

業 務 番 号							
設計年度	令和6年度		市道等草刈業務委託（市道明神1号線外） 三原市明神三丁目外				
施工月日	令和	年 月 日					
施工方法	委 託						
業務期間							
業 務 概 要			起 工 理 由				
道路除草工 A=12,800m ² 伐採工 A=2,000m ²							

单独

仕 様 書

特記仕様書

第1章 総則

第1節 適用

- 1 本特記仕様書は、三原市明神三丁目外 市道等草刈業務委託（市道明神1号線外）に適用する。
- 2 本特記仕様書に記載のない事項については、次によるものとする。
 - ・土木工事共通仕様書（令和5年8月）広島版（適用区分「広島」及び「広島県」）
 - ・その他関連規格類

第2章 施工条件

第1節 共通事項

- 1 提出書類
提出書類の規格は原則A-4とする。
- 2 打合せ方法
原則、工事打合せ簿を用いての打合せとする。

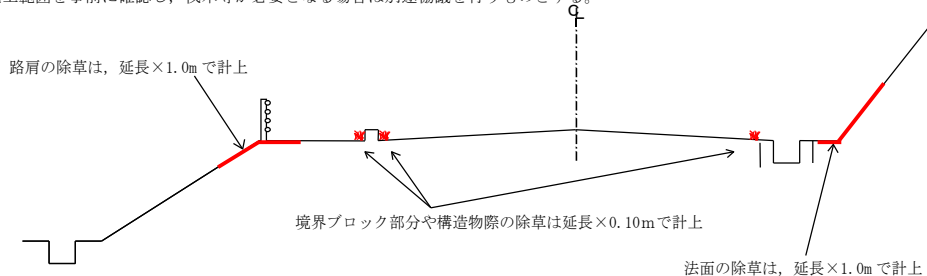
第2節 安全対策

- 1 除草中の安全確保
 - 飛び石や騒音等、周囲への安全配慮を十分に行い、道路利用者や近隣住民への事故が無いようにするものとする。しかし事故が起きた場合には人命救助を第一に誠実に対応し、遅滞なく監督員へ報告するものとする。
- 2 交通誘導員・警戒船・保安要員
作業期間中、交通誘導員を2(人/日)設置すること。

第3節 除草

1 施工範囲

除草幅は下図のとおり1.0m以下を標準とするが、利用者の安全が確保できる範囲を除草するものとし、除草幅に関しては監督員と協議するものとする。
除草延長内において道路上に覆い被さり車両通行の支障となる枝は伐採するものとする。
施工範囲を事前に確認し、伐木等が必要となる場合は別途協議を行うものとする。



2 施工条件

施工路線数が多いため、除草は複数路線の同時施工で見込んでいる。

3 除草処分

当該業務により発生する草木等は「三原市が許可する処理施設」へ搬出するものとし、次の処分先を見込んでいる。

搬出場所 三原市八坂町地内の「三原市一般廃棄物最終処分場」
処分費 無料

なお、工事発注後に明らかになったやむを得ない事情により指定処理施設での受入が困難な場合は、監督員と別途協議を行うものとする。

4 出来形管理

位置図及び展開図を整理し数量計算書を作成したうえ、展開図及び数量計算書を監督員に提出するものとする。

5 写真撮影

作業前、作業中、作業後について1路線1箇所以上撮影するものとし、施工後はポール等で除草幅が分かるように写真を撮影すること。また、左右の除草状況が分かるよう全景写真を撮影すること。

第3章 工事保険等

第1節 法定外の労災保険の付保

- 1 本業務において、受注者は法定外の労災保険に付さなければならない。
- 2 法定外の労災保険は、政府の労働災害補償保険とは別に上乗せ給付等を行うことを目的とするものであり、（公財）建設業福祉共済団、（一社）建設業労災互助会、全日本火災共済協同組合連合会、（一社）全国労働保険事務組合連合会又は保険会社との間で、労働者災害補償保険法に基づいて契約を締結しているものとする。

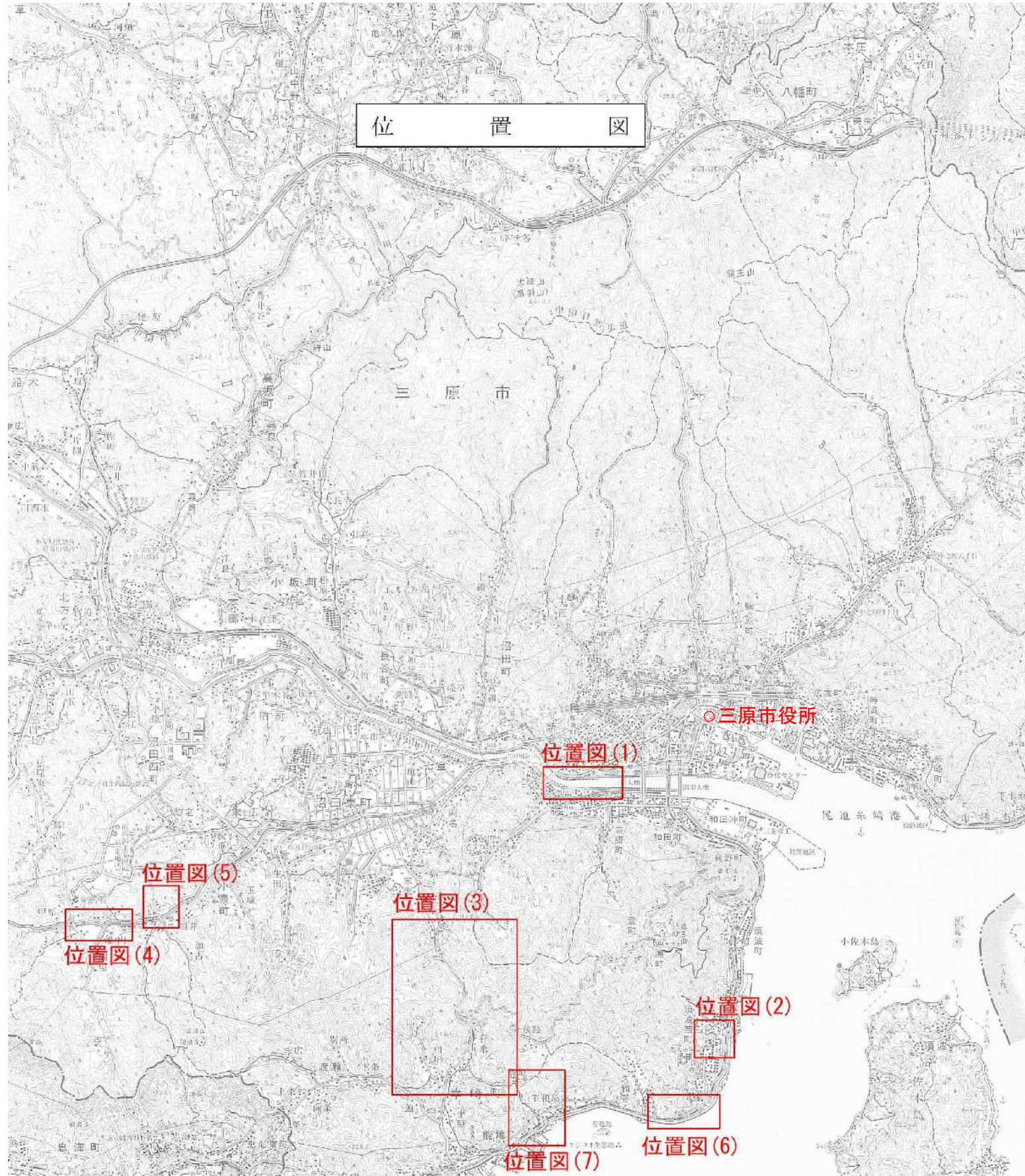
第4章 その他

第1節

本特記仕様書及び設計図書に明示していない事項または、その内容に疑義が生じた場合は、監督員の指示を受けること。

工事数量総括表

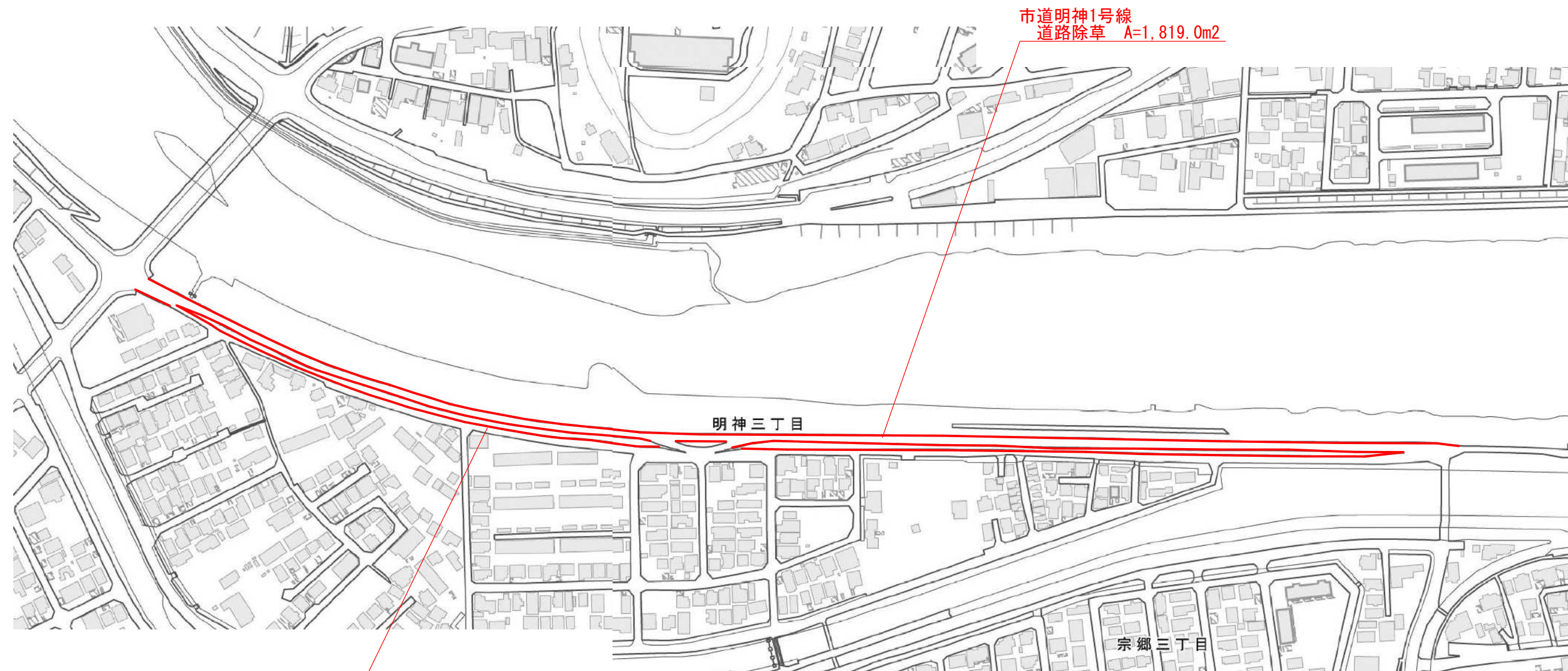
費目・工種明細など	規格1・規格2	単位	数量	備考
本工事費				
道路維持		式	1	レベル1
除草工		式	1	レベル2
道路除草工		式	1	レベル3
道路除草(複合)	【ダンプトラック(オンロード・DE・2t積級)	m2	12,800	レベル4
堤防養生工		式	1	レベル2
伐木除根工		式	1	レベル3
伐木・伐竹	【伐木(粗)(10本/100m2未満)】	m2	2,000	レベル4
集積積み込み		m2	2,000	レベル4
伐木伐竹運搬		m2	2,000	レベル4
処分費		m3	15	レベル4
仮設工		式	1	レベル2
交通管理工		式	1	レベル3
交通誘導警備員		式	1	レベル4
** 直接工事費 **				
共通仮設費率分				
** 共通仮設費計 **				
** 純工事費 **				



図面番号	1/5	縮尺	-
工種	除草・伐採		
種別	全体位置図	番号	1
路線名	市道明神1号線外		
工事箇所	三原市明神三丁目外		
三原市			

この図は、国土地理院地図を使用したものである。

位置図(1)



市道明神1号線
道路除草 A=1,819.0m2

市道明神3号線
道路除草 A=781.0m2

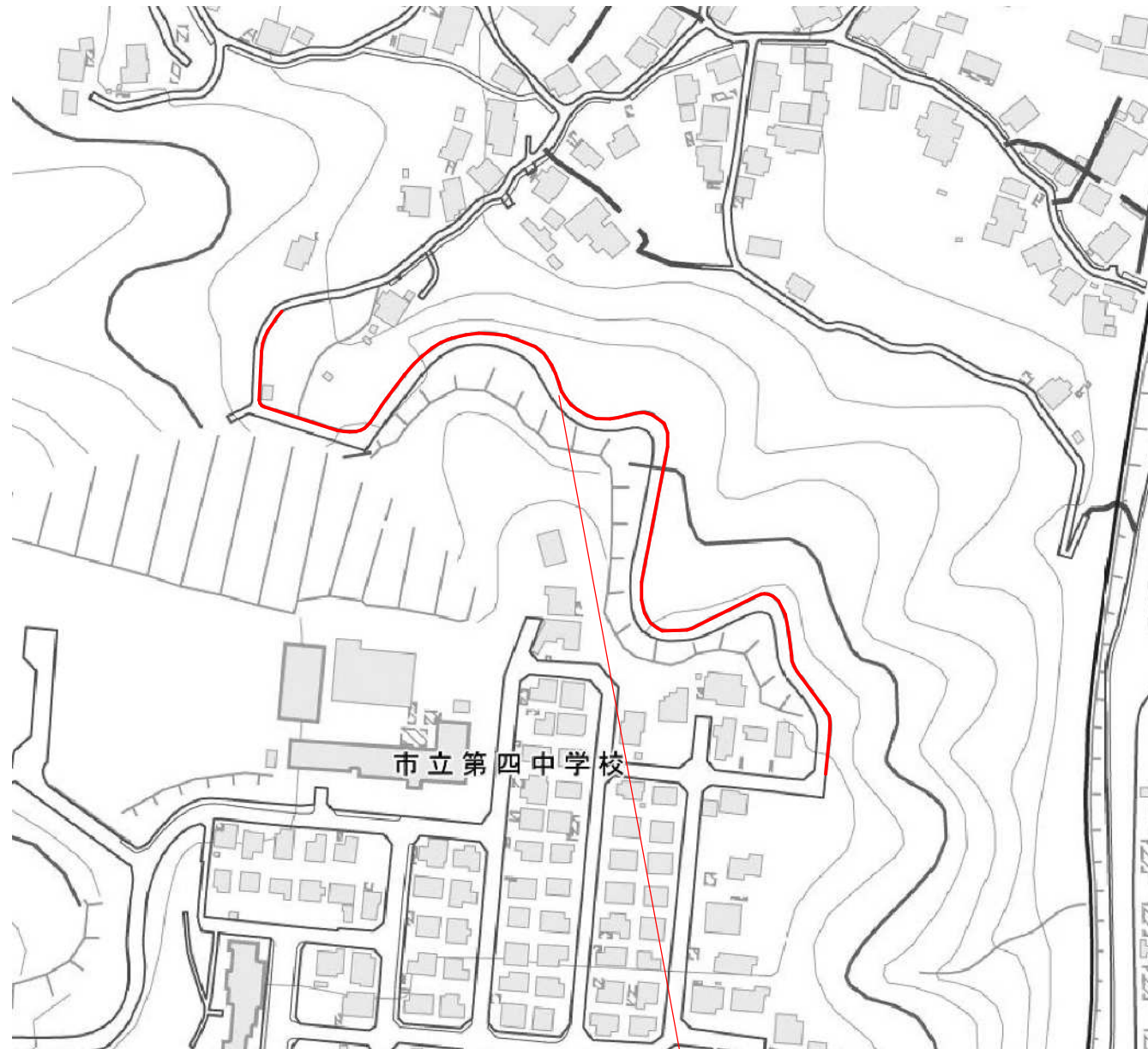
明神三丁目

宗郷三丁目

図面番号	2 / 5	縮尺	-
工種	除草		
種別	平面図	番号	2
路線名	市道明神1号線外		
工事箇所	三原市明神三丁目		
三原市			

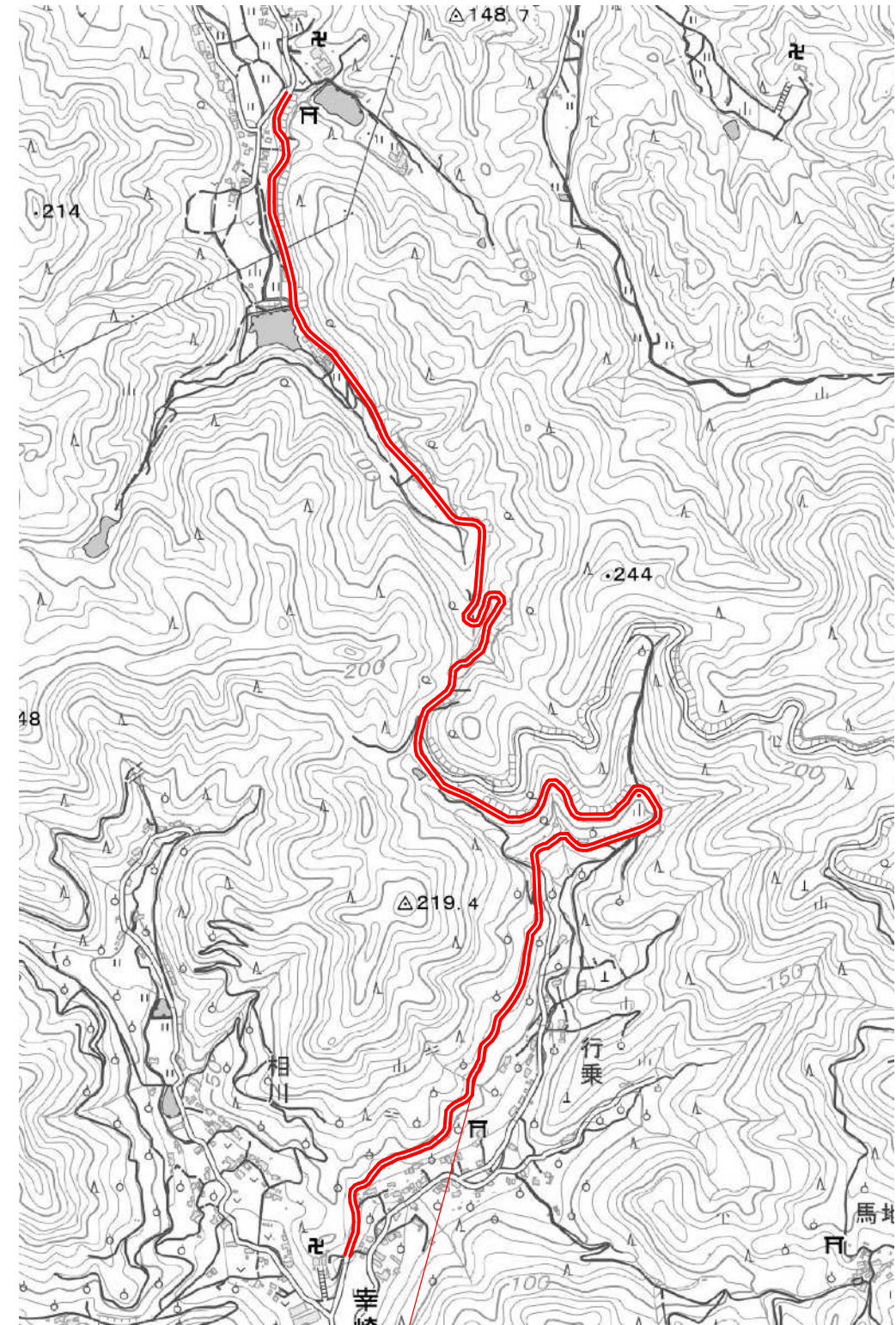
この図は、国土地理院地図を使用したものである。

位置図(2)



市道須波西19号線
道路除草 A=450.0m²

位置図(3)

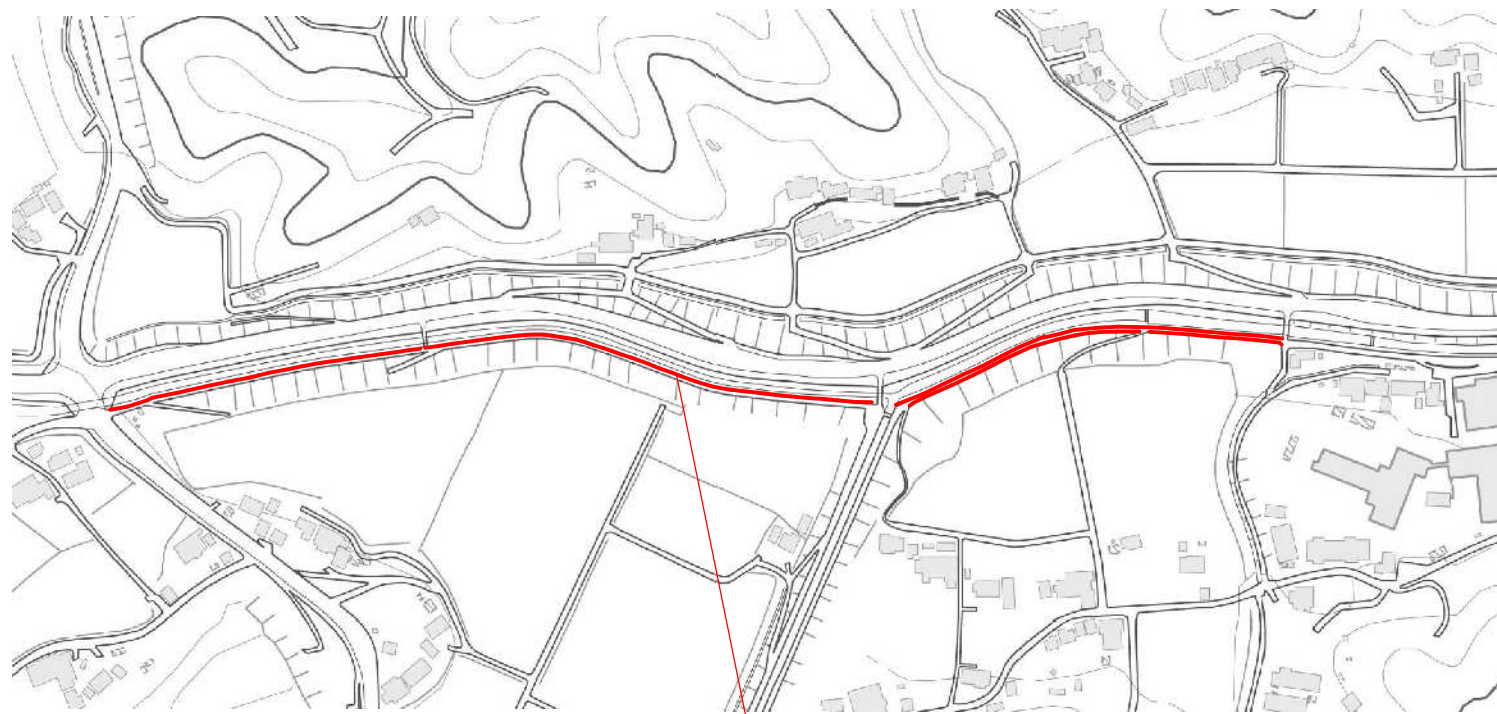


市道沼田東町南部11号線
市道幸崎66号線
道路除草 A=4,723.3m²
伐採 A=2,000.0m²

図面番号	3/5	縮尺	-
工種	除草・伐採		
種別	平面図	番号	3
路線名	市道須波西19号線外		
工事箇所	三原市須波西町外		
三原市			

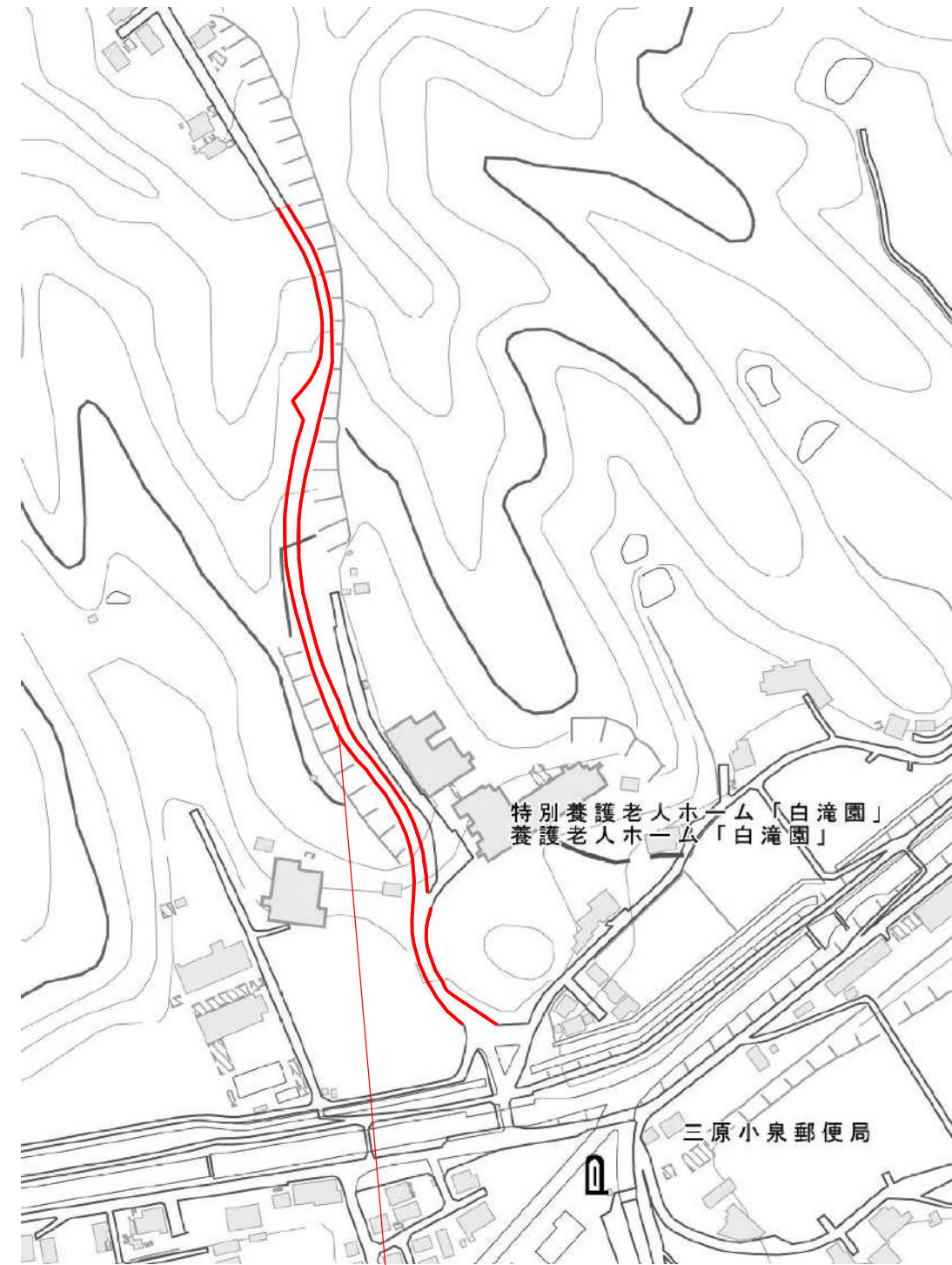
この図は、国土地理院地図を使用したものである。

位置図(4)



市道小泉町22号線
道路除草 A=1,458.0m²

位置図(5)



市道小泉町47号線
道路除草 A=912.5m²

図面番号	4 / 5	縮尺	-
工種	除草		
種別	平面図	番号	4
路線名	市道小泉町22号線外		
工事箇所	三原市小泉町		
三 原 市			

この図は、国土地理院地図を使用したものである。

位置図(6)



市道幸崎1号線
道路除草 A=1,296.0m²

位置図(7)



市道幸崎20号線
道路除草 A=1,407.0m²

図面番号	5/5	縮尺	-
工種	除草		
種別	平面図	番号	5
路線名	市道幸崎1号線外		
工事箇所	三原市幸崎久和喜外		
三原市			

この図は、国土地理院地図を使用したものである。

参 考 资 料

—市道等草刈業務委託（市道明神1号線外）—

総括情報表

変更回数 適用単価地区 単価適用日 諸経費体系	0 59 三原市 00-06.03.01(0) 1 公共(一般)	凡例 Co … コンクリート As … アスファルト DT … ダンプトラック BH … バックハウ CC … クローラクレーン TC … トラッククレーン RTC… ラフテレーンクレーン
	当世代 13 道路維持工事 00 補正なし 00 補正なし 00 補正なし 00 補正なし 00 補正なし 00 補正なし 00 補正なし 00 通常工事 0% 00 補正無し 03 補正しない	前世代
建設技能労働者や交通誘導員等の現場労働者にかかる経費として、労務費のほか各種経費（法定福利費の事業者負担額，労務管理費，安全訓練等に要する費用等）が必要であり，本積算ではこれらを現場管理費等の一部として率計上している。		

本工事費 内訳表

費目・工種・施工名称など	数量	単位	単価	金額	備考
本工事費					X1000
道路維持					Y1G01 レベル1
除草工	1	式			Y1G0121 レベル2
道路除草工	1	式			Y1G012101 レベル3
道路除草(複合) 【ダンプトラック(オンロード・DE・2t積級)	12,800	m2			Y1G01210101 レベル4
機械除草(肩掛式)・集草・積込運搬 ダンプトラック(オンロード・DE・2t積級) ダンプトラック運搬11.5km以下(6.5km超)	12,800	m2			SPK23040358 00 単第0 -0001 表
堤防養生工	1	式			Y1B0103 レベル2
伐木除根工	1	式			Y1B010302 レベル3
伐木・伐竹 【伐木(粗)(10本/100m2未満)】	2,000	m2			Y1B01030202 レベル4

本工事費 内訳表

費目・工種・施工名称など	数量	単位	単価	金額	備考
伐木・伐竹(伐木除根) 伐木(粗)(10本/100m2未満)	2,000	m2			SPK23040180 00 単第0 -0002 表
集積積込み	2,000	m2			Y1B01030204レベル4
集積積込み(機械施工)(伐木除根) 除根作業無し	2,000	m2			SPK23040183 00 単第0 -0003 表
伐木伐竹運搬	2,000	m2			Y1B01030205レベル4
運搬(伐木除根) 機械施工 除根作業無し DID区間無し 距離12.5km以下(11.0km超)	2,000	m2			SPK23040186 00 単第0 -0004 表
処分費	15	m3			Y1B01030206レベル4
【直接工事費に含まれる処分費等】 「処分費等」の取扱いによる					#0041
再生資源化施設受入費 伐木	15	m3			F9001 00
仮設工	1	式			Y1G0126 レベル2

本工事費 内訳表

費目・工種・施工名称など	数量	単位	単価	金額	備考
交通管理工					Y1G012621 レベル3
	1	式			
交通誘導警備員					Y1G01262101 レベル4
	34	人			
交通誘導警備員B					R0369 00
	34	人			
** 直接工事費 ** #0020計=支給品等(材料),無償貸付					
共通仮設費率分					Z0019
計算情報..... 対象額..... 率.....					
** 共通仮設費計 **					
** 純工事費 **					
現場管理費 計算情報..... 対象額..... 率.....					

本工事費 内訳表

費目・工種・施工名称など	数量	単位	単価	金額	備考
工事原価					
一般管理费率分 計算情報..... 対象額..... 率.....					前払補正率...
一般管理費計					
工事価格					
消費税相当額 計算情報..... 対象額..... 率.....					
工事費計					

施工単価表

機械除草(肩掛式)・集草・積込運搬
 ダンプトラック(オンロード・DE・2t積級)
 機械構成比: 1.43% 労務構成比:

SPK23040358

ダンプトラック運搬11.5km以下(6.5km超)

単第0 -0001 表

1 m2 当り
 標準単価: 134.82000

代表機材規格(積算地区)	構成比	単価(積算地区)	代表機材規格(東京地区)	単価(東京地区)	備考
ダンプトラック[オンロード・ディーゼル] 2t積級 (タイヤ損耗費及び補修費(良好)を含む)	1.09%		ダンプトラック[オンロード・ディーゼル] 2t積級 (タイヤ損耗費及び補修費(良好)を含む)		MTPC00016T1 MTPT00016T1
草刈機 肩掛式 カッタ径 255mm	0.33%		草刈機 肩掛式 カッタ径 255mm		MTPC00114 MTPT00114
その他(機械)			その他(機械)		EK009
普通作業員	49.65%		普通作業員		RTPC00002 RTPT00002
特殊作業員	34.31%		特殊作業員		RTPC00001 RTPT00001
土木一般世話役	7.86%		土木一般世話役		RTPC00009 RTPT00009
運転手(一般)	3.50%		運転手(一般)		RTPC00007 RTPT00007
その他(労務)			その他(労務)		ER009
軽油 パトロール給油,2~4KL積載車給油	0.50%		軽油パトロール給油		TTPC00013 TTPT00013

施工単価表

伐木・伐竹(伐木除根)
伐木(粗)(10本/100m2未満)

SPK23040180

単第0 -0002 表

1

m2 当り

機械構成比: 0.00% 労務構成比: 100.00% 材料構成比: 0.00% 市場単価構成比: 0.00% 標準単価: 60.06700

代表機労材規格(積算地区)	構成比	単価(積算地区)	代表機労材規格(東京地区)	単価(東京地区)	備考
特殊作業員	51.36%		特殊作業員		RTPC00001 RTPT00001
土木一般世話役	18.52%		土木一般世話役		RTPC00009 RTPT00009
普通作業員	16.33%		普通作業員		RTPC00002 RTPT00002
その他(労務)			その他(労務)		ER009
積算単価			積算単価		EP001
A=1 伐木(粗)(10本/100m2未満)			B=1 -(全ての費用)		

施工単価表

集積積込み(機械施工)(伐木除根)

SPK23040183

単第0 -0003 表

除根作業無し

1

m2 当り

機械構成比: 28.18% 労務構成比: 61.75%

材料構成比: 10.07%

市場単価構成比: 0.00%

標準単価:

49.49300

代表機材規格(積算地区)	構成比	単価(積算地区)	代表機材規格(東京地区)	単価(東京地区)	備考
バックホウ(クローラ型) 標準型・排2 山積0.45/平積0.35m3	23.16%		バックホウ(クローラ型) 標準型・排2 山積0.45/平積0.35m3		MTPC00084 MTPT00084
バックホウ用アタッチメント 掴み装置(伐木除根工用) 開口幅1700~2000mm爪幅400~750mm	5.02%		バックホウ用アタッチメント 掴み装置(伐木除根工用) 開口幅1,700~2,000mm 爪幅400~750mm		MTPC00085 MTPT00085
運転手(特殊)	34.37%		運転手(特殊)		RTPC00006 RTPT00006
土木一般世話役	19.27%		土木一般世話役		RTPC00009 RTPT00009
普通作業員	8.11%		普通作業員		RTPC00002 RTPT00002
軽油 パトロール給油,2~4KL積載車給油	10.07%		軽油パトロール給油		TTPC00013 TTPT00013
積算単価			積算単価		EP001
A=2 除根作業無し			B=1 -(全ての費用)		

施工単価表

運搬(伐木除根)
 機械施工 除根作業無し
 機械構成比: 47.54%

SPK23040186

単第0 -0004 表

DID区間無し 距離12.5km以下(11.0km超)

1
 標準単価:

m2 当り
 19.77000

労務構成比:

38.10%

材料構成比:

14.36%

市場単価構成比:

0.00%

代表機材規格(積算地区)	構成比	単価(積算地区)	代表機材規格(東京地区)	単価(東京地区)	備考
ダンプトラック[オンロード・ディーゼル] 10t積級 (タイヤ損耗費及び補修費(良好)を含む)	47.54%		ダンプトラック[オンロード・ディーゼル] 10t積級 (タイヤ損耗費及び補修費(良好)を含む)		MTPC00018T1 MTPT00018T1
運転手(一般)	38.10%		運転手(一般)		RTPC00007 RTPT00007
軽油 パトロール給油,2~4KL積載車給油	14.36%		軽油パトロール給油		TTPC00013 TTPT00013
積算単価			積算単価		EP001
A=2 機械施工 C=1 DID区間無し E=1 -(全ての費用)			B=2 除根作業無し D=36 距離12.5km以下(11.0km超)		

数量計算表

【市道明神1号線外】

路 線	除草(m2)	植栽(m2)	伐採(m2)	図面番号	位置図番号	備考
市道明神1号線	1,819.0			図面2	位置図1	
市道明神3号線	781.0			図面2	位置図1	
市道須波西19号線	450.0			図面3	位置図2	
市道沼田東町南部11号線 市道幸崎66号線	4,723.3		2,000.0	図面3	位置図3	
市道小泉町22号線	1,458.0			図面4	位置図4	
市道小泉町47号線	912.5			図面4	位置図5	
市道幸崎1号線	1,296.0			図面5	位置図6	
市道幸崎20号線	1,407.0			図面5	位置図7	
計	12,846.8	0.0	2,000.0			

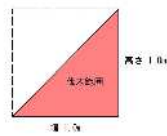
【伐木工】 市道沼田東町南部11号線～市道幸崎66号線

・延長 L= 1 km

・道路張出平均幅 W= 1.0 m

・道路張出平均高 H= 1.0 m

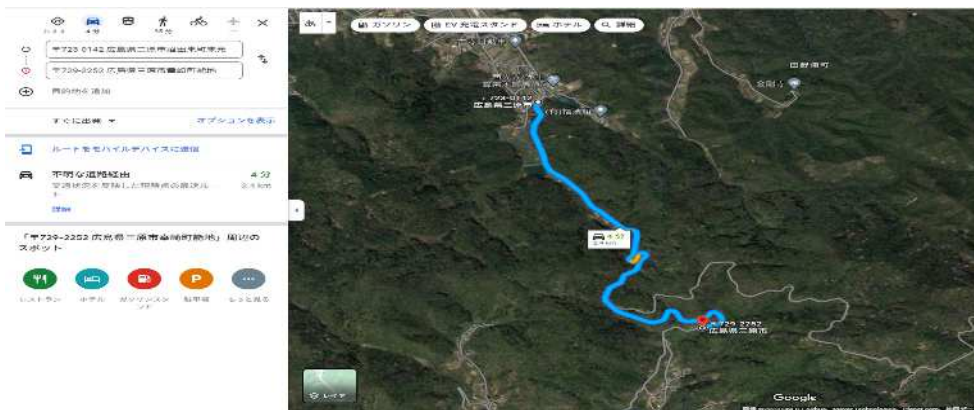
標準図



■ 1.0m

・伐木面積 1000 × 2 × 1.0 = 2000.0 m²
 2000.0 × 0.5 = 1000.0 m²

・伐木処分 展開面積 × 高さ × 割合1.5%
 1000.0 × 1.0 × 0.015 = 15.0 m³



位置図

