

令和5年11月21日  
これは図面に記録されている内容を証明した書面である。  
広島法務局尾道支局

登記官

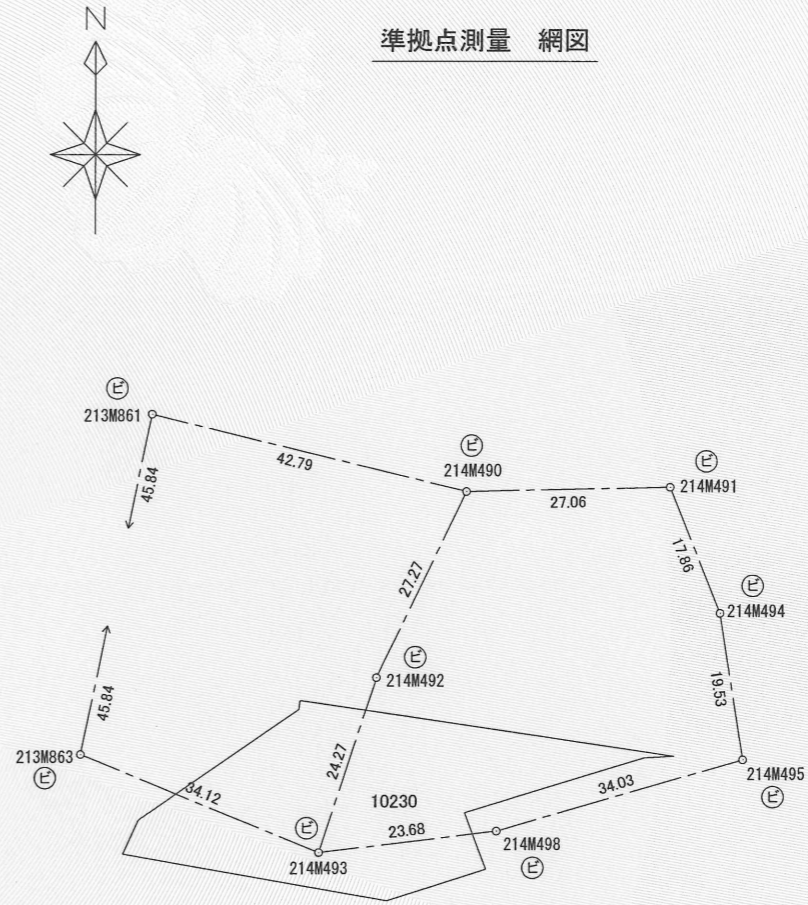
森永英浩



地番	10230	土地積測量図
土地の所在	三原市八坂町	

世界測地系

準拠点測量 網図



点名	X座標	Y座標	標識	備考
213M861	-173028.150	83446.338	新設 金属板	GPS成果
213M863	-173073.008	83436.872	新設 金属板	GPS成果
214M490	-173038.315	83487.909	新設 金属板	TS成果
214M491	-173037.714	83514.968	新設 金属板	TS成果
214M492	-173062.848	83475.999	新設 金属板	TS成果
214M493	-173085.920	83468.464	新設 金属板	TS成果
214M498	-173083.055	83491.973	新設 金属板	TS成果
214M494	-173054.296	83521.614	新設 金属板	TS成果
214M495	-173073.591	83524.663	新設 金属板	TS成果

点名	基準点コード	X	Y
三原	EL05133405002	-179535.219	77538.357
広島福山	EL05133524302	-171327.719	103046.759
御調	EL05133611102	-164237.874	89383.653

測量年月日	令和3年7月14日
座標系	Ⅲ系

境界標種類 (E)・石杭 (F)・プラスチック杭 (G)・コンクリート杭 (H)・金属標 (I)・金属板 (J)・赤ペンキ

単位 : m

作成者	公益社団法人 広島県公共嘱託登記土地家屋調査士協会社員 三原市皆実1丁目19番6号 土地家屋調査士 星野道紀 (令和4年8月22日作成)	嘱託者	三原市長 岡田吉弘	縮尺	1/1000
-----	---	-----	-----------	----	--------

令和5年11月21日  
これは図面に記録されている内容を証明した書面である。  
広島法務局尾道支局

登記官

森永英浩



土地積測量図

地番	10230
土地の所在	三原市八坂町

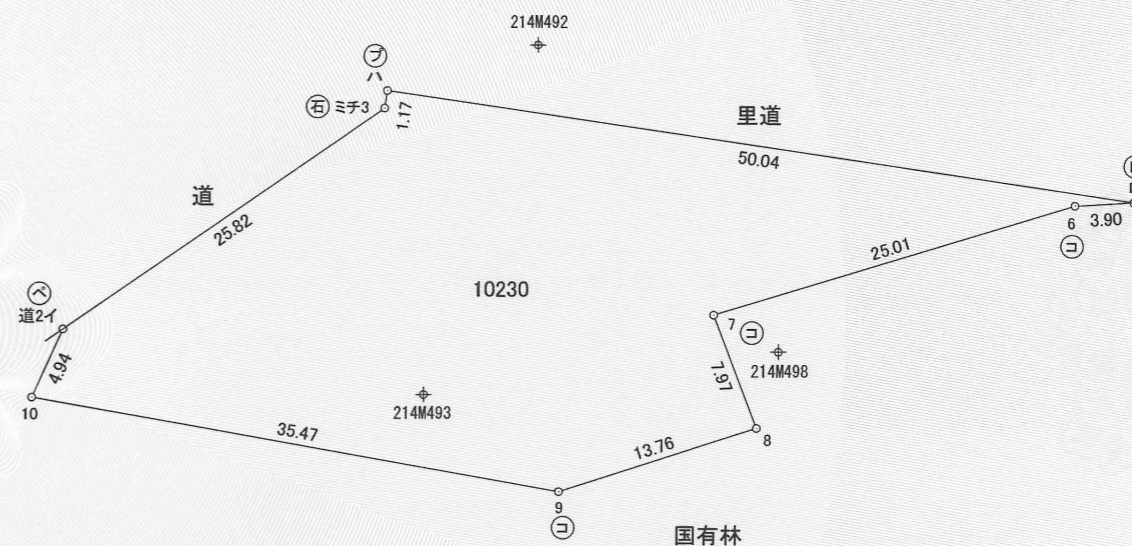
世界測地系



求積表

地番		10230				
測点名	境界標	Xn	Yn	Xn × (Yn+1 - Yn-1)	距離	
ハ	新設プラスチック杭	-173065.887	83466.019	-8598778.595595	50.04	
ロ	新設金属鋸	-173073.131	83515.532	-7895596.236220	3.90	
6	既設コンクリート杭	-173073.361	83511.639	4816804.709991	25.01	
7	既設コンクリート杭	-173080.630	83487.701	3649751.244810	7.97	
8		-173088.081	83490.552	1775018.270655	13.76	
9	既設コンクリート杭	-173092.291	83477.446	8316219.121095	35.47	
10		-173086.157	83442.507	5692284.445259	4.94	
道2イ	新設赤ベンキ	-173081.662	83444.559	-4039725.991080	25.82	
ミチ3	新設石杭	-173067.047	83465.847	-3714018.828620	1.17	
				倍面積	1958.140295	
				面積	979.0701475	
				地積	979.07 m <sup>2</sup>	

測量年月日	令和4年5月15日
座標系	Ⅲ系



筆界標種類 (石杭) (プラスチック杭) (コンクリート杭) (金属標) (金属鋸) (赤ベンキ)

単位 : m

作成者	公益社団法人 広島県公共嘱託登記土地家屋調査士協会社員 三原市皆実1丁目19番6号 土地家屋調査士 星野道紀 (令和4年8月22日作成)	嘱託者	三原市長 岡田吉弘	縮尺	1/500
-----	--	-----	-----------	----	-------