

これは図面に記録されている内容を証明した書面である。
令和5年11月21日
広島法務局尾道支局

登記官

森永英浩



地番	10229	土地積測量図
土地の所在	三原市八坂町	

世界測地系

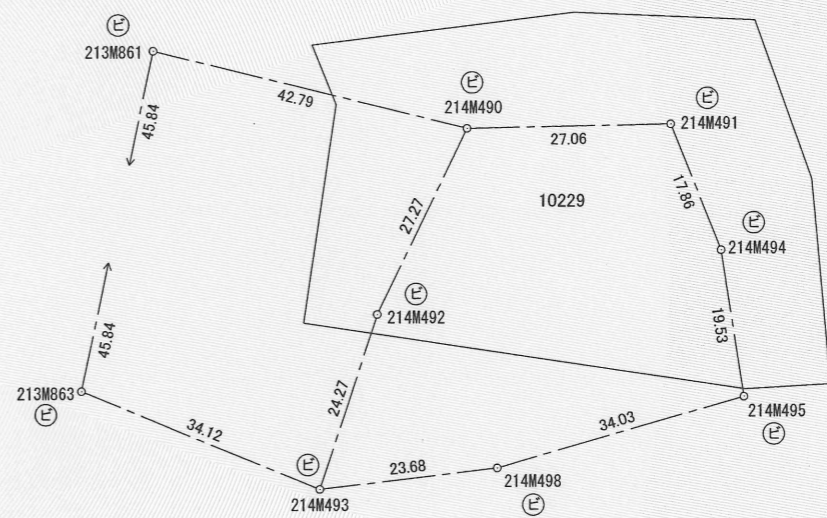
準拠点測量 網図



点名	X座標	Y座標	標識	備考
213M861	-173028.150	83446.338	新設 金属板	GPS成果
213M863	-173073.008	83436.872	新設 金属板	GPS成果
214M490	-173038.315	83487.909	新設 金属板	TS成果
214M491	-173037.714	83514.968	新設 金属板	TS成果
214M492	-173062.848	83475.999	新設 金属板	TS成果
214M493	-173085.920	83468.464	新設 金属板	TS成果
214M498	-173083.055	83491.973	新設 金属板	TS成果
214M494	-173054.296	83521.614	新設 金属板	TS成果
214M495	-173073.591	83524.663	新設 金属板	TS成果

点名	基準点コード	X	Y
三原	EL05133405002	-179535.219	77538.357
広島福山	EL05133524302	-171327.719	103046.759
御調	EL05133611102	-164237.874	89383.653

測量年月日	令和3年7月14日
座標系	Ⅲ系



筆界標種類	④・石杭 ⑦・プラスチック杭 ③・コンクリート杭 ⑤・金属標 ⑥・金属板 ⑧・赤ペンキ	単位 : m
作成者	公益社団法人 広島県公共嘱託登記土地家屋調査士協会社員 三原市皆実1丁目19番6号 土地家屋調査士 星野道紀 (令和4年8月22日作成)	嘱託者
		三原市長 岡田吉弘
		縮尺 1/1000

登記年月日：令和4年8月31日

令和5年11月21日
これは図面に記録されている内容を証明した書面である。
広島法務局尾道支局

登記官

森永英浩



地番	10229	土地積測量図
土地の所在	三原市八坂町	

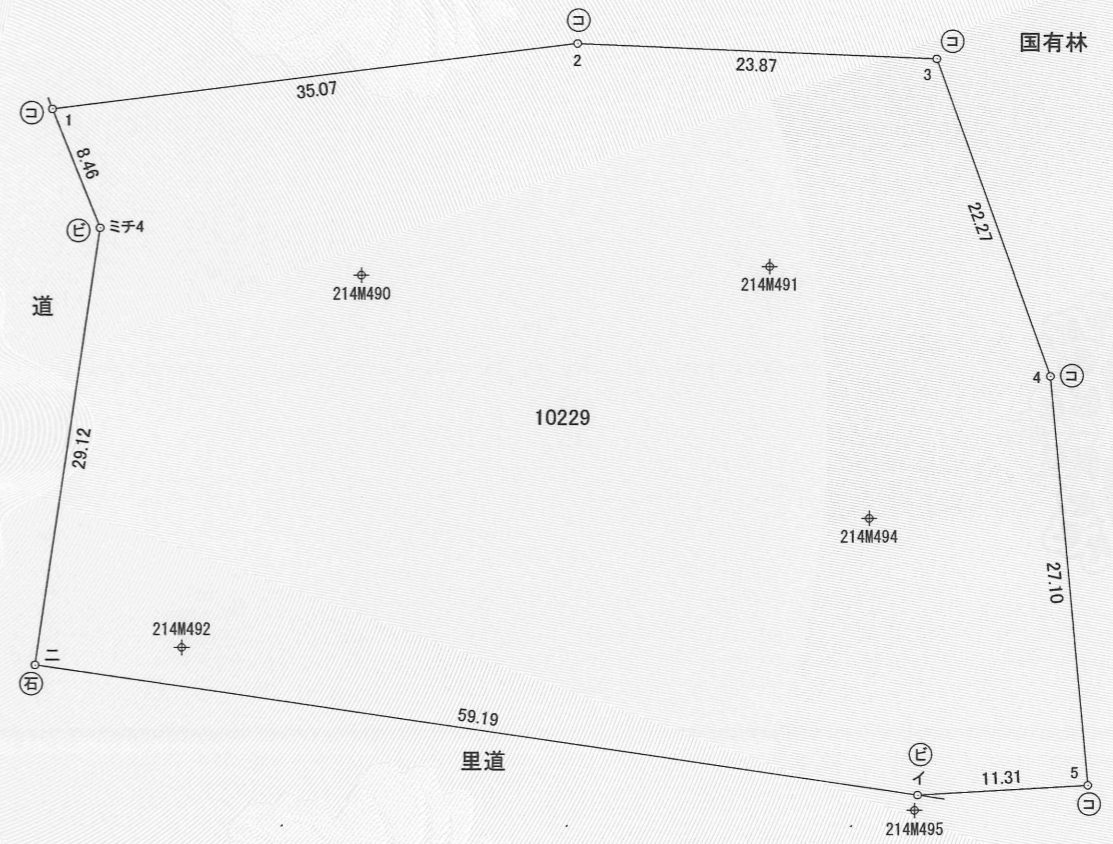
世界測地系



求積表

地番		10229			
測点名	境界標	Xn	Yn	Xn × (Yn+1 - Yn-1)	距離
二	新設石杭	-173064.006	83466.297	9398933.101854	29.12
ミチ4	新設金属鉄	-173035.199	83470.559	-190857.824497	8.46
1	既設コンクリート杭	-173027.341	83467.400	-5475969.287968	35.07
2	既設コンクリート杭	-173022.992	83502.207	-10149182.664736	23.87
3	既設コンクリート杭	-173023.971	83526.058	-5435202.001023	22.27
4	既設コンクリート杭	-173044.926	83533.620	-1747753.752600	27.10
5	既設コンクリート杭	-173071.911	83536.158	1514725.365072	11.31
イ	新設金属鉄	-173072.579	83524.868	12091023.441519	59.19
				倍面積	5716.377621
				面積	2858.1888105
				地積	2858.18 m ²

測量年月日	令和4年5月15日
座標系	Ⅲ系



境界標種類 (石)・石杭 (フ)・プラスチック杭 (コン)・コンクリート杭 (金)・金属標 (鉄)・金属鉄 (赤)・赤ペンキ

単位 : m

作成者	公益社団法人 広島県公共嘱託登記土地家屋調査士協会社員 三原市皆実1丁目19番6号 土地家屋調査士 星野道紀 (令和4年8月22日作成)	嘱託者	三原市長 岡田吉弘	縮尺	1/500
-----	--	-----	-----------	----	-------