

分析・試験結果報告書

三原市長 様

一般財団法人 広島県環境保健協会
〒730-8631広島市中区広瀬北町9番1号
TEL (082) 293-1511(代)

理事長

御依頼いただきました分析・試験業務の結果を報告いたします。
ただし、本分析の結果は、入手した試料の範囲に限定させていただきます。

業務名	元宮沖保育所アスベスト調査分析業務委託		
登録番号 (作業環境測定機関)	広島労働局長登録 第34-2号	連絡担当者	
分析実施日	2023年1月6日 ~ 2023年2月7日		
分析機関	(一財)広島県環境保健協会	分析担当者	
分析方法	定性	JIS A 1481-1 建材製品中のアスベスト含有率測定方法-第1部:市販バルク材からの試料採取及び定性的判定方法	
	定量	JIS A 1481-3 建材製品中のアスベスト含有率測定方法-第3部:アスベスト含有率のX線回折定量分析方法	

検体 No.	試料名称	定性分析結果		定量分析結果	分析結果詳細
		含有の有無	アスベストの種類	含有率(wt)%	
1	1階 外壁	無	—	—	別添1参照
2	2階 外壁	無	—	—	別添2参照
3	開放廊下 天井	無	—	—	別添3参照
4	休憩室 内壁	無	—	—	別添4参照
5	湯沸室 天井	無	—	—	別添5参照
6	天井 ジプトーン	無	—	—	別添6参照
7	1階屋上 防水シート	無	—	—	別添7参照
8	2階屋上 防水シート	無	—	—	別添8参照
9	配管 エルボ	有	アモサイト	—	別添9参照
10	トイレ 外壁	無	—	—	別添10参照

(備考)

- 「無」はアスベスト含有率が0.1(wt)%以下、「有」はアスベスト含有率が0.1(wt)%超であることを示す。

1. 試料採取履歴

試料名称		1階 外壁	
採取年月日		2023年1月6日	
建材名称		外装材	
建物、配管設備、機器等の名称及び用途	名称	元宮沖保育所	
	用途	保育所	
施工年及び建築物への施工などを採用した年		昭和54年6月1日	
建物などの採取部位及び場所	採取部位	壁	
	場所	1階 外壁	
試料の概要 (形状又は材質、試料の大きさ、採取方法)	形状又は材質	吹付	
	試料の大きさ	約10×10cmを3個	
	採取方法	スクレーパー、ハンマー	
採取者氏名		(一財)広島県環境保健協会 XXXXXXXXXX	

2. 実施した分析方法

JIS A 1481-1 建材製品中のアスベスト含有率測定方法－第1部：市販バルク材からの試料採取及び定性的判定方法

3. 実施した前処理

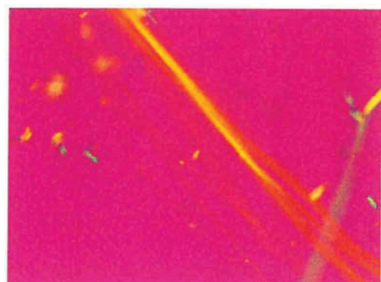
なし ・ 灰化 ・ 酸処理 ・ 沈降、浮遊 ・ その他 ()

4. 層別の分析結果

層別	層比率	色	分析結果			層の名称
			含有の有無	アスベストの種類	推定含有率	
層1	50%	白	無	—	—	主材
層2	50%	ライトグレー	無	—	—	下地材
—	—	—	—	—	—	—
—	—	—	—	—	—	—
—	—	—	—	—	—	—
—	—	—	—	—	—	—
—	—	—	—	—	—	—
—	—	—	—	—	—	—

偏光顕微鏡法による分析用試料の伸長の符号の写真

アスベスト試料の伸長の符号
(北西-南東方向の繊維)



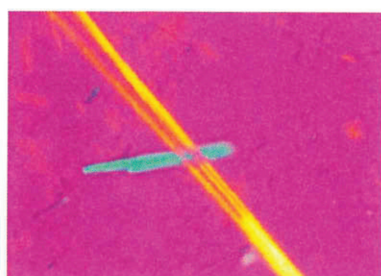
クリソタイル
(正の符号：橙～黄)



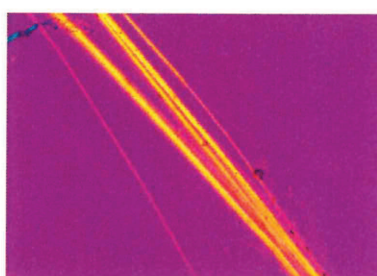
アンソフィライト
(正の符号：橙～黄)



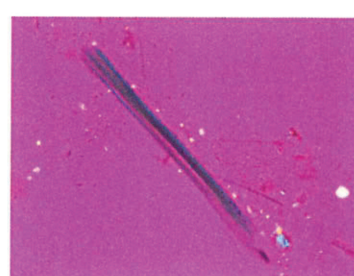
トレモライト
(正の符号：橙～黄)



アクチノライト
(正の符号：橙～黄)

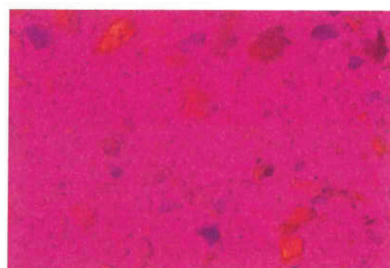


アモサイト
(正の符号：橙～黄)

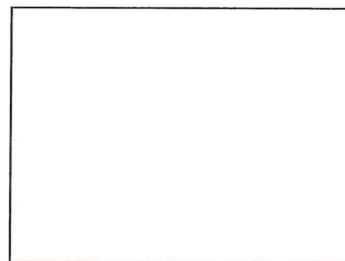
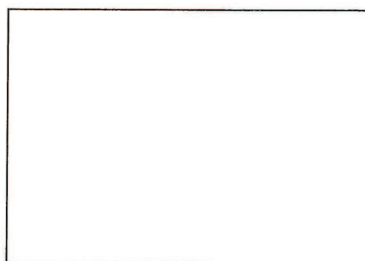


クロシドライト
(負の符号：青～緑)

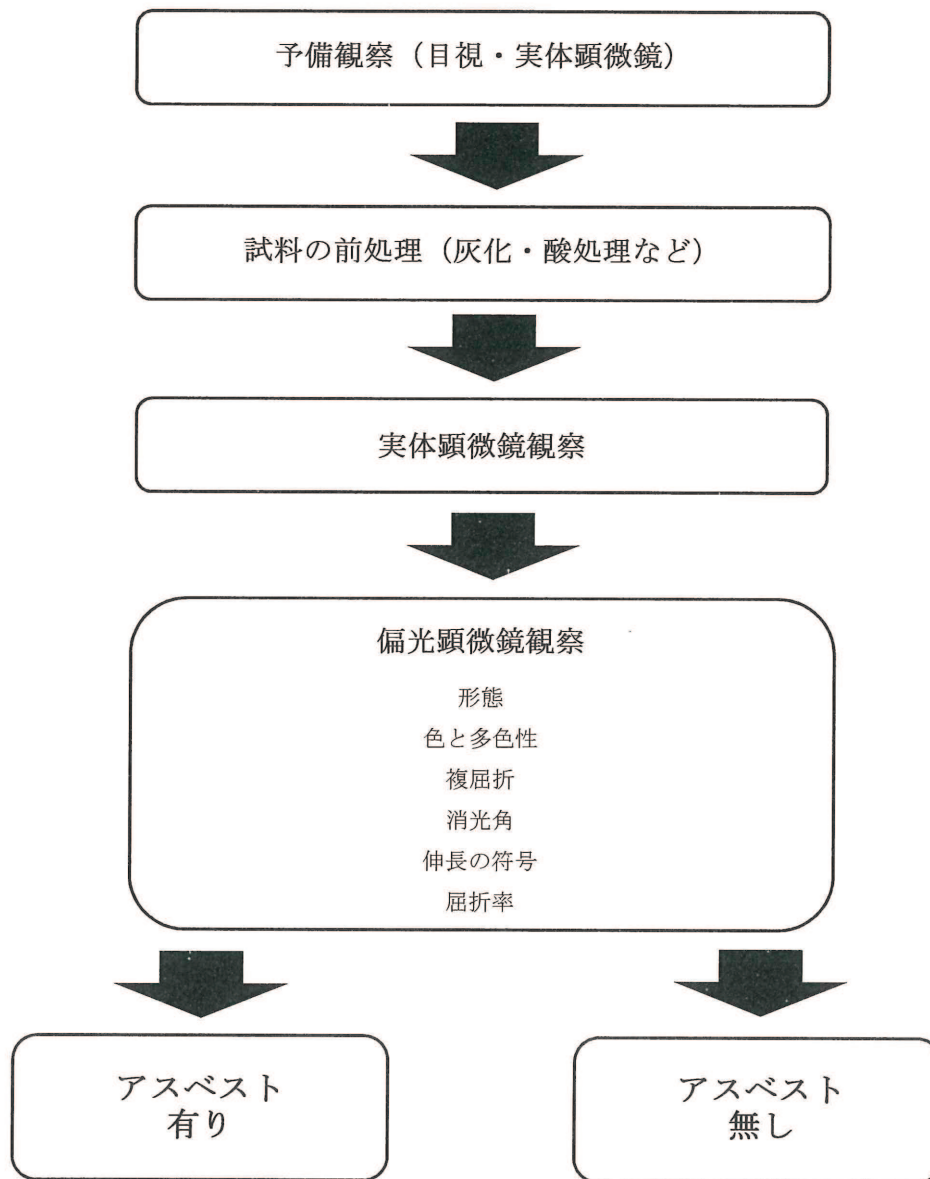
分析用試料の伸長の符号
(北西-南東方向の繊維)



含有無し



【JIS A 1481-1 分析から判定までのフローチャート】



- ・ 「有り」はアスベスト含有率が0.1(wt)%超、
「無し」はアスベスト含有率が0.1(wt)%以下であることを示す。

1. 試料採取履歴

試料名称		2階 外壁	
採取年月日		2023年1月6日	
建材名称		外装材	
建物、配管設備、機器等の名称及び用途	名称	元宮沖保育所	
	用途	保育所	
施工年及び建築物への施工などを採用した年		昭和54年6月1日	
建物などの採取部位及び場所	採取部位	壁	
	場所	2階 外壁	
試料の概要 (形状又は材質、試料の大きさ、採取方法)	形状又は材質	吹付	
	試料の大きさ	約10×10cmを3個	
	採取方法	スクレーパー、ハンマー	
採取者氏名		(一財)広島県環境保健協会 XXXXXXXXXX	

2. 実施した分析方法

JIS A 1481-1 建材製品中のアスベスト含有率測定方法－第1部：市販バルク材からの試料採取及び定性的判定方法

3. 実施した前処理

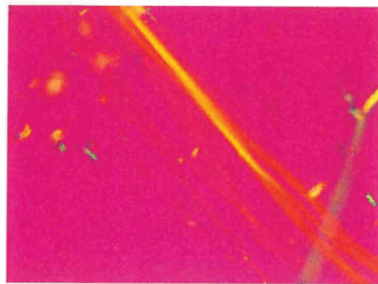
なし ・ 灰化 ・ 酸処理 ・ 沈降、浮遊 ・ その他 ()

4. 層別の分析結果

層別	層比率	色	分析結果			層の名称
			含有の有無	アスベストの種類	推定含有率	
層1	30%	白	無	—	—	主材
層2	60%	灰	無	—	—	下地調整材
層3	10%	ライトグレー	無	—	—	下地材
—	—	—	—	—	—	—
—	—	—	—	—	—	—
—	—	—	—	—	—	—
—	—	—	—	—	—	—
—	—	—	—	—	—	—

偏光顕微鏡法による分析用試料の伸長の符号の写真

アスベスト試料の伸長の符号
(北西-南東方向の繊維)



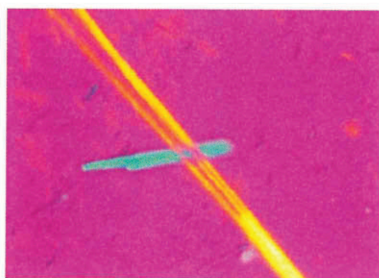
クリソタイル
(正の符号：橙～黄)



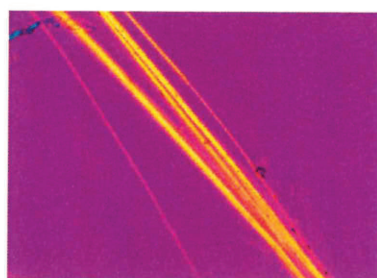
アンソフィライト
(正の符号：橙～黄)



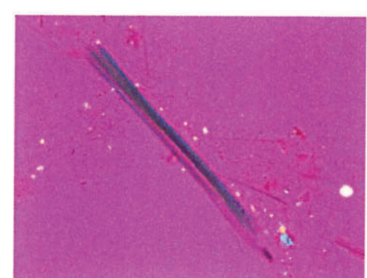
トレモライト
(正の符号：橙～黄)



アクチノライト
(正の符号：橙～黄)



アモサイト
(正の符号：橙～黄)

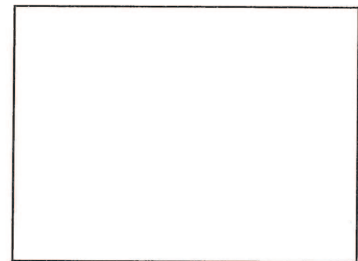
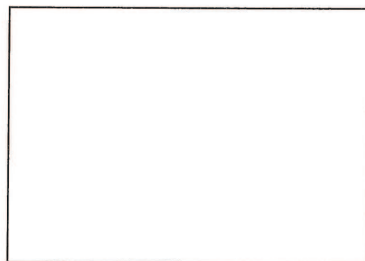


クロシドライト
(負の符号：青～緑)

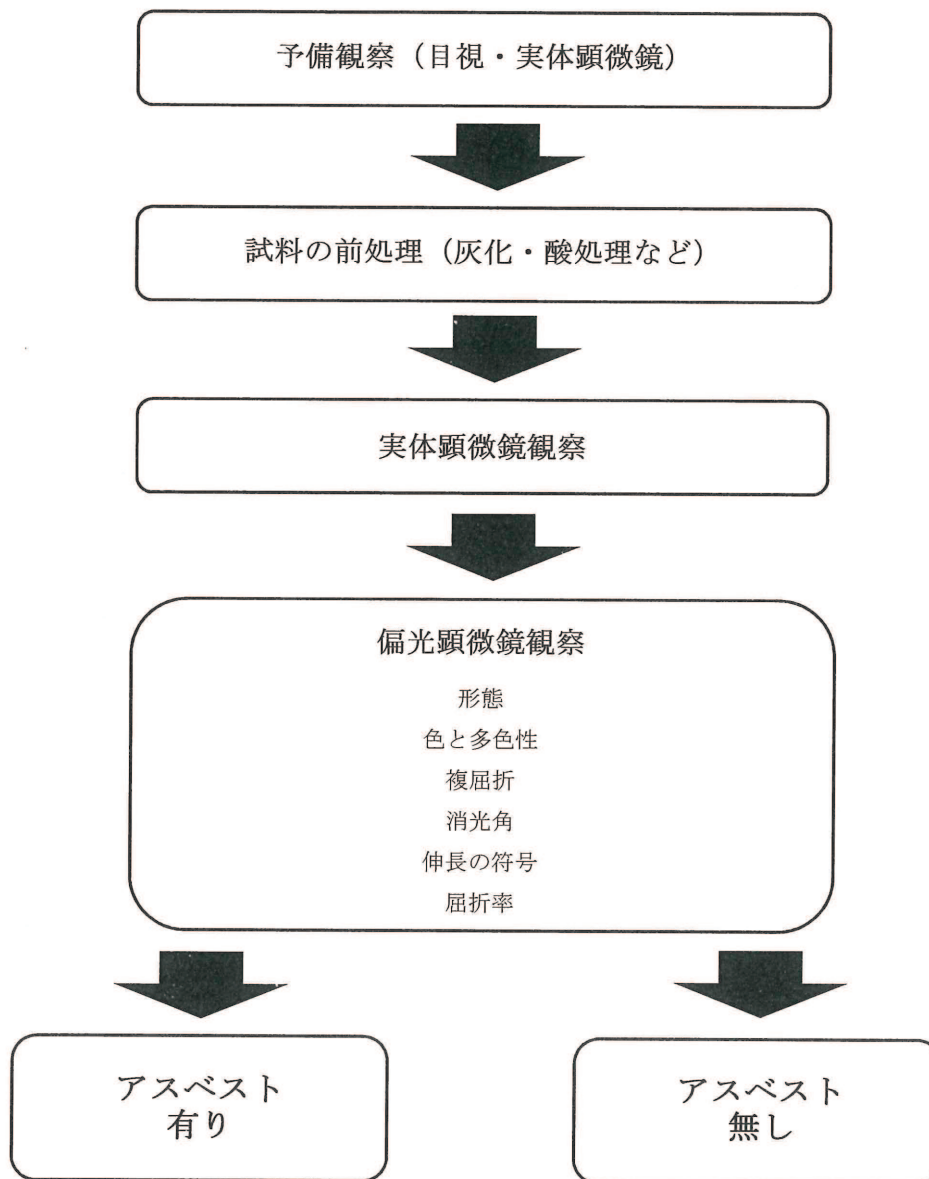
分析用試料の伸長の符号
(北西-南東方向の繊維)



含有無し



【JIS A 1481-1 分析から判定までのフローチャート】



- ・ 「有り」はアスベスト含有率が0.1(wt)%超、
「無し」はアスベスト含有率が0.1(wt)%以下であることを示す。

1. 試料採取履歴

試料名称		開放廊下 天井	
採取年月日		2023年1月6日	
建材名称		天井材	
建物、配管設備、機器等の名称及び用途	名称	元宮沖保育所	
	用途	保育所	
施工年及び建築物への施工などを採用した年		昭和54年6月1日	
建物などの採取部位及び場所	採取部位	天井	
	場所	1,2階 開放廊下	
試料の概要 (形状又は材質、試料の大きさ、採取方法)	形状又は材質	吹付	
	試料の大きさ	約10×10cmを3個	
	採取方法	スクレーパー、ハンマー	
採取者氏名		(一財)広島県環境保健協会 XXXXXXXXXX	

2. 実施した分析方法

JIS A 1481-1 建材製品中のアスベスト含有率測定方法－第1部：市販パルク材からの試料採取及び定性的判定方法

3. 実施した前処理

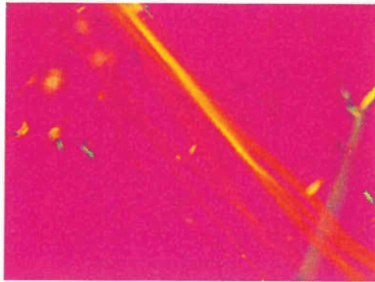
なし ・ 灰化 ・ 酸処理 ・ 沈降、浮遊 ・ その他 ()

4. 層別の分析結果

層別	層比率	色	分析結果			層の名称
			含有の有無	アスベストの種類	推定含有率	
層1	10%	乳白	無	—	—	主材
層2	20%	灰	無	—	—	下地調整材
層3	70%	ライトグレー	無	—	—	下地材
—	—	—	—	—	—	—
—	—	—	—	—	—	—
—	—	—	—	—	—	—
—	—	—	—	—	—	—
—	—	—	—	—	—	—

偏光顕微鏡法による分析用試料の伸長の符号の写真

アスベスト試料の伸長の符号
(北西-南東方向の繊維)



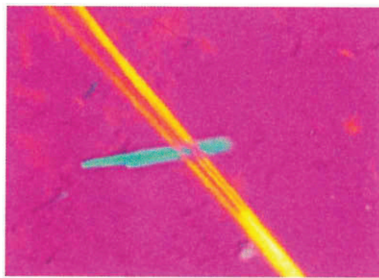
クリンタイト
(正の符号：橙～黄)



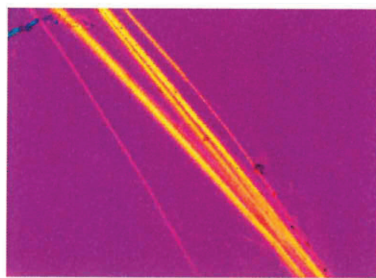
アンソフィライト
(正の符号：橙～黄)



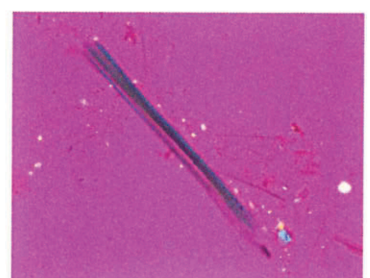
トレモライト
(正の符号：橙～黄)



アクチノライト
(正の符号：橙～黄)

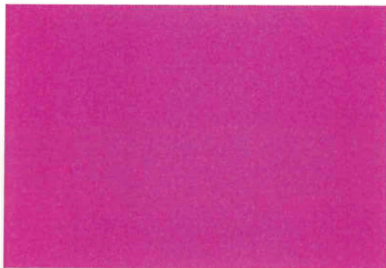


アモサイト
(正の符号：橙～黄)

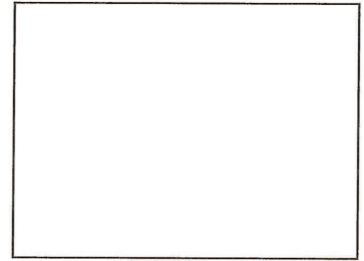
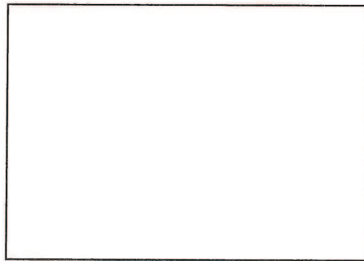


クロシドライト
(負の符号：青～緑)

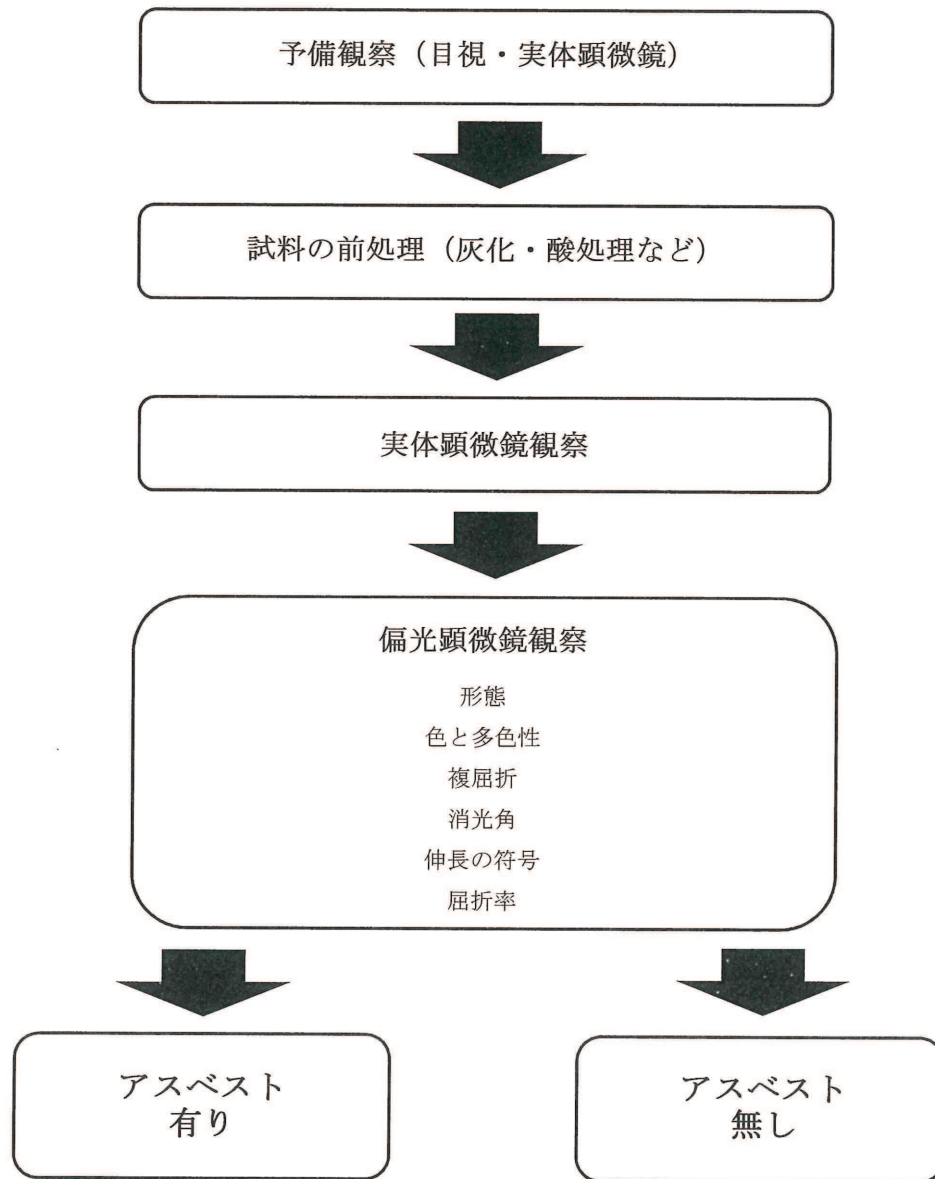
分析用試料の伸長の符号
(北西-南東方向の繊維)



含有無し



【JIS A 1481-1 分析から判定までのフローチャート】



- 「有り」はアスベスト含有率が0.1(wt)%超、
- 「無し」はアスベスト含有率が0.1(wt)%以下であることを示す。

1. 試料採取履歴

試料名称		休憩室 内壁	
採取年月日		2023年1月6日	
建材名称		内装材	
建物、配管設備、機器等の名称及び用途	名称	元宮沖保育所	
	用途	保育所	
施工年及び建築物への施工などを採用した年		昭和54年6月1日	
建物などの採取部位及び場所	採取部位	壁	
	場所	1階 休憩室	
試料の概要 (形状又は材質、試料の大きさ、採取方法)	形状又は材質	吹付	
	試料の大きさ	約10×10cmを3個	
	採取方法	スクレーパー、ハンマー	
採取者氏名		(一財)広島県環境保健協会 XXXXXXXXXX	

2. 実施した分析方法

JIS A 1481-1 建材製品中のアスベスト含有率測定方法－第1部：市販バルク材からの試料採取及び定性的判定方法

3. 実施した前処理

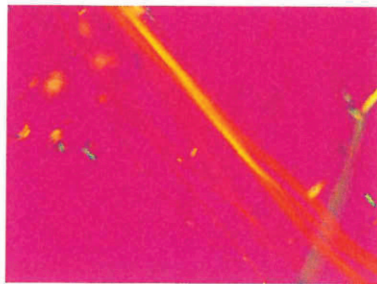
なし ・ 灰化 ・ 酸処理 ・ 沈降、浮遊 ・ その他 ()

4. 層別の分析結果

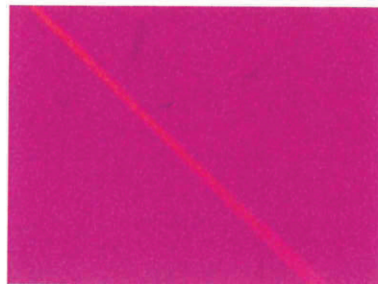
層別	層比率	色	分析結果			層の名称
			含有の有無	アスベストの種類	推定含有率	
層1	10%	灰	無	—	—	主材
層2	90%	ライトグレー	無	—	—	下地材
—	—	—	—	—	—	—
—	—	—	—	—	—	—
—	—	—	—	—	—	—
—	—	—	—	—	—	—
—	—	—	—	—	—	—
—	—	—	—	—	—	—

偏光顕微鏡法による分析用試料の伸長の符号の写真

アスベスト試料の伸長の符号
(北西-南東方向の繊維)



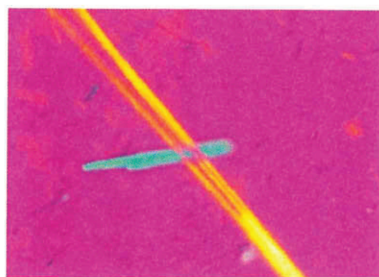
クリソタイル
(正の符号：橙～黄)



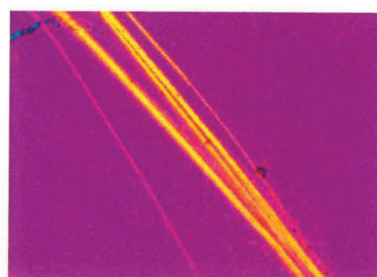
アンソフィライト
(正の符号：橙～黄)



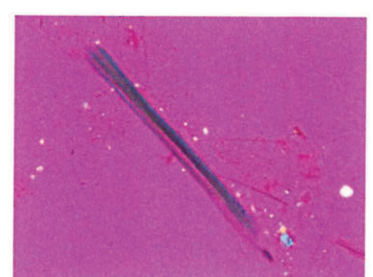
トレモライト
(正の符号：橙～黄)



アクチノライト
(正の符号：橙～黄)



アモサイト
(正の符号：橙～黄)

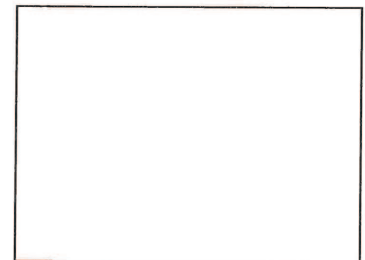
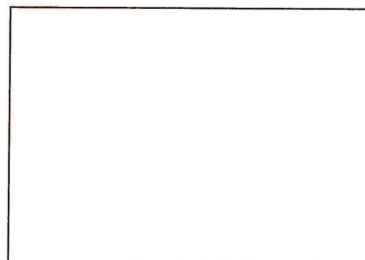


クロシドライト
(負の符号：青～緑)

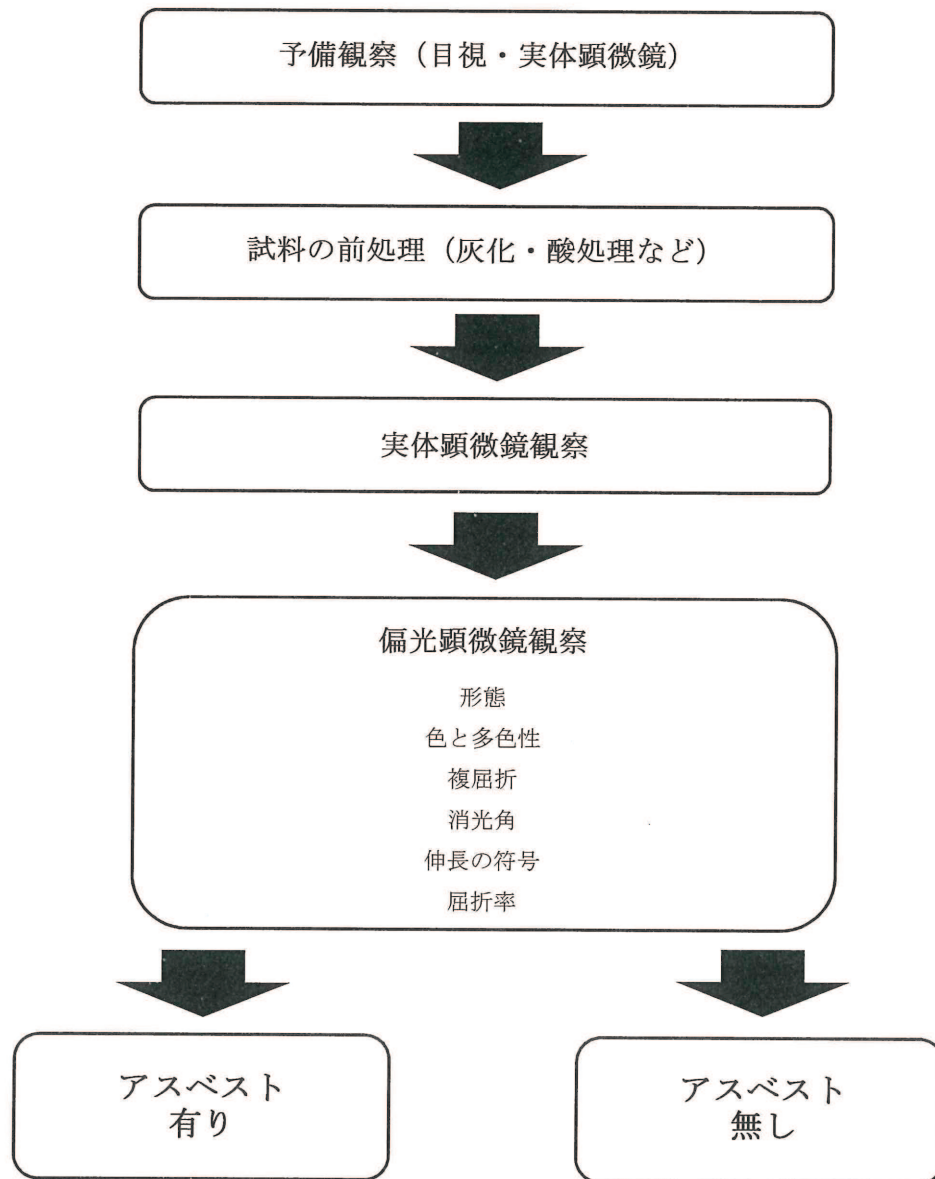
分析用試料の伸長の符号
(北西-南東方向の繊維)



含有無し



【JIS A 1481-1 分析から判定までのフローチャート】



- ・ 「有り」はアスベスト含有率が0.1(wt)%超、
「無し」はアスベスト含有率が0.1(wt)%以下であることを示す。

1. 試料採取履歴

試料名称		湯沸室 天井	
採取年月日		2023年1月6日	
建材名称		天井材	
建物、配管設備、機器等の名称及び用途	名称	元宮沖保育所	
	用途	保育所	
施工年及び建築物への施工などを採用した年		昭和54年6月1日	
建物などの採取部位及び場所	採取部位	天井	
	場所	1階 湯沸室	
試料の概要 (形状又は材質、試料の大きさ、採取方法)	形状又は材質	吹付	
	試料の大きさ	約10×10cmを3個	
	採取方法	スクレーパー、ハンマー	
採取者氏名		(一財)広島県環境保健協会 XXXXXXXXXX	

2. 実施した分析方法

JIS A 1481-1 建材製品中のアスベスト含有率測定方法－第1部：市販バルク材からの試料採取及び定性的判定方法

3. 実施した前処理

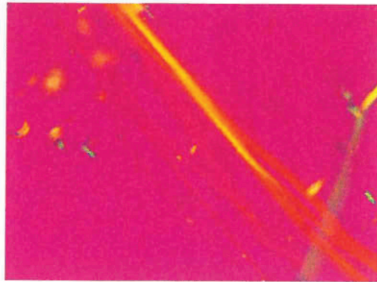
なし ・ 灰化 ・ 酸処理 ・ 沈降、浮遊 ・ その他 ()

4. 層別の分析結果

層別	層比率	色	分析結果			層の名称
			含有の有無	アスベストの種類	推定含有率	
層1	30%	乳白	無	—	—	主材
層2	70%	ライトグレー	無	—	—	下地材
—	—	—	—	—	—	—
—	—	—	—	—	—	—
—	—	—	—	—	—	—
—	—	—	—	—	—	—
—	—	—	—	—	—	—
—	—	—	—	—	—	—

偏光顕微鏡法による分析用試料の伸長の符号の写真

アスベスト試料の伸長の符号
(北西-南東方向の繊維)



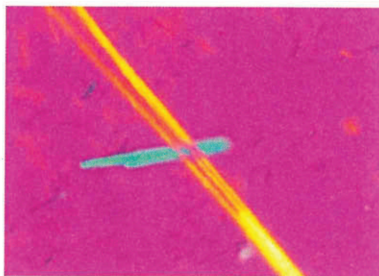
クリソタイル
(正の符号：橙～黄)



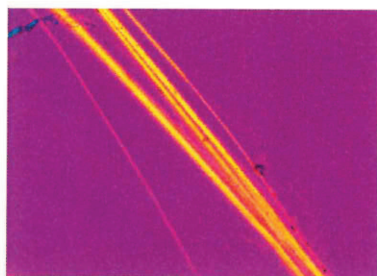
アンソフィライト
(正の符号：橙～黄)



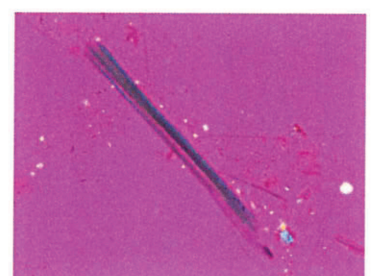
トレモライト
(正の符号：橙～黄)



アクチノライト
(正の符号：橙～黄)



アモサイト
(正の符号：橙～黄)

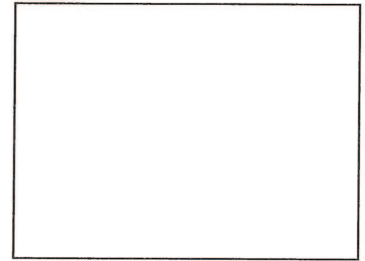
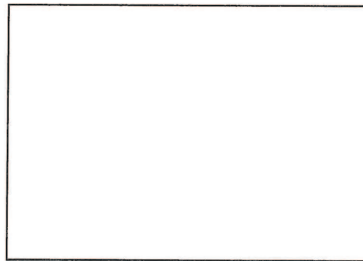


クロシドライト
(負の符号：青～緑)

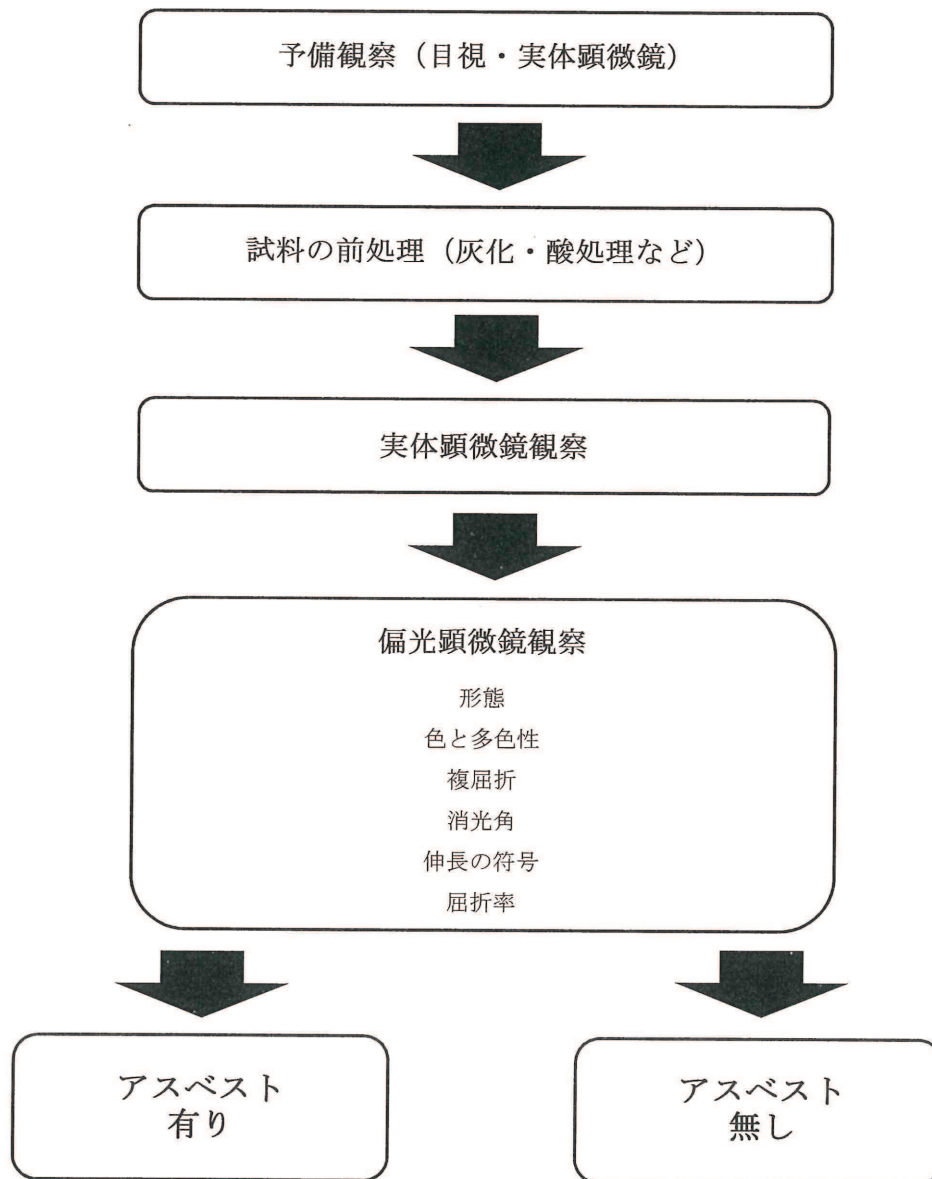
分析用試料の伸長の符号
(北西-南東方向の繊維)



含有無し



【JIS A 1481-1 分析から判定までのフローチャート】



- ・ 「有り」はアスベスト含有率が0.1(wt)%超、
「無し」はアスベスト含有率が0.1(wt)%以下であることを示す。

1. 試料採取履歴

試料名称		天井 ジプトーン	
採取年月日		2023年1月6日	
建材名称		天井材	
建物、配管設備、機器等の名称及び用途	名称	元宮沖保育所	
	用途	保育所	
施工年及び建築物への施工などを採用した年		昭和54年6月1日	
建物などの採取部位及び場所	採取部位	天井	
	場所	1階 保健室、2階 保育室(ふじ)	
試料の概要 (形状又は材質、試料の大きさ、採取方法)	形状又は材質	板状	
	試料の大きさ	約10×10cmを2個	
	採取方法	スクレーパー、ハンマー	
採取者氏名		(一財)広島県環境保健協会 [REDACTED]	

2. 実施した分析方法

JIS A 1481-1 建材製品中のアスベスト含有率測定方法-第1部：市販バルク材からの試料採取及び定性的判定方法

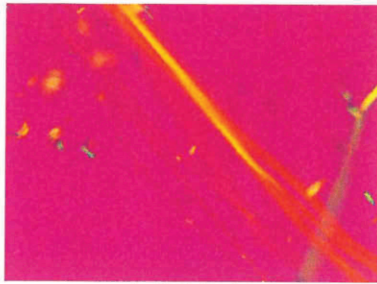
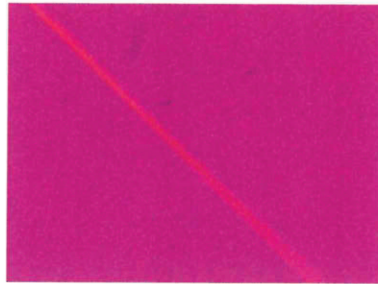
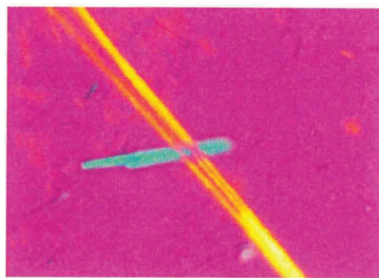
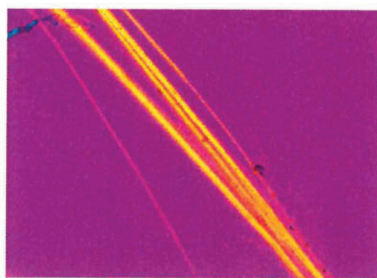
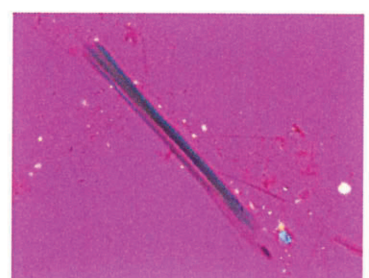
3. 実施した前処理

なし ・ 灰化 ・ 酸処理 ・ 沈降、浮遊 ・ その他 ()

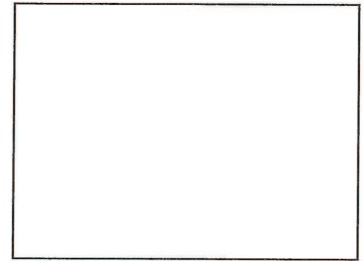
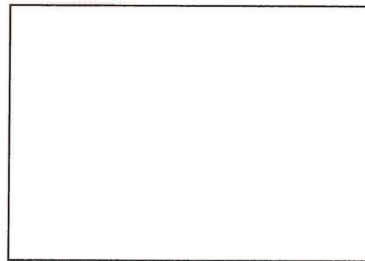
4. 層別の分析結果

層別	層比率	色	分析結果			層の名称
			含有の有無	アスベストの種類	推定含有率	
層1	10%	乳白	無	—	—	上塗材
層2	5%	茶	無	—	—	紙材
層3	80%	白	無	—	—	主材
層4	5%	ベージュ	無	—	—	紙材
—	—	—	—	—	—	—
—	—	—	—	—	—	—
—	—	—	—	—	—	—
—	—	—	—	—	—	—

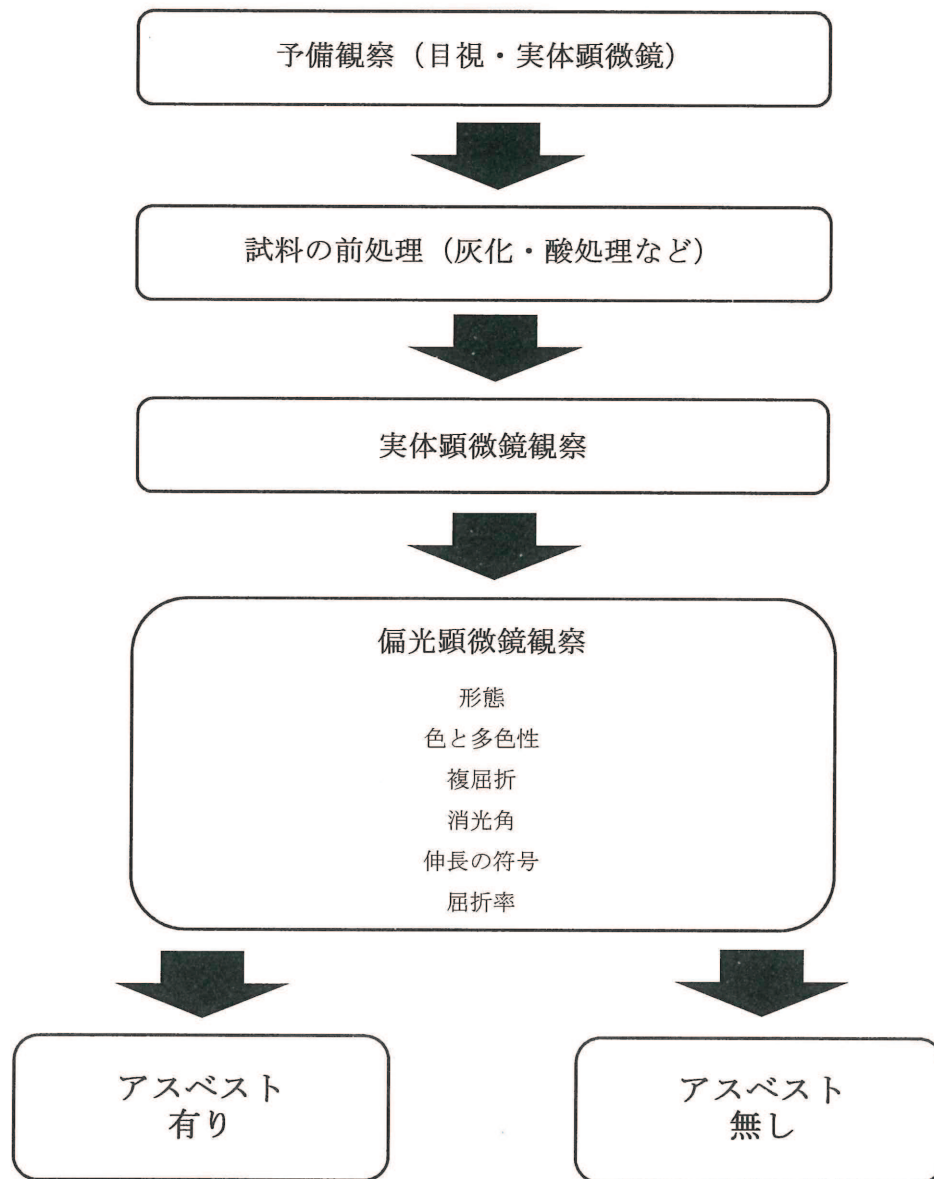
偏光顕微鏡法による分析用試料の伸長の符号の写真

アスベスト試料の伸長の符号
(北西-南東方向の繊維)クリソタイル
(正の符号：橙～黄)アンソフィライト
(正の符号：橙～黄)トレモライト
(正の符号：橙～黄)アクチノライト
(正の符号：橙～黄)アモサイト
(正の符号：橙～黄)クロシドライト
(負の符号：青～緑)分析用試料の伸長の符号
(北西-南東方向の繊維)

含有無し



【JIS A 1481-1 分析から判定までのフローチャート】



- ・ 「有り」はアスベスト含有率が0.1(wt)%超、
「無し」はアスベスト含有率が0.1(wt)%以下であることを示す。

1. 試料採取履歴

試料名称		1階屋上 防水シート	
採取年月日		2023年1月6日	
建材名称		屋根材	
建物、配管設備、機器等の名称及び用途	名称	元宮沖保育所	
	用途	保育所	
施工年及び建築物への施工などを採用した年		昭和54年6月1日	
建物などの採取部位及び場所	採取部位	屋根	
	場所	1階 屋上	
試料の概要 (形状又は材質、試料の大きさ、採取方法)	形状又は材質	吹付	
	試料の大きさ	約10×10cmを1個	
	採取方法	スクレーパー、ハンマー	
採取者氏名		(一財)広島県環境保健協会	

2. 実施した分析方法

JIS A 1481-1 建材製品中のアスベスト含有率測定方法—第1部：市販バルク材からの試料採取及び定性的判定方法

3. 実施した前処理

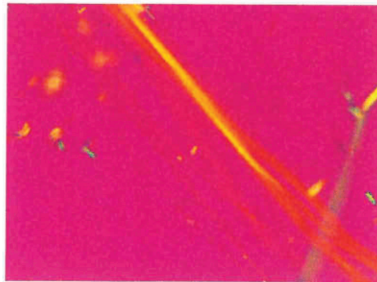
なし ・ 灰化 ・ 酸処理 ・ 沈降、浮遊 ・ その他 ()

4. 層別の分析結果

層別	層比率	色	分析結果			層の名称
			含有の有無	アスベストの種類	推定含有率	
層1	10%	ライトグレー	無	—	—	上塗材
層2	10%	茶	無	—	—	主材
層3	10%	黒	無	—	—	主材
層4	10%	茶	無	—	—	主材
層5	60%	灰	無	—	—	下地材
—	—	—	—	—	—	—
—	—	—	—	—	—	—
—	—	—	—	—	—	—

偏光顕微鏡法による分析用試料の伸長の符号の写真

アスベスト試料の伸長の符号
(北西-南東方向の繊維)



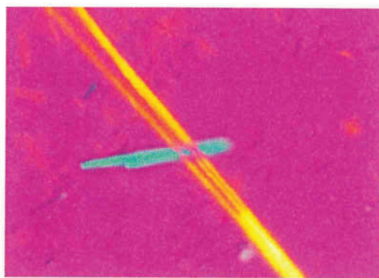
クリソタイル
(正の符号：橙～黄)



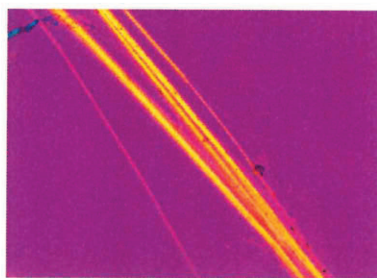
アンソフィライト
(正の符号：橙～黄)



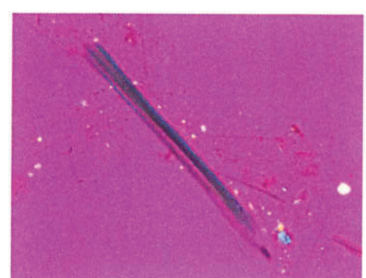
トレモライト
(正の符号：橙～黄)



アクチノライト
(正の符号：橙～黄)



アモサイト
(正の符号：橙～黄)

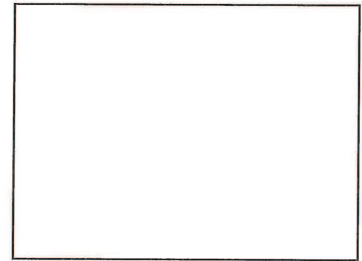
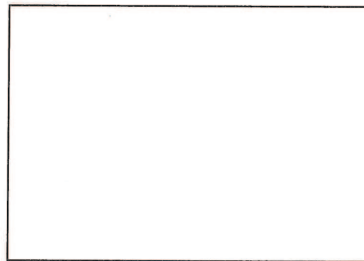


クロシドライト
(負の符号：青～緑)

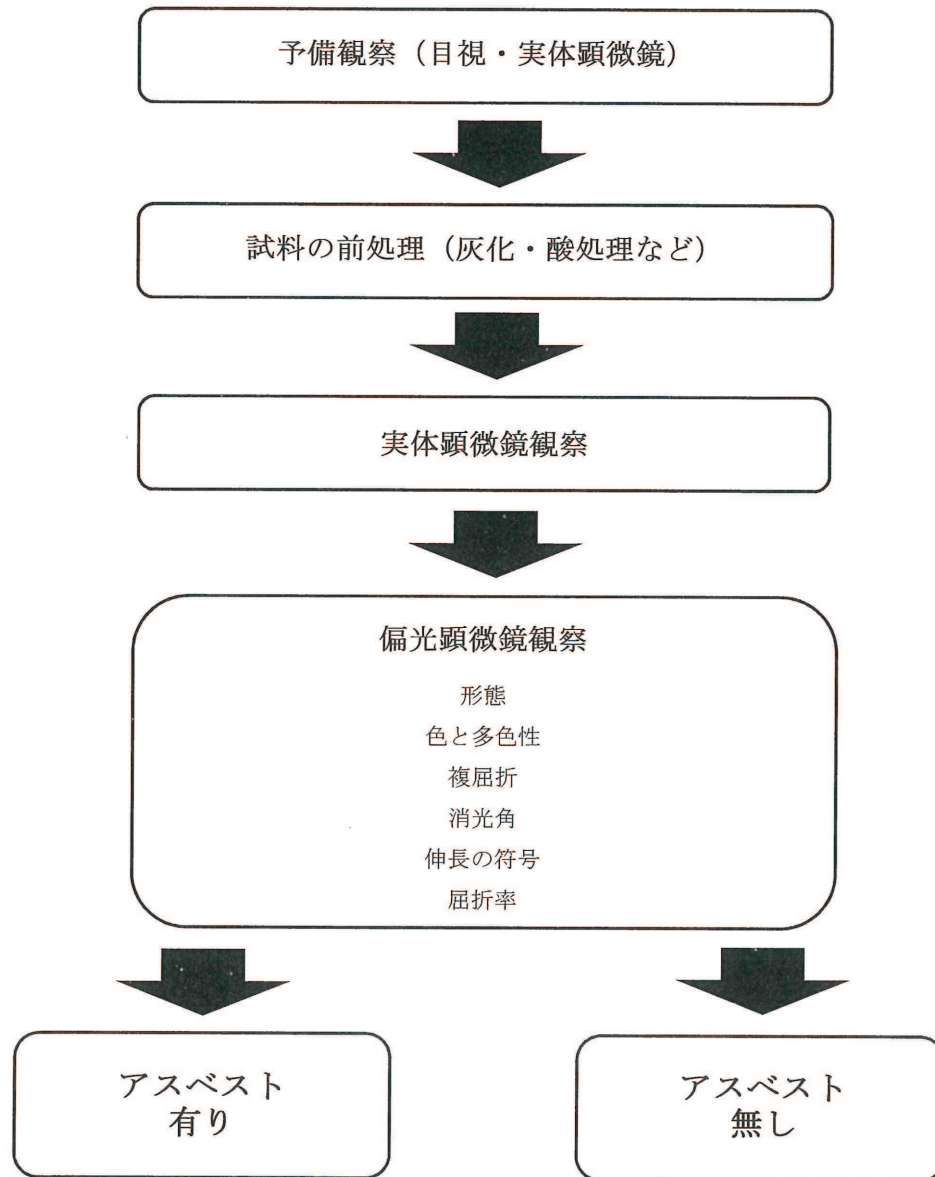
分析用試料の伸長の符号
(北西-南東方向の繊維)



含有無し



【JIS A 1481-1 分析から判定までのフローチャート】



- ・ 「有り」はアスベスト含有率が0.1(wt)%超、
「無し」はアスベスト含有率が0.1(wt)%以下であることを示す。

1. 試料採取履歴

試料名称		2階屋上 防水シート	
採取年月日		2023年1月6日	
建材名称		屋根材	
建物、配管設備、機器等の名称及び用途	名称	元宮沖保育所	
	用途	保育所	
施工年及び建築物への施工などを採用した年		昭和54年6月1日	
建物などの採取部位及び場所	採取部位	屋根	
	場所	1階 屋上	
試料の概要 (形状又は材質、試料の大きさ、採取方法)	形状又は材質	吹付	
	試料の大きさ	約10×10cmを1個	
	採取方法	スクレーパー、ハンマー	
採取者氏名		(一財)広島県環境保健協会	

2. 実施した分析方法

JIS A 1481-1 建材製品中のアスベスト含有率測定方法—第1部：市販バルク材からの試料採取及び定性的判定方法

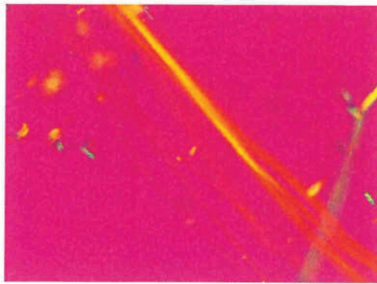
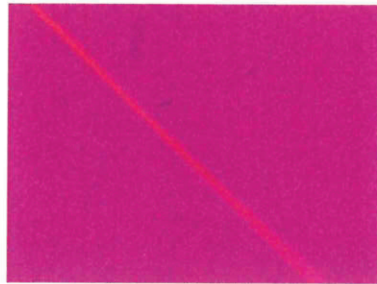
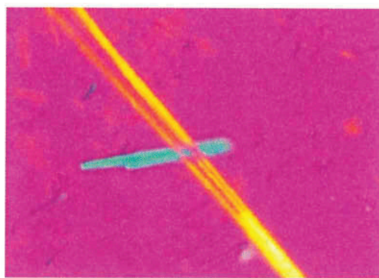
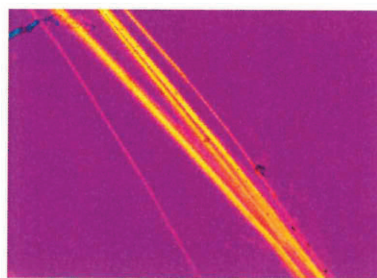
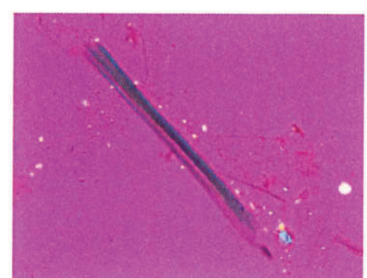
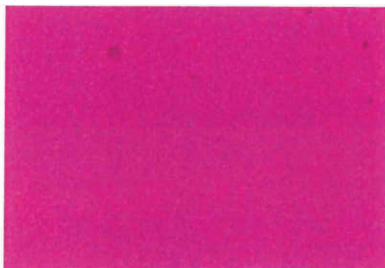
3. 実施した前処理

なし ・ 灰化 ・ 酸処理 ・ 沈降、浮遊 ・ その他 ()

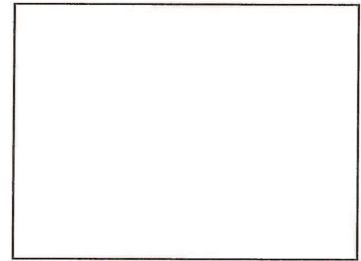
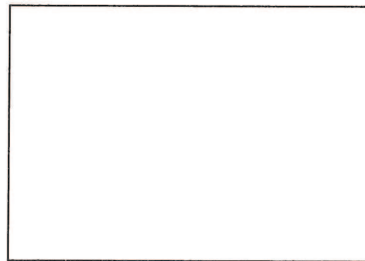
4. 層別の分析結果

層別	層比率	色	分析結果			層の名称
			含有の有無	アスベストの種類	推定含有率	
層1	90%	黒	無	—	—	主材
層2	10%	茶	無	—	—	下地材
—	—	—	—	—	—	—
—	—	—	—	—	—	—
—	—	—	—	—	—	—
—	—	—	—	—	—	—
—	—	—	—	—	—	—
—	—	—	—	—	—	—

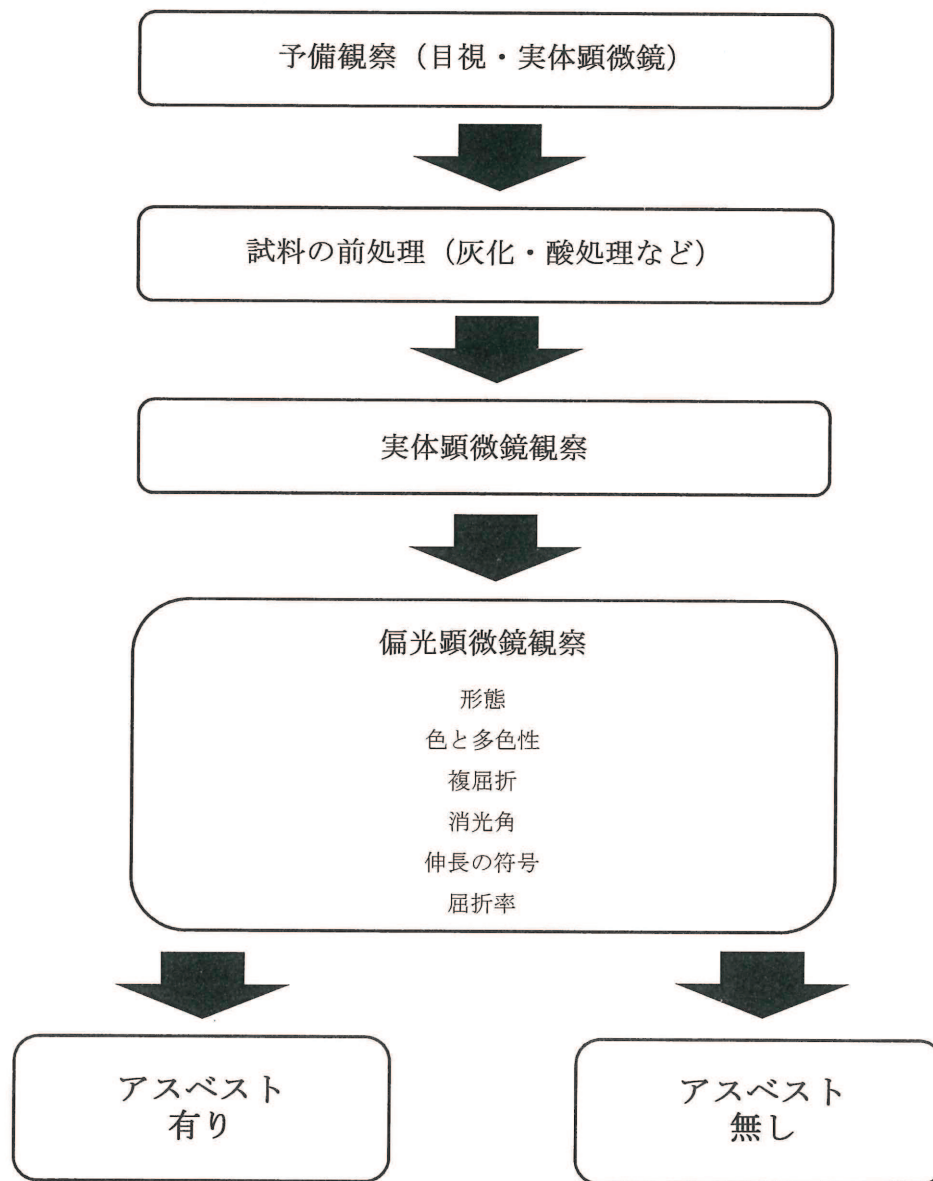
偏光顕微鏡法による分析用試料の伸長の符号の写真

アスベスト試料の伸長の符号
(北西-南東方向の繊維)クリソタイル
(正の符号：橙～黄)アンソフィライト
(正の符号：橙～黄)トレモライト
(正の符号：橙～黄)アクチノライト
(正の符号：橙～黄)アモサイト
(正の符号：橙～黄)クロシドライト
(負の符号：青～緑)分析用試料の伸長の符号
(北西-南東方向の繊維)

含有無し



【JIS A 1481-1 分析から判定までのフローチャート】



- ・ 「有り」はアスベスト含有率が0.1(wt)%超、
「無し」はアスベスト含有率が0.1(wt)%以下であることを示す。

1. 試料採取履歴

試料名称		配管 エルボ	
採取年月日		2023年1月6日	
建材名称		保温材	
建物、配管設備、機器等の名称及び用途	名称	元宮沖保育所	
	用途	保育所	
施工年及び建築物への施工などを採用した年		昭和54年6月1日	
建物などの採取部位及び場所	採取部位	配管	
	場所	1階 開放廊下	
試料の概要 (形状又は材質、試料の大きさ、採取方法)	形状又は材質	吹付	
	試料の大きさ	約10×10cmを2個	
	採取方法	スクレーパー、ハンマー、カッター	
採取者氏名		(一財)広島県環境保健協会	

2. 実施した分析方法

JIS A 1481-1 建材製品中のアスベスト含有率測定方法－第1部：市販バルク材からの試料採取及び定性的判定方法

3. 実施した前処理

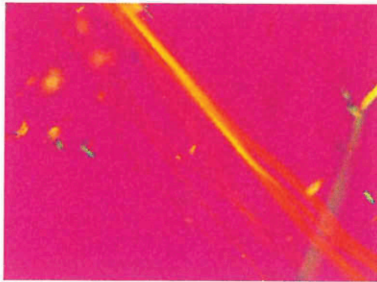
なし ・ 灰化 ・ 酸処理 ・ 沈降、浮遊 ・ その他 ()

4. 層別の分析結果

層別	層比率	色	分析結果			層の名称
			含有の有無	アスベストの種類	推定含有率	
層1	10%	白	無	—	—	布材
層2	30%	淡黄	無	—	—	ガラスウール
層3	60%	ライトグレー	有	アモサイト	5%-50%	主材
—	—	—	—	—	—	—
—	—	—	—	—	—	—
—	—	—	—	—	—	—
—	—	—	—	—	—	—
—	—	—	—	—	—	—

偏光顕微鏡法による分析用試料の伸長の符号の写真

アスベスト試料の伸長の符号
(北西-南東方向の繊維)



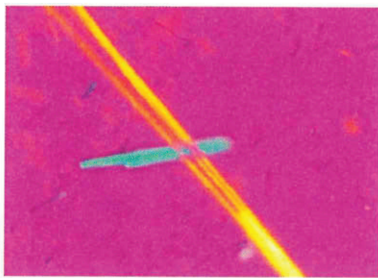
クリソタイル
(正の符号：橙～黄)



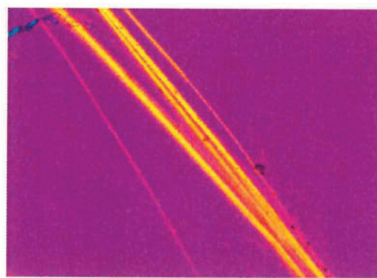
アンソフィライト
(正の符号：橙～黄)



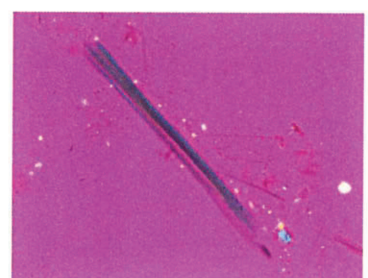
トレモライト
(正の符号：橙～黄)



アクチノライト
(正の符号：橙～黄)



アモサイト
(正の符号：橙～黄)

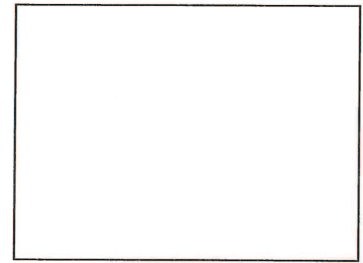
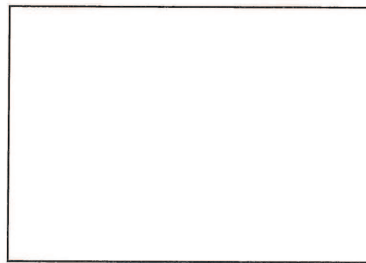


クロシドライト
(負の符号：青～緑)

分析用試料の伸長の符号
(北西-南東方向の繊維)

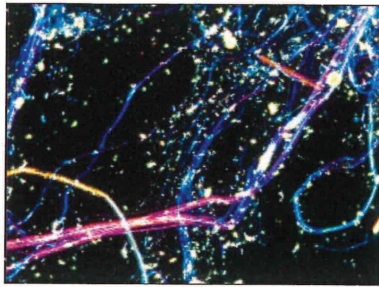


アモサイト

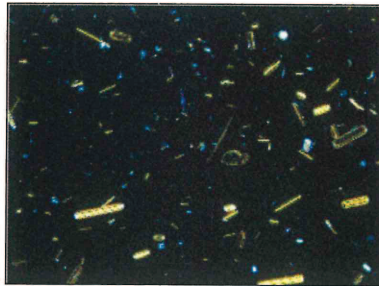


偏光顕微鏡法による分析用試料の分散色の写真

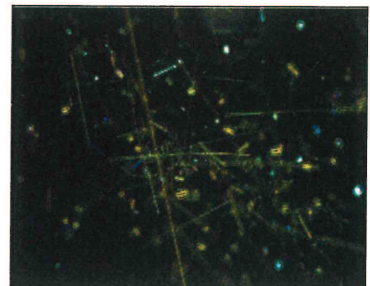
アスベスト試料の分散色



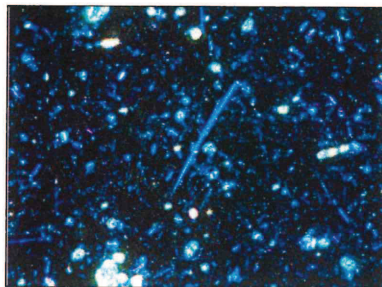
クリソタイル
(屈折率：1.550)



アンソフィライト
(屈折率：1.605)



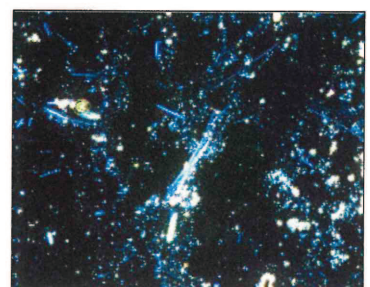
トレモライト
(屈折率：1.605)



アクチノライト
(屈折率：1.630)

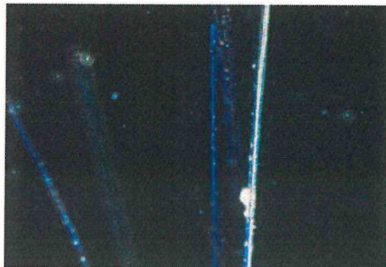


アモサイト
(屈折率：1.680)

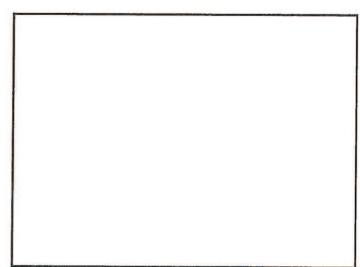
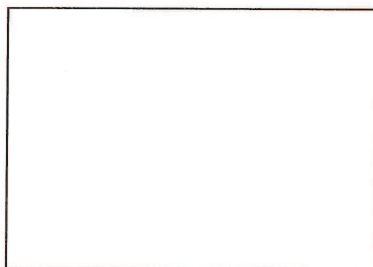


クロシドライト
(屈折率：1.700)

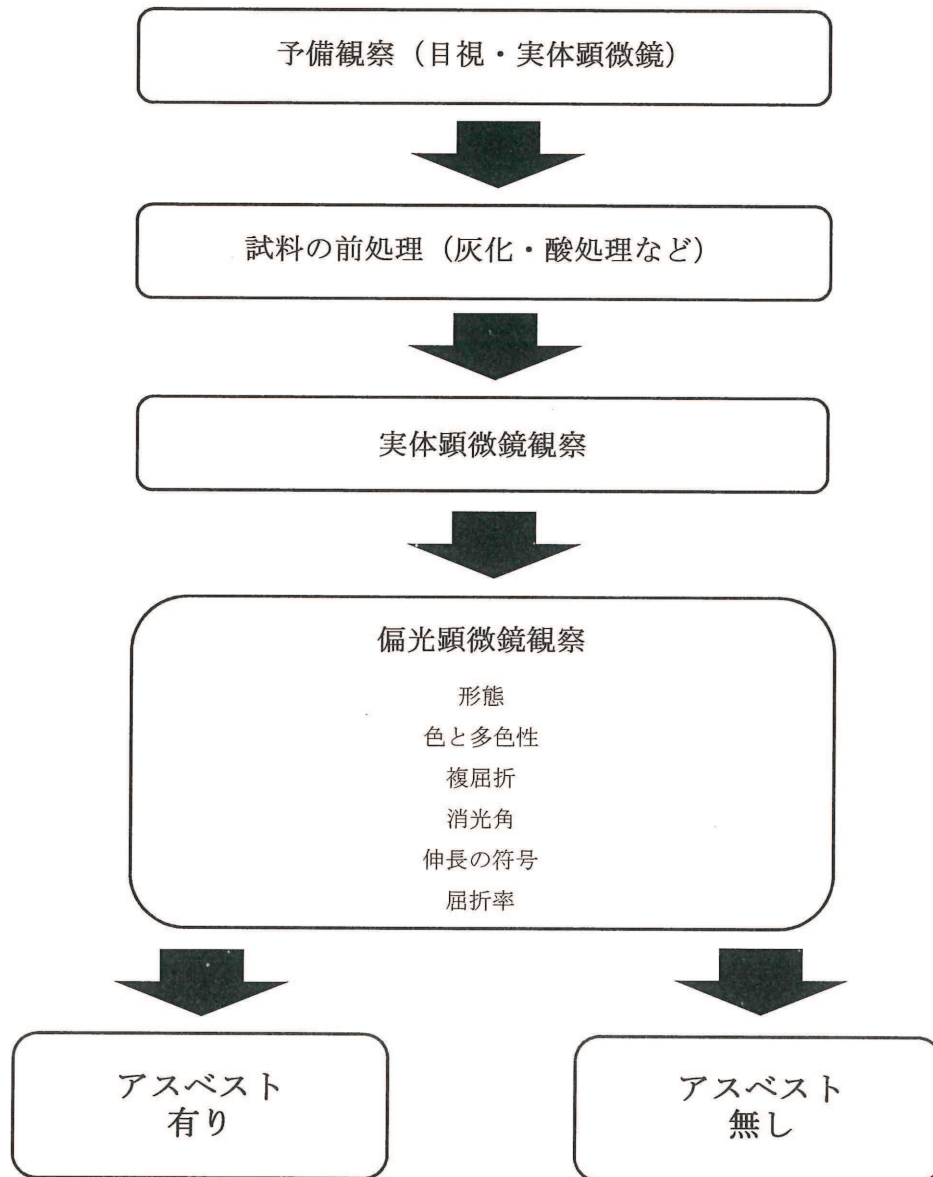
分析用試料の分散色



アモサイト



【JIS A 1481-1 分析から判定までのフローチャート】



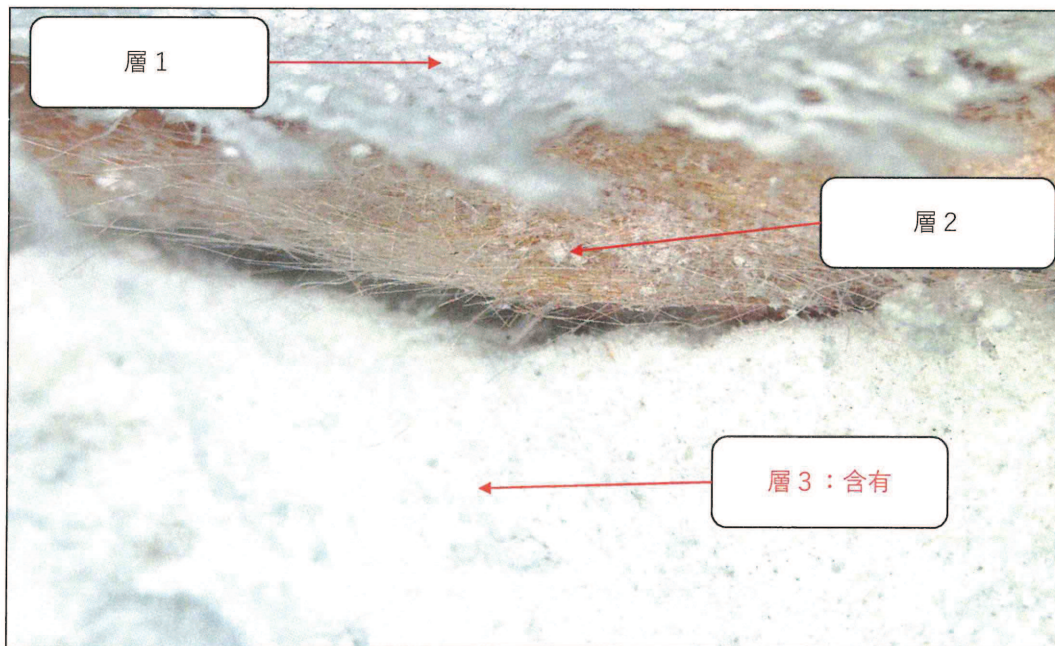
- ・ 「有り」はアスベスト含有率が0.1(wt)%超、
「無し」はアスベスト含有率が0.1(wt)%以下であることを示す。

層別の分析結果

層別	層比率	色	分析結果			層の名称
			含有の有無	アスベストの種類	推定含有率	
層1	10%	白	無	—	—	布材
層2	30%	淡黄	無	—	—	グラスウール
層3	60%	ライトグレー	有	アモサイト	5%-50%	主材
—	—	—	—	—	—	—
—	—	—	—	—	—	—
—	—	—	—	—	—	—
—	—	—	—	—	—	—
—	—	—	—	—	—	—

- 層比率と色及び推定含有率は分析者の目視による主観である。

分析用試料の層別の写真



- 層別の写真の色は光の加減により、層別の分析結果の色とは異なる場合がある。

1. 試料採取履歴

試料名称		トイレ 外壁	
採取年月日		2023年1月6日	
建材名称		外装材	
建物、配管設備、機器等の名称及び用途	名称	元宮沖保育所	
	用途	保育所	
施工年及び建築物への施工などを採用した年		昭和54年6月1日	
建物などの採取部位及び場所	採取部位	壁	
	場所	トイレ 外壁	
試料の概要 (形状又は材質、試料の大きさ、採取方法)	形状又は材質	吹付	
	試料の大きさ	約10×10cmを3個	
	採取方法	スクレーパー、ハンマー	
採取者氏名		(一財)広島県環境保健協会 XXXXXXXXXX	

2. 実施した分析方法

JIS A 1481-1 建材製品中のアスベスト含有率測定方法—第1部：市販バルク材からの試料採取及び定性的判定方法

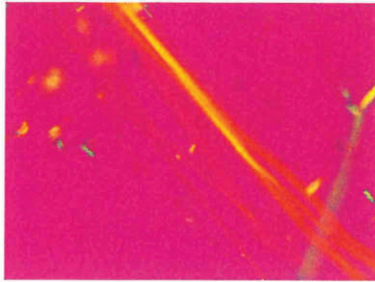
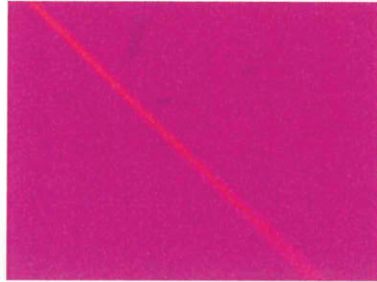
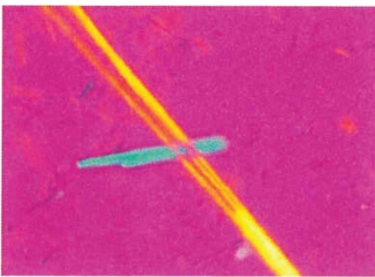
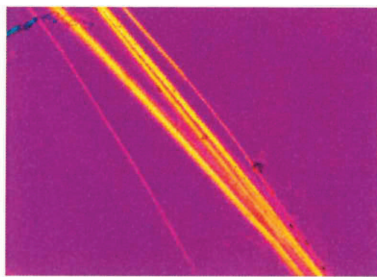
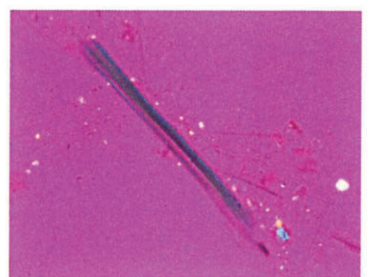
3. 実施した前処理

なし ・ 灰化 ・ 酸処理 ・ 沈降、浮遊 ・ その他 ()

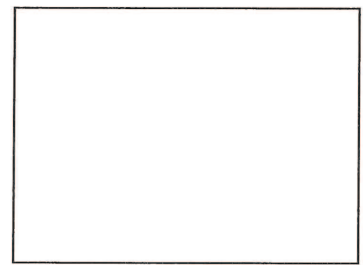
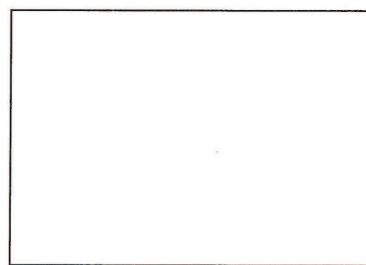
4. 層別の分析結果

層別	層比率	色	分析結果			層の名称
			含有の有無	アスベストの種類	推定含有率	
層1	10%	乳白	無	—	—	上塗材
層2	30%	白	無	—	—	主材
層3	60%	ライトグレー	無	—	—	下地材
—	—	—	—	—	—	—
—	—	—	—	—	—	—
—	—	—	—	—	—	—
—	—	—	—	—	—	—
—	—	—	—	—	—	—

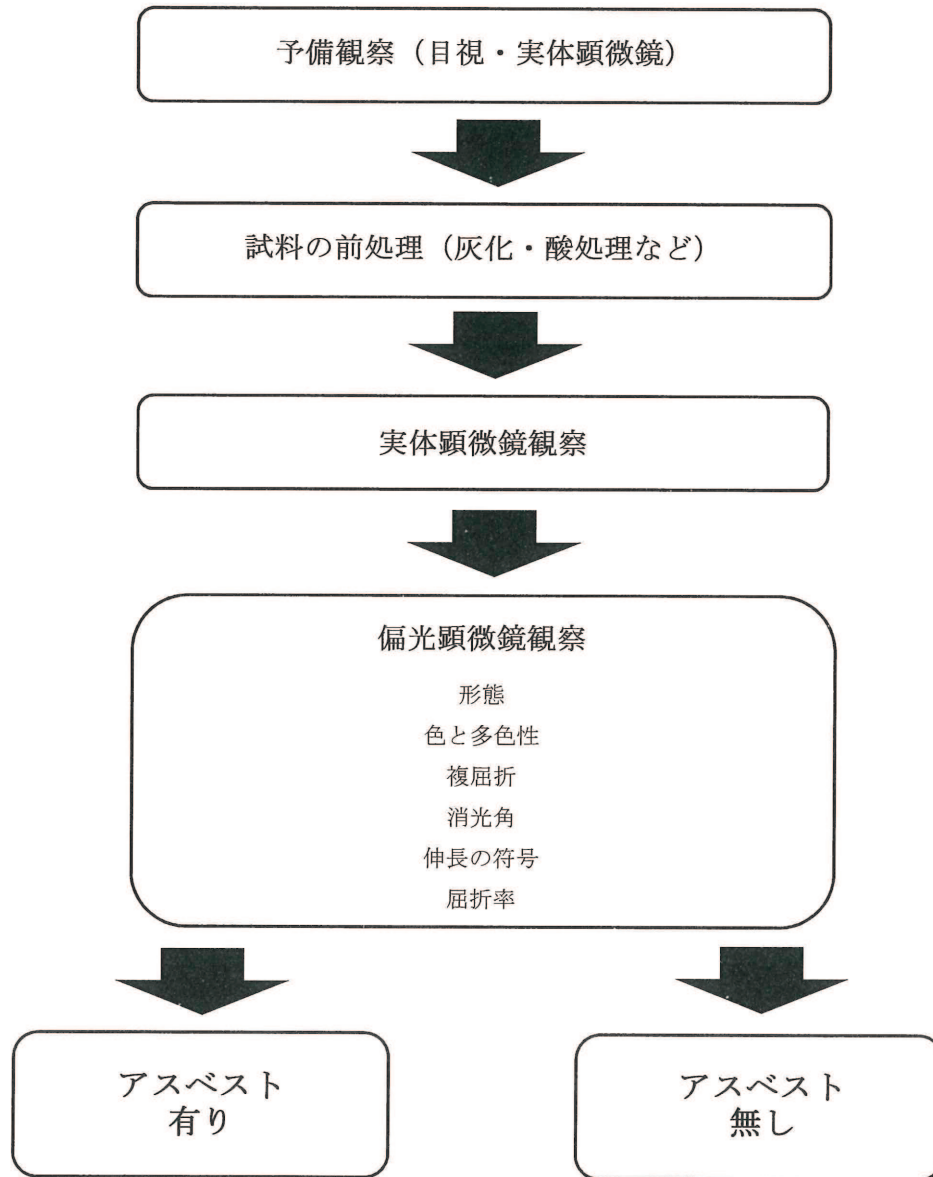
偏光顕微鏡法による分析用試料の伸長の符号の写真

アスベスト試料の伸長の符号
(北西-南東方向の繊維)クリソタイル
(正の符号：橙～黄)アンソフィライト
(正の符号：橙～黄)トレモライト
(正の符号：橙～黄)アクチノライト
(正の符号：橙～黄)アモサイト
(正の符号：橙～黄)クロシドライト
(負の符号：青～緑)分析用試料の伸長の符号
(北西-南東方向の繊維)

含有無し



【JIS A 1481-1 分析から判定までのフローチャート】



- ・ 「有り」はアスベスト含有率が0.1(wt)%超、
「無し」はアスベスト含有率が0.1(wt)%以下であることを示す。

