

衛生設備工事仕様書

工事名 宮沖保育所新築工事
 工事場所 三原市宮沖町 679番地
 工期 着工 昭和 年 月 日
 竣工 昭和 年 月 日

連絡概要 KC 構造 2階建 延面積 266.372 備考 110号棟の旧校舎
 総則 本仕様書は建築仕様書、工事に伴う給排水衛生設備工事について記すもので、工事施工業者は本仕様、設計図、現場説明事項と遵守し、工事完成引渡しの後に施工する。
 尚、本仕様書、設計図に記載の事項は建設大臣官庁官庁官務部 機械設備工事共通仕様書に適用する。

請負申請 本工事必要の諸官庁 諸官庁申請日全て 諸員署名の責任にて行う事とし、その費用は全て諸員署名の責任とする。
 承認図その他
 1. 本工事着手前に 主要機器メーカーと提出し承認の後、主要機器承認図、製作図を提出する。又工事機図を提出し承認を得た後でないと着手してはならない。
 2. 工事工程中 要所の工程写真と適宜 係員に提出する事。
 3. 工事完成引渡時には 完成図、主要機器承認図、取扱説明書 諸申請書 完成写真と 一括整理の上で提出する事。
 4. 各機器性能試験を行い 成績表を 提出する事。

工事概要 給排水衛生設備工事
 1. 給水設備工事 本工事の市給水管 75mmφの 50mmφに合流し 各所へ給水する。
 2. 排水設備工事 雑排水は 屋外排水管にて 雨水と合流し 側溝へ放流する。
 汚水は 屋外汚水管にて 尿浄化槽へ合流し、排水ポンプにて 側溝へ放流する。
 3. 衛生器具設備工事 衛生器具及び新品は JIS表示品とし 図示位置に取付る。
 色柄その他は 係員の指示に従う事。
 4. 給湯設備工事 厨房内へガス湯沸器を設置し 厨房機器へ給湯する。
 その他給湯箇所は 瞬間湯沸器にて給湯する。
 5. ガス設備工事 厨房室内にガス配管を設置し 各所へガスと供給する。
 6. 浄化槽設備工事 図示位置に 単独処理 90PPM 曝気式浄化槽を設置する。
 7. 消火設備工事 図示位置に 消火器を設置する。 建築図(消火器エントリ)参照。
 8. 換気設備工事 厨房排気は フード排気ダクトにて 送風機で 屋上へ排気し、
 その他各所、居室は天井埋込換気扇、及び壁付換気扇にて 排気する。
 9. 厨房器具設備工事 扇型及び搬入流すきを。

記号	管種	材質	備考	保 護		
				床下配管	屋内露出管	屋外露出管
—	給水管	ビニル系樹脂管	VLP			
—	給湯管	銅管	CUP (M)	○	○	○
—	ガス管	亜鉛引鉄管	GP (M)			
—	排水管	硬質ビニル管	VP			○
—	汚水管		VP			○
—	雨水管		VP			

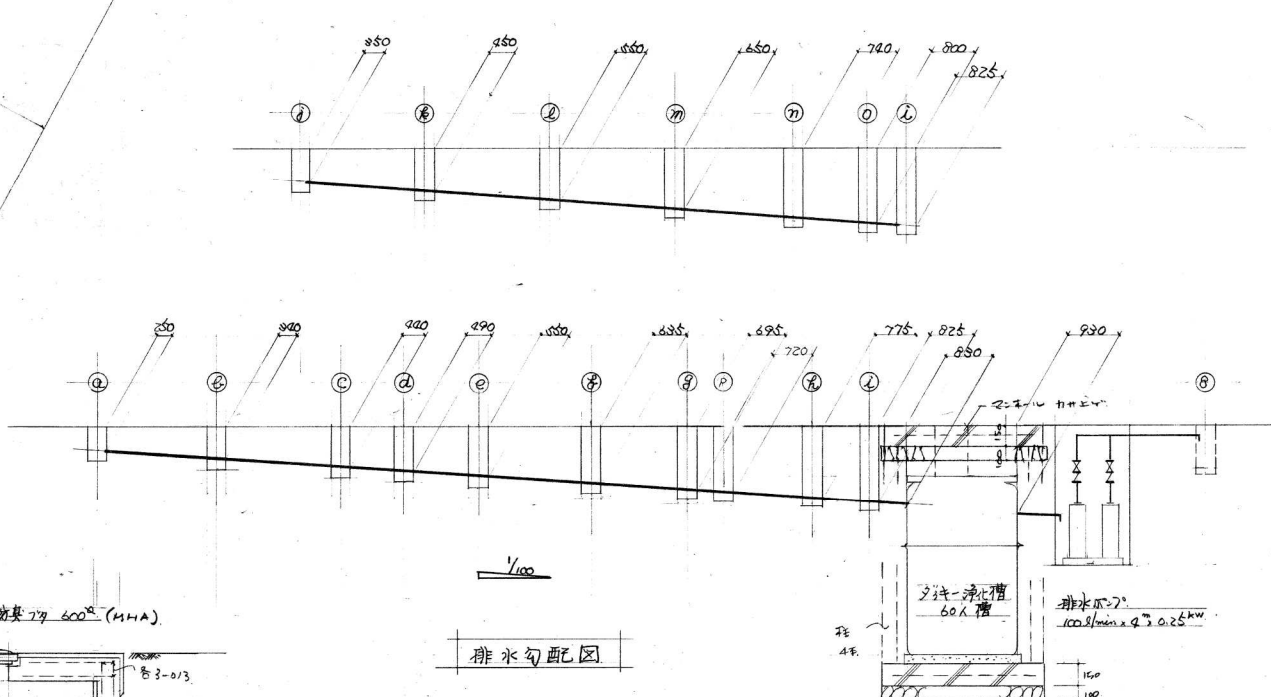
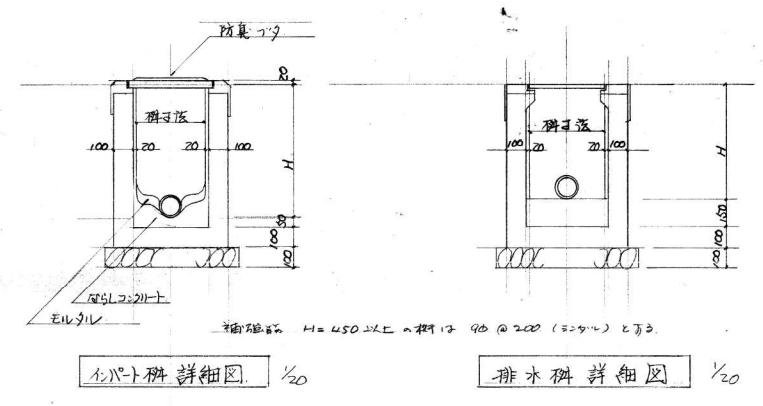
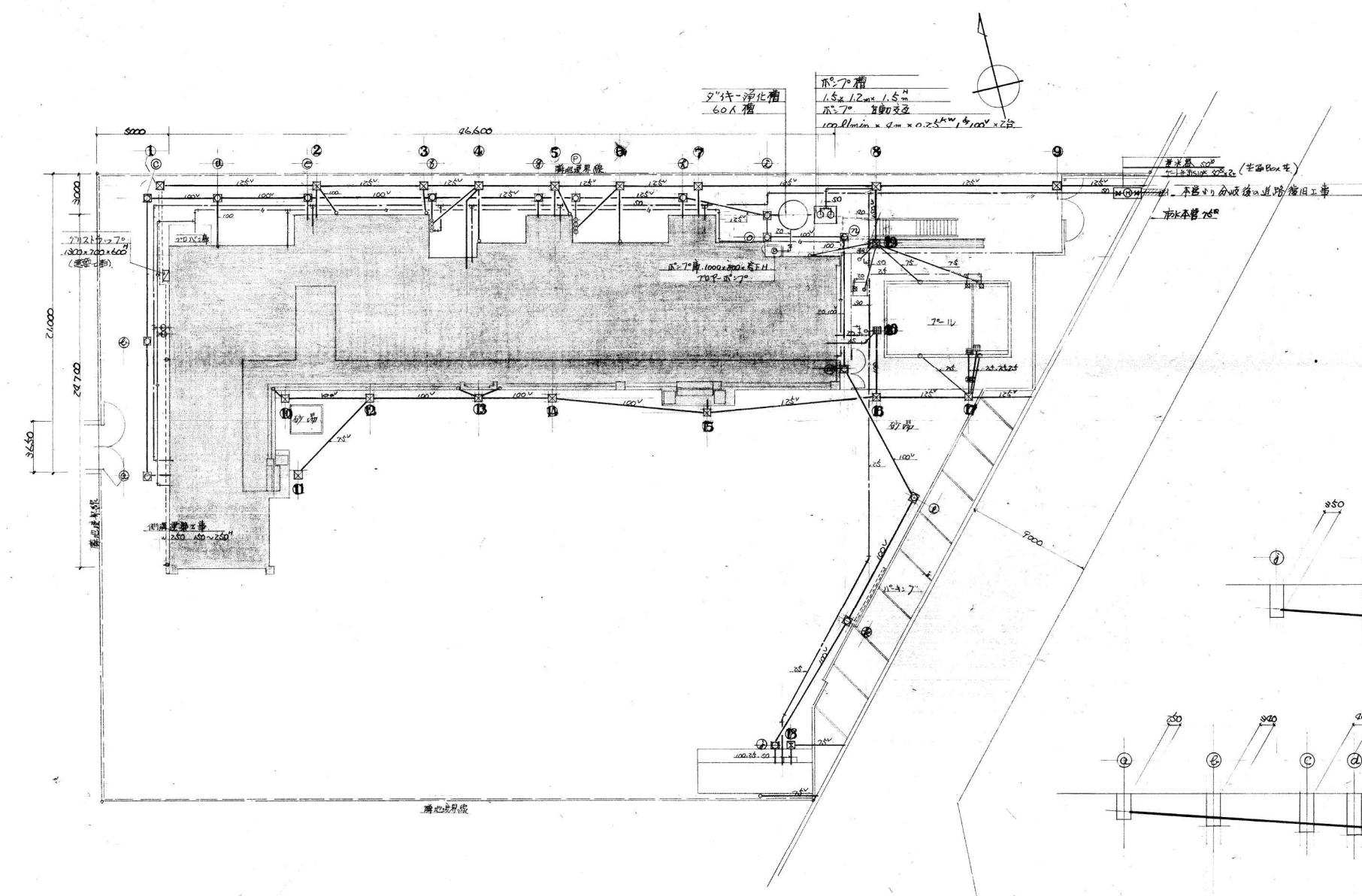
備註仕様
 1. 給水設備工事 水道負担金は本工事とする。
 2. 排水設備工事 1. 屋外側溝及 厨房排水ポンプ 厨房排水ポンプは建築工事とする。
 2. 雨水立樋は建築工事とし、横引管は引込工務工事とする。(427-1)
 3. プラスチックは建築工事とする。
 4. プレキャストは建築工事とする。

衛生器具設備工事
 1. ガス設備工事 1. ガスポンプは別途工事とする。
 2. 換気設備工事 1. 厨房排気は送風機設備工事とする。
 2. 居室換気扇は電気設備工事とする。
 各配管の土間配管については 経路及び 係員の指示する場所へ施工する事。

機器メーカーリスト

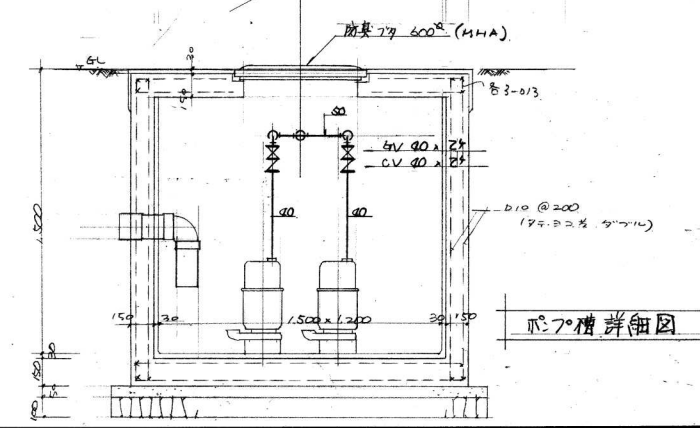
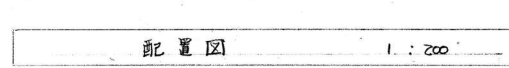
衛生器具	東陶	同等品以上
浄化槽	タキ	
送風機	福東	
湯沸器	パロマ	
浴槽	東陶	
厨房器具	藤工業	

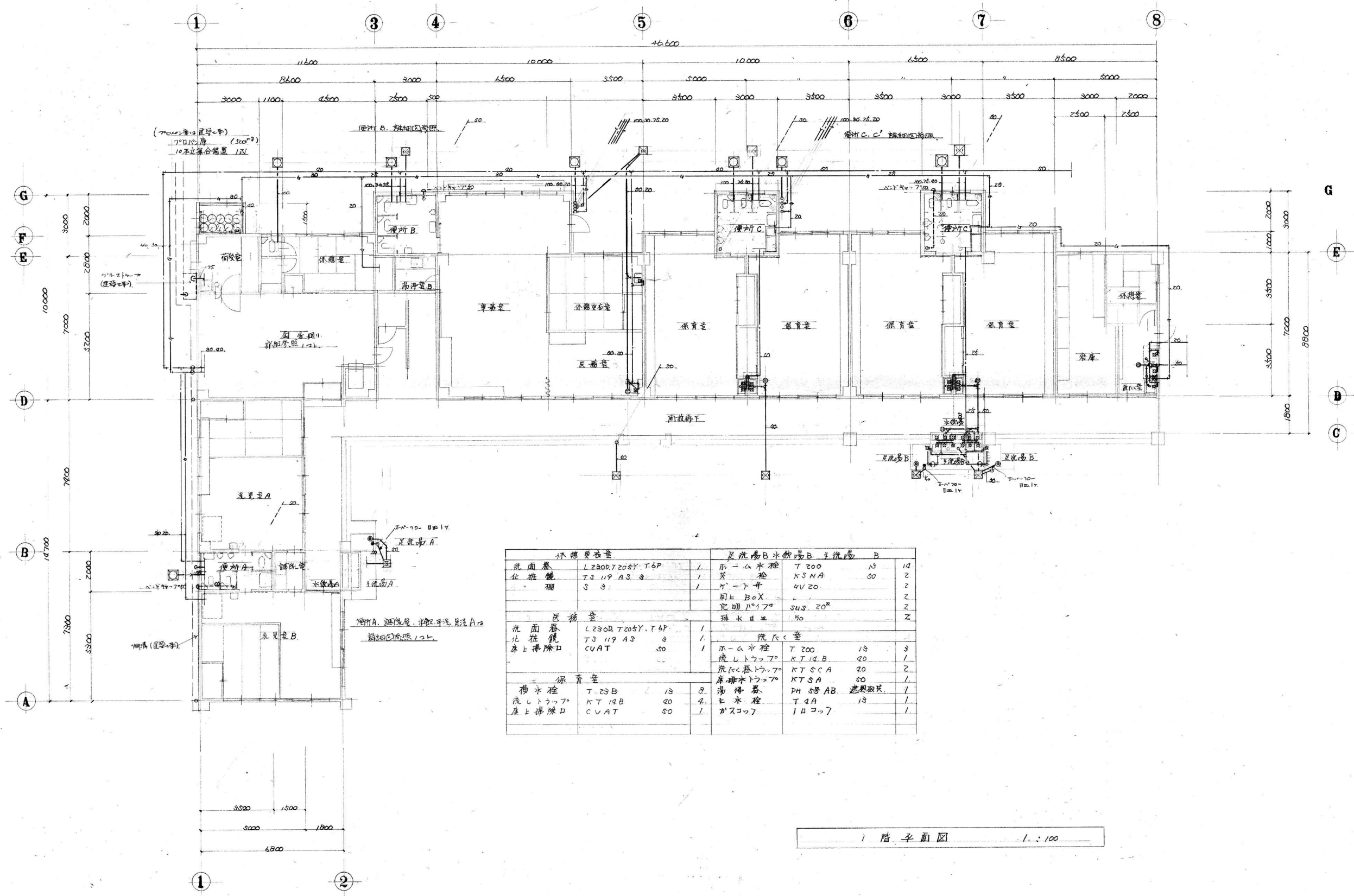
排水槽			汚水槽				
1	排水槽	350 x 350 x 250	鉄板	a	汚水槽	300 x 300 x 250	MHA 300
2		290		b		340	
3		319		c		350 x 350 x 250	MHA 400
4		332		d		490	
5		352		e		350	
6		348		f		435	
7		387		g		695	
8		432		h		775	
9		277		i		825	
10		300 x 300		j		300 x 300 x 350	MHA 300
11		250		k		350 x 350 x 250	
12		283		l		300 x 200 x 350	MHA 400
13		350 x 350		m		650	
14		390		n		740	
15		390		o		800	
16		444		p		720	
17		478					
18		300 x 300					
19		300					
20		400	鉄板				



浄化槽人員員表	
保母	17人
厨房	9人
園児	50人
150 x 1/4 + 17 + 9 = 58.5人	

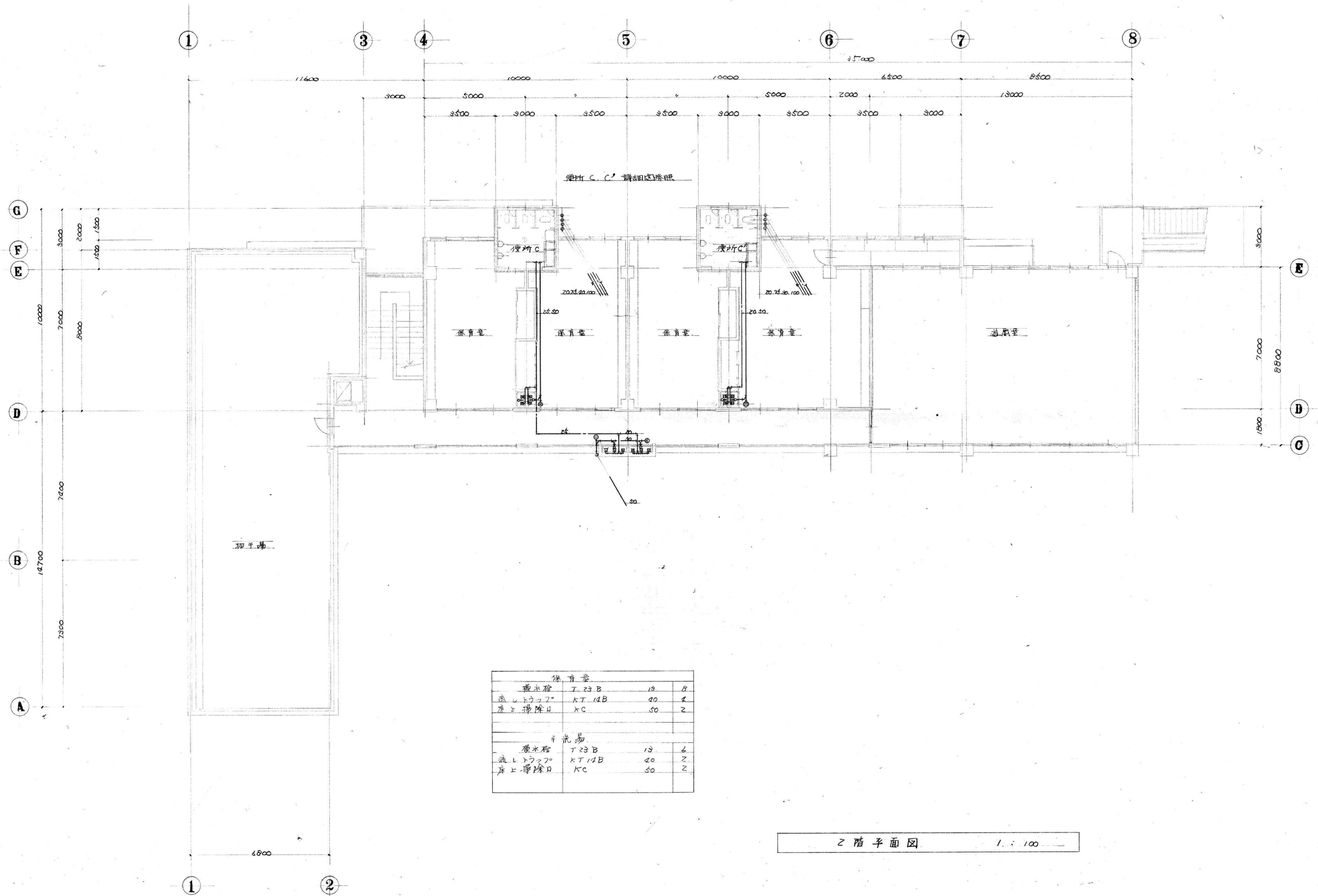
改定 5' 排水槽 60 (60人槽) 2台





休憩更衣室				足洗場B 水飲場B 手洗場 B			
洗面器	L230R720SY.TAP	/		取手水栓	T200	13	14
化粧鏡	TS119AS	3		取手	KSNA	50	2
棚	S	3		ケ-ト巾	4U20		2
				厨上BOX			2
				花明ハーフ	Sus.20"		2
				排水口	50		2
医務室				洗手台			
洗面器	L230R720SY.TAP	/		取手水栓	T200	13	3
化粧鏡	TS119AS	3		流しトラップ	KT14B	40	1
床上げ除口	CVAT	50	1	流しトラップ	KTSCA	40	2
				床排水トラップ	KTSA	50	1
保育室				湯沸器			
取手水栓	T23B	13	2	上水栓	T4A	13	1
流しトラップ	KT14B	40	4	カゴ	10コ		1
床上げ除口	CVAT	50	1				

1階平面図 1/100



保管室			
敷水栓	T 23 B	19	1
流しトウツツ	K T 14 B	20	2
床上げ降下口	K C	50	2
干洗場			
敷水栓	T 23 B	19	1
流しトウツツ	K T 14 B	20	2
床上げ降下口	K C	50	2

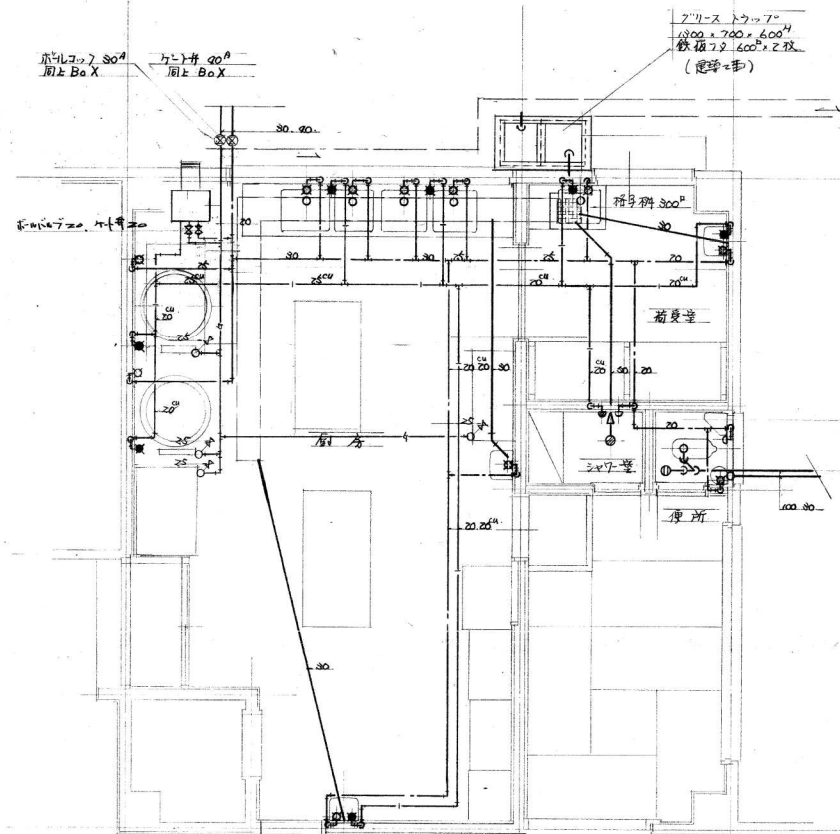
2階平面図 1:100

厨房 排水設備

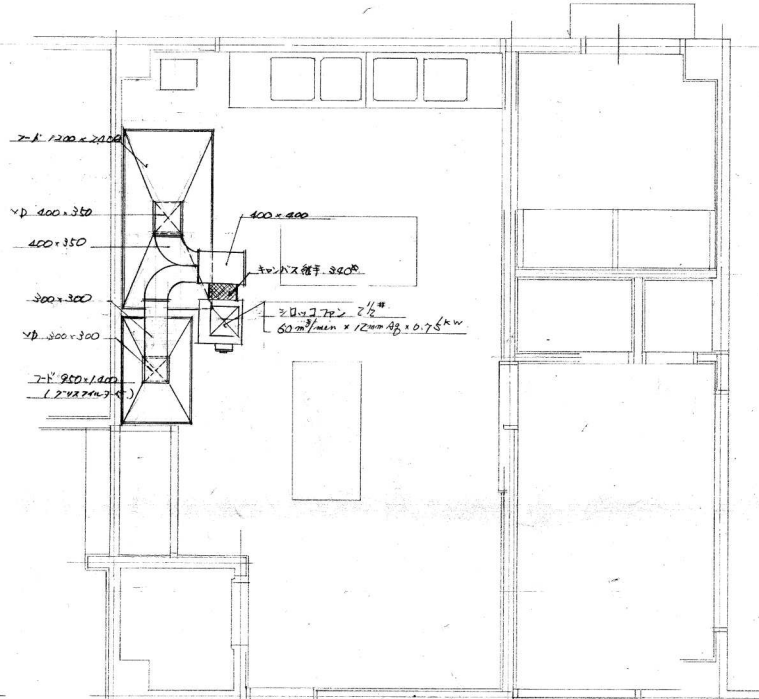
1. 調理室 $1.9 \times 2 \times 12.9 \times 40 = 1960 \text{ m}^3/\text{h}$
 $1960 \times 1.1 = 2157 \text{ m}^3/\text{h}$

2. 洗濯室 $2.1 \times 1.4 \times 12.9 \times 40 = 1083 \text{ m}^3/\text{h}$
 $1083 \times 1.1 = 1192 \text{ m}^3/\text{h}$

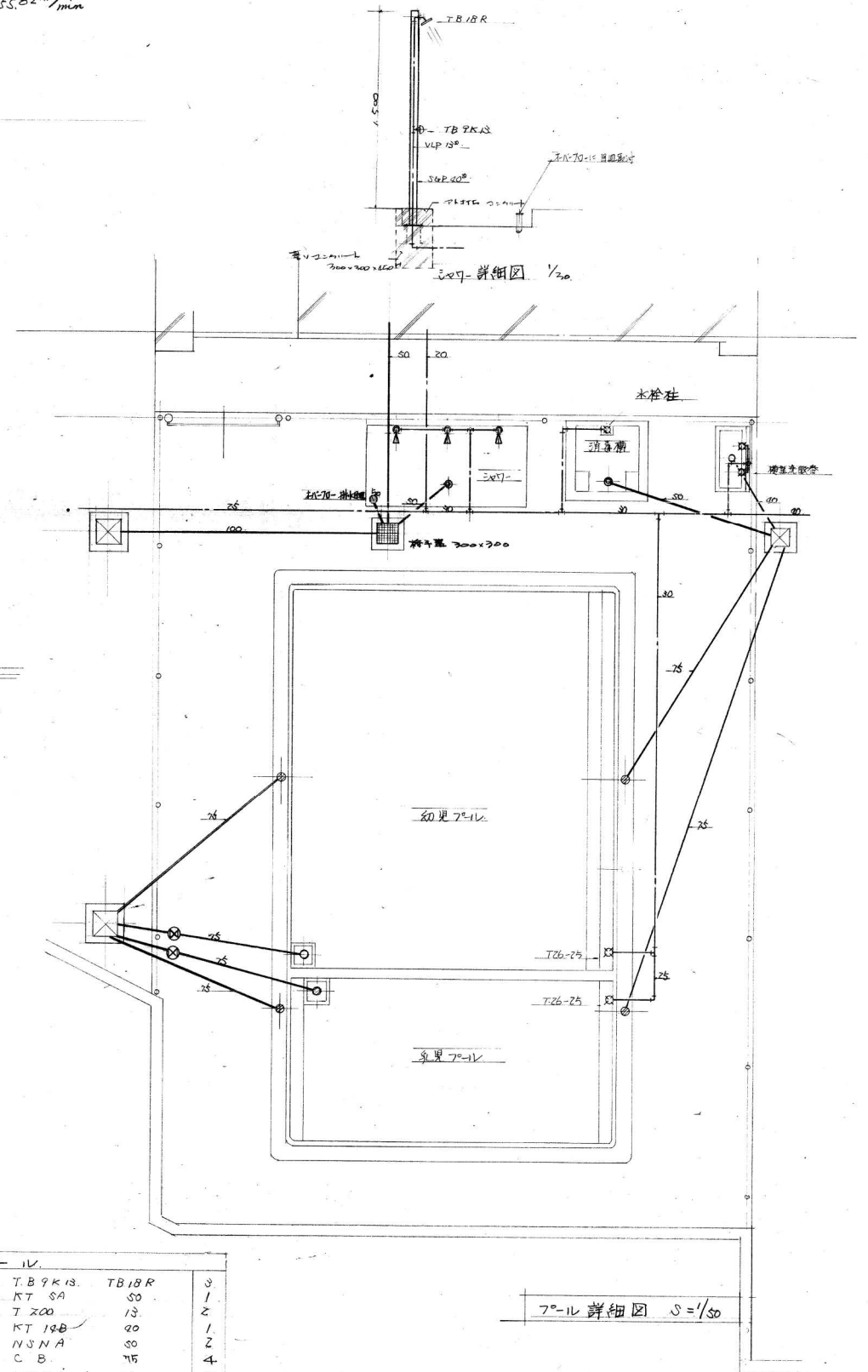
合計 $3349 \text{ m}^3/\text{h} \rightarrow 55.82 \text{ m}^3/\text{min}$



厨房詳細図 S=1/50



排水設備詳細図 S=1/50



7°-1L 詳細図 S=1/50

品名	規格	寸法	数量	給水	排水	給湯	ガス	電力	備	号
下流シンク		900 x 750 x 800	1	20° x 15'	20° x 15'					
水切り=横シンク		1800 x 750 x 800	2	20° x 45'	20° x 25'					
吊棚		1800 x 300 x 80	2							
ガス給湯器			1	25'	25'	20° x 15'			BFA	
調理台	GH-T-D-26		1	20° x 15'		25° x 15'	1.9 m ³ /h			
カスターール		1200 x 750 x 200	1			25° x 15'	2.1 m ³ /h			
炊飯台		1200 x 750 x 600	1			25° x 15'				
調理台		1800 x 900 x 750	1							
食器洗い		1800 x 900 x 750	1							
冷凍冷蔵庫	800 x 500		1					0.9kW		(428°)
調味料ラック		900 x 600 x 1800	1							
食器消毒機		900 x 510 x 770	1					4.2kW		S-10
パンラック		600 x 600 x 1800	1							

注) 図内機器の取付位置は概略図であり、但し機内にて施工

品名	規格	寸法	数量
大便器	C975V	T3116AR	1
小便器	S570		1
取付手洗器	L60N	T19 TL60NP	1
尿上掃除口	CVA	100	1

品名	規格	寸法	数量
シャワーヘッド	TM15CNE		1
床排水トラップ	KT5A	50	1
化粧鏡	T3119AS		1
排水目皿	40		1

品名	規格	寸法	数量
手洗器	LS T22P	T22P(4) T1(6)	1
化粧鏡	T3119AS		1
自在水栓	T130AR	13 CH	2
流しトラップ	KT19A	50	1
化粧棚	S		1

品名	規格	寸法	数量
自在水栓	T130AR	13 CH	6
ガスコック	4-72コック	25	4
自在水栓(鏡)	TK99AR	13 CH	4
手洗器	LS T19	T22P	1
手洗器	LS D T22P	T22P(4) T1(6)	1
化粧鏡	T3119AS		1
化粧棚	S		1
流しトラップ	KT19A	50	4

