

戶外廁所倉庫詳細圖

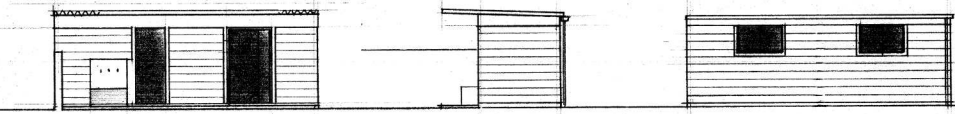
70101 庫詳細圖

材料
 1. 2吋厚 @ 0.6 吋 @ 鋼板加工 自來線 9x17x4
 2. 鋼 @ 150 吋 鋼筋 批埋 鋼筋
 3. 外牆 批埋 鋼筋 2吋厚 鋼筋 鋼筋 鋼筋
 4. 鋼筋 鋼筋 鋼筋 鋼筋 鋼筋 鋼筋
 5. 鋼筋 鋼筋 鋼筋 鋼筋 鋼筋 鋼筋
 6. 鋼筋 鋼筋 鋼筋 鋼筋 鋼筋 鋼筋

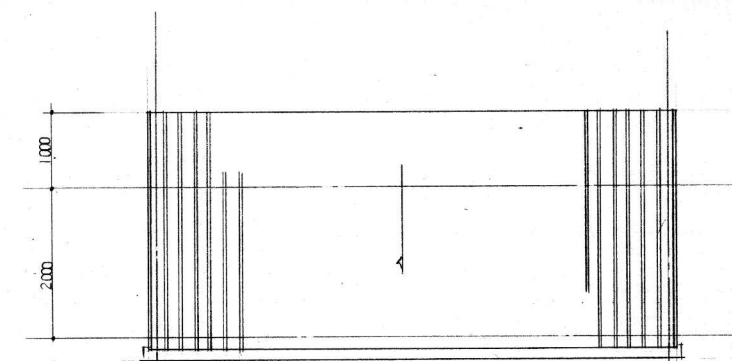
尺寸
 1. 鋼筋 鋼筋 鋼筋 鋼筋 鋼筋 鋼筋
 2. 鋼筋 鋼筋 鋼筋 鋼筋 鋼筋 鋼筋
 3. 鋼筋 鋼筋 鋼筋 鋼筋 鋼筋 鋼筋
 4. 鋼筋 鋼筋 鋼筋 鋼筋 鋼筋 鋼筋
 5. 鋼筋 鋼筋 鋼筋 鋼筋 鋼筋 鋼筋
 6. 鋼筋 鋼筋 鋼筋 鋼筋 鋼筋 鋼筋

鋼筋
 1. 鋼筋 鋼筋 鋼筋 鋼筋 鋼筋 鋼筋
 2. 鋼筋 鋼筋 鋼筋 鋼筋 鋼筋 鋼筋
 3. 鋼筋 鋼筋 鋼筋 鋼筋 鋼筋 鋼筋
 4. 鋼筋 鋼筋 鋼筋 鋼筋 鋼筋 鋼筋
 5. 鋼筋 鋼筋 鋼筋 鋼筋 鋼筋 鋼筋
 6. 鋼筋 鋼筋 鋼筋 鋼筋 鋼筋 鋼筋

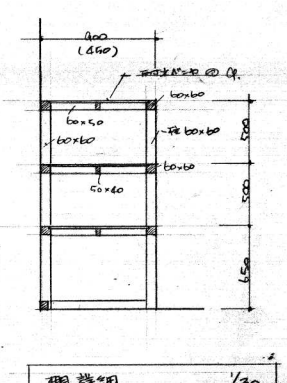
材料
 1. 鋼筋 鋼筋 鋼筋 鋼筋 鋼筋 鋼筋
 2. 鋼筋 鋼筋 鋼筋 鋼筋 鋼筋 鋼筋
 3. 鋼筋 鋼筋 鋼筋 鋼筋 鋼筋 鋼筋
 4. 鋼筋 鋼筋 鋼筋 鋼筋 鋼筋 鋼筋
 5. 鋼筋 鋼筋 鋼筋 鋼筋 鋼筋 鋼筋
 6. 鋼筋 鋼筋 鋼筋 鋼筋 鋼筋 鋼筋



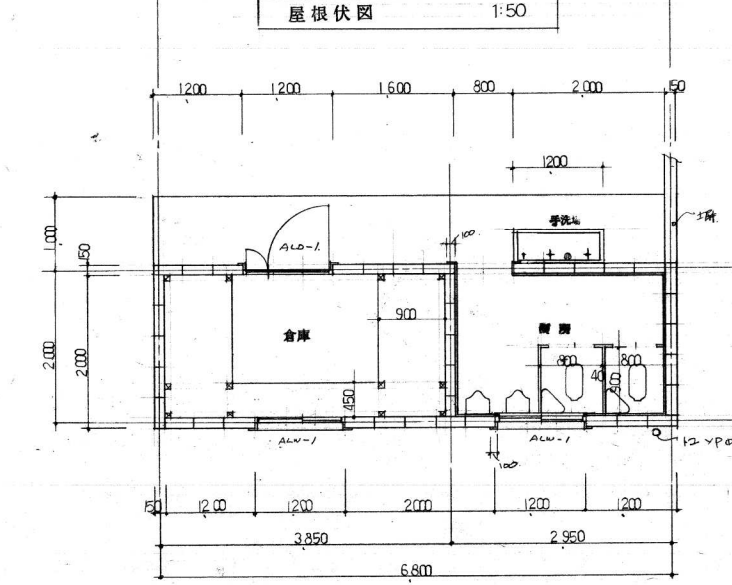
立面圖 1:100



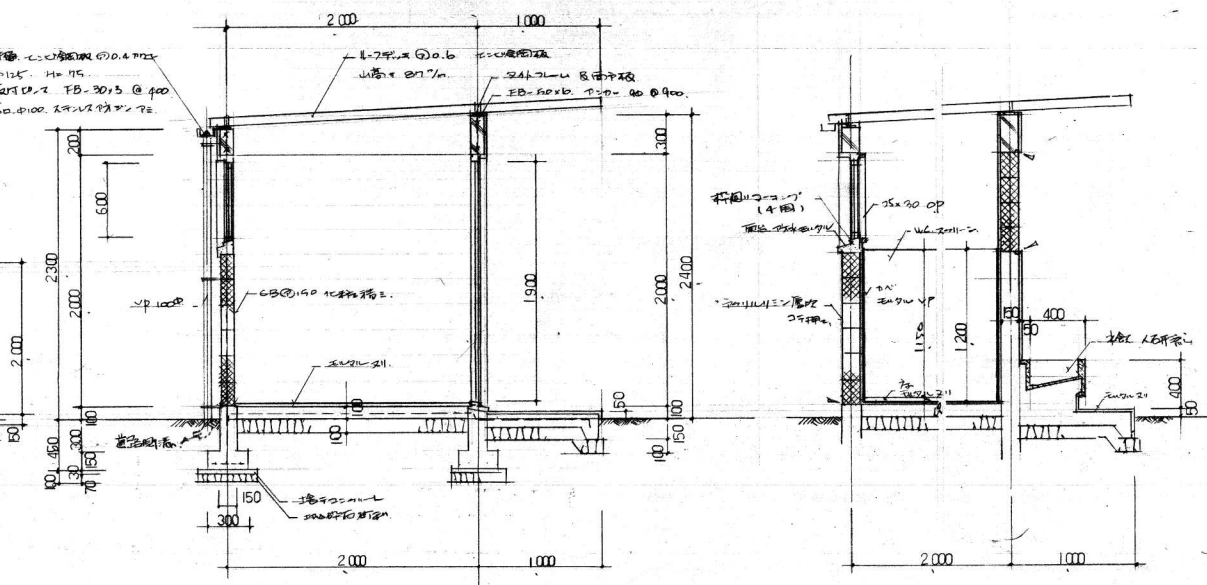
屋根伏圖 1:50



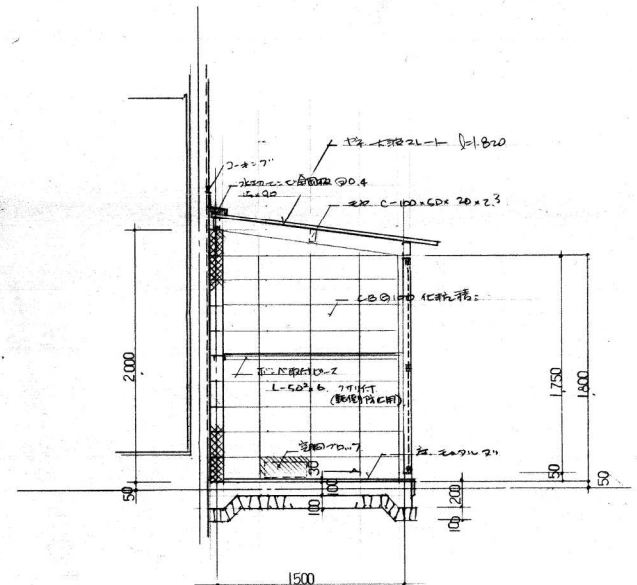
窗門詳細圖 1:20



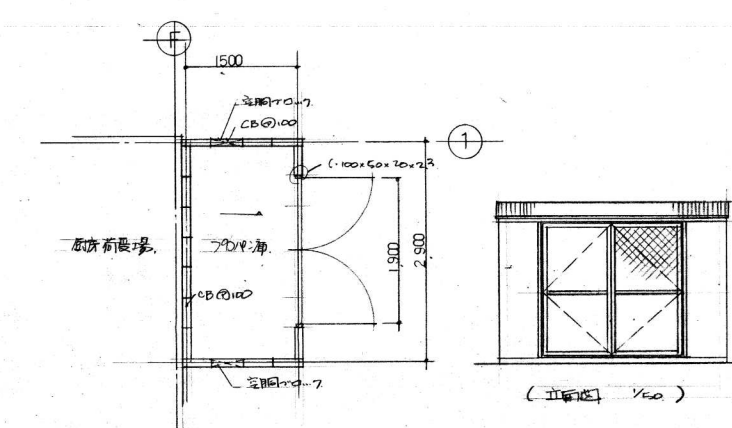
1階平面圖 1:50



斷面圖 1:30

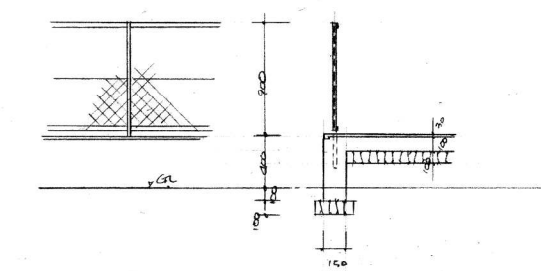
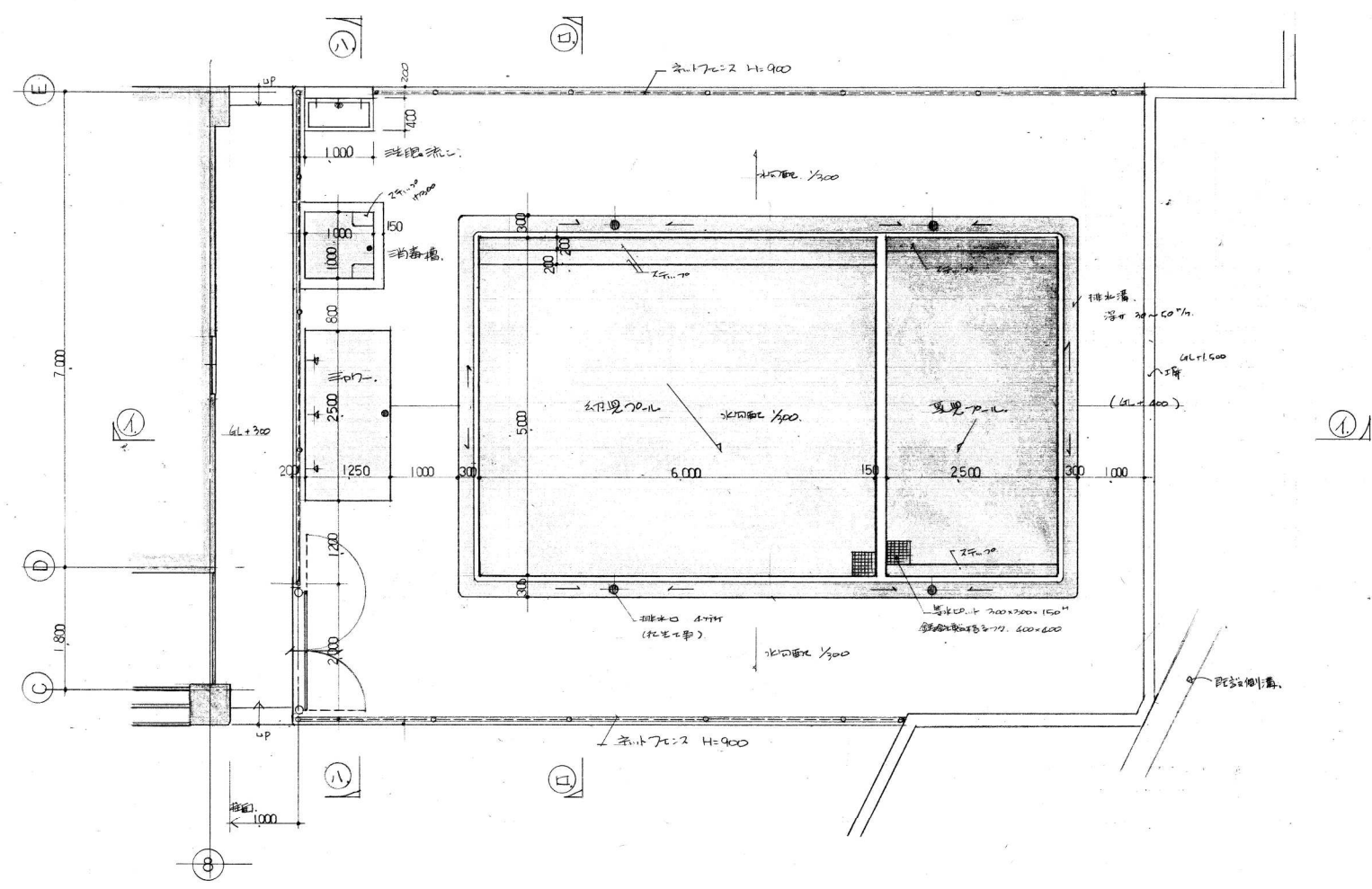
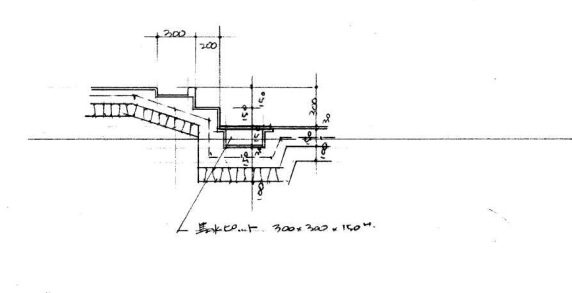
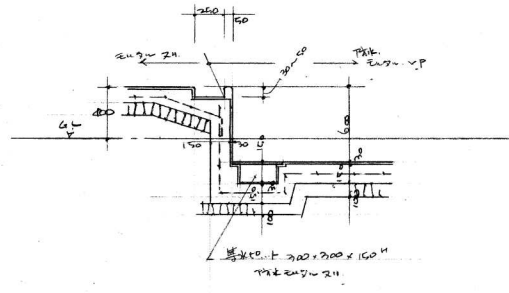
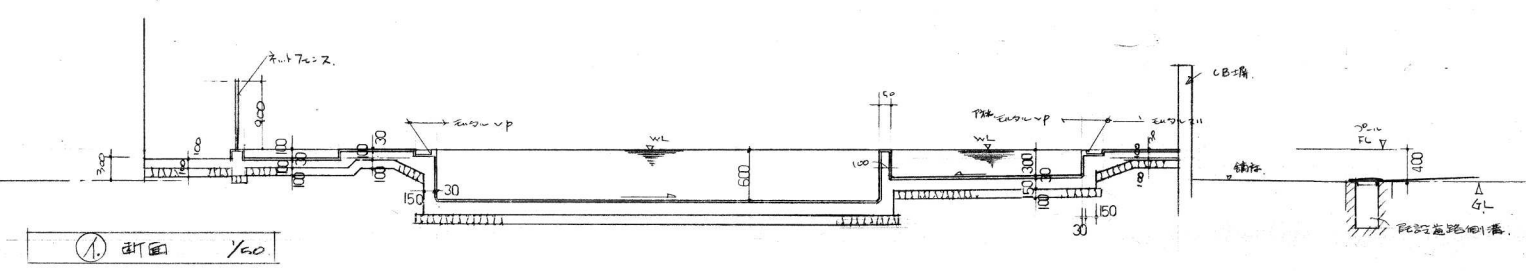
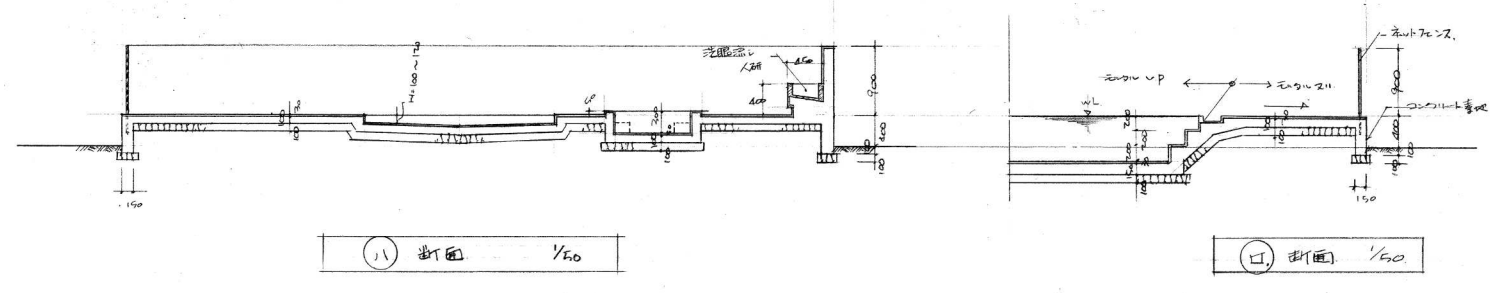


斷面圖 1:30



平面圖 1:50

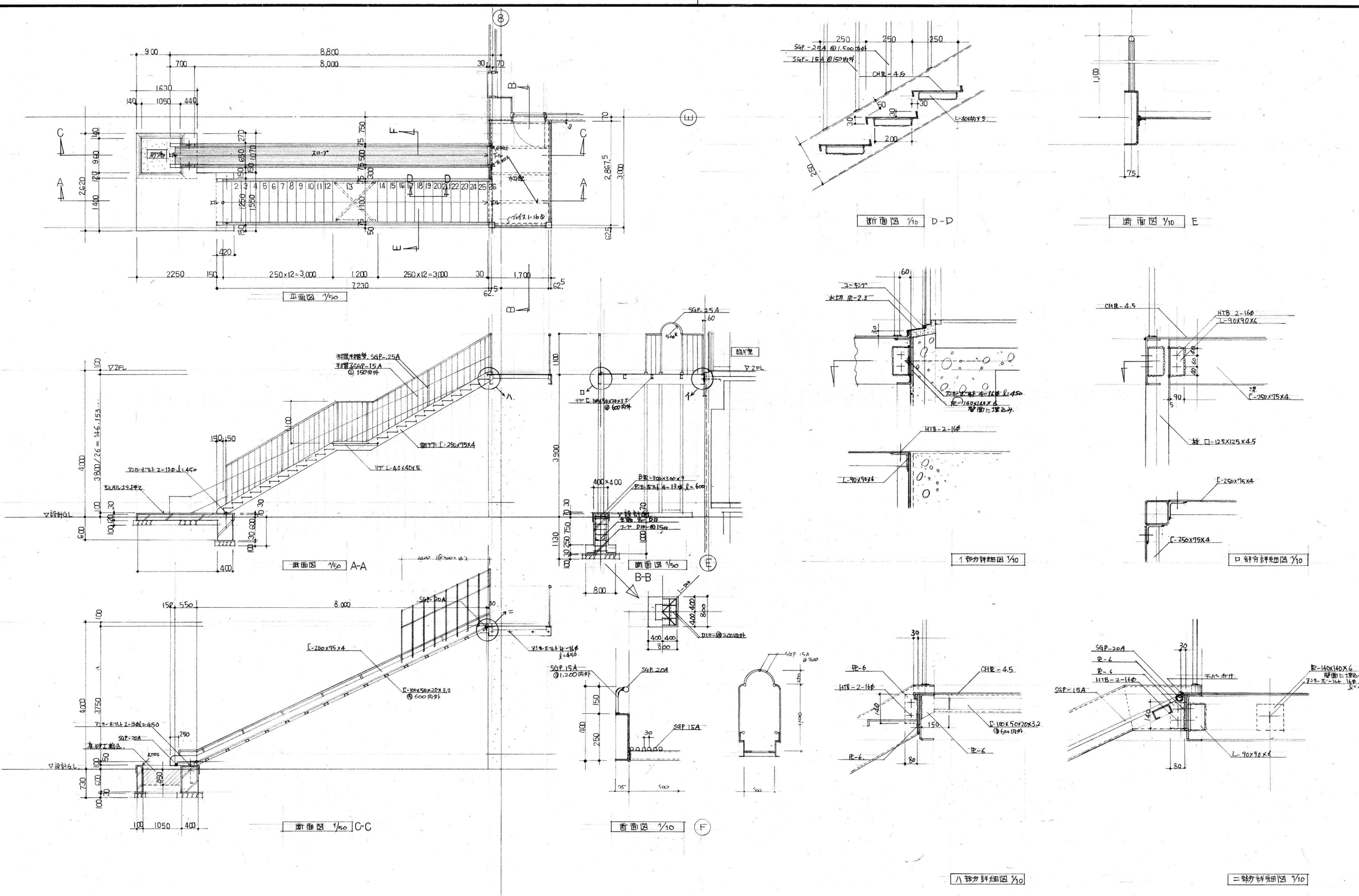
天井風口配管
 化粧上、天井に 211 天井水廻り部は既設天井 UP 211 と同
 天井に 2 300 H=900 天井に 2 VA 型 H90 90° 他同様に此、両側天井に 147H 合
 知見用天井、変更天井、各 1 軒
 天井
 消毒器
 洗眼水
 正前補照灯 90 (φ200 90° 照光)
 ココナト、天井水廻りには本設の天井に打込、他部は普通天井に打込



天井図、平面図 1:50

知見天井詳細図 1/30

変更天井詳細図 1/30

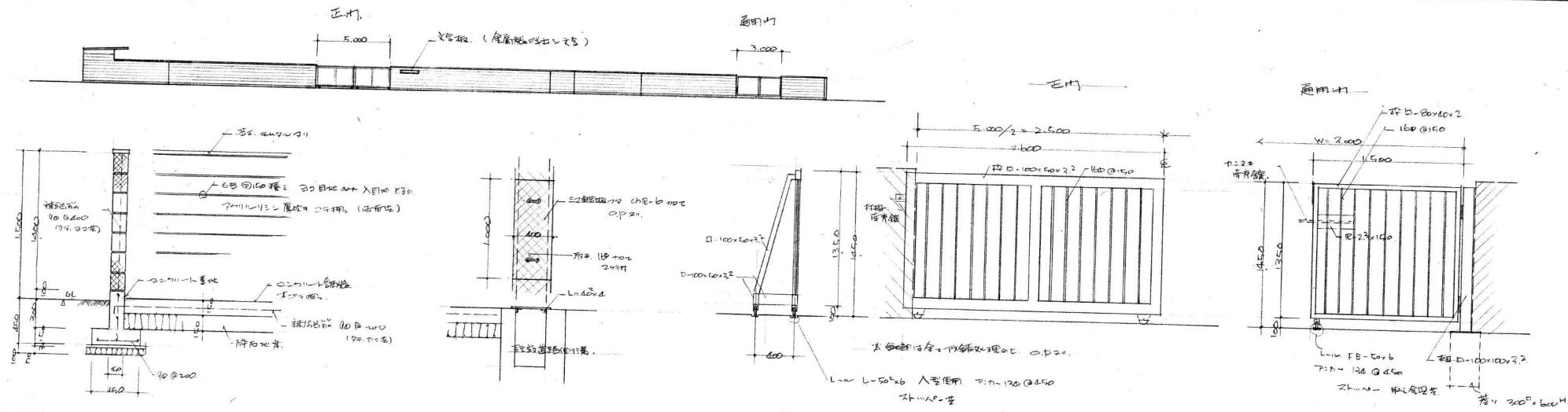


註記：鉄部は錆り部を下部に止めて、上部に塗りとする。
 鉄部は、エッチ加工を原則とする。
 製作にあたっては、加工図・原寸図を作業係員の承認を得ること。
 鉄部の隠蔽部分には、テーパー処理、R加工その他を施し、危険のないよう注意すること。

Title	宮沖保育所新築工事設計図	Date	
Scale	屋外鉄骨階段・手すり台詳細図 1/50. 1/10	34	A

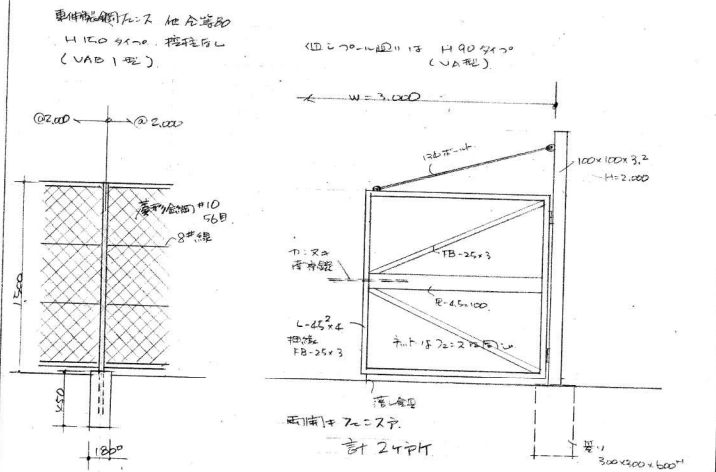
門、門扉、扉、鉗蓋、鉗蓋側溝蓋 詳細図

1/100 1/20



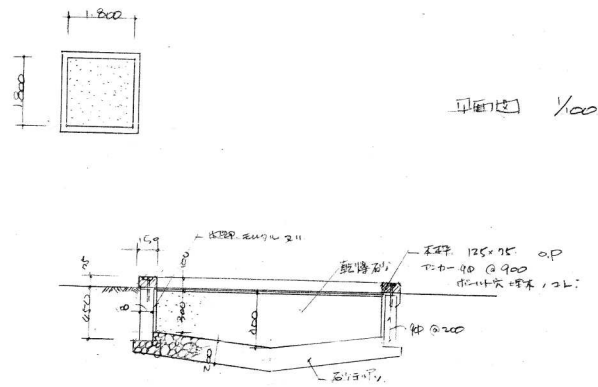
ネットフェンス及び開口部門詳細図

1/100



砂場詳細図

1/100



10.000 詳細図

1/30

(別添工事仕様)

