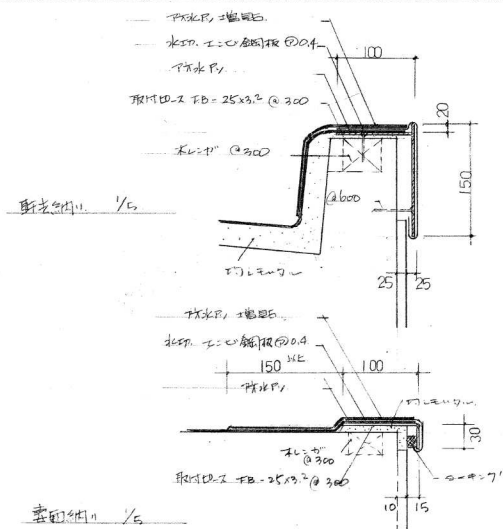
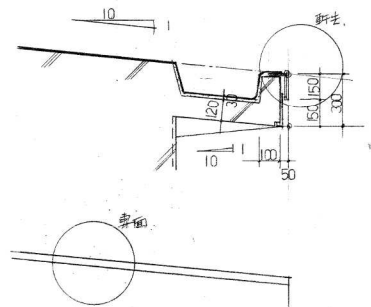


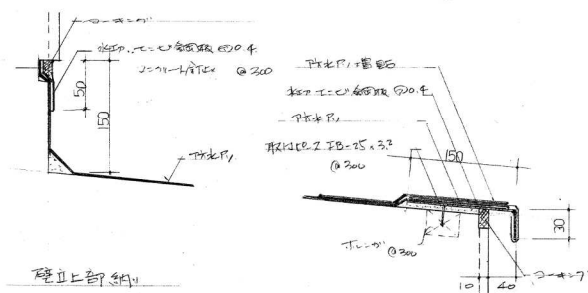
2階階段排水の詳細図

1/20, 1/5



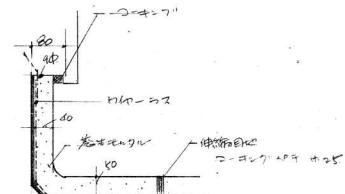
1階階段排水の排水口の詳細図

1/5



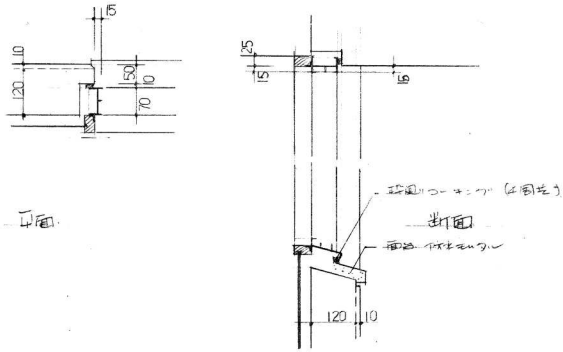
1階階段排水の排水口の断面図

1/10



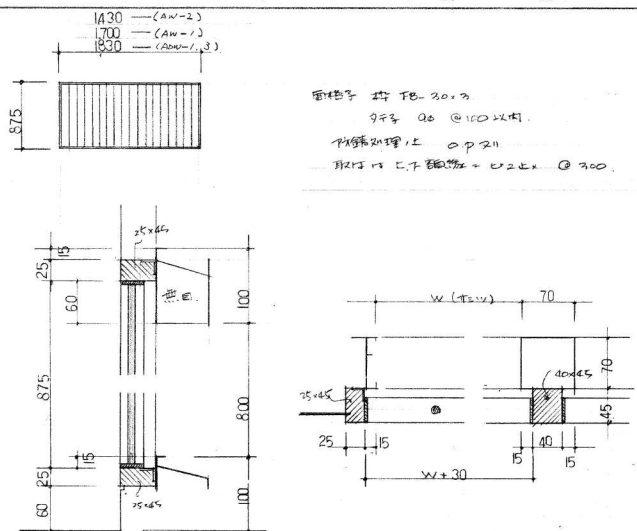
外部排水の断面図

1/10



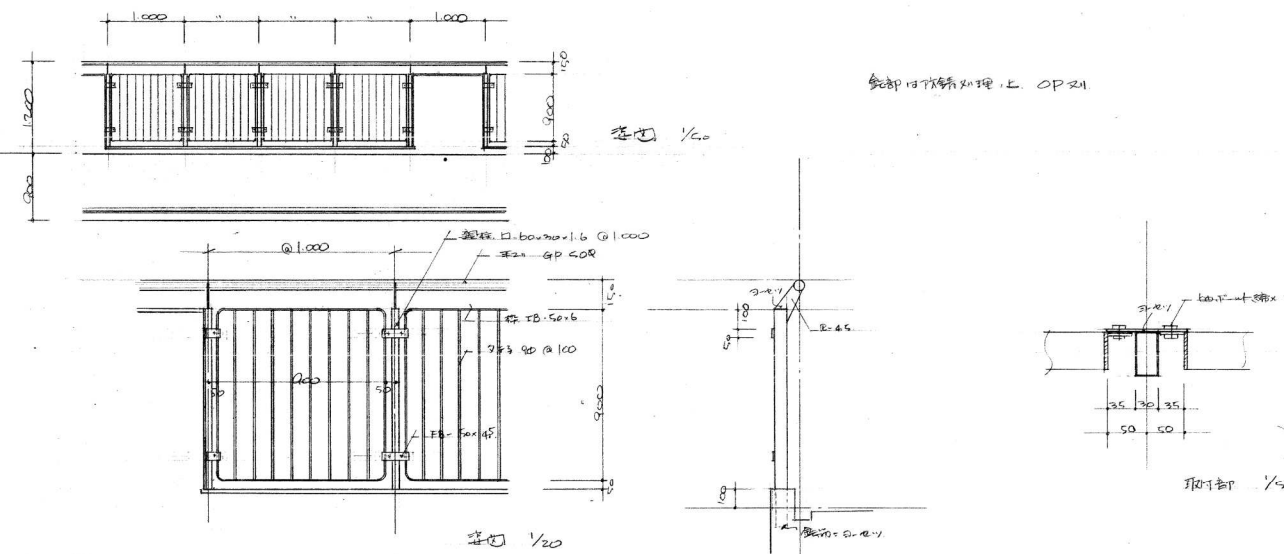
保音瓦、免震瓦、下地層の格子詳細図

1/50, 1/5



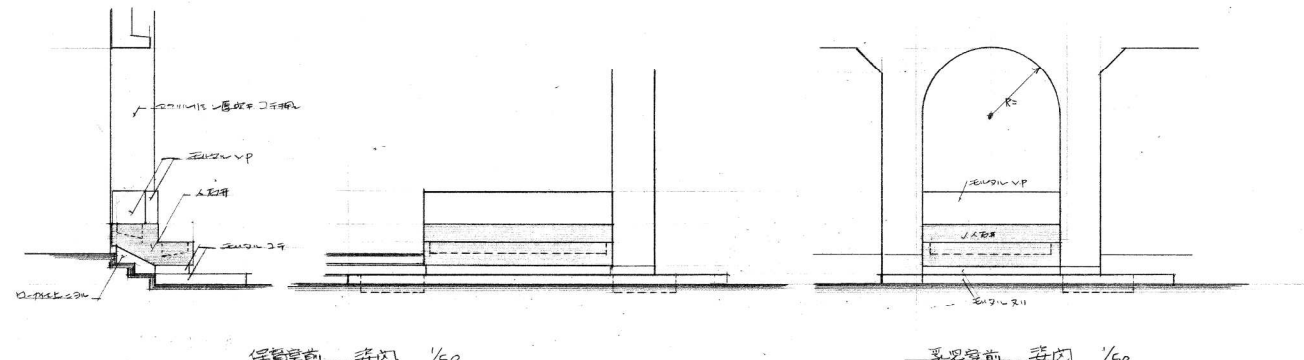
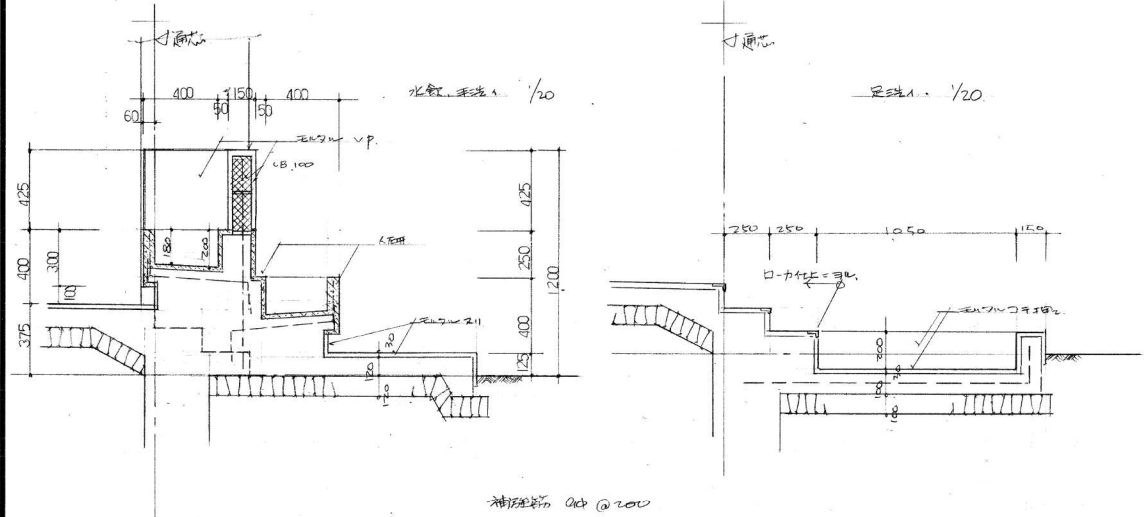
2階開放廊下手摺面の格子詳細図

1/60, 1/20, 1/5

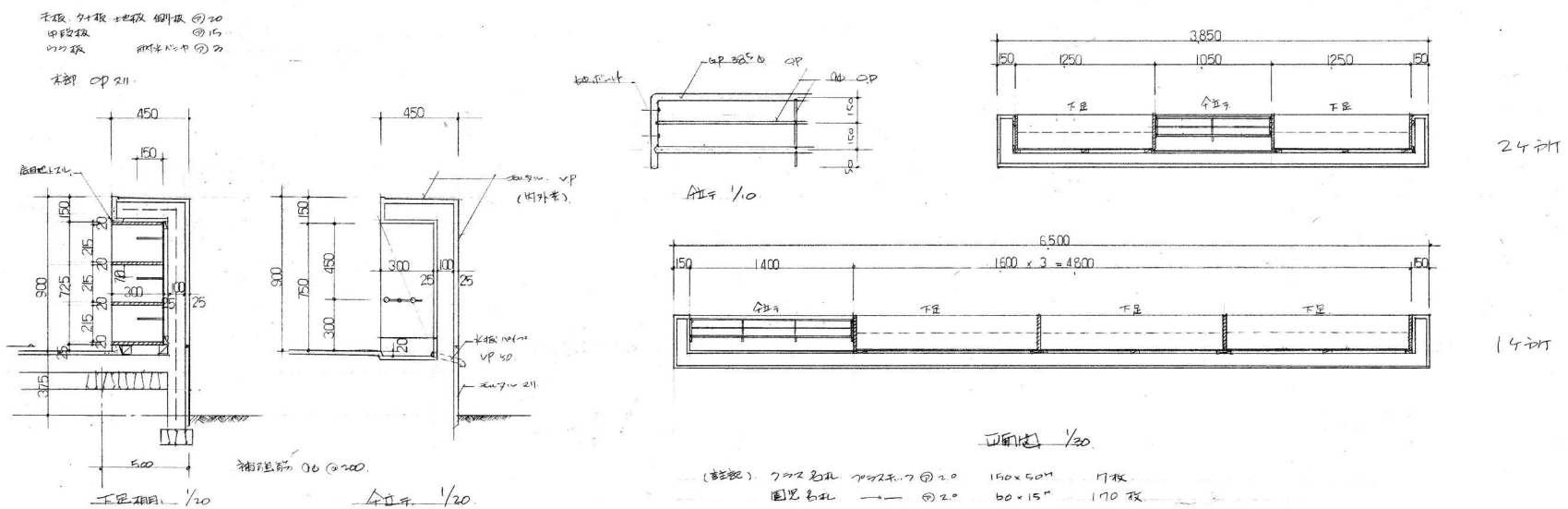


1階開放廊下、水飲、手洗、足洗場詳細図

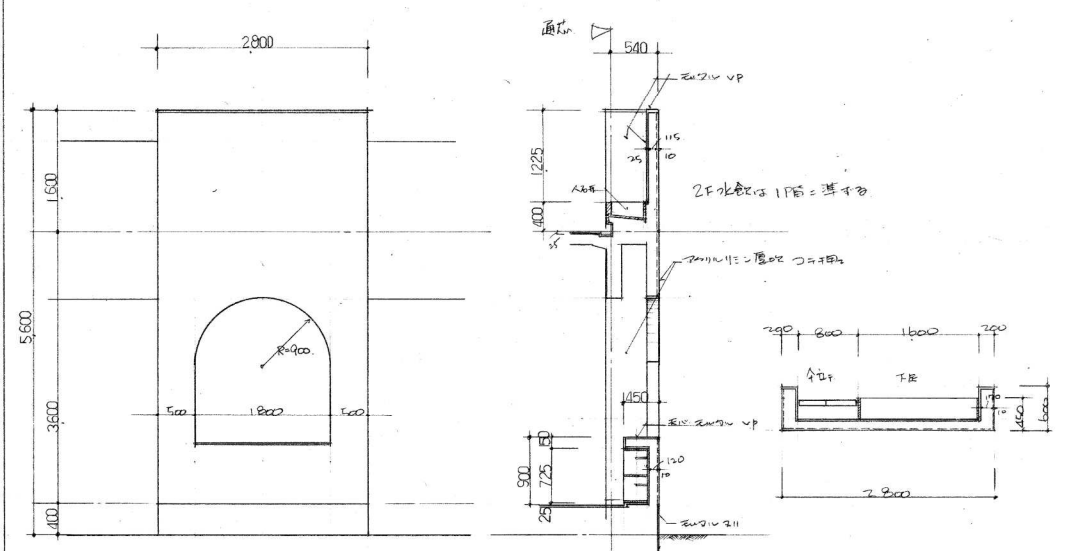
1/20, 1/60



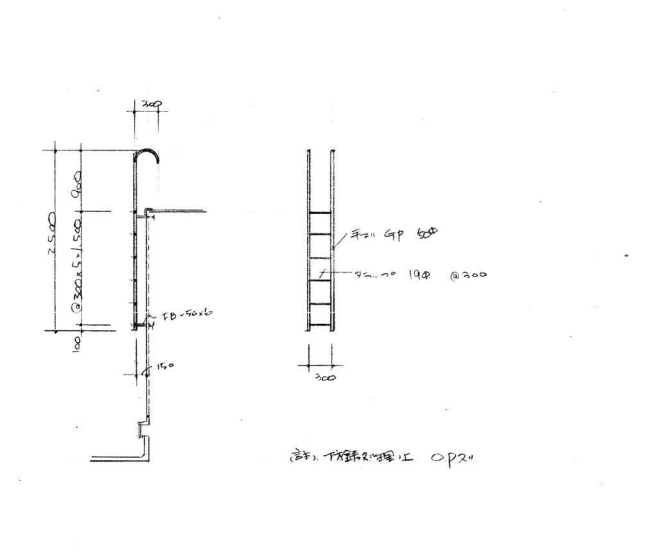
1階 出入口 詳細図 1/20 1/20 1/10



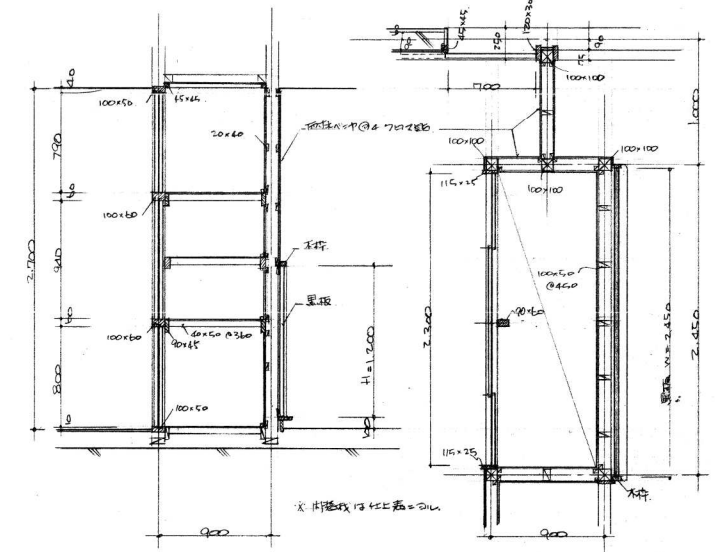
1階 職員用扉入及 2階 水飲詳細図



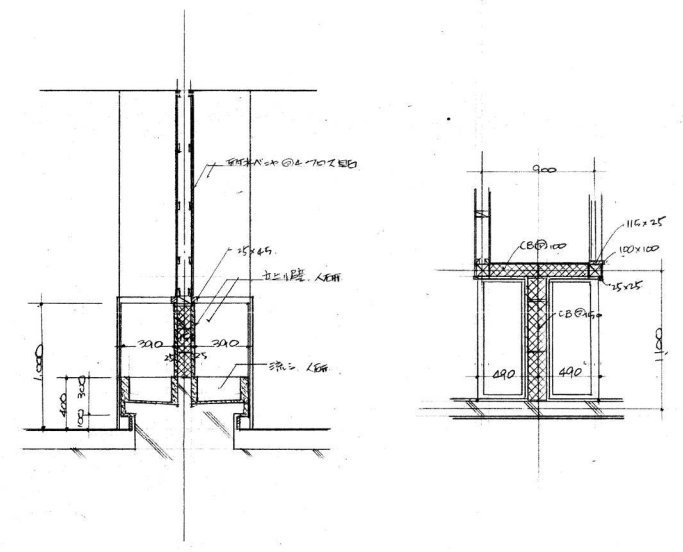
玄関用 9mm 網 詳細図 1/50



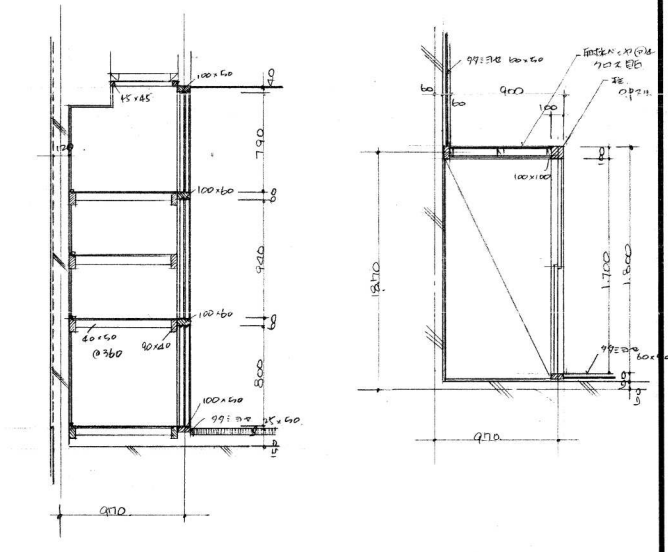
保育室 押入 詳細図 1/30



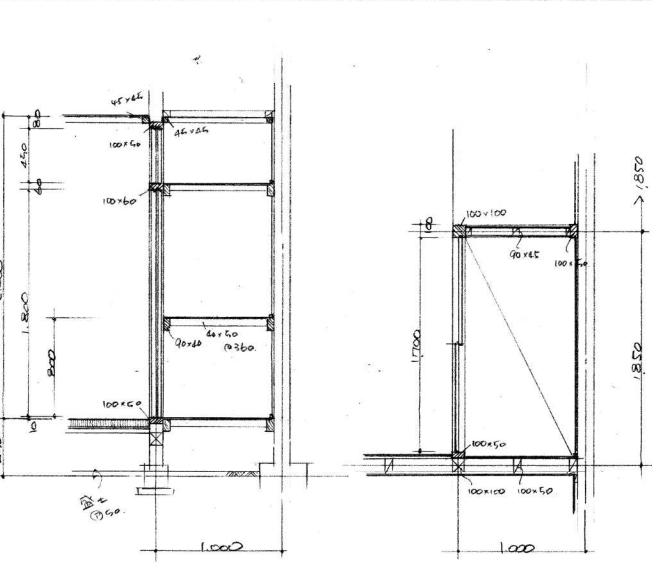
保育室 手洗流し 詳細図 1/30



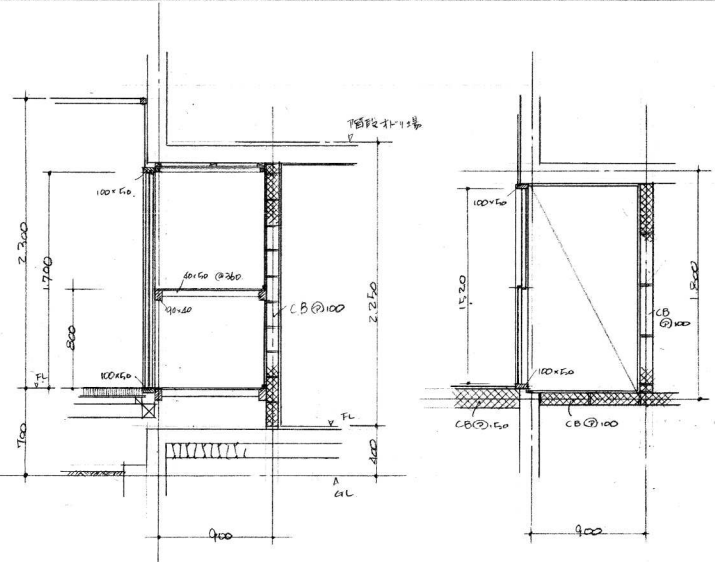
洗面室 押入 詳細図 1/30



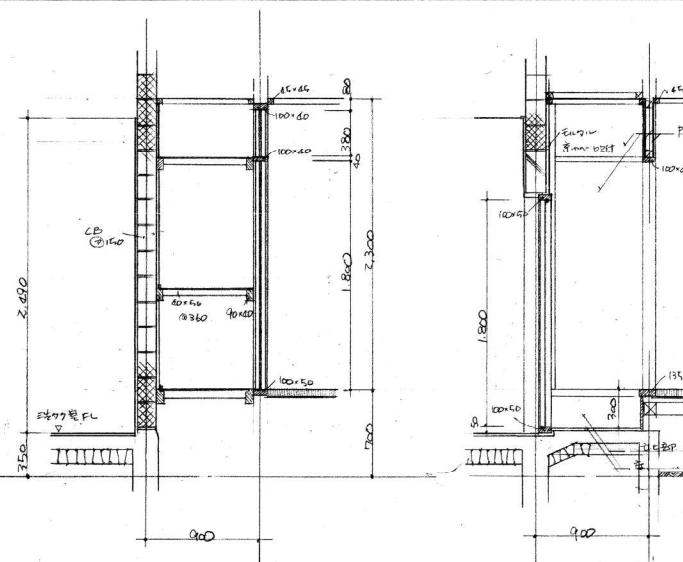
事務 休憩更衣室 押入 詳細図 1/30



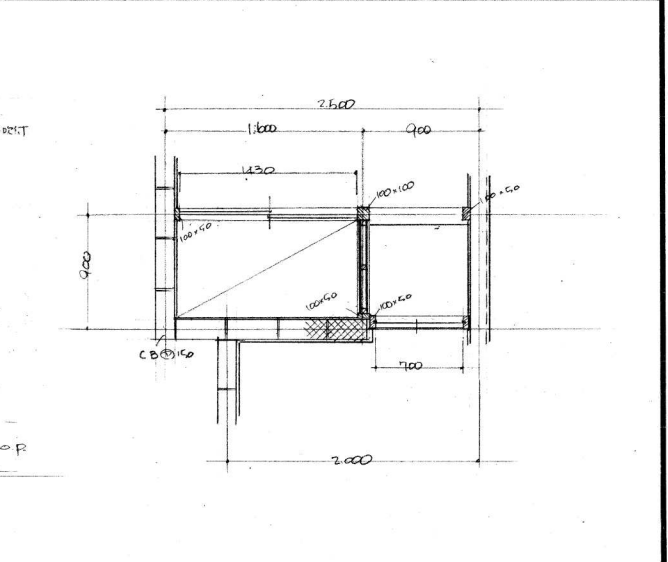
厨房 休憩室 押入 詳細図 1/30



休憩室 押入 詳細図 1/30

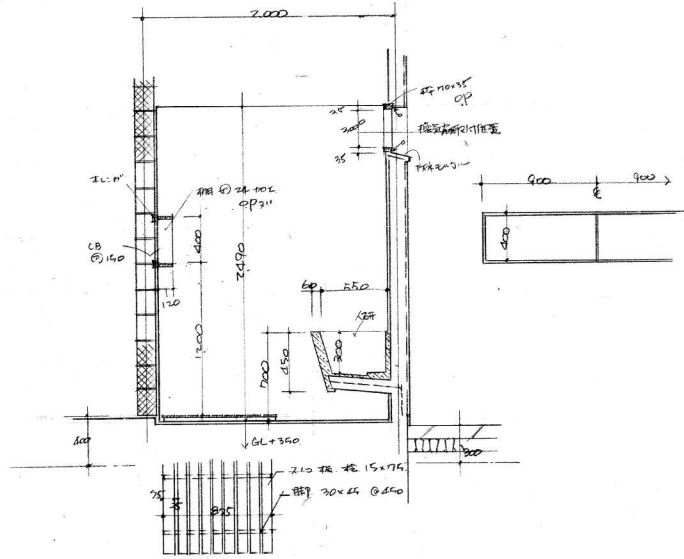


1階 職員用扉入 詳細図 1/30



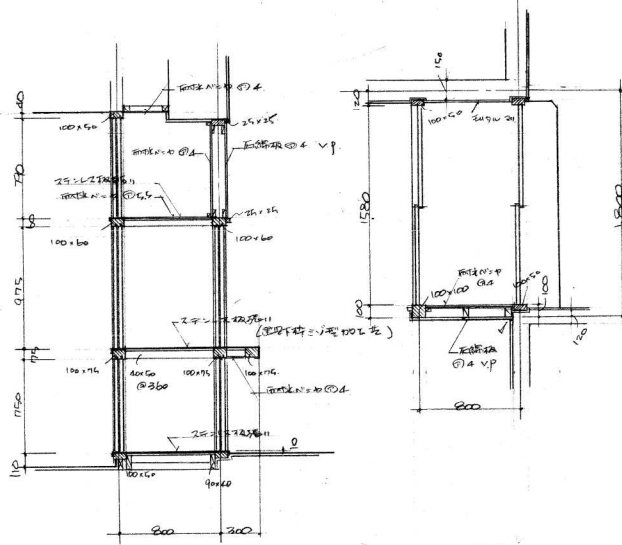
洗面台、収納、210. 棚詳細図

1/30



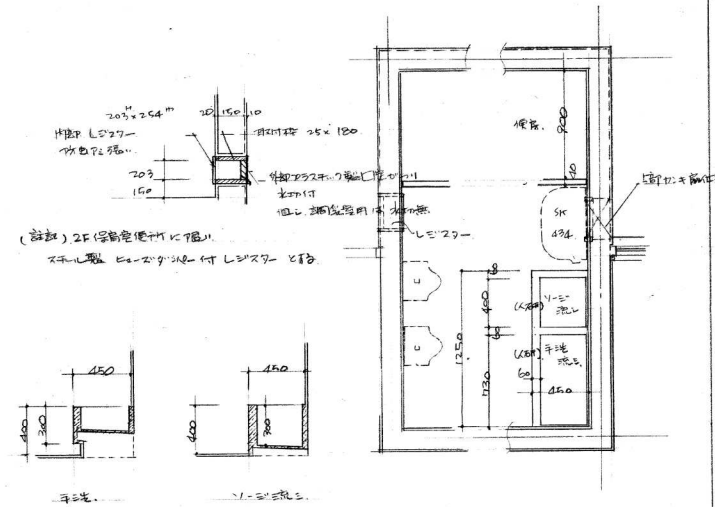
厨房 総合入り詳細図

1/30



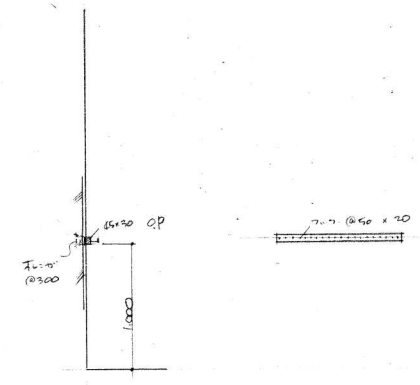
保育室 廊下 非対称 L型棚詳細図

1/30



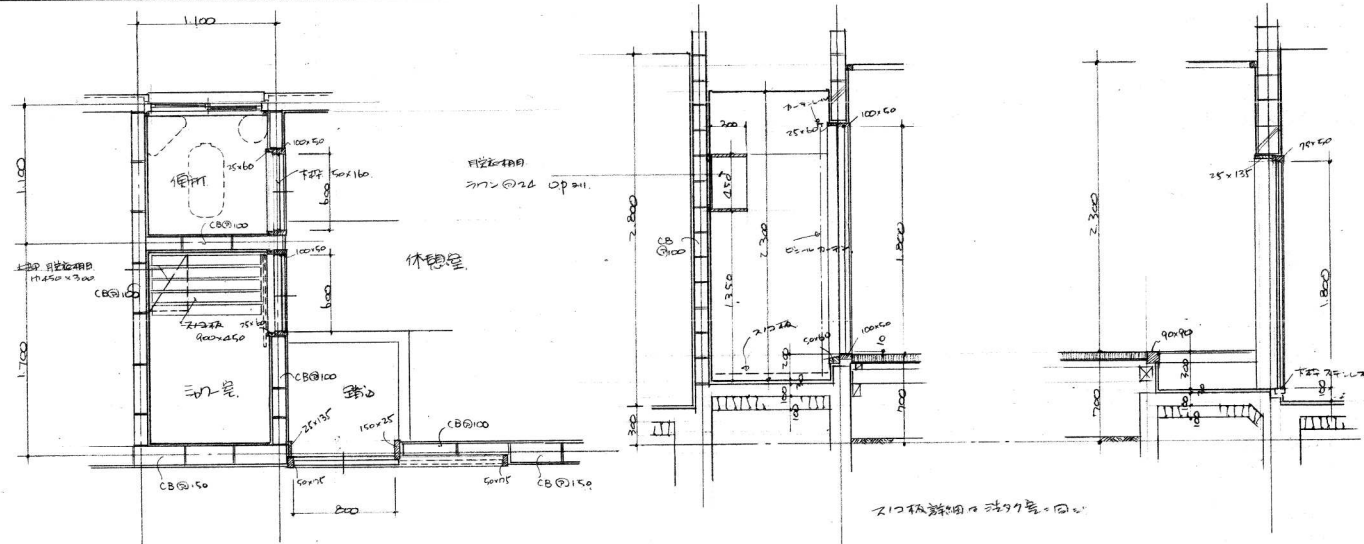
廊下 J-1 掛詳細図

1/30



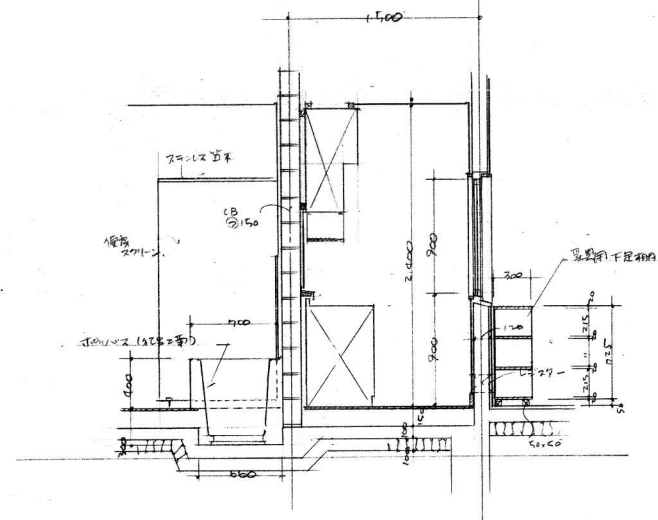
厨房 休憩室、210. 台、便所詳細図

1/30



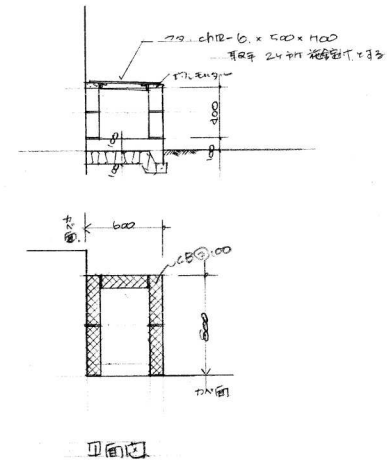
(乳児室) 調理室及便所(和室2) 詳細図

1/30



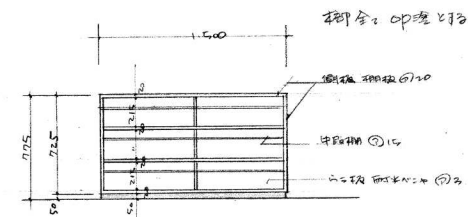
(廊下) J-1 棚詳細図

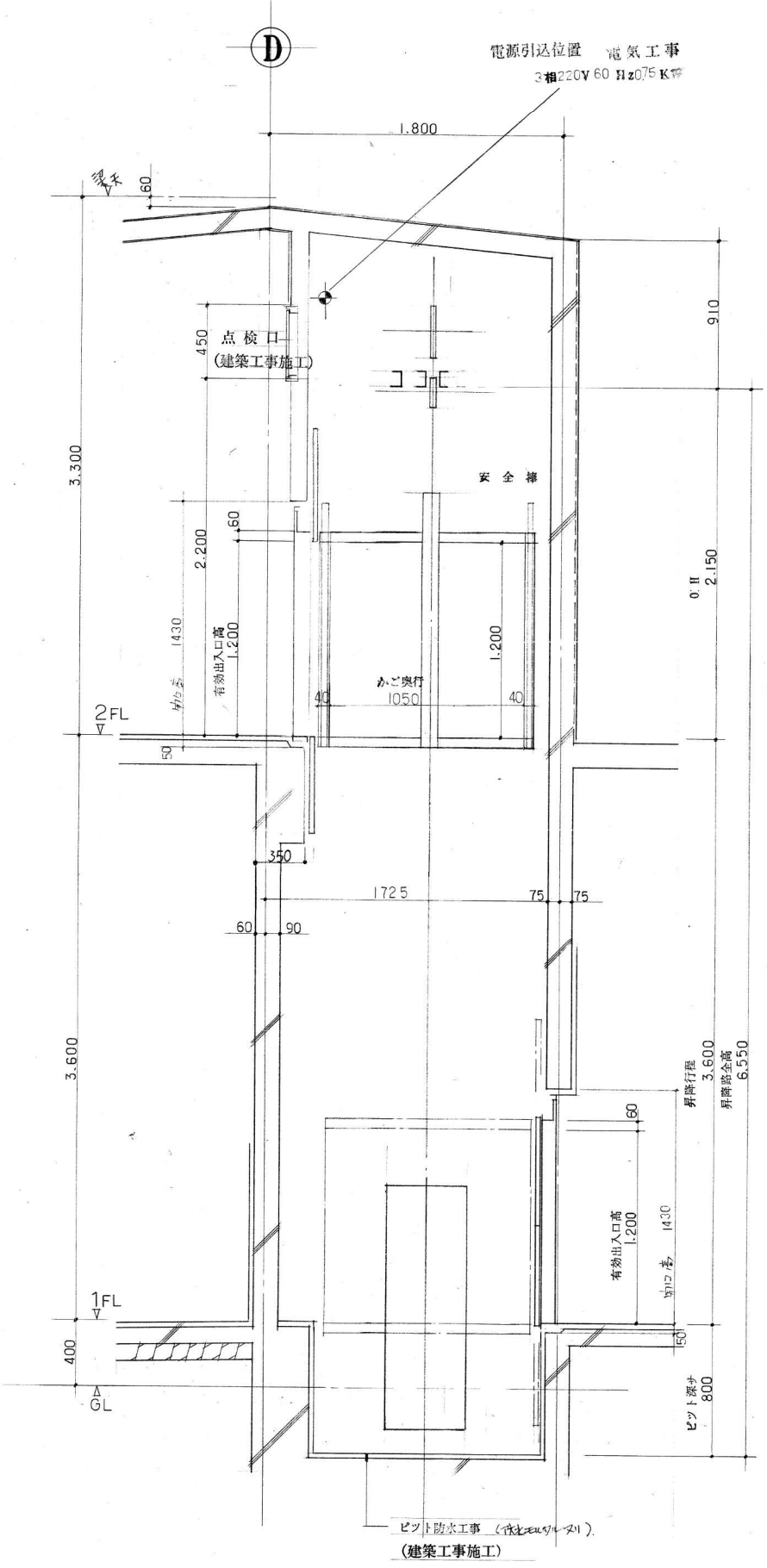
1/30



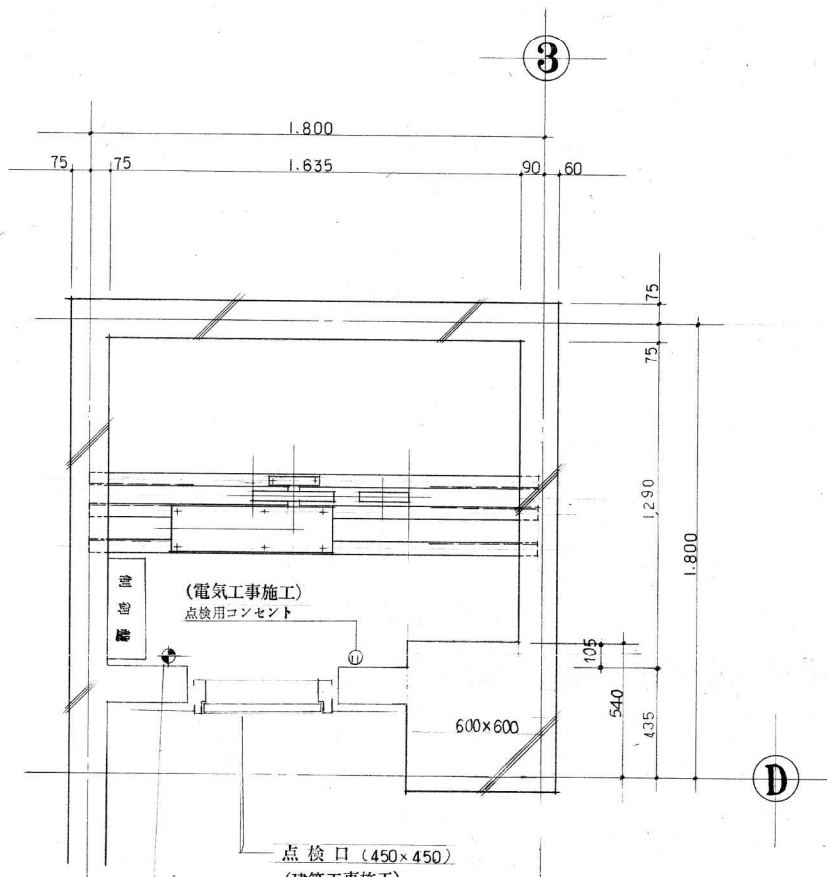
乳児用下足棚詳細図

1/30





昇降路縦断面図 1:20

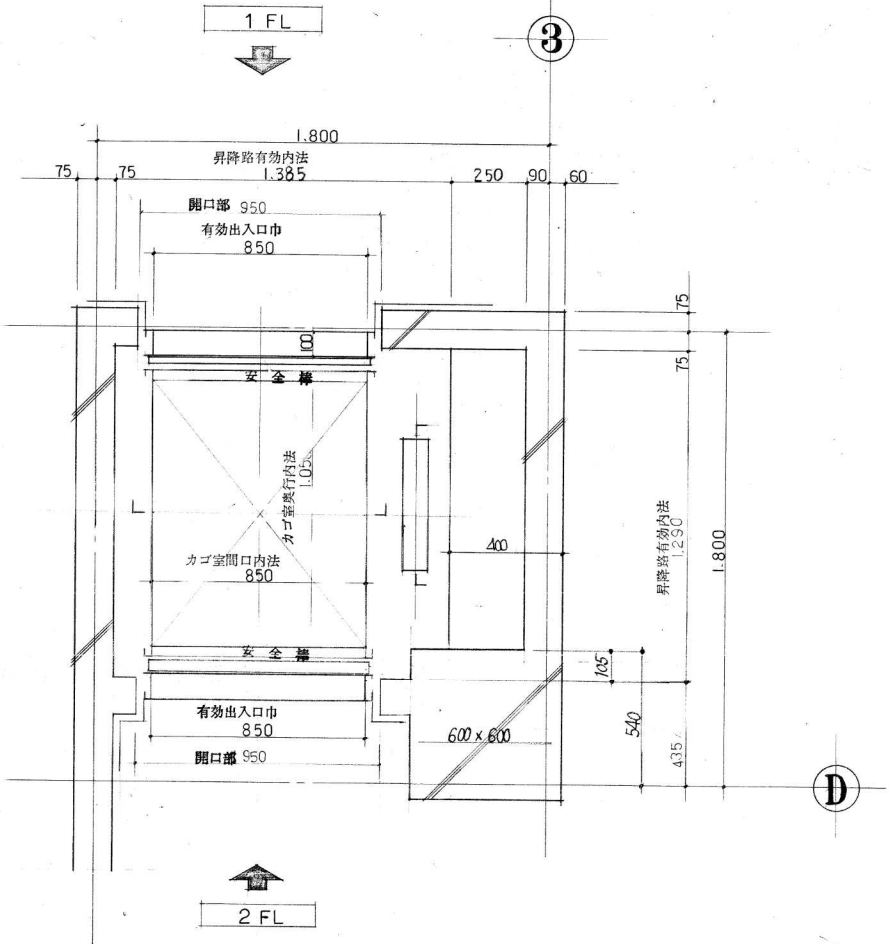


機械室平面図 1:15

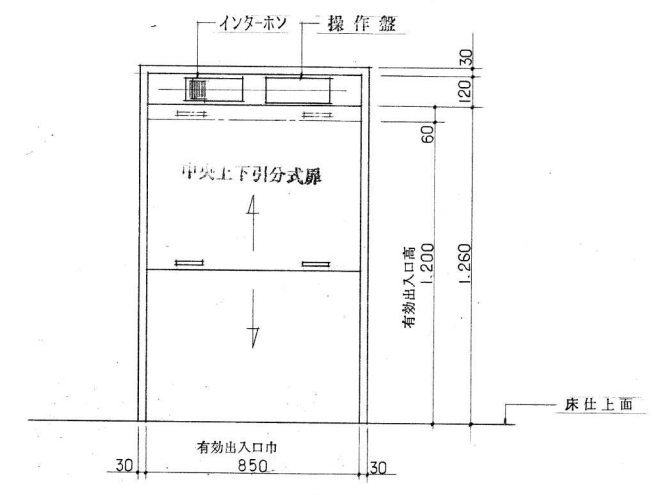
エレベーター仕様要項	
用途	昇降機用
制御方式	変速1段速度機車式
操作方式	相互降方式
積載量	150kg
速度	20 m/min
電源	3φ220V 60Hz
巻上電動機	0.75 kW
ロープ	8φ × 2本 1:1 ロ-ピンゴ
停止箇所	1, 2 階計2ヶ所
昇降行程	3 m 600
昇降路全高	6 m 550
シール	カゴ側 L50×50×4 扉側 L40×40×3
カゴ内法	開口 850 × 奥行 1050 × 高さ 1200
出入口有効	出入口巾 850 × 出入口高さ 1200
扉開閉機	ナシ
扉駆動機	2枚押し下り
扉駆動機	ドアセンサー、ドアロック
その他	1/4寸鋼、微動付付

- (建築工事施工)
- 昇降路・機械室建造工事
 - 右階出入口の穴明け工事
 - 右階出入口取付時の壁・床の仕上工事
 - 機械室出入口の設置
 - ピット防水工事

- (電気工事施工)
- 機械室制御盤の電力線・接地線の引込工事
 - 機械室内昇降機用コンセント設備



昇降路平面図 1:15



出シ入レ口正面図 1:15