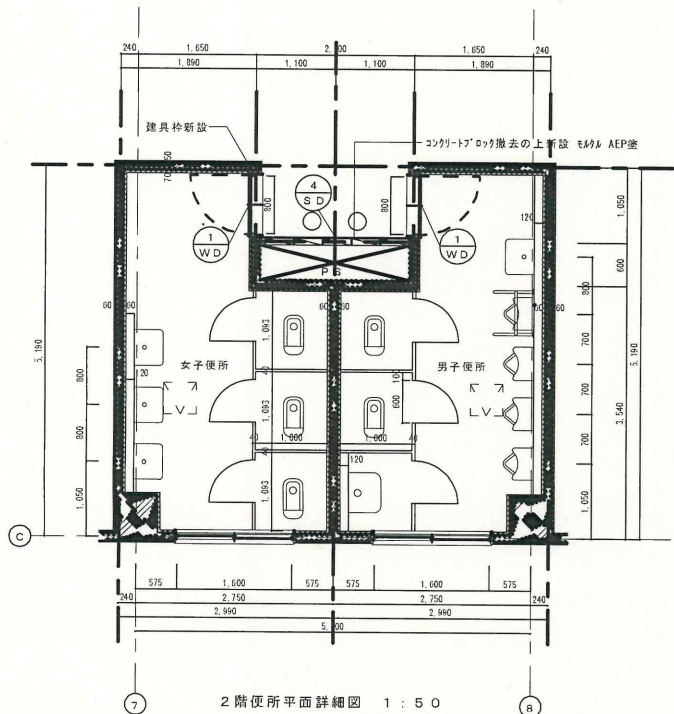
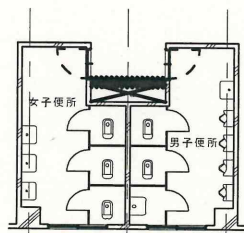


- 改修仕様 男子 女子 便所
- 床 - モザイクタイルのみ撤去
モルタル補修の上ビニール床シート t-2.5 新設
 - 巾木 - モルタル補修の上ビニール床シート貼り上げ H=70
 - 壁 - 既設100角タイルのみ撤去の上 H-1,900 モルタル補修の上複層塗材 E
新設モルタルの上複層塗材 E 新設
 - 壁 - 既設モルタルVP (下地クラック及び処理)の上複層塗材 E
 - 天井 - 既設LGS下地石綿板 t-4.0 VP撤去
LGS下地ケイカル t-6.0 AEP 新設
 - 備考 - 既設トイレブース撤去の上 トイレブース ポリ合板フラッシュ新設 (TB-AP 小松タム 同等品)

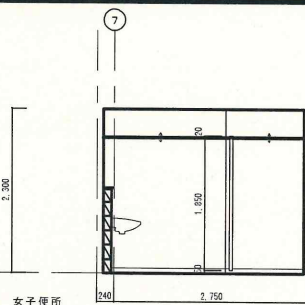


2階便所平面詳細図 1:50

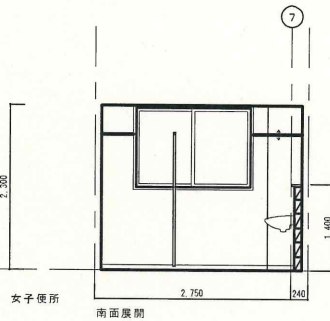
- 既設壁を示す
- ↖ ↗ 天井点検口を示す
- ピクトサイン
- ※ 衛生器具, 手摺, 鏡 (設備工事)



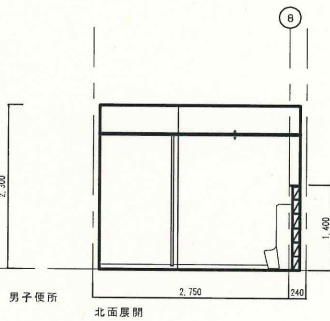
既設 2階平面図 1:100



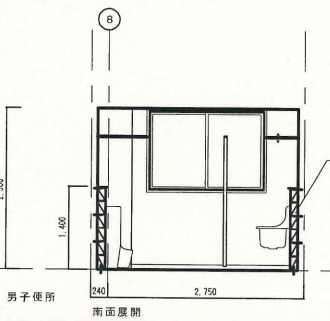
女子便所 北面展開



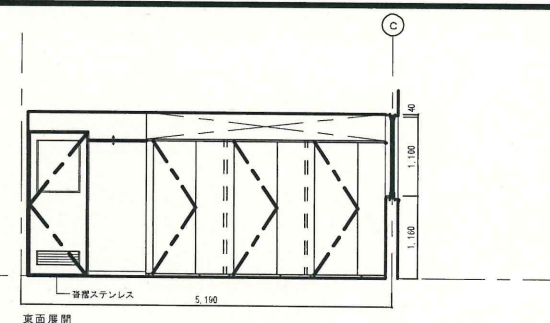
女子便所 南面展開



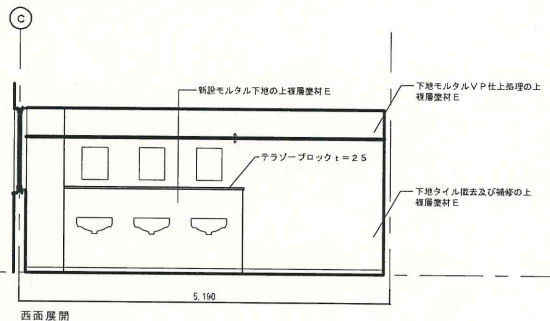
男子便所 北面展開



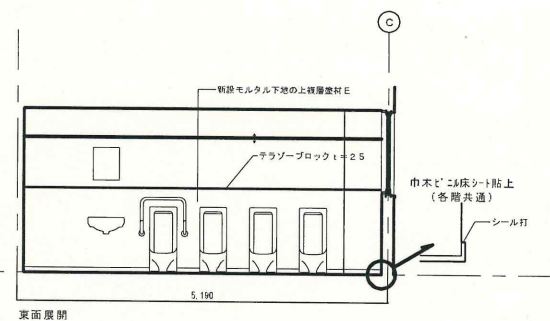
男子便所 南面展開



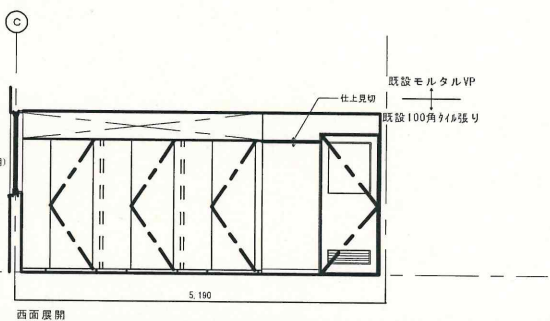
東面展開



西面展開



東面展開



西面展開

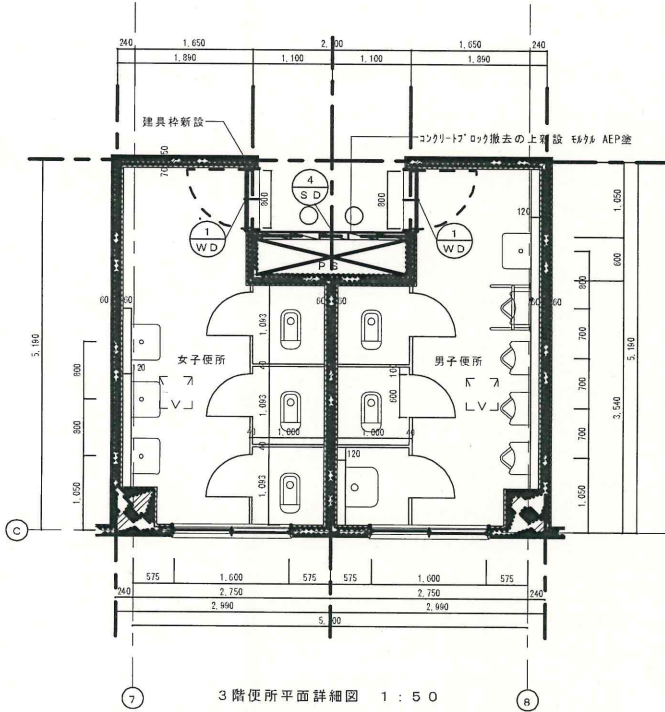
市民福祉会館改修工事 (建築工事) 設計図

Date

図面名称 2階便所廻り詳細図

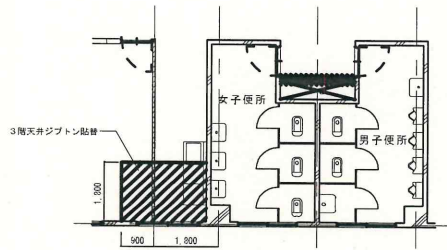
Scale 1/50 No 13

- 改修仕様 男子 女子便所
- 床 - モザイクタイルのみ撤去
モルタル補修の上ビニール床シート t=2.5 新設
 - 巾着 - モルタル補修の上ビニール床シート貼り上げ H=70
 - 壁 - 既設100角タイルのみ撤去の上 H=1,900 モルタル補修の上複層塗材 E
新設モルタルの上複層塗材 E 新設
 - 壁 - 既設モルタルVP (下地クラック及び処理)の上複層塗材 E
 - 天井 - 既設 LGS下地石綿板 t=4.0 VP撤去
LGS下地ケイカル t=6.0 AEP 新設
 - 0備考 - 既設トイレブース撤去の上 トイレブース ポリ合板フラッシュ新設 (TB-AP 小松材-M 同等品)

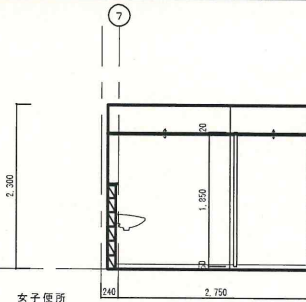


3階便所平面詳細図 1:50

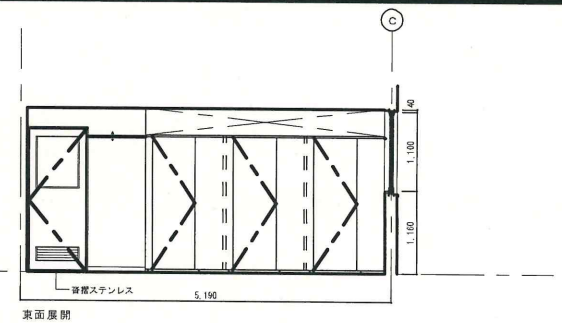
- 既設壁を示す
- ▽▽ 天井点検口を示す
- ビクトサイン
- ※ 衛生器具、手摺、鏡 (設備工事)



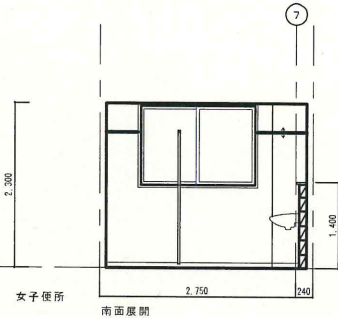
既設3階平面図 1:100



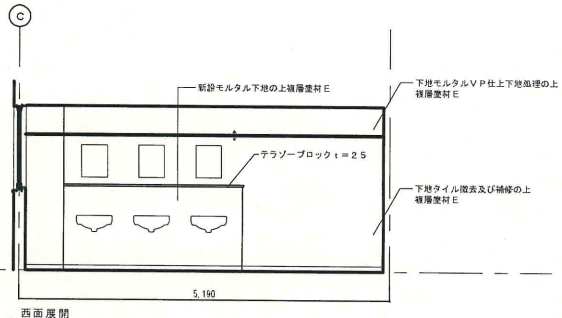
女子便所
北面展開



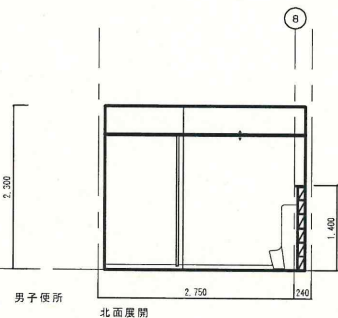
東面展開



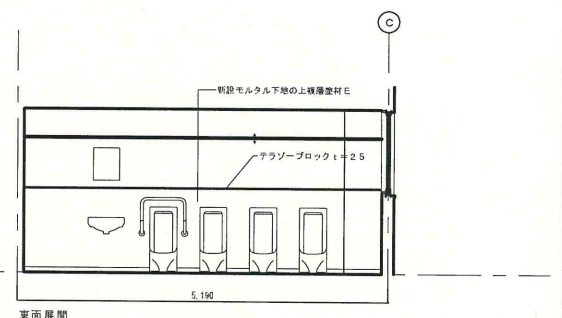
女子便所
南面展開



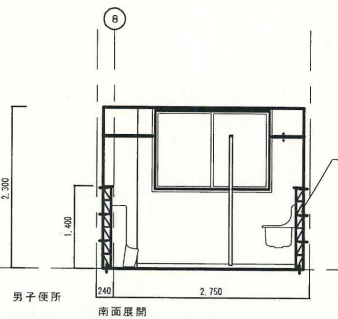
西面展開



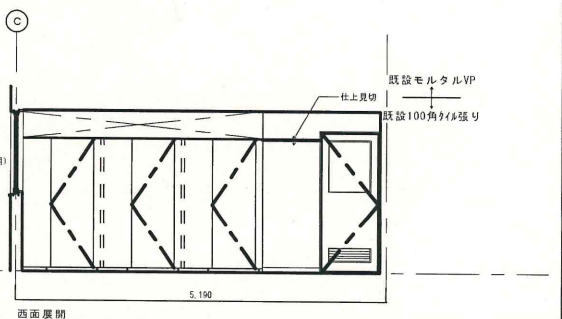
男子便所
北面展開



東面展開



男子便所
南面展開



西面展開

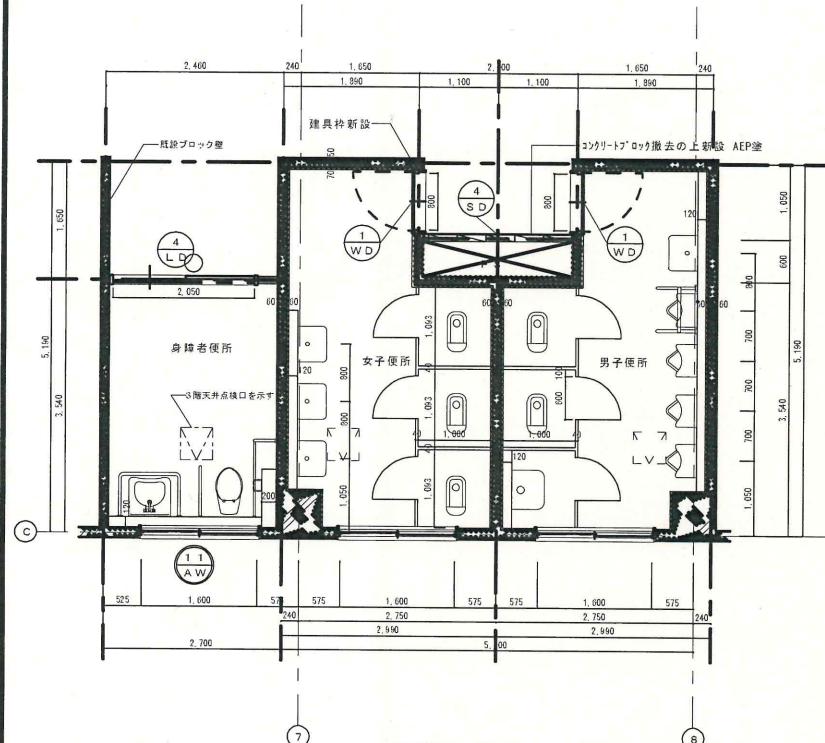
市民福祉会館改修工事 (建築工事) 設計図

Date

図面名称 3階便所廻り詳細図

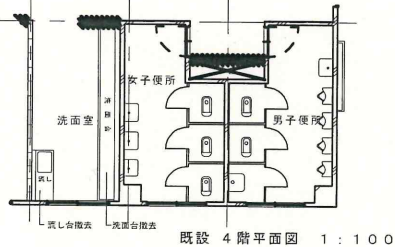
Scale 1/50 No. 14

- 改修仕様 男子 女子便所
- 床 - モザイクタイルのみ撤去
モルタル補修の上ビニール床シート t=2.5 新設
 - 巾着 - モルタル補修の上ビニール床シート貼り上げ H=70
 - 腰 - 既設100角タイルのみ撤去の上 H=1,900 モルタル補修の上複層塗材 E
新設モルタルの上複層塗材 E 新設
 - 壁 - 既設モルタルVP (下地クラック及び処理) の上複層塗材 E
 - 天井 - 既設 LGS 下地石綿板 t=4.0 VP撤去
LGS 下地ケイカル t=6.0 AEP 新設
 - 備考 - 既設トイレブース撤去の上 トイレブース ポリ合板フラッシュ新設 (TB-AP 小松材同等品)

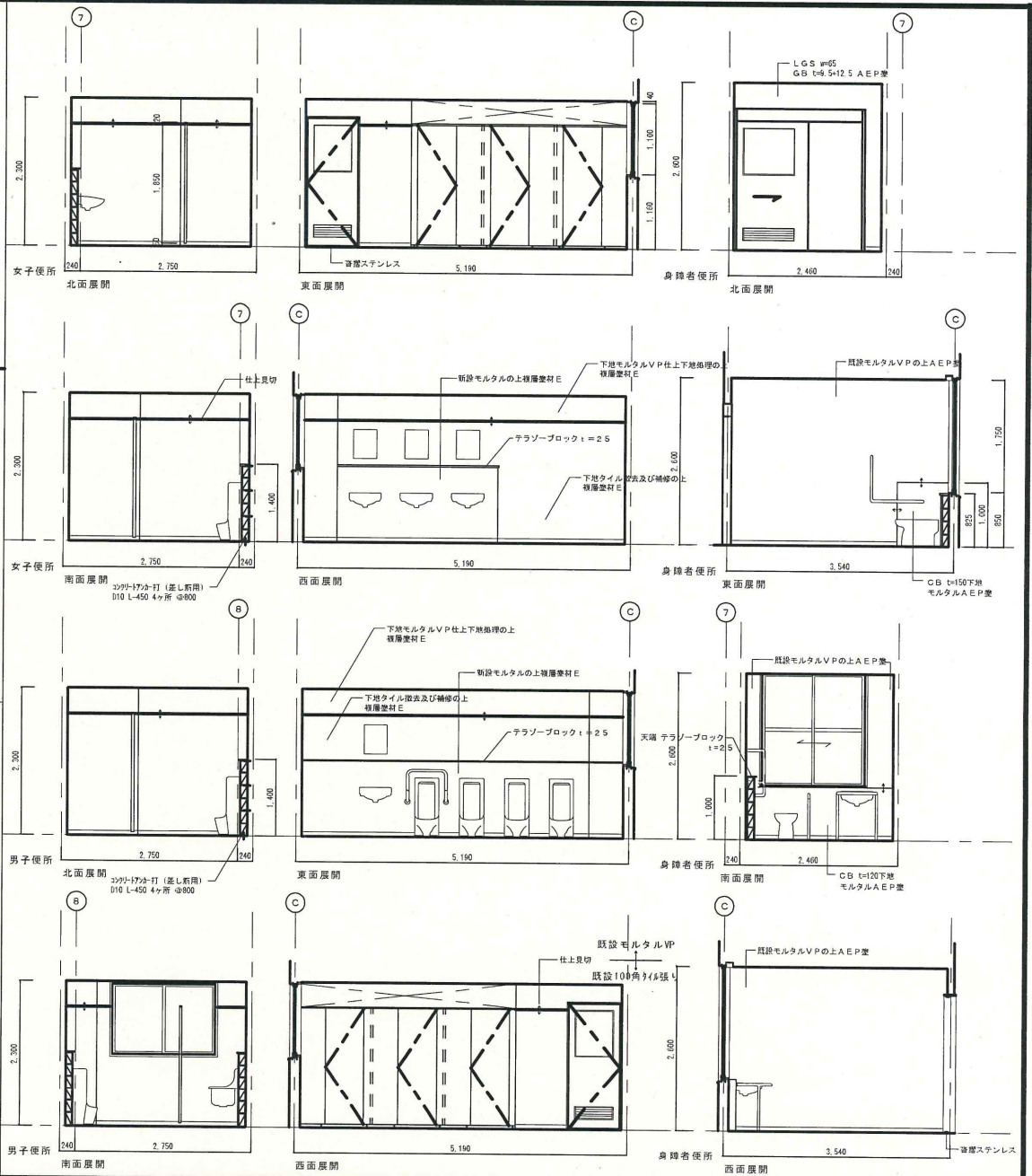


4階便所平面詳細図 1:50

- 既設壁を示す
- ▽ 天井点検口を示す
- ピクトサイン
- ※ 衛生器具, 手階, 鏡 (設備工事)



既設4階平面図 1:100



市民福祉会館改修工事 (建築工事) 設計図

Date

図面名称 4階便所廻り詳細図

Scale 1/50 Hk 15

