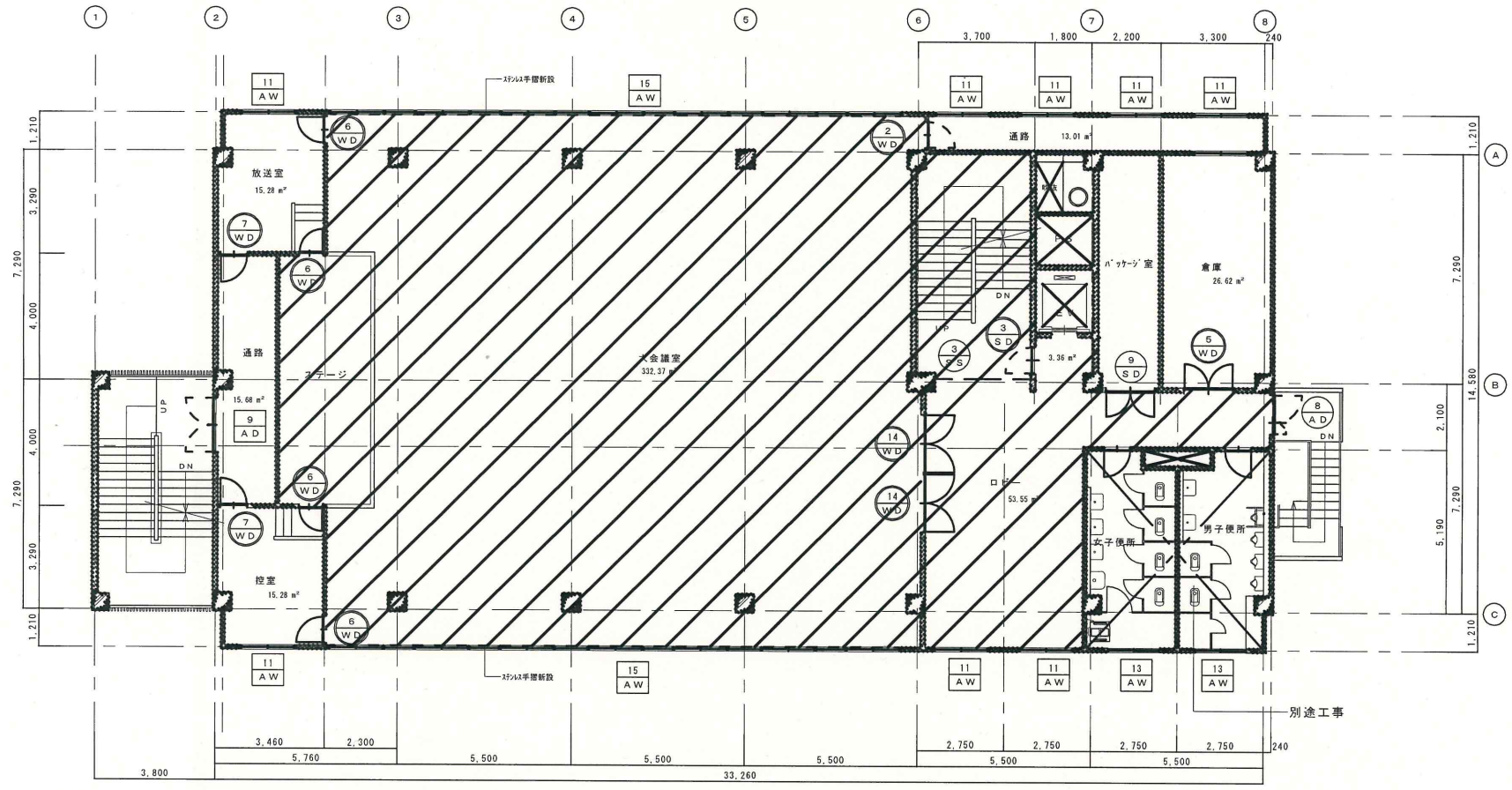


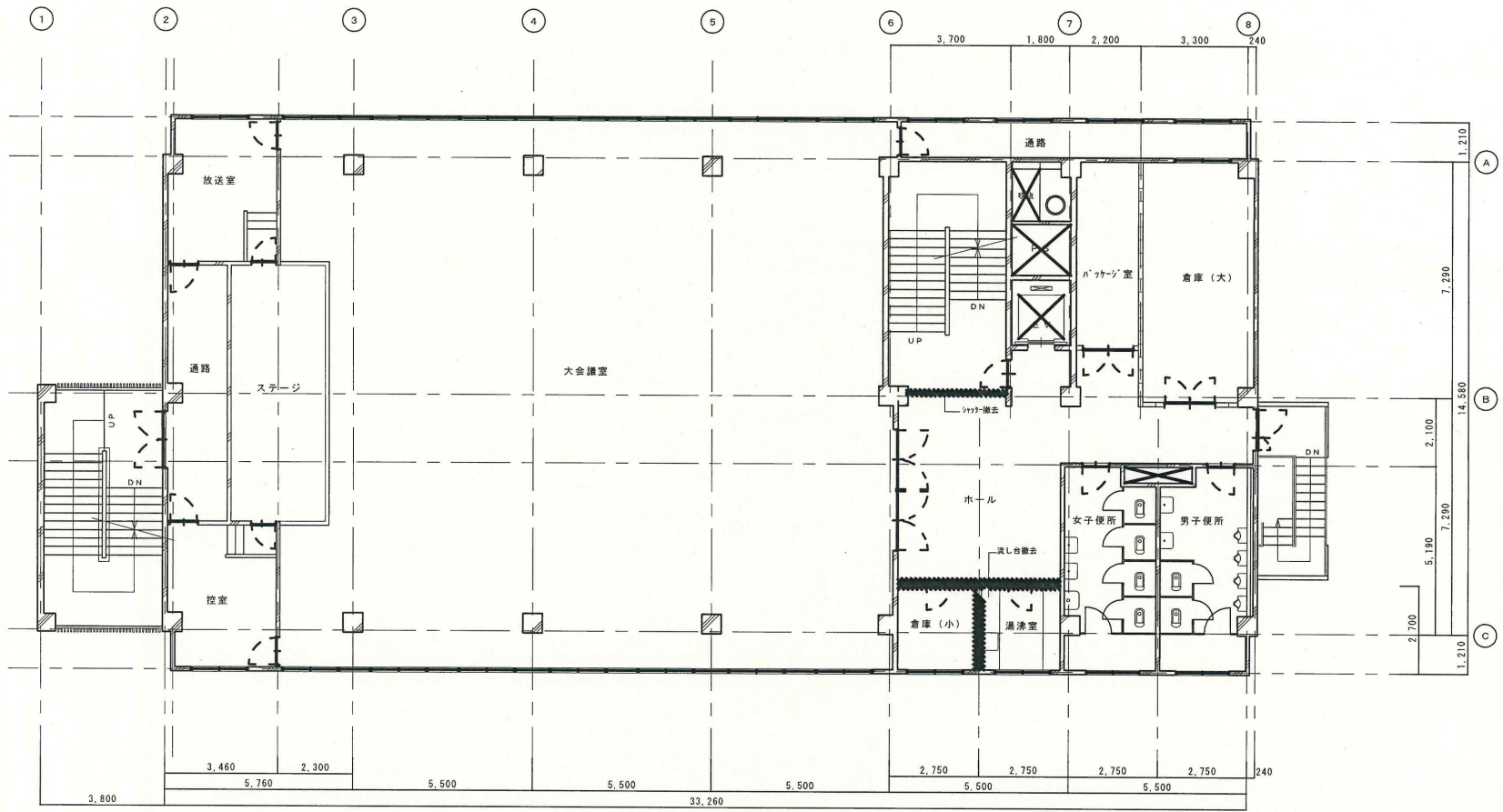
内部仕上表 < 既設 >										内部仕上表 < 改修後 >											
階	室名	床	巾木	壁紙	腰	壁紙	壁	壁紙	天井	天井高	備考	階	室名	床	巾木	腰	壁	天井	天井高	備考	
5	大会議室	リノリューム貼	ソフト巾木 H=100		モザイク及び フレキシブルボード t=6 下地 ビニールクロス貼	難燃	モザイク及び フレキシブルボード t=6 下地 ビニールクロス貼	難燃	GB t=9.0 下地 ゾライト t=6 吹付	3000		5	大会議室	リノリューム撤去の上 ビニール床シート t=2.0	ソフト巾木撤去の上 ビニール巾木 H=100	ビニールクロス 撤去の上	ビニールクロス 撤去の上	GB t=9.0 ゾライト吹付 下地共撤去	3000	VBK'ツクス 額縁 は SOP塗替 室名札 ステンレス手摺 新設	
	ステージ	樟板松 t=15張 樟様用板 t=15 ラックス貼	ソフ H=60	OS	ベニヤ t=6.0下地 ハツヤククロス貼	難燃	石綿板 t=6下地 ハツヤククロス貼	難燃	GB t=9.0 下地 ビニールクロス貼	2850		ステージ	既設 板貼を研磨 の上清掃の上 ラックス掛	既設ソフOS H=60 を 清掃の上 OS 塗	ハツヤククロス 撤去の上	ハツヤククロス 撤去の上	ビニールクロス及び GB t=9.0 下地共撤去の上	2850	カーテン'ツクスは SOP塗替		
	ホール	Pタイル貼	ソフト巾木 H=100		モザイク	VP	モザイク	VP	GB t=9.0 下地 ゾライト t=6 吹付	3000		ロビー	Pタイル撤去の上	ソフト巾木撤去の上	白セメント吹付 撤去の上 既設モザイク AEP塗	白セメント吹付 撤去の上 既設モザイク AEP塗	GB t=9.0 ゾライト吹付 下地共撤去	3000	額縁は SOP塗替 VBK'ツクス新設 木 t=20.0 SOP 120×120		
	湯沸室	Pタイル貼	ソフト巾木 H=100		モザイク	VP	モザイク	VP	石綿板 t=4.0 目透し張り	3000	ステンレス混合 戸棚 吊戸棚	湯沸室	既設モザイク 下地 一部モザイク 下地 ビニール床シート t=2.0	既設モザイク 下地 ビニール巾木 H=100	既設モザイク VPの上AEP塗 モザイク AEP塗	既設モザイク VPの上AEP塗 モザイク AEP塗	LGS 下地新設の上 GB t=9.5 捨張りの上 岩綿吸音板 t=12.0				
	倉庫(小)	モザイク目地切	モザイク H=100		自セメント吹付		自セメント吹付		自セメント吹付			倉庫(小)	モザイク目地切	モザイク H=100		自セメント吹付		自セメント吹付			
	男子便所	アスファルト防水 押えコンクリート モザイク 磁器タイル			100角タイル貼 H=1900		モザイク	VP	石綿板 t=4.0 目透し張り	3000		男子便所	モザイクのみ撤去 一部タイルはつり はつり部コンクリート打設し 下地調整後モザイク補修の上 ビニール床シート t=2.0	100角タイルのみ撤去の上 ビニール巾木 H=70	100角タイル H=1900のみ 撤去の上 モザイク補修の上複層塗材E 新設モザイクの上複層塗材E	既設モザイク VPの上 複層塗材E	石綿板 t=4.0 下地共撤去	3000	額縁は SOP塗替 既設タイル'ニス 撤去の上 トイレ'ニスポリ合板 フラッシュ 新設 ビニールサイン		
	女子便所	アスファルト防水 押えコンクリート モザイク 磁器タイル			100角タイル貼 H=1900		モザイク	VP	石綿板 t=4.0 目透し張り	3000		女子便所	モザイクのみ撤去 一部タイルはつり はつり部コンクリート打設し 下地調整後モザイク補修の上 ビニール床シート t=2.0	100角タイルのみ撤去の上 ビニール巾木 H=70	100角タイル H=1900のみ 撤去の上 モザイク補修の上複層塗材E 新設モザイクの上複層塗材E	既設モザイク VPの上 複層塗材E	石綿板 t=4.0 下地共撤去	3000	額縁は SOP塗替 既設タイル'ニス 撤去の上 トイレ'ニスポリ合板 フラッシュ 新設 ビニールサイン		
	放送室	Pタイル貼	ソフト巾木 H=100 木製 H=100	OP	モザイク 一部難燃有孔 ベニヤ t=6.0	VP OP	モザイク 一部難燃有孔 ベニヤ t=6.0	VP OP	ゾライト t=9.0	2600		放送室	既設のまま	既設のまま	既設のまま	既設のまま	既設のまま	既設のまま	2600		
	控室	Pタイル貼	ソフト巾木 H=100 木製 H=100	OP	モザイク 一部難燃有孔 ベニヤ t=6.0	VP OP	モザイク 一部難燃有孔 ベニヤ t=6.0	VP OP	ゾライト t=9.0	2600		控室	既設のまま	既設のまま	既設のまま	既設のまま	既設のまま	既設のまま	既設のまま	2600	
	通路	Pタイル貼	フレキシブルボード t=4.0 ソフト巾木 H=100		フレキシブルボード t=4.0	VP	フレキシブルボード t=4.0	VP	ゾライト t=9.0	2600		通路	既設のまま	既設のまま	既設のまま	既設のまま	既設のまま	既設のまま	既設のまま	2600	
倉庫(大)	モザイク目地切	モザイク H=100		自セメント吹付		自セメント吹付		自セメント吹付			倉庫(大)	既設のまま	既設のまま	既設のまま	既設のまま	既設のまま	既設のまま	既設のまま	2600		
屋内階段(各階)	Pタイル貼	防水モザイク H=100 H=150	VP	モザイク	VP	モザイク	VP	モザイク毛引/タイル吹付 最上階ゾライト貼 t=9			屋内階段(各階)	既設撤去の上 Pタイル貼	既設モザイク VPの上AEP塗	既設モザイク VPの上AEP塗	既設モザイク VPの上AEP塗	既設モザイク VPの上AEP塗	既設モザイク補修の上ゾライト吹付 最上階ゾライト貼 t=9			壁電装補修のこと	

23 09 20 PM 1:51 M:\060020-zaisankan\ika\000000MASTER\資料\0910_市有地売却\元三原市市民福祉会館\梅田一尚さんへ【図面】★(PDFにしない) CADデータ_023市民福祉会館フォルダ\市民福祉会館改修工事設計図\建築参考図\05\F0401.JPG



- 凡例
- コンクリート壁
 - コンクリートブロック壁
 - 軽量鉄骨壁
 - 木造壁
 - 既設壁を示す
 - 改修部分
 - 既設建具を示す
 - 改修建具を示す
 - 新設建具を示す

市民福祉会館改修工事 (建築工事) 設計図	図面名称	5階平面図 (改修後)	
	Scale	1/100	No. 8

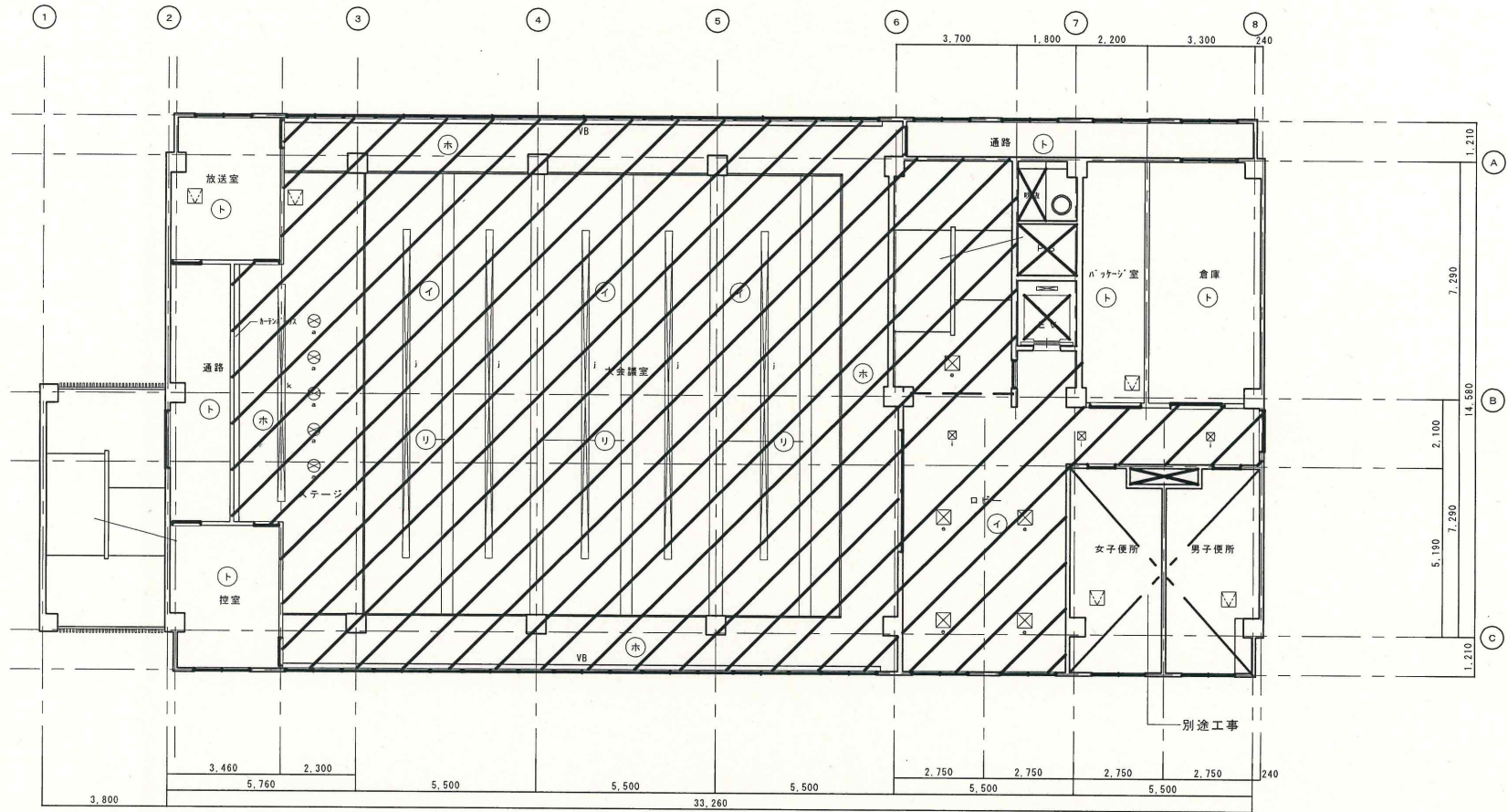


- 凡例
- コンクリート壁
 - コンクリートブロック壁
 - 軽量鉄骨壁
 - 木造壁
 - 撤去を示す

市民福祉会館改修工事（建築工事）		設計図		図面名称	
				5階平面図（既設）	
Date				Scale	1/100
				No.	9

符号	名称	③ S/S	防火防煙シャッター（甲種）	⑧ A/D	アルミ製親子ドア	⑨ S/D	鋼製両開き扉	① W/D	木製片開き戸	② W/D	木製片開き戸	⑤ W/D	木製両開き戸	⑥ W/D	木製片開き戸
形状	寸法														
場所	数量	階段室	1	階段	1	倉庫	1	便所	2	通路	1	倉庫	1	ステージ	4
材質	仕上	スチール	SOP	アルミ	OPの上 SOP	スチール	OPの上 SOP	木製	木製	木製	木製	木製	木製	木製	木製
ガラス	見込(ア)			P-5.0	70		100	F-4.0		格子板両面7mm, 小口空木50P	40	格子板両面7mm, 小口空木50P	40	格子板両面7mm, 小口空木50P	40
執務の材質及び形状															
金具		ビギンレ、シャッターネズ、煙感知器運動		ビギンレ、D.C.、取手、箱錠		ステンレス(100)3枚吊、シリカ-本締錠 戸当り、フリス落し、D.C.		ステンレス(100)3枚吊、シリカ-本締錠 戸当り、D.C.		ステンレス(100)3枚吊、シリカ-本締錠 戸当り、D.C.		ステンレス(100)3枚吊、シリカ-本締錠 戸当り、フリス落し、D.C.		ステンレス(100)3枚吊、シリカ-本締錠 戸当り、D.C.	
符号	名称	⑦ W/D	木製片開き戸	⑭ A/D	木製両開き戸	⑩ S/D	鋼製片開き扉（防火戸）	④ S/D	鋼製片開き扉（防火戸）	⑧ S/D	鋼製両開き格子扉	⑨ A/D	アルミ製両開きドア	⑪ A/W	アルミ製引き違い窓
形状	寸法														
場所	数量	放送室	2	大会議室	2	階段室	1	P.S	1	パッケージ	1	階段	1	ロビー	8
材質	仕上	木製	格子板両面7mm, 小口空木50P	木製	格子板両面7mm, 小口空木50P	スチール	OPの上 SOP	スチール	OPの上 SOP	スチール	OPの上 SOP	アルミ		アルミ	
ガラス	見込(ア)	40		40			100		100		100	FL-5.0	70	FL-3.0、北側-型-4.0	70
執務の材質及び形状		ステンレス(100)3枚吊、シリカ-本締錠 戸当り、D.C.		押板、ステンレス(100)3枚吊、シリカ-本締錠 戸当り、フリス落し、D.C.						格子7mmx15、@15、		ビギンレ、D.C.、取手、箱錠		クレセント、引手	
符号	名称	⑬ A/W	アルミ製引き違い窓	⑮ A/W	アルミ製引き違い窓										
形状	寸法														
場所	数量	便所	2	大会議室	2										
材質	仕上	アルミ		アルミ											
ガラス	見込(ア)	型-4.0	70	FL-3.0、Fix:FL-5.0、北側-型	70										
執務の材質及び形状															
金具		クレセント、引手		クレセント、引手											

一般事項 1. 各建具寸法は、全て枠内法を示す。 2. 本表には、造作家具の建具は含まない。 3. ドアの開閉方向は、平面図による。 — 新設建具を示す — 改修建具を示す — 既設建具を示す	1. 建具の符号と種類 <table border="1"> <tr><th>符号</th><th>種類</th><th>符号</th><th>種類</th></tr> <tr><td>STD</td><td>ステンレス製扉</td><td>STS</td><td>ステンレス製シャッター</td></tr> <tr><td>SD</td><td>スチール製扉</td><td>SS</td><td>スチール製シャッター</td></tr> <tr><td>AD</td><td>アルミ製扉</td><td>STG</td><td>ステンレス製ガラリ</td></tr> <tr><td>WD</td><td>木製扉</td><td>SG</td><td>スチール製ガラリ</td></tr> <tr><td>TD</td><td>強化ガラス扉</td><td>AG</td><td>アルミ製ガラリ</td></tr> <tr><td>STW</td><td>ステンレス製窓</td><td>WG</td><td>木製ガラリ</td></tr> <tr><td>SW</td><td>スチール製窓</td><td>F</td><td>襖</td></tr> <tr><td>AW</td><td>アルミ製窓</td><td>FD</td><td>戸襖</td></tr> <tr><td>WW</td><td>木製窓</td><td>S</td><td>紙障子</td></tr> </table>				符号	種類	符号	種類	STD	ステンレス製扉	STS	ステンレス製シャッター	SD	スチール製扉	SS	スチール製シャッター	AD	アルミ製扉	STG	ステンレス製ガラリ	WD	木製扉	SG	スチール製ガラリ	TD	強化ガラス扉	AG	アルミ製ガラリ	STW	ステンレス製窓	WG	木製ガラリ	SW	スチール製窓	F	襖	AW	アルミ製窓	FD	戸襖	WW	木製窓	S	紙障子	2. ガラスの符号と種類 <table border="1"> <tr><th>符号</th><th>種類</th><th>符号</th><th>種類</th></tr> <tr><td>S</td><td>透明ガラス</td><td>PW</td><td>網(線)入磨ガラス(L)</td></tr> <tr><td>F</td><td>磨ガラス</td><td>FW</td><td>網(線)入型ガラス(L)</td></tr> <tr><td>F</td><td>型ガラス</td><td>HP</td><td>熱線吸収ガラス</td></tr> <tr><td>FL</td><td>フロートガラス</td><td>HFW</td><td>網線入熱線吸収ガラス</td></tr> <tr><td>TP</td><td>強化ガラス</td><td>HRS</td><td>熱線反射ガラス(7mm)</td></tr> <tr><td>L</td><td>合わせガラス</td><td>HRB</td><td>熱線反射ガラス(7mm)</td></tr> <tr><td>D</td><td>複層ガラス</td><td></td><td></td></tr> </table>				符号	種類	符号	種類	S	透明ガラス	PW	網(線)入磨ガラス(L)	F	磨ガラス	FW	網(線)入型ガラス(L)	F	型ガラス	HP	熱線吸収ガラス	FL	フロートガラス	HFW	網線入熱線吸収ガラス	TP	強化ガラス	HRS	熱線反射ガラス(7mm)	L	合わせガラス	HRB	熱線反射ガラス(7mm)	D	複層ガラス			3. 執務の材質及び形状 <table border="1"> <tr><th>符号</th><th>材質</th><th>形状</th></tr> <tr><td>S</td><td>スチール</td><td>1</td></tr> <tr><td>ST</td><td>ステンレス</td><td>2</td></tr> <tr><td>A</td><td>アルミ</td><td>なし</td></tr> <tr><td>TB</td><td>テラゾーブロック</td><td>4</td></tr> <tr><td>M</td><td>モルタル</td><td>目地枠</td></tr> <tr><td>W</td><td>木</td><td>建具枠</td></tr> <tr><td>B</td><td>ブロンズ</td><td>建具枠</td></tr> </table>				符号	材質	形状	S	スチール	1	ST	ステンレス	2	A	アルミ	なし	TB	テラゾーブロック	4	M	モルタル	目地枠	W	木	建具枠	B	ブロンズ	建具枠	4. 特記事項 1. 握玉の高さ FL+()mm 2. マスターキー 要・不要 3. ガラスシールは、(防火ビード、又は一般ビード)とする。 4. シリカゲル錠のバックセットは()mm 5. 塵収納箱 要・不要 6. メーカー指定 有・無 7. アミ戸の網 ・サラネット・ステンレスネット			
	符号	種類	符号	種類																																																																																																												
STD	ステンレス製扉	STS	ステンレス製シャッター																																																																																																													
SD	スチール製扉	SS	スチール製シャッター																																																																																																													
AD	アルミ製扉	STG	ステンレス製ガラリ																																																																																																													
WD	木製扉	SG	スチール製ガラリ																																																																																																													
TD	強化ガラス扉	AG	アルミ製ガラリ																																																																																																													
STW	ステンレス製窓	WG	木製ガラリ																																																																																																													
SW	スチール製窓	F	襖																																																																																																													
AW	アルミ製窓	FD	戸襖																																																																																																													
WW	木製窓	S	紙障子																																																																																																													
符号	種類	符号	種類																																																																																																													
S	透明ガラス	PW	網(線)入磨ガラス(L)																																																																																																													
F	磨ガラス	FW	網(線)入型ガラス(L)																																																																																																													
F	型ガラス	HP	熱線吸収ガラス																																																																																																													
FL	フロートガラス	HFW	網線入熱線吸収ガラス																																																																																																													
TP	強化ガラス	HRS	熱線反射ガラス(7mm)																																																																																																													
L	合わせガラス	HRB	熱線反射ガラス(7mm)																																																																																																													
D	複層ガラス																																																																																																															
符号	材質	形状																																																																																																														
S	スチール	1																																																																																																														
ST	ステンレス	2																																																																																																														
A	アルミ	なし																																																																																																														
TB	テラゾーブロック	4																																																																																																														
M	モルタル	目地枠																																																																																																														
W	木	建具枠																																																																																																														
B	ブロンズ	建具枠																																																																																																														
市民福祉会館改修工事（建築工事） 設計図																																																																																																																
Date														図面名称		5階建具表																																																																																																
														Scale		1/100																																																																																																
														No.		11																																																																																																



仕上

記号	仕上げ	記号	仕上げ
イ	LGS 下地 GB t=9.5 捨張り 岩綿吸音板 t=12.0	チ	木 天井下地 ベニヤ t=4.0
ロ	既設 木天井下地 プリンク'-ト' 杉貼紙	リ	鉄線金網仕上げの上 7コリ t=25 (ABC商会) 同等品 コーナー7コリ部材使用
ハ	LGS 下地 石膏板 t=5.0 VP塗		
ニ	LGS 下地 化粧石膏板 t=9.5		
ホ	LGS 下地 GB t=9.5 下地 ビニール紙		
ア	既設 鉄線 VPの上 AEP塗	VB	ブラインドボックス W=120
ト	既設 のまま	天井点検口	450□

天井開口補強リスト

記号		記号	
ア	820×820	ハ	300×2500
イ	820×1110	ロ	250×250
ウ	300×1250	リ	220×10060
エ	200×1250	ニ	220×6650
オ	450×450		
カ	300×3750		
キ	640×1350	ホ	225φ

凡例



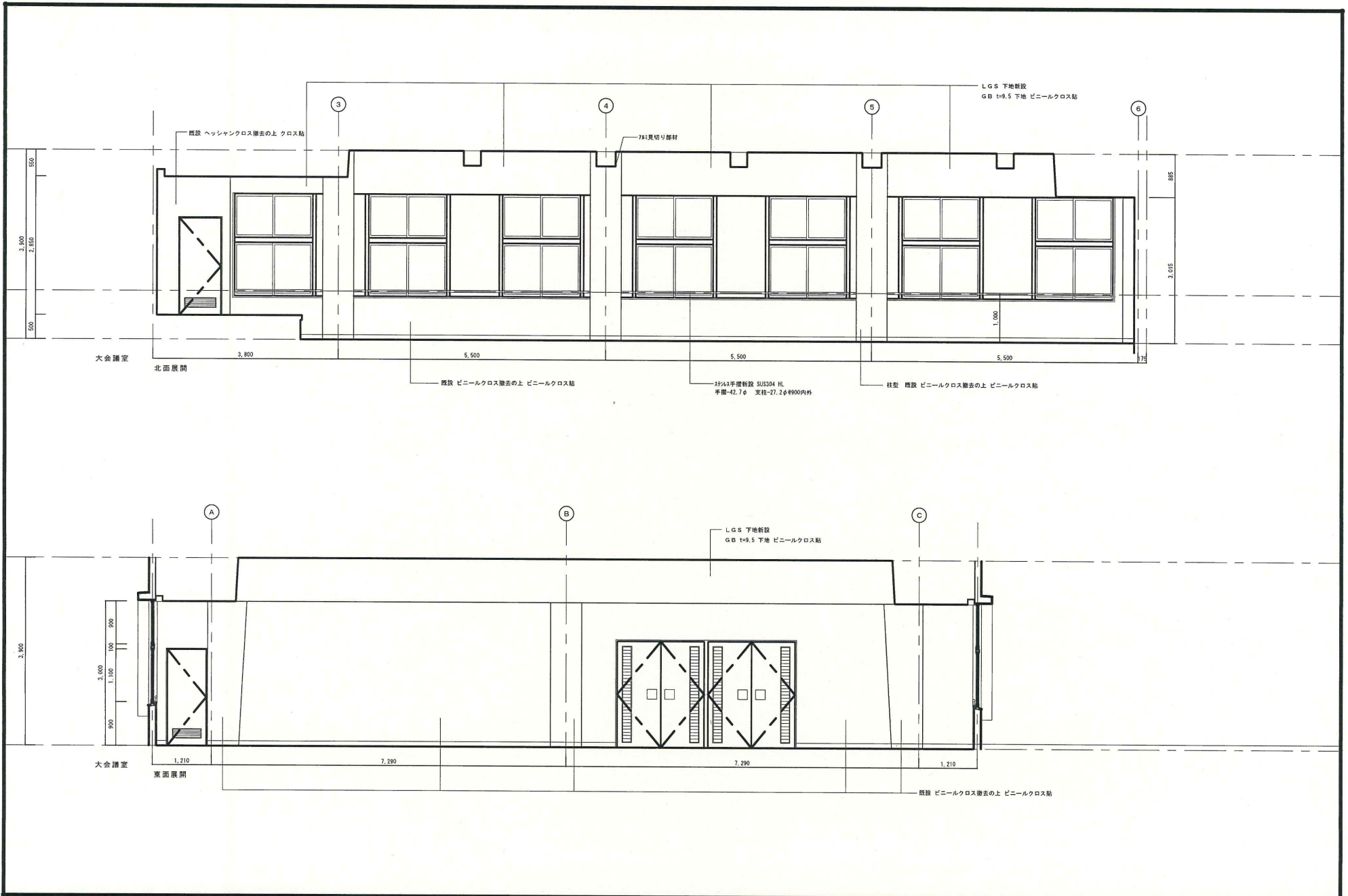
市民福祉会館改修工事（建築工事）

設計図

図面名称 5階天井伏図（改修後）

Date

Scale 1/100 No. 10



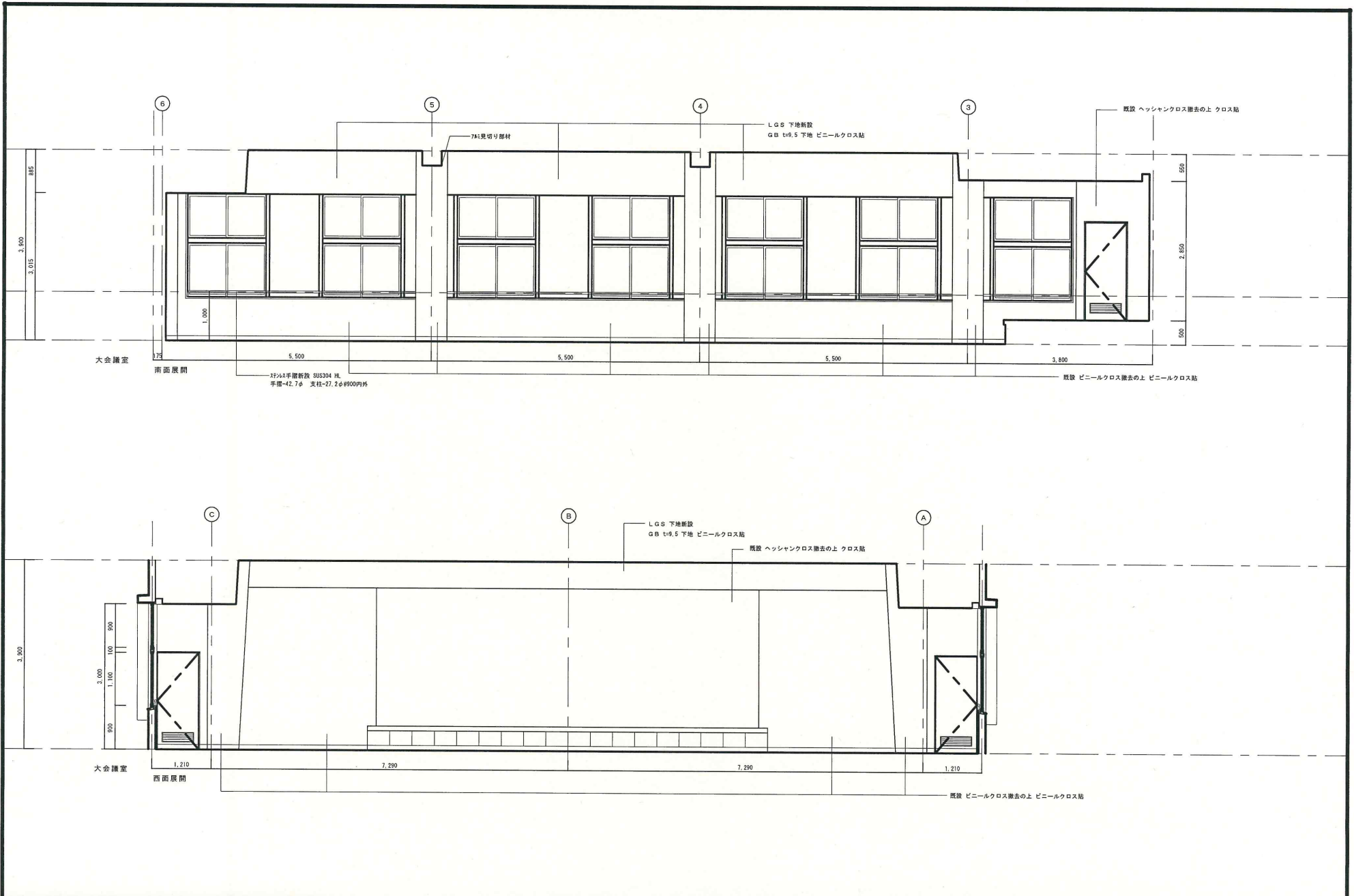
市民福祉会館改修工事（建築工事） 設計図

Date

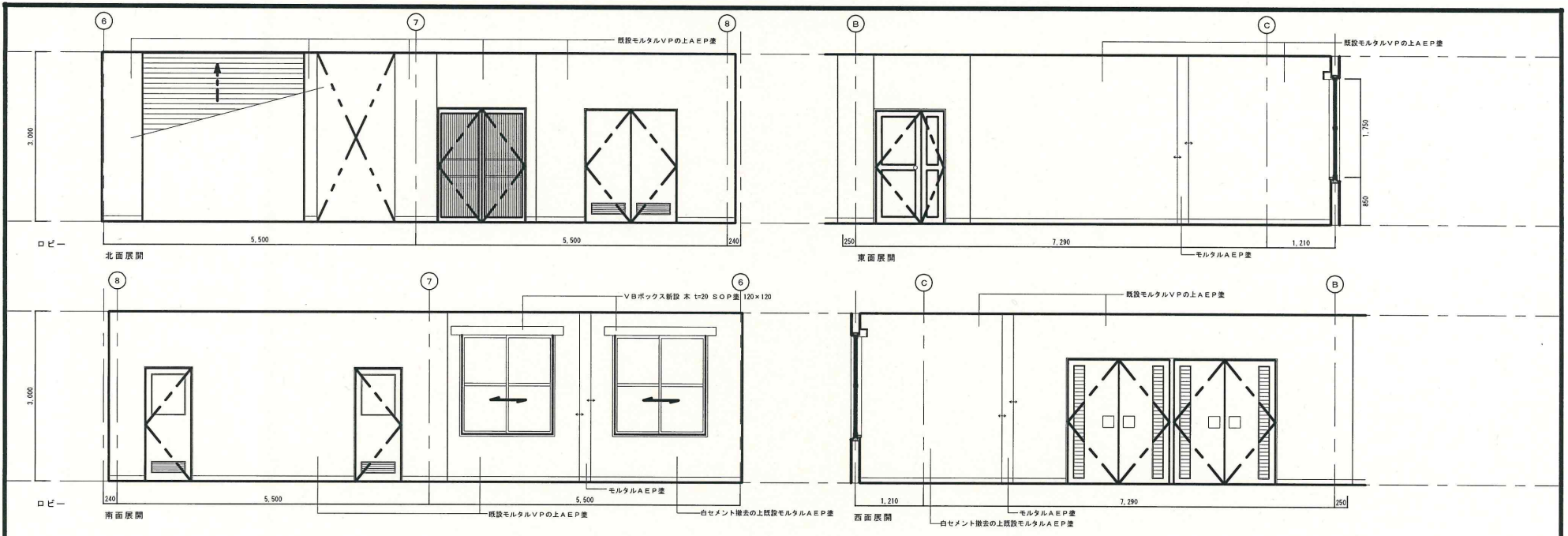
図面名称 展開図（5F-1）（改修後）

Scale 1/50

No. 12



市民福祉会館改修工事（建築工事）		設計図		図面名称	
				展開図（5F-2）（改修後）	
Date		Scale		No.	
		1/50		13	



		市民福祉会館改修工事（建築工事）		設計図		図面名称 展開図（5F-3）（改修後）	
Date						Scale 1/50	
						No. 14	