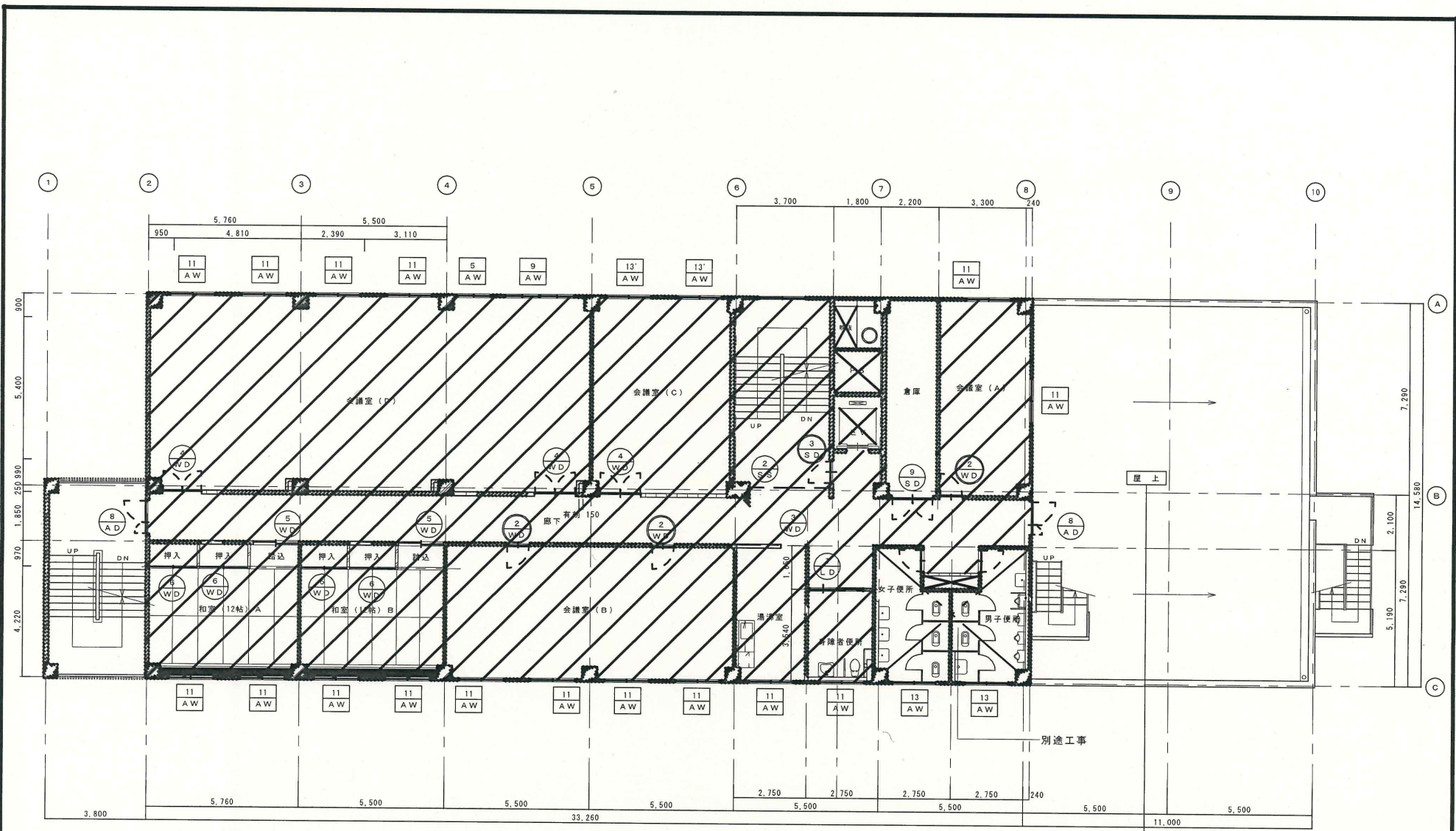


| 内部仕上表 < 既設 > | | | | | | | | | | | 内部仕上表 < 改修後 > | | | | | | | | | | |
|--------------|-------------------------------------|-------------------------|--------------------|------------------|-------------------------|-------------------------|------------|---------|---|--|---------------------------|---|--|--|--|--|------|-----------------------------|----|----|--|
| 階 | 室名 | 床 | 巾木 | 壁 | 天井 | 備考 | 階 | 室名 | 床 | 巾木 | 壁 | 天井 | 備考 | 階 | 室名 | 床 | 巾木 | 壁 | 天井 | 備考 | |
| 4 | 大広間(27帖) | 畳敷き | 畳寄せ | ジュラク塗 | GB t=9.0 下地 ビニールクロス貼 | 難燃 2450 | 4 | 会議室(D) | 畳及び木床組共 撤去 Pタイル撤去 ベニヤ床組共 撤去の上 一部モヤ下地 既設モヤ下地 ビニール床シート t=2.0 | 畳寄せ撤去 ソト巾木撤去 雑巾摺撤去の上 ビニール巾木 H=100 | ジュラックレンにより撤去 ベニヤ撤去の上 | ジュラックレンにより撤去 ベニヤ撤去の上 AEP塗 VPの上AEP塗 モヤ AEP塗 | GB t=9.0の上ビニールクロス 下地共撤去 ベニヤ撤去 ジブトン t=9.0 下地共撤去 LGS 下地新設の上 GB t=9.5 捨張り 岩綿吸音板 t=12.0 | 2600 | カーテンボックス、額縁 は SOP塗替 室名札 | | | | | | |
| | 廊下 | Pタイル貼 | ソト巾木 H=100 | ジュラク塗 | GB t=9.0 下地 ビニールクロス貼 | 難燃 2300 | | 会議室(C) | 磁器モヤの撤去と モヤ撤去 7ビニールクロス撤去 Pタイル撤去 モヤ下地 既設モヤ下地 ビニール床シート t=2.0 | 100角のみ撤去 ソフ H=60 撤去 ソト巾木撤去 モヤ下地 既設モヤ下地 ビニール巾木 H=100 | 100角のみ撤去 | 100角のみ撤去 | 石綿板 t=4.0 下地共撤去 | 2600 | 額縁は SOP塗替 室名札 | | | | | | |
| | 押入 | ベニヤ | 雑巾摺 | ベニヤ | ベニヤ | 2450 | | 会議室(A) | Pタイル撤去の上 ビニール床シート t=2.0 | ソト巾木撤去の上 ビニール巾木 H=100 | 既設モヤ VPの上AEP塗 | 既設モヤ VPの上AEP塗 | ジブトン t=9.0 下地共撤去 LGS 下地新設の上 GB t=9.5 捨張り 岩綿吸音板 t=12.0 | 2600 | VBボックス、額縁 は SOP塗替 室名札 | | | | | | |
| | 会議室(D) | Pタイル貼 | ソト巾木 H=100 | モヤ | VP | モヤ | | VP | ジブトン t=9.0 | 2600 | | | | | | | | | | | |
| | 会議室(C) | Pタイル貼 | ソト巾木 H=100 | モヤ | VP | モヤ | | VP | ジブトン t=9.0 | 2600 | | | | | | | | | | | |
| | 男女浴室 | 75mm防水ID-200 磁器モヤの撤去 | | 100角色タイル貼 | 100角色タイル貼 | 石綿板 t=4.0 | | VP | 2500 2300 | | 会議室(B) | Pタイル撤去の上 ビニール床シート t=2.0 | ソト巾木撤去の上 ビニール巾木 H=100 | ビニールクロス撤去の上 既設モヤ AEP塗 | ビニールクロス撤去の上 既設モヤ AEP塗 | GB t=9.0の上ビニールクロス 下地共撤去の上 LGS 下地新設の上 GB t=9.5 捨張り 岩綿吸音板 t=12.0 | 2600 | VBボックス、額縁 は SOP塗替 室名札 | | | |
| | 脱衣室 | 7ビニールクロス t=15 OS | ソフ H=60 | OS | モヤ | VP | | モヤ | VP | 石綿板 t=4.0 | VP | 2150 | 脱衣棚 | | | | | | | | |
| | 廊下 | Pタイル貼 | ソト巾木 H=100 | モヤ | VP | モヤ | | VP | 石綿板 t=4.0 | VP | 2300 | | | | | | | | | | |
| | 予備室 | Pタイル貼 | ソト巾木 H=100 | モヤ | VP | モヤ | | VP | ジブトン t=9.0 | 2600 | | | | | | | | | | | |
| | 和室(6帖)C 和室(6帖)D 和室(12帖)B | 畳敷き | 畳寄せ | ジュラク塗 | ジュラク塗 | GB t=9.0 下地 ビニールクロス貼 | | 難燃 2450 | 和室(12帖)A 和室(12帖)B | 畳及び木床組共 撤去の上 75mm防水下地 畳 t=55 木床組下地 75mm防水 t=12.0 | 畳寄せ撤去の上 畳寄せ新設 | ジュラックレンにより撤去 の上 既設モヤ下地 GB t=12.5 下地 モヤ下地 ビニールクロス | ジュラックレンにより撤去 の上 既設モヤ下地 GB t=12.5 下地 モヤ下地 ビニールクロス | GB t=9.0の上ビニールクロス 下地共撤去の上 LGS 下地新設の上 GB t=9.5 下地 ビニールクロス | 2450 | カーテンボックス 白木新設 | | | | | |
| | 廊下 | Pタイル貼 | ソト巾木 H=100 | ジュラク塗 | ジュラク塗 | GB t=9.0 下地 ビニールクロス貼 | | 難燃 2300 | 廊下 | Pタイル撤去の上 一部モヤ下地 既設モヤ下地 ビニール床シート t=2.0 | ソト巾木撤去の上 ビニール巾木 H=100 | ジュラックレンにより撤去 の上 既設モヤ下地 GB t=12.5 下地 モヤ下地 ビニールクロス | ジュラックレンにより撤去 の上 既設モヤ下地 GB t=12.5 下地 モヤ下地 ビニールクロス | GB t=9.0の上ビニールクロス 下地共撤去の上 LGS 下地新設の上 GB t=9.5 下地 ビニールクロス | 2300 | 室名札 | | | | | |
| | 押入 | ベニヤ | 雑巾摺 | ベニヤ | ベニヤ | ベニヤ | | 2450 | 押入 | ベニヤ床組共撤去 木床組下地 ベニヤ t=9.0 | 雑巾摺撤去の上 雑巾摺新設 | ベニヤ撤去の上 ベニヤ t=5.0 新設 | ベニヤ撤去の上 ベニヤ t=5.0 新設 | ベニヤ撤去の上 木 天井 下地 新設の上 ベニヤ t=4.0 | 2450 | 中段、枕棚 | | | | | |
| | 会議室(B) | Pタイル貼 | ソト巾木 H=100 | モヤ下地 ビニールクロス貼 | 難燃 | モヤ下地 ビニールクロス貼 | | 難燃 | GB t=9.0 下地 ビニールクロス貼 | 難燃 2600 | 会議室(B) | Pタイル撤去の上 ビニール床シート t=2.0 | ソト巾木撤去の上 ビニール巾木 H=100 | ビニールクロス撤去の上 既設モヤ AEP塗 | ビニールクロス撤去の上 既設モヤ AEP塗 | GB t=9.0の上ビニールクロス 下地共撤去の上 LGS 下地新設の上 GB t=9.5 下地 岩綿吸音板 t=12.0 | 2600 | VBボックス、額縁 は SOP塗替 室名札 | | | |
| | 事務室 | Pタイル貼 | ソト巾木 H=100 | モヤ | VP | モヤ | | VP | ジブトン t=9.0 | 2600 | 受付カウンター | | | | | | | | | | |
| リネン庫 | Pタイル貼 | ソト巾木 H=100 | モヤ | VP | モヤ | VP | ジブトン t=9.0 | 2600 | 棚 | | | | | | | | | | | | |
| 男子便所 | 75mm防水 押えコンクリート モヤ 磁器モヤの撤去 | | 100角タイル貼 H=1900 | モヤ | VP | 石綿板 t=4.0 目隠し張り | VP | 2300 | 男子便所 | モヤのみ撤去 「モヤ」はつり はつり部はH=1900 下地調整後モヤ補修の上 ビニール床シート t=2.0 | 100角のみ撤去の上 ビニール巾木 H=70 | 100角のみ撤去の上 撤去の上 モヤ補修の上覆層塗材 E 新設モヤの上覆層塗材 E | 既設モヤ VPの上 覆層塗材 E 下地共撤去 LGS 下地新設の上 化粧石膏ボード t=9.5 | 石綿板 t=4.0 下地共撤去 2300 | 額縁は SOP塗替 既設トイレボックス 撤去の上 トイレボックス新設 化粧石膏ボード | | | | | | |
| 女子便所 | 75mm防水 押えコンクリート モヤ 磁器モヤの撤去 | | 100角タイル貼 H=1900 | モヤ | VP | 石綿板 t=4.0 目隠し張り | VP | 2300 | 女子便所 | モヤのみ撤去 一部モヤはつり はつり部はH=1900 下地調整後モヤ補修の上 ビニール床シート t=2.0 | 100角のみ撤去の上 ビニール巾木 H=70 | 100角のみ撤去の上 撤去の上 モヤ補修の上覆層塗材 E 既設モヤの上覆層塗材 E | 既設モヤ VPの上 覆層塗材 E 下地共撤去 LGS 下地新設の上 化粧石膏ボード t=9.5 | 石綿板 t=4.0 下地共撤去 2300 | 額縁は SOP塗替 既設トイレボックス 撤去の上 トイレボックス新設 化粧石膏ボード | | | | | | |
| 洗面所 | リノリューム貼 | ソト巾木 H=100 | モヤ | VP | モヤ | VP | ジブトン t=9.0 | 2600 | 身障者便所 | リノリューム撤去の上 ビニール床シート t=2.0 | ソト巾木撤去の上 ビニール巾木 H=100 | 既設モヤ VPの上AEP塗 モヤ AEP塗 LGS w=65下地新設 GB t=9.5+12.5の上AEP塗 | 既設モヤ VPの上AEP塗 モヤ AEP塗 LGS w=65下地新設 GB t=9.5+12.5の上AEP塗 | ジブトン t=9.0 下地共撤去の上 LGS 下地新設の上 化粧石膏ボード t=9.5 | 2600 | VBボックス、額縁 は SOP塗替 身障者手摺 | | | | | |
| 廊下 | Pタイル貼 | 防水モヤ H=100 | モヤ | VP | モヤ | VP | ジブトン t=9.0 | 2300 | 廊下 | Pタイル撤去の上 ビニール床シート t=2.0 | ソト巾木撤去の上 ビニール巾木 H=100 | 既設モヤ VPの上AEP塗 LGS w=65下地新設 GB t=9.5+12.5の上AEP塗 | 既設モヤ VPの上AEP塗 LGS w=65下地新設 GB t=9.5+12.5の上AEP塗 | ジブトン t=9.0 下地共撤去 LGS 下地新設の上 化粧石膏ボード t=9.5 | 2300 | VBボックス、額縁 は SOP塗替 | | | | | |

市民福祉会館改修工事(建築工事) 設計図

図面名称 4階内部仕上表

Scale No. 7



- 凡例
- コンクリート壁
 - コンクリートブロック壁
 - 軽量鉄骨壁
 - 木造壁
 - 既設壁を示す
 - 改修部分
 - 既設建具を示す
 - 改修建具を示す
 - 新設建具を示す

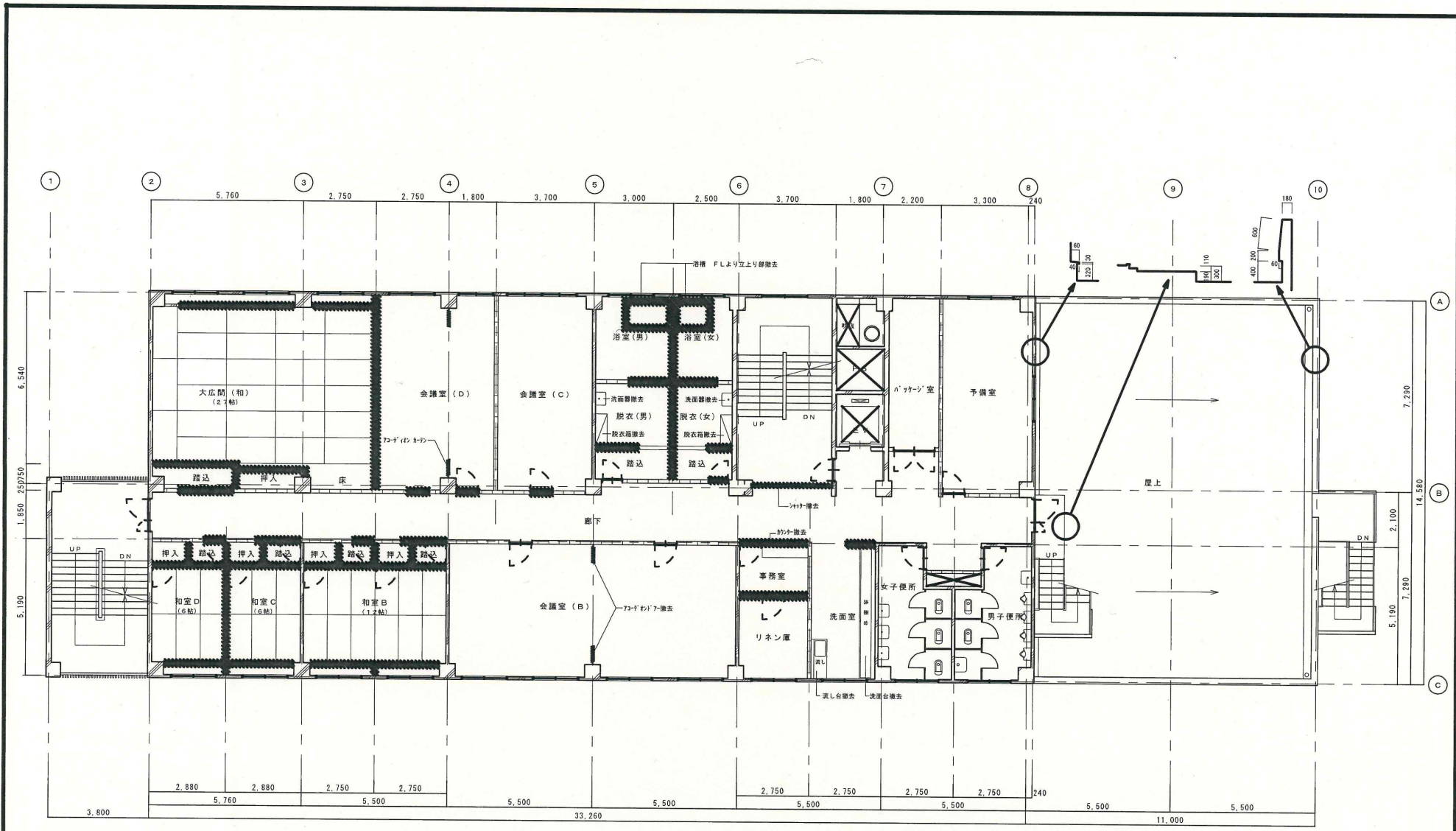
| 屋上仕上 | |
|----------------------|------------------|
| 既設 | 改修後 |
| 7x7x4t防水 (西7xPC-215) | 下地高圧洗浄の上 |
| シタコ-コンクリート押 | 樹脂ノロ (2~3m/m) 補修 |
| 防水モザイク埋め目地切 | 非断熱露出シート防水 (歩行用) |
| | 立上り部7x7x4t埋めさえ |

市民福祉会館改修工事 (建築工事) 設計図

Date

図面名称 4階平面図 (改修後)

Scale 1/100 No. 8



- 凡例
- コンクリート壁
 - コンクリートブロック壁
 - 軽量鉄骨壁
 - 木造壁
 - 撤去を示す

市民福祉会館改修工事（建築工事） 設計図

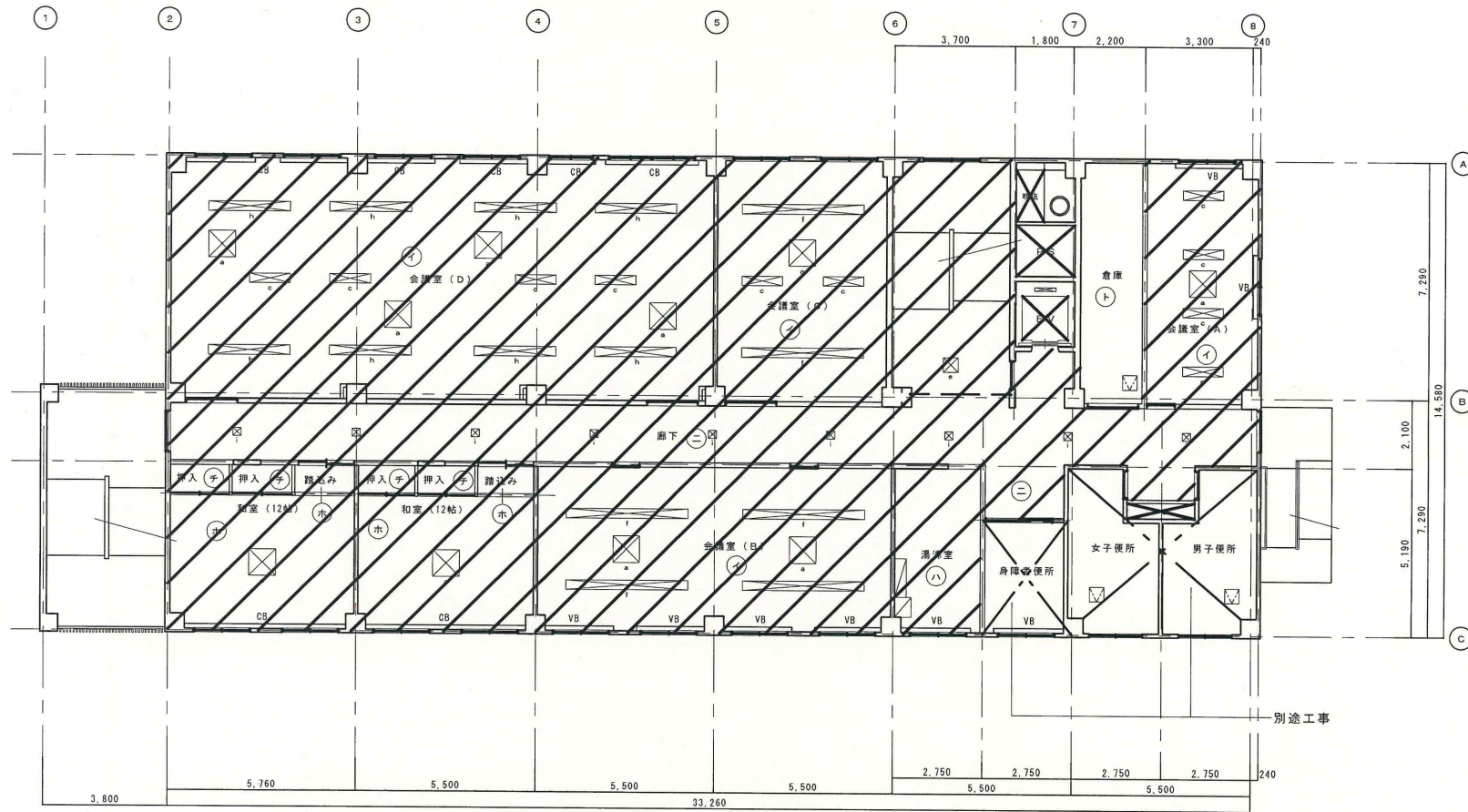
Date _____

図面名称 4階平面図（既設）
 Scale 1/100 No. 9

| | | | | | | | | | | | | | | | |
|-----------|-------|------------------------|----------------|-------------------------|-----------|-------------------------|-----------|-------------------------|-----------|-------------------|-----------|--------------|---------|----------------------|-----------------|
| 符号 | 名称 | ② SS | 防火防煙シャッター (甲種) | ① WD | 木製片開き戸 | ② WD | 木製三方枠 | ④ WD | 木製両開き戸 | ⑤ WD | 引違い格子戸 | ⑥ WD | 引違い襖 | ① LD | 鋼製軽量片引戸 (片面戸袋付) |
| 形状 | 寸法 | | | | | | | | | | | | | | |
| 場所 | 数量 | 階段室 | 1 | 便所 | 2 | 湯浴室 | 1 | 会議室 (C、D) | 3 | 和室 (12帖) | 2 | 押入 | 6 | 身障者便所 | 1 |
| 材質 | 仕上 | スチール | SOP | 木製 | 木製 | 木製 | SOP | 木製 | 木製 | 木製 | スプルスCL | 木製 | 新島の子 | 鋼製 | SOP |
| ガラス | 見込(ア) | | | F-4.0 | 40 | | 129 | | 40 | F-4.0 | 30 | | 21 | F-4.0 | 139.40 |
| 靴櫃の材質及び形状 | | 「イ」レール、シャッターケース、煙感知器連動 | | ステンレス丁番(100)3枚吊、シリコン本締錠 | | ステンレス丁番(100)3枚吊、シリコン本締錠 | | ステンレス丁番(100)3枚吊、シリコン本締錠 | | 差込セン錠、引手、戸車、ステンレス | | 引手 | | SUS引棒、ソフトストッパー、7&8掛り | |
| 金具 | | | | | | | | | | | | | | | |
| 符号 | 名称 | ④ WD | 鋼製片開き扉 (防火戸) | ⑧ AD | アルミ製親子ドア | ⑧ SD | 鋼製両開き扉 | | ② WD | 木製片開き戸 | ③ SD | 鋼製片開き扉 (防火戸) | ⑧ SD | 鋼製両開き格子扉 | |
| 形状 | 寸法 | | | | | | | | | | | | | | |
| 場所 | 数量 | PS | 1 | 階段 | 2 | 倉庫 | 1 | 会議室 (A、B) | 3 | 階段室 | 1 | 倉庫 | 1 | | |
| 材質 | 仕上 | スチール | OPの上OP | アルミ | アルミ | スチール | OPの上SOP | 木製 | 木製 | スチール | OPの上SOP | スチール | OPの上OP | | |
| ガラス | 見込(ア) | | 100 | P-5.0 | 70 | | 100 | | 40 | | 100 | | 100 | | |
| 靴櫃の材質及び形状 | | | | ビレット付、D.C.、取手、箱錠 | | ステンレス丁番(100)3枚吊、シリコン本締錠 | | ステンレス丁番(100)3枚吊、シリコン本締錠 | | | | 格子フック付-@15、 | | | |
| 金具 | | | | | | | | | | | | | | | |
| 符号 | 名称 | ⑤ AW | アルミ製引き違い窓 | ⑨ AW | アルミ製引き違い窓 | ⑪ AW | アルミ製引き違い窓 | ⑬ AW | アルミ製引き違い窓 | ⑮ AW | アルミ製引き違い窓 | | | | |
| 形状 | 寸法 | | | | | | | | | | | | | | |
| 場所 | 数量 | 会議室 (D) | 1 | 会議室 (D) | 1 | 会議室 (D) | 1.6 | 便所 | 2 | 会議室 (A) | 2 | | | | |
| 材質 | 仕上 | アルミ | | アルミ | | アルミ | | アルミ | | アルミ | | | | | |
| ガラス | 見込(ア) | FL-3.0 | 70 | FL-3.0 | 70 | FL-3.0、北側型-4.0 | 70 | 型-4.0 | 70 | 型-4.0 | 70 | | | | |
| 靴櫃の材質及び形状 | | クレセント、引手 | | クレセント、引手 | | クレセント、引手 | | クレセント、引手 | | クレセント、引手 | | | | | |
| 金具 | | | | | | | | | | | | | | | |

| | | | | | | | | | | | | | | | | |
|-----------------------|-------------|---------|-----|-------------|--------------|---------|------|--------------|--------------|----------|-------------------------|-------------------------------|---------|--|--|--|
| 一般事項 | 1. 建具の符号と種類 | | | | 2. ガラスの符号と種類 | | | | 3. 靴櫃の材質及び形状 | | | | 4. 特記事項 | | | |
| | 符号 | 種類 | 符号 | 種類 | 符号 | 種類 | 符号 | 種類 | 符号 | 材質 | 形状 | 1. 欄玉の高さ FL+()mm | | | | |
| 1. 各建具寸法は、全て枠内法を示す。 | STD | ステンレス製扉 | STS | ステンレス製シャッター | S | 透明ガラス | PW | 網(綿)入磨ガラス(L) | S | スチール | 1 | 2. マスターキー 要・不要 | | | | |
| 2. 本表には、造作建具の建具は含まない。 | SD | スチール製扉 | SS | スチール製シャッター | P | 磨ガラス | FW | 網(綿)入型ガラス(L) | ST | ステンレス | 2 | 3. ガラスシールは、(防火ビード又は一般ビード)とする。 | | | | |
| 3. ドアの開閉方向は、平面図による。 | AD | アルミ製扉 | STG | ステンレス製ガラリ | F | 型ガラス | HP | 熱線吸収ガラス | A | アルミ | 3 | 4. シリシダー錠のバックセットは()mm | | | | |
| | WD | 木製扉 | SG | スチール製ガラリ | FL | フロートガラス | HFW | 網線入熱線吸収ガラス | TB | テラゾーブロック | 4 | 5. 塵収納箱 要・不要 | | | | |
| | TD | 強化ガラス扉 | AG | アルミ製ガラリ | TP | 強化ガラス | HRS | 熱線反射ガラス(反射率) | M | モルタル | 5 | 6. メーカー指定 有・無 | | | | |
| | STW | ステンレス製窓 | WG | 木製ガラリ | L | 合わせガラス | H RB | 熱線反射ガラス(反射率) | W | 木 | 7. アルミの網・サラネット・ステンレスネット | | | | | |
| | SW | スチール製窓 | F | 襖 | D | 複層ガラス | | | B | ブロンズ | | | | | | |
| | AW | アルミ製窓 | FD | 戸襖 | | | | | | | | | | | | |
| | WW | 木製窓 | S | 紙障子 | | | | | | | | | | | | |

| | | | | | | | | | | | |
|-----------------------|--|--|--|--|--|--|--|--|--|-------------|--|
| 市民福祉会館改修工事 (建築工事) 設計図 | | | | | | | | | | 図面名称 4階建具表 | |
| Date | | | | | | | | | | Scale 1/100 | |
| | | | | | | | | | | No. 11 | |



仕上

| 記号 | 仕上げ | 記号 | 仕上げ |
|----|-------------------------------------|----|-----------------|
| イ | LGS 下地 GB t=9.5 捨張り 岩綿吸音板 t=12.0 | チ | 木天井下地 ベニヤ t=4.0 |
| ロ | 既設 木天井下地 フリタビ'ト'杉貼葺 | | |
| ハ | LGS 下地 杉貼板 t=5.0 VP塗 | | |
| ニ | LGS 下地 化粧石膏'ト' t=9.5 | | |
| ホ | LGS 下地 GB t=9.5 下地 ビニールクロス | CB | カーテンボックス W=120 |
| ヘ | 既設 モリタ VPの上 AEP塗 | VB | ブラインドボックス W=120 |
| ト | 既設 のまま | ▽ | 天井点検口 450□ |

天井開口補強リスト

| 記号 | | 記号 | |
|----|----------|----|-----------|
| ア | 820×820 | ハ | 300×2500 |
| イ | 820×1110 | ヒ | 250×250 |
| ロ | 300×1250 | ニ | 220×10060 |
| ハ | 200×1250 | ホ | 220×6650 |
| ニ | 450×450 | | |
| ヘ | 300×3750 | | |
| ト | 640×1350 | ○ | 225φ |

凡例



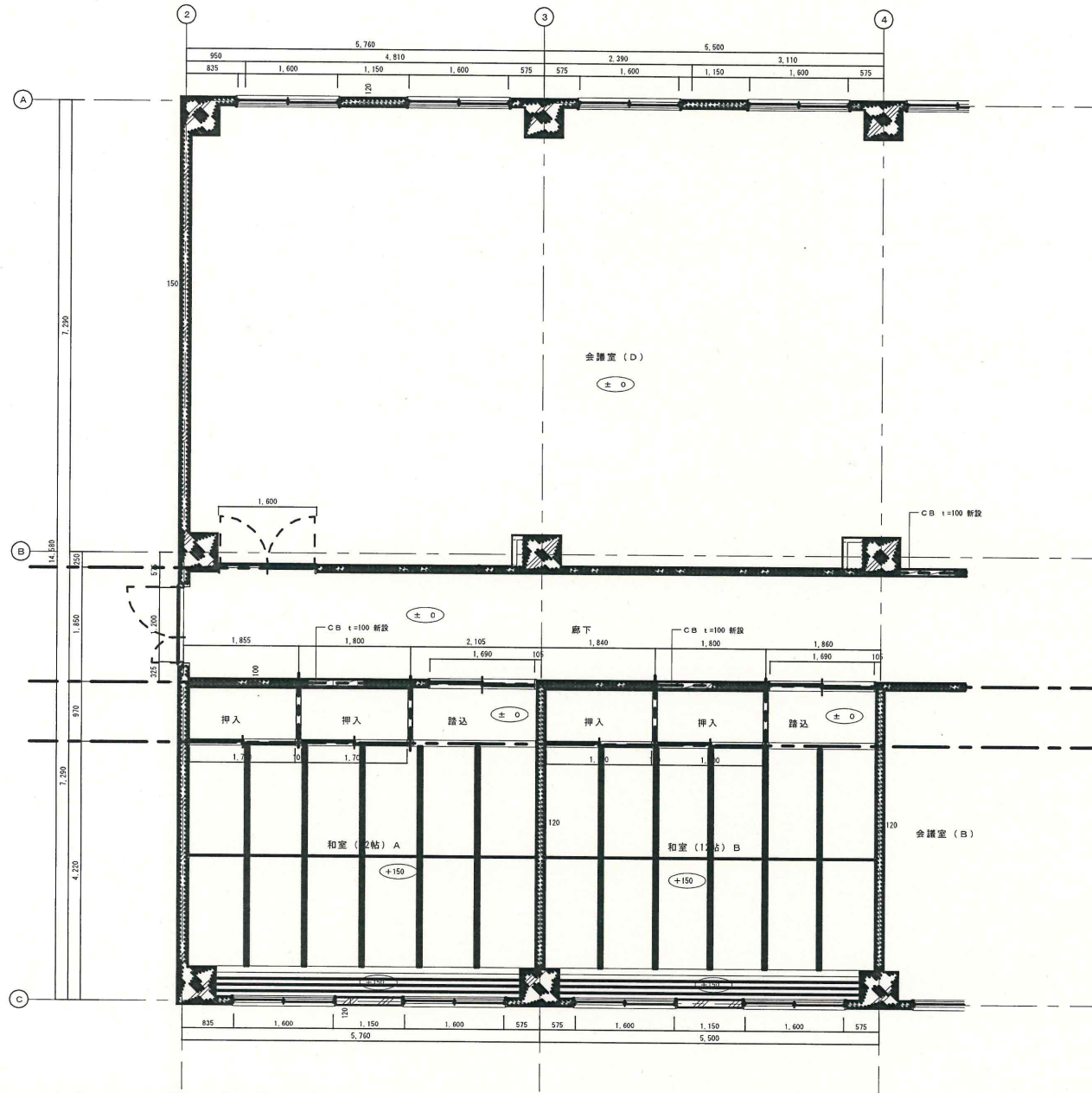
市民福祉会館改修工事（建築工事） 設計図

Date

図面名称 4階天井伏図（改修後）

Scale 1/100

No. 10



和室(12帖)仕様

床: フリーフロア-下地 H=95 畳 t=55
フリーフロア-下地 H=95の上 木 根太 45×43 6300 フローリング t=12貼

壁: LGS w=65 GB t=0.5+12.5 下地
木軸 下地
既設モルタル 下地

天井: LGS 天井下地 断熱 GB t=0.5 下地 ビニールクロス

階段仕様

柱: 米栘 100×100
鴨居: 米栘 100×40
長押: 米栘 H=80
廻り縁: 米栘 30×30
敷居: 檜 100×40
畳寄せ: 米栘 55×20
帷巾摺: 米栘 20×20

既設壁を示す

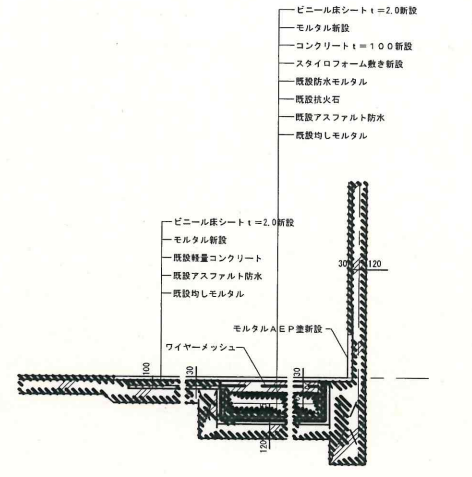
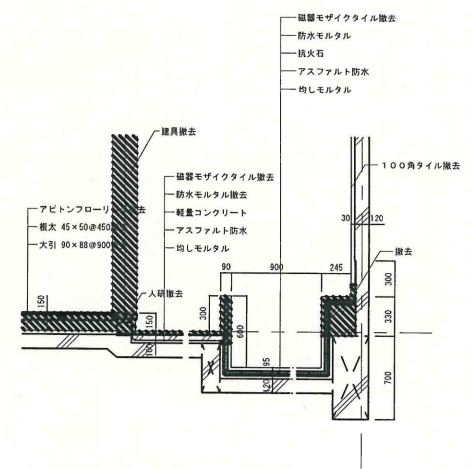
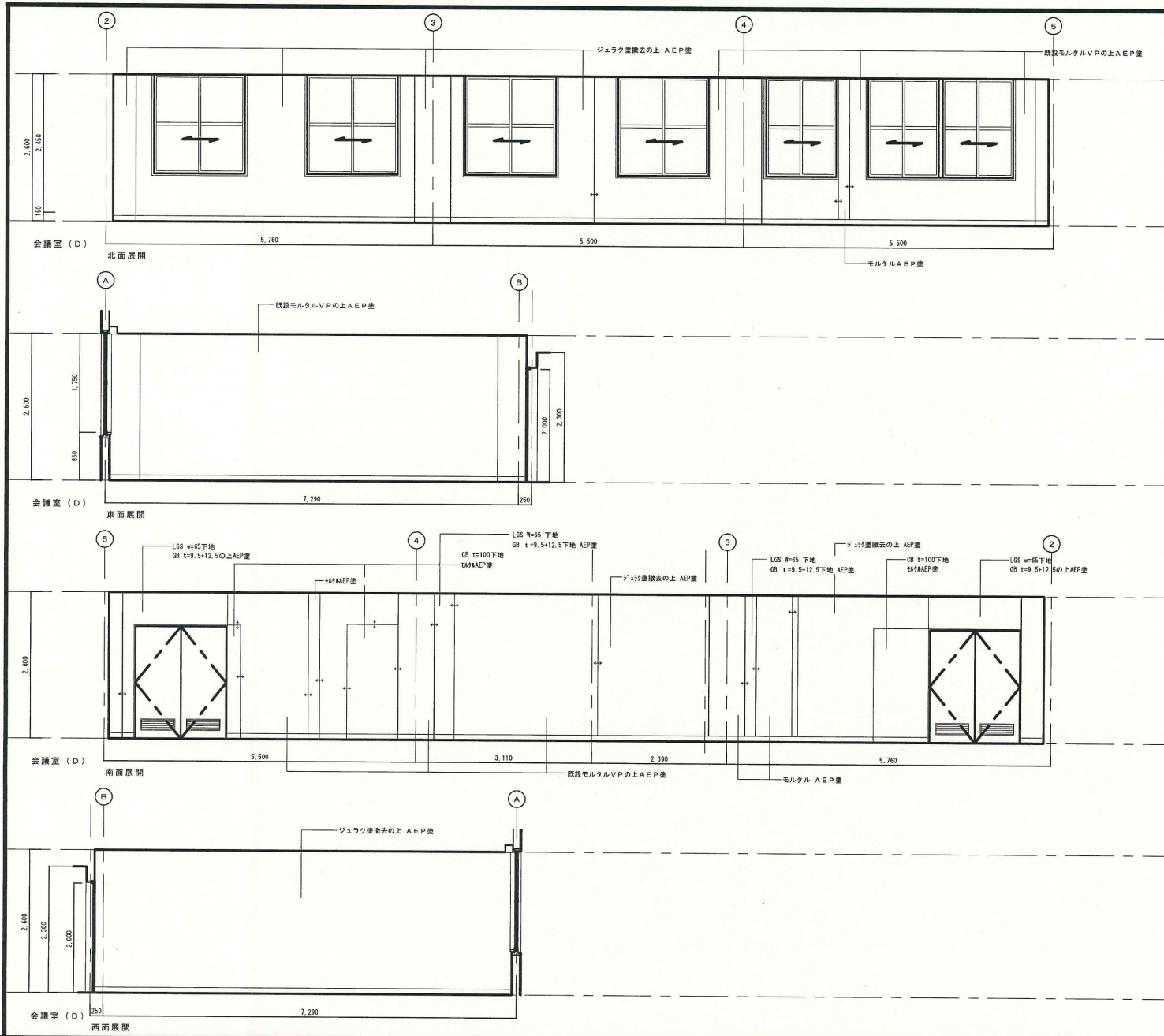
市民福祉会館改修工事 (建築工事) 設計図

Date

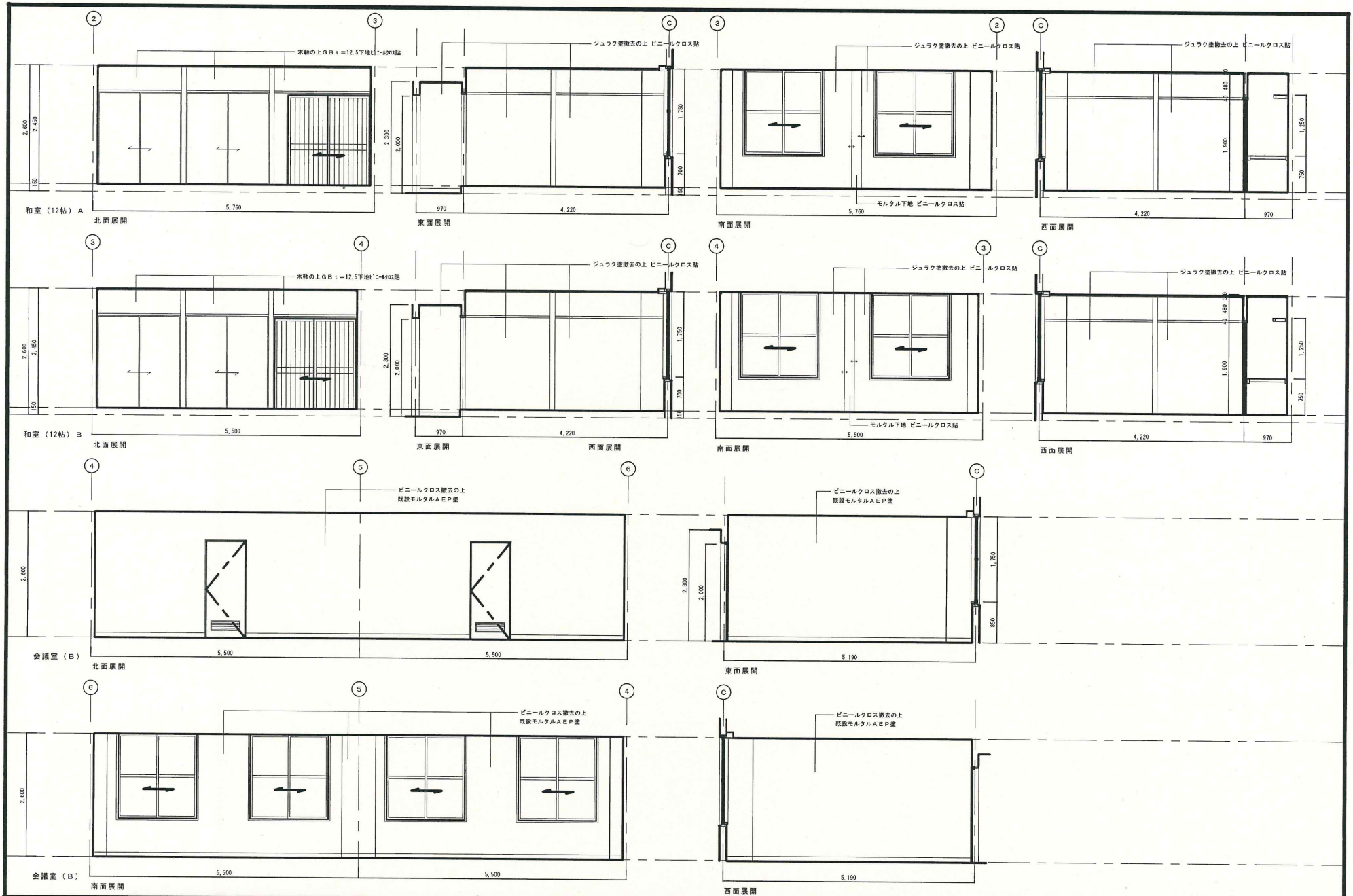
図面名称 4階和室平面詳細図

Scale 1/50

No. 15



| | | | | | |
|-------------------|--|-----|--|-----------------------|--|
| 市民福祉会館改修工事 (建築工事) | | 設計図 | | 図面名称 展開図 (4F-1) (改修後) | |
| Date | | | | Scale 1/50 | |
| | | | | No. 12 | |

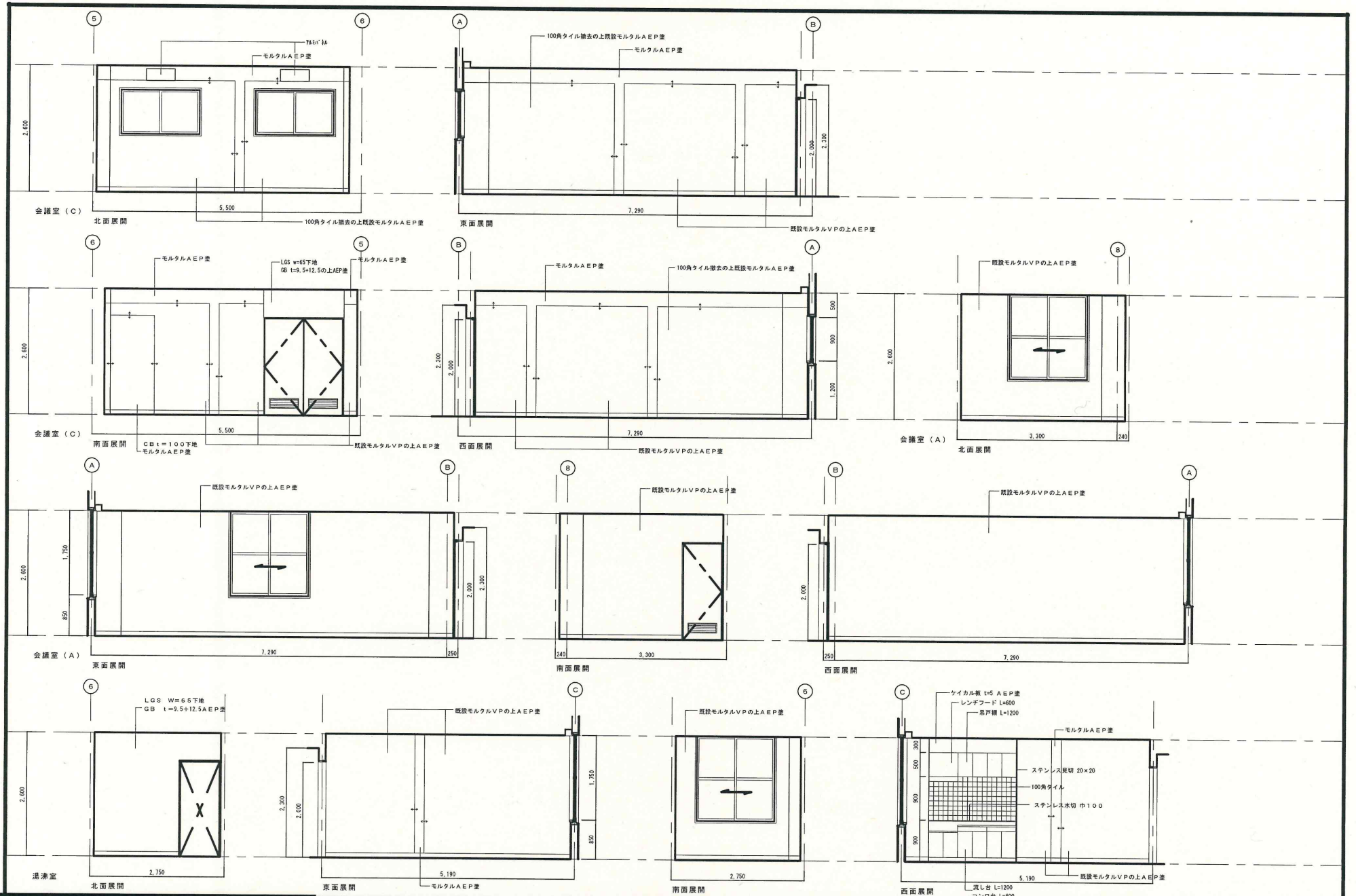


市民福祉会館改修工事（建築工事） 設計図

Date

図面名称 展開図 (4F-2) (改修後)

Scale 1/50 No. 13



市民福祉会館改修工事（建築工事） 設計図

Date

図面名称 展開図(4F-3) (改修後)

Scale 1/50

No. 14