

内部仕上表 < 既設 >											内部仕上表 < 改修後 >										
階	室名	床	巾木	壁	天井	天井高	備考	階	室名	床	巾木	壁	天井	天井高	備考						
3	地評事務局 (A)	Pタイル貼	ワト巾木 H=100	モザイク	V P	モザイク	V P	ジブトーン t=9.0	2600												
	集會室 (D)	Pタイル貼	ワト巾木 H=100	モザイク	V P	モザイク	V P	ジブトーン t=9.0	2600												
	男女シャワー室	727防水ID-200 磁器タイル貼		100角タイル貼 H=1900		モザイク	V P	石綿板 t=4.0 目透し張り	V P 2500 2300	ビニール樹脂											
	脱衣室	727防水ID-200 磁器タイル貼 t=15 OS	ワト H=60	OS	モザイク	V P	モザイク	石綿板 t=4.0 目透し張り	V P 2150	脱衣棚											
	踏込み	Pタイル貼	ワト巾木 H=100	モザイク	V P	モザイク	V P	ジブトーン t=9.0	2300												
	集會室 (C)	リリウム貼	ワト巾木 H=100	モザイク	V P	モザイク	V P	ジブトーン t=9.0 梁型モザイク	V P 3000												
	三原地区 同盟事務局	Pタイル貼	ワト巾木 H=100 木製 H=100	OS	モザイク 一部難燃有孔 ベニヤ t=6.0	V P O P	モザイク 一部難燃有孔 ベニヤ t=6.0	ジブトーン	2600												
	地評事務局 (B)	Pタイル貼	ワト巾木 H=100	モザイク	V P	モザイク	V P	ジブトーン t=9.0	2600												
	和室 (A)	畳敷き	畳寄せ	ジュラク塗		ジュラク塗		アクリル樹脂貼	2450												
	踏込み	Pタイル貼	ワト巾木 H=100	ジュラク塗		ジュラク塗		アクリル樹脂貼	2300												
	押入	ベニヤ	雑巾箱	ベニヤ		ベニヤ		ベニヤ	2450												
	労福協	Pタイル貼	ワト巾木 H=100	モザイク	V P	モザイク	V P	ジブトーン t=9.0	2600												
	湯沸	Pタイル貼	ワト巾木 H=100	モザイク	V P	モザイク	V P	ジブトーン t=9.0	2600												
	男子便所	727防水 押入コンクリート モザイク 磁器タイル貼		100角タイル貼 H=1900		モザイク	V P	石綿板 t=4.0 目透し張り	V P 2300												
	女子便所	727防水 押入コンクリート モザイク 磁器タイル貼		100角タイル貼 H=1900		モザイク	V P	石綿板 t=4.0 目透し張り	V P 2300												
	廊下	Pタイル貼	防水モザイク H=100	モザイク	V P	モザイク	V P	ジブトーン t=9.0	2300												
	倉庫	モザイク目地切	モザイク H=100	自转自吹付		自转自吹付		自转自吹付													
3	地評事務局	Pタイル撤去の上 ビニール床シート t=2.0	ワト巾木撤去の上 ビニール巾木 H=100	既設モザイク VPの上 AEP塗		既設モザイク VPの上 AEP塗		ジブトーン t=9.0 下地共撤去	2600						VB*タイル、縦線 は SOP塗替 室名札						
	集會室 (D)	Pタイル撤去の上 ビニール床シート t=2.0	ワト巾木撤去の上 ビニール巾木 H=100	既設モザイク VPの上 AEP塗		既設モザイク VPの上 AEP塗		ジブトーン t=9.0 下地共撤去	2600						VB*タイル、縦線 は SOP塗替 室名札						
	会議室 (A)	磁器タイル撤去 727防水ID-200撤去 Pタイル撤去	100角タイル撤去 ワト H=60 撤去 ワト巾木撤去の上	既設モザイク AEP塗 既設モザイク VPの上 AEP塗 モザイク AEP塗		既設モザイク AEP塗 既設モザイク VPの上 AEP塗 モザイク AEP塗		100角タイル撤去 下地共撤去 ジブトーン t=9.0	2600						縦線は SOP塗替 室名札 ビニール樹脂及び 脱衣棚及び 洗面器撤去 VB*タイル 新設						
	集會室 (C)	リリウム撤去の上 ビニール床シート t=2.0	ワト巾木撤去の上 ビニール巾木 H=100	既設モザイク VPの上 AEP塗		既設モザイク VPの上 AEP塗		ジブトーン t=9.0下地共撤去 LGS 下地新設の上 GB t=9.5 捨張り 岩綿吸音板 t=12.0 梁型モザイク VPの上 AEP塗	3000						VB*タイル、縦線 は SOP塗替 室名札 ステンレス手摺 新設						
	三原地区 同盟事務局	Pタイル撤去の上 ビニール床シート t=2.0	ワト巾木 H=100 撤去 木製 H=100 撤去 モザイク下地 ビニール巾木 H=100	難燃有孔ベニヤ t=6.0 撤去の上 モザイク AEP塗 既設モザイク VPの上 AEP塗		難燃有孔ベニヤ t=6.0 撤去の上 モザイク AEP塗 既設モザイク VPの上 AEP塗		ジブトーン t=9.0 下地共撤去 LGS 下地新設の上 GB t=9.5 捨張り 岩綿吸音板 t=12.0	2600						VB*タイル、縦線 は SOP塗替 室名札						
	地区労センター	Pタイル撤去の上 ビニール床シート t=2.0	ワト巾木撤去の上 ビニール巾木 H=100	既設モザイク VPの上 AEP塗		既設モザイク VPの上 AEP塗		ジブトーン t=9.0 下地共撤去 LGS 下地新設の上 GB t=9.5 捨張り 岩綿吸音板 t=12.0	2600						VB*タイル、縦線 は SOP塗替 室名札						
	和室 (A)	畳敷き	畳寄せ	ジュラク塗		ジュラク塗		アクリル樹脂貼	2450												
	踏込み	Pタイル貼	ワト巾木 H=100	ジュラク塗		ジュラク塗		アクリル樹脂貼	2300												
	押入	ベニヤ	雑巾箱	ベニヤ		ベニヤ		ベニヤ	2450												
	労福協	Pタイル撤去の上 ビニール床シート t=2.0	ワト巾木撤去の上 ビニール巾木 H=100	既設モザイク VPの上 AEP塗		既設モザイク VPの上 AEP塗		ジブトーン t=9.0 下地共撤去 LGS 下地新設の上 GB t=9.5 捨張り 岩綿吸音板 t=12.0	2600						VB*タイル、縦線 は SOP塗替 室名札						
	湯沸	Pタイル撤去の上 ビニール床シート t=2.0	ワト巾木撤去の上 ビニール巾木 H=100	既設モザイク VPの上 AEP塗		既設モザイク VPの上 AEP塗		ジブトーン t=9.0 下地共撤去 LGS 下地新設の上 GB t=9.5 捨張り 岩綿吸音板 t=12.0	2600						VB*タイル、縦線 は SOP塗替 室名札 流し台、系戸欄新設 給湯器別館設						
	男子便所	727防水のみ撤去 一部タイルはつり はつり部コンクリート撤去 下地調整後モザイク補修の上 ビニール床シート t=2.0	100角タイルのみ撤去の上 ビニール巾木 H=70	既設モザイク VPの上 複層塗材 E モザイク補修の上複層塗材 E 新設モザイクの上複層塗材 E		既設モザイク VPの上 複層塗材 E モザイク補修の上複層塗材 E 新設モザイクの上複層塗材 E		100角タイル H=1900のみ 撤去の上 下地共撤去 石綿板 t=4.0 下地共撤去 LGS 下地新設の上 GB t=9.5 捨張り 岩綿吸音板 t=12.0	2300						縦線は SOP塗替 既設タイル 撤去の上 タイル補修 新設タイル ビニール樹脂						
	女子便所	727防水のみ撤去 一部タイルはつり はつり部コンクリート撤去 下地調整後モザイク補修の上 ビニール床シート t=2.0	100角タイルのみ撤去の上 ビニール巾木 H=70	既設モザイク VPの上 複層塗材 E モザイク補修の上複層塗材 E 新設モザイクの上複層塗材 E		既設モザイク VPの上 複層塗材 E モザイク補修の上複層塗材 E 新設モザイクの上複層塗材 E		100角タイル H=1900のみ 撤去の上 下地共撤去 石綿板 t=4.0 下地共撤去 LGS 下地新設の上 GB t=9.5 捨張り 岩綿吸音板 t=12.0	2300						縦線は SOP塗替 既設タイル 撤去の上 タイル補修 新設タイル ビニール樹脂						
	廊下	Pタイル撤去の上 ビニール床シート t=2.0	ワト巾木撤去の上 ビニール巾木 H=100	既設モザイク VPの上 AEP塗 LGS w=65下地新設 GB t=9.5+12.5 の上 AEP塗		既設モザイク VPの上 AEP塗 LGS w=65下地新設 GB t=9.5+12.5 の上 AEP塗		ジブトーン t=9.0 下地共撤去 LGS 下地新設の上 化粧石膏ボード t=9.5	2300						VB*タイル、縦線 は SOP塗替						
	倉庫	既設のまま	既設のまま	既設のまま		既設のまま		既設のまま													

市民福祉会館改修工事 (建築工事)

設計図

図面名称

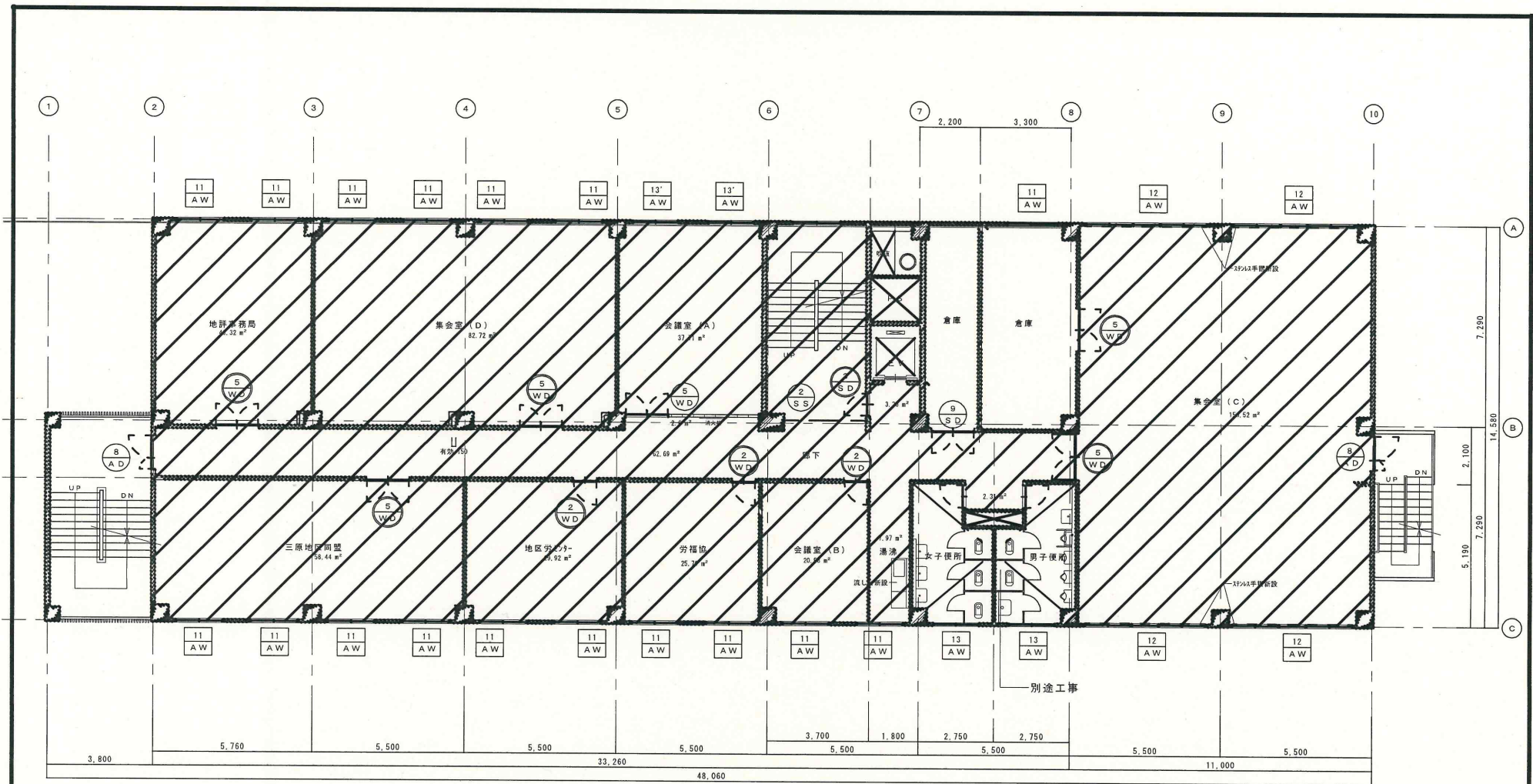
3階内部仕上表

Date

Scale

No.

7



- 凡例
- コンクリート壁
  - コンクリートブロック壁
  - 軽量鉄骨壁
  - 木造壁
  - 既設壁を示す
  - 改修部分
  - 既設建具を示す
  - 改修建具を示す
  - 新設建具を示す

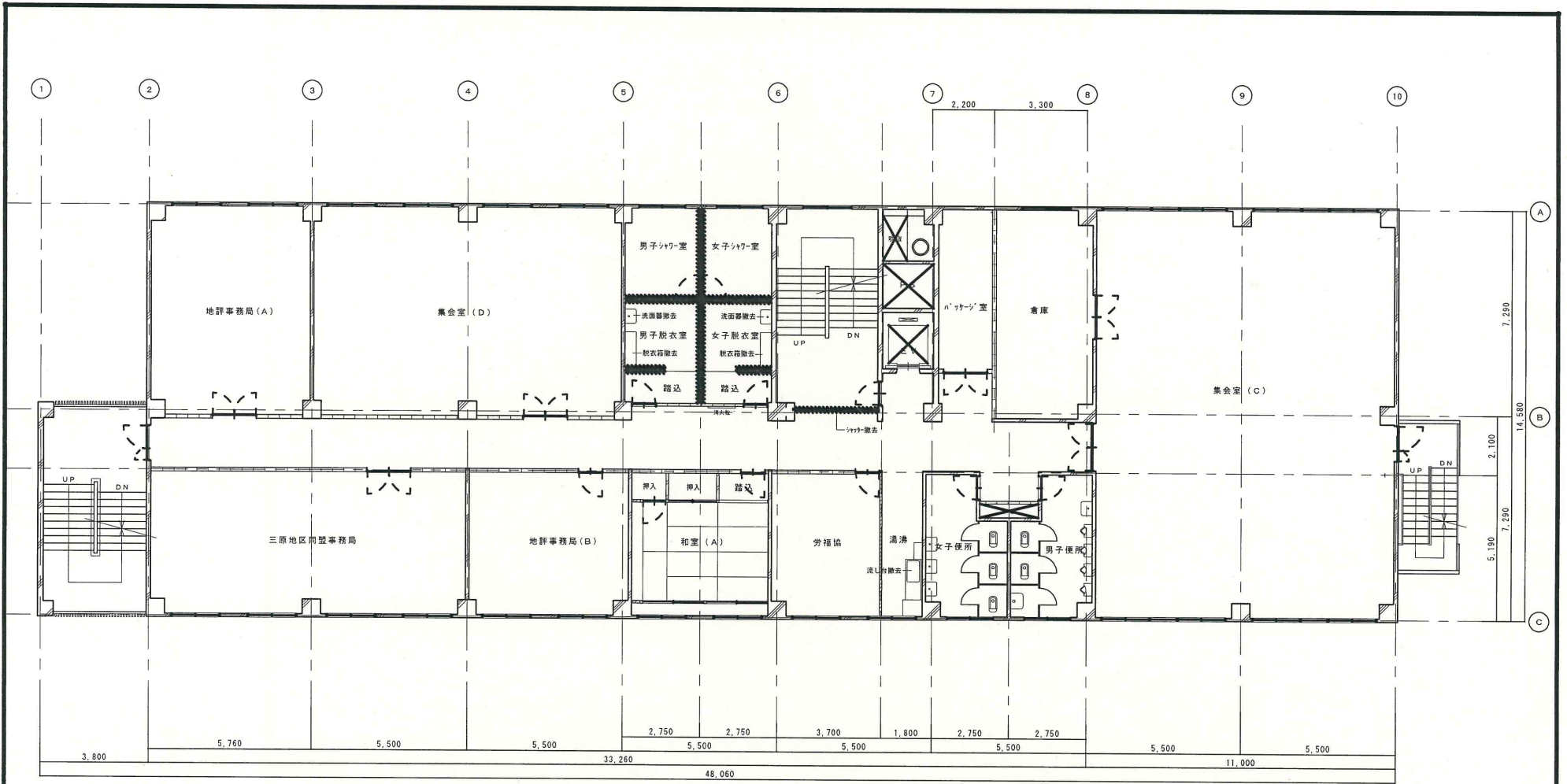
市民福祉会館改修工事（建築工事） 設計図

Date

図面名称 3階平面図（改修後）

Scale 1/100 No. 8





- 凡例
- コンクリート壁
  - コンクリートブロック壁
  - 軽量鉄骨壁
  - 木造壁
  - 撤去を示す

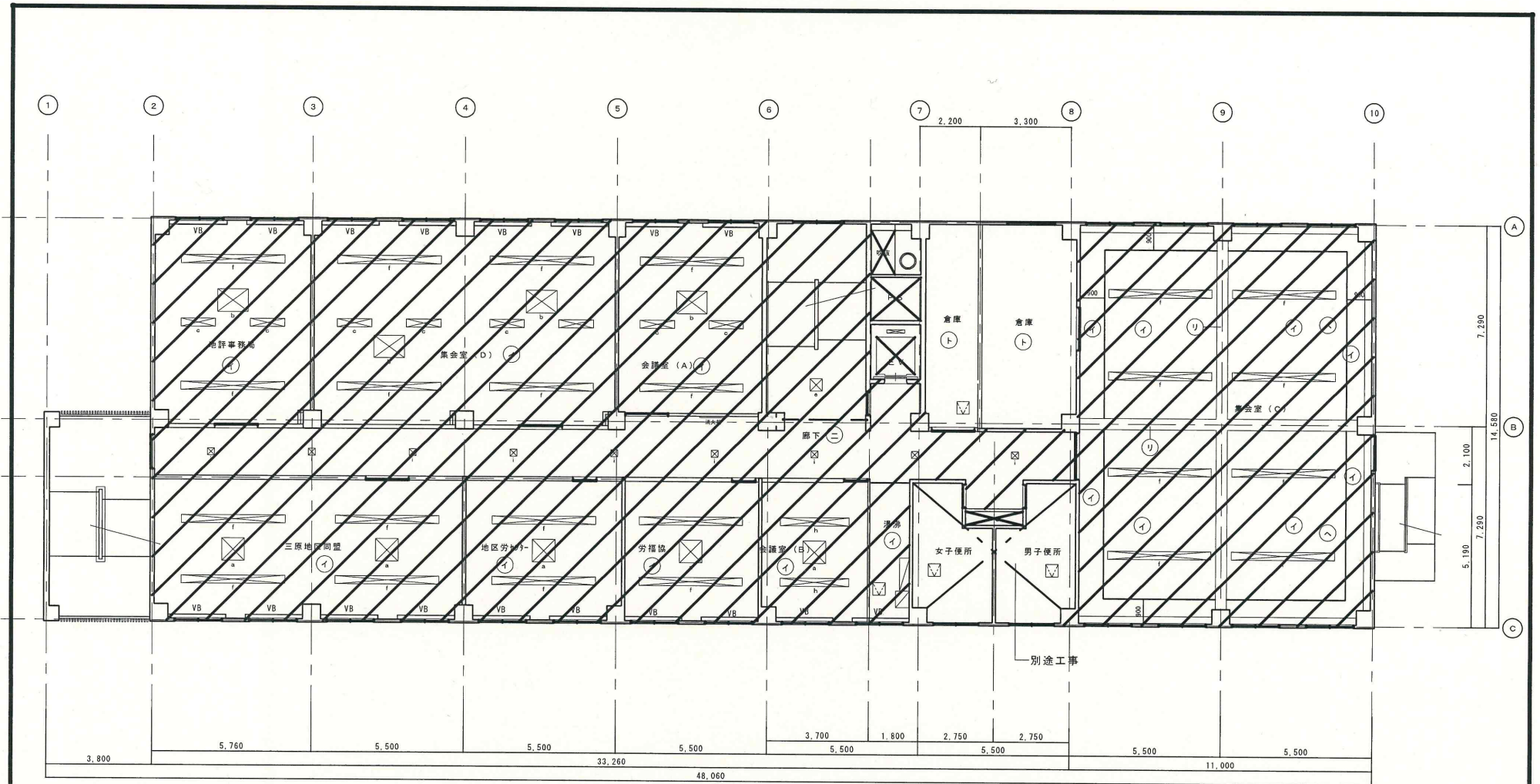
市民福祉会館改修工事（建築工事）				設計図		図面名称	
						3階平面図（既設）	
Date				Scale		No.	
				1/100		9	

符号	名称	② S S 防火防煙シャッター (甲種)	① W D 木製片開き戸	⑤ W D 木製片開き戸	④ W D 鋼製片開き戸 (防火戸)	⑧ A D アルミ製親子ドア	⑨ S D 鋼製両開き扉
形状	寸法						
場所	数量	階段室 1	便所 2	会議室 (A) 1	P.S 1	階段 2	倉庫 1
材質	仕上	スチール SOP	木製	木製	スチール	アルミ	スチール
ガラス	見込 (ア)		F-4.0 40		OPの上 SOP 100	P-5.0 70	OPの上 SOP 100
乾摺の材質及び形状							
金具		ガイドレール、シャッターケース、煙感知器連動	ステンレス吊 (100) 3枚吊、リリナー本締錠	ステンレス吊3枚吊、リリナー本締錠	戸当り、ワナシ落し、D.C.	ビレット付、D.C.、取手、箱錠	ステンレス吊3枚吊、リリナー本締錠
符号	名称	② W D 木製片開き戸	⑤ W D 木製片開き戸	③ S D 鋼製片開き戸 (防火戸)	⑧ S D 鋼製両開き格子扉		
形状	寸法	改修内容一枠 SOP 塗替 建具新設	改修内容一枠 SOP 塗替 建具新設	改修内容一枠、建具共 SOP 塗替	改修内容一枠、建具共 SOP 塗替		
場所	数量	会議室 5	集会室 5	階段室 1	倉庫 1		
材質	仕上	木製	木製	スチール	スチール		
ガラス	見込 (ア)			OPの上 SOP 100	OPの上 SOP 100		
乾摺の材質及び形状							
金具		ステンレス吊 (100) 3枚吊、リリナー本締錠 戸当り、D.C.	ステンレス吊3枚吊、リリナー本締錠 戸当り、ワナシ落し、D.C.		格子ワナシ付・@15、		
符号	名称	⑪ A W アルミ製引き違い窓	⑫ A W アルミ製引き違い窓	⑬ A W アルミ製引き違い窓	⑭ A W アルミ製引き違い窓		
形状	寸法						
場所	数量	ふれあいフロアー 17	集会室 4	便所 2	会議室 2		
材質	仕上	アルミ	アルミ	アルミ	アルミ		
ガラス	見込 (ア)	FL-3.0、北側-型-4.0 70	FL-3.5、北側-型-4.0 70	型-4.0 70	型-4.0 70		
乾摺の材質及び形状							
金具		クレセント、引手	クレセント、引手	クレセント、引手	クレセント、引手		

一般事項	1. 建具の符号と種類		2. ガラスの符号と種類		3. 乾摺の材質及び形状		4. 特記事項		
	符号	種類	符号	種類	符号	材質			
1. 各建具寸法は、全て枠内法を示す。	S T D	ステンレス製扉	S T S	ステンレス製シャッター	P W	網(線)入層ガラス (L)	S	スチール	
2. 本表には、造作家具の建具は含まない。	S D	スチール製扉	S S	スチール製シャッター	F W	網(線)入型ガラス (L)	S T	ステンレス	
3. ドアの開閉方向は、平面図による。	A D	アルミ製扉	S T G	ステンレス製ガラリ	F	型ガラス	H P	熱線吸収ガラス	
	W D	木製扉	S G	スチール製ガラリ	F L	フロートガラス	H F W	網線入熱線吸収ガラス	
	T D	強化ガラス扉	A G	アルミ製ガラリ	T P	強化ガラス	H R S	熱線反射ガラス (HIN)	
	S T W	ステンレス製窓	W G	木製ガラリ	L	合わせガラス	H R B	熱線反射ガラス (HIN)	
	S W	スチール製窓	F	襖	D	複層ガラス		B	ブロンズ
	A W	アルミ製窓	F D	戸襖					
	W W	木製窓	S	紙障子					

市民福祉会館改修工事 (建築工事) 設計図		図面名称	3階建具表
Date		Scale	1/100
		No	11





仕上

記号	仕上げ	記号	仕上げ
イ	LGS 下地 GB t=9.5 捨張り 岩綿吸音板 t=12.0	チ	木天井下地 ベニヤ t=4.0
ロ	既設 木天井下地 フリント*ト'杉貼板	リ	モック金簾仕上げの上 7377t=25 (ABC商會) 同等品 3-F部742部材使用
ハ	LGS 下地 化粧板 t=5.0 VP塗		
ニ	LGS 下地 化粧石膏*ト' t=9.5		
ホ	LGS 下地 GB t=9.5 下地 ト'ニ*ト'RX		
ヘ	既設 モック VPの上 AEP塗	VB	フラインド*ガラス W=120
ト	既設 のまま	▽	天井点検口 450□

天井開口補強リスト

記号		記号	
ア	820×820	ハ	300×2500
イ	820×1110	ニ	250×250
ロ	300×1250	ホ	220×10060
ヘ	200×1250	セ	220×6650
エ	450×450		
オ	300×3750		
カ	640×1350	チ	225φ

凡例

改修部分

市民福祉会館改修工事（建築工事）

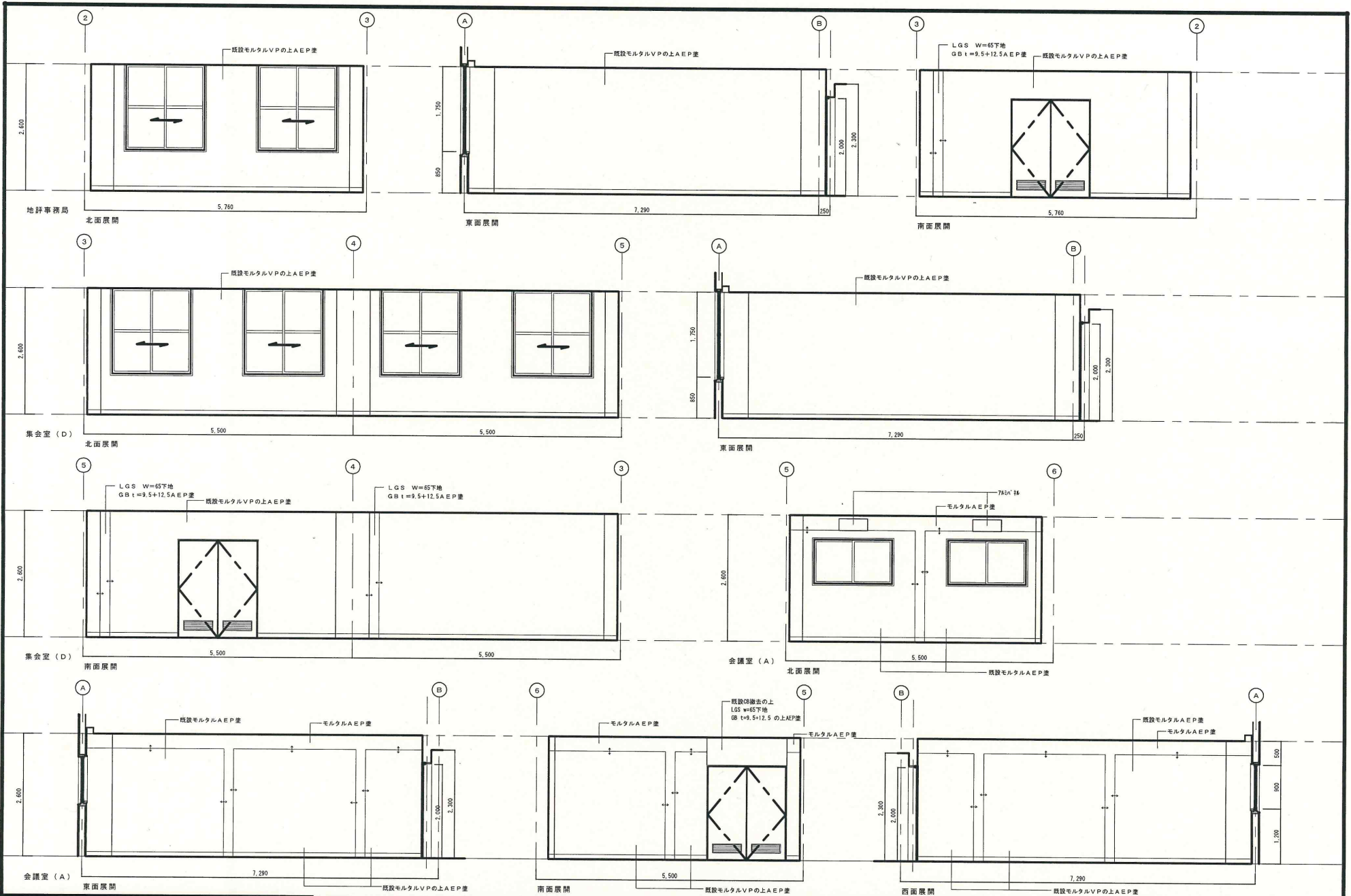
設計図

Date

図面名称 3階天井伏図（改修後）

Scale 1/100

No. 10

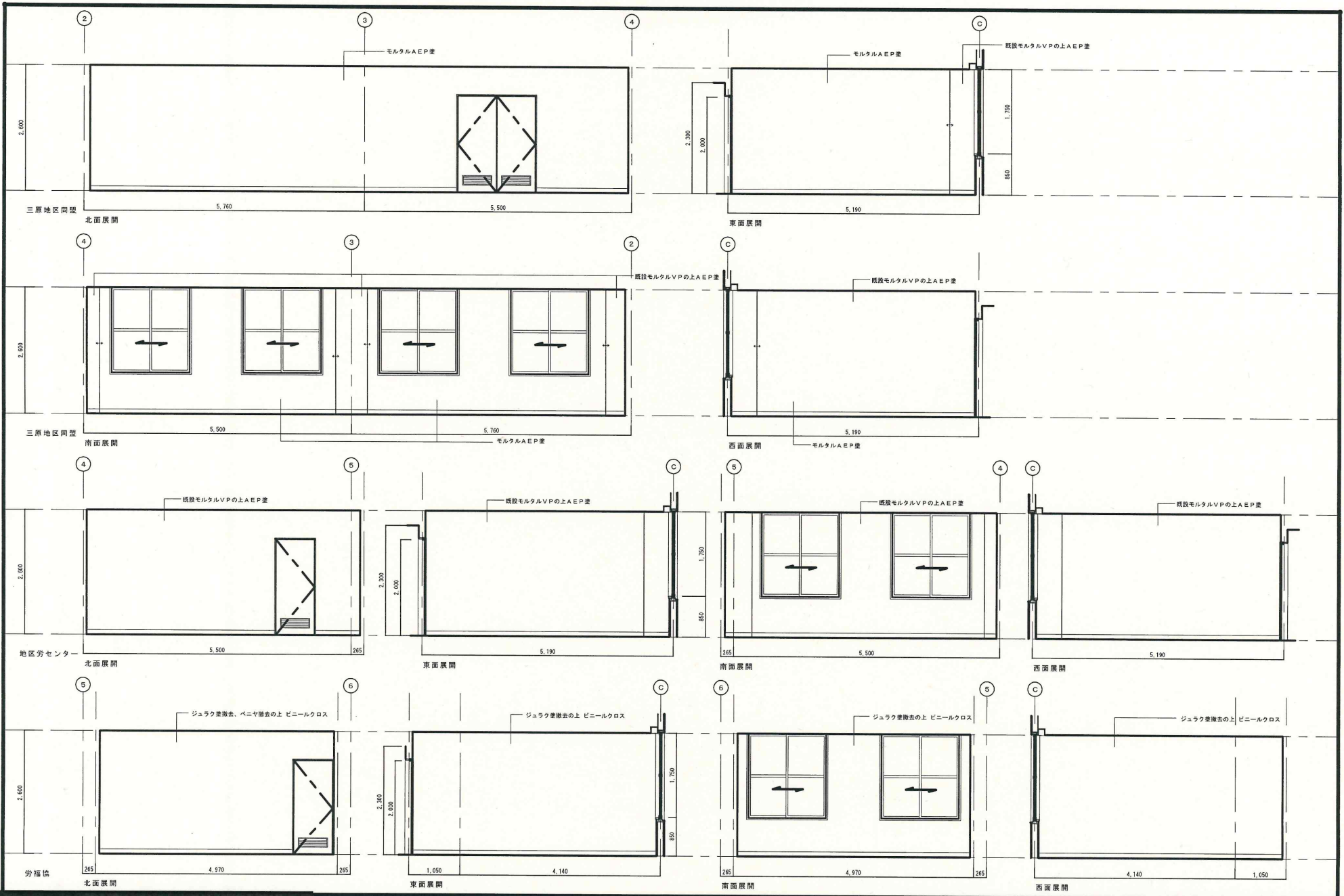


市民福祉会館改修工事（建築工事） 設計図

Date

図面名称 展開図（3F-1）（改修後）

Scale 1/50 No. 12



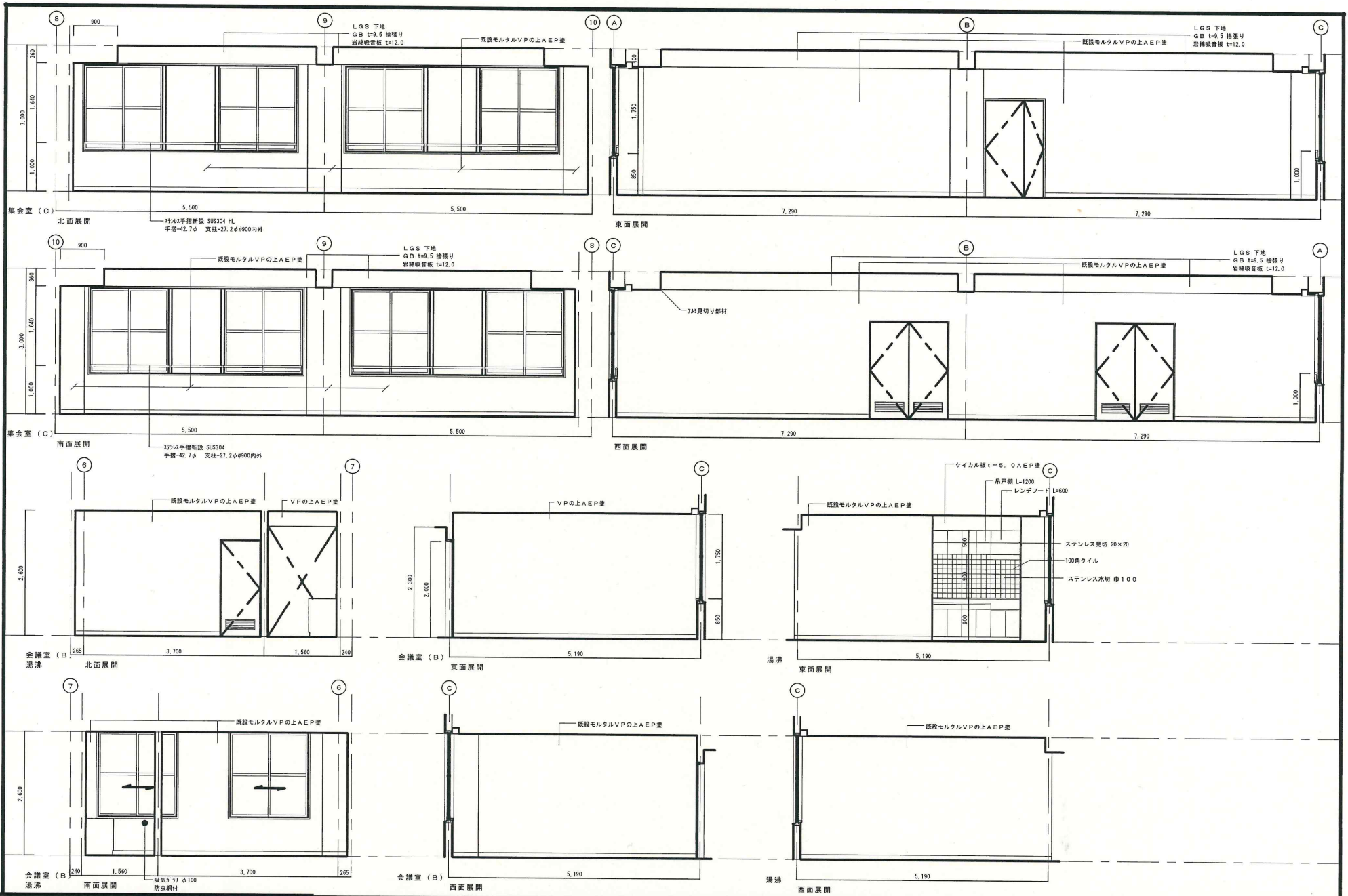
市民福祉会館改修工事（建築工事） 設計図

Date

図面名称 展開図（3F-2）（改修後）

Scale 1/50 No. 13





市民福祉会館改修工事 (建築工事)

設計図

Date

図面名称 展開図 (3F-3) (改修後)

Scale 1/50

No. 14