

内部仕上表 < 既設 >											内部仕上表 < 改修後 >										
階	室名	床	巾木	壁	天井	備考	階	室名	床	巾木	壁	天井	備考	階	室名	床	巾木	壁	天井	備考	
2	集会室(A)	Pタイル貼	ワ7巾木 H=100	モザイク	V.P	モザイク	V.P	シフトン t=9.0	2600	フコフイワリ7	2	高齢者集会室	Pタイル撤去の上 ビニール床シート t=2.0	ワ7巾木撤去の上 ビニール巾木 H=100	既設モザイク VPの上AEP塗	既設モザイク VPの上AEP塗	シフトン t=9.0 下地共撤去	2600	VB4'x18. 縦線 は SOP塗替 室名札		
	集会室(B)	Pタイル貼	ワ7巾木 H=100	モザイク	V.P	モザイク	V.P	シフトン t=9.0	2600												
	予備室	Pタイル貼	ワ7巾木 H=100	モザイク	V.P	モザイク	V.P	シフトン t=9.0	2600												
	印刷室	Pタイル貼	ワ7巾木 H=100	モザイク	V.P	モザイク	V.P	石綿板 t=4.0 目隠し張り	2300	スチール流台 吊戸棚 棚											
	老人和室(25帖)	畳敷き	畳寄せ	ジュラク塗		ジュラク塗		アクリルシート貼	2450												
	踏み	一部アフロリング貼 t=15.0	ワ7巾木 H=100 雑巾摺	ジュラク塗		ジュラク塗		アクリルシート貼	2300												
	押入	ベニヤ	雑巾摺	ベニヤ		ベニヤ		ベニヤ	2450												
	料理教室	Pタイル貼	ワ7巾木 H=100	モザイク金ゴテ仕上	V.P	モザイク金ゴテ仕上	V.P	シフトン t=9.0	2600												
	講習会室(婦)	Pタイル貼	ワ7巾木 H=100	モザイク金ゴテ仕上	V.P	モザイク金ゴテ仕上	V.P	シフトン t=9.0	2600												
	婦人和室	畳敷き	畳寄せ	ジュラク塗		ジュラク塗		アクリルシート貼 杉貼庇	2450												
	踏み	一部アフロリング貼 t=15.0	ワ7巾木 H=100 雑巾摺	ジュラク塗		ジュラク塗		アクリルシート貼 杉貼庇	2300												
	押入	ベニヤ	雑巾摺	ベニヤ		ベニヤ		ベニヤ	2450												
	会議室A	Pタイル貼	ワ7巾木 H=100	モザイク金ゴテ仕上	V.P	モザイク金ゴテ仕上	V.P	シフトン t=9.0	2600												
	事務室	Pタイル貼	ワ7巾木 H=100	モザイク金ゴテ仕上	V.P	モザイク金ゴテ仕上	V.P	シフトン t=9.0	2600	受付カウンター											
	老人和室(16帖)	畳敷き	畳寄せ	ジュラク塗		ジュラク塗		アクリルシート貼 杉貼庇	2450												
	踏み	一部アフロリング貼 t=15.0	ワ7巾木 H=100 雑巾摺	ジュラク塗		ジュラク塗		アクリルシート貼 杉貼庇	2300												
	押入	ベニヤ	雑巾摺	ベニヤ		ベニヤ		ベニヤ	2450												
	倉庫	モザイク	モザイク H=100	白モント吹付		白モント吹付		白モント吹付													
	男子便所	アスファルト防水 押えコンクリート モザイク 器具モザイク	100角タイル貼 H=1900	モザイク	V.P	石綿板 t=4.0 目隠し張り	V.P	2300													
	女子便所	アスファルト防水 押えコンクリート モザイク 器具モザイク	100角タイル貼 H=1900	モザイク	V.P	石綿板 t=4.0 目隠し張り	V.P	2300													
	廊下	Pタイル貼	防水モザイク H=100	モザイク	V.P	モザイク	V.P	シフトン t=9.0	2300												

市民福祉会館改修工事（建築工事） 設計図

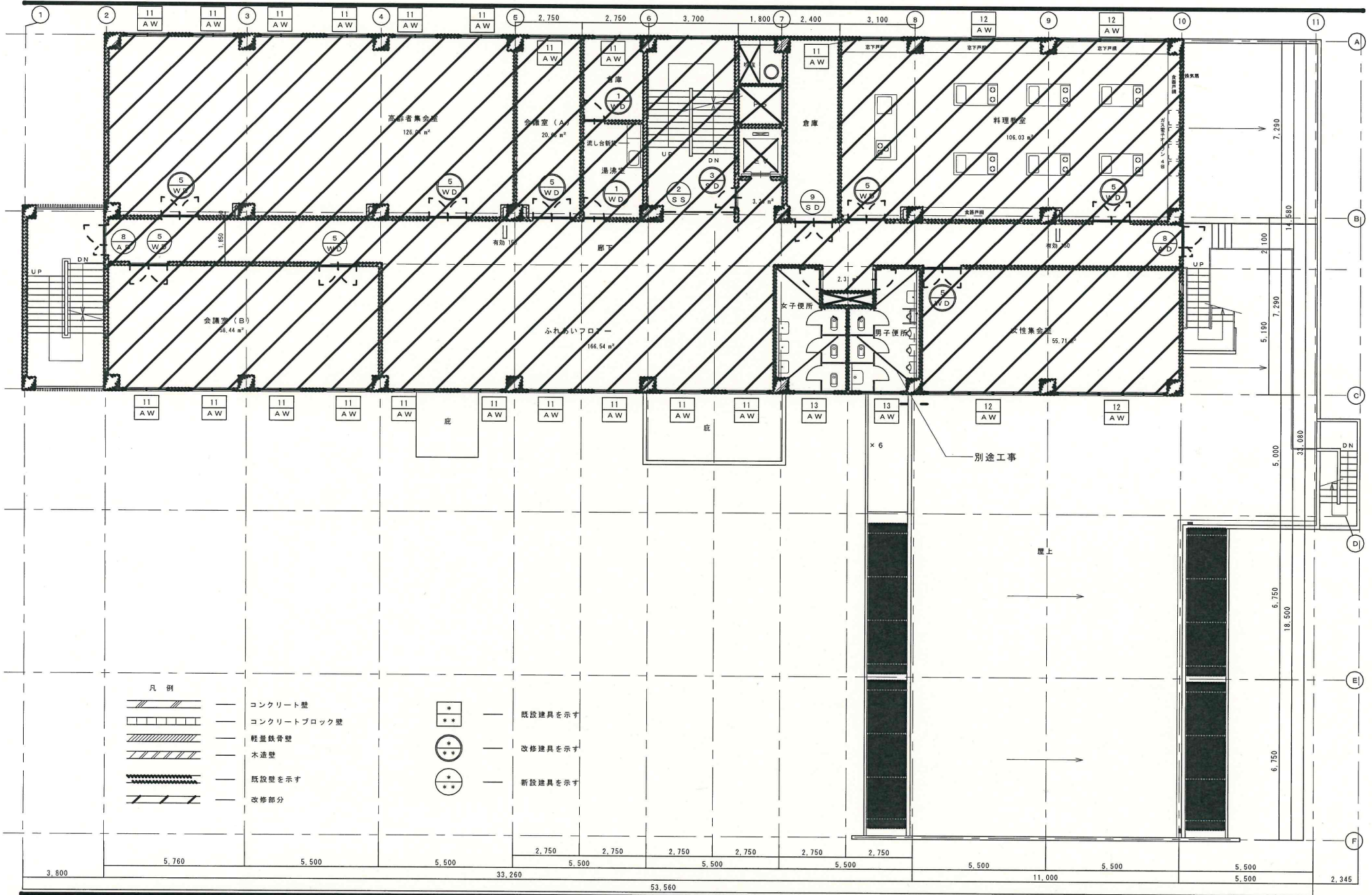
Date

図面名称 2階内部仕上表

Scale

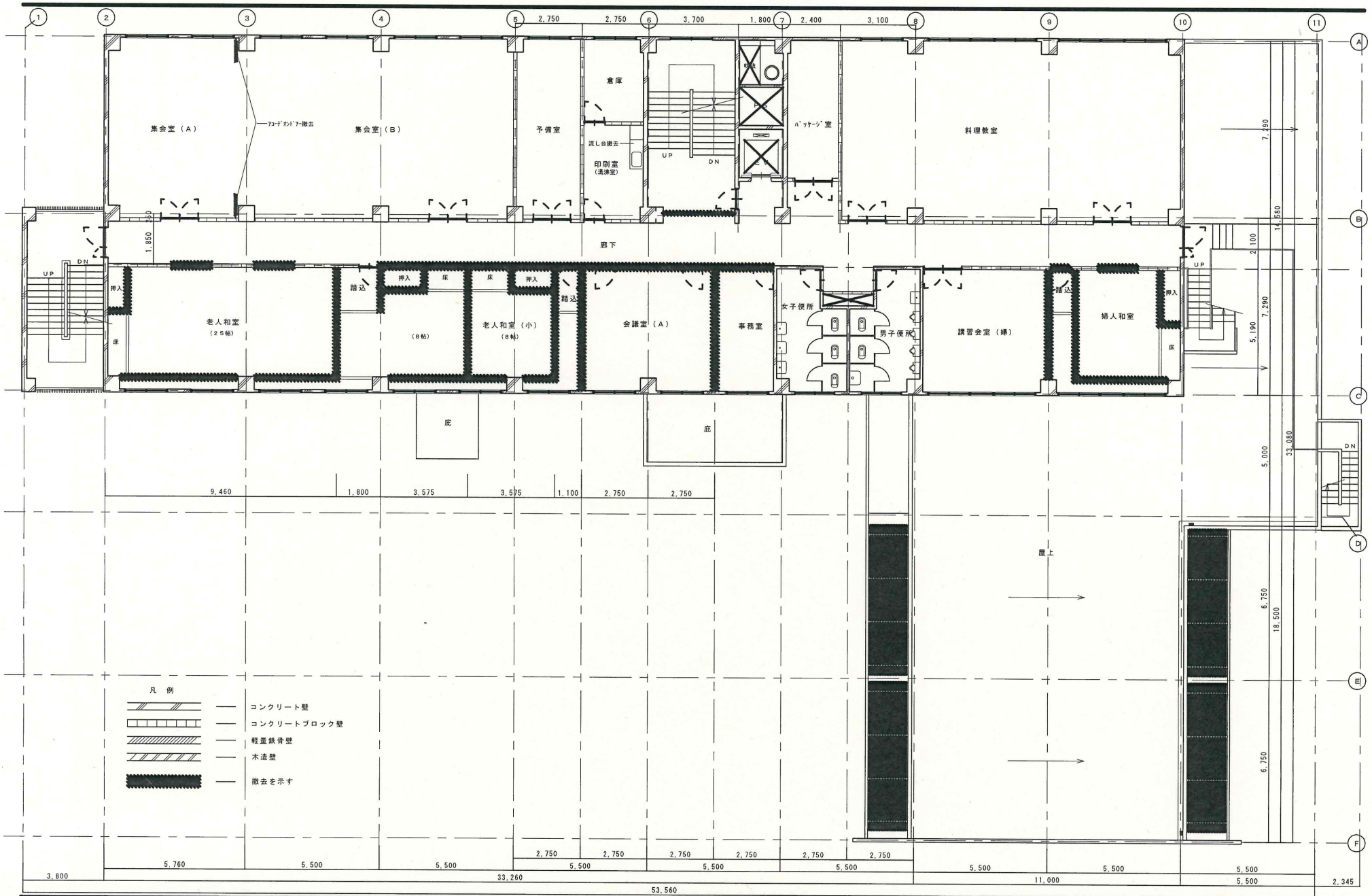
No

7



- 凡例
- コンクリート壁
 - コンクリートブロック壁
 - 軽量鉄骨壁
 - 木造壁
 - 既設壁を示す
 - 改修部分
- 既設建具を示す
 - 改修建具を示す
 - 新設建具を示す

市民福祉会館改修工事（建築工事） 設計図		図面名称 2階平面図（改修後）
Date		Scale 1/100 No. 8

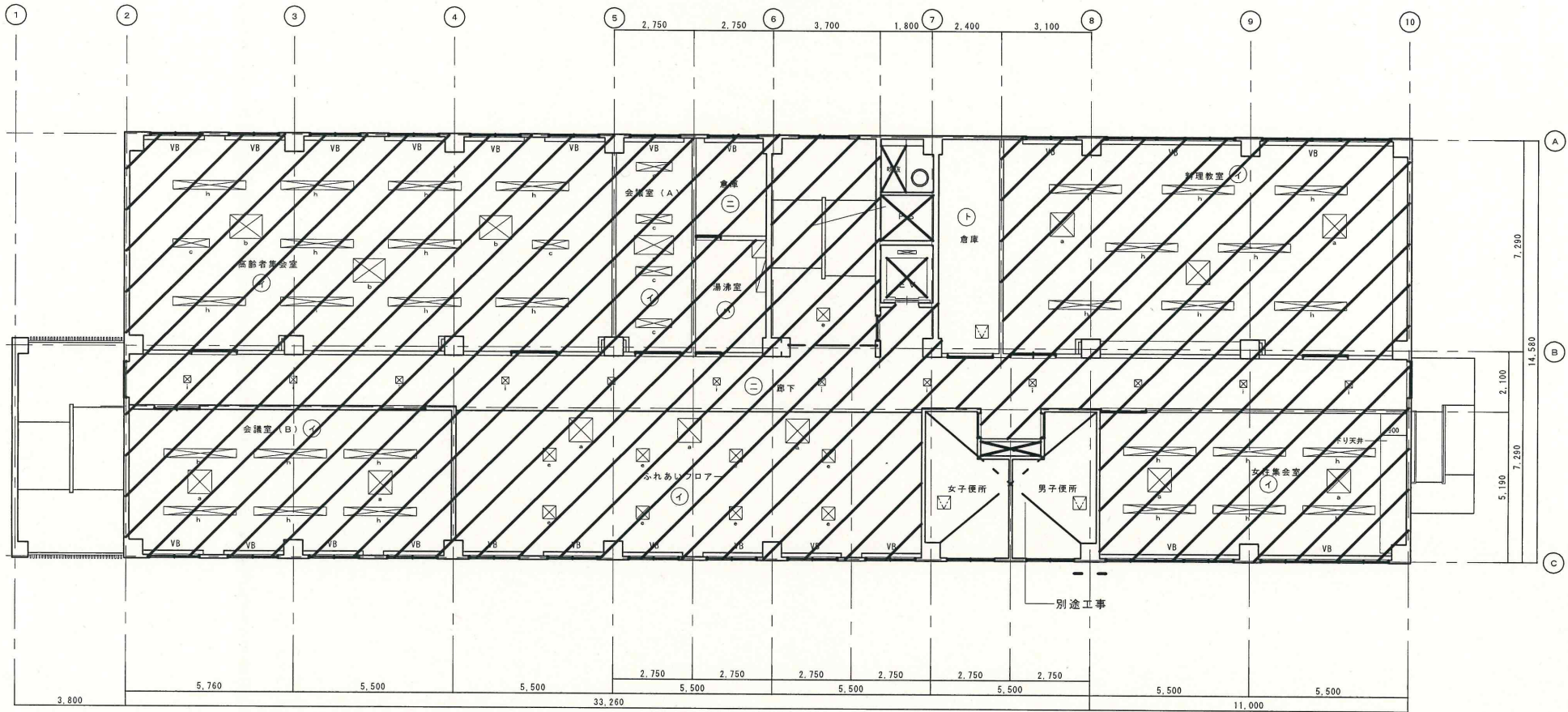


市民福祉会館改修工事（建築工事）		設計図	図面名称	2階平面図（既設）
Date			Scale	1/100
			No.	9

符号	名称	(2) SS 防火防煙シャッター (甲種)	(1) WD 木製片開き戸	(4) SD 鋼製片開き扉 (防火戸)	(5) WD 木製両開き戸	(9) AD アルミ製親子ドア	(4) SD 鋼製両開き扉
形状	寸法						
場所	数量	階段室 1	便所 2	階段室 1	集会室 2	階段 2	倉庫 1
材質	仕上	スチール SOP	木製	スチール OPの上SOP	木製	アルミ	スチール OPの上SOP
ガラス	見込(ア)	F-4.0	40	100	40	P-5.0	70
執階の材質及び形状							
金具	スリット丁番(100)3枚吊、シリコ-本締錠						
符号	名称	(1) WD 木製片開き戸	(5) WD 木製両開き戸	(3) SD 鋼製片開き扉 (防火戸)	(9) SD 鋼製両開き格子扉		
形状	寸法						
場所	数量	場浄、倉庫 2	集会室、料理教室 6	階段室 1	倉庫 1		
材質	仕上	木製	木製	スチール OPの上SOP	スチール OPの上SOP		
ガラス	見込(ア)	F-4.0	40	100	100		
執階の材質及び形状							
金具	スリット丁番(100)3枚吊、シリコ-本締錠						
符号	名称	(11) AW アルミ製引き違い窓	(12) AW アルミ製引き違い窓	(13) AW アルミ製引き違い窓			
形状	寸法						
場所	数量	ふれあいフロアー 1	料理教室、女性集会室 4	便所 2			
材質	仕上	アルミ	アルミ	アルミ			
ガラス	見込(ア)	FL-3.0、北側-型-4.0	70	型-4.0	70		
執階の材質及び形状							
金具	クレセント、引手						

一般事項	1. 建具の符号と種類		2. ガラスの符号と種類		3. 執階の材質及び形状		4. 特記事項	
	符号	種類	符号	種類	符号	材質		
1. 各建具寸法は、全て枠内法を示す。	STD	ステンレス製扉	STS	ステンレス製シャッター	S	透明ガラス	1. 扉玉の高さ FL+()mm 2. マスターキー 要・不要 3. ガラスシールは、(防火ビ-ト又は一般ビ-ト)とする。 4. シリンダー錠のバックセットは()mm 5. 塵取納箱 要・不要 6. メーカー指定 有・無 7. アミ戸の網 サランネット・ステンレスネット	
2. 本表には、連作家具の建具は含まない。	SD	スチール製扉	SS	スチール製シャッター	P	硝子ガラス		
3. ドアの開閉方向は、平面図による。	AD	アルミ製扉	STG	ステンレス製ガラリ	F	型ガラス		
	WD	木製扉	SG	スチール製ガラリ	FL	フロートガラス		
	TD	強化ガラス扉	AG	アルミ製ガラリ	HFV	網織入熱線吸収ガラス		
	STW	ステンレス製窓	WG	木製ガラリ	HRS	熱線反射ガラス(ハード)		
	SW	スチール製窓	F	扉	HRB	熱線反射ガラス(ソフト)		
	AW	アルミ製窓	FD	戸襖		W		木
	WW	木製窓	S	紙障子		B		ブロンズ

23 09 20 PM 1:34 M:\00620-zaisankanr\ika\000000MASTER\資料\0910_市有売却地V三原市市民福祉会館V電田一向井さんへ【図面】V (PDF)にしないてい) CADデータ_023市民福祉会館フォルダV市民福祉会館改修工事設計図V建築参考図K242F051_3JC



仕上

記号	仕上	記号	仕上
イ	LGS 下地 GB t=9.5 捨張り 岩綿吸音板 t=12.0	子	木 天井下地 ベニヤ t=4.0
ロ	既設 木天井下地 フリント・ド' 杉貼紙		
ハ	LGS 下地 ケイ酸板 t=5.0 VP塗		
ニ	LGS 下地 化粧石膏ボード t=9.5		
ホ	LGS 下地 GB t=9.5 下地 ビニルクロス		
ヘ	既設 モルタル VPの上 AEP塗	VB	ブライント' ヌックス 厚=120
ト	既設 のまま	▽	天井点検口 450□

天井開口補強リスト

記号		記号	
△	820×820	△	300×2500
△	820×1110	△	250×250
△	300×1250	△	220×10060
△	200×1250	△	220×6650
△	450×450		
△	300×3750		
△	640×1350	△	225φ

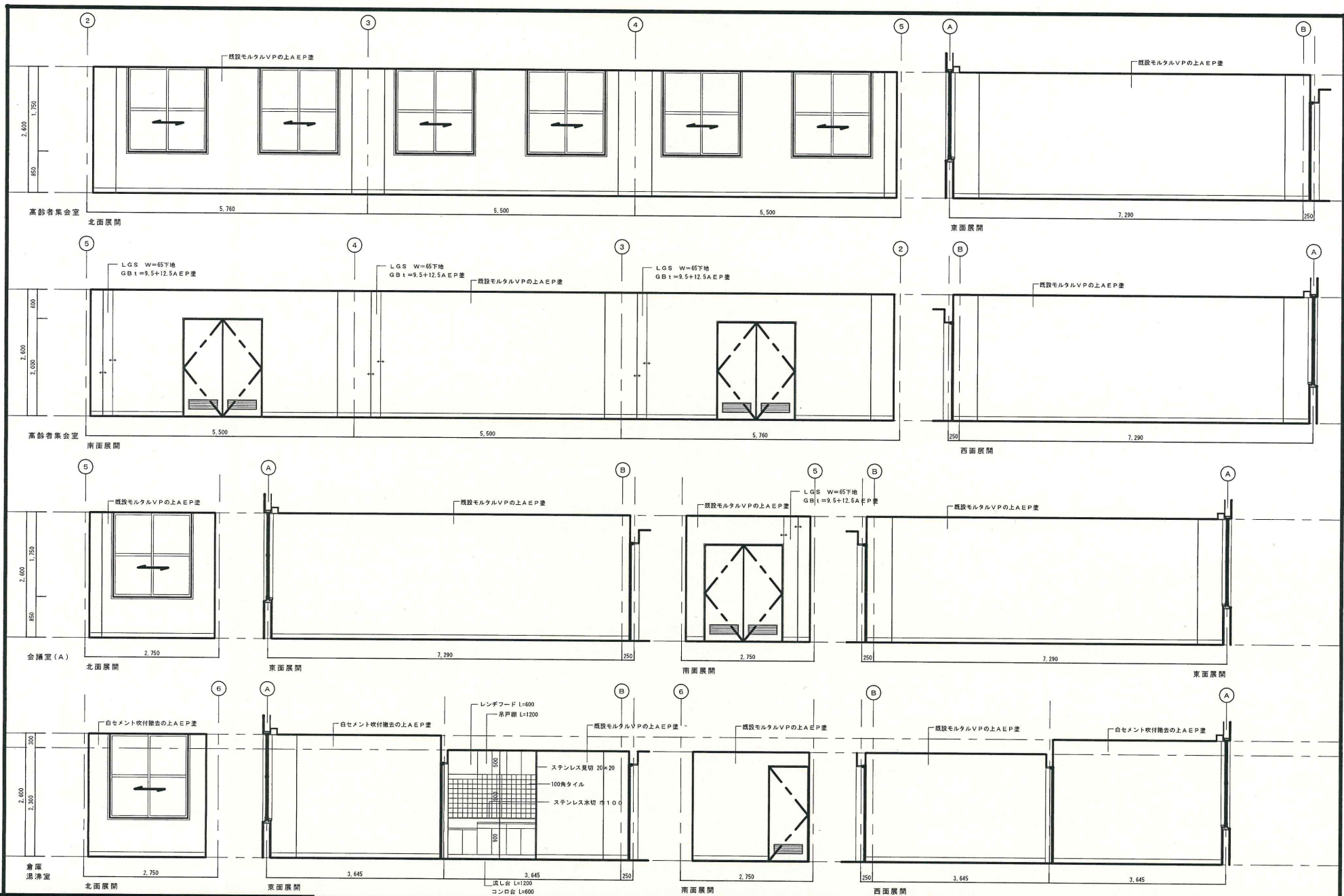
凡例
 改修部分

市民福祉会館改修工事（建築工事） 設計図

Date _____

図面名称 2階天井伏図（改修後）

Scale 1/100 No. 10



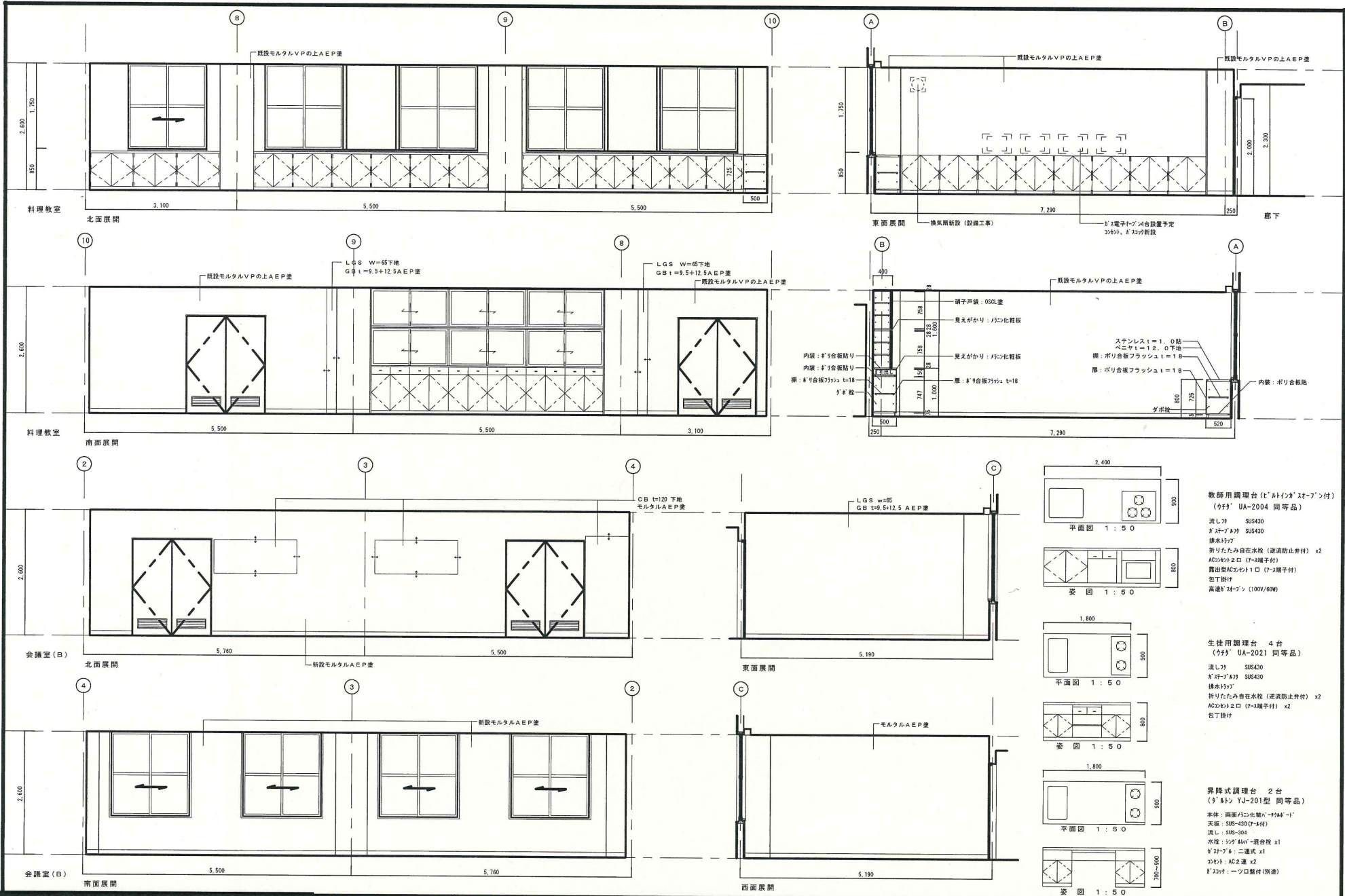
市民福祉会館改修工事（建築工事） 設計図

Date

図面名称 展開図（2F-1）（改修後）

Scale 1/50

No. 12



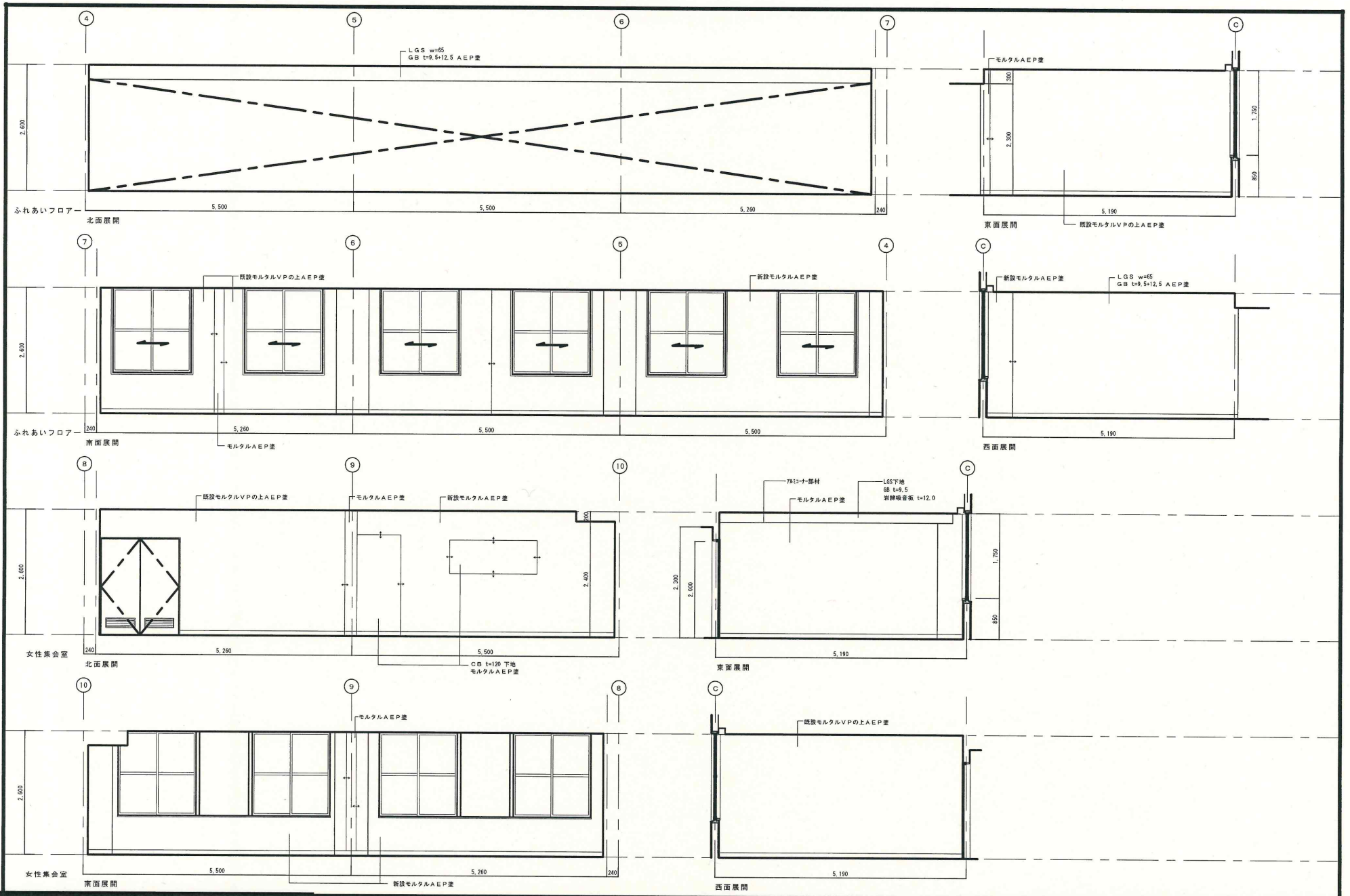
- 教師用調理台 (L'ネトイカ'スポン付)**
 (分付) UA-2004 同等品)
 流し: SUS430
 ストープ: SUS430
 排水: 排水
 折りたたみ自在水栓 (逆流防止弁付) x2
 AC20x2口 (7-3端子付)
 露出型AC10x1口 (7-3端子付)
 包丁掛付
 高さ: 2170 (100/60)
- 生徒用調理台 4台**
 (分付) UA-2021 同等品)
 流し: SUS430
 ストープ: SUS430
 排水: 排水
 折りたたみ自在水栓 (逆流防止弁付) x2
 AC20x2口 (7-3端子付) x2
 包丁掛付
- 昇降式調理台 2台**
 (分付) YJ-201 同等品)
 本体: 両面コン化粧板 (724E-1)
 天板: SUS-430 (7-4付)
 流し: SUS-304
 水栓: 3/4" Mm 混合栓 x1
 ストープ: AC2連 x1
 コック: 二連式 x2
 ストープ: ーツ口蓋付 (別途)

市民福祉会館改修工事 (建築工事) 設計図

Date

図面名称 展開図 (2F-2) (改修後)

Scale 1/50 No. 13



市民福祉会館改修工事（建築工事） 設計図

Date

図面名称 展開図 (2F-3) (改修後)

Scale 1/50

No. 14