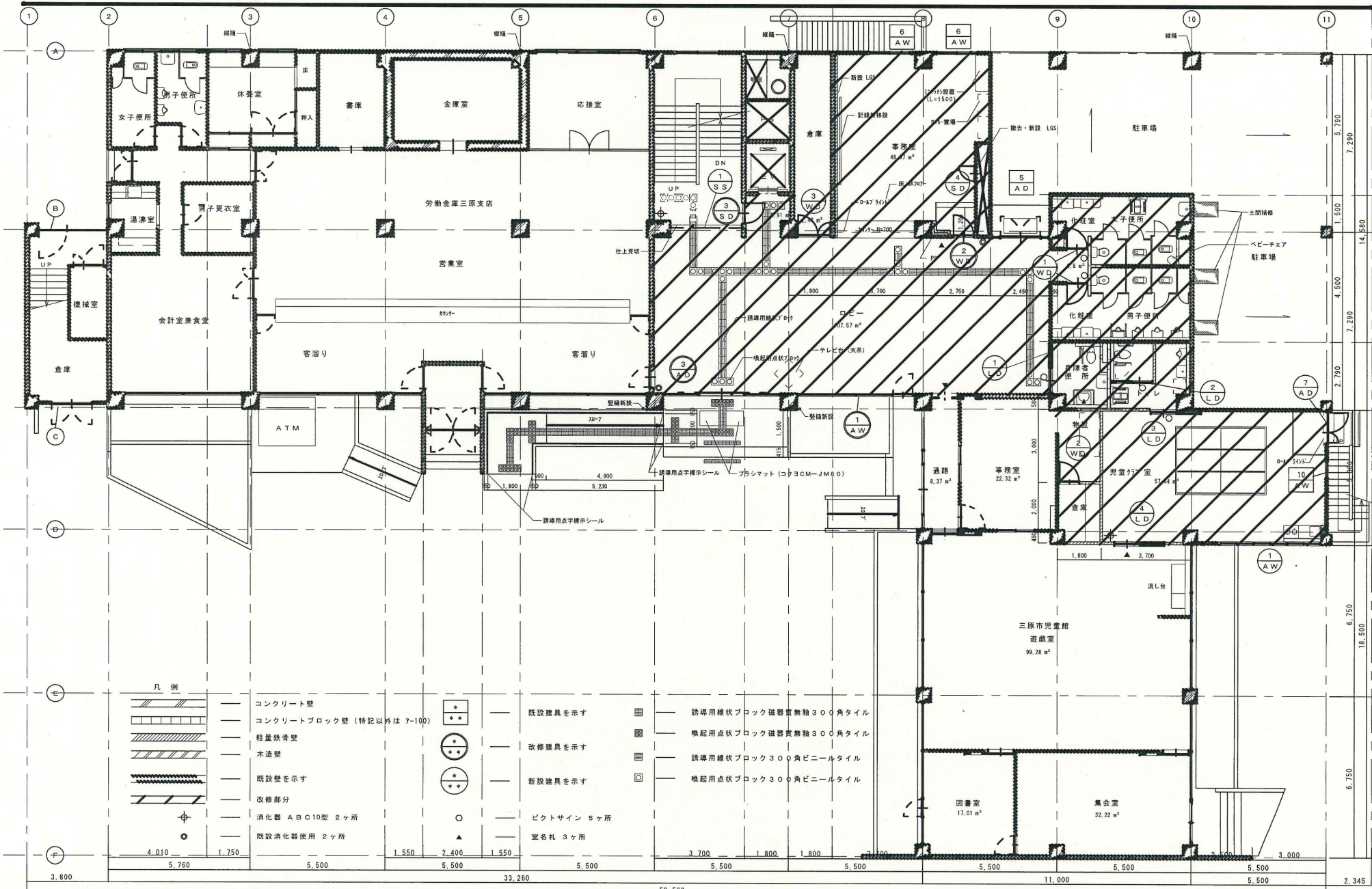


内部仕上表 < 既設 >										内部仕上表 < 改修後 >									
階	室名	床	巾木	扉	壁	天井	備考	階	室名	床	巾木	扉	壁	天井	備考				
1階	休憩室(6帖)	畳敷き	畳寄せ	ジュラク塗	ジュラク塗	グリッド・ド・杉貼庇	2450	事務室	畳下地共撤去 ベニヤ下地共撤去 Pタイル撤去	畳寄せ撤去 雑巾掃撤去 Pタイル撤去	ジュラク撤去 下地処理の上 AEP塗 ベニヤ下地共撤去の上 モザイク AEP塗	ジュラク撤去 下地処理の上 AEP塗 ベニヤ下地共撤去の上 モザイク AEP塗	グリッド・ド下地共撤去 ベニヤ下地共撤去 ジュ・トーンt=9.0下地共撤去	2550	受付カウンター ニキヤン L=1500 壁名札 記帳板移設 4-BX移設 0-47'ライク' 新設				
	押入	ベニヤ	雑巾掃	ベニヤ	ベニヤ	ベニヤ	2450		畳下地モルタル塗 710-707-H=50下地 ビニール床帯電防止 t=2.0	ビニール巾木 H=100	ビニール巾木 H=100	ジュ・トーンt=9.0下地共撤去	LGS 下地新設の上 GB t=9.5 捨張り 岩綿吸音板 t=12						
	湯沸室	Pタイル貼	ソフト巾木 H=100	モザイク 一部710'キヤ'貼 t=6.0 ビニールクロス貼	VP モザイク 一部710'キヤ'貼 t=6.0 ビニールクロス貼	VP ジュ・トーン t=9.0	2600		スラング流台L=1600 スラング'ス台L=600 吊戸棚										
	事務室	Pタイル貼	ソフト巾木 H=100	モザイク	VP モザイク	VP ジュ・トーン t=9.0	2600		受付カウンター										
	ロビー	Pタイル貼	ソフト巾木 H=100	モザイク下地 ビニールクロス貼	雑塗 モザイク下地 ビニールクロス貼	雑塗 GB t=9.0 ジュ・トーン t=6.0吹付	3000		Pタイル撤去の上 ビニール床シート t=2.5	ソフト巾木撤去の上 ビニール巾木 H=100	ビニールクロス撤去 既設モザイク下地 下地処理 複層塗材 E (ゆず肌)	既設モザイク下地 下地処理 複層塗材 E (ゆず肌)	GB t=9.0 下地共撤去 ジュ・トーン吹付撤去 LGS 下地新設の上 GB t=9.5 捨張り 岩綿吸音板 t=12	3000	行事予定表裏面 再使用 案内板撤去 再使用 誘導ブロック新設 テレビ台(BB-TH21)				
	男子化粧室 男子便所 (1~5階)	防水モザイク下地 磁器タイル貼	100角タイル貼 H=1900	モザイク	VP モザイク	VP 石綿板 t=4.0 目隠し張り	2300		モザイクのみ撤去 一部37'の の9'のタイル打設後 下地調整モザイク補修の上 ビニール床シート t=2.5	100角タイルのみ撤去の上 ビニール床シート貼り上げH=70	100角タイル H=1900のみ 撤去の上 モザイク補修の上複層塗材 E 新設モザイクの上複層塗材 E	既設モザイク VP下地処理 の上複層塗材 E	石綿板 t=4.0 VP 下地共撤去	2300	トイレ・ボリ合板 7'3'タイル 新設 ビニール 洗面カウンター				
	女子化粧室 女子便所 (1~5階)	防水モザイク下地 磁器タイル貼	100角タイル貼 H=1900	モザイク	VP モザイク	VP 石綿板 t=4.0 目隠し張り	2300		モザイクのみ撤去 一部37'の の9'のタイル打設後 下地調整モザイク補修の上 ビニール床シート t=2.5	100角タイルのみ撤去の上 ビニール床シート貼り上げH=70	100角タイル H=1900のみ 撤去の上 モザイク補修の上複層塗材 E 新設モザイクの上複層塗材 E	既設モザイク VP下地処理 の上複層塗材 E	石綿板 t=4.0 VP 下地共撤去	2300	トイレ・ボリ合板 7'3'タイル 新設 ビニール 洗面カウンター				
	食品庫	防水モザイク	防水モザイク H=100	モザイク	VP モザイク	VP 石綿板 t=4.0 目隠し張り	2600		防水モザイク撤去の上 モザイク下地 ビニール床シート t=2.5	防水モザイク撤去の上 モザイク下地 ビニール床シート貼り上げH=70	既設モザイク VP下地処理の上AEP塗 モザイク AEP塗	既設モザイク VP下地処理の上AEP塗 モザイクAEP塗	石綿板 t=4.0 VP 下地共撤去	2300	ビニール				
	食品庫	防水モザイク	防水モザイク H=100	モザイク	VP モザイク	VP 石綿板 t=4.0 目隠し張り	2600		防水モザイク撤去の上 モザイク下地 ビニール床シート t=2.5	防水モザイク撤去の上 モザイク下地 ビニール床シート貼り上げH=70	既設モザイク VP下地処理の上AEP塗 モザイク AEP塗	既設モザイク VP下地処理の上AEP塗 モザイク AEP塗	石綿板 t=4.0 VP 下地共撤去	2300	ビニール				
	冷蔵庫置場	防水モザイク	防水モザイク H=100	モザイク	VP モザイク	VP 木毛モザイク板 t=18 自セメント吹付			防水モザイク撤去の上 モザイク下地 ビニール床シート t=2.5	防水モザイク撤去の上 モザイク下地 ビニール床シート貼り上げH=70	既設モザイク VP下地処理の上AEP塗 モザイク AEP塗	既設モザイク VP下地処理の上AEP塗 モザイク AEP塗	LGS 下地新設の上 タイル AEP t=6.0(目隠し)	2300	ビニール ベニヤシート				
	厨房	防水モザイク	防水モザイク H=100	モザイク	VP モザイク	VP 木毛モザイク板 t=18 自セメント吹付			既設防水モザイク下地 タイル 量 t=50 (可動式) モザイク AEP塗	既設モザイク下地 ビニール巾木 H=100 新設モザイク下地 ビニール巾木 H=100	既設モザイク VP下地処理の上AEP塗 モザイク AEP塗 LGS w=65下地新設 GB t=9.5+12.5の上AEP塗	既設モザイク VP下地処理の上AEP塗 モザイク AEP塗 LGS w=65下地新設 GB t=9.5+12.5の上AEP塗	石綿板 t=4.0 VP 及び ジュ・トーンt=9.0下地共撤去 LGS 下地新設の上 GB t=9.5 捨張り 岩綿吸音板 t=12	2700	給気7'3' 7'3'タイル100'4'防虫アミ付 天井t=61'200'200'41'400' 壁名札 V84'タイル新設 0-47'ライク' 新設 タイル				
	検収室	防水モザイク	防水モザイク H=100	モザイク	VP モザイク	VP 石綿板 t=4.0 目隠し張り	2600		既設防水モザイク下地 タイル(タイル系) ビニール床シート t=2.5	既設モザイク下地の上 ビニール巾木 H=100	既設モザイク VP下地処理の上AEP塗 モザイク AEP塗 LGS w=65下地新設 GB t=9.5+12.5の上AEP塗	既設モザイク VP下地処理の上AEP塗 モザイク AEP塗 LGS w=65下地新設 GB t=9.5+12.5の上AEP塗	LGS 下地新設の上 化粧石膏'ド' t=9.5	2700					
	事務室	Pタイル貼	ソフト巾木 H=100	モザイク	VP モザイク	VP ジュ・トーン t=9.0	2600		既設防水モザイク下地 タイル(タイル系) ビニール床シート t=2.5	既設モザイク下地の上 ビニール巾木 H=100	既設モザイク VP下地処理の上AEP塗 モザイク AEP塗 LGS w=65下地新設 GB t=9.5+12.5の上AEP塗	既設モザイク VP下地処理の上AEP塗 モザイク AEP塗 LGS w=65下地新設 GB t=9.5+12.5の上AEP塗	LGS 下地新設の上 化粧石膏'ド' t=9.5	2700					
	便所	防水モザイク下地 磁器タイル貼	モザイクタイル貼 H=400	モザイク	VP モザイク	VP 石綿板 t=4.0 目隠し張り	2600		既設防水モザイク下地 タイル(タイル系) ビニール床シート t=2.5	既設モザイク下地の上 ビニール巾木 H=100	既設モザイク VP下地処理の上AEP塗 モザイク AEP塗 LGS w=65下地新設 GB t=9.5+12.5の上AEP塗	既設モザイク VP下地処理の上AEP塗 モザイク AEP塗 LGS w=65下地新設 GB t=9.5+12.5の上AEP塗	LGS 下地新設の上 化粧石膏'ド' t=9.5	2700	棚				
事務室	長尺シート貼	ソフト巾木 H=100	ビニールクロス	ビニールクロス	ジュ・トーン t=9.0	2700								2700					
通路	長尺シート貼	ソフト巾木 H=100	ビニールクロス	ビニールクロス	ジュ・トーン t=9.0	2700									2700				
遊戯室	木フロア直貼	ソフト巾木 H=100	ビニールクロス	ビニールクロス	ジュ・トーン t=9.0	2700									2700				
図書室	木フロア直貼	ソフト巾木 H=100	ビニールクロス	ビニールクロス	ジュ・トーン t=9.0	2700									2700				
集會室	木フロア直貼	ソフト巾木 H=100	ビニールクロス	ビニールクロス	ジュ・トーン t=9.0	2700									2700				
4階	洗面所	リリウム貼	ソフト巾木 H=100	モザイク	VP モザイク	VP ジュ・トーン t=9.0	2600		既設防水モザイク下地 タイル(タイル系) ビニール床シート t=2.5	既設モザイク下地の上 ビニール巾木 H=100	既設モザイク VP下地処理の上AEP塗 モザイク AEP塗 LGS w=65下地新設 GB t=9.5+12.5 (耐水) の上AEP塗	既設モザイク VP下地処理の上AEP塗 モザイク AEP塗 LGS w=65下地新設 GB t=9.5+12.5 (耐水) の上AEP塗	ジュ・トーン t=9.0 下地共撤去の上 LGS 下地新設の上 タイルt=6.0 目隠し AEP塗	2600	VB8'タイル 雑塗 ビニール				

23 09 20 PM 1:20 N:\060020-zai-san-kan-ika\000000MASTER管理用\0910_市有地売却元三原市市民福祉会館(電田一向井さん)【図面】*(PDF)にしてください CADデータ_023市民福祉会館フォルダ市民福祉会館改修工事設計図\建築参考図\F0401_01c



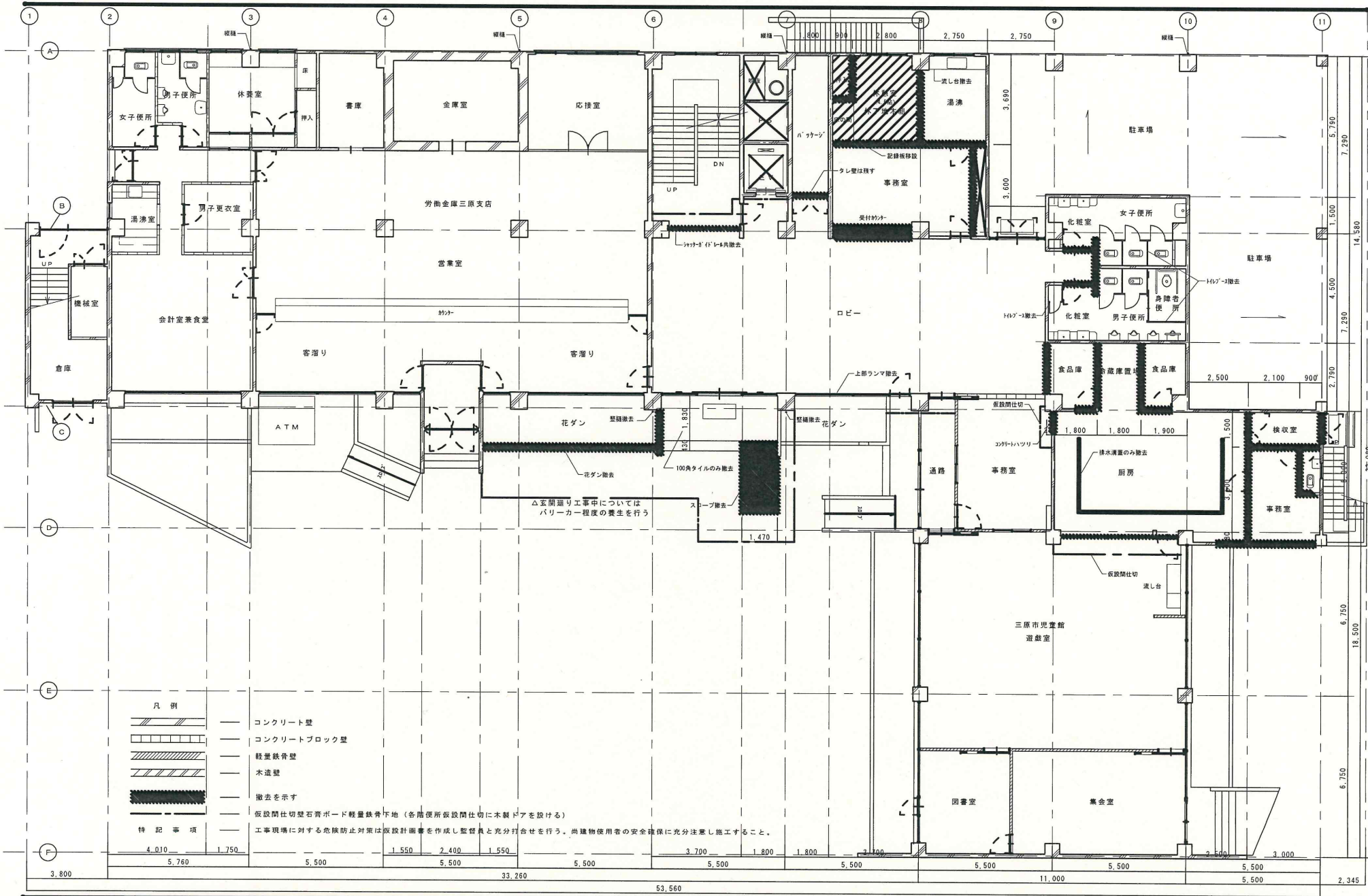
市民福祉会館改修工事 (建築工事) 設計図

Date

図面名称 1階平面図 (改修後)

Scale 1/100

No. 8



市民福祉会館改修工事（建築工事） 設計図

Date

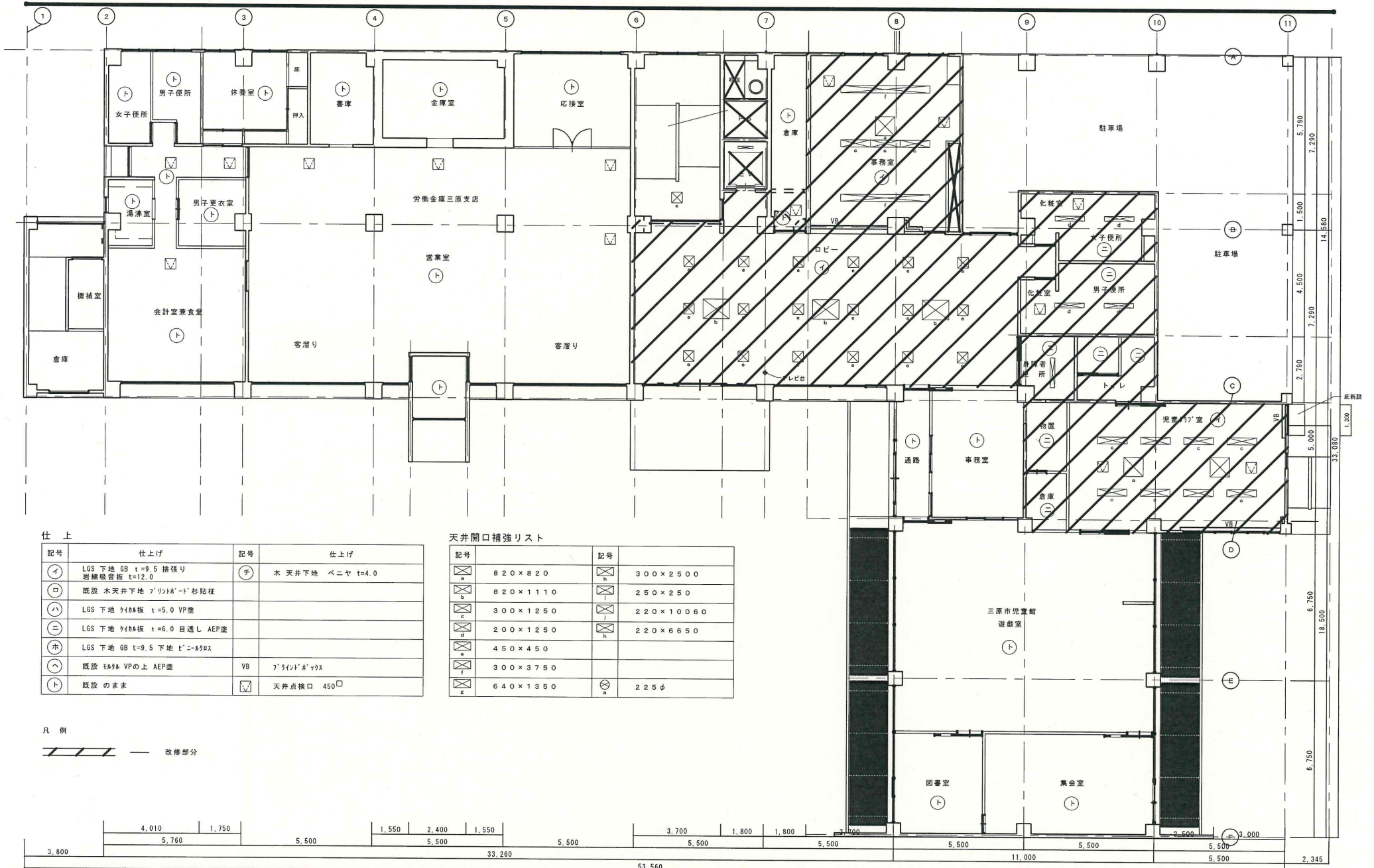
図面名称 1階平面図（既設）

Scale 1/100

No. 9

符号	名称	① SS	① LD	② LD	③ LD	④ LD	① AW	① WD
形状								
寸法		2,900 x 3,000	930 x 2,000 / 1,040 x 2,200 / 1,970 x 40	775 x 2,000 / 885 x 2,200 / 1,660 x 40	1,060 x 2,000 / 950 x 2,200 / 2,010 x 40	1,060 x 2,000 / 950 x 2,200 / 2,010 x 40	1,200 x 1,000 / 1,295 x 4,025 / 1,295 x 1,700	100 x 800 / 150 x 1,300 / 150 x 2,000
場所	数量	階段室 1	身障者便所 1	トイレ 1	トイレ 1	児童ｸﾞﾗﾌﾞﾝ室 2	児童ｸﾞﾗﾌﾞﾝ室 1	便所 10
材質	仕上	ステン	鋼製	鋼製	鋼製	鋼製	アルミ	木製
ガラス	見込(ア)	SOP	SOP	F-4,0	SOP	SOP	TP-4,0	TP-4,0
ガラス	見込(ア)		190, 40	139, 40	160, 40	139, 40	70	40
執樞の材質及び形状		ｸﾞﾗｲﾄﾞﾚｰﾝ、ｼﾞﾝｸﾞｰｸﾞｰｽ、煙感知器連動	SUS引棒、ｲﾝﾄﾞｽﾄｯﾌﾟｰﾝ、ﾌﾙｰﾄﾞｸﾞﾗﾌﾞ	SUS引棒、ｲﾝﾄﾞｽﾄｯﾌﾟｰﾝ、ﾌﾙｰﾄﾞｸﾞﾗﾌﾞ	SUS引棒、ｲﾝﾄﾞｽﾄｯﾌﾟｰﾝ、ﾌﾙｰﾄﾞｸﾞﾗﾌﾞ	SUS引棒、ｲﾝﾄﾞｽﾄｯﾌﾟｰﾝ、ﾌﾙｰﾄﾞｸﾞﾗﾌﾞ	ｸﾞﾚｰｾﾝﾄ、引手	ｽﾌﾟﾘﾝｸﾞ丁番(100)3枚用、ｼﾞﾝｸﾞｰ本締錠
金具		危険防止装置						ｽﾌﾟﾘﾝｸﾞ丁番(100)3枚用、ｼﾞﾝｸﾞｰ本締錠
符号	名称	② WD	③ WD	⑦ AD	④ SD	② WD	③ SD	④ SD
形状								
寸法		100 x 800 / 150 x 2,000	100 x 450 / 100 x 800 / 1,240 x 2,000	100 x 100 / 150 x 2,000 / 800 x 2,000	600 x 600	100 x 800 / 150 x 2,000	800 x 2,100	600 x 600
場所	数量	倉庫 1	倉庫 1	児童ｸﾞﾗﾌﾞﾝ室 1	PS 3	事務室 1	階段室 1	PS 2
材質	仕上	木製	木製	アルミ	ステン	木製	ステン	ステン
ガラス	見込(ア)	40	40	TP-4,0	SOP	ポリカーボネイト	OPの上 SOP	OPの上 SOP
ガラス	見込(ア)			70	100	40	100	100
執樞の材質及び形状		ｽﾌﾟﾘﾝｸﾞ丁番(100)3枚用、ｼﾞﾝｸﾞｰ本締錠	ｽﾌﾟﾘﾝｸﾞ丁番(100)3枚用、ｼﾞﾝｸﾞｰ本締錠	ｽﾌﾟﾘﾝｸﾞ丁番、D.C.、ｼﾞﾝｸﾞｰ本締錠	ｽﾌﾟﾘﾝｸﾞ丁番、分電盤錠	ｽﾌﾟﾘﾝｸﾞ丁番(100)3枚用、ｼﾞﾝｸﾞｰ本締錠	D.C.、建具調整	ｽﾌﾟﾘﾝｸﾞ丁番(100)3枚用、ｼﾞﾝｸﾞｰ本締錠
金具		戸当り、D.C.、ｲﾝﾊﾞｰﾝﾄﾞﾙ	戸当り、D.C.、ﾌﾗﾝｽ落し、ｲﾝﾊﾞｰﾝﾄﾞﾙ	ﾌﾗﾝｽ落し		戸当り、D.C.、ｲﾝﾊﾞｰﾝﾄﾞﾙ		戸当り、D.C.、ｲﾝﾊﾞｰﾝﾄﾞﾙ
符号	名称	① AW	① AW	③ AD	⑧ SD	⑤ AD	⑤ AW	① D AW
形状								
寸法		1,600 x 1,750	70 x 1,052 x 1,052 x 70 / 70 x 1,052 x 1,052 x 70 / 2,315 x 4,700 / 2,315 x 4,700	70 x 1,140 x 855 x 70 / 855 x 70 x 1,140 x 70 / 2,000 x 1,280 / 2,000 x 1,280 / 4,700	750 x 750 / 1,500 x 2,000	250 x 1,600 x 750 / 250 x 2,240	1,600 x 1,000	600 x 600
場所	数量	身障者便所 1	ロビー 1	ロビー 1	撤去	ロビー 1	事務室 2	児童ｸﾞﾗﾌﾞﾝ室 1
材質	仕上	アルミ	アルミ	アルミ		アルミ	アルミ	アルミ
ガラス	見込(ア)	TP-4,0 (型)	FL-5,0	FL-5,0		P-5,0	型 4.0	型 4.0
ガラス	見込(ア)	70	100	100		70	70	70
執樞の材質及び形状		ｸﾞﾚｰｾﾝﾄ、引手	排煙用ﾊﾞﾚｰﾄﾞ	排煙用ﾊﾞﾚｰﾄﾞ		ﾌﾞﾗｲﾄﾞｸﾞﾗﾌﾞ、取手、ｼﾞﾝｸﾞｰ本締錠	ｸﾞﾚｰｾﾝﾄ、引手	
金具			外倒し標準金物一式	外倒し標準金物一式				

一般事項		1. 建具の符号と種類		2. ガラスの符号と種類				3. 執樞の材質及び形状		4. 特記事項		
1. 各建具寸法は、全て枠内法を示す。 2. 本表には、造作家具の建具は含まない。 3. ドアの開閉方向は、平面図による。		符号	種類	符号	種類	符号	種類	符号	材質	形状	1. 握玉の高さ FL + () mm 2. マスターキー 要・不要 3. ガラスシールは、(防火ビード又は一般ビード) とする。 4. シリンダー錠のバックセットは () mm 5. 塵取箱 要・不要 6. メーカー指定 有・無 7. アミ戸の網 ・ サランネット ・ ステンレスネット	
○ — 新設建具を示す ⊙ — 改修建具を示す □ — 既設建具を示す		ST D	ステンレス製扉	ST S	ステンレス製シャッター	S	透明ガラス	PW	網(線)入層ガラス (L)	S	ステン	
		SD	スチール製扉	SS	スチール製シャッター	P	磨ガラス	FW	網(線)入型ガラス (L)	ST	ステンレス	
		AD	アルミ製扉	ST G	ステンレス製ガラス	F	型ガラス	HP	熱線吸収ガラス	A	アルミ	
		WD	木製扉	SG	スチール製ガラス	FL	フロートガラス	HFW	網線入熱線吸収ガラス	TB	テラゾーブロック	
		TD	強化ガラス扉	AG	アルミ製ガラス	TP	強化ガラス	HR S	熱線反射ガラスシルバー	M	モルタル	
		ST W	ステンレス製窓	WG	木製ガラス	L	合わせガラス	HR B	熱線反射ガラスブロンズ	W	木	
		SW	スチール製窓	F	襖	D	複層ガラス			B	ブロンズ	
		AW	アルミ製窓	FD	戸襖							
		WW	木製窓	S	紙障子							



仕上

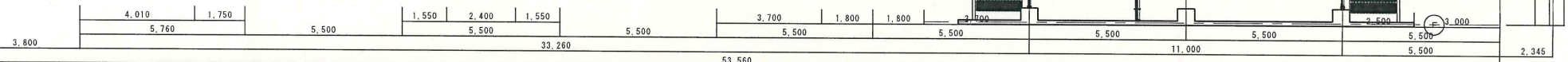
記号	仕上げ	記号	仕上げ
イ	LGS 下地 GB t=9.5 補強り 岩綿吸音板 t=12.0	チ	木天井下地 ベニヤ t=4.0
ロ	既設 木天井下地 プリント・ト' 杉貼症		
ハ	LGS 下地 石膏板 t=5.0 VP産		
ニ	LGS 下地 石膏板 t=6.0 目隠し AEP産		
ホ	LGS 下地 GB t=9.5 下地 t=4.0		
ヘ	既設 石膏板 VPの上 AEP産	VB	プライド'ネックス
ト	既設 のまま	▽	天井点検口 450□

天井開口補強リスト

記号	記号	記号	記号
△	820×820	△	300×2500
□	820×1110	△	250×250
△	300×1250	△	220×10060
△	200×1250	△	220×6650
△	450×450		
△	300×3750		
△	640×1350	○	225φ

凡例

////// 改修部分



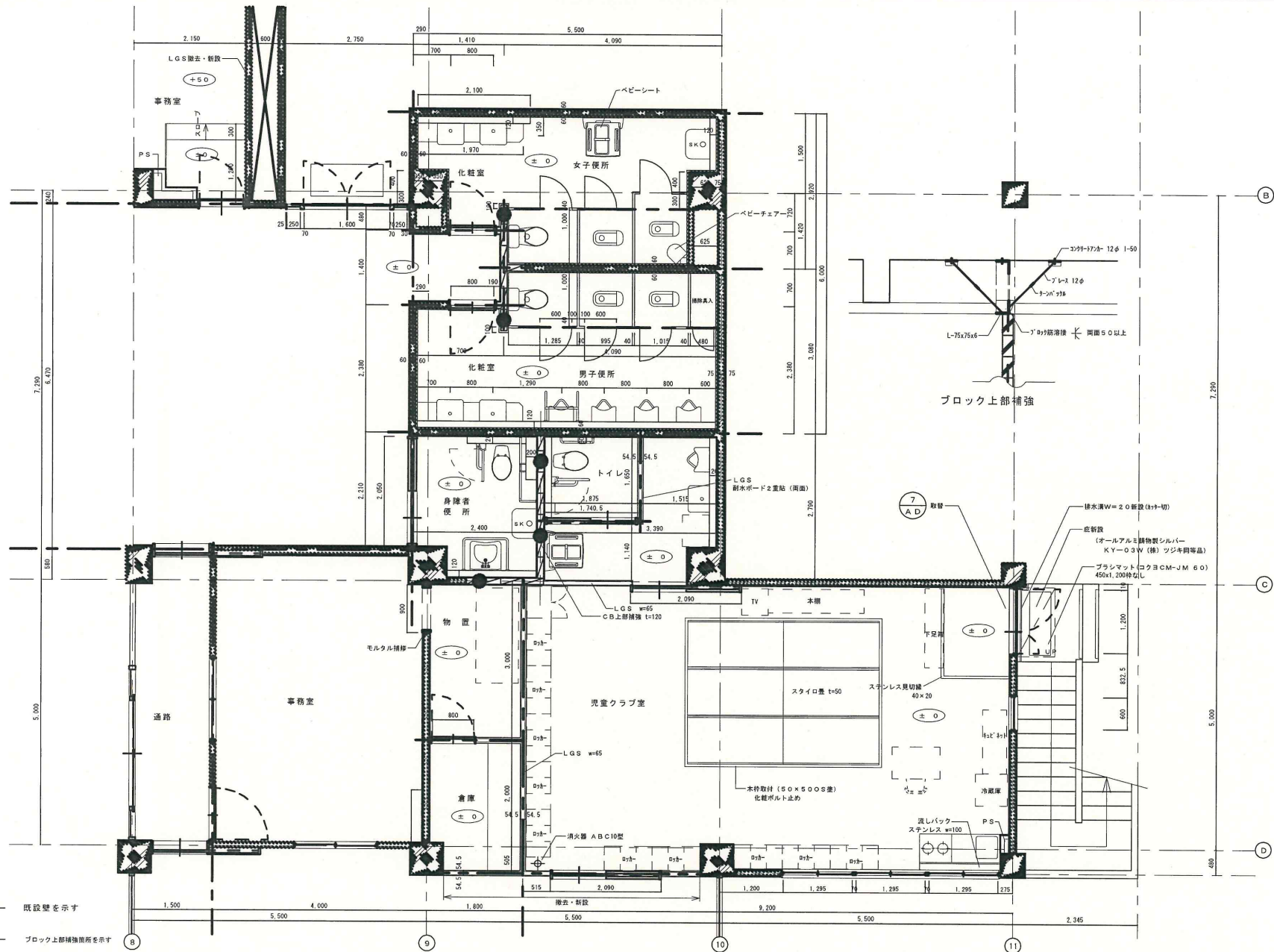
市民福祉会館改修工事（建築工事） 設計図

Date

図面名称 1階天井伏図（改修後）

Scale 1/100

No. 10



市民福祉会館改修工事 (建築工事)

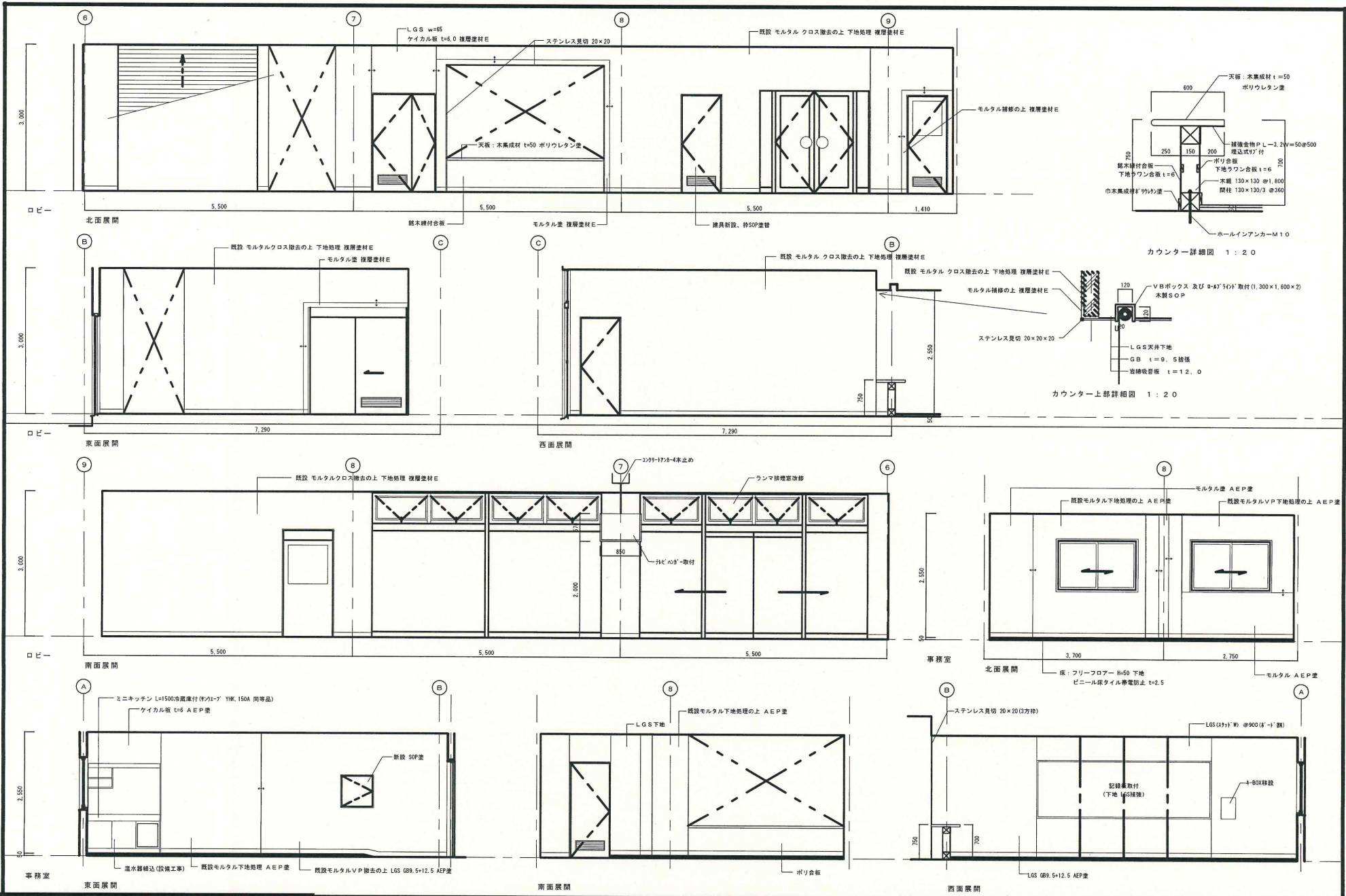
設計図

図面名称 1階便所廻り詳細図

Date

Scale 1/50

No 12



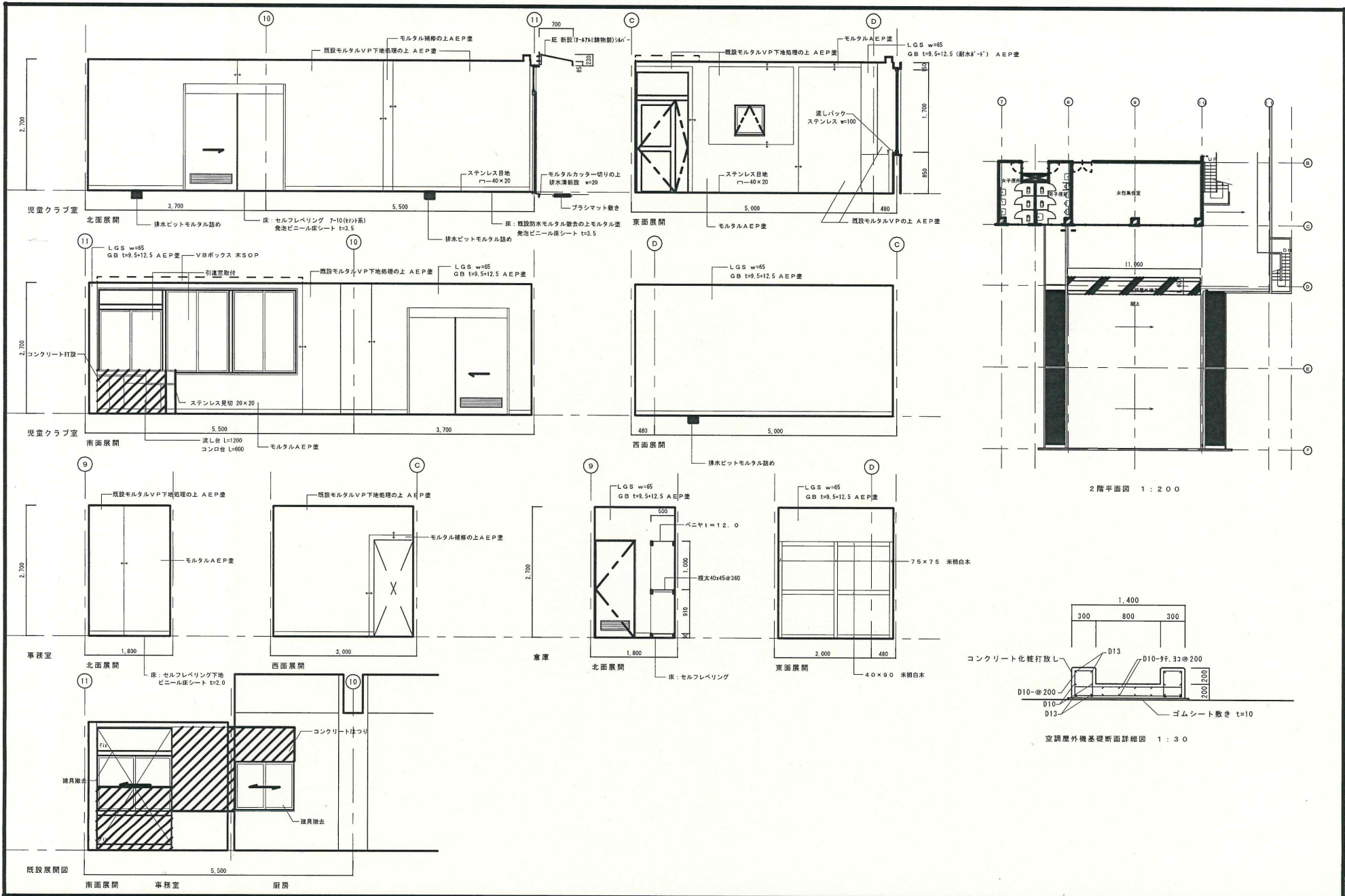
市民福祉会館改修工事（建築工事） 設計図

Date

図面名称 展開図 (1F-1) (改修後)

Scale 1/50

No. 17



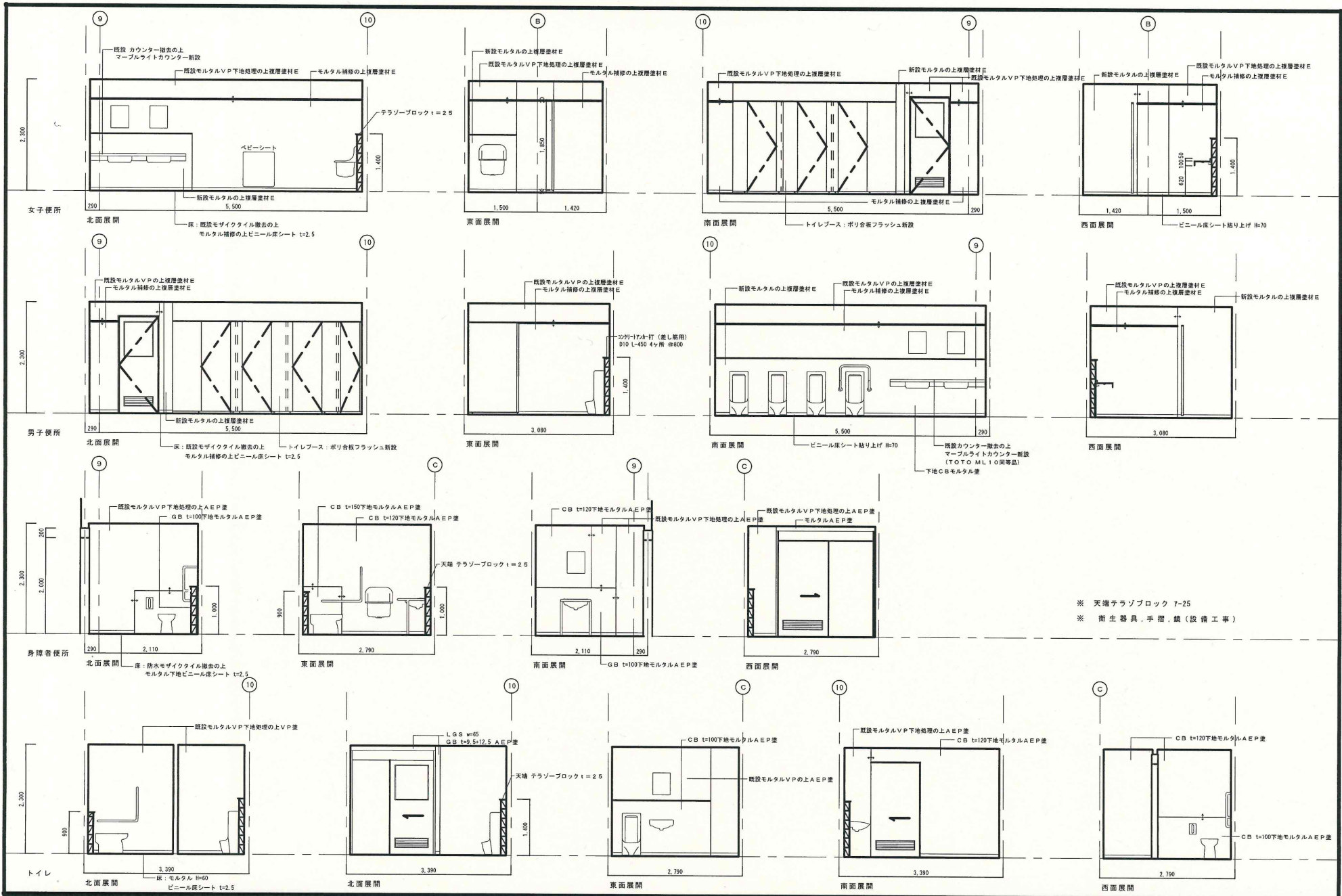
市民福祉会館改修工事（建築工事） 設計図

Date

図面名称 展開図（1F-2）（改修後）

Scale 1/50

No. 18



市民福祉会館改修工事（建築工事） 設計図

Date

図面名称 展開図（1F-3）（改修後）

Scale 1/50 No. 19