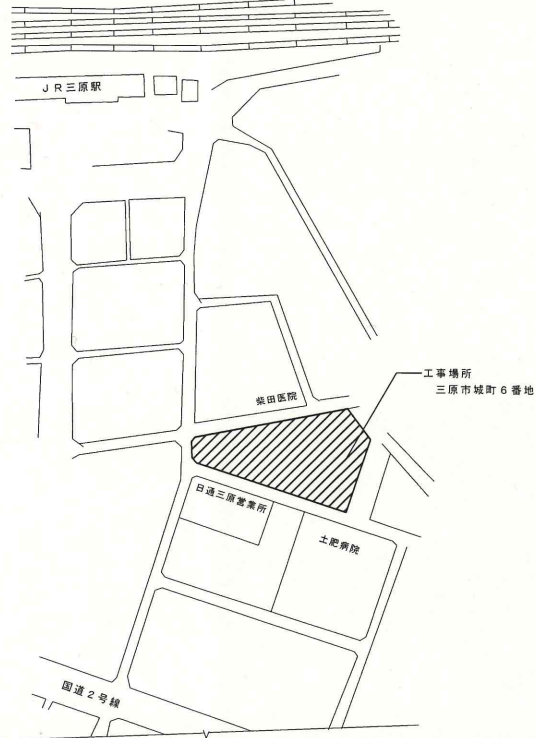


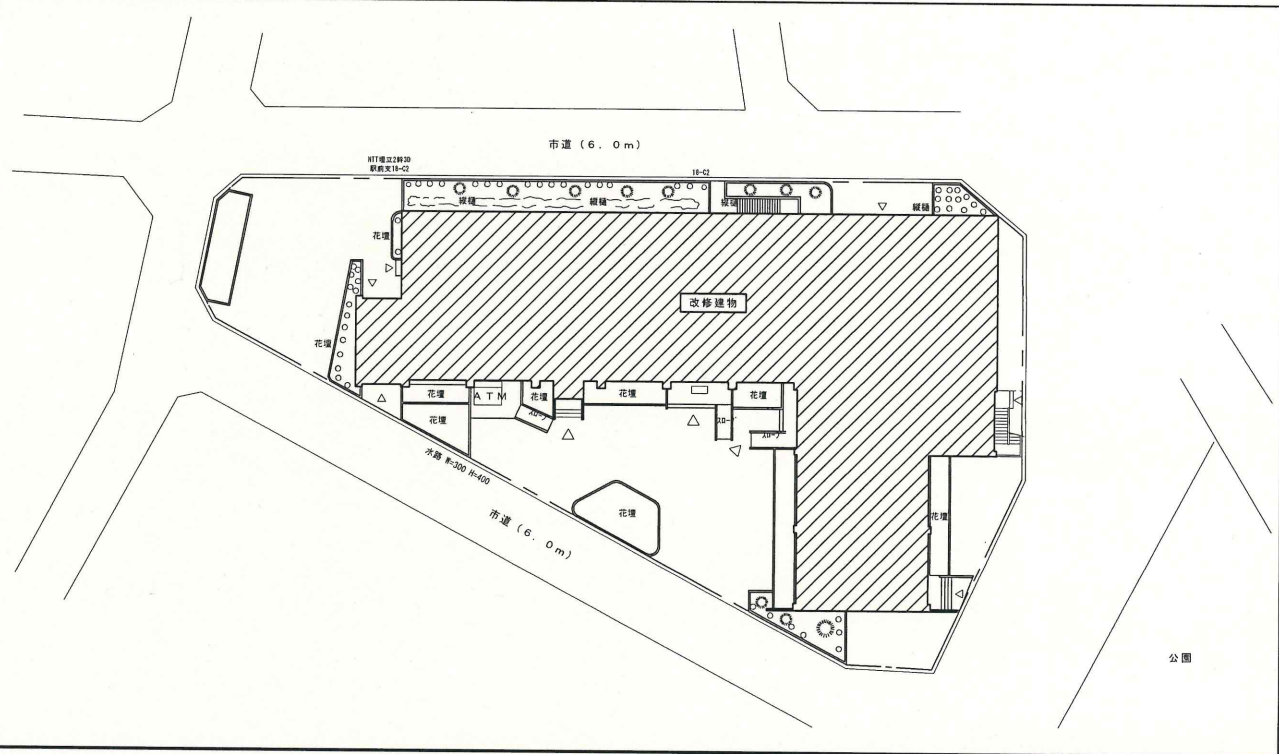




付近見取図



配置図 1/300



凡例

記号	名称	管種	規格	備考
R	冷媒管	断熱材被覆銅管		メーカー標準品(保温材共)
D	ドレン管	硬質塩化ビニル管	VP JIS K 6741	
	換気ダクト	スパイラルダクト	亜鉛鍍板製	

保温仕様

区分	施工箇所	保温種別
冷媒管	機械室露出	B (口) IV
	屋外露出	保温化粧ケース(ステンレス)
ドレン管	天井内	c (口) V
	機械室露出	a (口) V
換気ダクト	湯沸室	N (イ) VII

制御配管配線工事区分表

工事種別	本工事	電気工事
一次側電源供給		● 配管配線(室内外共)
屋内外機間機作用配管配線	● 配線	
リモコンスイッチ	● 本体取付	● 取付ボックス
同上配管配線	● 入線	● 配管
兼中管理リモコン	● 電気業者に支給	● 取付
同上配管配線	● 入線	● 配管

特記事項

- ダイヤモンドコア抜きの際は、請負金額内にて施工する。
- 図示無き機器・配管等で係員の指示するものは撤去処分すること。
- 空調機器メーカーの変更に伴う冷媒管サイズ変更は、請負金額内にて施工すること。

市民福祉会館改修工事(空調調設備工事)

設計図

図面名称 付近見取図 配置図 凡例

Date

Scale 1/300

No. M-3

機 器 表

記号	名 称 (設置場所)	仕 様 (冷房能力、暖房能力は記載値以上)	付 属 品	電気容量 (記載値以下)			台数	備 考
				φ	V	KW		
GAC 4	ガス式空冷ヒートポンプ マルチエアコン (屋上)	屋外機 型 式 ガス式空冷ヒートポンプマルチエアコン 燃 料 都市ガス 冷房能力 35.5 KW 暖房能力 42.5 KW	防振架台 (スプリング)	3	200	1.19	1	コンクリート基礎 (建築工事)
GAC 4-1	(2階 高齢者集會室)	室内機 型 式 天井カセット型 (4方向吹出) 冷房能力 9.0 KW 暖房能力 10.0 KW	化粧パネル リモコンスイッチ ドレンアップ装置 防振吊金具	1	200	0.09	3	
GAC 4-2	(2階 会議室A)	室内機 型 式 天井カセット型 (2方向吹出) 冷房能力 4.5 KW 暖房能力 5.0 KW	化粧パネル リモコンスイッチ ドレンアップ装置 防振吊金具	1	200	0.06	1	
GAC 5	ガス式空冷ヒートポンプ マルチエアコン (屋上)	屋外機 型 式 ガス式空冷ヒートポンプマルチエアコン 燃 料 都市ガス 冷房能力 35.5 KW 暖房能力 42.5 KW	防振架台 (スプリング)	3	200	1.19	1	コンクリート基礎 (建築工事)
GAC 5-1	(2階 料理教室)	室内機 型 式 天井カセット型 (4方向吹出) 冷房能力 9.0 KW 暖房能力 10.0 KW	化粧パネル リモコンスイッチ ドレンアップ装置 防振吊金具	1	200	0.09	3	
GAC 5-2	(2階 女性集會室)	室内機 型 式 天井カセット型 (4方向吹出) 冷房能力 7.1 KW 暖房能力 8.5 KW	化粧パネル リモコンスイッチ ドレンアップ装置 防振吊金具	1	200	0.05	2	
GAC 6	ガス式空冷ヒートポンプ マルチエアコン (屋上)	屋外機 型 式 ガス式空冷ヒートポンプマルチエアコン 燃 料 都市ガス 冷房能力 35.5 KW 暖房能力 42.5 KW	防振架台 (スプリング)	3	200	1.19	1	コンクリート基礎 (建築工事)
GAC 6-1	(2階 会議室B)	室内機 型 式 天井カセット型 (4方向吹出) 冷房能力 7.1 KW 暖房能力 8.0 KW	化粧パネル リモコンスイッチ ドレンアップ装置 防振吊金具	1	200	0.05	2	
GAC 6-2	(2階 会議室C)	室内機 型 式 天井カセット型 (4方向吹出) 冷房能力 5.6 KW 暖房能力 6.3 KW	化粧パネル リモコンスイッチ ドレンアップ装置 防振吊金具	1	200	0.045	2	
GAC 6-3	(2階 会議室D)	室内機 型 式 天井カセット型 (4方向吹出) 冷房能力 5.6 KW 暖房能力 6.3 KW	化粧パネル リモコンスイッチ ドレンアップ装置 防振吊金具	1	200	0.045	2	

※ 機種はメーカー仕様とする。  
 ※ 冷暖房機の能力値は、JIS条件による。  
 ※ 冷暖配管キット……冷媒管 (保温材)、電源、室内外機間のアース、操作線はメーカー仕様とする。  
 ※ 屋外露出部分の冷媒管には、化粧ケース (ステンレス製) を取り付ける。

記号	名 称 (設置場所)	仕 様 (能力は記載値以上)	付 属 品	電気容量 (記載値以下)			台数	備 考
				φ	V	KW		
FE 6	排 風 機 (料理教室)	型 式 格子付有圧換気扇 仕 様 30 cm x 1,500 CMH x 20 Pa	屋外フード (SUS,FD付)	1	100	70	2	参考：三菱電機 EFG-30KS-N W-30SDH (屋外フード)
FE 7	排 風 機 (湯沸室)	型 式 レンジフード (換気工事) ※ ダクト接続及びベンドキャップは本工事	VC (SUS フード付)	1	100		1	参考：三菱電機 P-18FS04 (VC)

リモコンスイッチ概要

系 統 番 号	記 号	階	室 名	台 数	標準リモコンスイッチ		集中リモコン + ON-OFFコントローラ	
					個 数	機 用	個 数	機 用
1	GAC 1-1	1	労働会館三原支店	1	1	室内ユニットの個別運転制御を行う。  操 作 機 能 エアコンスイッチ 1) 運転 / 停止 2) 温度設定 3) 風量設定 4) 冷暖切替	1	左記24系統室内ユニットの個別遠隔制御を行う。  操 作 機 能 エアコンスイッチ 1) 運転 / 停止 (個別・一括) 2) 温度設定 3) 標準リモコンスイッチ 操作禁止指令
2	GAC 2-1		ロビー	3	1			
2	GAC 2-2		事務室	1	1			
1	GAC 3-1		児童クラブ室	2	1			
3	GAC 4-1		高齢者集會室	3	1			
4	GAC 4-2		会議室 (A)	1	1			
5	GAC 5-1		料理教室	2	1			
6	GAC 5-2		女性集會室	3	1			
7	GAC 6-1		会議室 (B)	2	1			
8	GAC 6-2	会議室 (C)	2	1				
9	GAC 6-3	会議室 (D)	2	1				
10	GAC 7-1	3	地評事務局	1	1			
11	GAC 7-2		集會室 (D)	2	1			
12	GAC 7-3		会議室 (A)	1	1			
13	GAC 7-4		三原地区同盟	2	1			
14	GAC 7-5		地区労センター	1	1			
15	GAC 7-6		労協協	1	1			
16	GAC 7-7		会議室 (B)	1	1			
17	GAC 8-1		集會室 (C)	4	1			
18	GAC 9-1		会議室 (D)	4	1			
19	GAC 9-2		会議室 (C)	1	1			
20	GAC 9-3		和室	1	1			
21	GAC 9-4		和室	1	1			
22	GAC 9-5		会議室 (B)	2	1			
23	GAC 9-6		会議室 (A)	1	1			
24	GAC 10-1		5	大会議室	1			1

三原市市民福祉会館改修 (空調設備)

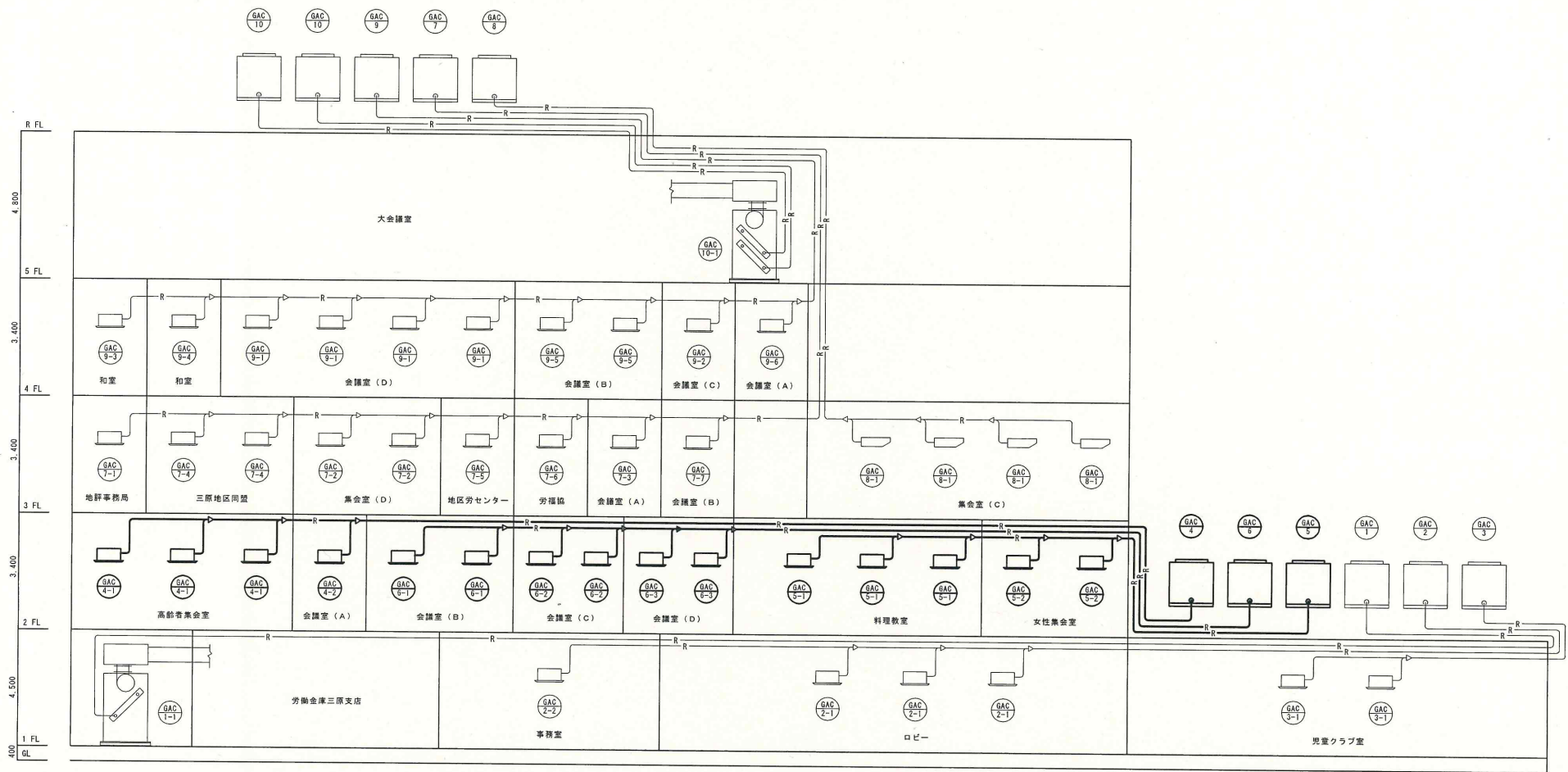
設計図

図面名称 機器表

Scale

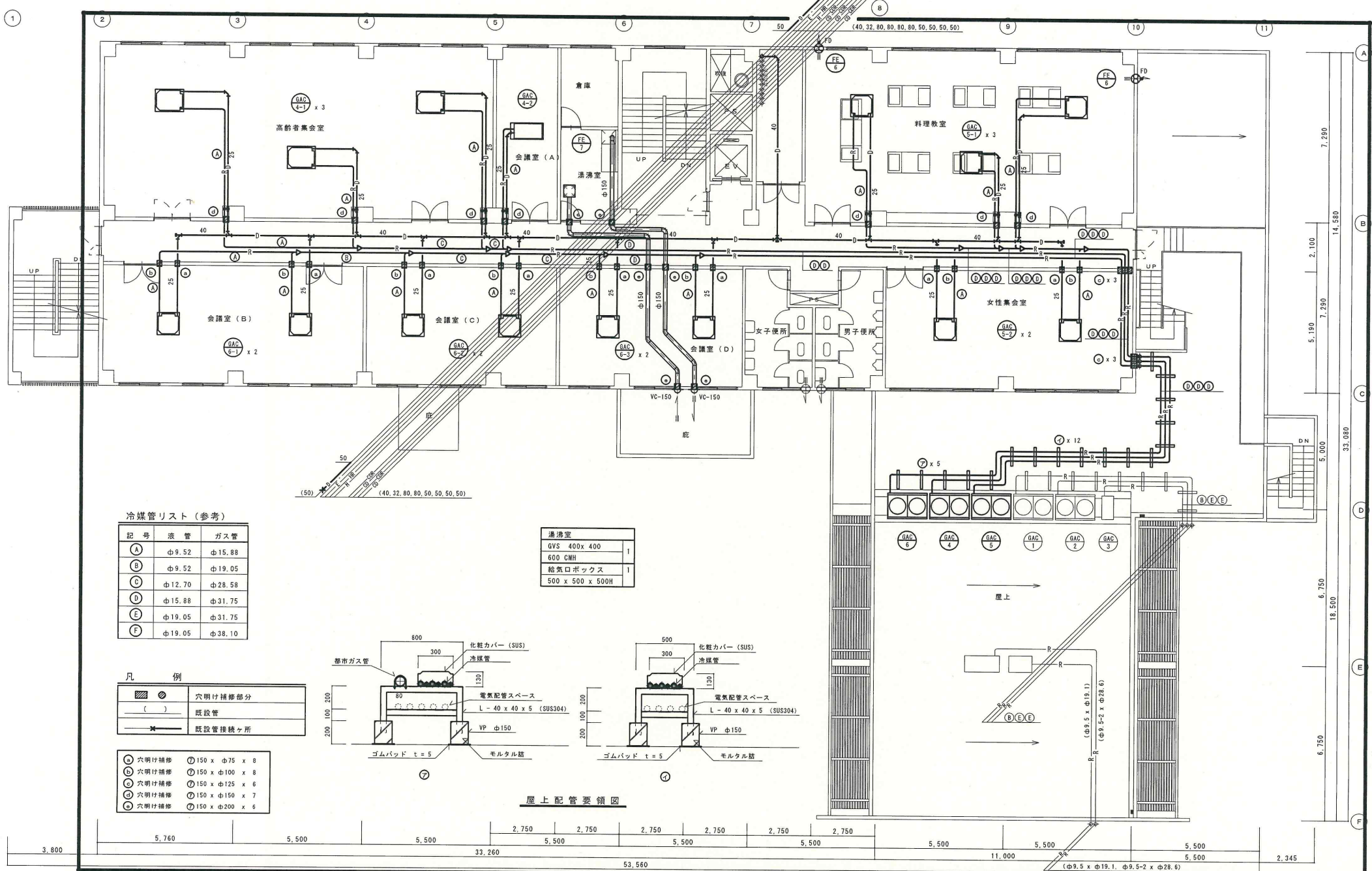
No.

M-4



系 統 図

市民福祉会館改修工事（空調設備工事）		設計図	図面名称 系統図	
Date			Scale	No. M-5



冷媒管リスト (参考)

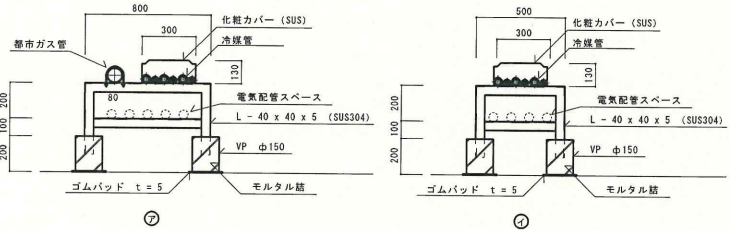
記号	液管	ガス管
A	φ9.52	φ15.88
B	φ9.52	φ19.05
C	φ12.70	φ28.58
D	φ15.88	φ31.75
E	φ19.05	φ31.75
F	φ19.05	φ38.10

浴室	
GVS 400x400	1
600 CMH	
給気口ボックス	1
500 x 500 x 500H	

凡 例

	穴明け補修部分
	既設管
	既設管接続ヶ所

	穴明け補修	φ150 x φ75 x 8
	穴明け補修	φ150 x φ100 x 8
	穴明け補修	φ150 x φ125 x 6
	穴明け補修	φ150 x φ150 x 7
	穴明け補修	φ150 x φ200 x 6



屋上配管要領図

三原市市民福祉会館改修 (空調と設備)

設計図

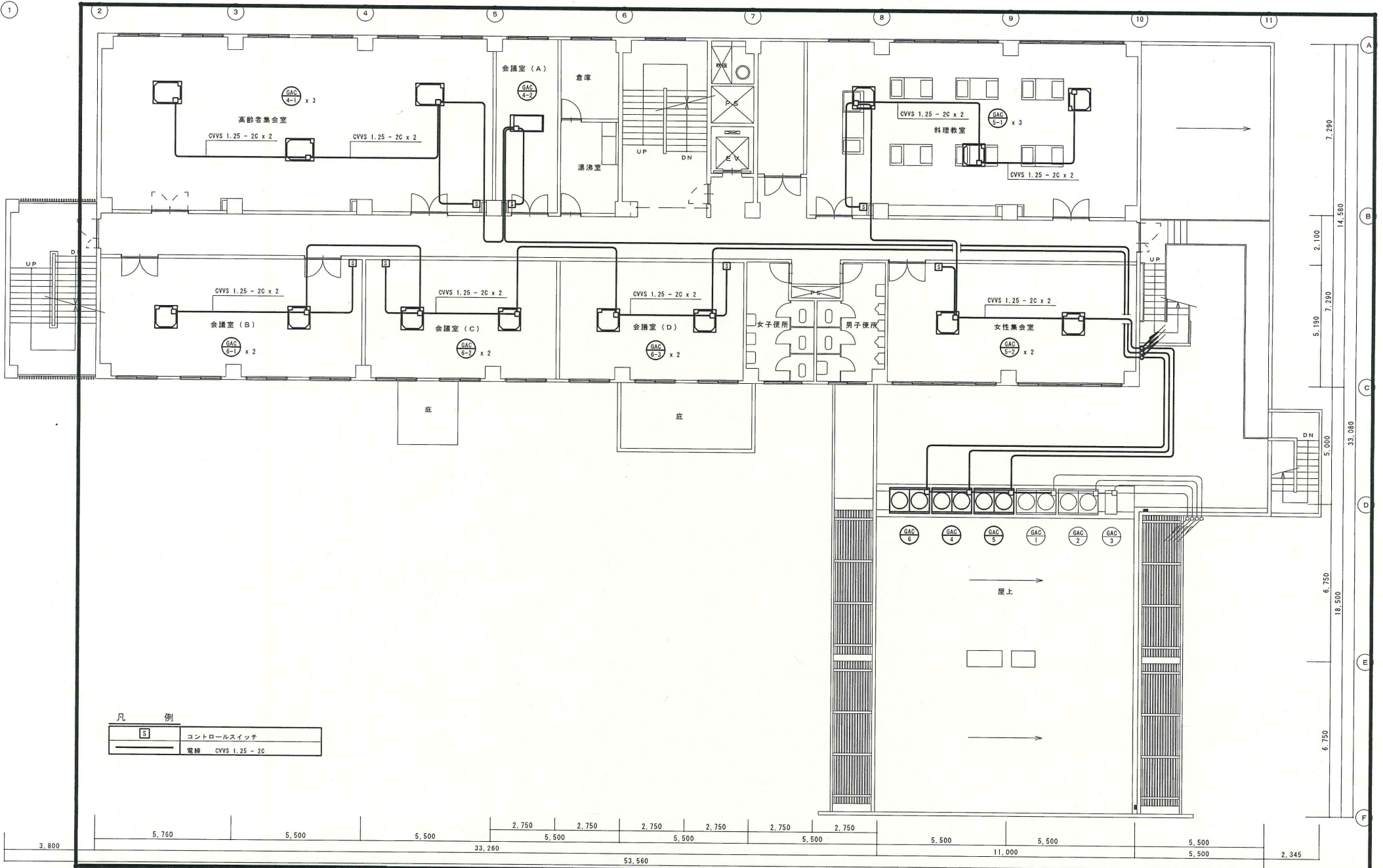
図面名称 2階平面図 (改修後)

Date

Scale 1/100

No.

M-6



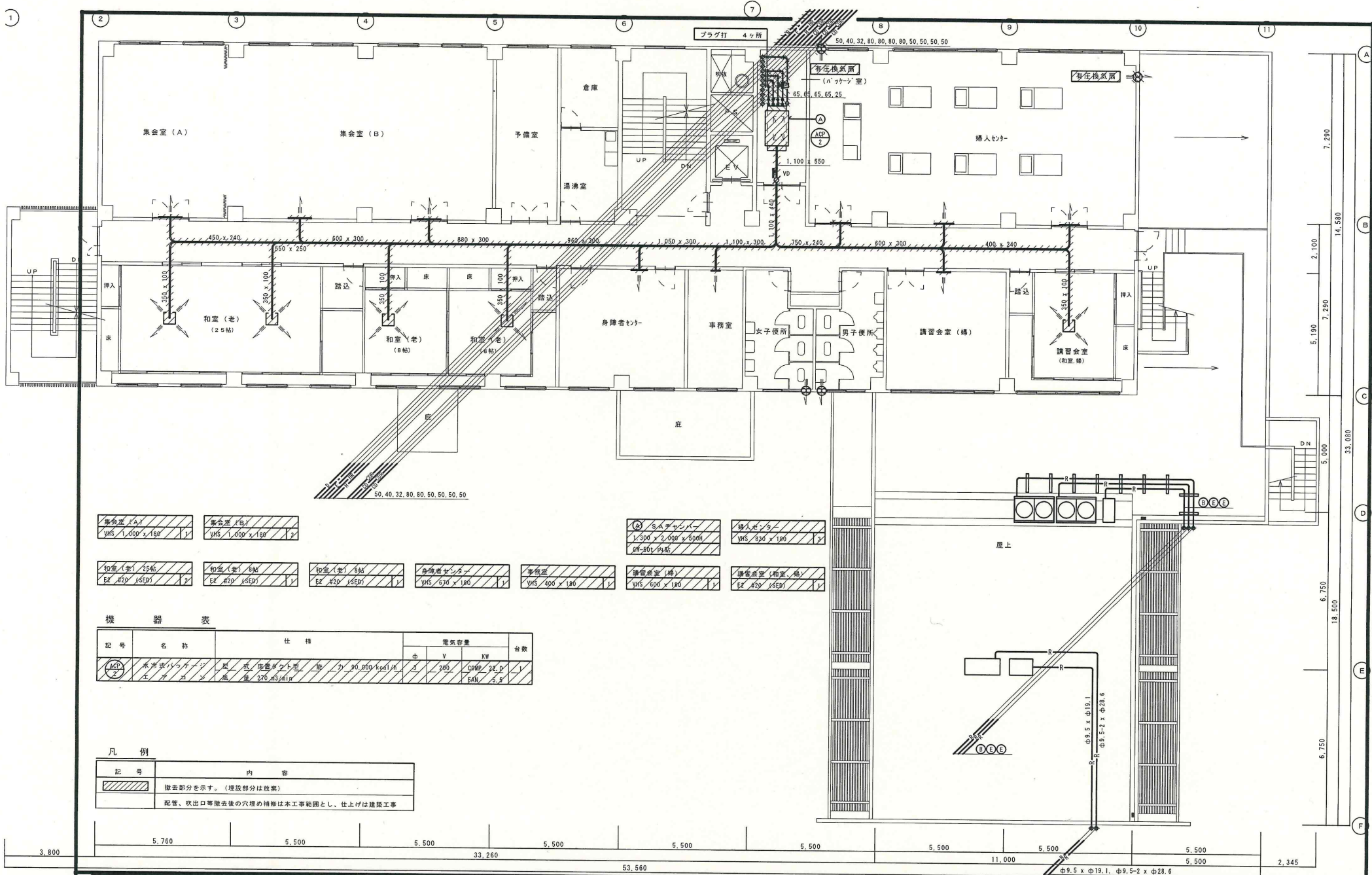
凡 例	
S	コントロールスイッチ
—	電線 CVVS 1.25 - 2C

三原市市民福祉会館改修（空調設備工事） **設計図**

Date

図面名称 制御設備 2階平面図

Scale 1/100 No. M-7



集会室(A)	集会室(B)
VHS / 1,200 x 180	VHS / 1,200 x 180
和室(老) (25帖)	和室(老) (8帖)
EZ #20 / 5EP1	EZ #20 / 5EP1
和室(老) (8帖)	和室(老) (8帖)
EZ #20 / 5EP1	EZ #20 / 5EP1

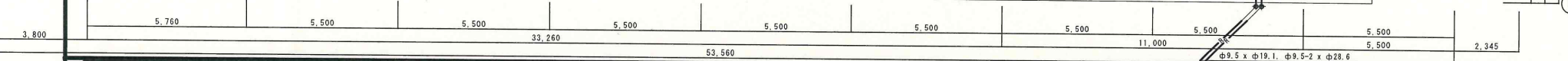
ACU-2	ボイラールーム	身障者センター	事務室	講習会室(講)	講習会室(和室講)
L 300 x 2,000 x 500H	VHS / 630 x 180	VHS / 670 x 190	VHS / 400 x 190	VHS / 600 x 190	EZ #20 / 5EP1
DN-50V内貼					

機器表

記号	名称	仕様	電気容量		台数
			V	KW	
ACU-2	中央空調機	風量 20,000 L/s, 11.1 kW	300	0.08	1
	ボイラールーム	出力 270 kW			5

凡例

記号	内容
	撤去部分を示す。(埋設部分は放棄)
	配管、吹出口等撤去後の穴埋め補修は木工事範囲とし、仕上げは建築工事

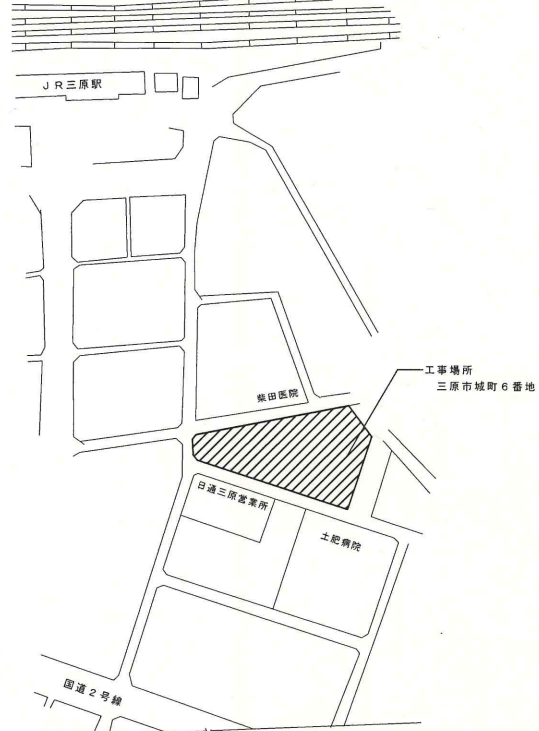




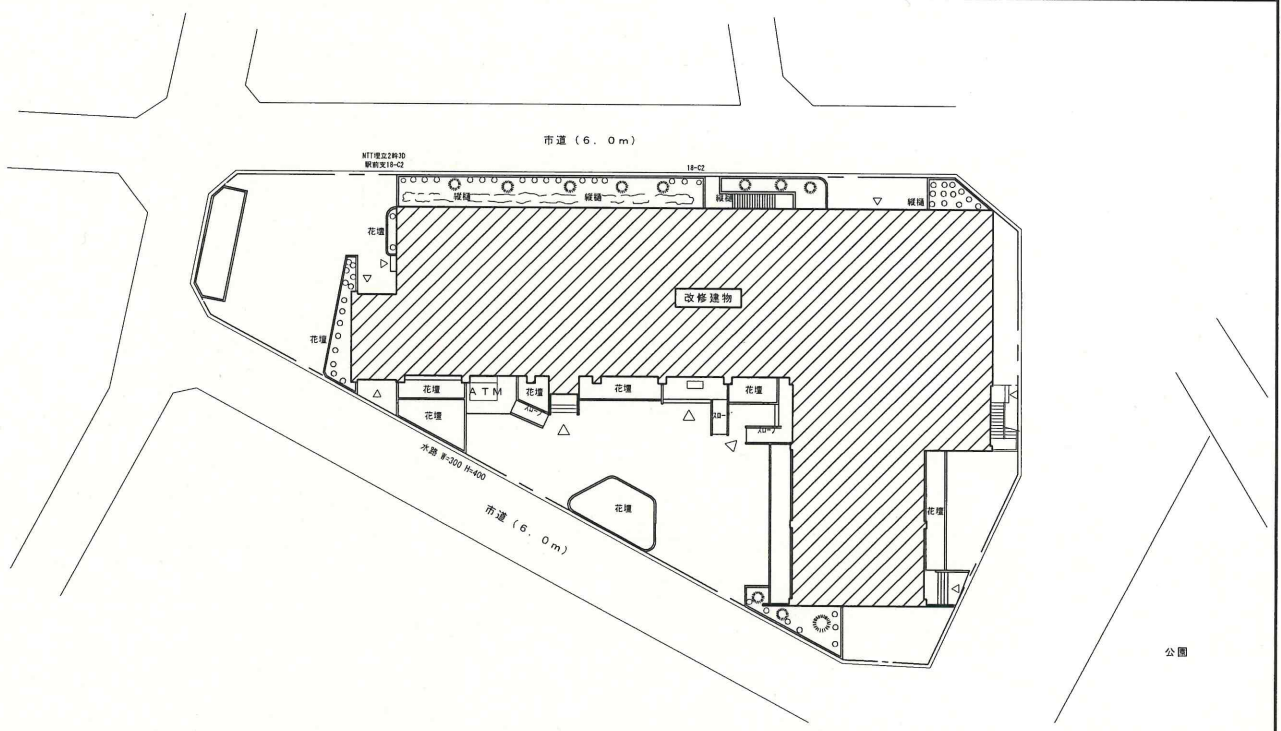




付近見取図



配置図 1/300



凡例

記号	名称	管種	規格	備考
R	冷媒管	断熱材被覆銅管		メーカー標準品(保温材共)
D	ドレン管	硬質塩化ビニル管 VP	JIS K 6741	
	換気ダクト	スパイラルダクト	亜鉛鉄板製	

保温仕様

区分	施工箇所	保温種別
冷媒管	機械室露出	B (ロ) IV
	屋外露出	保温化被ケース(ステンレス)
ドレン管	天井内	c (ロ) V
	機械室露出	a (ロ) V
換気ダクト	湯沸室	N (イ) VII

制御配管配線工事区分表

工事種別	本工事	電気工事
一次側電源供給		● 配管配線(室内外共)
屋内外機器操作用配管配線	● 配線	
リモコンスイッチ	● 本体取付	● 取付ボックス
同上配管配線	● 入線	● 配管
集中管理リモコン	● 電気業者へ交絡	● 取付
同上配管配線	● 入線	● 配管

特記事項

- ダイヤモンドコア抜きの場合は、請負金額内にて施工する。
- 図示無き機器・配管等で係員の指示するものは撤去処分すること。
- 空調機器メーカーの変更に伴う冷媒管サイズ変更は、請負金額内にて施工すること。

機 器 表

記号	名称 (設置場所)	仕様 (冷房能力、暖房能力は記載値以上)	付属品	電気容量(記載値以下)			台数	備 考
				ch	V	KW		
GAC 7-1	ガス式空冷ヒートポンプ マルチエアコン (屋上)	型 式 ガス式空冷ヒートポンプマルチエアコン 燃 料 都市ガス 冷房能力 55.0 KW 暖房能力 67.0 KW	防振架台 (スプリング)	3	200	1.86	1	コンクリート基礎 (建築工事)
GAC 7-1	(3階 地評事務局)	室内機 型 式 天井カセット型 (4方向吹出) 冷房能力 9.0 KW 暖房能力 10.0 KW	化粧パネル リモコンスイッチ ドレンアップ装置 防振吊金具	1	200	0.09	1	
GAC 7-2	(3階 集客室 D)	室内機 型 式 天井カセット型 (4方向吹出) 冷房能力 9.0 KW 暖房能力 10.0 KW	化粧パネル リモコンスイッチ ドレンアップ装置 防振吊金具	1	200	0.09	2	
GAC 7-3	(3階 会議室 A)	室内機 型 式 天井カセット型 (4方向吹出) 冷房能力 9.0 KW 暖房能力 10.0 KW	化粧パネル リモコンスイッチ ドレンアップ装置 防振吊金具	1	200	0.09	1	
GAC 7-4	(3階 三原地区同盟)	室内機 型 式 天井カセット型 (4方向吹出) 冷房能力 8.0 KW 暖房能力 8.0 KW	化粧パネル リモコンスイッチ ドレンアップ装置 防振吊金具	1	200	0.05	2	
GAC 7-5	(3階 地区労センター)	室内機 型 式 天井カセット型 (4方向吹出) 冷房能力 7.1 KW 暖房能力 8.0 KW	化粧パネル リモコンスイッチ ドレンアップ装置 防振吊金具	1	200	0.05	1	
GAC 7-6	(3階 労福祉)	室内機 型 式 天井カセット型 (4方向吹出) 冷房能力 7.1 KW 暖房能力 8.0 KW	化粧パネル リモコンスイッチ ドレンアップ装置 防振吊金具	1	200	0.05	1	
GAC 7-7	(3階 会議室 B)	室内機 型 式 天井カセット型 (4方向吹出) 冷房能力 5.6 KW 暖房能力 6.3 KW	化粧パネル リモコンスイッチ ドレンアップ装置 防振吊金具	1	200	0.045	1	
GAC 8	ガス式空冷ヒートポンプ マルチエアコン (屋上)	型 式 ガス式空冷ヒートポンプマルチエアコン 燃 料 都市ガス 冷房能力 45.0 KW 暖房能力 53.0 KW	防振架台 (スプリング)	3	200	1.42	1	コンクリート基礎 (建築工事)
GAC 8-1	(3階 集客室 C)	室内機 型 式 天井型 冷房能力 11.2 KW 暖房能力 12.5 KW	化粧パネル リモコンスイッチ ドレンアップ装置 防振吊金具	1	200	0.15	4	

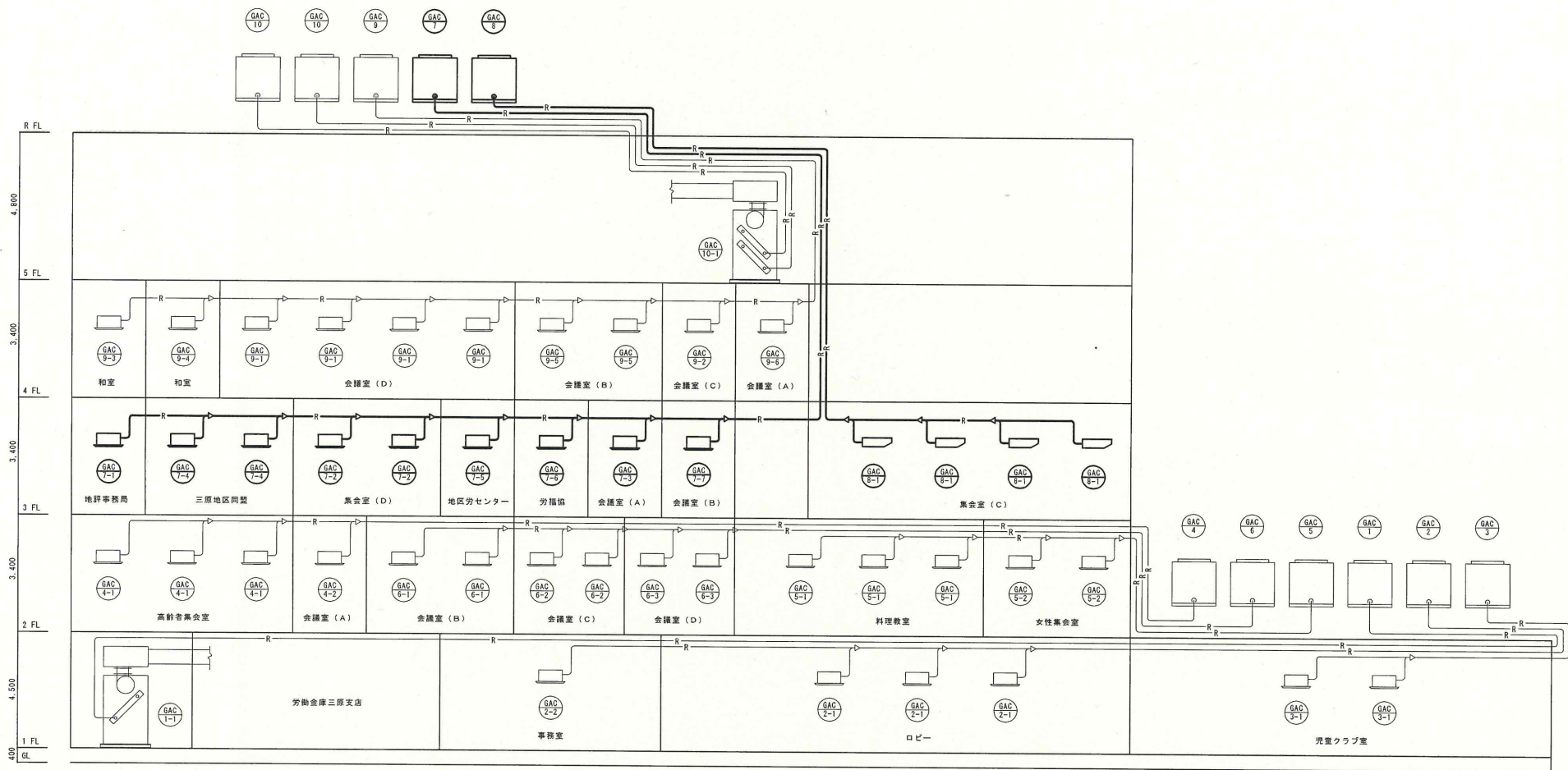
- ※ 機器はメーカー仕様とする。
- ※ 冷暖房機の能力値は、JIS規格による。
- ※ 冷媒配管キット……冷媒管 (保冷材)、電源、室内外機間のアース、操作線はメーカー仕様とする。
- ※ 屋外露出部分の冷媒管には、化粧ケース (ステンレス製) を取り付ける。

記号	名称 (設置場所)	仕様 (能力は記載値以上)	付属品	電気容量(記載値以下)			台数	備 考
				ch	V	KW		
FE 7	排 風 機 (4階 湯沸室)	型 式 レンジフード (建築工事) ※ ダクト接続及びベンドキャップは本工事	VC (SUS フード付)	1	100		1	参考: 三菱電機 P-18FS04 (VG)

リモコンスイッチ概要

系 統 号	記 号	階	室 名	台 数	標準リモコンスイッチ		集中リモコン + ON-OFFコントローラ	
					個 数	機 用	個 数	機 用
1	GAC 1-1	1	労働金庫三原支店	1	1	室内ユニットの個別運転制御を行う。	1	左記24系統室内ユニットの個別遠隔制御を行う。
1	GAC 2-1		ロビー	3	1			
2	GAC 2-2	1	事務室	1	1	操 作 機 能 エアコンスイッチ	操 作 機 能 エアコンスイッチ	1) 運転/停止 2) 温度設定 3) 風量設定 4) 冷媒切替
1	GAC 3-1		児童クラブ室	2	1			
3	GAC 4-1	2	高齢者集客室	3	1	1) 運転/停止 2) 温度設定 3) 風量設定 4) 冷媒切替	操 作 機 能 エアコンスイッチ	1) 運転/停止 (個別・一括) 2) 温度設定 3) 標準リモコンスイッチ 操作禁止指令
4	GAC 4-2		会議室 (A)	1	1			
5	GAC 5-1	2	料理教室	2	1	1) 運転/停止 2) 温度設定 3) 風量設定 4) 冷媒切替	操 作 機 能 エアコンスイッチ	1) 運転/停止 (個別・一括) 2) 温度設定 3) 標準リモコンスイッチ 操作禁止指令
6	GAC 5-2		女性集客室	3	1			
7	GAC 6-1	3	会議室 (B)	2	1	1) 運転/停止 2) 温度設定 3) 風量設定 4) 冷媒切替	操 作 機 能 エアコンスイッチ	1) 運転/停止 (個別・一括) 2) 温度設定 3) 標準リモコンスイッチ 操作禁止指令
8	GAC 6-2		会議室 (C)	2	1			
9	GAC 6-3	3	会議室 (D)	2	1	1) 運転/停止 2) 温度設定 3) 風量設定 4) 冷媒切替	操 作 機 能 エアコンスイッチ	1) 運転/停止 (個別・一括) 2) 温度設定 3) 標準リモコンスイッチ 操作禁止指令
10	GAC 7-1		地評事務局	1	1			
11	GAC 7-2	3	集客室 (D)	2	1	1) 運転/停止 2) 温度設定 3) 風量設定 4) 冷媒切替	操 作 機 能 エアコンスイッチ	1) 運転/停止 (個別・一括) 2) 温度設定 3) 標準リモコンスイッチ 操作禁止指令
12	GAC 7-3		会議室 (A)	1	1			
13	GAC 7-4	3	三原地区同盟	2	1	1) 運転/停止 2) 温度設定 3) 風量設定 4) 冷媒切替	操 作 機 能 エアコンスイッチ	1) 運転/停止 (個別・一括) 2) 温度設定 3) 標準リモコンスイッチ 操作禁止指令
14	GAC 7-5		地区労センター	1	1			
15	GAC 7-6	3	労福祉	1	1	1) 運転/停止 2) 温度設定 3) 風量設定 4) 冷媒切替	操 作 機 能 エアコンスイッチ	1) 運転/停止 (個別・一括) 2) 温度設定 3) 標準リモコンスイッチ 操作禁止指令
16	GAC 7-7		会議室 (B)	1	1			
17	GAC 8-1	4	集客室 (C)	4	1	1) 運転/停止 2) 温度設定 3) 風量設定 4) 冷媒切替	操 作 機 能 エアコンスイッチ	1) 運転/停止 (個別・一括) 2) 温度設定 3) 標準リモコンスイッチ 操作禁止指令
18	GAC 9-1		会議室 (D)	4	1			
19	GAC 9-2	4	会議室 (C)	1	1	1) 運転/停止 2) 温度設定 3) 風量設定 4) 冷媒切替	操 作 機 能 エアコンスイッチ	1) 運転/停止 (個別・一括) 2) 温度設定 3) 標準リモコンスイッチ 操作禁止指令
20	GAC 9-3		和室	1	1			
21	GAC 9-4	4	和室	1	1	1) 運転/停止 2) 温度設定 3) 風量設定 4) 冷媒切替	操 作 機 能 エアコンスイッチ	1) 運転/停止 (個別・一括) 2) 温度設定 3) 標準リモコンスイッチ 操作禁止指令
22	GAC 9-5		会議室 (B)	2	1			
23	GAC 9-6	5	会議室 (A)	1	1	1) 運転/停止 2) 温度設定 3) 風量設定 4) 冷媒切替	操 作 機 能 エアコンスイッチ	1) 運転/停止 (個別・一括) 2) 温度設定 3) 標準リモコンスイッチ 操作禁止指令
24	GAC 10-1		大会議室	1	1			

既 設  
2 階 工 事  
今 回 工 事  
待 来 工 事



系統図

市民福祉会館改修工事（空調設備工事）		設計図		図面名称 系統図	
Date				Scale	No. M-5

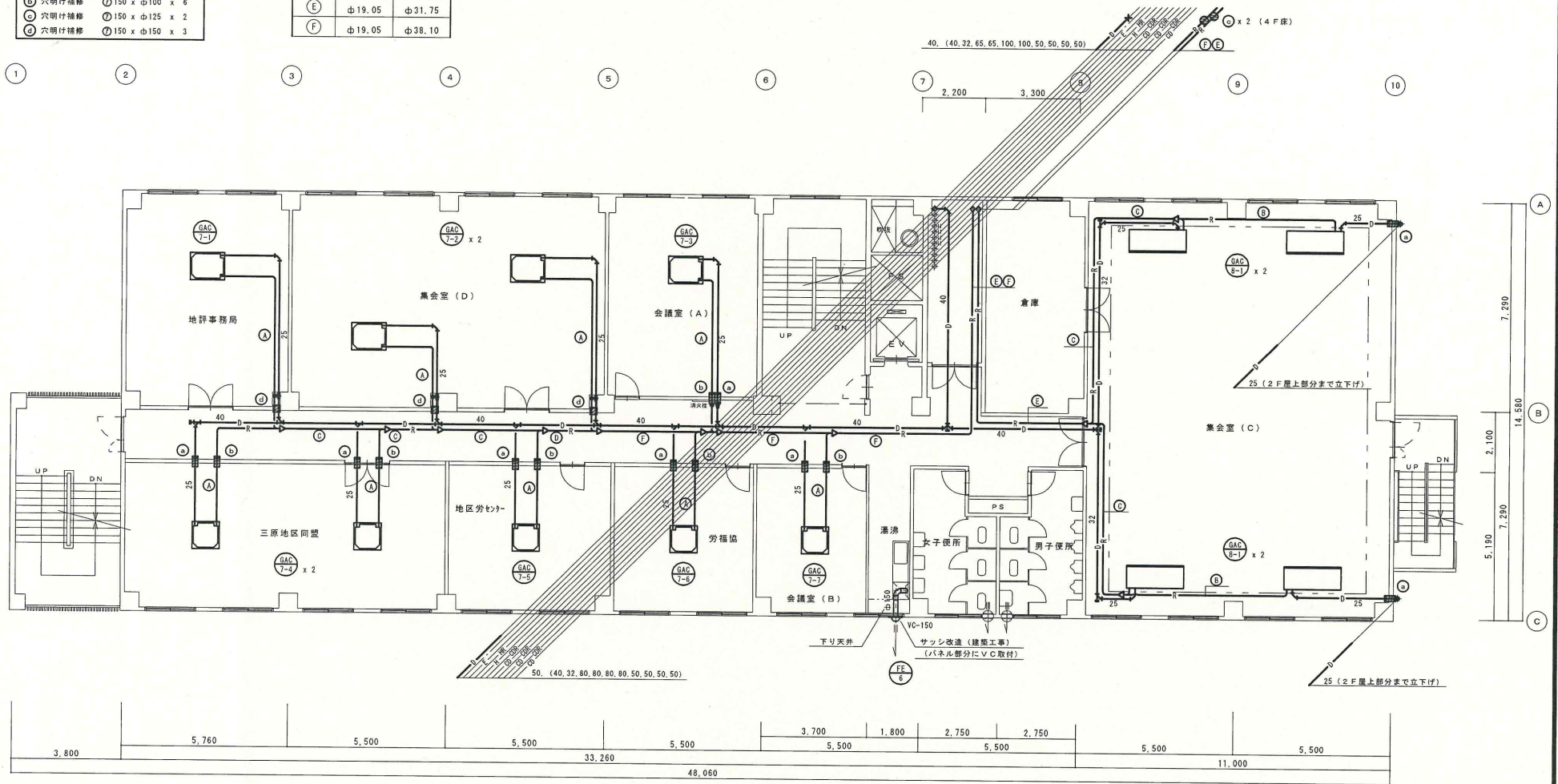
凡 例

	穴明け補修部分
	既設管
	既設管接続ヶ所

Ⓐ 穴明け補修	① 150 x φ75 x 8
Ⓑ 穴明け補修	① 150 x φ100 x 6
Ⓒ 穴明け補修	① 150 x φ125 x 2
Ⓓ 穴明け補修	① 150 x φ150 x 3

冷媒管リスト (参考)

記号	液管	ガス管
Ⓐ	φ9.52	φ15.88
Ⓑ	φ9.52	φ19.05
Ⓒ	φ12.70	φ28.58
Ⓓ	φ15.88	φ31.75
Ⓔ	φ19.05	φ31.75
Ⓕ	φ19.05	φ38.10



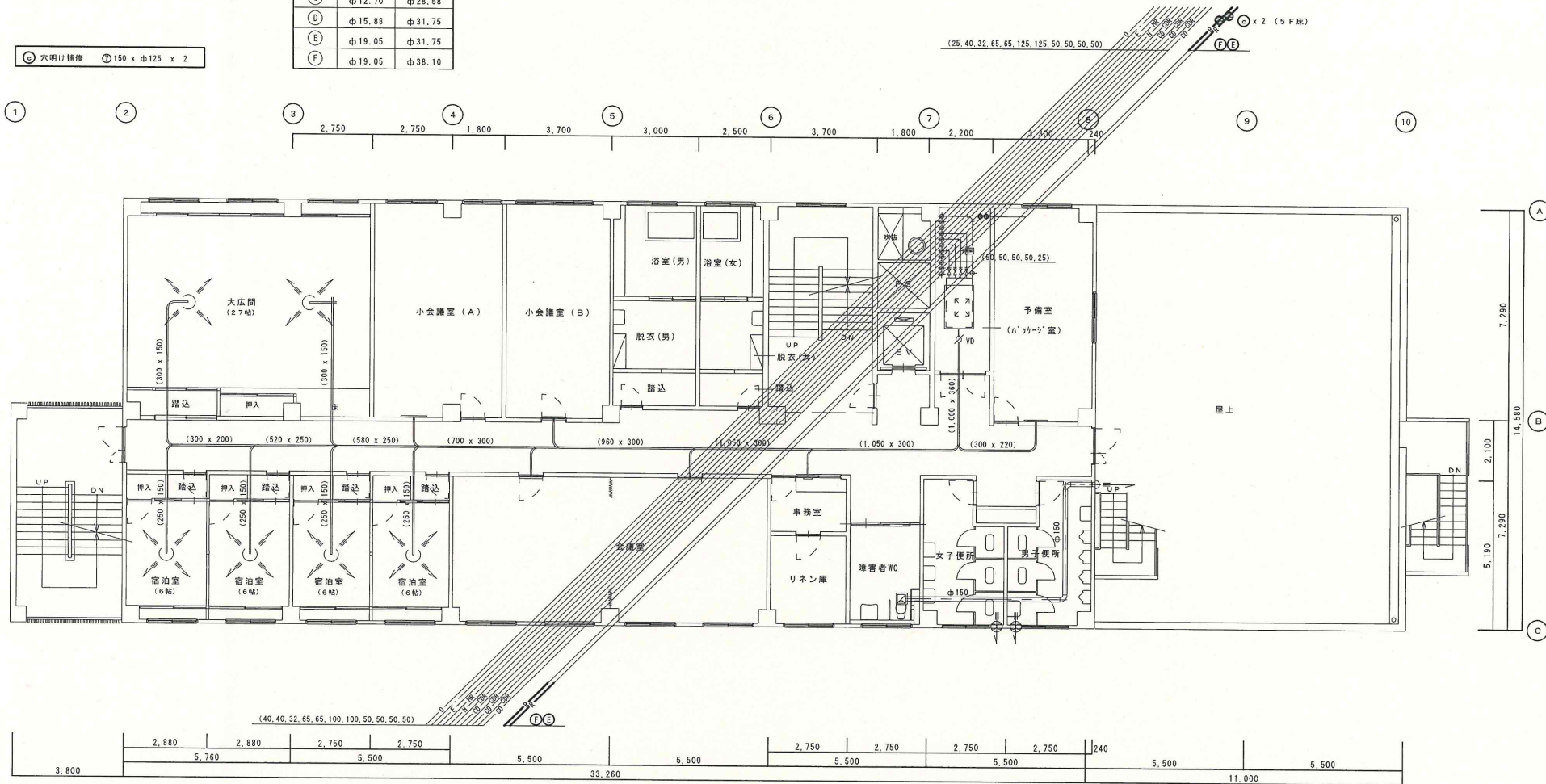
凡 例

	穴明け補修部分
	既設管
	既設管接続箇所

冷媒管リスト (参考)

記号	液管	ガス管
(A)	φ9.52	φ15.88
(B)	φ9.52	φ19.05
(C)	φ12.70	φ28.58
(D)	φ15.88	φ31.75
(E)	φ19.05	φ31.75
(F)	φ19.05	φ38.10

○ 穴明け補修 φ150 x φ125 x 2



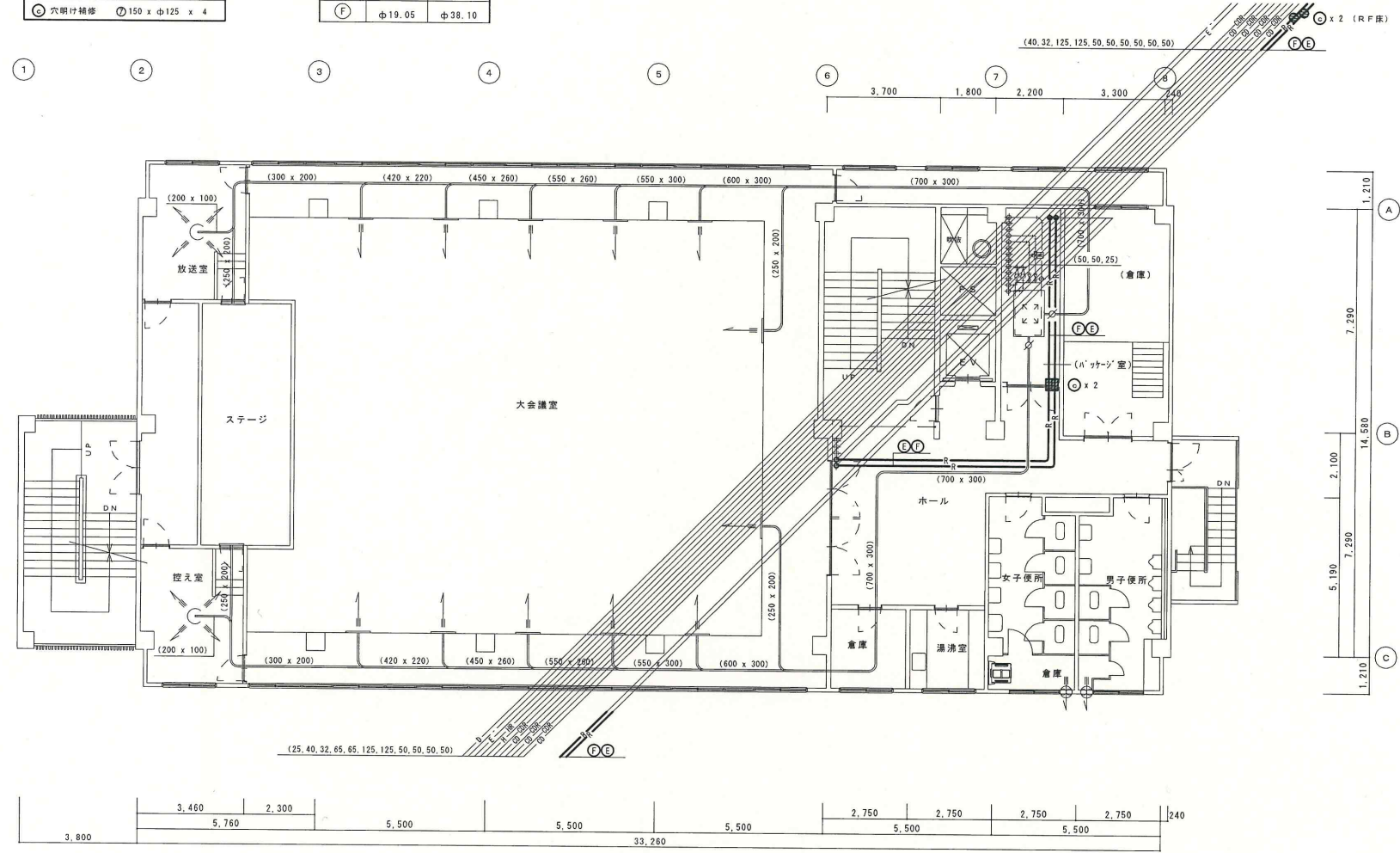
凡 例

	穴明け補修部分
	既設管
	既設管接続ヶ所

冷媒管リスト (参考)

記号	液管	ガス管
(A)	φ9.52	φ15.88
(B)	φ9.52	φ19.05
(C)	φ12.70	φ28.58
(D)	φ15.88	φ31.75
(E)	φ19.05	φ31.75
(F)	φ19.05	φ38.10

○ 穴明け補修    ⊙ 150 x φ125 x 4





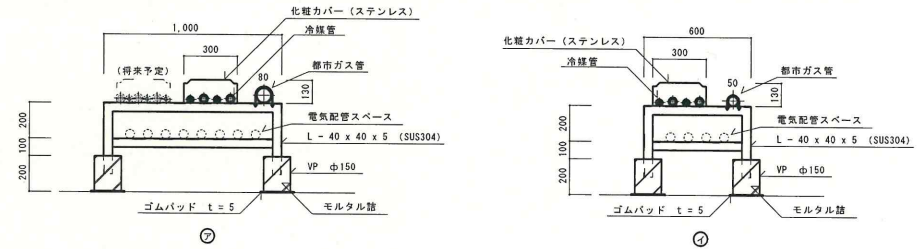
凡 例

	穴明け補修部分
	既設管
	既設管接続ヶ所

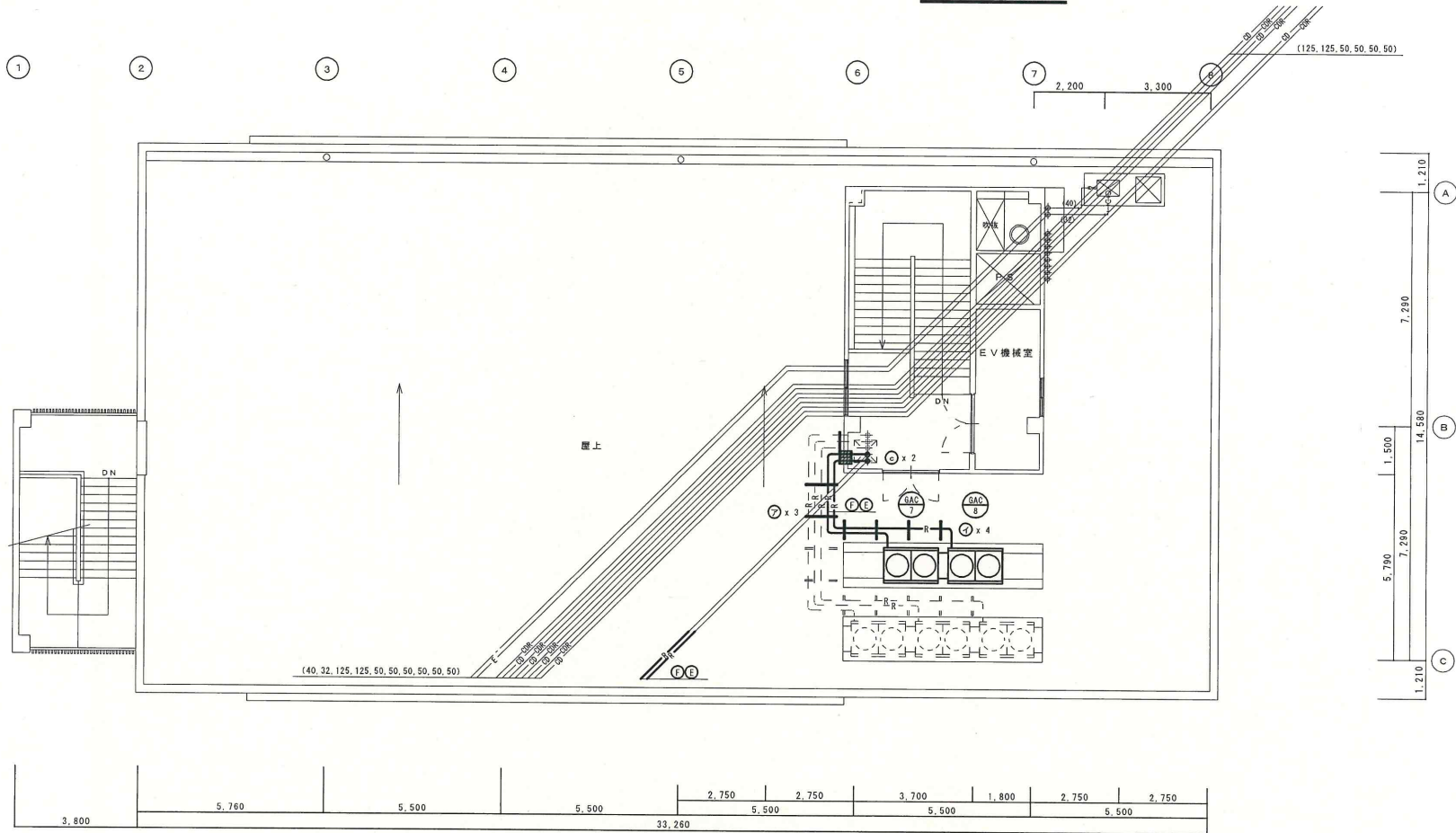
② 穴明け補修 ⑦ 150 x 40 x 2

冷媒管リスト (参考)

記号	液管	ガス管
(A)	φ9.52	φ15.88
(B)	φ9.52	φ19.05
(C)	φ12.70	φ28.58
(D)	φ15.88	φ31.75
(E)	φ19.05	φ31.75
(F)	φ19.05	φ38.10



屋上配管要領図



市民福祉会館改修工事 (空調設備工事)

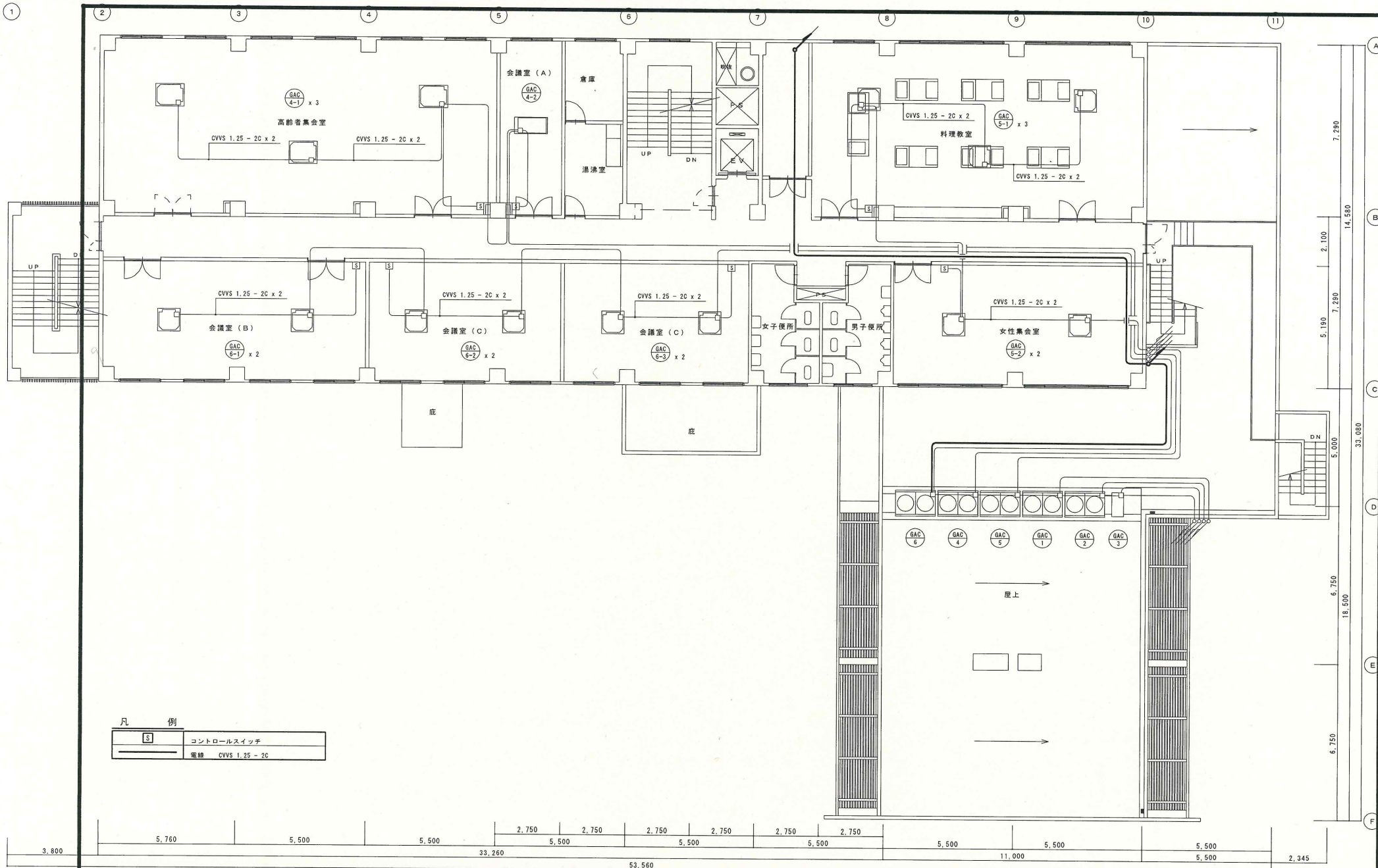
設計図

図面名称 R 階平面図 (改修後)

Date

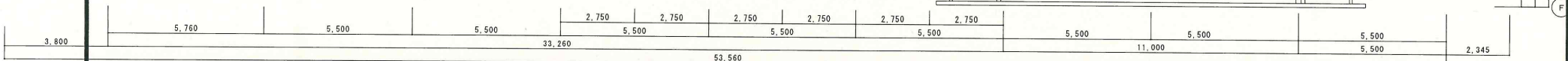
Scale 1/100

No. M-9



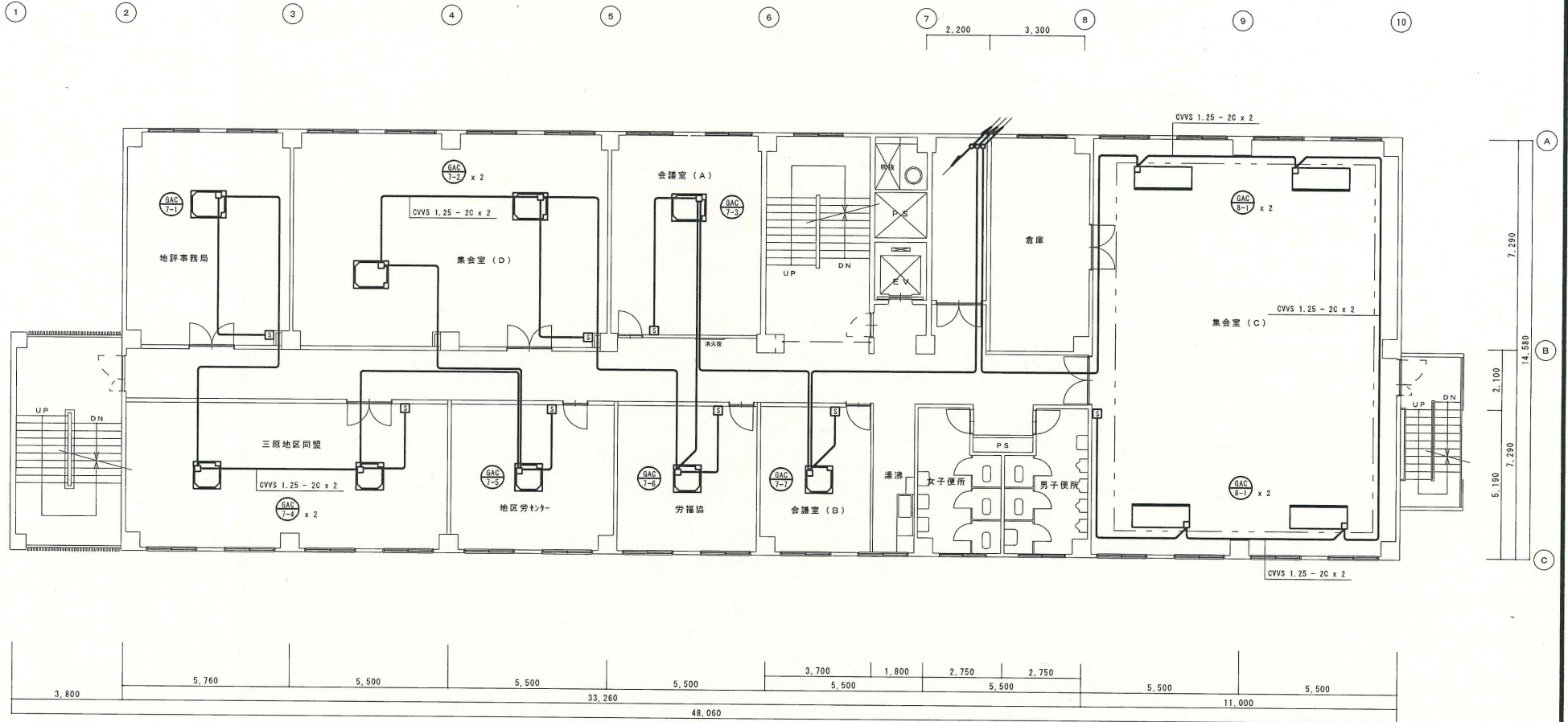
凡 例

[S]	コントロールスイッチ
—	電線 CVVS 1.25 - 2C



凡 例

S	コントロールスイッチ
	電線 CVVS 1.25 - 2C



市民福祉会館改修工事 (空調和設備工事)

設計図

Date

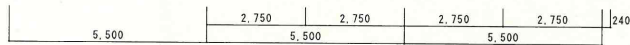
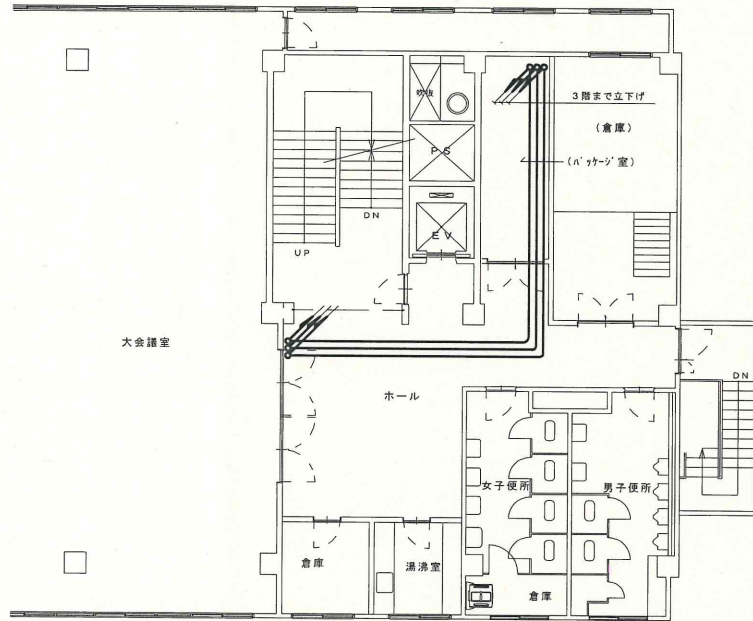
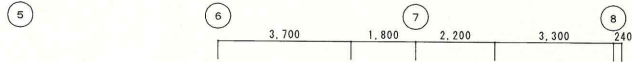
図面名称 制御設備 3階平面図

Scale 1/100

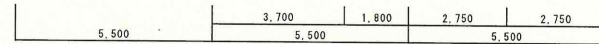
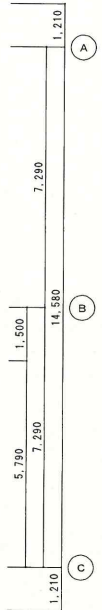
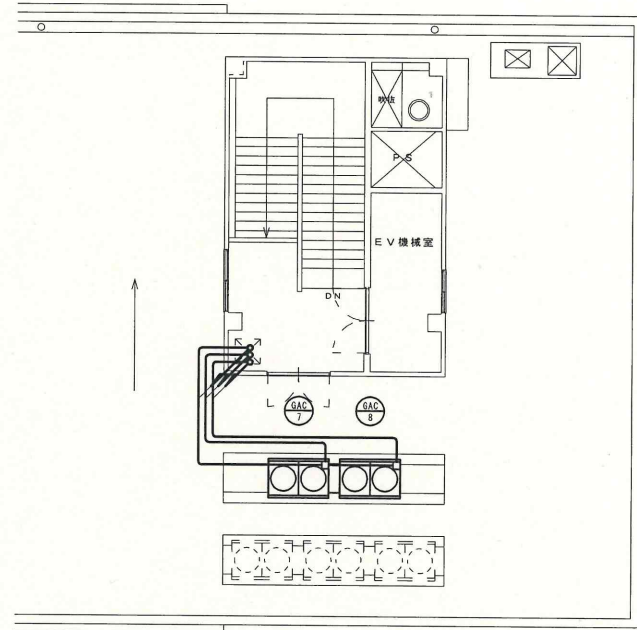
No. M-11

凡 例

S	コントロールスイッチ
—	電線 CVVS 1.25 - 2C



5階 平面図 1/100



R階 平面図 1/100

市民福祉会館改修工事 (空調と設備工事)		<b>設計図</b>	図面名称 制御設備 5・R階平面図	
Date			Scale 1/100	No. M-12

凡例

記号	内容
	撤去部分を示す。(建設部分は放棄)
	配管、吹出口等撤去後の穴埋め補修は本工事範囲とし、仕上げは建築工事

機器表

記号	名称	仕様	電気容量			
			φ	V	KW	台数
	水冷式パナソニック エアコン	全機標準型 15,000kcal/h 225m³/min	3	200	0.007	15台
					FAN	5.5

