

# 市民福社会館改修工事設計図

## (ガス設備工事)

図面リスト

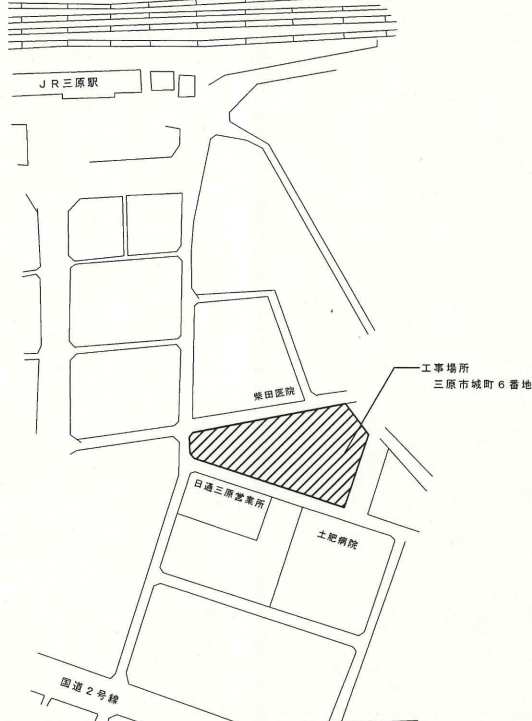
図番	図面名称	縮尺	図番	図面名称	縮尺
-	表紙・図面リスト	-	11	4階 " ( " )	1/100
G-1	特記仕様書 (1)	-	12	5階 " ( " )	1/100
2	特記仕様書 (2)	-	13	工事区分表 1/2	-
3	付近見取図 配置図 系統図	1/300	14	" 2/2	-
4	1階 平面図 (改修後)	1/100			
5	2階 " ( " )	1/100			
6	3階 " ( " )	1/100			
7	4階 " ( " )	1/100			
8	1階 平面図 (改修前)	1/100			
9	2階 " ( " )	1/100			
10	3階 " ( " )	1/100			



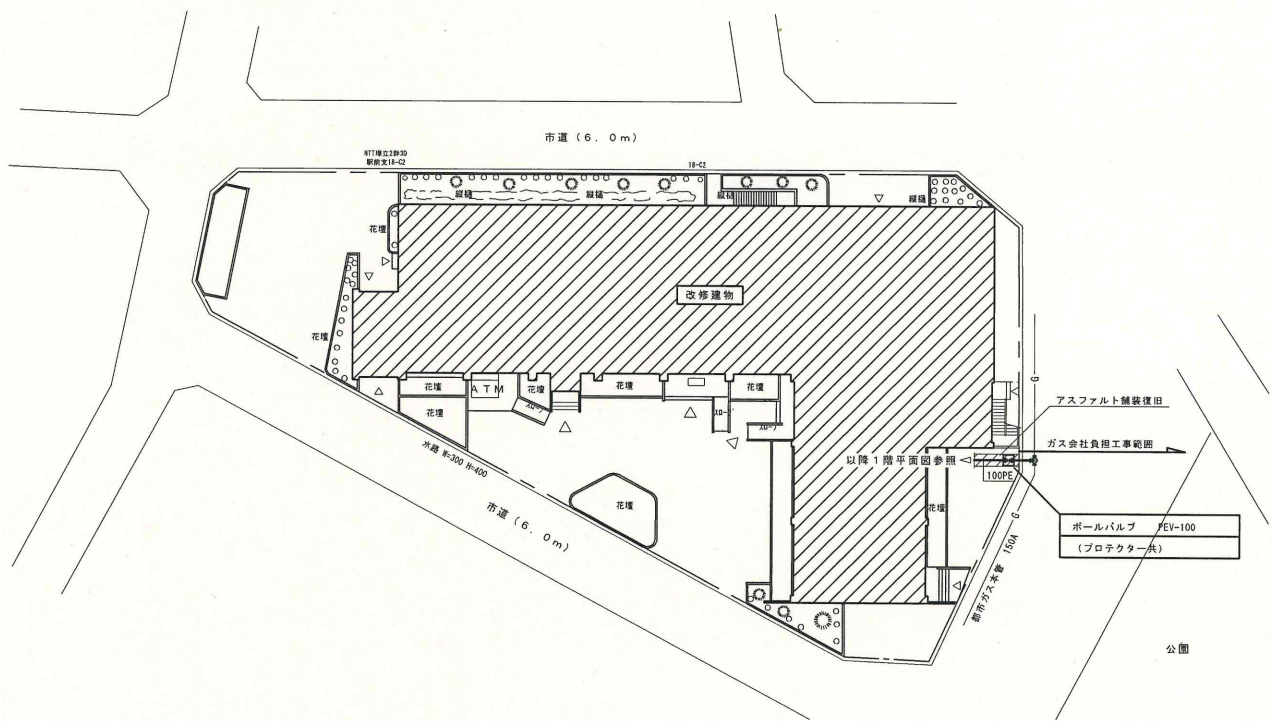




付近見取図



配置図 1/300



凡例

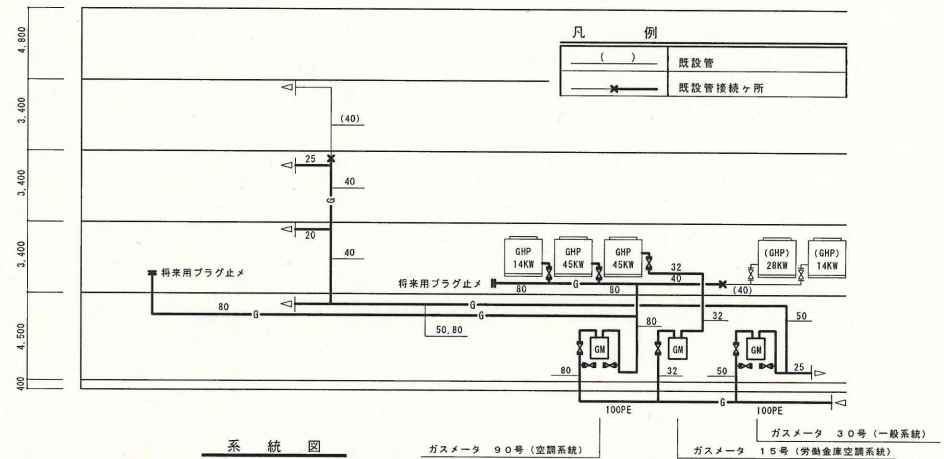
記号	名称	管種	規格	備考
—G—	都市ガス管	配管用炭素鋼鋼管	白管 JIS G 3452	屋外露出部分は塗装仕上げとする。
—PE—	都市ガス管	ガス用ポリエチレン管	JIS K 6744	土中埋設部

特記事項

- ダイヤモンドコア抜き増は、請負金額内にて施工する。
- 図示無き機器・配管等で係員の指示するものは撤去処分すること。

凡例

( )	既設管
—X—	既設管接続ヶ所



系統図

ガスメータ 30号 (一般系統)

ガスメータ 15号 (労働金庫空調系統)

市民福祉会館改修工事 (ガス設備工事) 工事設計図

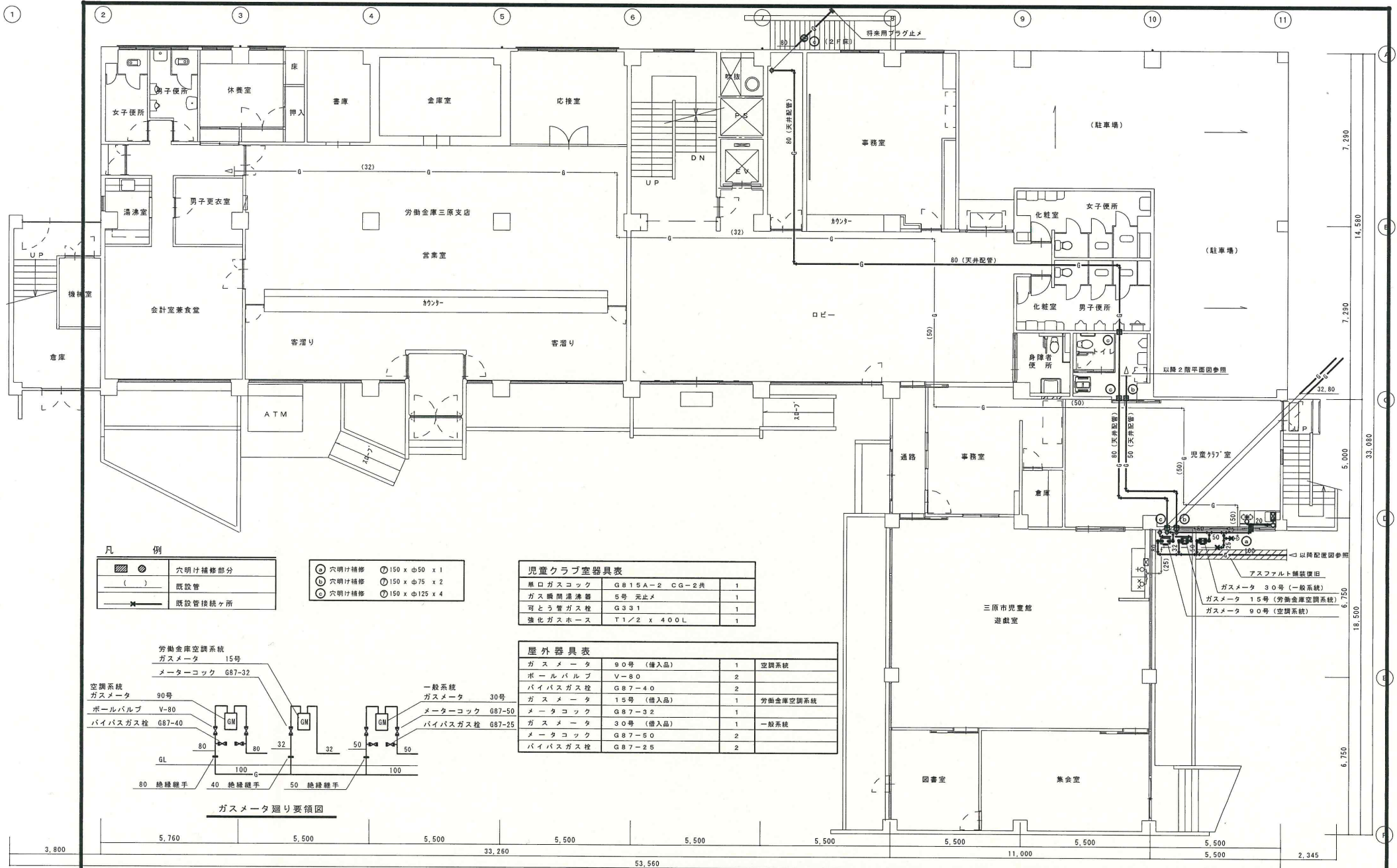
Date

図面名称 付近見取図 配置図 系統図

Scale 1/300

No. G-3



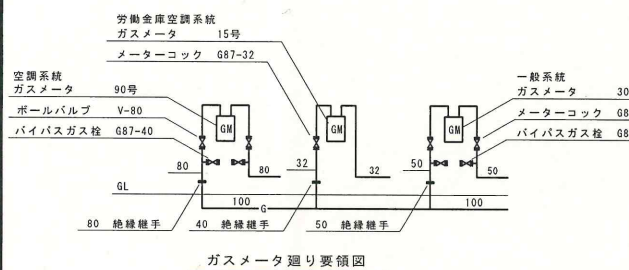


- 凡 例
- 穴明け補修部分
  - 既設管
  - 既設管接続ヶ所

- 穴明け補修 ① 150 x φ50 x 1
- 穴明け補修 ② 150 x φ75 x 2
- 穴明け補修 ③ 150 x φ125 x 4

黒口ガスコック	G815A-2 CG-2共	1
ガス瞬間湯沸器	5号 元止め	1
可とう管ガス栓	G331	1
強化ガスホース	T1/2 x 400L	1

ガスメータ	90号 (借入品)	1	空調系統
ボールバルブ	V-80	2	
バイパスガス栓	G87-40	2	
ガスメータ	15号 (借入品)	1	労働金庫空調系統
メータコック	G87-32	1	
ガスメータ	30号 (借入品)	1	一般系統
メータコック	G87-50	2	
バイパスガス栓	G87-25	2	



三原市児童館  
遊戯室

ガスメータ 30号 (一般系統)  
ガスメータ 15号 (労働金庫空調系統)  
ガスメータ 90号 (空調系統)

市民福祉会館改修工事 (ガス設備工事) 工事設計図

Date

図面名称 1階平面図 (改修後)

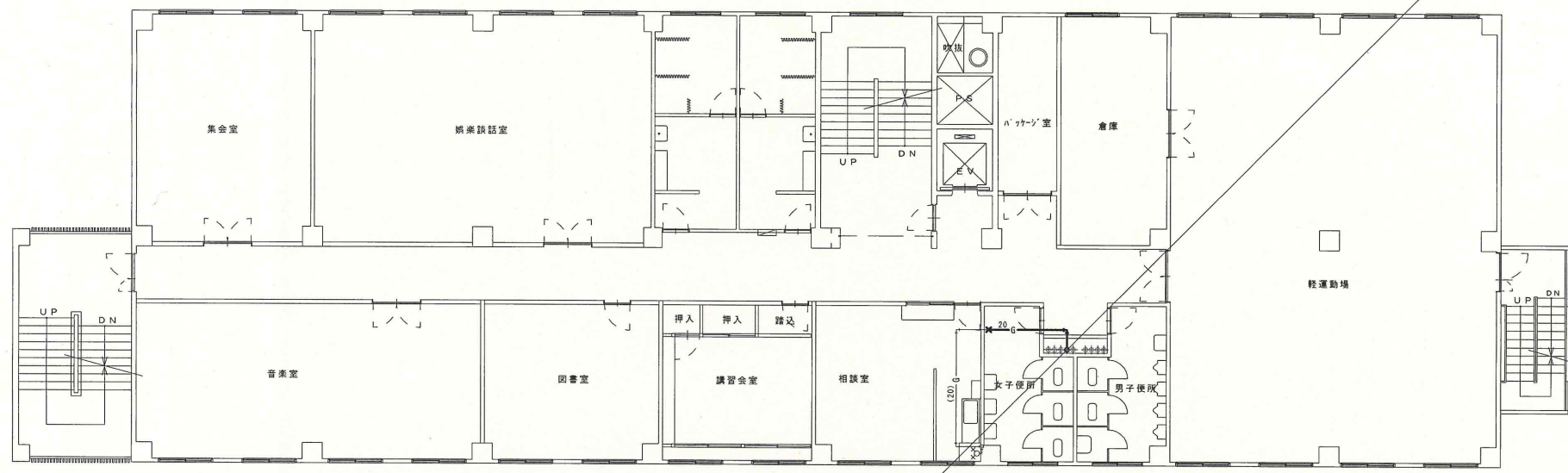
Scale 1/100 No. G-4





1 2 3 4 5 6 7 8 9 10

2.200 3.300



A  
7,250  
B  
14,560  
C  
7,250

3,800 5,760 5,500 5,500 33,260 5,500 5,500 5,500 5,500 5,500 5,500 11,000 48,060

凡 例

	穴明け補修部分
	既設管
	既設管接続所

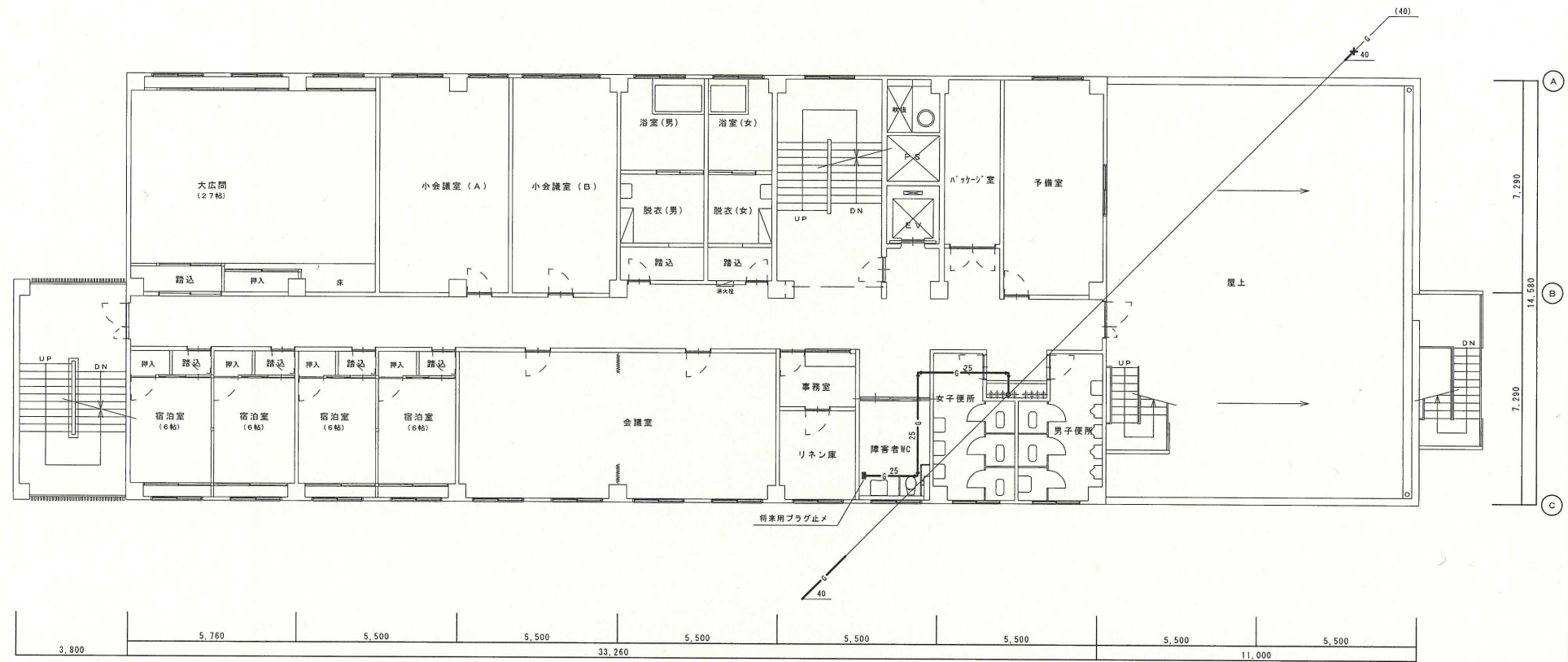
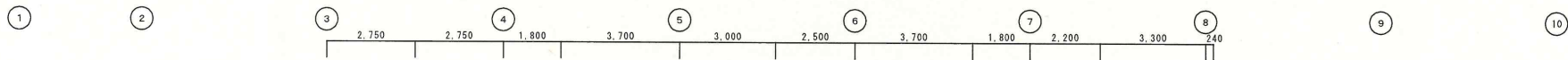
市民福祉会館改修工事（ガス設備工事） 工事設計図

Date

図面名称 3階平面図（改修後）

Scale 1/100

No. G-6

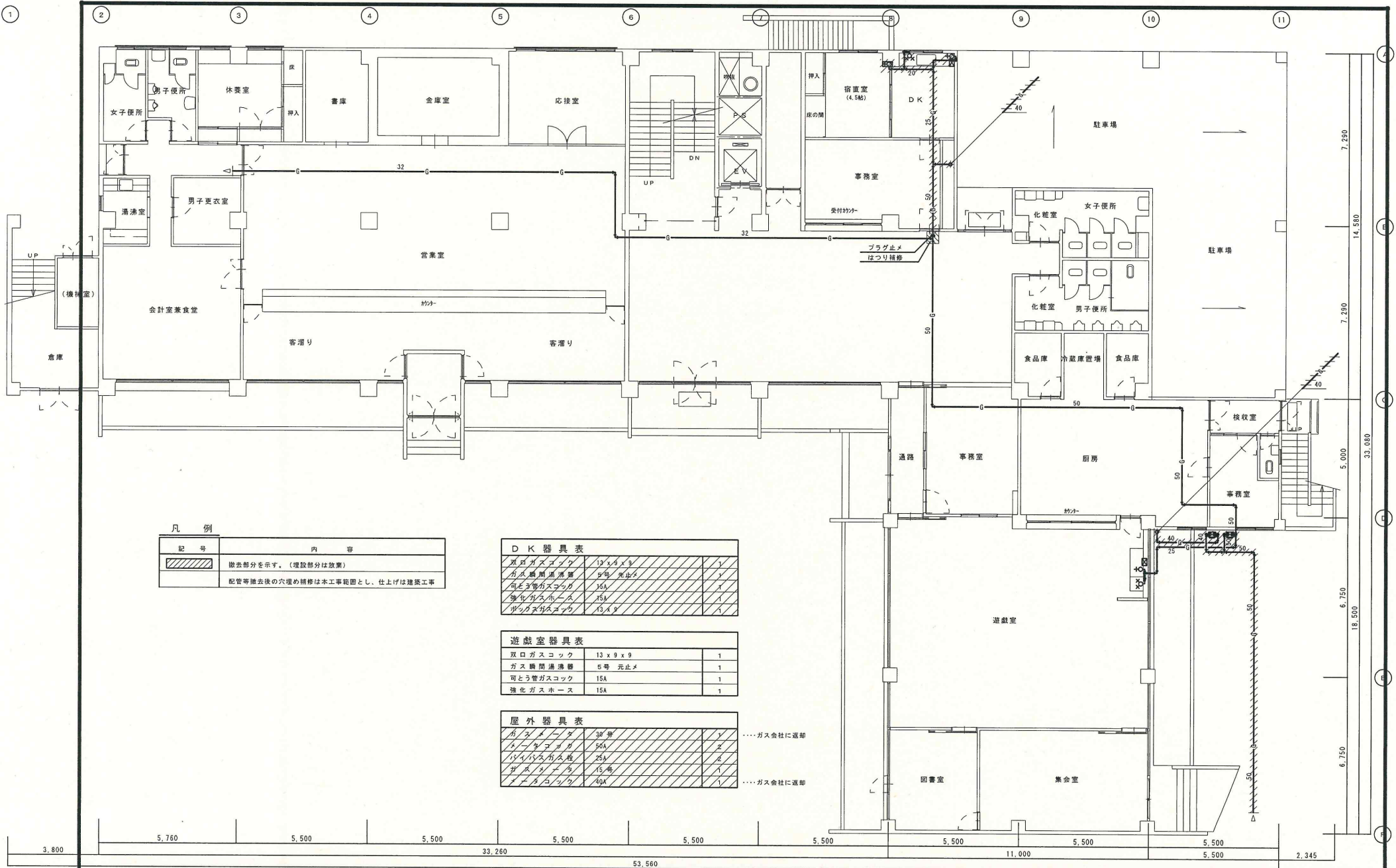


凡 例

	穴明け補修部分
	既設管
	既設管接続ヶ所

市民福祉会館改修工事（ガス設備工事） 工事設計図		図面名称	4階平面図（改修後）
Date		Scale	1/100
		No.	G-7





凡例

記号	内容
	除去部分を示す。(埋設部分は放棄)
	配管等除去後の穴埋め補修は本工事範囲とし、仕上は建築工事

D K 器具表

双口ガスソック	13 x 9 x 9	1
ガス機間湯沸器	5号 元止め	1
可とう管ガスソック	15A	1
強化ガスホース	15A	1
サングラスホース	13 x 9	1

遊戯室器具表

双口ガスソック	13 x 9 x 9	1
ガス機間湯沸器	5号 元止め	1
可とう管ガスソック	15A	1
強化ガスホース	15A	1

屋外器具表

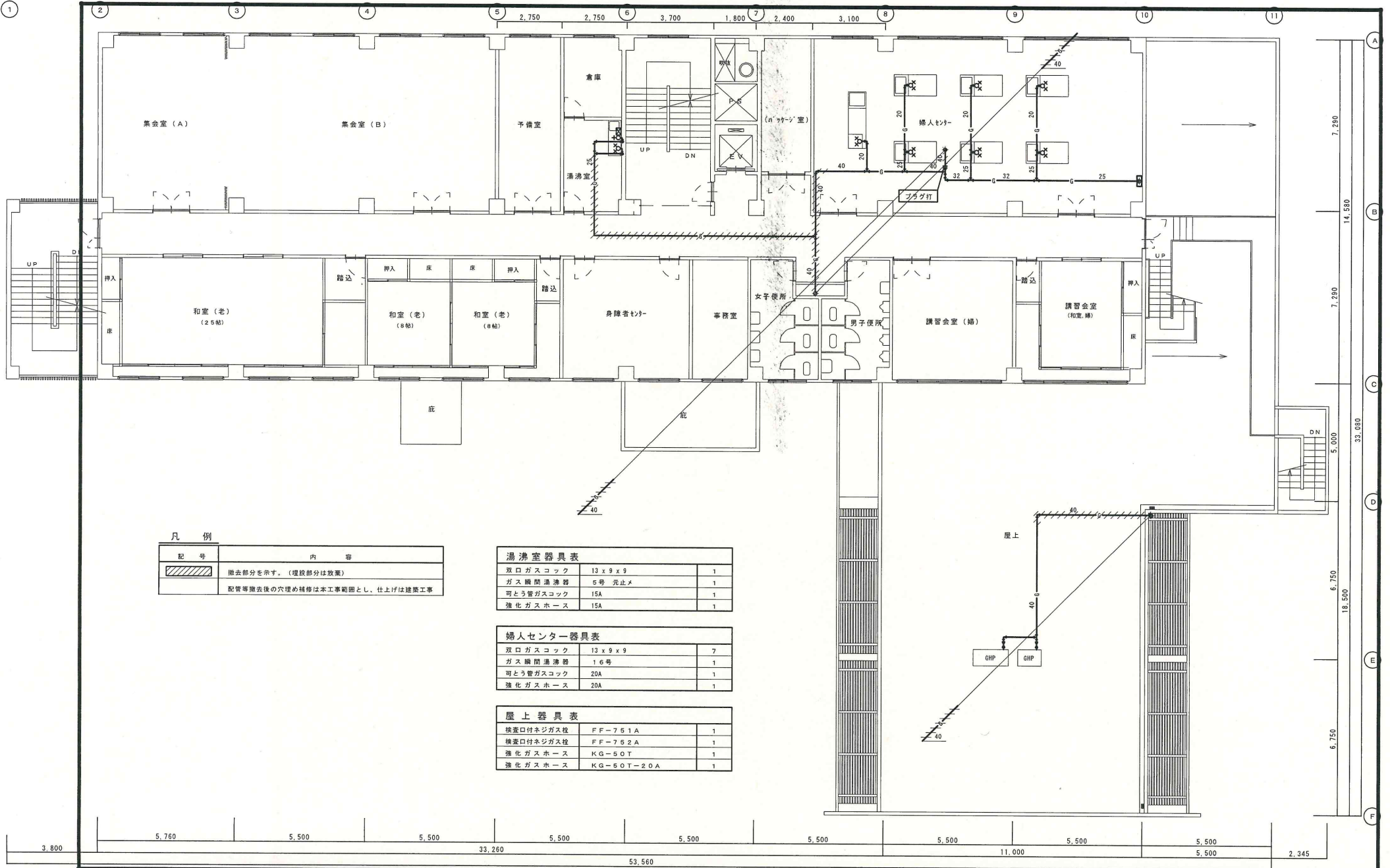
ガスメーター	30号	1	.....ガス会社に返却
メーターボックス	50A	2	
強化ガスホース	25A	2	
ガスメーター	15号	1	
メーターボックス	40A	1	.....ガス会社に返却

3.800 5.760 5.500 5.500 33.260 5.500 5.500 5.500 5.500 5.500 11.000 5.500 5.500 2.345

53.560 18.500 6.750 6.750 5.000 7.290 7.290 14.580 7.290

33.080

市民福祉会館改修工事(ガス設備工事) 工事設計図		図面名称	1階平面図(改修前)
Date		Scale	1/100
		No	G-8



凡 例

記号	内 容
	撤去部分を示す。(埋設部分は放棄)
	配管等撤去後の穴埋め補修は本工事範囲とし、仕上げは建築工事

湯沸室器具表

双口ガスコック	13 x 9 x 9	1
ガス瞬間湯沸器	5号 元止メ	1
可とう管ガスコック	15A	1
強化ガスホース	15A	1

婦人センター器具表

双口ガスコック	13 x 9 x 9	7
ガス瞬間湯沸器	16号	1
可とう管ガスコック	20A	1
強化ガスホース	20A	1

屋上器具表

検査口付ネジガス栓	FF-751A	1
検査口付ネジガス栓	FF-752A	1
強化ガスホース	KG-50T	1
強化ガスホース	KG-50T-20A	1

市民福祉会館改修工事 (ガス設備工事) 工事設計図

Date

図面名称 2階平面図 (改修前)

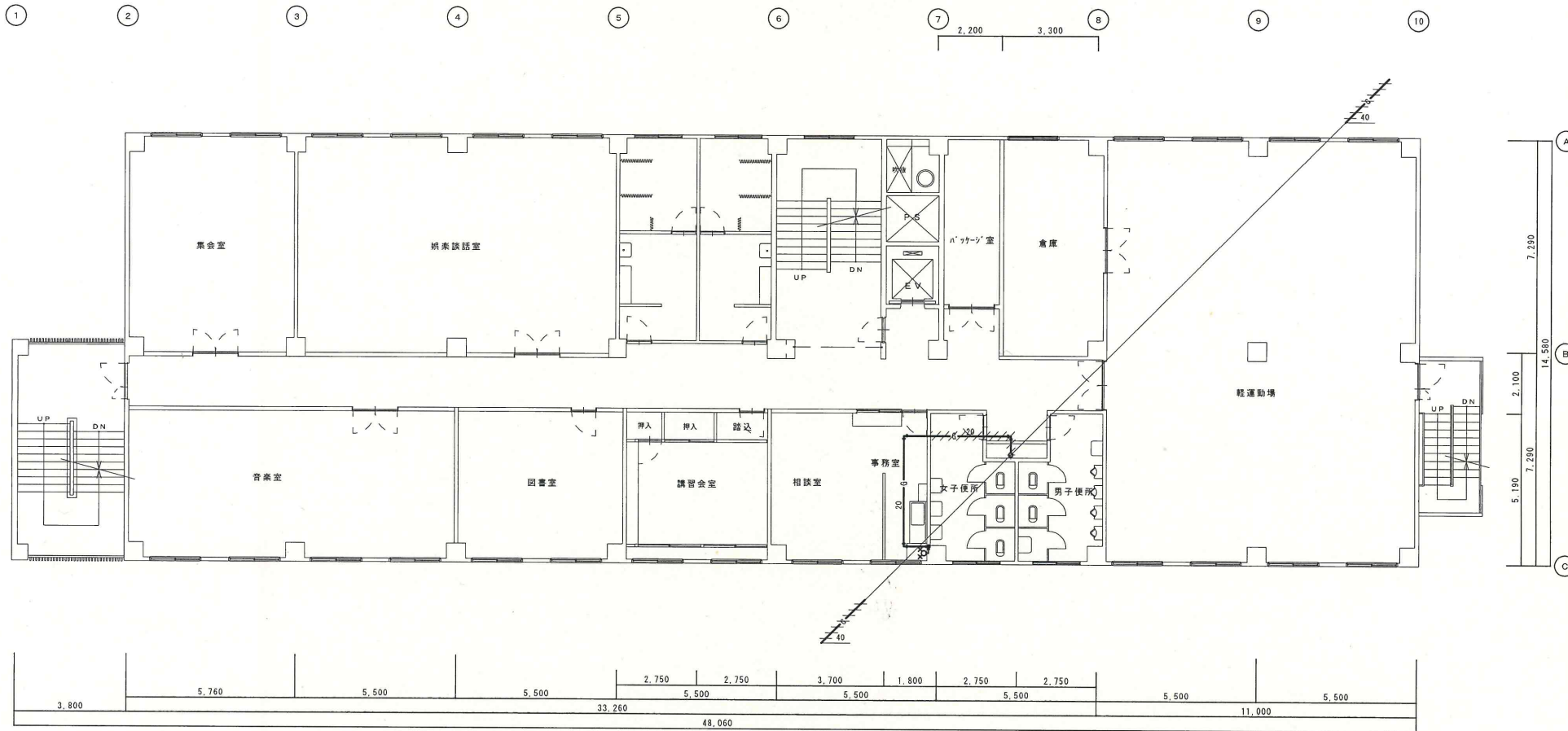
Scale 1/100 No. G-9



凡 例

記号	内 容
	撤去部分を示す。(埋設部分は放棄)
	配管等撤去後の穴埋め補修は木工事範囲とし、仕上げは建築工事

事務室器具表		
双口ガスコック	13 x 9 x 9	1



市民福祉会館改修工事（ガス設備工事） 工事設計図


図面名称 3階平面図（改修前）

Date

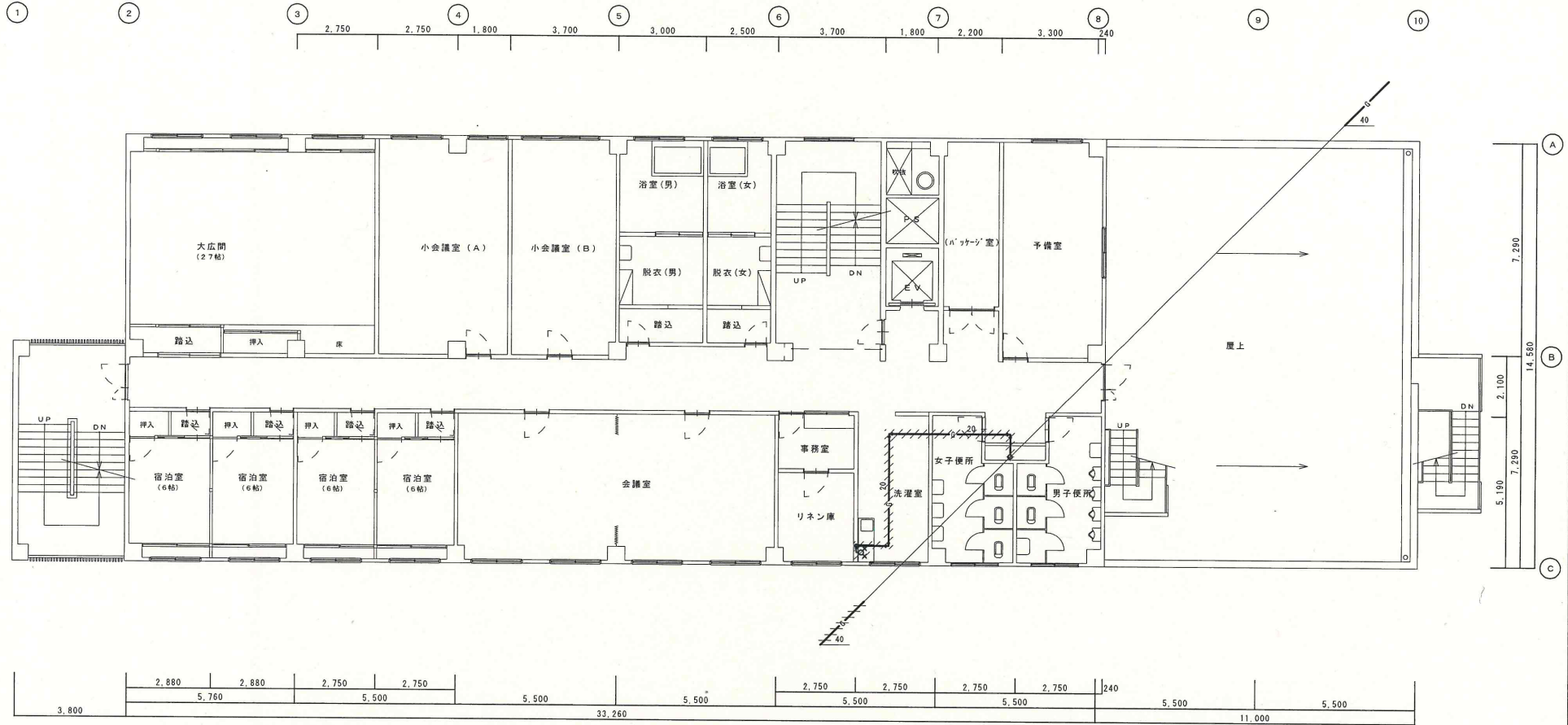
Scale 1/100

No. G-10

凡 例

記号	内 容
	撤去部分を示す。(埋設部分は放棄)
	配管等撤去後の穴埋め補修は本工事範囲とし、仕上げは建築工事

洗濯室器具表	
洗濯機	1台
乾燥機	1台
洗面台	1台
鏡	1面
椅子	1脚
手洗台	1台
換気扇	1台
照明	1灯
その他	



市民福祉会館改修工事（ガス設備工事） 工事設計図

Date

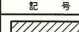
図面名称 4階平面図（改修前）

Scale 1/100

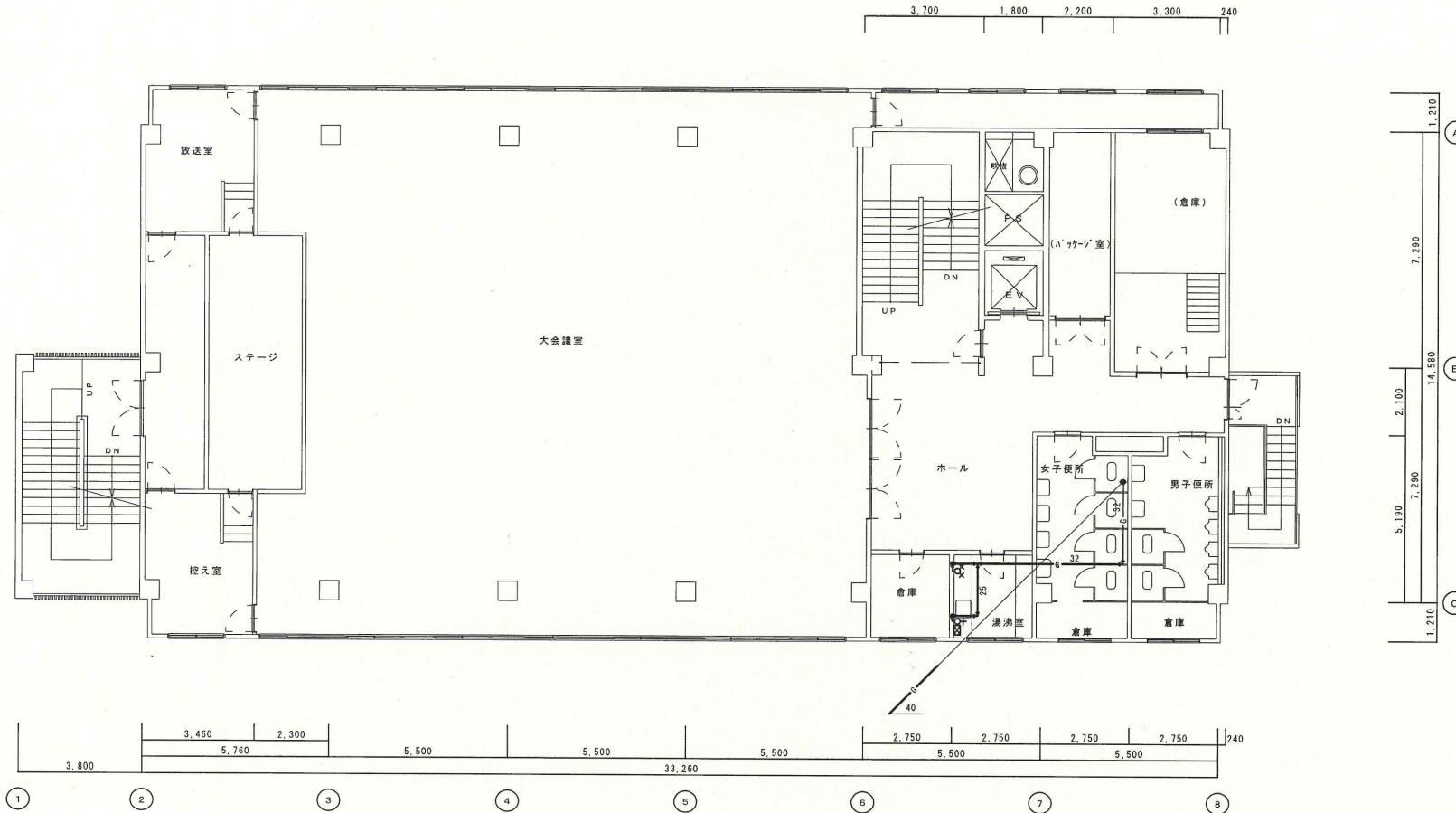
No. G-11



凡 例

記号	内 容
	撤去部分を示す。(埋設部分は放棄)
	配管等撤去後の穴埋め補修は本工事範囲外とし、仕上げは建築工事

湯沸室器具表		
双口ガスコック	13 x 9 x 9	1
ガス瞬間湯沸器	5号 先止メ	1
可とう管ガスコック	15A	1
強化ガスホース	15A	1



市民福祉会館改修工事（ガス設備工事） 工事設計図

Date

図面名称 5階平面図（改修前）

Scale 1/100

No. G-12

工事区分表

区分は○印を適用する。●印が有る場合は●印を適用する。

項目	電気				機械				備考	項目	電気				機械				備考	項目	電気				機械				備考	
	配線	照明	空調	ガス	配管	空調	ガス	配管			配線	照明	空調	ガス	配管	空調	ガス	配管			配線	照明	空調	ガス	配管	空調	ガス	配管		
躯体関係	躯体関係																				仕上げ関係									
① RC造 (梁・壁・床)の 貫通孔・開口部	貫通スリーブ	○	●	●	●	●	各工事の開口用	4. 昇降機関連	機械室換気設備工事					○					⑤ 湯沸室廻り	流し台・つり戸棚・水切り棚・コンロ台	●									
	貫通スリーブの補強	○					各工事の開口用		機械室照明設備工事					○						湯沸器						●	●			
	開口補強を要する型 枠材及び取り付け	●	●	●	●	●			電源及び接地線工事					○						既製品レンジフード換気扇					○					
	開口部の補強	●							機械室・ビットの点検用コンセント					○						現場製作SUSフード					○					
	開口補強を要しない型 枠材及び取り付け	●	●	●	●	●			煙感知器設置工事					○						ミニキッチン本体	●									
	貫通孔・開口部の墨出し	○	●	●	●	●	各工事の開口用		停電時非常電源識別接点引込み工事					○						ミニキッチン用換気送風機・ダクト					●					
	スリーブ・型 枠の穴埋め	○	●	●	●	●	各工事の開口用		火災時識別リレー接点引込み工事					○						ミニキッチン用衛生配管						●				
2. S・SRC造 (梁・壁・床)の 貫通孔・開口部	S・SRC造鉄骨貫通鋼管スリーブ・補強	○						放送用信号線引込み工事					○				⑥ 便所廻り	洗面カウンター (既製品)						○						
	開口補強を要する型 枠材及び取り付け	○	○	○	○	○	各工事の開口用	インターホン・エレベータ 一監視壁の昇降路外配管工事					○					洗面カウンター (既製品以外)	●											
	開口部の補強	○						間上配線工事						○				鏡 (規格寸法品)						●						
	開口補強を要しない型 枠材及び取り付け	○	○	○	○	○	各工事の開口用	ビット点検用タラップ						○				鏡 (規格寸法以外)					○							
	貫通スリーブ	○	○	○	○	○		乗り場数層受け					○					衛生陶器及び水栓類						●						
	貫通孔・開口部の墨出し	○	○	○	○	○	各工事の開口用	エレベータ 一監視壁への電源引込み工事					○					身障用手すり・ベーパーホルダー						●						
	スリーブ・型 枠の穴埋め	○	○	○	○	○	防火区画・防煙区画											既製品カウンターと建築部材とのコーキング	●											
予備スリーブの穴埋め	○					防火区画・防煙区画										衛生陶器廻りのコーキング						●								
③ 設備機器の基礎	屋上設置の基礎	●					仕上げ関係	躯体関係								7. 浴室廻り	エントバス・エントシャワー						○							
	屋上基礎で押さえコンにアンカーしない軽微なもの	○	○	●	●	●		① 軽鉄天井・壁下地	補強を要するボードの切り込み及び下地の補強	●								既製品浴槽 (風呂蓋含む)						○						
	室内設置の基礎	●							補強を要しないボードの切り込み	●							浴槽・洗いの排水金物						○							
	室内設置の基礎 (電気・自家発電)	○							開口部の墨出し		●	●	●	●	●		洗濯機パン						○							
	受水槽基礎	○							リブ天井仕上げ材の器具廻り補修					○																
	屋外設置の基礎	○																⑧ 事務室廻り	ドアガラリ及びアンダーカット	●										
	機器取り付け用アンカー・架台	○	○	●	●	●											OAフロア切り込み及び補強		●											
設備機器メンテナンス歩廊	○					打ち合わせによる	② 既製間仕切り		切り込み及び補強	●																				
4. 昇降機関連	昇降路及び機械室の築造	○						位置ボックス		●	●	○		各工専用	⑨ その他	2重ビット及びトレンチのマンホール蓋	○													
	各階出入口三方枠及び位置表示器・乗場ボタン取付け 用開口部の仮枠穴開け工事	○												機器搬入用フック ビーム		○														
	三方枠・出入口扉					○								化粧マンホール上蓋及び蓋の仕上		○														
	乗場機器取付け後の壁・床・天井仕上げ工事	○						③ つりボルト及びインサート	設備機器・器具・配管・配線・ダクト用	●	●	●	●	●		各工専用	点検口 (天井・床下・壁)	●												
	ビットの防水仕上げ工事	○							S造設備吊りボルト用構造部材							打ち合わせによる							○							
	機械室のシダーコンクリート打設及び防塵袋仕上げ	○																					自動閉鎖装置を取付ける防火戸の切込み補強	●						
	機械室床の機器搬入口の仮枠・補強及び復旧工事	○					4. 外壁廻り		外壁ガラリ及びダクト接続用フランジ					○			消火器設置工事	●					消火器							
機械室床のロープ用穴等の仮枠穴あけ工事	○					ウエザーカーパー・バンドキャップ							●		厨房用グリーストラップ						○									
機械室天井のフック設置工事	○					換気扇							●		トラフ・ビット類 (蓋を含む)	○														
機械室マシニング受け架設置工事	○					換気扇用枠							●		地下各水槽躯体及び防水・マンホール・タラップ	○														
昇降路がRC造の時、軌条・中間ビームブラケット他 昇降路内の鉄製部材一式					○									A L C板・壁開口・補強	○															
昇降路がS造の時、中間ビームブラケット受けビス	○													油サービスタ ンクの防油堤	○															
														フリーアクセスフロアの防水堤	○															

市民福祉会館改修工事 (ガス設備工事) 設計図

Date

図面名称 工事区分表1/2

Scale

No. G-13



工事区分表

区分は○印を適用する。●印が有る場合は●印を適用する。

項目	電気				備考	項目	電気				備考	項目	電気				備考
	配線	配線	配線	配線			配線	配線	配線	配線			配線	配線	配線	配線	
屋外排水設備・外構						電気配線配管											
1. 雨水	屋外雨水排水設備	○				機器付属の制御盤以降の配管配線(接地線共)			○	○	2次側						
	側及び側蓋	○				機器付属の制御盤への電源供給配管配線	●				1次側						
	ルーフトレイン	○				自動制御と動力盤との電源供給の渡り配管配線	●										
	雨水たて樋及び横引配管	○			保温のみ	自動扉への電源供給	●										
② 雑排水・汚水	屋外雑排水及び屋外汚水排水設備				●	自動扉キースイッチ及び配管	●				配管のみ						
	側及び側蓋				●	自動扉本体及びキースイッチ以降の配線	○										
	化粧マンホール上蓋及び、蓋の仕上				●	電動シャッター ー電源供給	●										
3. 煙突	煙突	○				電動シャッター ー操作スイッチ用位置ボックス及び配管	●				配管のみ						
	発電機室から煙突までの排気管	○				電動シャッター ー本体・操作スイッチ及びその間の配線	○										
	煙道接続用スリーブ	○				機器と付属操作スイッチの渡り配管	●										
4. 浄化槽の躯体	現場施工形	○				機器と操作スイッチの渡り配線			●	○							
	ユニット形				○	小便器用節水装置への電源供給	●										
5. 地下貯油槽 (タンク室を設ける場合)	タンク室の躯体	○				注油口内アース端子よりのアース用配管配線	●										
	タンク室の乾燥砂充填				○	防火戸の運動制御器・煙感知器・吸着板・ラッチ受産の取付け			○								
	タンク室のタンク本体及び配管				○	上記の配線			○								
	タンク室を設けない場合のタンク及び設置工事				○	防火・防煙シャッター ー及び二次側配線	○	●									
6. その他	駐車場ガソリントラップ	○				上記運動制御器・煙感知器の取付け及び配線	●										
						防煙ダンパー				○							

市民福祉会館改修工事（ガス設備工事） 設計図

Date

図面名称 工事区分表2/2

Scale

No. 6-14