

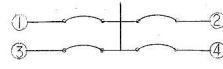
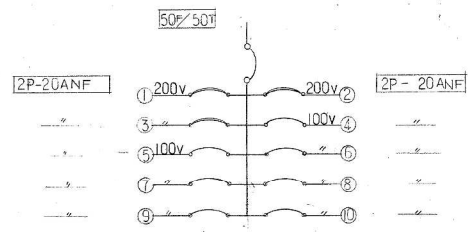
— 凡 例 —

	電灯 40% 直付		自然光 コマ型		動力制御盤
	20% 直付		複乳扇		手洗用器並 P.D.F.
	40% 直付		3-セント E.T.D.		ハンドホ-ル
	20% 直付		電話受口 壁付床付		ジョイントボックス
	110% 埋込		非常用押釦		ドルボックス
	40% 直付		インターホン 手取		誘導灯 片取両面
	77% 直付		視視		臭気器 片取両面
	40% 直付		2-セント E.T.D.		互換器 片取両面
	40% 直付		テレビ分配器		接地測定端子取
	30% 埋込		端子箱 10P COP		避雷針
	30% 埋込		保安器並 SPR		電灯 40% 12連結
	自然光 コマ型		電話交換機		天井埋込 建築施工
	水銀灯 30% 直付		消火栓		テレビ受口
	電灯 埋込		電灯分電盤		公衆電話

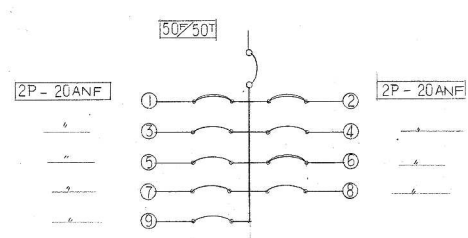
工事名 三原市市民福祉会館新築工事 作製 45 年 5 月 30 日

図名 E 配電図 及 外部配線図 報告 製図 訂正

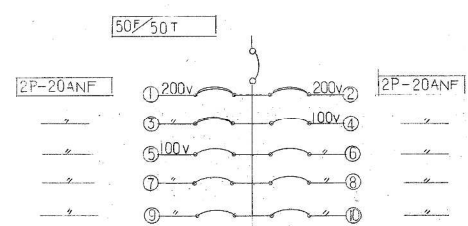
1 級建築士事務所登録第 号
1 級建築士登録第 号



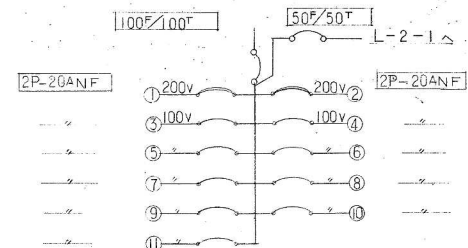
L-5



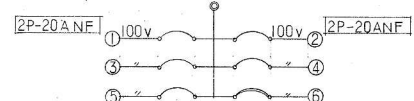
L-4



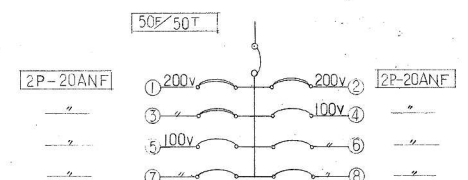
L-3



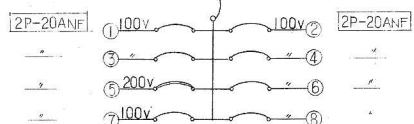
L-2



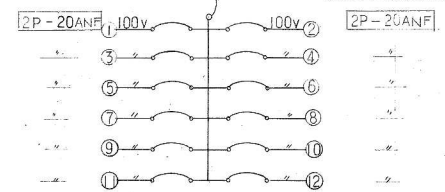
L-2-1



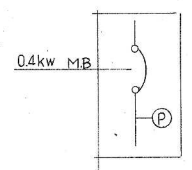
L-1-2



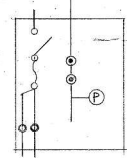
L-1-1



L-1

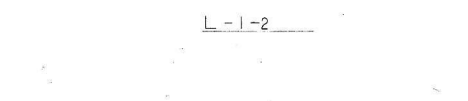
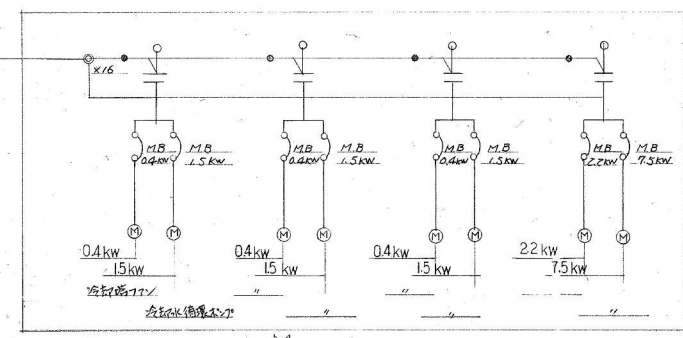


M-3



M-4

P-3,4	3P-150A
P-1-1	"
P-1-2	"
P-2,5	3P-150A



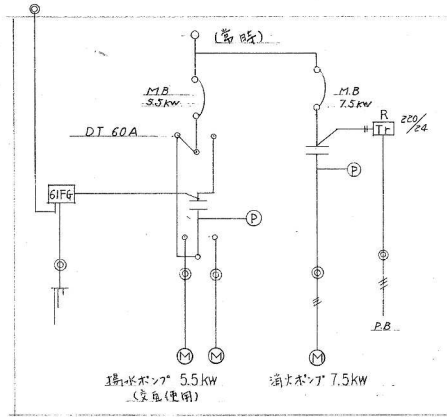
L-1-2



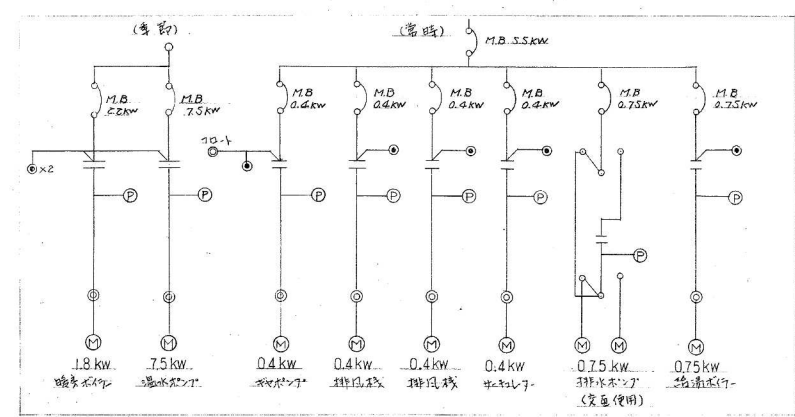
L-1-1



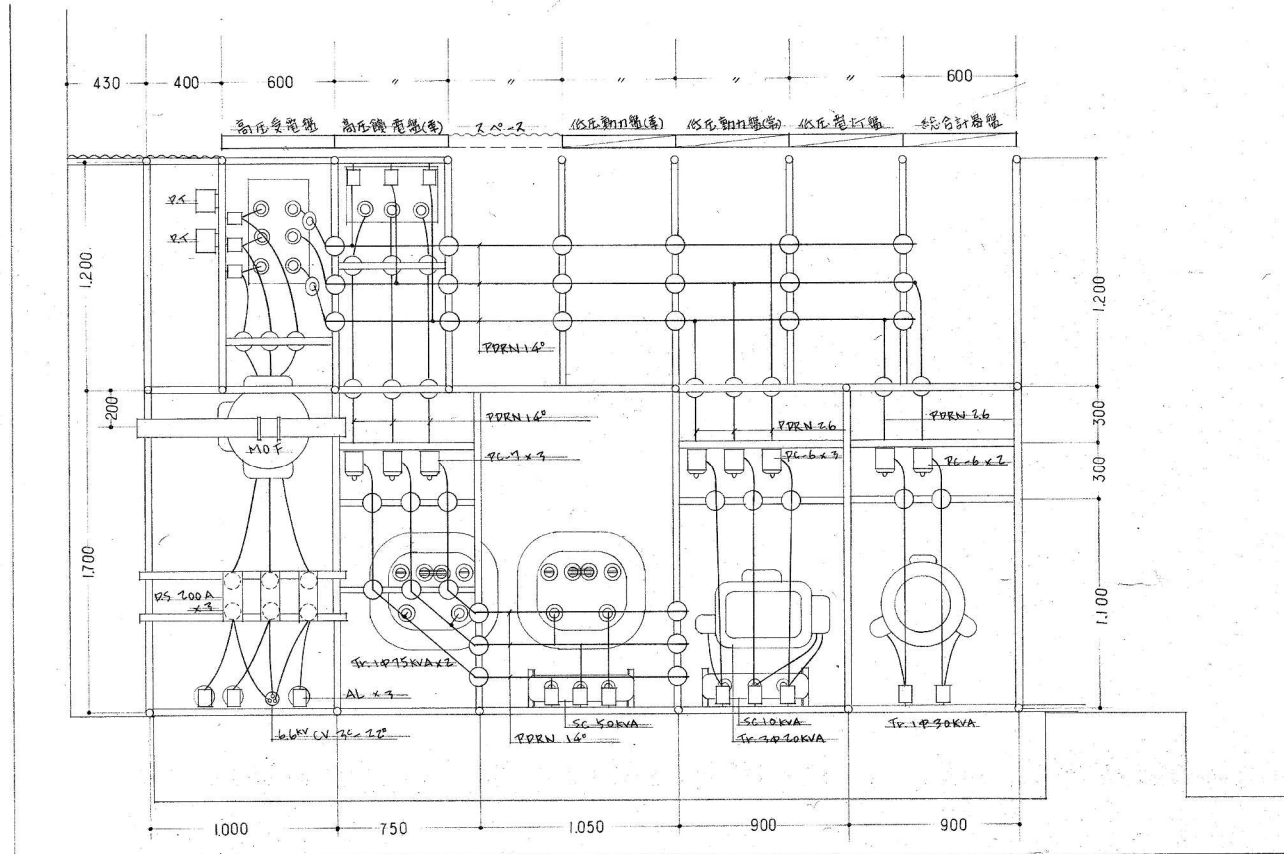
L-1



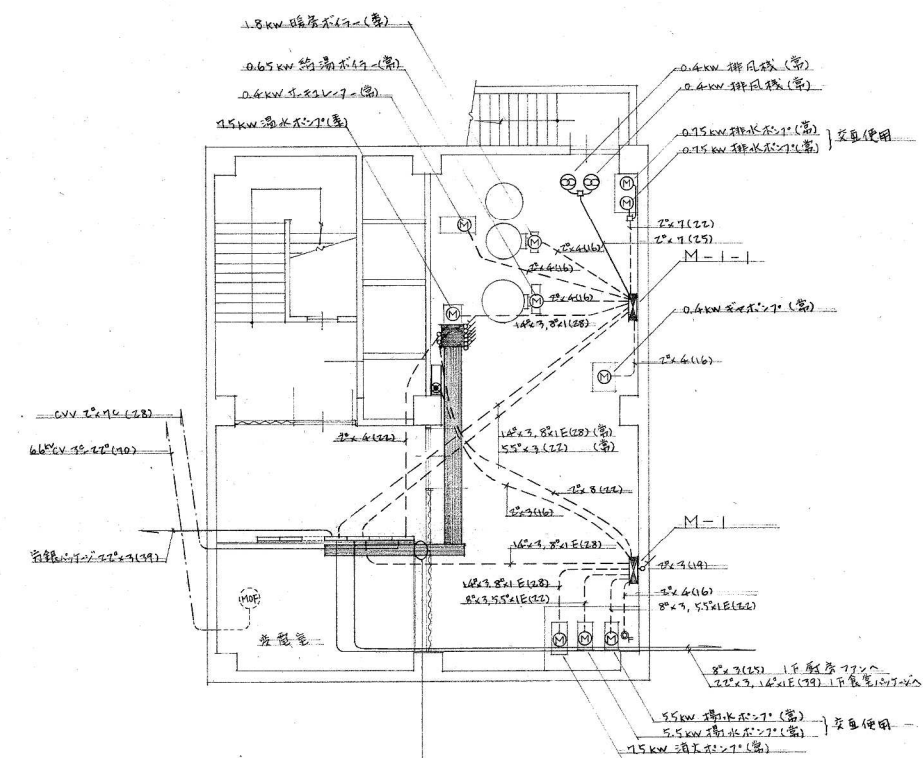
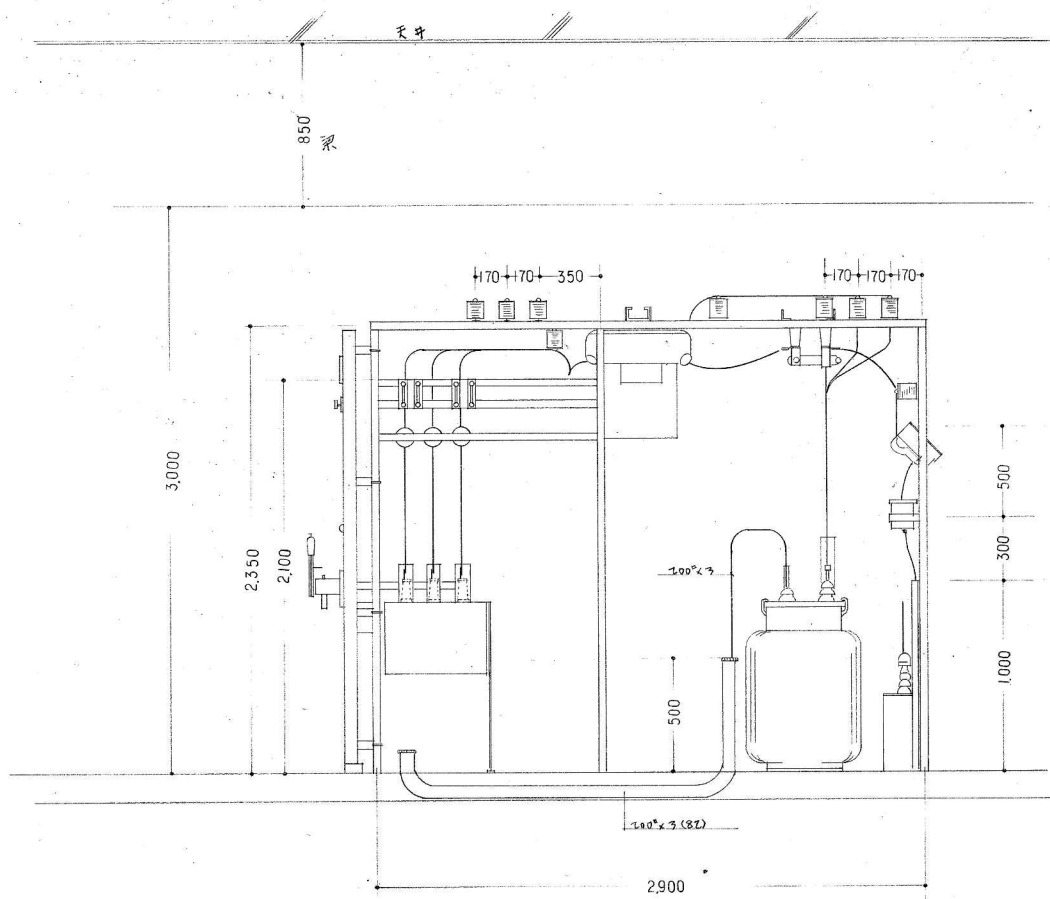
M-1



M-2



变电室 機器配置圖 S1/20



地階動力配線圖 S1/100

38x3	1.6x1E	5x10x10	
22x3	5x10x10		(63)
22x3	4F		
38x3	4F		(63)
50x3	2F		(51)
22x3	5F		
22x3	7F		(51)
22x3	1F		
14x3	1F		(63)
14x3	2F		
22x3	心		
8x3	3x7		(51)
14x3	2-1x7		
55x3	排氣		
22x3	地上操作線		(31)

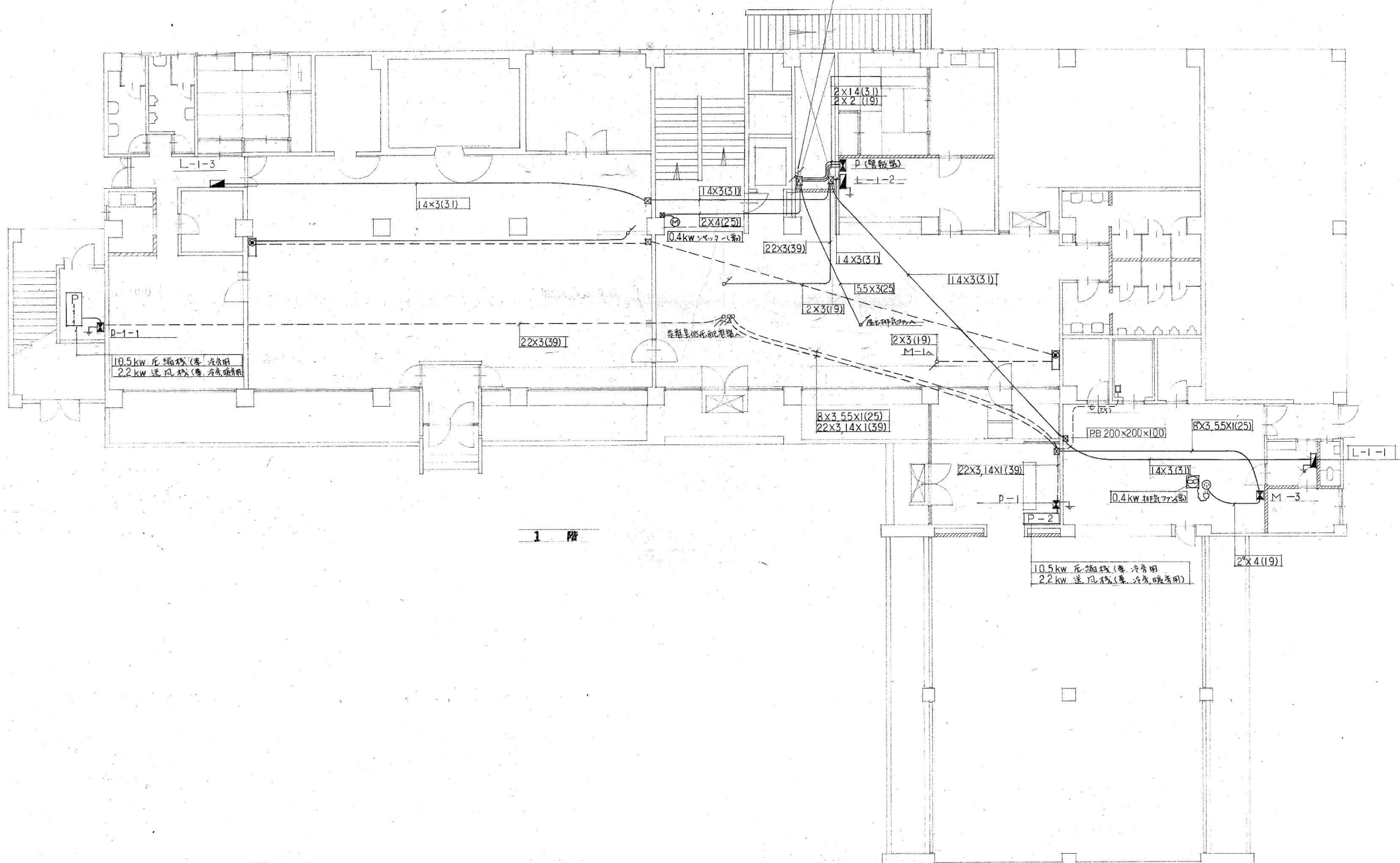
工事名 三原市市民福祉会館新築工事 作製 年月日

図面 E 図面名 報告 製図 訂正

番号 4 縮尺 : : :

1級建築士事務所登録第 号
1級建築士登録第 号

3.8x3	1.4x1	エレベーター	}	(6.3)
2.2x3	4.5	エレベーター		
2.2x3	4.5	エレベーター	}	(6.3)
3.8x3	4.5	エレベーター		
3.0x3	2.0	エレベーター	}	(5.1)
2.2x3	2.0	エレベーター		
2.2x3	2.0	エレベーター	}	(5.1)
3.5x3	3.0	エレベーター		
3.5x3	3.0	エレベーター	}	(3.9)
2.8	3.0	エレベーター		
2.8	3.0	エレベーター	}	(5.1)
5.5x3	シマツター			
1.4x3	7-1-2777-			

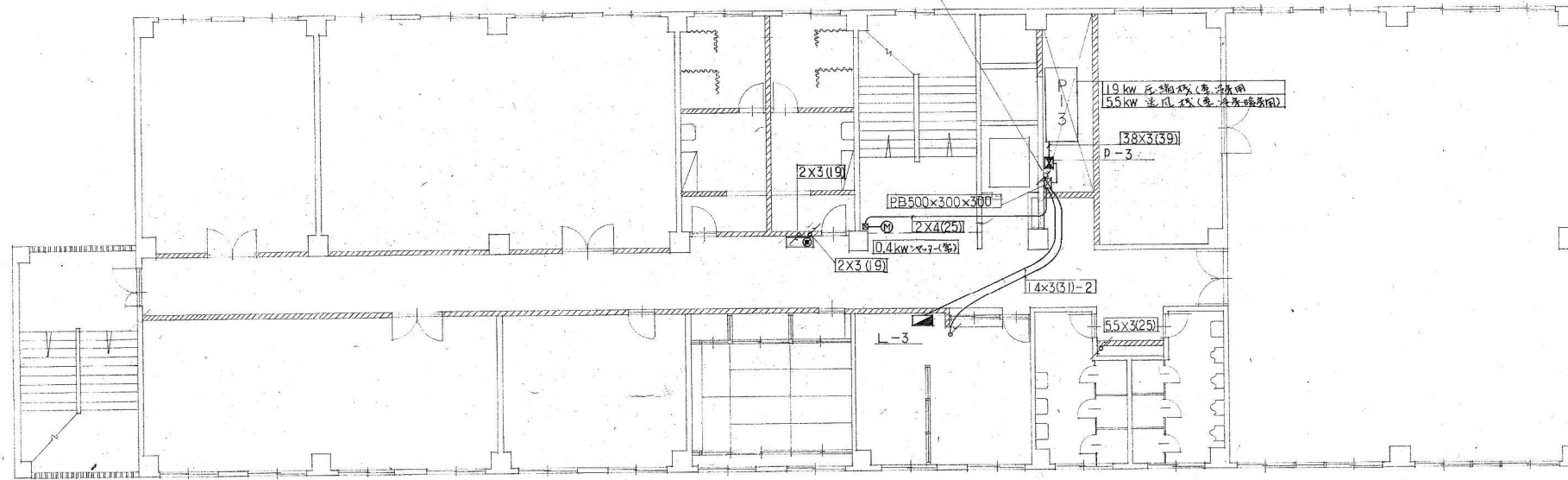


1 階

工事名	三原市市民福祉会館新築工事	作製	45年5月30日
図面名	E 専.冷.空調配線図	担当	製図
番号	8	縮尺	1:100

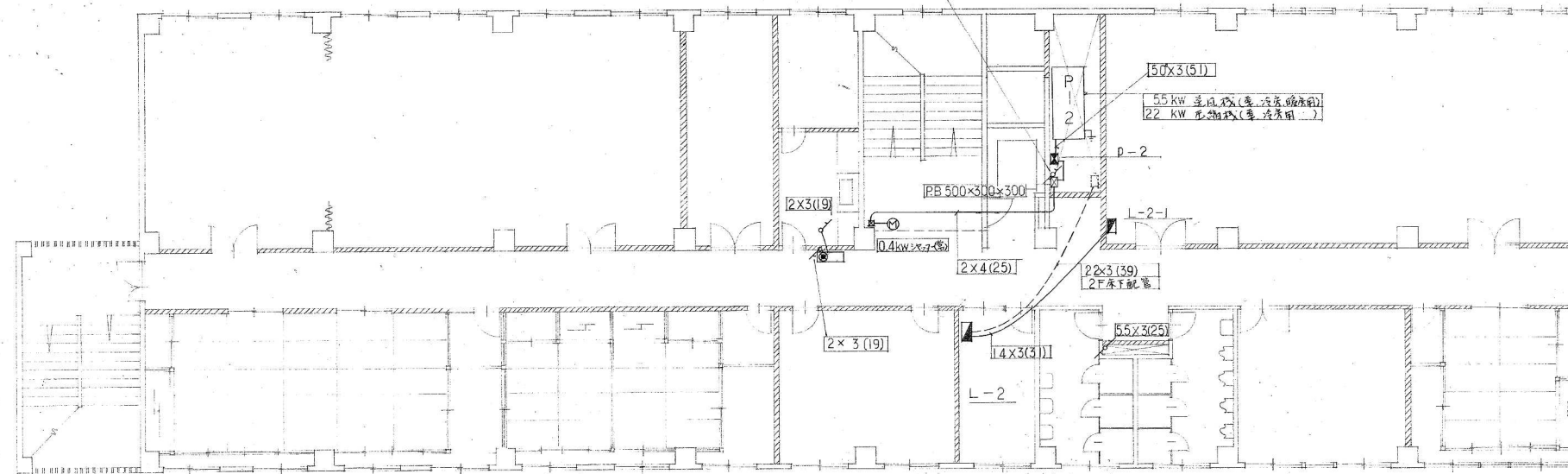
1級建築士事務所登録第...号
1級建築士登録第...号

38x3	14x1	エレベーター
22x3		エレベーター (63)
22x3		エレベーター
22x3		エレベーター (63)
35x3		エレベーター (51)
35x3		エレベーター (63)
2x8		エレベーター
2x5		エレベーター (51)
55x3		エレベーター (51)
14x3		エレベーター (19)
2x2		エレベーター (19)

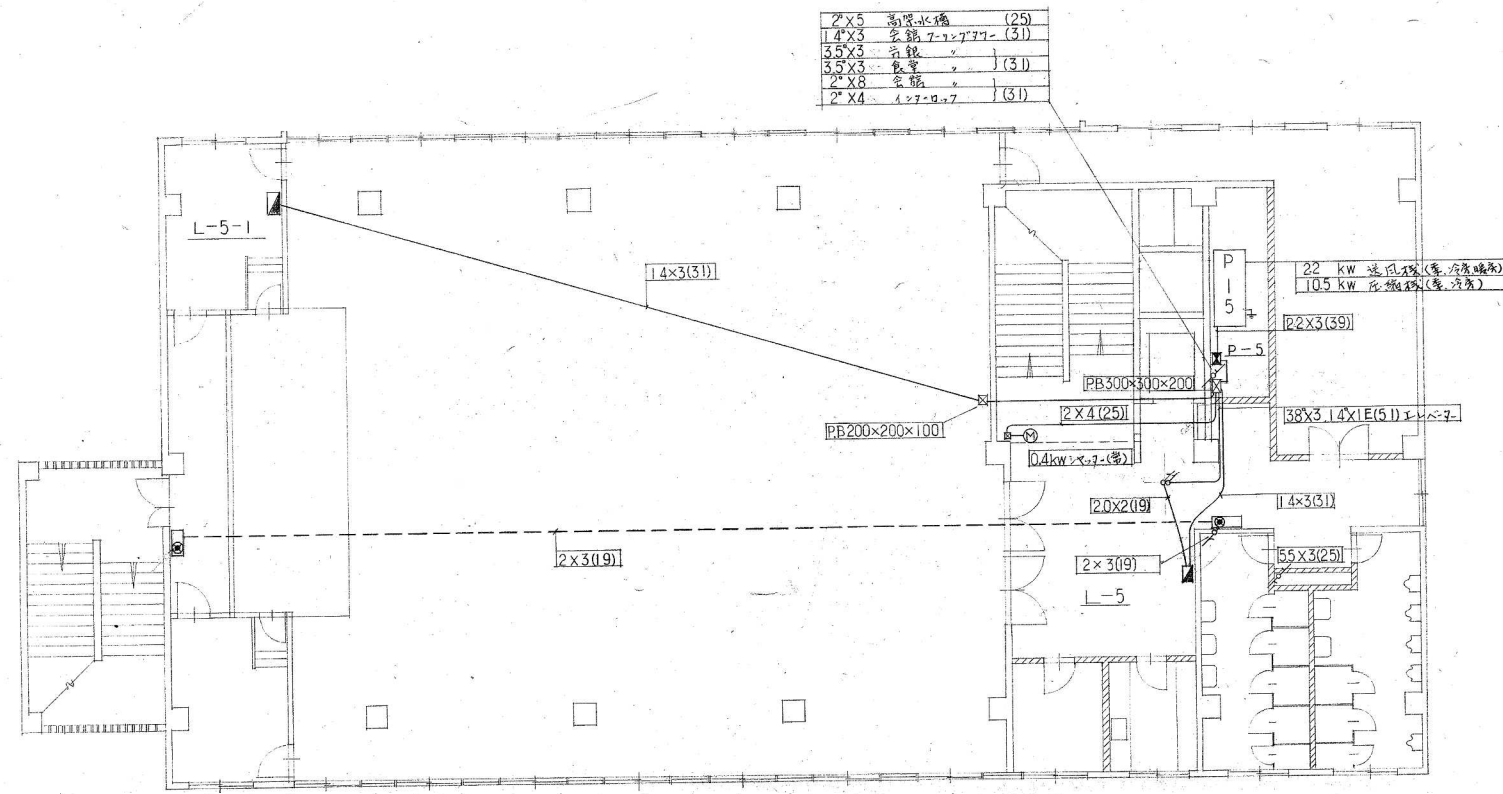


3 階

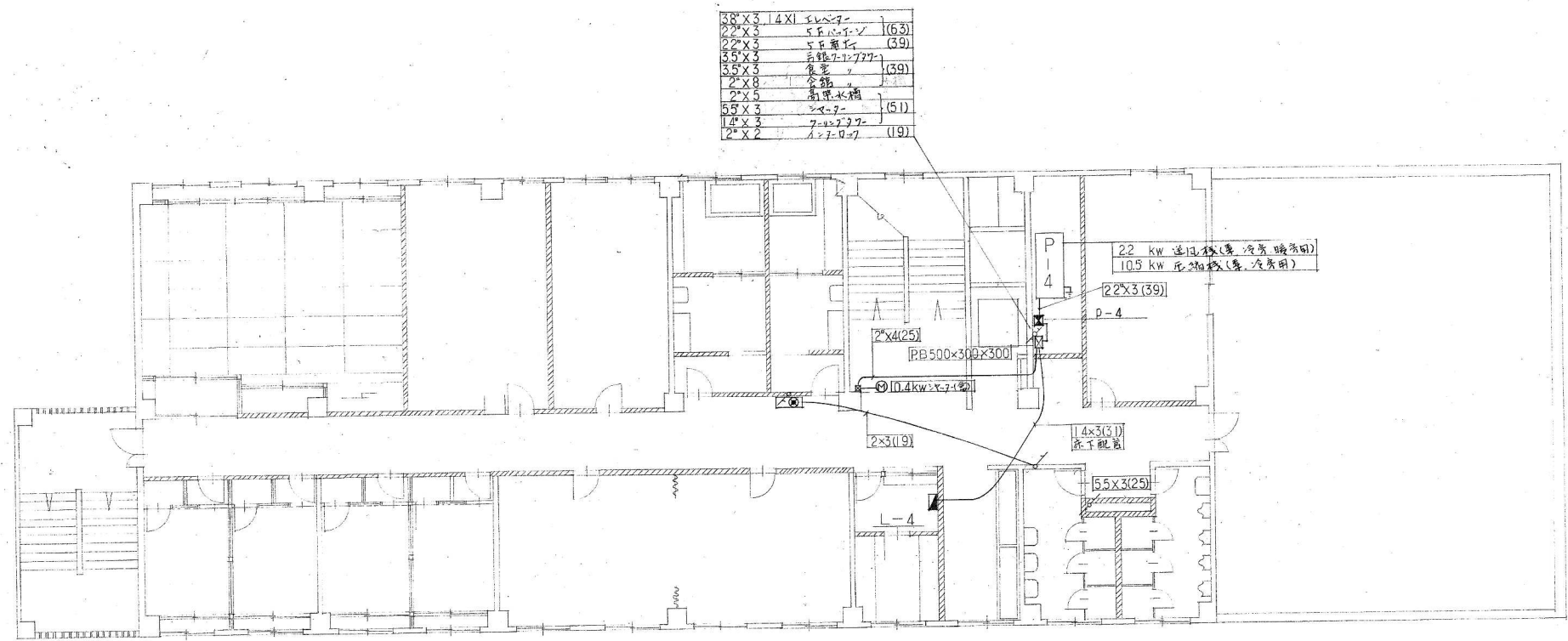
38x3	14x1	エレベーター
22x3		エレベーター (63)
22x3		エレベーター
22x3		エレベーター (63)
35x3		エレベーター (51)
35x3		エレベーター (63)
2x8		エレベーター
2x5		エレベーター (51)
55x3		エレベーター (51)
14x3		エレベーター (19)
2x2		エレベーター (19)



2 階

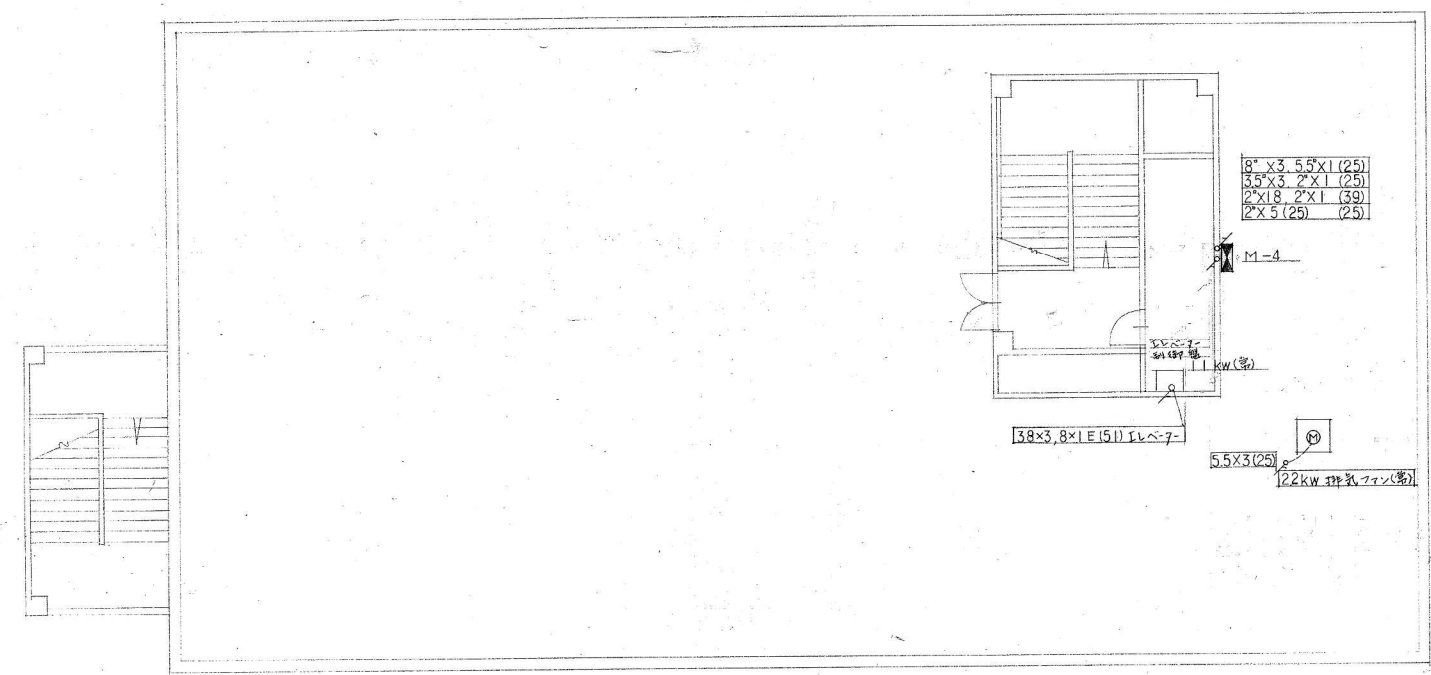
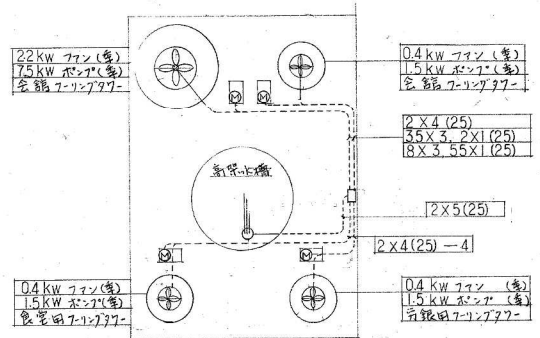


5 階



4 階

工事名	三原市市民福祉会館新築工事		作製	45	年	5	月	30	日
図面名	E	給排水配線図	担当		製図		訂正		
番付	7	縮尺	1:100						
			1級建築士事務所登録第						号
			1級建築士登録第						号

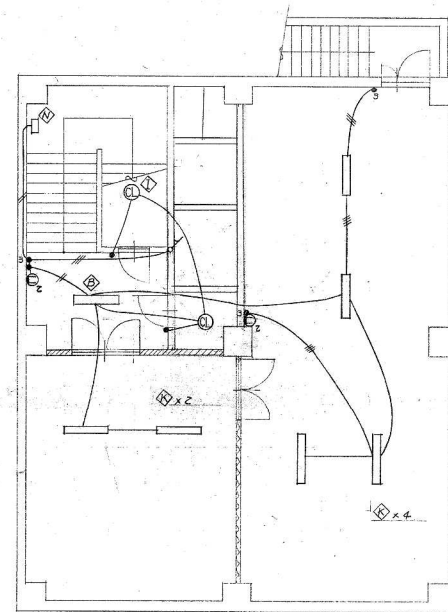


屋 階

工事名	三原市市民福祉会館新築工事		作製	45	年	5	月	30	日
図面名	E	新築 動力配線図	担当		製図		訂正		
番 号	8	縮尺	1:100						
			1級建築士事務所登録第					号	
			1級建築士登録第					号	

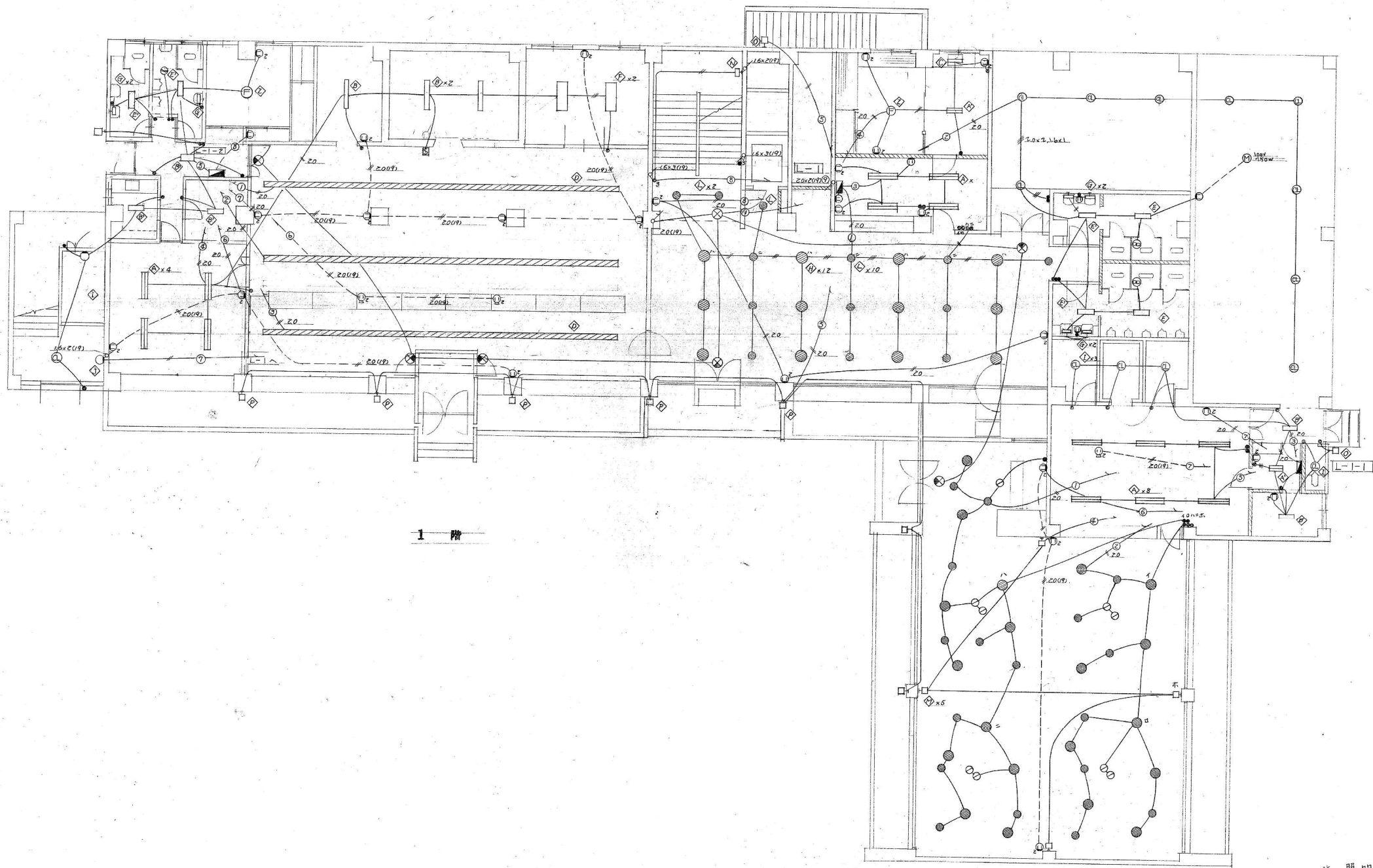
品名	容量	台数	計(台時)	計(容量時)	計
7.7V	2.2 kW	1	2.2		2.2 kW
冷凍機ポンプ	7.5	1	7.5		7.5
7.7V	0.4	3	1.2		1.2
冷凍機ポンプ	1.5	3	4.5		4.5
圧縮機	10.5	2	21.0		21
送風機	2.2	2	4.4	4.4 kW	4.4
圧縮機	2.2	1	2.2		2.2
送風機	5.5	1	5.5	5.5 kW	5.5
圧縮機	19.0	1	19.0		19
送風機	5.5	1	5.5	5.5 kW	5.5
圧縮機	10.5	2	21.0		21
送風機	2.2	2	4.4	4.4 kW	4.4
排水ポンプ	7.5	1	7.5		7.5
ポンプ	1.8	1	1.8		1.8
合計		22	118.2	29.1	127.5

品名	容量	台数	計
水銀灯	300	2	0.6 kW
蛍光灯	110" x 2	3	0.66
"	40" x 3	33	3.96
"	40" x 2	155	12.4
"	40" x 1	66	1.76
"	30" x 2	8	0.68
"	30" x 1	68	1.66
"	20" x 4	5	0.4
"	20" x 3	7	0.62
"	20" x 2	9	0.36
"	20" x 1	54	1.08
"	10" x 1	42	0.62
白熱灯	100	5	0.5
"	60	81	4.86
蛍光灯	38	3	0.114
"	30	1	0.03
"	28	1	0.028
コンセント	2P15A x 2	127	
"	2 x 1	17	
合計			29.52 kW



地階

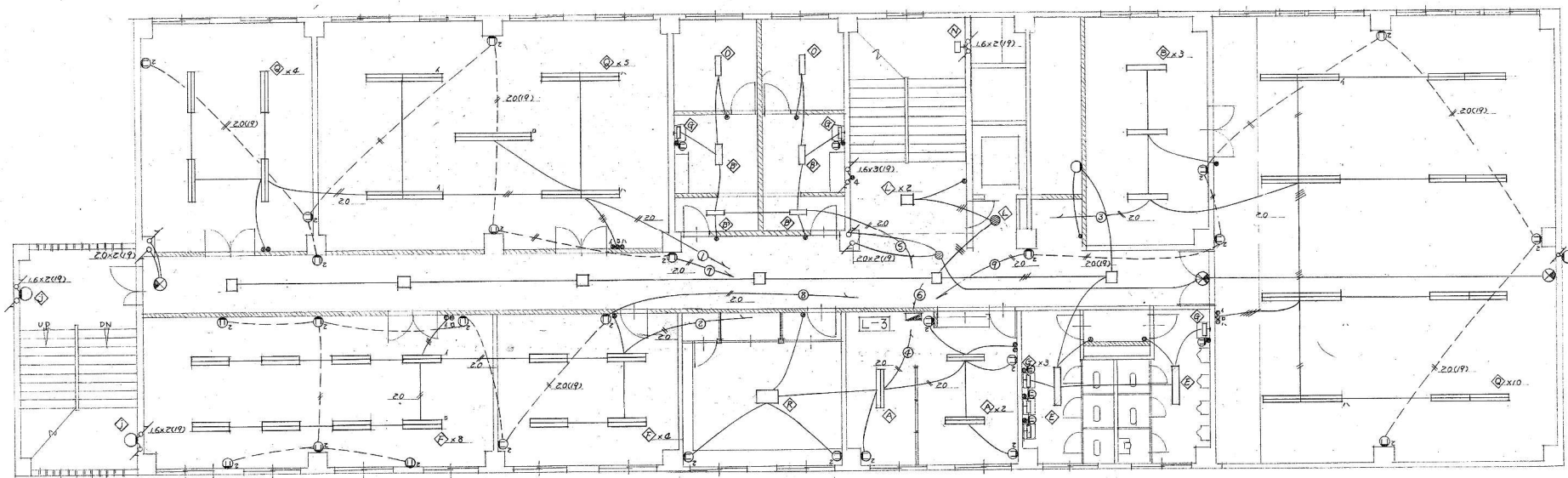
品名	容量	台数	計
エレベーター	11 kW	1	11 kW
シャワー	0.4	5	2.0
排気ファン	2.2	1	2.2
"	0.4	1	0.4
サニタリー	0.4	1	0.4
排水ポンプ	0.75	1	0.75
排気機	0.4	2	0.8
排水ポンプ	5.5	1	5.5
消火ポンプ	7.5	1	7.5
シャワー	0.4	1	0.4
給湯ポンプ	0.65	1	0.65
合計		16	31.6



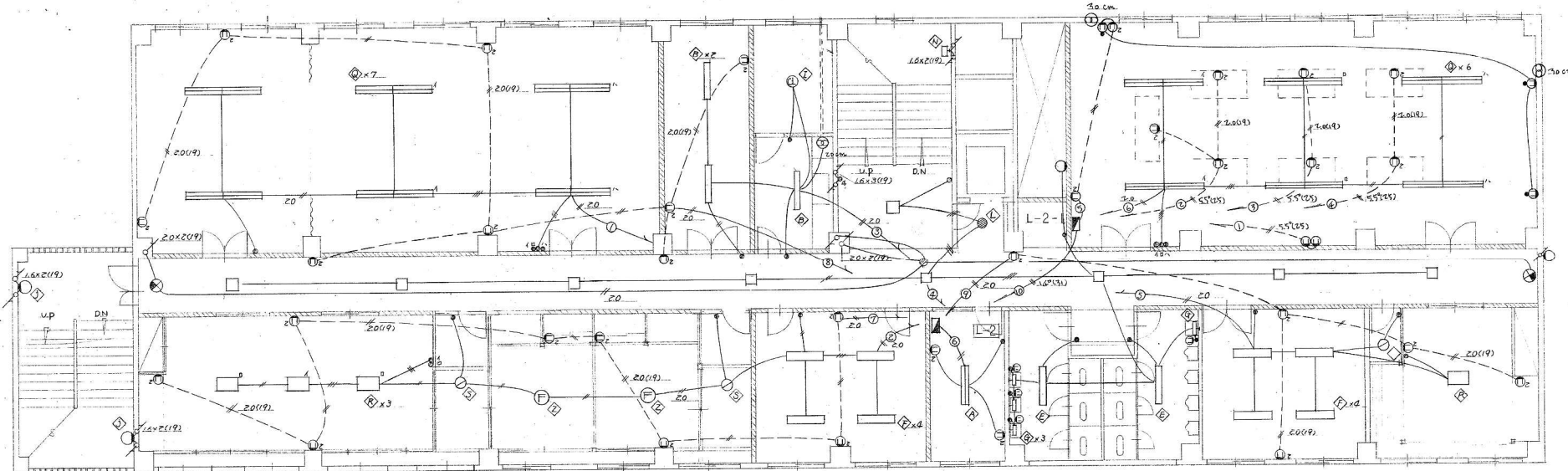
1 階

注 照明器具は天井切込にて建築工事にて施工。

工事名	三原市市民福祉会館新築工事		作製	48年5月30日
図名	E	照明コンセント配線図	担当	製図
番号	10	縮尺 1:100	訂正	
			1級建築士事務所登録第	号
			1級建築士登録第	号



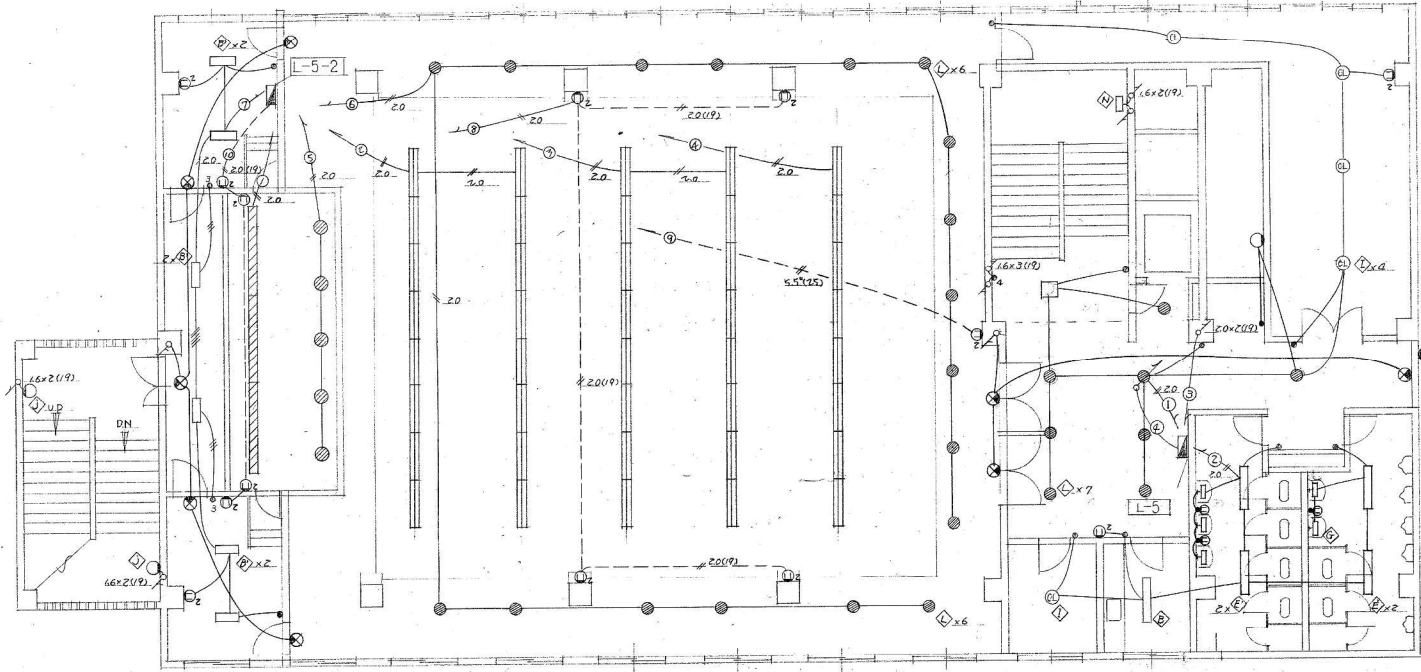
3 階



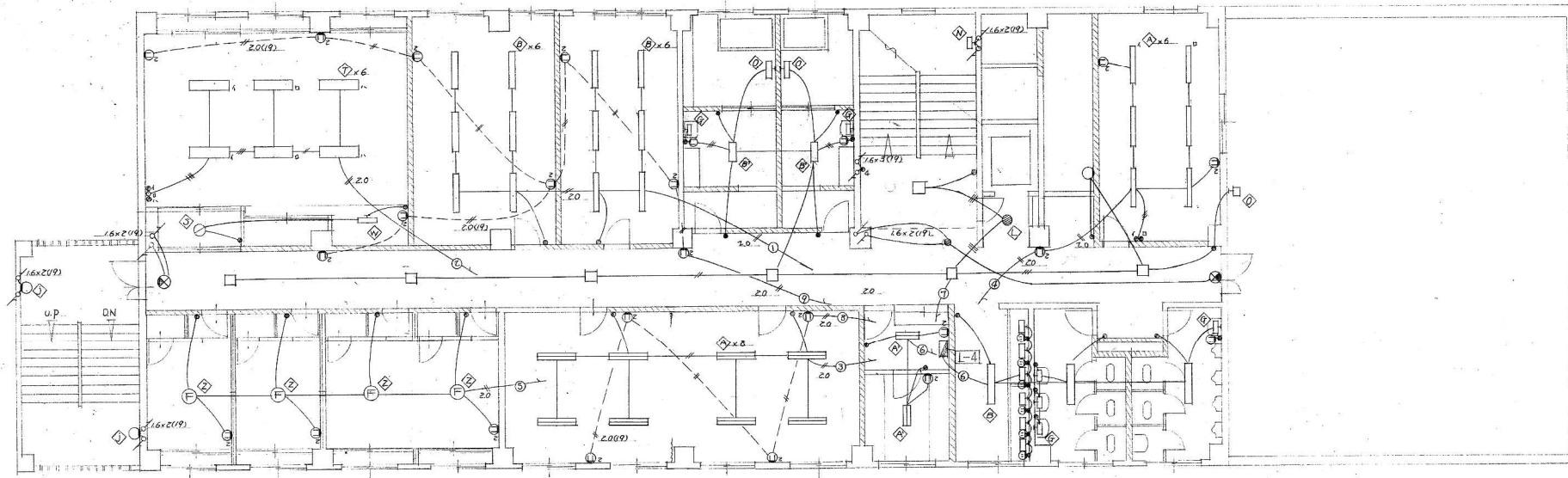
2 階

工事名	三原市市民福祉会館新築工事			作製	43	年	5	月	30	日
図名	E	図面名	照明コンセント配線図	担当	製図	訂正				
番号	11	縮尺	1:100							

1級建築士事務所登録第 号
1級建築士登録第 号

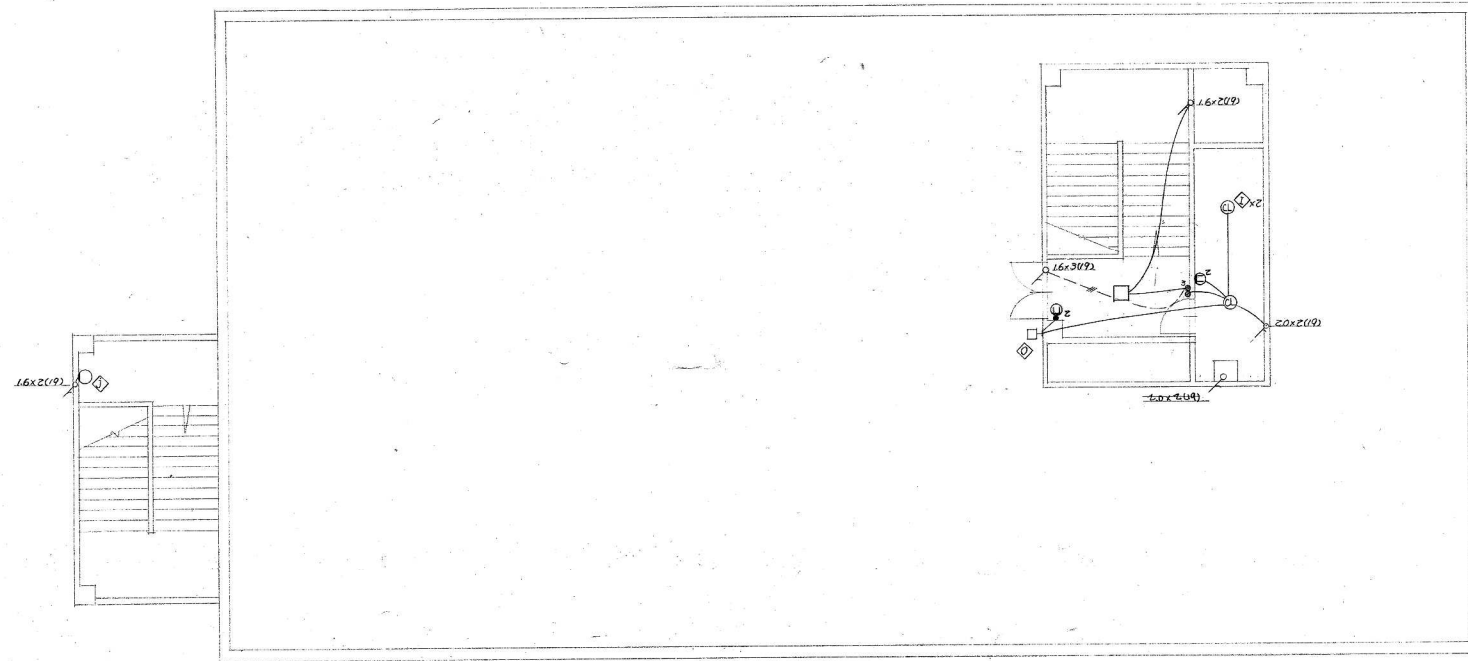


5階



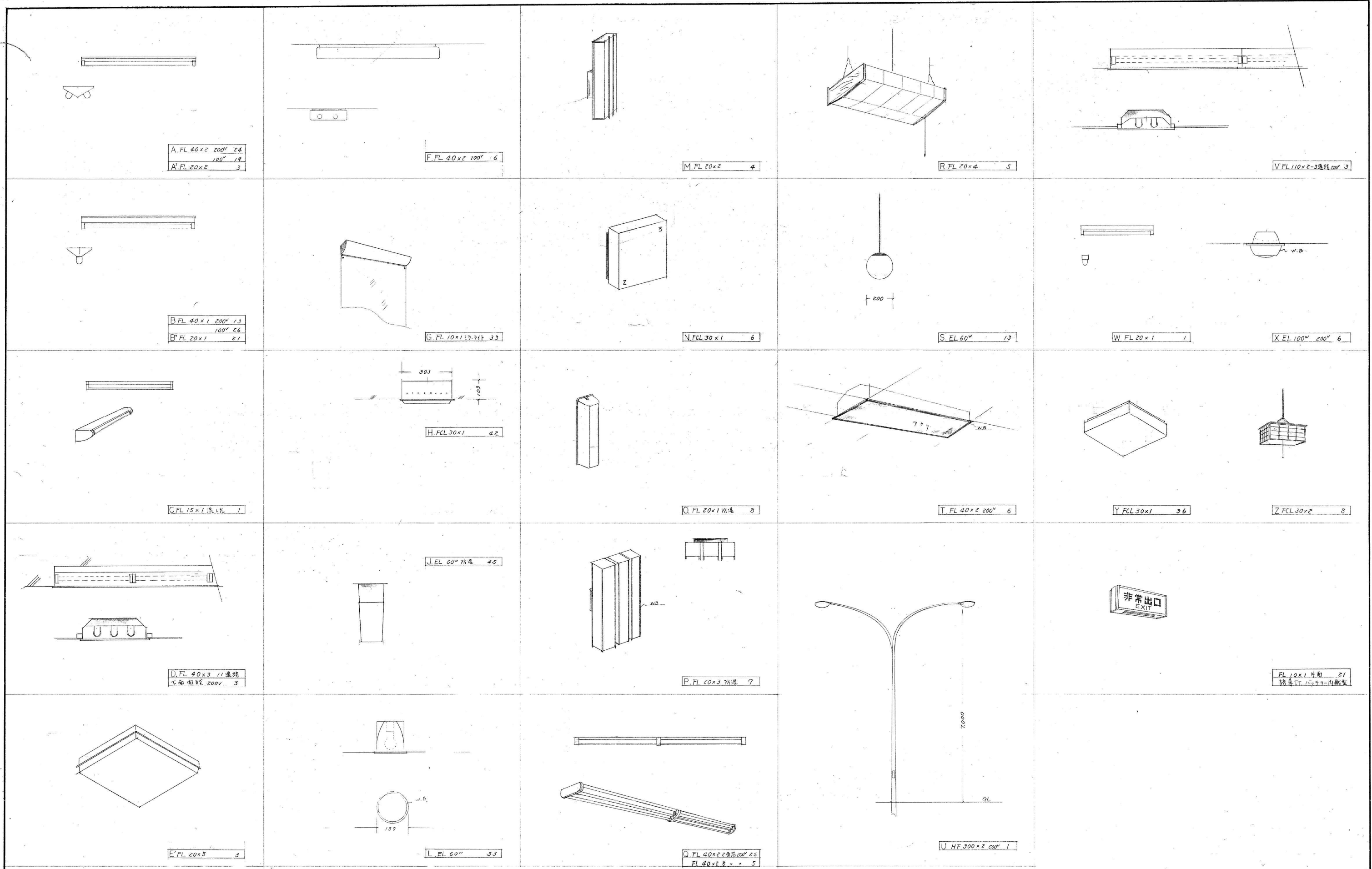
4階

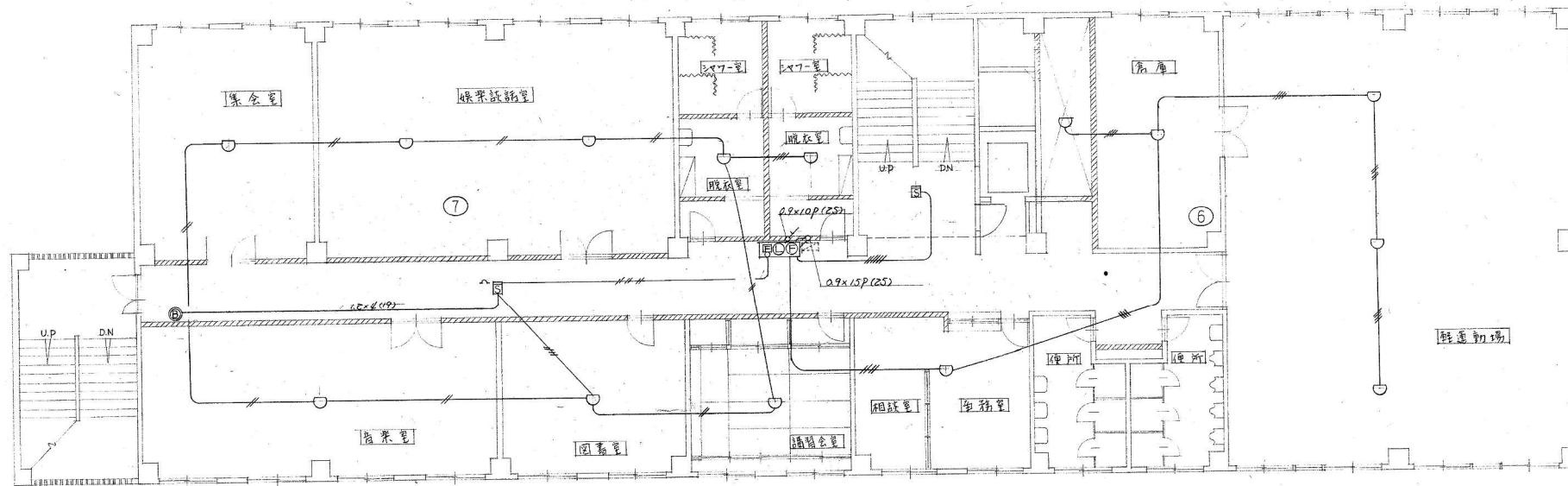
工事名	三原市市民福祉会館新築工事			作製	43年5月30日
図面	E	図面名	照明コンセント配線図	描出	製図
番号	12	縮尺	1:100	訂正	:
					1級建築士事務所登録第
					1級建築士登録第
					号



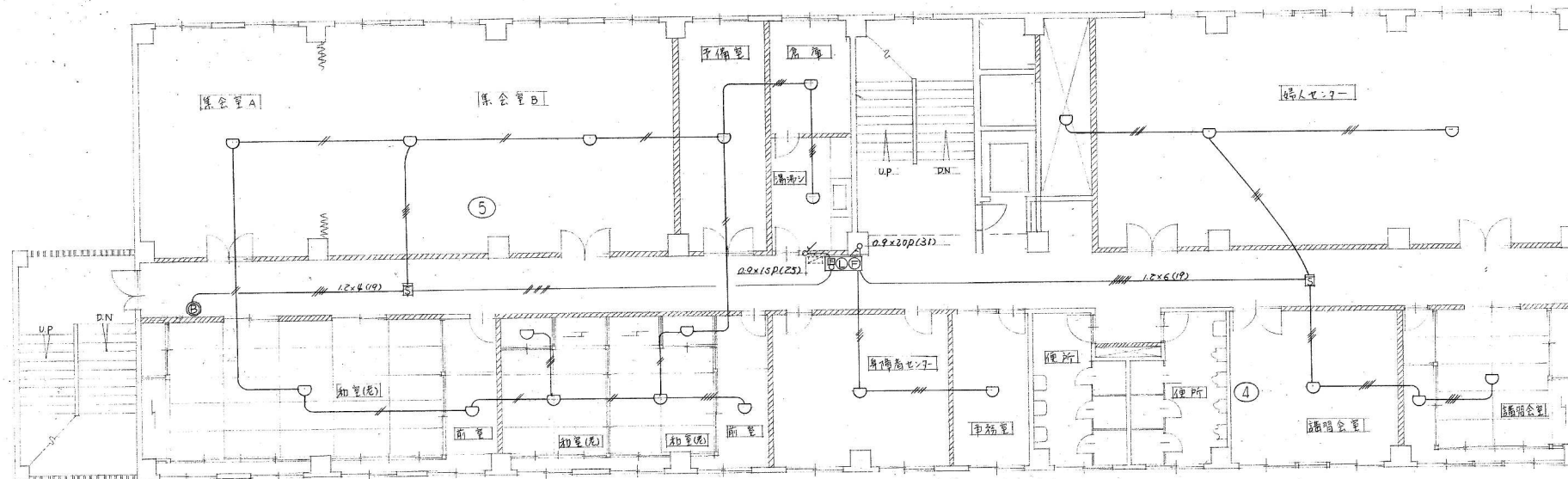
屋 階

工事名	三原市市民福祉会館新築工事			作製	48	年	8	月	30	日
図面	E	図面名	照明コンセント配線図	担当	製図	訂正				
番号	13	縮尺	1:100							
				1級建築士事務所登録第	号					
				1級建築士登録第	号					



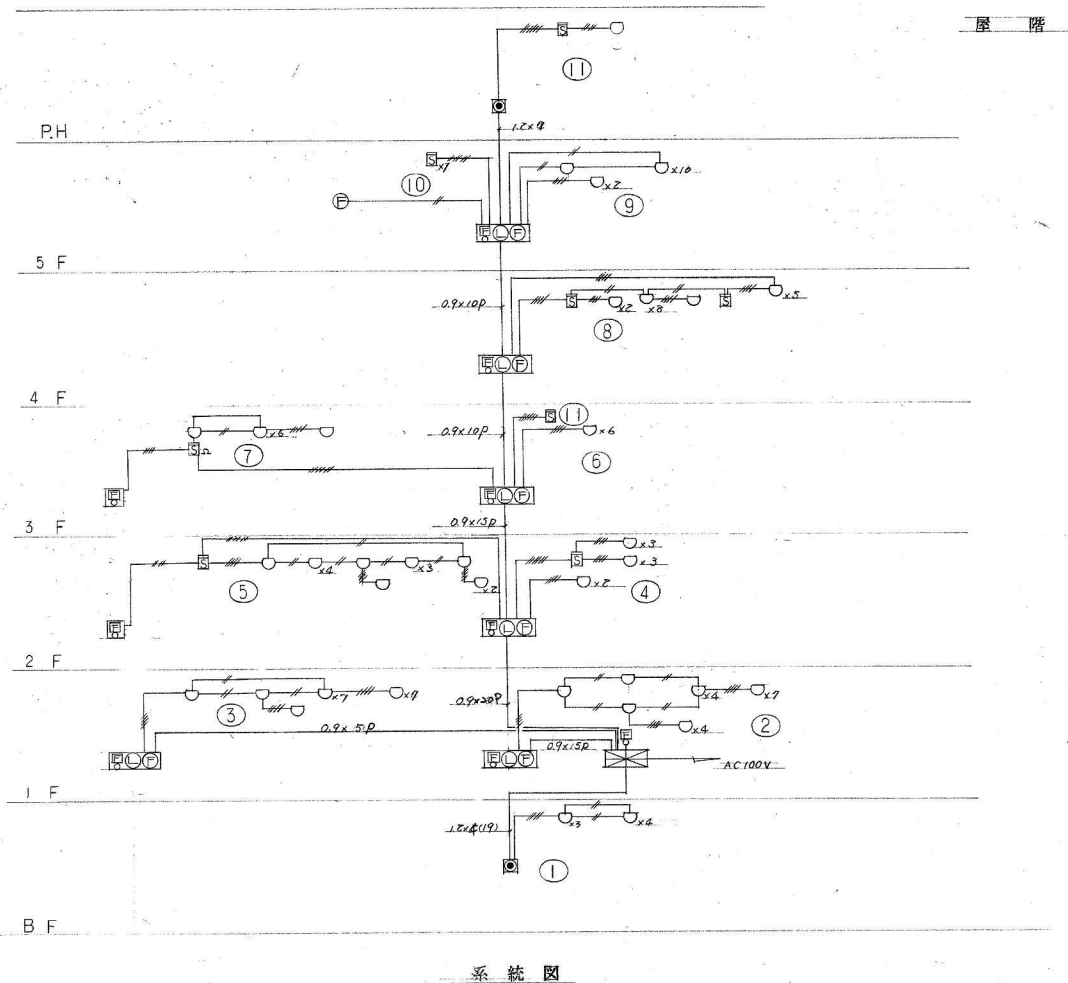
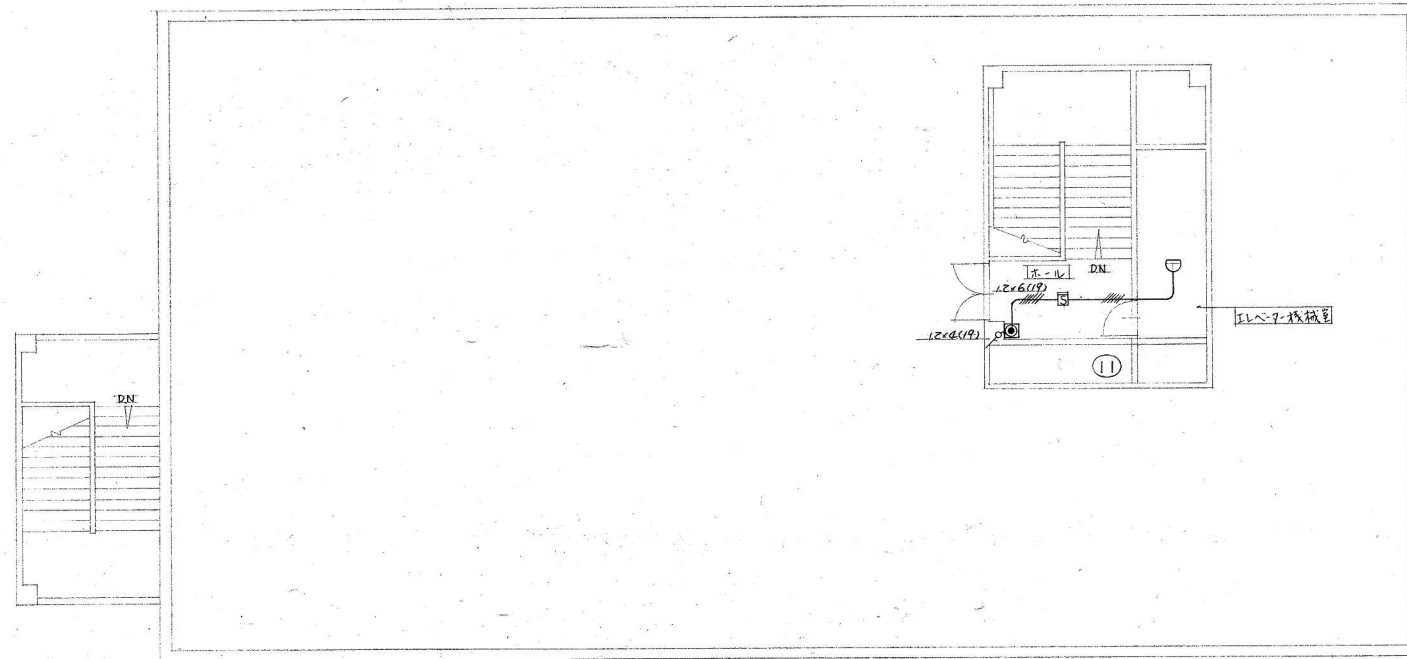


3 階



2 階

工事名	三原市民福祉会館新築工事			作製	45年5月30日
図面名	E	図面名	尖突報知機配線図	担当	製図
番号	16	縮尺	1:100	訂正	1
				1級建築士事務所登録第	号
				1級建築士登録第	号



屋階

系統圖

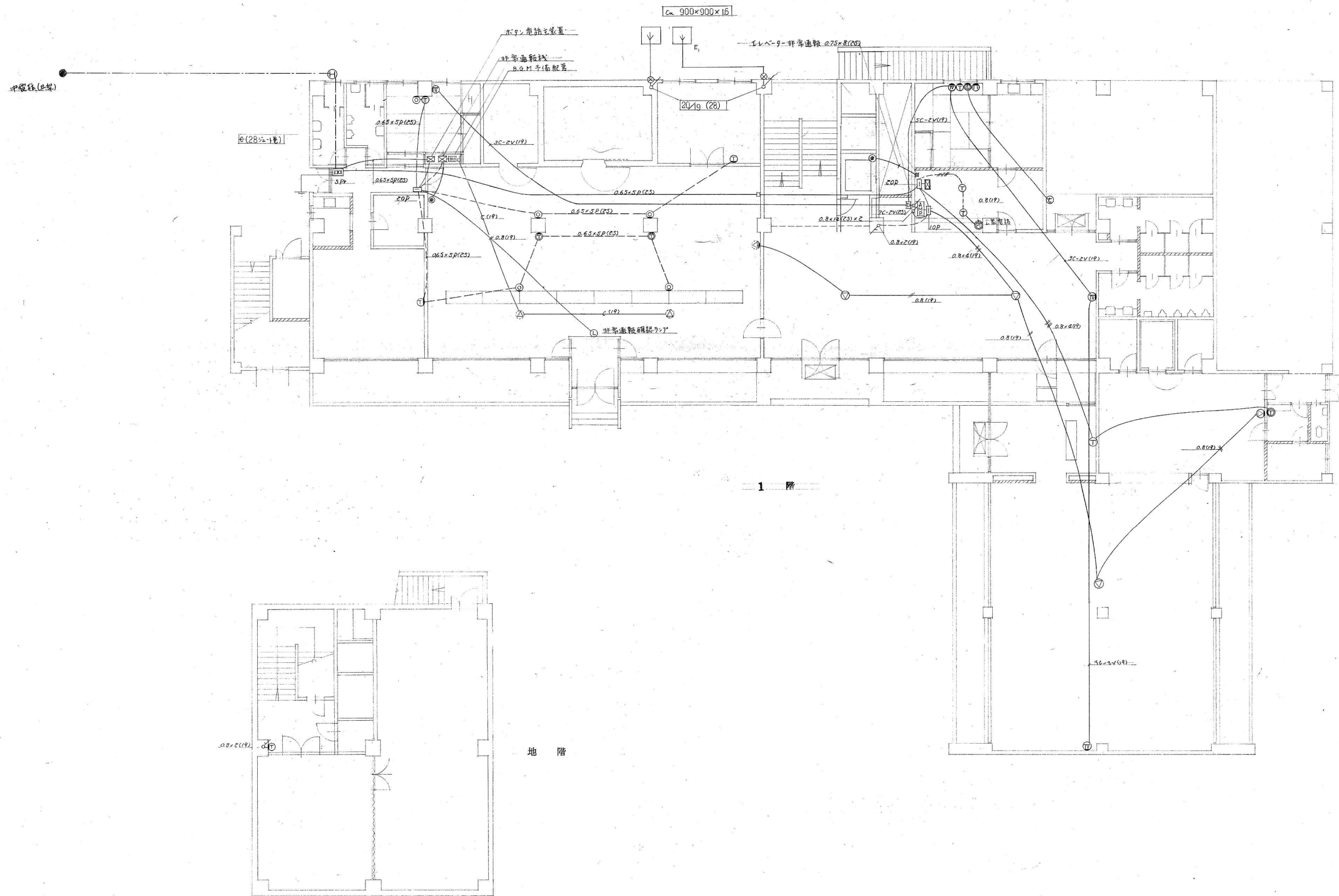
記号	名称	備考
⊠	分信機	P型1級15号
⊕	受信機	〃〃 屋内型
⊙	検波器	AC 20V
⊗	発振器	DC 24V 150mA
⊠	試験用押鈕	
⊙	温度感知器	定温式 外種
⊗	煙感知器	光電式
—	管路	1.2x2(19)
—		1.2x4(19)
—		1.2x6(19)
⊕	地上、地下	
(11)	報知区域番号	No.1 ~ No.11

工事名 三原市市民福祉会館新築工事 併製 45 年 5 月 30 日

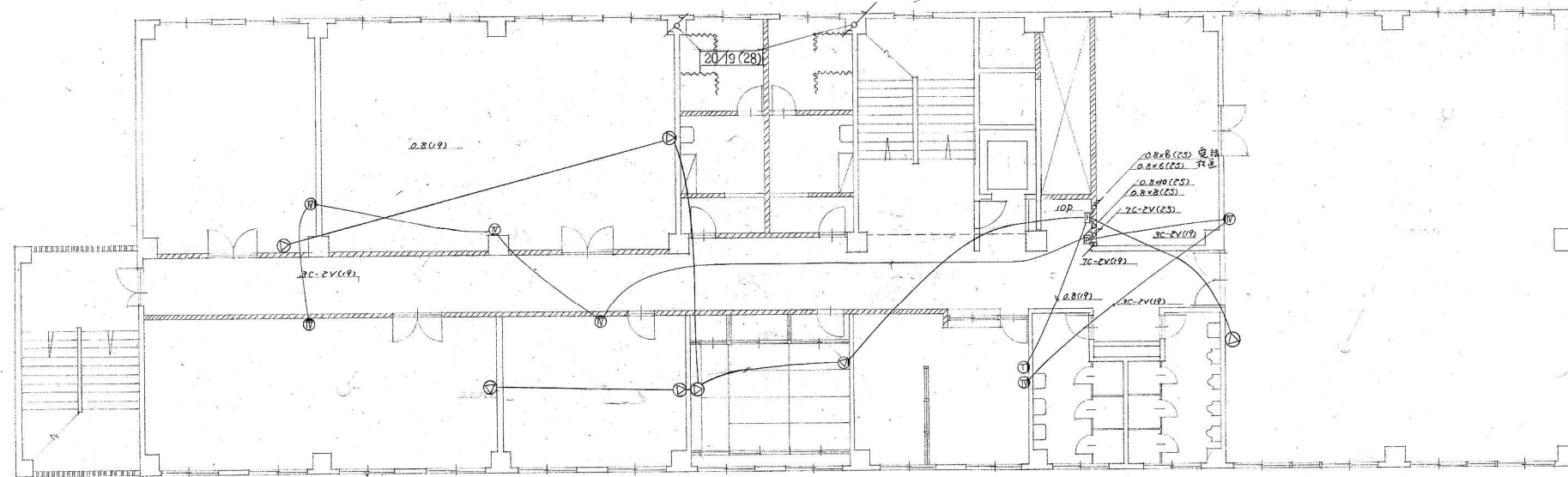
図名 大規模配線図 担当 製図 訂正

番付 18 縮尺 1:100 換工 45.3.30

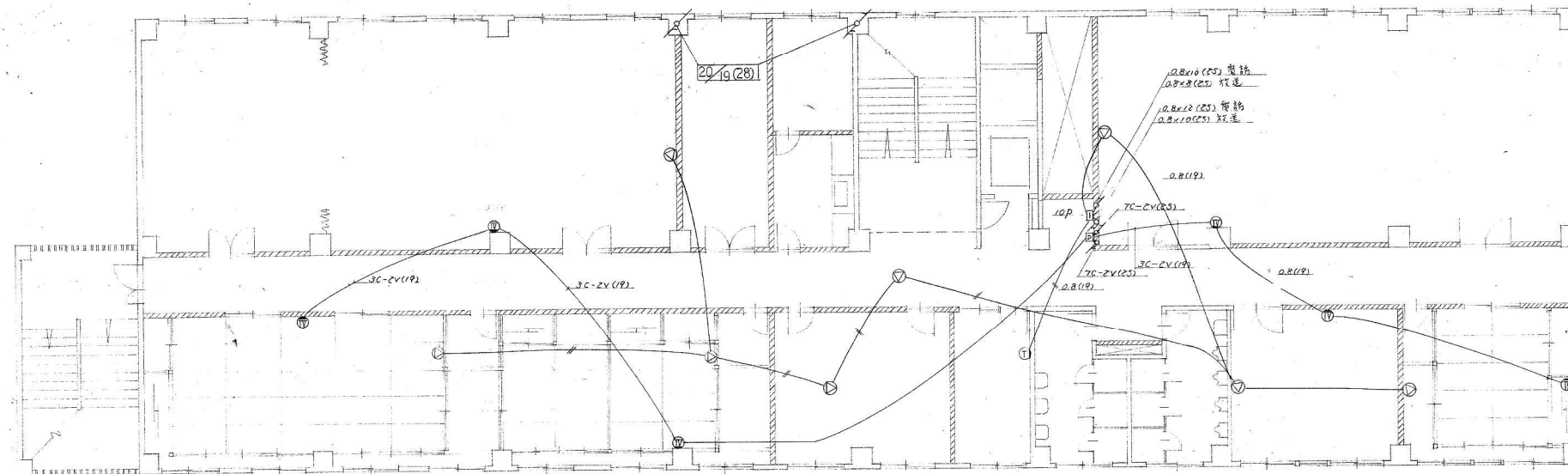
1級建築士事務所登録第 号
1級建築士登録第 号



工事名	三原市民福祉会館新築工事			作成	45年5月30日
図名	E	図名	電気配線図	担当	製図
製図		製図		訂正	
1級建築士事務所登録第		1級建築士登録第		号	

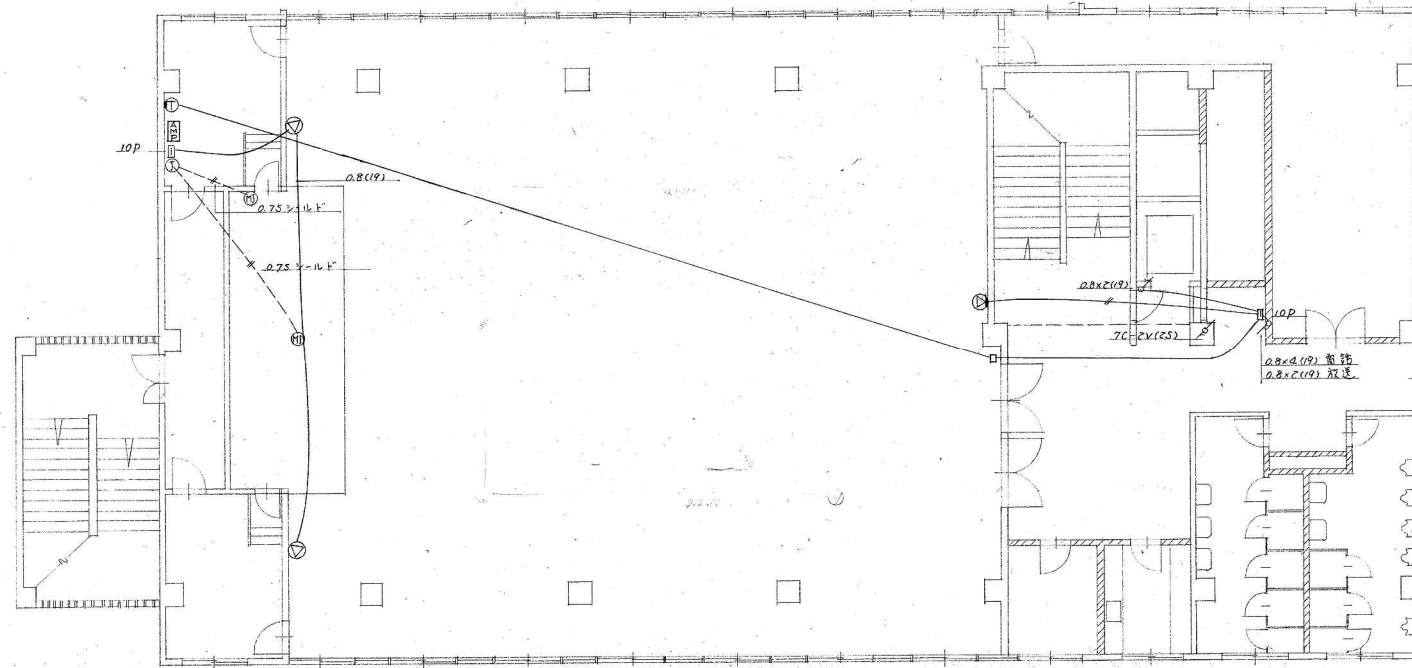


3 階

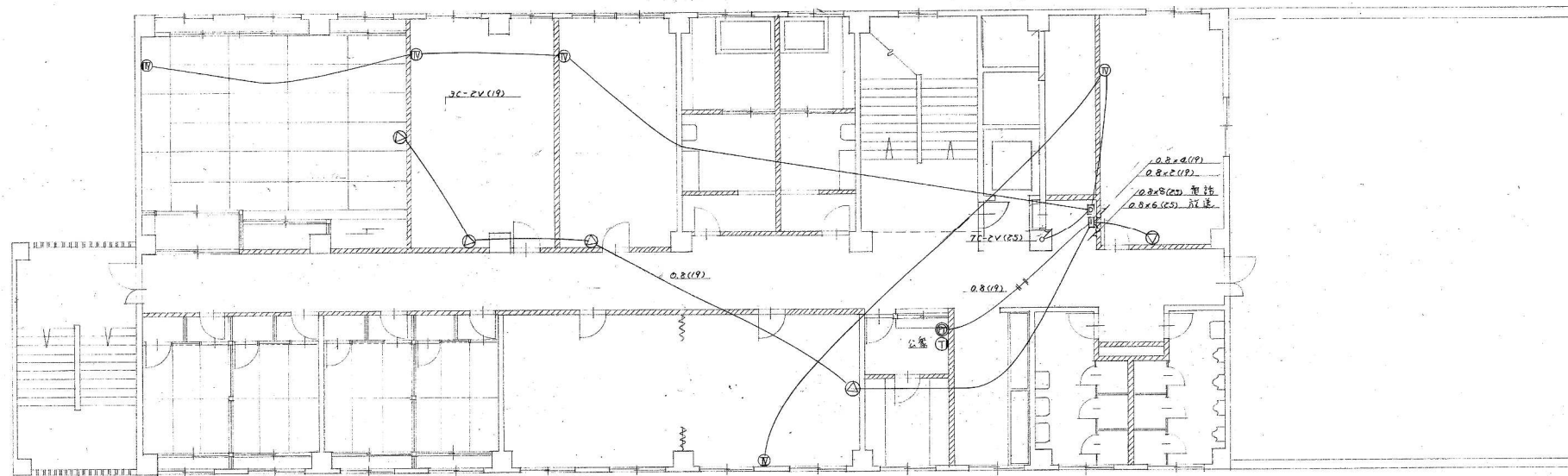


2 階

工事名	三原市市民福祉会館新築工事			作製	45	年	5	月	30	日
図名	電気配線図	出典		製図		訂正				
番号	20	縮尺	1:100							
				1級建築士事務所登録第	号					
				1級建築士登録第	号					

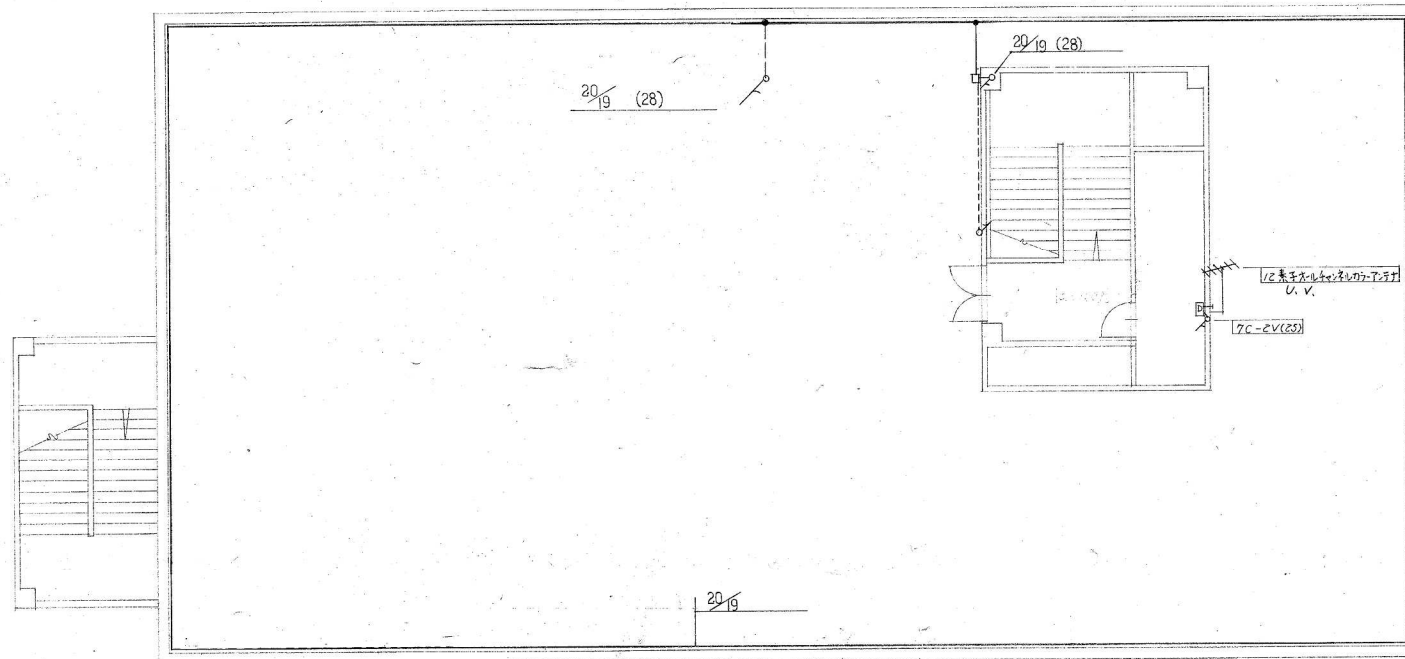


5 階

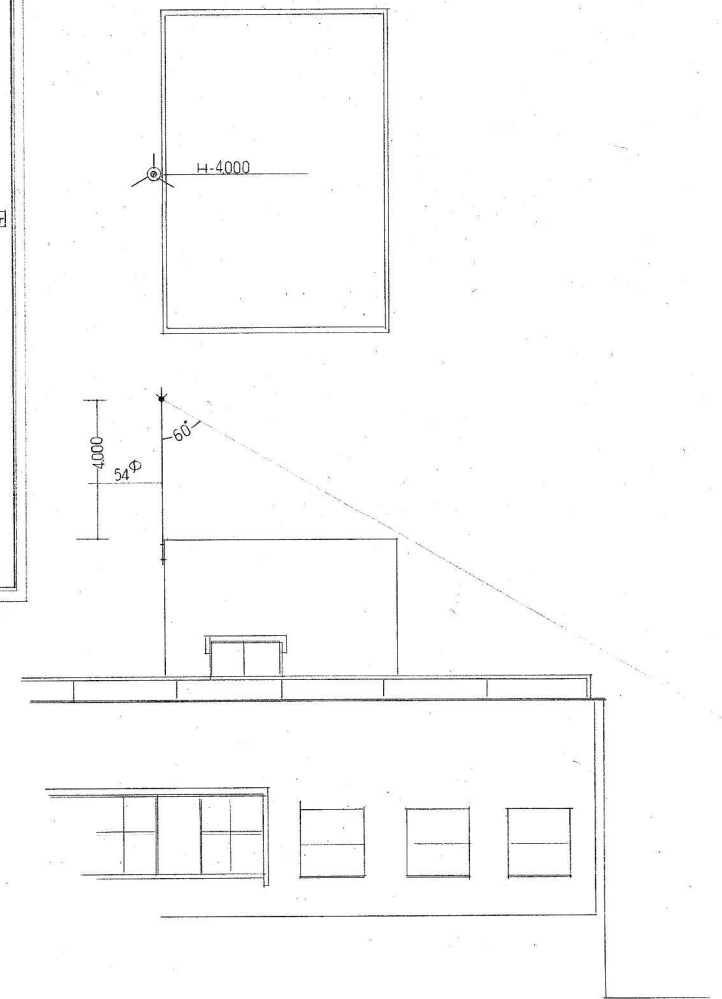


4 階

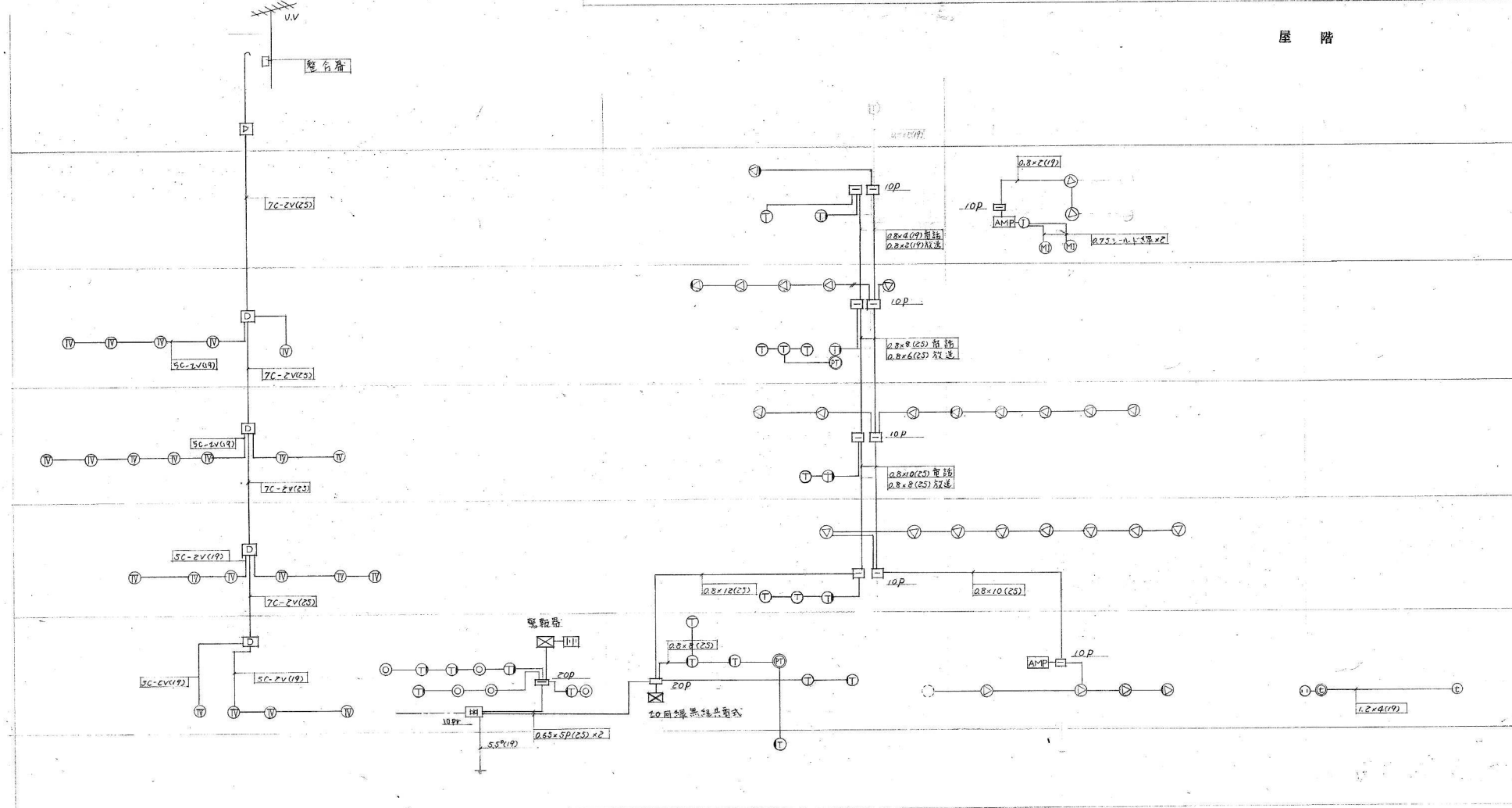
工事名	三原市市民福祉会館新築工事			作製	45	年	5	月	30	日
図面名	E 弱電配線図			担当	製図	訂正				
番号	21	縮尺	1:100							
				1級建築士事務所登録第	号					
				1級建築士登録第	号					



屋階



建寄針



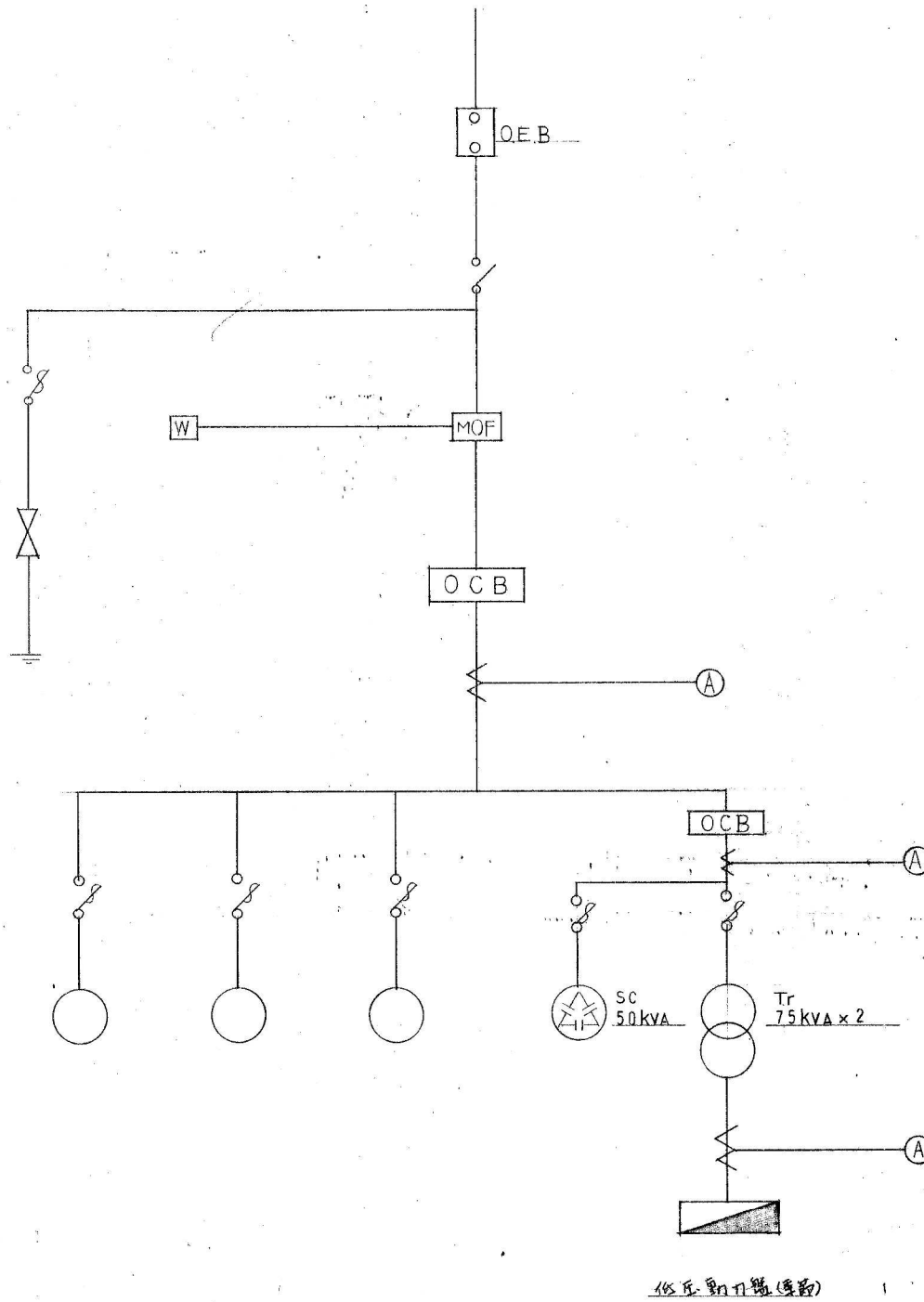
テレビ

電話

放送

インターホン

工事名	三原市市民福祉会館新築工事		作製	45年5月30日
図面	E	弱電配線図	担当	製図
番号	22	縮尺	1:100	訂正
			1級建築士事務所登録第	号
			1級建築士登録第	号



高壓受電箱
 高壓饋電盤
 低壓動力盤(變前) } 電流計取管理由

冷負載負荷增加1.5倍

	取管後	取管前
計量用互感器	30/5	15/5
電流計	30A	15A
計量用互感器	15/5	10/5
電流計	15A	10A
計量用互感器	1000/5	500/5
電流計	1000A	500A

工務名: 廣州市民福社會館新築工程
 作製: 46年7月10日
 圖面名: 變電室電氣工程
 訂正:
 圖面:
 縮尺:
 1級建築師事務所登錄第 號
 1級建築師登錄第 號