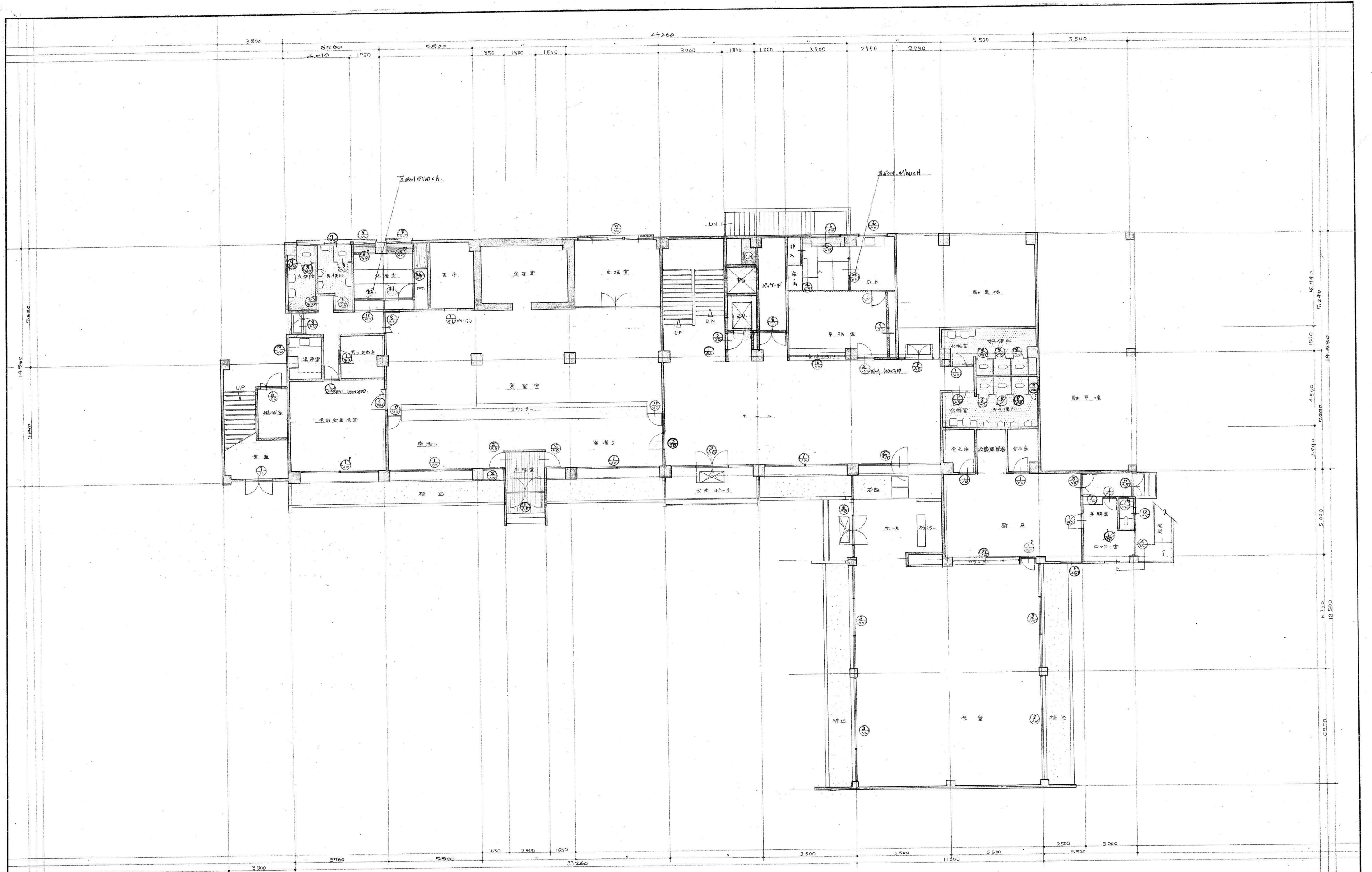
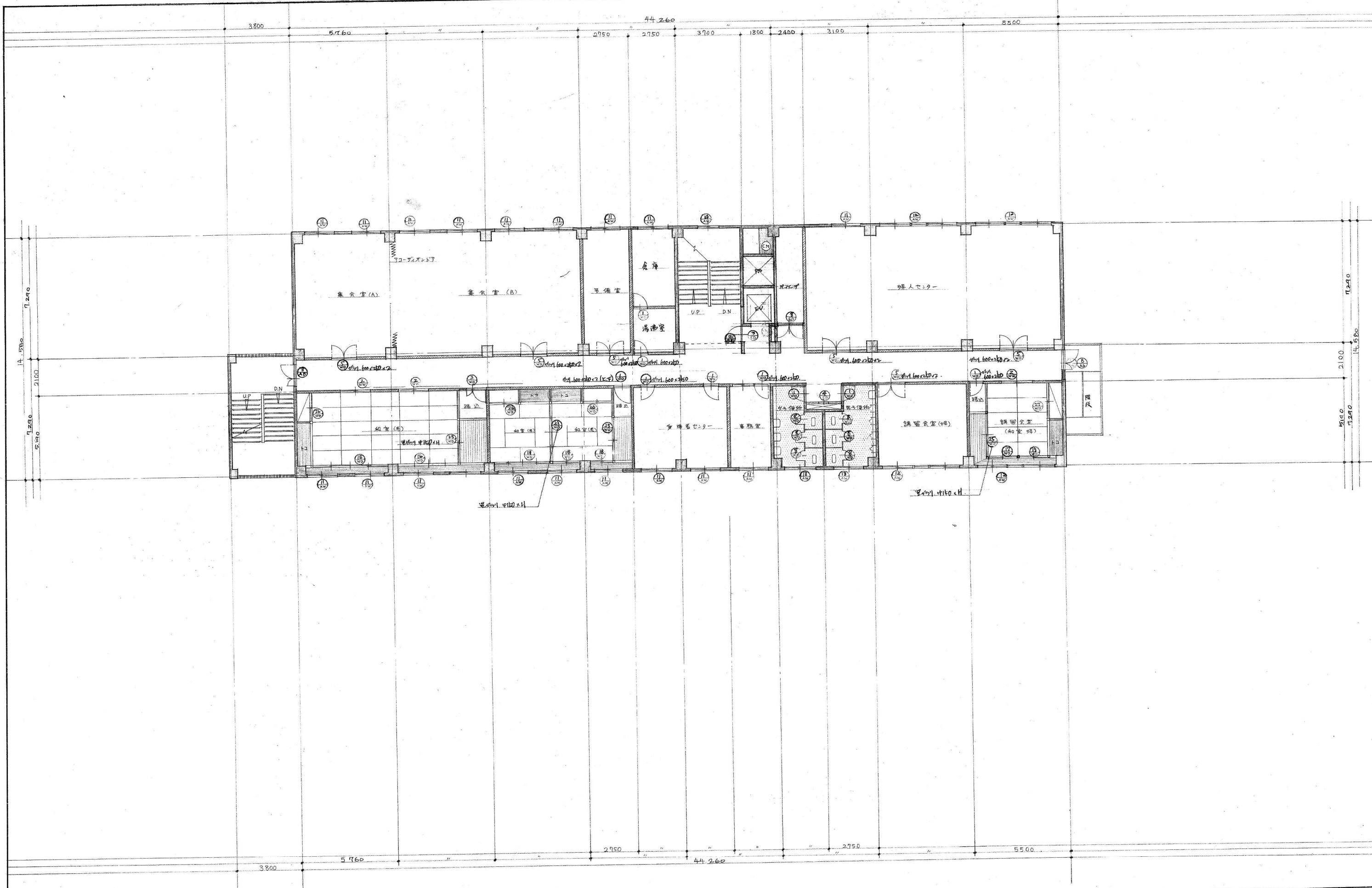


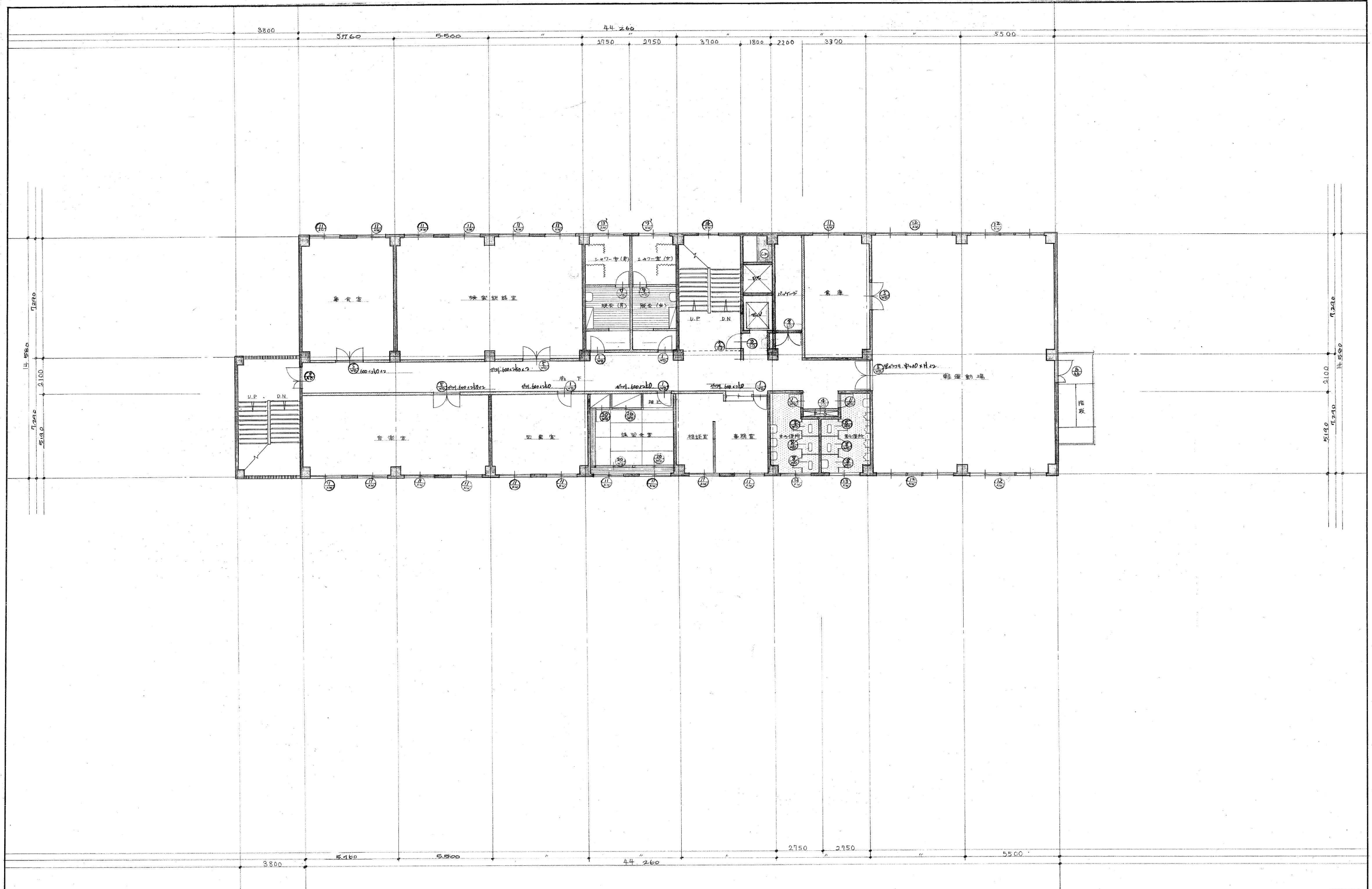
工事名	三原市市民福祉会館新築工事		年製	45	5月30日
図面	A	図名	○地階家具配置図	担当	製図
番号	43	縮尺	1:100	訂正	訂正
			級建築士事務所登録第	級建築士登録第	号



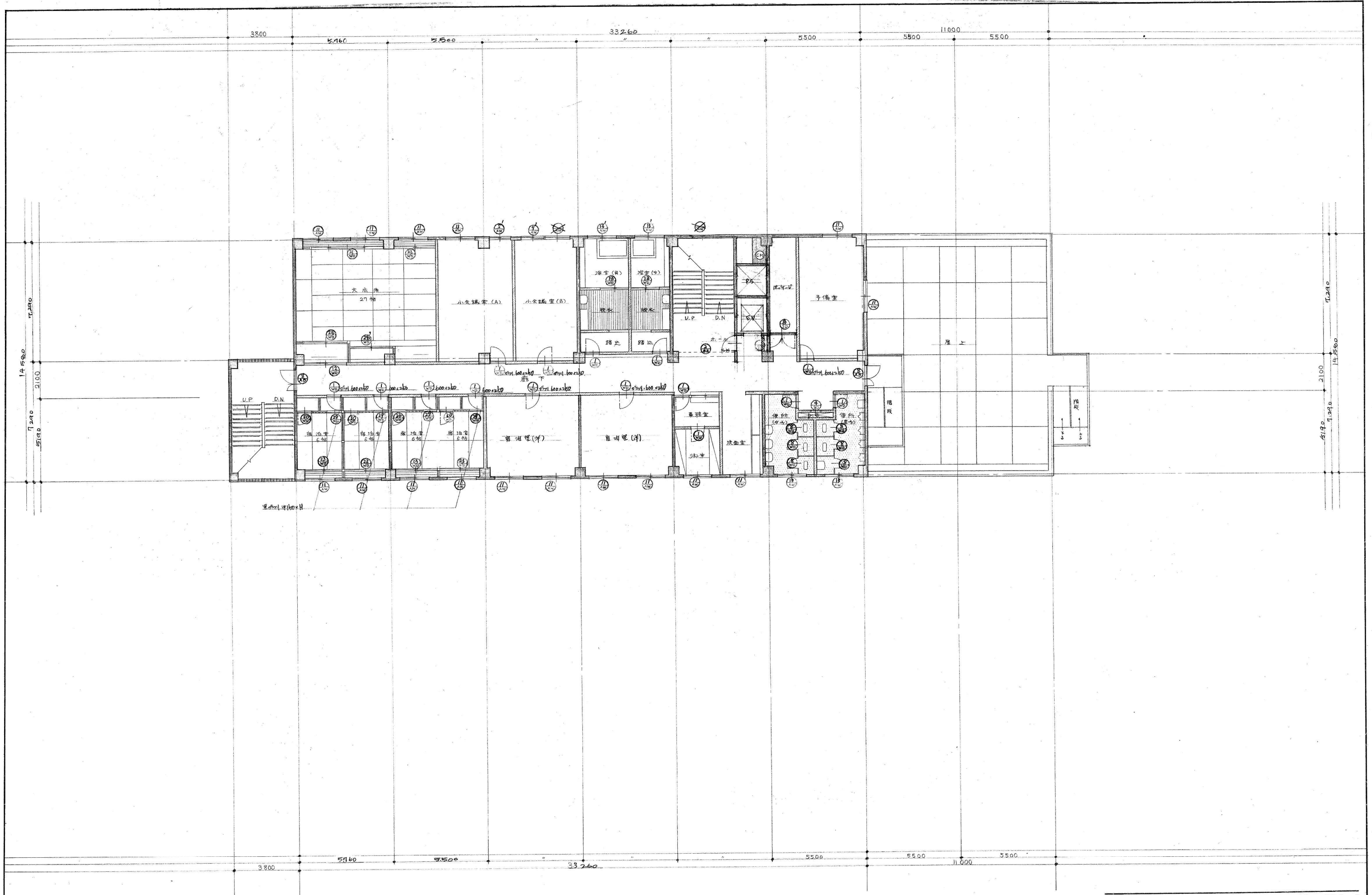
工事名	三原市市民福祉会館新築工事	作製	45年5月30日
図面名	1階平面配置図	担当	製図
縮尺	1:100	訂正	...
1級建築士事務所登録第		号	
1級建築士登録第		号	



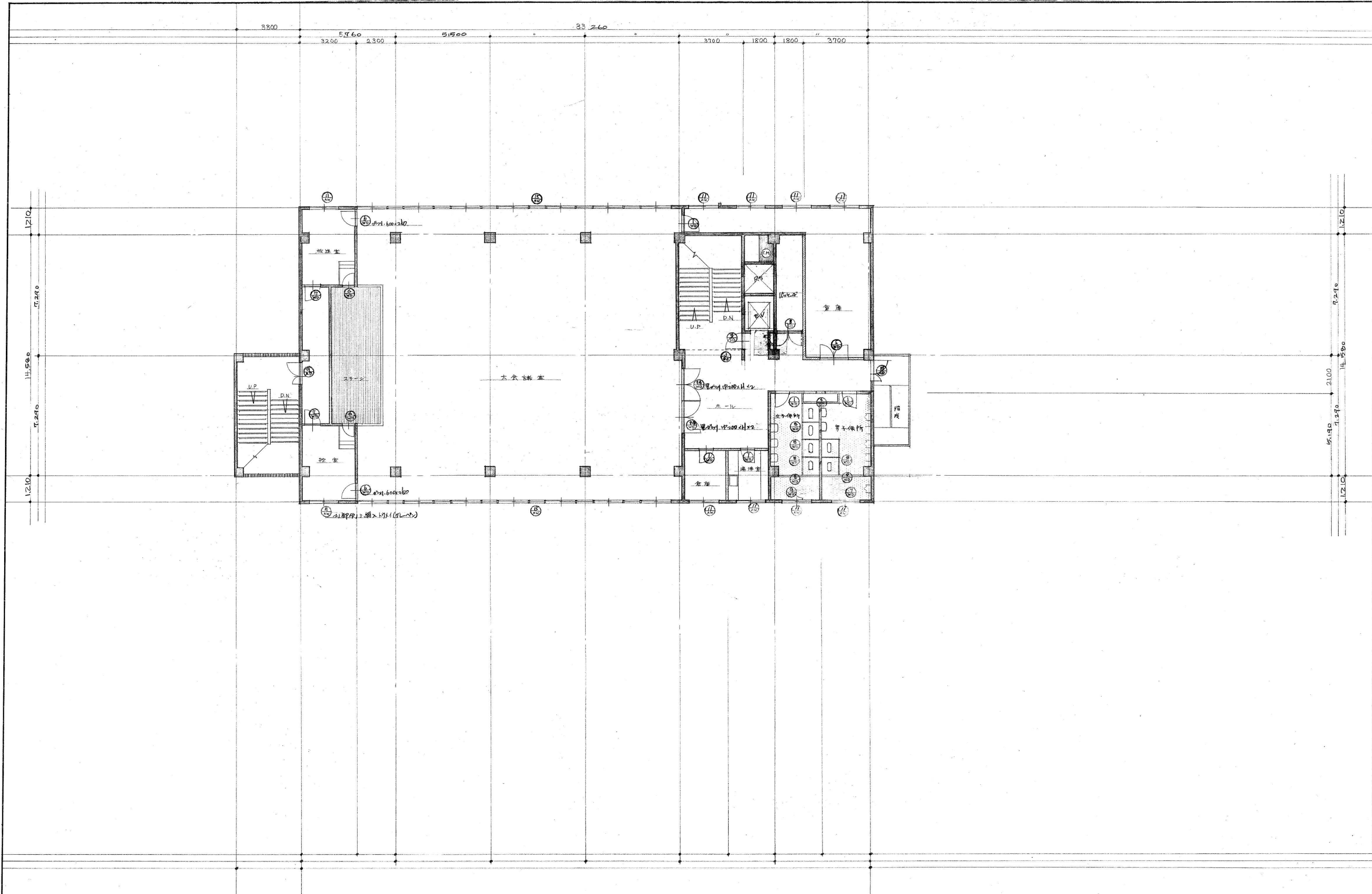
工事名	三原市民福祉会館新築工事	作製	45年5月30日
図面	A 2階建具配置図	担当	製図
番号	45	縮尺	1:100
		建築士事務所登録第	号
		級建築士登録第	号



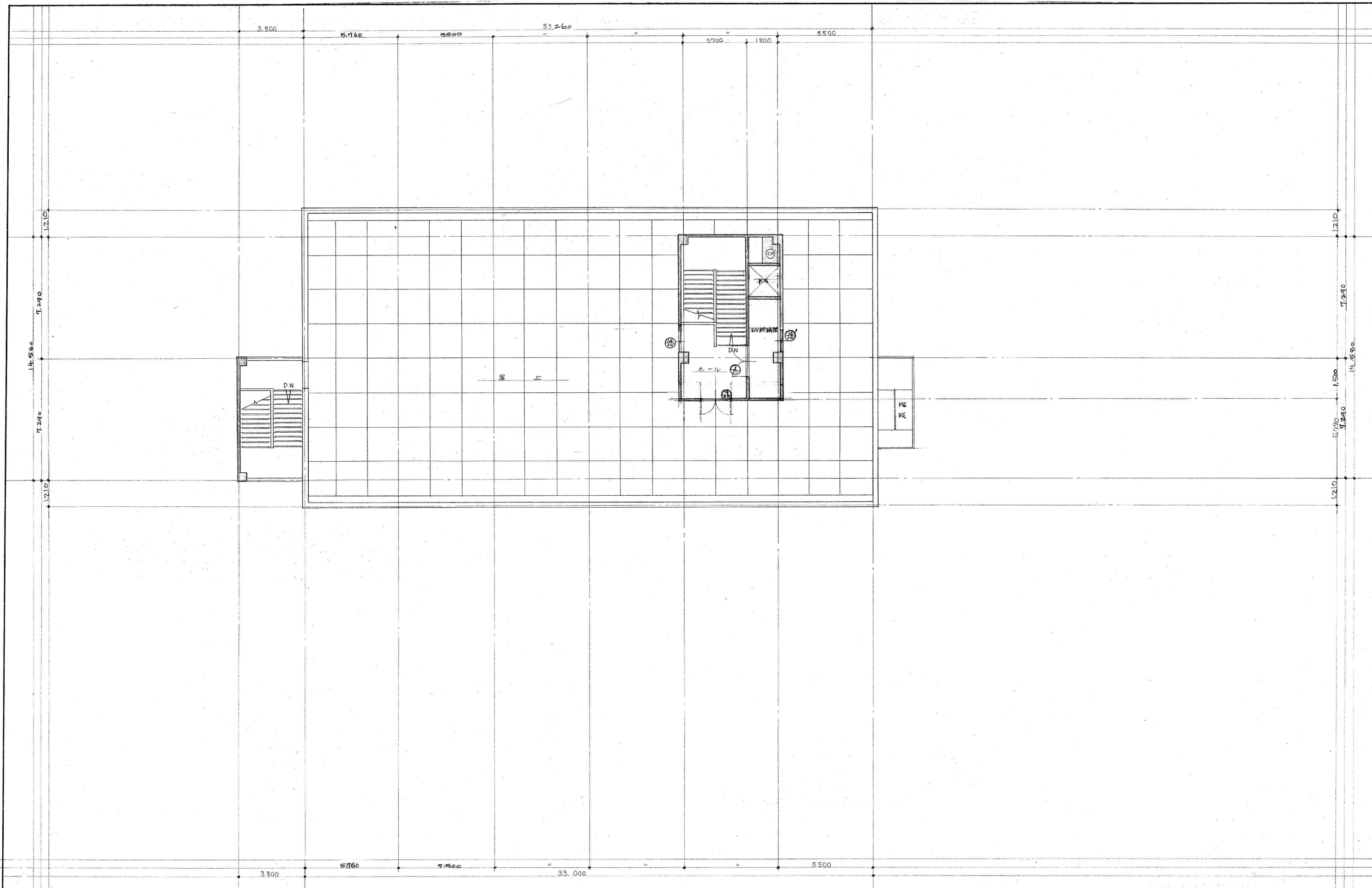
工事名	三原市民福祉会館新築工事		作製	45年5月30日
図面名	A	3階床具配置図	担当	製図
番号	48	縮尺 1:100	訂正	：
			級建築士登録第	号
			級建築士登録第	号



工程名	三原市市民福祉会館新築工事		作製	45年5月30日
図面名	A 4階家具配置図		担当者	
図番	457	縮尺	1:100	
			1級建築士事務所登録第	号
			1級建築士登録第	号



工事名	三原市市民福祉会館新築工事	作製	45.5.30日
図面	A	図面名	占附家具配置図
担当		製図	
訂正			
級建築士事務所登録第		級建築士登録第	
号		号	



工事名	三原市市民福祉会館新築工事		作製	45年5月30日
図面	A	図面名	○R階床配置図	項目
巻数	10	図面	1/100	訂正
			1級建築士事務所登録第	号
			1級建築士登録第	号

符号・種類	1 SS 防火シャッター (甲種)	2 SS 防火シャッター (甲種)	3 SS 防火シャッター (甲種)	1 SD 西南クサリ窓 (防火)	2 SD 西南クサリ窓	3 SD 片開クサリ窓 (防火)	4 SD 片開クサリ窓 (防火)
形状							
場所・個数	1階 1ヶ所	2,3,4階 3ヶ所	5階 1ヶ所	地下, 5階 2ヶ所	1階 1ヶ所	1~5階 6ヶ所	1~5階 5ヶ所
見込寸法	2900	2900	2900	1000	1000	1000	1000
材	スチール	スチール	スチール	スチール	スチール	スチール	スチール
仕上	O.P	O.P	O.P	O.P	O.P	O.P	O.P
ガラス							
巻物	ガレージ・シャッター	ガレージ・シャッター	ガレージ・シャッター	PH. 防火遮り取付箱錠	PH. 防火遮り取付箱錠	PH. 取付箱錠	PH. 取付箱錠
備考	ヒューズ付	ヒューズ付	ヒューズ付	DC	DC	DC	(PS 遮り口)
符号・種類	5 SD 片開クサリ窓 (防火)	6 SD 西南クサリ窓	7 SD 西南クサリ窓	1 AD 西南クサリ窓	2 AD 片開クサリ窓	3 AD 西南クサリ窓	4 AD 片開クサリ窓
形状							
場所・個数	1階 1ヶ所	1階 1ヶ所	1階 1ヶ所	1階 1ヶ所	1階 2ヶ所	1階 1ヶ所	1階 1ヶ所
見込寸法	1000	1000	1000	700	700	1000	1000
材	スチール	スチール	スチール	アルミ	アルミ	アルミ	アルミ
仕上	O.P	O.P	O.P	アルミ	アルミ	アルミ	アルミ
ガラス							
巻物	PH. 取付箱錠	PH. 取付箱錠	PH. 取付箱錠	PH. 取付箱錠	PH. 取付箱錠	PH. 取付箱錠	PH. 取付箱錠
備考	DC	DC	DC	PH. 取付箱錠	PH. 取付箱錠	PH. 取付箱錠	PH. 取付箱錠
符号・種類	5 AD 西南クサリ窓	6 AD 西南クサリ窓	7 AD 西南クサリ窓	8 AD 西南クサリ窓	9 AD 西南クサリ窓	1 AW 嵌り窓連窓 アルミサッシ	1 AW 嵌り窓連窓 アルミサッシ
形状							
場所・個数	1階 1ヶ所	1階 1ヶ所	1階 1ヶ所	1~5階 8ヶ所	5, 5階 2ヶ所	1階 3ヶ所	1階 1ヶ所
見込寸法	700	1000	700	700	700	1000	1000
材	アルミ	アルミ	アルミ	アルミ	アルミ	アルミ	アルミ
仕上	アルミ	アルミ	アルミ	アルミ	アルミ	アルミ	アルミ
ガラス	遮り	遮り	遮り	遮り	遮り	遮り	遮り
巻物	FH. 取付箱錠	FH. 取付箱錠	FH. 取付箱錠	FH. 取付箱錠	FH. 取付箱錠	FH. 取付箱錠	FH. 取付箱錠
備考	DC	DC	DC	DC	DC	DC	DC
符号・種類	2 AW 嵌り窓連窓 アルミサッシ	3 AW 嵌り窓連窓 アルミサッシ	4 AW 引違いアルミサッシ	5 AW 引違いアルミサッシ	6 AW 引違いアルミサッシ	7 AW 引違いアルミサッシ	7 AW 引違いアルミサッシ
形状							
場所・個数	1階 1ヶ所	1階 4ヶ所	1階 1ヶ所	1階 2ヶ所	1階 2ヶ所	1階 1ヶ所	1階 1ヶ所
見込寸法	1000	1000	700	700	700	700	700
材	アルミ	アルミ	アルミ	アルミ	アルミ	アルミ	アルミ
仕上	アルミ	アルミ	アルミ	アルミ	アルミ	アルミ	アルミ
ガラス	遮り	遮り	遮り	遮り	遮り	遮り	遮り
巻物	FH. 取付箱錠	FH. 取付箱錠	FH. 取付箱錠	FH. 取付箱錠	FH. 取付箱錠	FH. 取付箱錠	FH. 取付箱錠
備考	DC	DC	DC	DC	DC	DC	DC

DC 防火シャッター  
FH 防火シャッター  
RH 防火シャッター



符号・種類	8 AW 引込アルミワッレ	9 AW 引込窓アルミワッレ	10 AW 引込アルミワッレ	11 AW 引込アルミワッレ	12 AW 引込窓アルミワッレ	13 AW 引込アルミワッレ	14 AW 引込アルミワッレ
形状							
場所・回数	1階 172	1階 172	1階 272	2階 14 3階 17 4階 16 5階 10	2階 4 3階 4	2階 2 3階 2 4階 2 5階 2 6階 2	2階 1 3階 1 4階 1 5階 1
見込寸法	70	70	70	70	70	70	70
材種	アルミ	アルミ	アルミ	アルミ	アルミ	アルミ	アルミ
仕上							
ガラス	単層ガラス	単層ガラス	透明	3mm透明 (5階南面は割付1枚/2枚)単層板	3mm透明 5mm透明 北側単板	単層単板	単板
金物	クレセント 引手	クレセント 引手	クレセント 引手	クレセント 引手	クレセント 引手	クレセント 引手	クレセント 引手
備考							

符号・種類	15 AW 引込窓アルミワッレ	16 AW 受付窓口 鉄・引込アルミワッレ	17 AW 受付窓口 引込アルミワッレ
形状			
場所・回数	5階 2	5階 172	5階 172
見込寸法	70	60	60
材種	アルミ	アルミ	アルミ
仕上			
ガラス	3mm透明 5mm透明 北側単板	単層単板	単層単板
金物	クレセント 引手	クレセント 引手	クレセント 引手
備考			

符号・種類	8 SD 片開アルミ扉
形状	
場所・回数	1階 5階 5ヶ所
見込寸法	100
材種	スチール
仕上	OP
ガラス	
金物	PH. 取手 磁石 磁石 2ヶ所 100B
備考	

符号・種類	
形状	
場所・回数	
見込寸法	
材種	
仕上	
ガラス	
金物	
備考	

工事名 五原市市民福祉会館新築工事 作製 48年5月30日  
 図面 A 図名 扉取付(1階) W02 担当 製図 訂正  
 番号 51 縮尺 1:50 : : : :  
 1級建築士事務所登録第 号  
 1級建築士登録第 号

符号種類	① W/D 片開キド	② W/D 片開キド	③ W/D 親子カクレ	④ W/D 親子取	⑤ W/D 両開キド	⑥ W/D 片開キド
形式						
場所・回数	1~5階 4回 W/D 1階 14回	1階 5回	1階 24回	1階 24回	2階 3階 5階 124回	5階 44回
見込寸法						
材種	木	木製 化粧合板両面ガラス	木製 カクレ OP	木製 化粧合板両面ガラス OP 小口堅木 OP	木製 化粧合板両面ガラス OP 小口堅木 OP	木製 化粧合板両面ガラス OP 小口堅木 OP
仕上	耐水パテ両面ガラス OP 小口堅木 OP					
ガラス						
金物	ステンレス3枚吊 シルバー本錠 戸金 戸金 戸金	ステンレス3枚吊 シルバー本錠 ドアチェーン 戸金	ステンレス3枚吊 シルバー本錠 戸金 ドアチェーン ガラス	ステンレス3枚吊 シルバー本錠 戸金 ドアチェーン ガラス	ステンレス3枚吊 シルバー本錠 戸金 ドアチェーン ガラス	ステンレス3枚吊 シルバー本錠 戸金
備考						
符号種類	⑦ W/D 片開キド	⑧ W/D 片開キド	⑨ W/D 片開キド	⑩ W/D 自由取	⑪ W/D 引違い格子	⑫ W/D 引違い格子
形式						
場所・回数	3階 24回 5階 27回	1~5階 324回	1階 5階 44回	1階 24回	1,2階 24回	4階 14回
見込寸法						
材種	木製	木製	木製	木製	木製	木製
仕上	耐水パテ両面ガラス OP	化粧合板両面ガラス	化粧合板両面ガラス	化粧合板両面ガラス	下段 化粧ガラス 上段 ガラス	下段 化粧ガラス 上段 ガラス
ガラス				自由取 3枚吊	差込錠 引手	差込錠 引手
金物	ステンレス3枚吊 シルバー錠 戸金 ドアチェーン	シリバー錠 引手	ステンレス2枚吊 シルバー錠			
備考						
符号種類	⑬ W/D 引違いガラス	⑭ W/D 両開キド	⑮ W/D 格子	⑯ W/D 格子	⑰ W/D 格子	⑱ W/D 格子 ⑲ W/D
形式						
場所・回数	4階 24回	5階 24回	2階 14回	2階 14回	2階 24回	1,2階 14回
見込寸法						
材種	木製	木製	木製	木製	木製	木製
仕上	CL	化粧合板両面ガラス	ガラス	ガラス	ガラス	ガラス
ガラス	厚型ガラス 引手					
金物		押板 ステンレス3枚吊 ドアチェーン シルバー錠 ドアチェーン ガラス				
備考						
符号種類	⑲ W/D 格子	⑳ W/D 格子	㉑ W/D 格子	㉒ W/D 格子	㉓ W/D 格子	㉔ W/D 格子
形式						
場所・回数	2階 14回	3階 24回	4階 14回	4階 14回	4階 44回	1階 14回
見込寸法						
材種	木製	木製	木製	木製	木製	木製
仕上	ガラス	ガラス	ガラス	ガラス	ガラス	新島子
ガラス						
金物						
備考						

註: ガラスは厚さ 40mm

序号	25 WD	26 WD	27 WD	28 WD	29 WD	30 WD
名称	引込1722	引込1722	引込1722	引込1722	引込1722	片開戸
形状						
場所・仕様	1階 4ヶ所	1,2,3階 6ヶ所	2階 1ヶ所	4階 1ヶ所	4階 4ヶ所	3,4階 5ヶ所
取付方法						
材質	木製	木製	木製	木製	木製	木製
仕上	新高子	新高子	新高子	新高子	新高子	化粧合板 両面ツラシ
寸法						
金物	引手	引手	引手	引手	引手	丁番2枚取手 取手 ロ-ラ-取手
備考	以下階1階の引込はV=標準					
符号・仕様	31 WD	32 WD	33 WD			
名称	両開戸引込付	引込1722	引込1722			
形状						
場所・仕様	1階 1ヶ所	1階 1ヶ所	2階 1ヶ所			
取付方法						
材質	木製	木製	木製			
仕上	化粧合板 化粧箱心ツラシ 702貼	新高子	新高子			
寸法						
金物	丁番2枚取手 取手 ロ-ラ-取手 地盤:引手	引手				
備考						
符号・仕様	1 WW	2 WW	3 WW	3' WW	3'' WW	
名称	引込1722	引込1722	引込1722	引込1722	引込1722	
形状						
場所・仕様	1階 1ヶ所	2階 2ヶ所 1ヶ所	1階 1ヶ所 WW 3' 1階 1ヶ所 WW 3'' 1階 1ヶ所 WW 3''			
取付方法						
材質	木製	木製	木製			
仕上			化粧合板 両面ツラシ 717貼			
寸法						
金物	引手 中巻 巻心錠	巻心錠 下巻 巻心錠	引手			
備考						
符号・仕様						
名称						
形状						
場所・仕様						
取付方法						
材質						
仕上						
寸法						
金物						
備考						