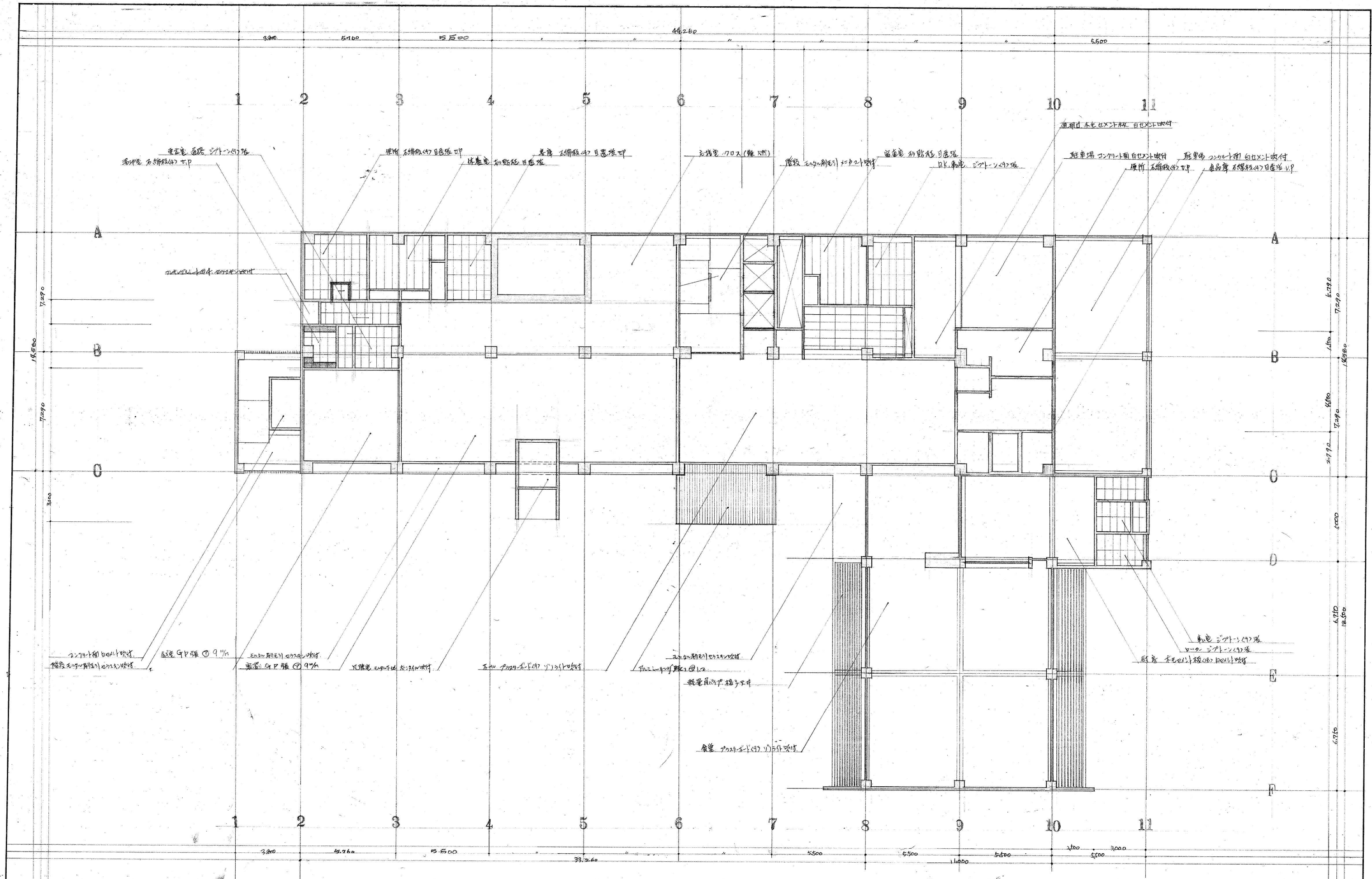
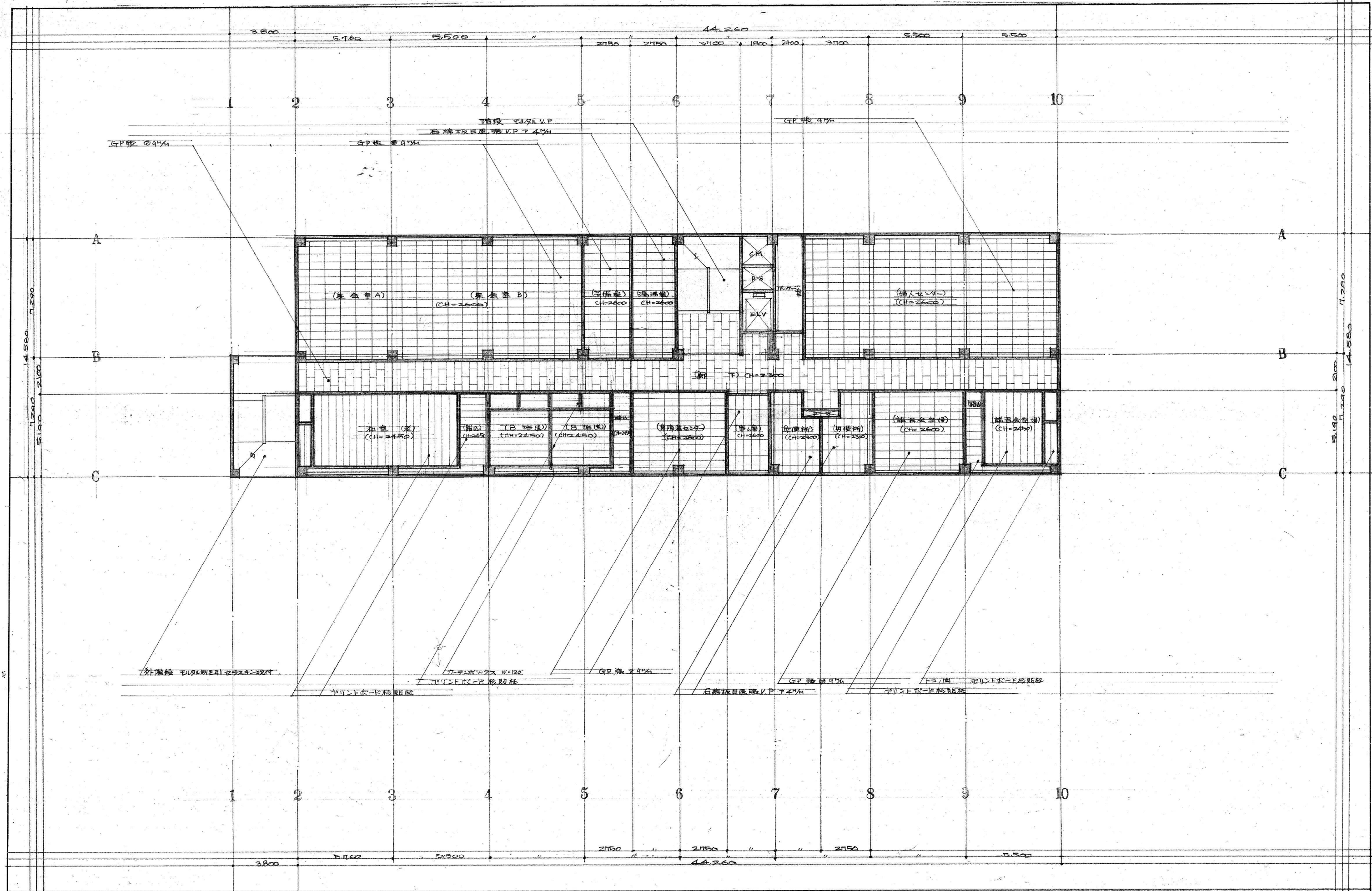


工程名	三原市市民福祉会館新築工事		作製	45.5.30日
図面名	A	地下天井伏図	担当	製図
番号	37	縮尺 1:100	訂正	
1級建築士事務所登録第			号	
1級建築士登録第			号	

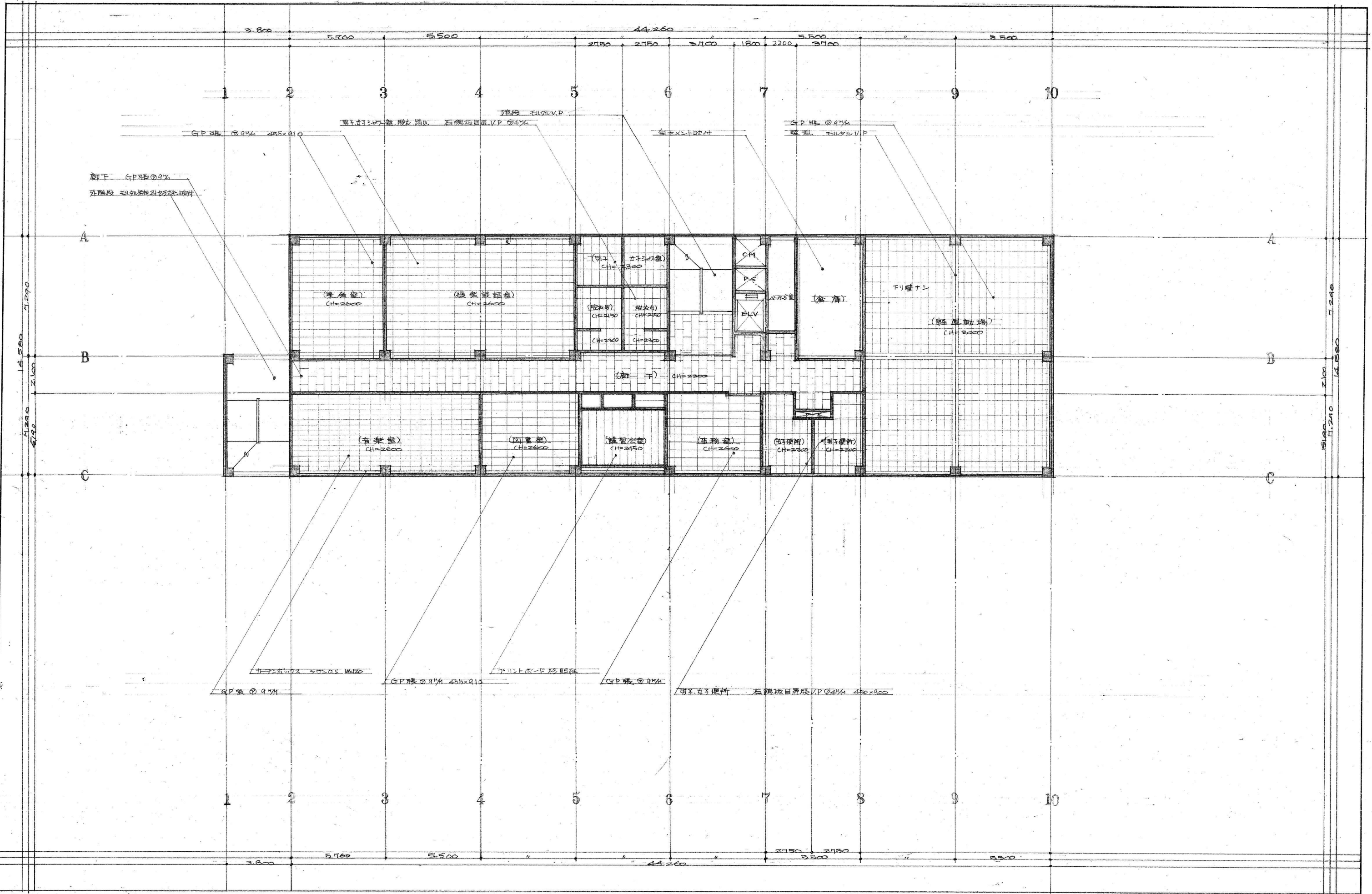


工事名 三原市市民福祉会館新築工事
 図面名 A 階天井伏図
 製 45' 5' 30日
 1級建築士事務所登録第 号
 1級建築士登録第 号



GP : シフトン @9% 455x910
 VP : ビニールシート

工事名	三原市市民福祉会館新築工事		作製	45.5.30日
図面	A	2階天井伏図	担当	製図 訂正
番号	37	縮尺 1:100	級建築士事務所登録第	号
			級建築士登録第	号



GP : シフトーン = 485x910 @ 9%

V.P : ビニール A20キ

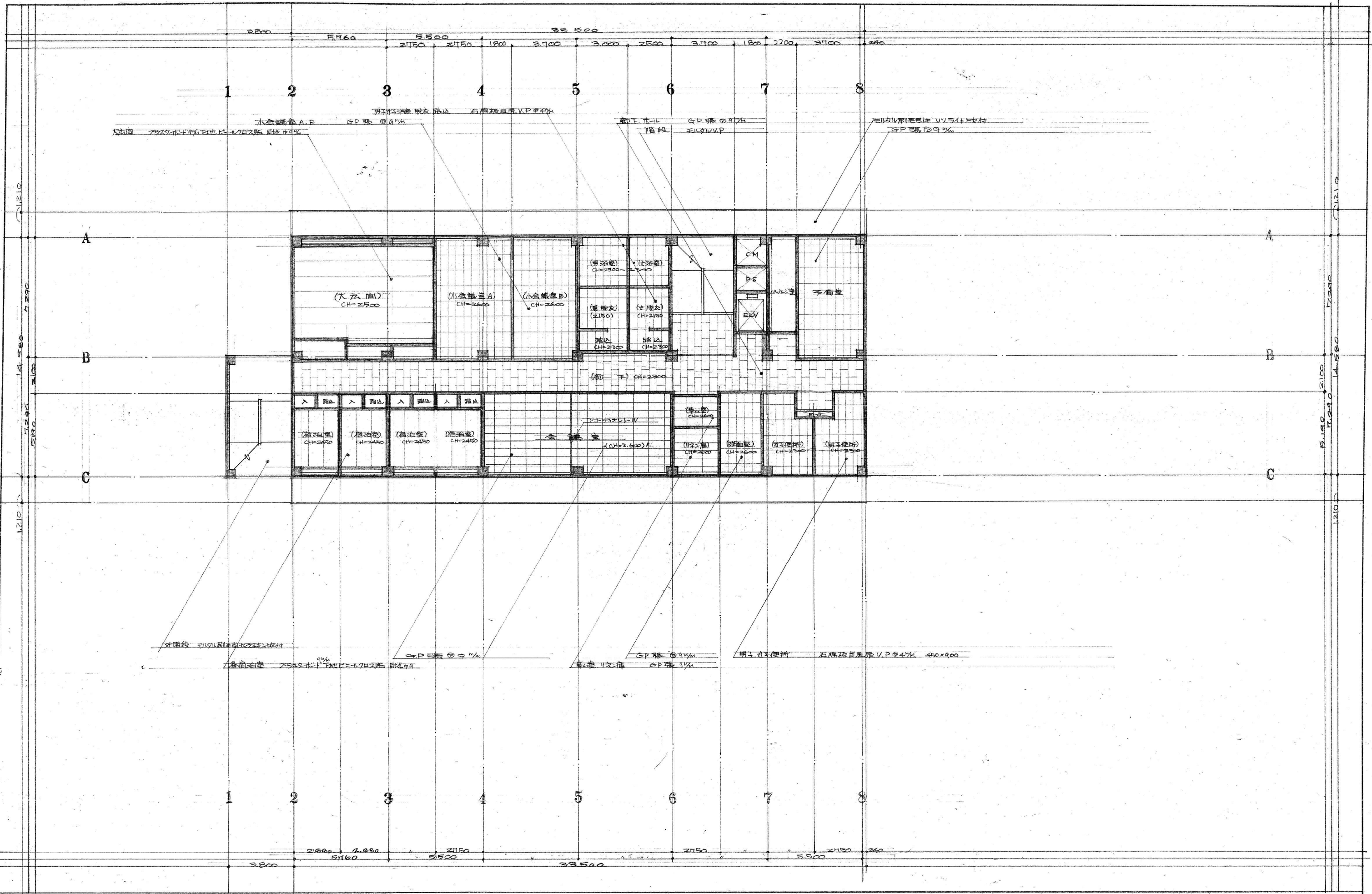
OS : スイスティン

工事名 三原市民福祉会館新築工事 作業 45 5月30日

図面 A 三階天井伏図

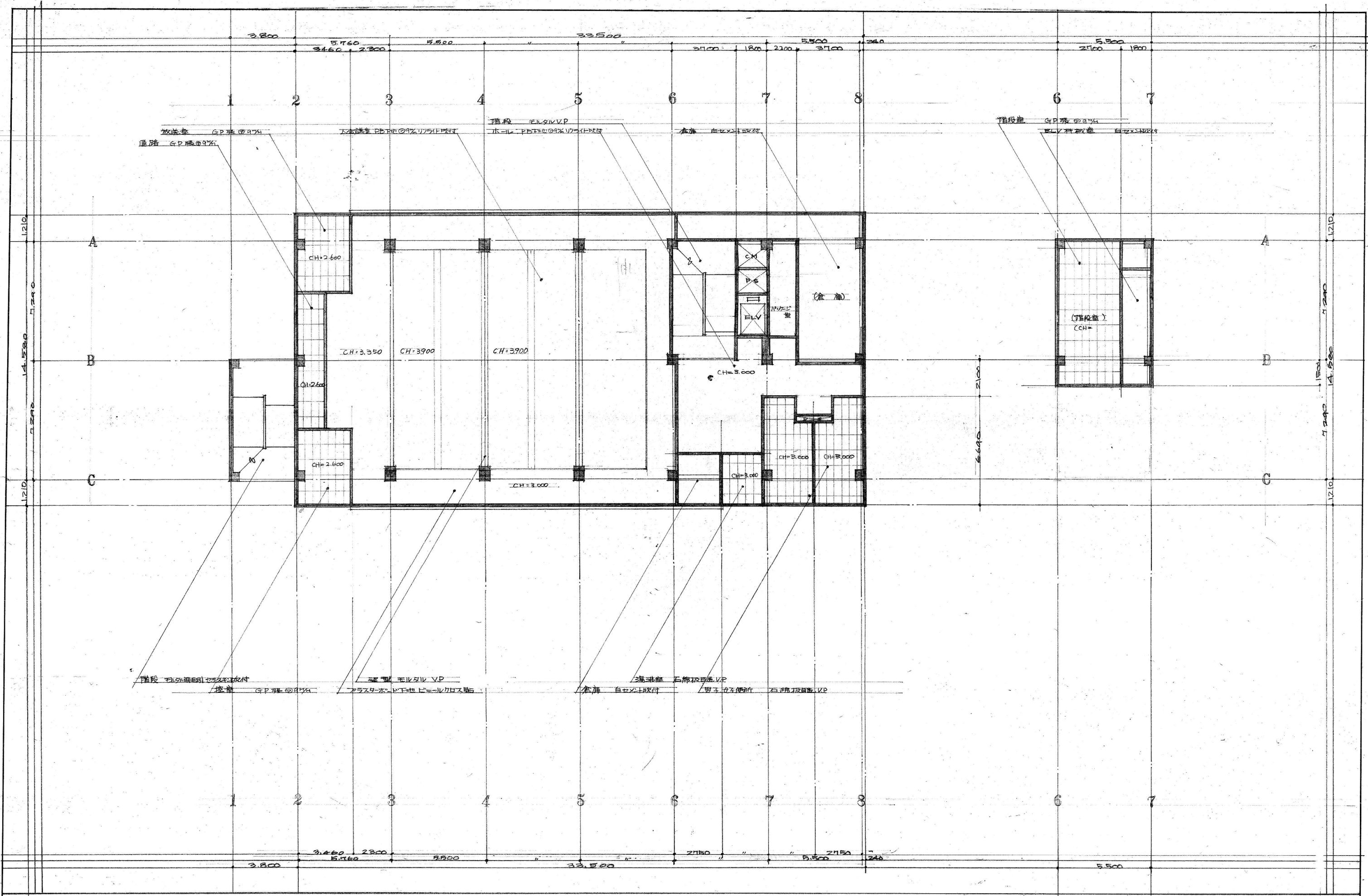
1級建築士事務所登録第 号

1級建築士登録第 号



GP — シフトン @ 9% 455x910
 VP — 石畳

工事名	京都市民福祉会館新築工事		作製	45年5月30日
図面名	1階天井伏図		図番	41
縮尺	1:100		訂正	
備考	建築士事務所登録第 号 級建築士登録第 号			



工事名	三原市市民福祉会館新築工事	作製	45年5月30日
図名	A	図名	5階天井伏図
		担当者	製
		訂正	
		1級建築士事務所登録第	号
		1級建築士登録第	号