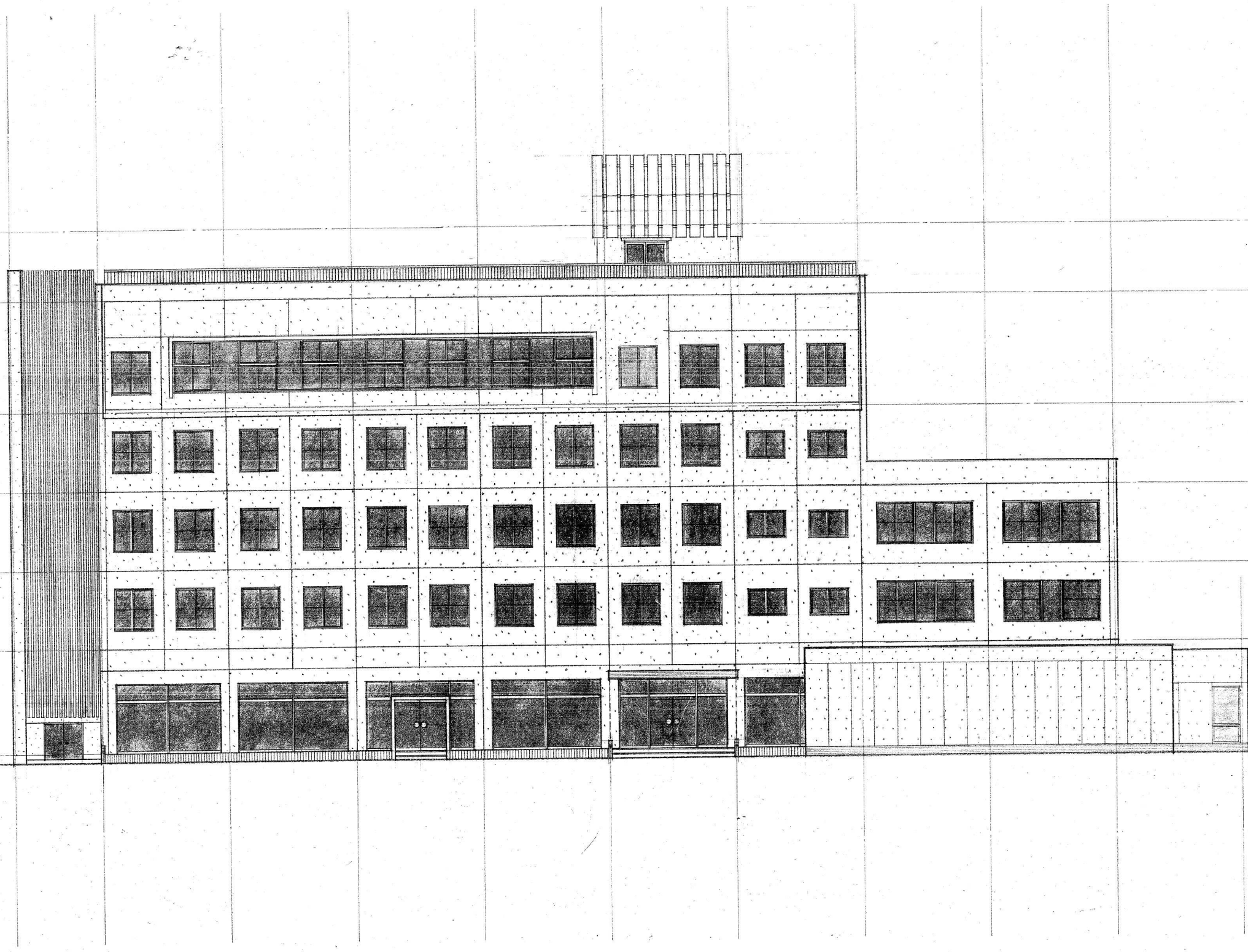


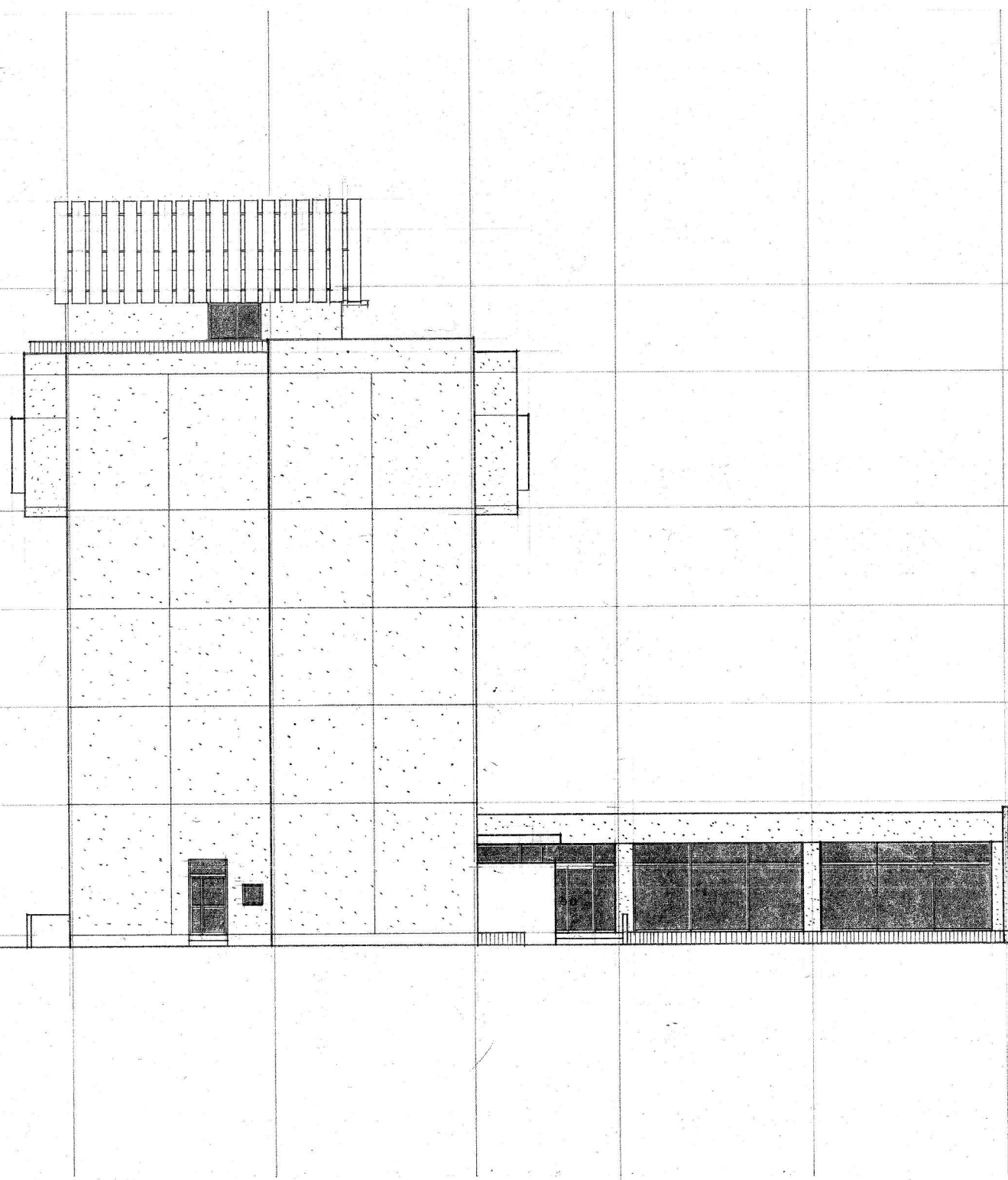
工程名	三原市市民福祉会館新築工事	作製	45年10月19日
図面名	A 案内図 配置図	担当	製図
縮尺	1:200 1:1500 1:30	訂正	
1級建築士事務所登録第	号	1級建築士登録第	号



南面立面图 1/100

工程名	三原市市民福祉会館新築工事			作製	45年5月30日
図面	A	図面名	南面立面図	担当	製図
番号	12	縮尺	1:100	訂正	
				級建築士事務所登録第	号
				級建築士登録第	号





正面立面图 1/100

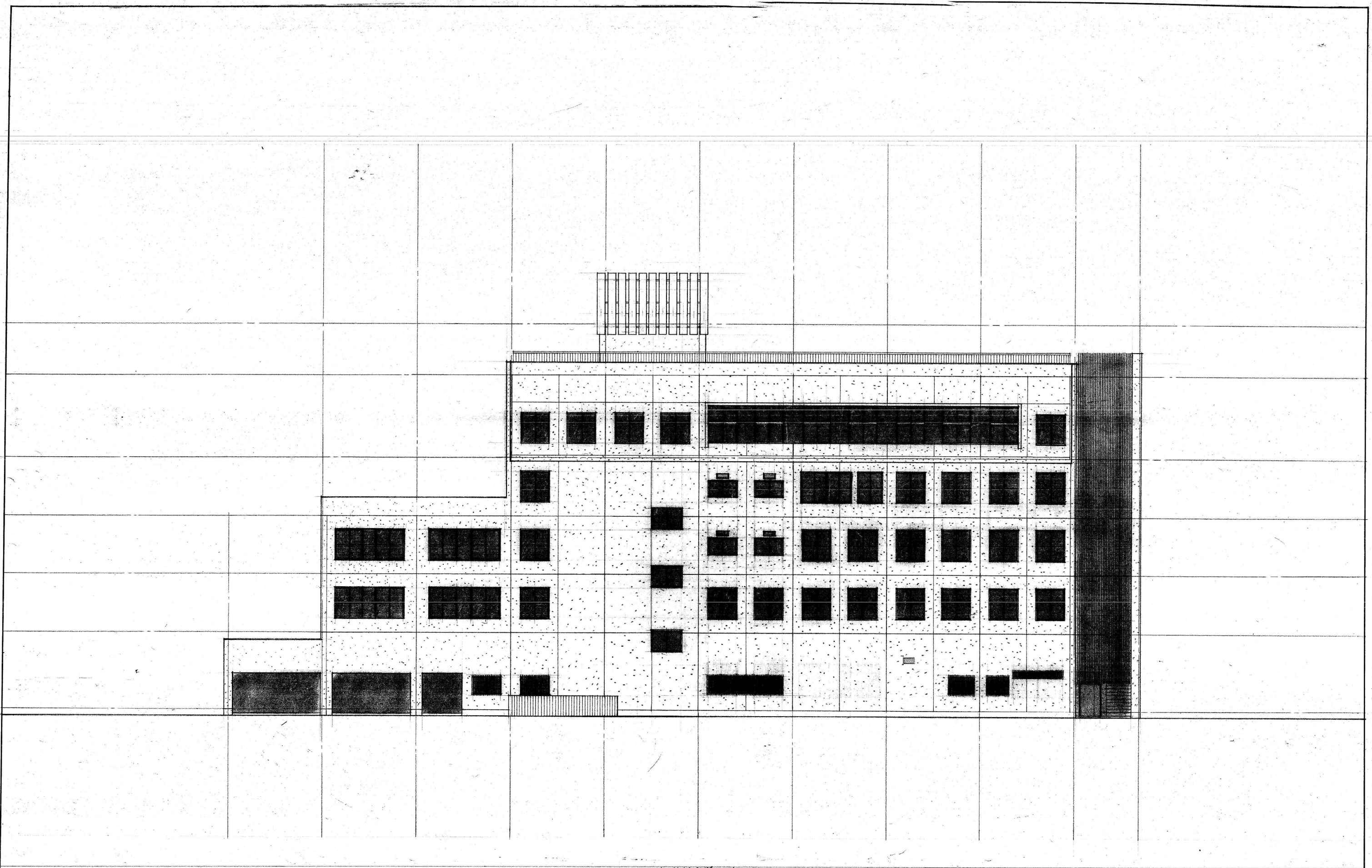
工程名称 三原市市民福祉会館新築工事 作製 45.5.30

図面 A 図面名 正面立面图 担当 製図 訂正

番号 13 縮尺 1:100 号

1級建築士事務所登録第 号

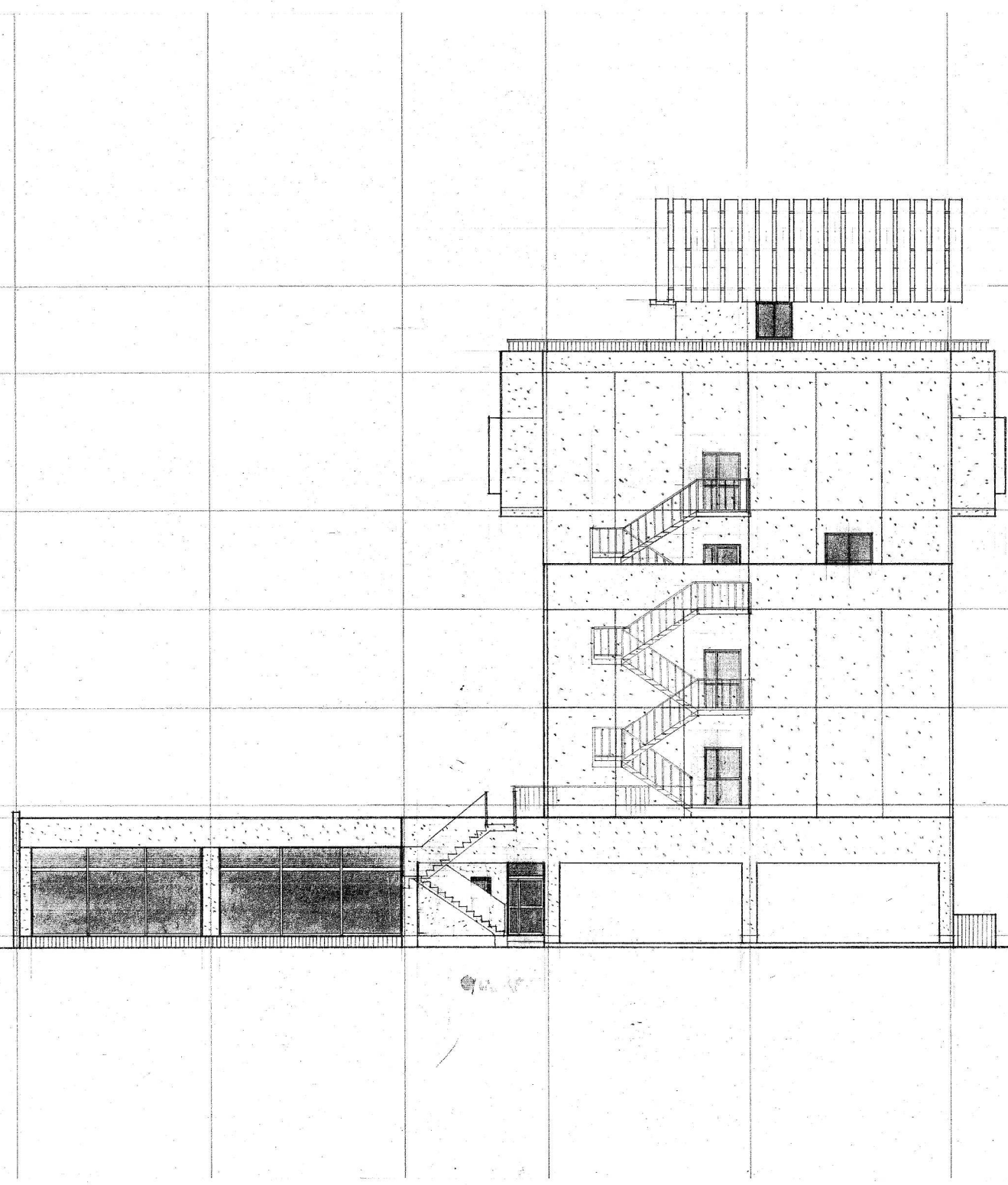
1級建築士登録第 号



北面立面图 1/100

工程名	三原市民福社会館新築工事			作製	45.5.30
図面名	A	北面立面图	製図	訂正	
比例	1/100				
1級建築士事務所登録第					号
1級建築士登録第					号





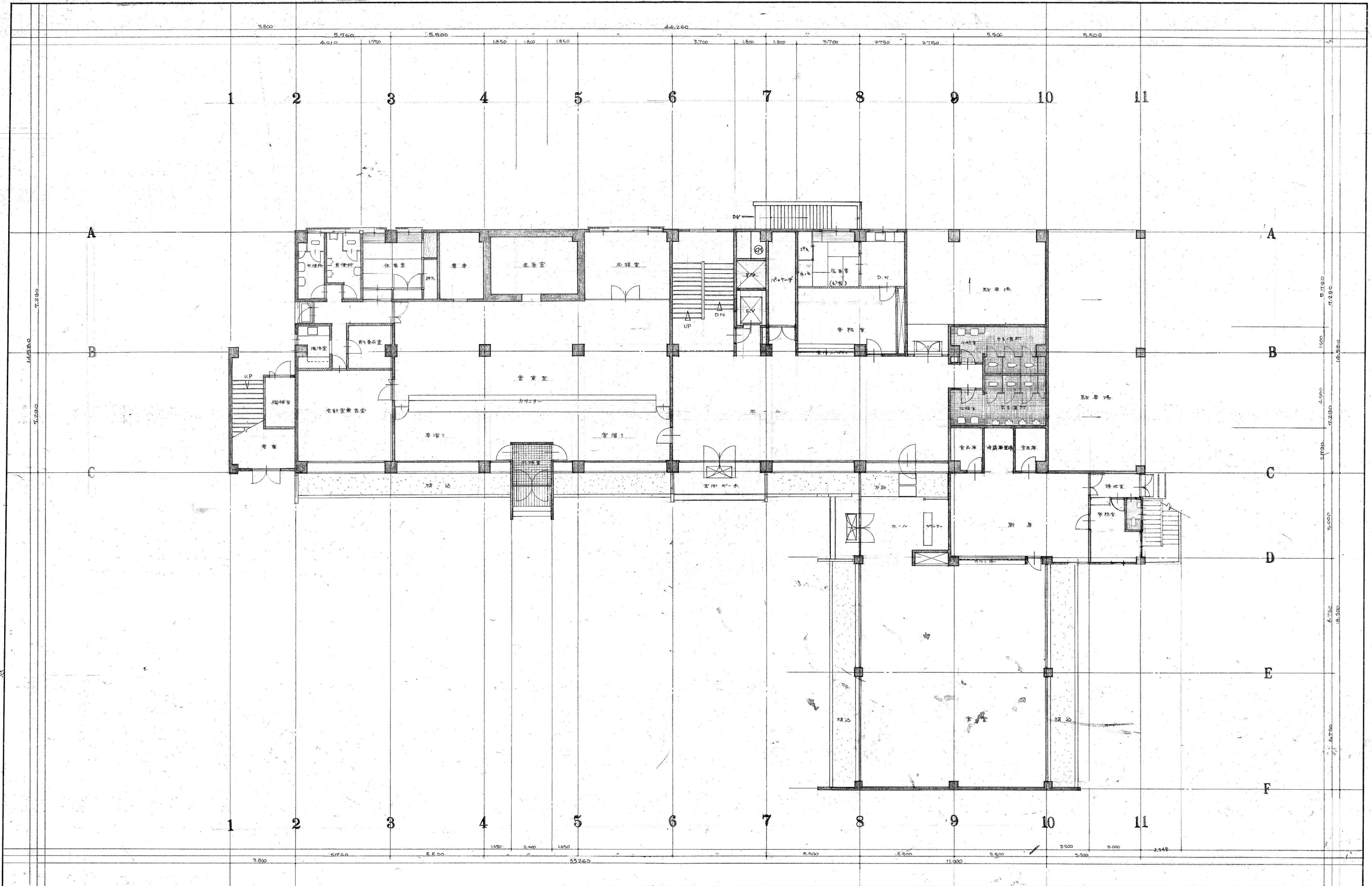
東面正立面 1/100

工事名	三原市市民福祉会館新築工事			作製	45.5.30日
図面	A	図面名	東面正立面	相違	製図
番	15	縮尺	1:100	訂正	...
				1級建築士事務所登録第	号
				1級建築士登録第	号

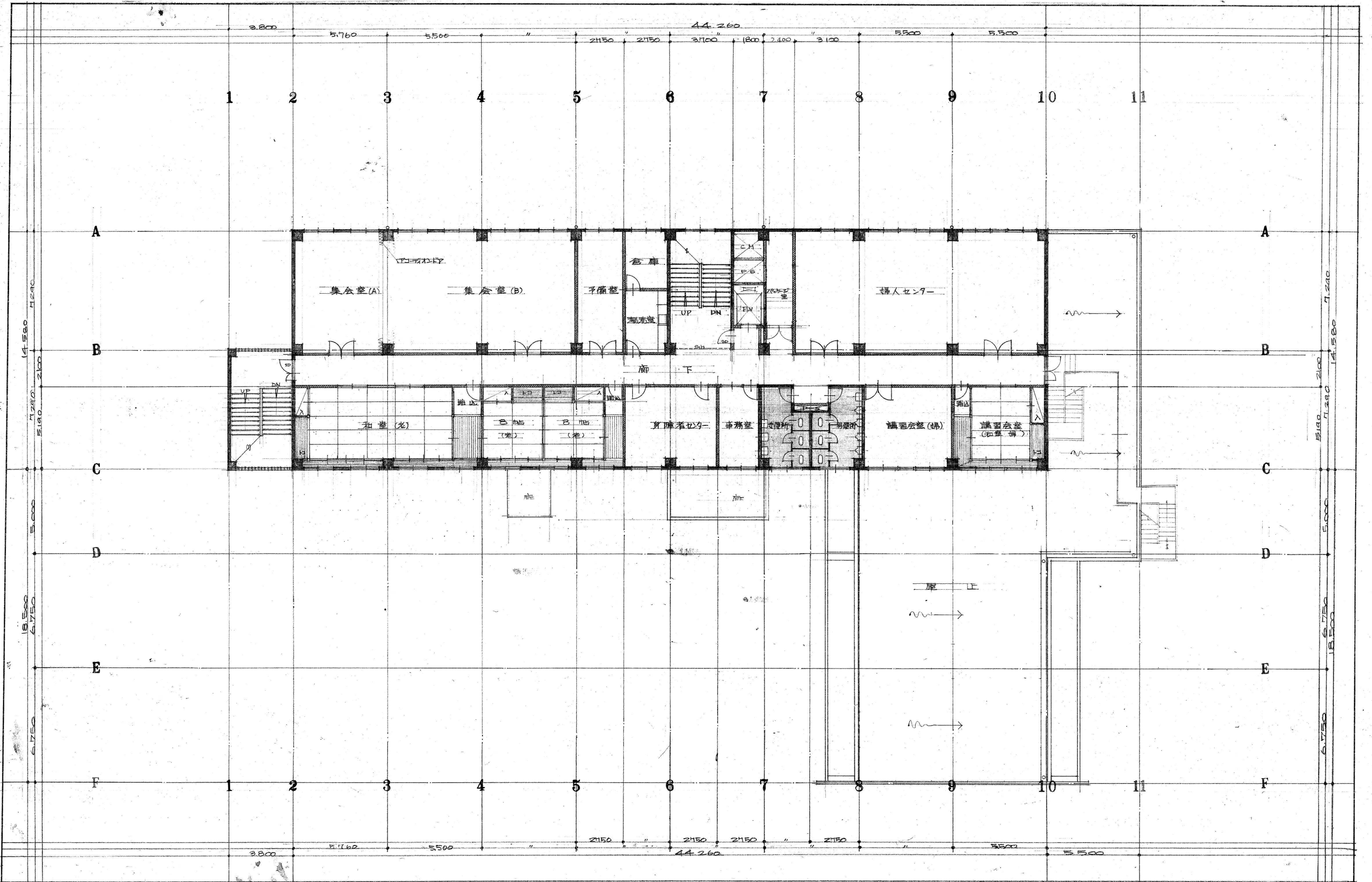


工事名	三原市市民福祉会館新築工事			作製	45 5月 8日
図面	A	図面名	地階平面図	担当	製図
設計	三	製図		訂正	
級建築士事務所登録第		級建築士登録第		号	



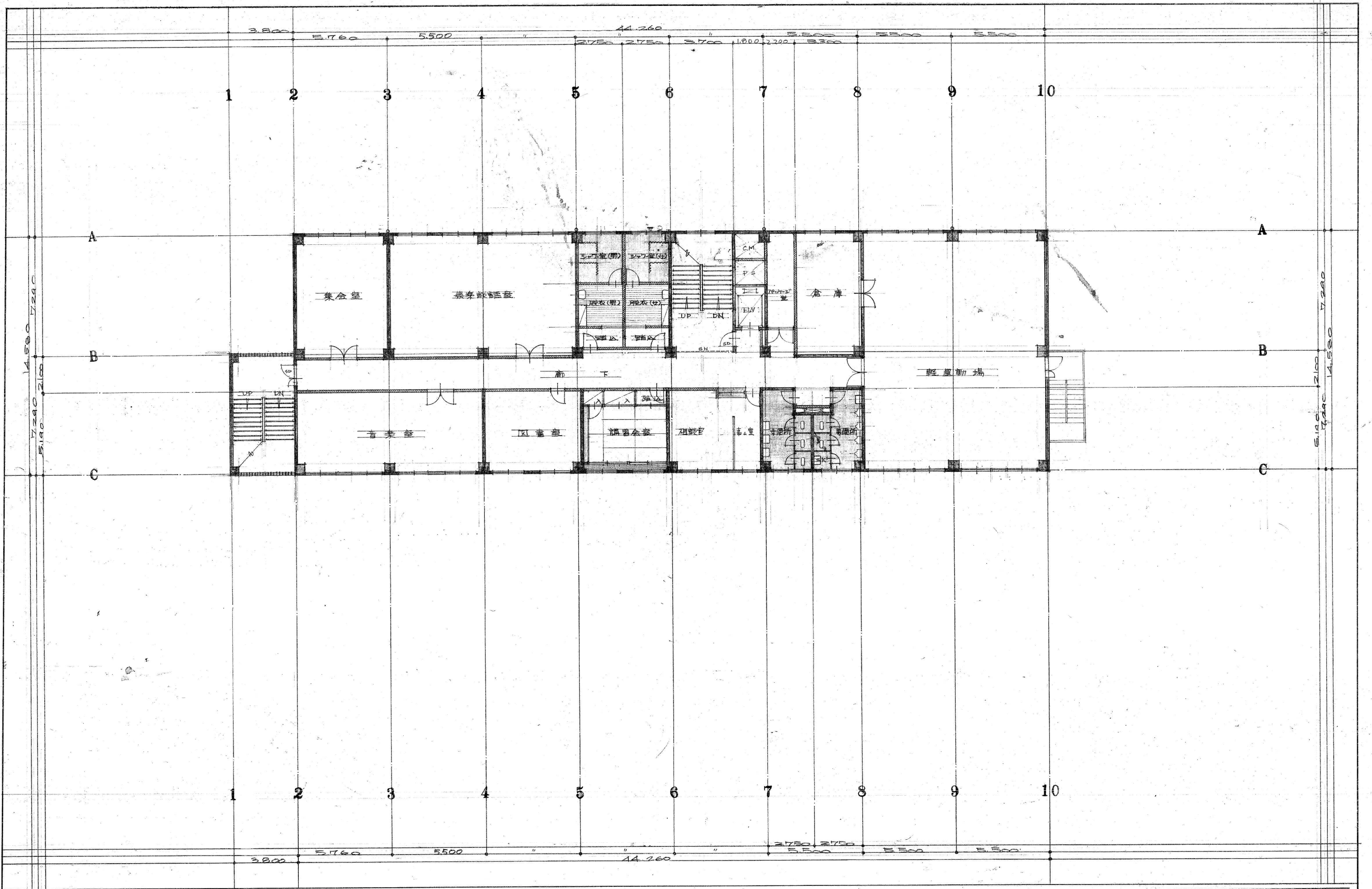


工事名 三原市市民福祉会館新築工事  
 図面名 A 1階平面図  
 作図 45年5月30日  
 1級建築士事務所登録第 号  
 1級建築士登録第 号

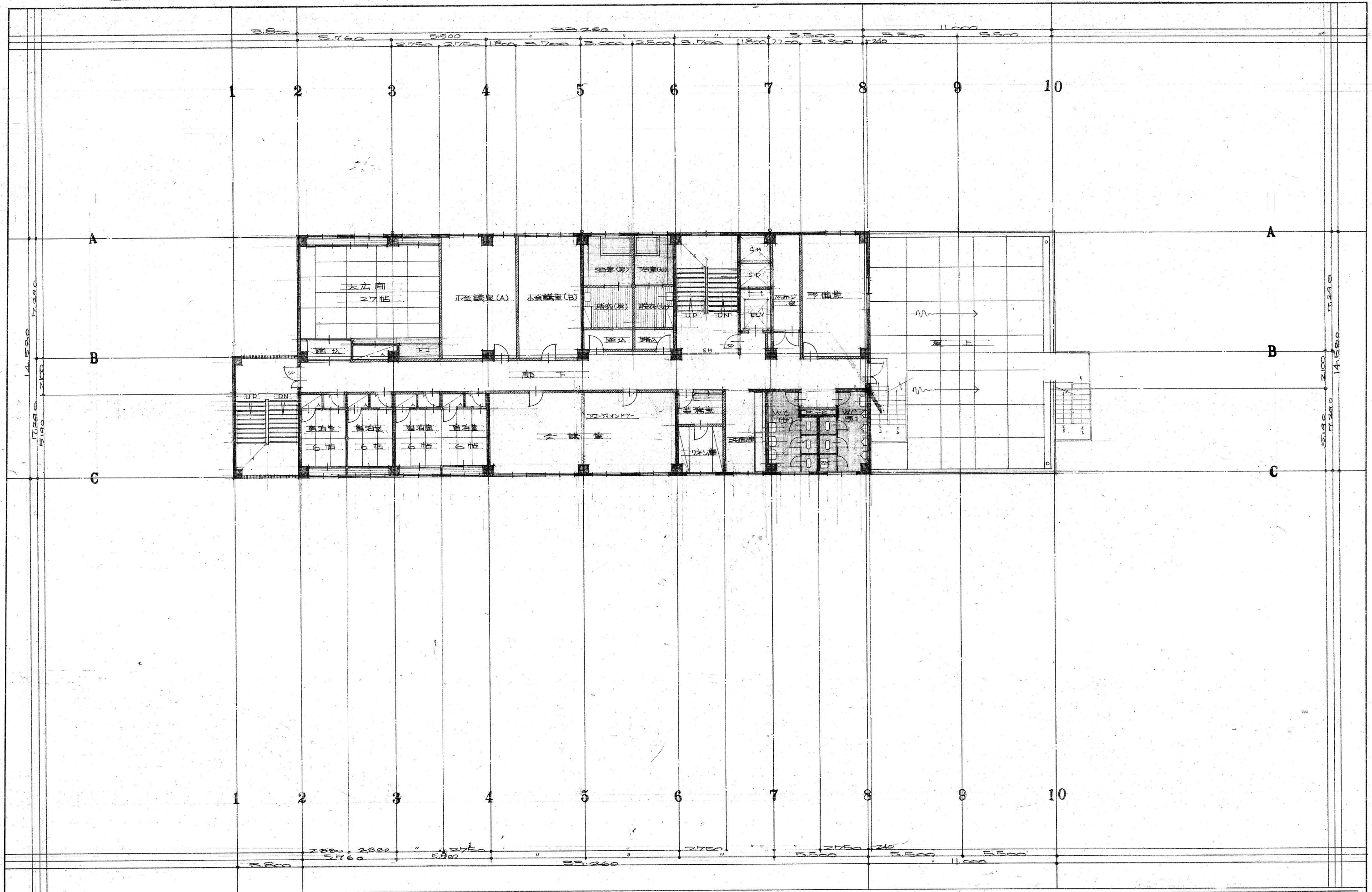


工事名 正原市民福祉会館新築工事 作製 45年5月80日  
 図面名 A 2階平面図  
 1級建築士事務所登録第 号  
 1級建築士登録第 号



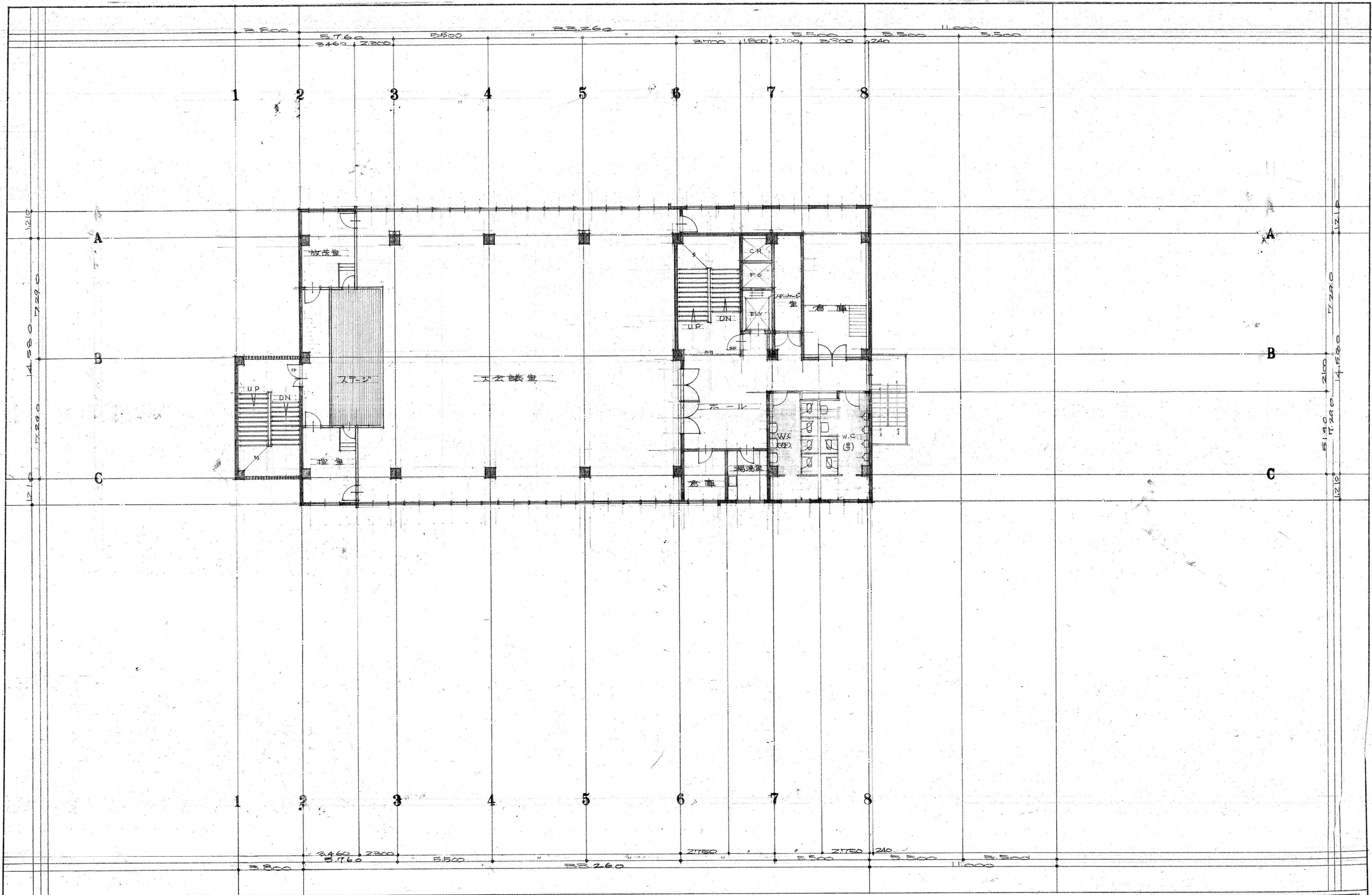


工事名	三原市市民福祉会館新築工事		作製	45年5月30日
図面名	A	3階平面図	担当	製図
番号	B	縮尺 1:100	訂正	
1級建築士事務所登録第				号
1級建築士登録第				号

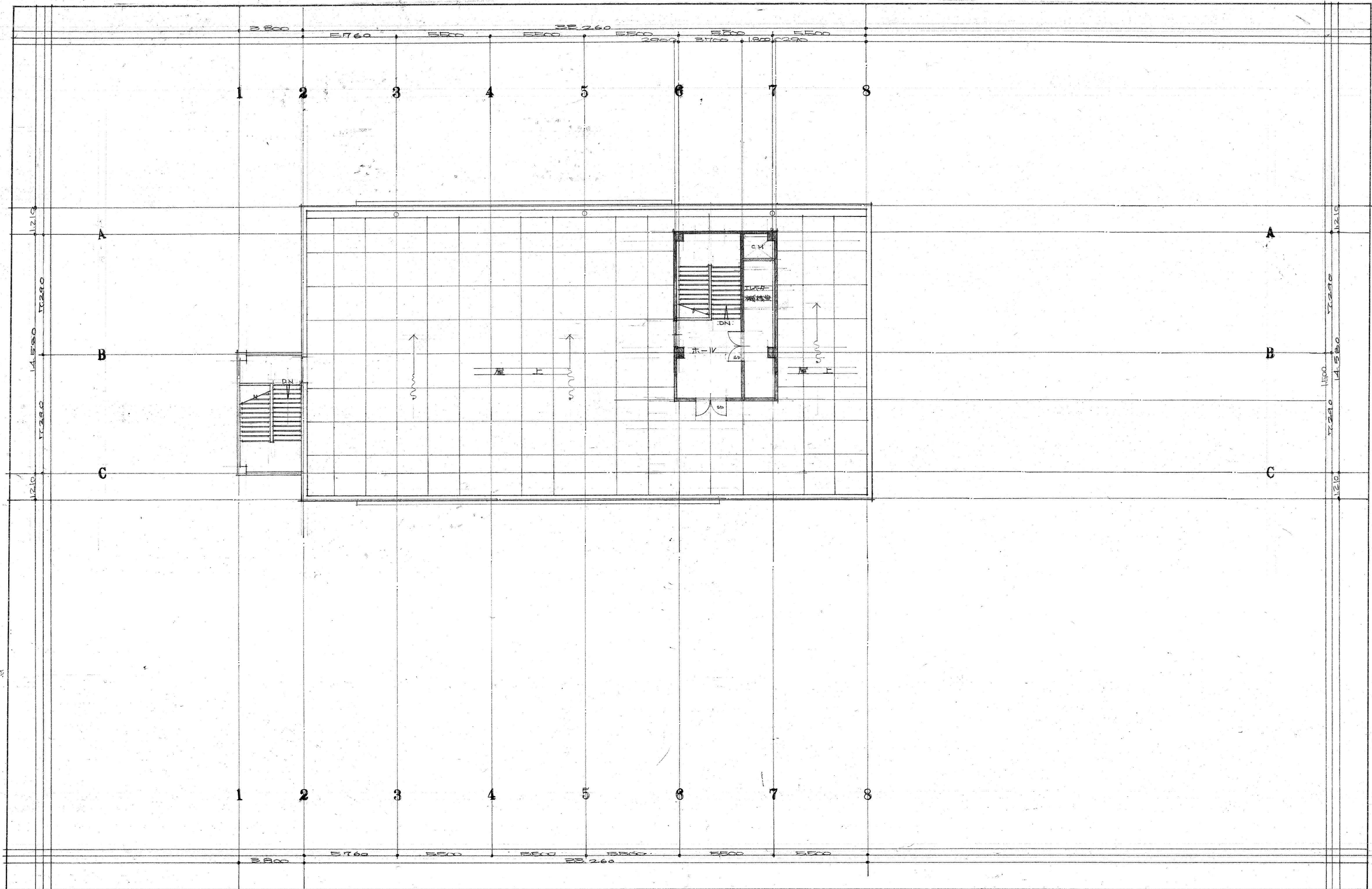


工事名 三原市市民福祉会館新築工事 45 5 180日  
 図面名 A 4階平面図  
 縮尺 1:100  
 1級建築士事務所登録第...号  
 1級建築士登録第...号





工事名 三原市民福祉会館新築工事  
 図面名 5階平面図  
 縮尺 1:100  
 作成 45年5月80日  
 1級建築士事務所登録第...号  
 1級建築士登録第...号



工事名	三原市市民福祉会館新築工事			冊数	45	頁数	5	訂正	0
図面	A	図名	2F階平面図	担当		製図		訂正	
縮尺	1/100								
1級建築士事務所登録第									号
1級建築士登録第									号





階	室名	床	中木	塗装	腰	塗装	壁	塗装	天井	塗装	天井高	備	考	
2階	湯沸室	Pタイル貼	ソフト中木	H100	珪藻土	VP	珪藻土	VP	珪藻土	VP	2,700	ステンレス浴槽	戸棚	
	和室(2.5畳)表	タタミ	畳敷		珪藻土		珪藻土		珪藻土		2,450			
	合上踏込	1部Pタイル貼	ソフト中木	H100	珪藻土		珪藻土		珪藻土		2,700			
	(注)													
	昇降機センター	Pタイル貼	ソフト中木		珪藻土	VP	珪藻土	VP	珪藻土	VP	2,600			
	事務室	合上	合上		珪藻土		珪藻土		珪藻土		2,600	受付カウンター		
	婦人センター	合上	合上		珪藻土		珪藻土		珪藻土		2,600			
	講習会室(婦)	合上	合上		珪藻土		珪藻土		珪藻土		2,600			
	和室	タタミ	畳敷		珪藻土		珪藻土		珪藻土		2,450			
	講習会室(婦)	Pタイル貼	ソフト中木	H100	珪藻土		珪藻土		珪藻土		2,700			
倉庫	珪藻土	珪藻土	H100	珪藻土吹付		珪藻土吹付		珪藻土吹付						
3階	委員会	Pタイル貼	ソフト中木	H100	珪藻土	VP	珪藻土	VP	珪藻土	VP	2,600			
	娯楽設備室	合上	合上		珪藻土		珪藻土		珪藻土		2,600			
	男女シャワー	ステンレス浴槽(1.0-2.0)			100角珪藻土貼		珪藻土		珪藻土		2,500			
	合上脱衣室	ステンレス浴槽	タタミ	H100	珪藻土	VP	珪藻土	VP	珪藻土	VP	2,150	脱衣棚		
	合上踏込	Pタイル貼	ソフト中木	H100	珪藻土		珪藻土		珪藻土		2,700			
	軽運動室	タタミ	合上		珪藻土		珪藻土		珪藻土		2,000			
	合上倉庫	珪藻土	珪藻土	H100	珪藻土吹付		珪藻土吹付		珪藻土吹付					
	音楽室	Pタイル貼	ソフト中木	H100	珪藻土	VP	珪藻土	VP	珪藻土	VP	2,600			
	図書室	合上	ソフト中木	H100	珪藻土	VP	珪藻土	VP	珪藻土	VP	2,600			
	講習会室(和室)	タタミ	畳敷		珪藻土		珪藻土		珪藻土		2,450			
	合上踏込	Pタイル貼	ソフト中木	H100	珪藻土		珪藻土		珪藻土		2,700			
	事務室	合上	合上		珪藻土	VP	珪藻土	VP	珪藻土	VP	2,600			
	相談室	合上	合上		珪藻土		珪藻土		珪藻土		2,600			
	4階	大広間(21帖)	タタミ	畳敷		珪藻土		珪藻土		珪藻土		2,400		
		合上踏込	Pタイル貼	ソフト中木	H100	珪藻土		珪藻土		珪藻土		2,700		
小会議室(A)		Pタイル貼	ソフト中木	H100	珪藻土	VP	珪藻土	VP	珪藻土	VP	2,600			
合上(1)		合上	合上		珪藻土		珪藻土		珪藻土					
男女浴室		ステンレス浴槽(1.0-2.0)			100角珪藻土貼		珪藻土		珪藻土		2,500			
合上脱衣室		ステンレス浴槽	タタミ	H100	珪藻土	VP	珪藻土	VP	珪藻土	VP	2,150	脱衣棚		
合上踏込		Pタイル貼	ソフト中木	H100	珪藻土		珪藻土		珪藻土		2,700			
予備室		合上	合上		珪藻土		珪藻土		珪藻土		2,600			
宿泊室(和)		タタミ	畳敷		珪藻土		珪藻土		珪藻土		2,400			
合上踏込		Pタイル貼	ソフト中木	H100	珪藻土		珪藻土		珪藻土		2,700			
会議室		合上	合上		珪藻土		珪藻土		珪藻土		2,600			
事務室		合上	合上		珪藻土	VP	珪藻土	VP	珪藻土	VP	2,600	受付カウンター		
リネン室	合上	合上		珪藻土		珪藻土		珪藻土		2,600	棚			
洗面所	タタミ	ソフト中木	H100	珪藻土		珪藻土		珪藻土		2,600				
5階	ホール	Pタイル貼	ソフト中木	H100	珪藻土	VP	珪藻土	VP	珪藻土	VP	2,800			
	大会議室	タタミ	合上		珪藻土		珪藻土		珪藻土		2,000			
	スナック	珪藻土	ソフト中木	H100	珪藻土	VP	珪藻土	VP	珪藻土	VP	2,700			
	放送室	Pタイル貼	ソフト中木	H100	珪藻土	VP	珪藻土	VP	珪藻土	VP	2,700			
	控室	合上	合上		珪藻土		珪藻土		珪藻土		2,600			
	通路	合上	ソフト中木	H100	珪藻土	VP	珪藻土	VP	珪藻土	VP	2,600			
	湯沸室	Pタイル貼	ソフト中木	H100	珪藻土	VP	珪藻土	VP	珪藻土	VP	2,000	ステンレス浴槽	戸棚	
	倉庫(小)	珪藻土	珪藻土	H100	珪藻土吹付		珪藻土吹付		珪藻土吹付					
	倉庫(大)	合上	合上		珪藻土		珪藻土		珪藻土					