

## 建物施設点検チェックシート

施設名： 福祉会館, 児童館

(建築年： 平成12年 )

点検日： 平成28年6月16日

部課名	部長	課長	室長	課長補佐	係長	係員
総務企画部 経営企画課						
保健福祉部 社会福祉課						

三原市 総務企画部 経営企画課



## 点検項目

1. 建物周囲(外構)
2. 屋根・屋上
3. 建物躯体(構造体)
4. 建物外部(外装材)
5. 建物内部(内装材)
6. 設備類

## 評価レベル

A:新品または新築時と同等のレベル。

B:多少の劣化は認められるが、機能上支障がないレベル。汚れ、若干の損傷、軽度の腐食程度。

C:機能に支障が出る程度の劣化。腐食の進行が進み、近い将来に更新を要するレベル。

D:機能不全や使用上危険な状態、または早急な更新が必要なレベル。

・法律的な基準を満たしていない場合(建築基準法や消防法など)

・日常的なメンテナンス実施で解決できるものを含む(清掃が不十分で排水機能に支障がある場合など)

・主要な構造物に支障がある場合(屋根が朽ちる、壁の崩壊があり大規模修繕が必要なレベル)

ー:該当する箇所がない場合や調査不能の場合

調査部位	項目番号	点検項目	点検結果	メモ欄
<b>1. 建物周囲(外構)</b>				
敷地	1	敷地内に不陸や傾斜，き裂，陥没，隆起等により裂け目が発生するなど段差がないか。(舗装部以外)	B	
	2	舗装の不陸，傾斜，陥没や舗装面又は舗装仕上げ材のはく離等の損傷はないか。	B	
	3	駐車場の区画線は見えにくくなっていないか。	B	
	4	側溝に著しい傾き，損傷はないか。また，清掃状況は良好か。	-	
柵	5	雨水柵や汚水柵などに排水不良や損傷はないか。また，柵内の清掃状況は良好か。	C	雨水柵内に植生あり
	6	柵ふた，マンホールなどにがたつきや割れがないか。	B	
擁壁	7	擁壁に傾き，き裂，はらみ等はないか。	-	
	8	擁壁に転倒等のおそれはないか。	-	
塀	9	コンクリート，ブロック等の塀にき裂等の劣化，損傷あるいは傾き等はないか。	-	
	10	塀と控え柱・壁の接続部にき裂等がないか，または離れていないか。	-	
	11	金属フェンス等に変形，破損，さび，腐食，ゆるみ等はないか。	-	
	12	基礎部が陥没するなど塀基礎部と周辺地盤との間に沈下，または隆起がないか。	B	道路沈下あり
門	13	基礎部にき裂等はないか。	B	
	14	門扉の作動状態は良好か。また，施錠及び開放時の固定に支障をきたしていないか。	B	
通路	15	門扉，門柱及び支柱にさび，変形，ぐらつき等がないか。	B	
	16	敷地内の通路の仕上げ材料の損傷，変形，または浮きがないか。	B	
付属物	17	通路，スロープの手すり本体，支持部材及び支柱埋設部に損傷，変形，腐食，ぐらつきはないか。	B	
	18	付属工作物(自転車置場，屋外倉庫等の小規模構造物)に腐食，変形等の劣化がないか。	D	掲示板柱脚腐食
外灯	19	照明器具やポール等に，ぐらつき，傾き，損傷，変形及びさびがないか。	C	外灯ポール錆あり
設備等	20	屋外設備機器等に損傷，塗装の劣化，さび等の腐食がないか。	B	
	21	屋外設備機器等の架台，基礎部に損傷，変形，腐食，または接合ボルトにゆるみや脱落がないか。	D	消火Pアンカー腐食あり
<b>評価</b>			<b>D</b>	
コメント	5, 19 改善が必要 18 掲示板柱脚腐食転倒につながる可能性あり 至急改善が必要 21 消火ポンプアンカーひどい腐食あり 至急改善が必要			
<b>2. 屋根・屋上</b>				
屋根	1	防水層に浮きやき裂等の損傷，表層の劣化，ふくれ等がないか。	D	PH防水下水たまりあり:D その他表面の劣化があるが:B
	2	防水保護層に浮きやき裂等の損傷がないか。	-	
	3	トップライトに傷，割れ等による落下のおそれがないか。	-	
	4	排水溝にひび割れ，浮きやゴミ溜まり，植生等はないか。また排水不良による水たまりができていないか。	D	2F植生，水たまりあり 4F排水溝水たまりあり
	5	ルーフトレン排水口が閉塞していないか。	D	2F閉塞あり
	6	笠木に変形やき裂が生じていないか，または腐食で脱落のおそれはないか。	C	西階段南柱型笠木にき裂あり
	7	パラペットに浮き，き裂，損傷，白華，腐食，漏水痕等がないか。	C	西階段南パラペットにき裂，錆あり
	8	伸縮目地材，シーリング材，塗材等に変形や劣化，欠損はないか。	B	
	9	屋根ふき材(金属材または瓦等)及び緊結材に割れ，変形，腐食(さび)，ずれ等がないか。	-	
	10	金属類(手すり，タラップ等)に腐食(さび)や変形，ぐらつきはないか。	D	手すり固定B劣化:C 塔屋点検口固定施錠必要:D 不明設置物腐食:C
	11	雨樋のつまり，がたつき，破損等や支持金物に腐食(さび)等はないか。	B	
	12	雨漏りが生じていないか。	D	あり
<b>評価</b>			<b>D</b>	
コメント	1, 12 雨漏りの恐れあり 至急改善が必要 4, 5 雨漏りの恐れあり 至急清掃が必要 6, 7 改善が必要 10 手すり固定ボルト及び老朽不明設置物 改善が必要 塔屋点検口危険 至急改善が必要			

調査部位	項目番号	点検項目	点検結果	メモ欄
<b>3. 建物躯体(構造体)</b>				
RC造	1	柱, 梁等の主要構造部コンクリートに有害なき裂が生じてないか。	B	
	2	柱, 梁等の主要構造部コンクリートに鉄筋露出や爆裂, 著しい白華, 欠損等がないか。	B	
	3	柱, 梁に変形がないか。	B	
	4	構造体の壁, スラブに有害なき裂が生じてないか。	D	5FCH室壁 コア抜き穴あり 5F外壁にき裂あり(写真なし)
鉄骨造	5	柱脚部のコンクリートに有害なき裂が生じてないか。	-	
	6	柱, 梁に変形がないか。	-	
	7	柱, 梁, 筋かい等の鋼材及びアンカーボルトに損傷, さび等の腐食がないか。	D	塔屋屋上の鉄骨架台にひどい錆あり:D 東鉄骨階段に錆あり:C
	8	溶接部にき裂, 変形, さび等の腐食がないか。	-	
	9	耐火被覆材にはく離がないか。	-	
木造	10	土台に腐朽, 蟻害, 変形等がないか。	-	
	11	柱, 梁等に腐朽, 蟻害, 変形等がないか。	-	
	12	基礎との緊結部にゆるみ, 変形, 傾斜がないか。	-	
	13	緊結金物に腐食等がないか。	-	
組積造	14	れんが, 石, ブロック等に割れ, ずれ, または変位等や目地モルタルに欠落はないか。	-	
基礎	15	周辺地盤と比較して沈下, または隆起, き裂その他損傷はないか。	B	道路沈下あり
	16	基礎コンクリートに鉄筋露出や有害なひび割れ, 欠損等はないか。礎石部にずれはないか。	B	
共通	17	建築物の傾斜, または変形がないか。	B	
<b>評価</b>			<b>D</b>	
コメント	4 非常時に危険 7 鉄骨架台は防水等, 他の部位の老朽化を促進 以上, 至急改善が必要 7 東階段の錆 改善が必要			
<b>4. 建物外部(外装材)</b>				
外壁	1	コンクリート外壁面に鉄筋露出や白華, 有害なひび割れ, 欠損等がないか。	C	ひび割れ, 錆あとあり
	2	外壁仕上げ材(タイル, モルタル, 石等)にき裂や浮き等の劣化及びはく落のおそれはないか。	B	
	3	吹付けなどの塗装仕上げ材にチョーキング, 浮き, はく落がないか。	C	チョーキングあり
	4	目地などのシーリング材にき裂や硬化等の劣化がないか。	B	
	5	金属製パネル仕上げにおいて, 変色, 塗装の劣化, 膨れ, 腐食等がないか。	B	玄関庇が金属製パネル
	6	木製外装材に腐食, 脱落等がないか。	-	
	7	外装留付け材やビスに浮き, 脱落, さび等の腐食がないか。	B	
外部建具	8	窓や扉本体及び金具類に変形, 腐食(さび), ネジ等のゆるみによる変形はないか。	B	
	9	窓及び扉の開閉時にがたつき, 異音等がないか。	B	
	10	窓及び扉の施錠に不具合はないか。	B	
	11	窓ガラスにき裂その他の損傷がないか。また網入りガラスの場合, 鉄線のさび等はないか。	B	
	12	窓の枠やシーリング材等に腐食, き裂, 硬化などの劣化がないか。	B	
	13	窓及びドアから, 降雨後雨水の浸入またはその痕跡がないか。	D	5F放送室, 控室, 倉庫, 男子便所, 塔屋点検口に雨漏りの痕跡あり
	14	網戸の開閉に不具合はないか。また網の劣化や損傷はないか。	-	
その他	15	屋外階段に歩行上支があるひび割れや腐食, 手すりにぐらつきや腐食がないか。	C	錆あり
	16	ひさし部からの漏水, さび汁の痕跡, 鉄筋の爆裂による損傷がないか。	D	玄関庇漏水あり 大雨時(聞取り)
<b>評価</b>			<b>D</b>	
コメント	1. 3. 15 改善が必要 13. 16 至急, 改善が必要			

調査部位	項目番号	点検項目	点検結果	メモ欄
<b>5. 建物内部(内装材)</b>				
天井 壁床	1	天井仕上げ材のずれ等がないか。	A	
	2	天井材, 内壁, 仕上げ材(コンクリート, モルタル, タイル等)の劣化, き裂, 浮き, はく離等がないか。	B	天井A 壁B
	3	天井材, 内壁仕上げ材等に漏水の痕跡がないか。	D	5F放送室, 控室, 倉庫, 男子便所, 塔屋点検口に雨漏りの痕跡あり
	4	床仕上げ材の欠損, はく離, 浮きなどがないか。また, 歩行時等に床にぐらつきがないか。	B	
	5	手すりに腐食や変形, ぐらつきはないか。	B	
	6	階段に歩行上支障があるひび割れ, 腐食(さび)等や手すり, 滑り止めに損傷はないか。	B	
内部 建具	7	建具本体及び金具類に変形, 腐食(さび), ネジ等のゆるみによる変形はないか。	B	
	8	建具の開閉時にがたつき, 異音等がないか。	C	B1建付け不備あり(写真なし)
	9	建具の施錠に不具合はないか。	C	B1施錠に不具合あり(写真なし)
	10	建具表面材及びガラスにき裂, 汚れその他の損傷がないか。	B	
	11	建具の枠等に損傷, き裂, 腐食などの劣化がないか。	C	B1腐食あり(写真なし)
	12	防火戸に防火性能損なうおそれのあるき裂, その他の損傷, 変形, 腐食がないか。	D	B1錆あり 閉まりきらない 腐食あり(写真なし)
その他	13	家具類, 什器類, その他の取付物類にぐらつき, 腐食, 機能損傷等がないか。	C	B1腐食あり(写真なし)
	14	案内表示が汚れ, 腐食, 経年劣化等により見えづらくなっていないか。	B	
	15	カーテン, ブラインド類の汚れ, 損傷, 開閉に不具合はないか。	B	
<b>評価</b>			<b>D</b>	
コメント	3, 12 至急改善が必要 8, 9, 11, 13 改善が必要			
<b>6. 設備類</b>				
電気	1	照明器具の入切りの作動及び点灯は正常か, また照明器具及び支持金物等に損傷, 変形, 腐食がないか。	C	遊戯室不点あり
	2	非常用照明が点灯するか。照明器具及び支持金物等に損傷, 変形, 腐食がないか。	B	
	3	コンセント, スイッチ, プレート等配線器具類に損傷, 変形, 腐食がないか。	C	屋外コンセント用配管脱落あり
	4	盤類に損傷, 変形, 腐食がないか。また盤類内部から高温状態, 振動, 異音, 異臭がないか。	D	5F放送室分電盤未施錠
換気 空調	5	吹出口, 吸込口, ドアガラリ等は汚れ等で目詰まりしていないか, またはその他の障害物がないか。	C	5F屋上ガラリ網なし 5F機械室空調フィルター目つまり
	6	各機器(内部・外部共)に損傷, 変形, 腐食(さび)はないか。また異常振動, 異音はないか。	B	
	7	配管, バルブに変形, 破損, 腐食(さび)はないか。また水漏れや油漏れの痕跡はないか。	B	
	8	ダクト, ダンパー及び支持金物類に損傷, 腐食, 変形がないか。また保温材のはく離, 濡れはないか。	B	
衛生 ガス	9	給水, 排水配管から水漏れ, 腐食はないか。また保温材は濡れていないか。	B	
	10	給水器具からの吐水状況は良好か。また, さび水が混じっていないか。また衛生器具の排水状況は良好か。	B	
	11	排水口から異臭はしないか。封水が切れていないか。	B	
	12	ガス湯沸器, ガスコンロ及びガス管からガス臭がしてないか。またガス管にひび割れ, 腐食がないか。	B	
	13	グリーストラップの清掃状態は良好か。蓋に変形, 腐食がないか。	-	
	14	ポンプ等機器の運転状況は良好か。異音, 変形, 腐食はないか。	-	
消防 設備	15	消火栓箱に損傷, 変形, 腐食がないか。スプリンクラー設備等ヘッドに傾き, 変形, 腐食等がないか。	B	
	16	火災感知器に汚れや腐食等がないか。また受信機, 発信機等の機器にほこり等が付着してないか。	B	
	17	誘導灯は正常に点灯しているか。また表示が汚れ, 腐食, 経年劣化等により見えづらくなっていないか。	B	
共通	18	各種機器類(浄化槽, 受変電設備, 消防設備等)の点検結果に異常はないか。	未確認	浄化槽: 下水 受変電: 未確認 消防: シールH2803
<b>評価</b>			<b>D</b>	
コメント	1, 3, 5 改善が必要 4 不特定多数が手を触れる可能性のある盤は至急施錠が必要。 18 受変電設備未確認(記録なし)			
<b>総合評価</b>			<b>C</b>	
特記事項	1-18, 21, 3-4, 5-12 非常時に危険 至急改善が必要 2-4, 5 雨漏りの恐れあり 至急清掃が必要 2-10 点検口危険 至急改善が必要 2-1, 12, 3-7, 4-13, 16, 5-3 雨漏りの恐れあり 至急改善が必要 6-4 未施錠危険 至急施錠が必要			

(1) 部位・箇所： 全景



状況・コメント:

(2) 部位・箇所： 1-5 雨水樹



状況・コメント: 植生あり

(3) 部位・箇所： 1-18 掲示板



状況・コメント: 柱脚腐食

(4) 部位・箇所： 1-18 掲示板



状況・コメント: 柱脚腐食(拡大)

(5) 部位・箇所： 1-19 外灯ポール



状況・コメント: 錆あり

(6) 部位・箇所： 1-21 消火ポンプアンカー



状況・コメント: 腐食あり

(7) 部位・箇所： 2 1F屋上(南)



状況・コメント: 防水状況

(8) 部位・箇所： 2 4F屋上



状況・コメント: 防水状況

(9) 部位・箇所：2 5F屋上



状況・コメント：防水状況

(10) 部位・箇所：2 5F屋上



状況・コメント：防水状況

(11) 部位・箇所：2-1, 3-7 塔屋 屋上



状況・コメント：防水下に水たまり, 鉄骨架台にひどい錆あり

(12) 部位・箇所：2-1, 3-7 塔屋 屋上



状況・コメント：防水下に水たまり, 鉄骨架台にひどい錆あり

(13) 部位・箇所：2-4 4F屋上



状況・コメント：排水溝水たまり

(14) 部位・箇所：2-4,5 2F屋上



状況・コメント：排水口閉塞, 水たまり

(15) 部位・箇所：2-4,5 2F屋上



状況・コメント：排水口閉塞, 水たまり

(16) 部位・箇所：2-4,5 2F屋上



状況・コメント：排水口つまり, 植生あり

(17) 部位・箇所：2-6,7, 屋上～5F東階段  
4-1



状況・コメント：錆あと

(18) 部位・箇所：2-6,7, 塔屋外壁  
4-1



状況・コメント：錆あと

(19) 部位・箇所：2-10 屋上手すり



状況・コメント：固定ボルト劣化

(20) 部位・箇所：2-10 屋上手すり



状況・コメント：固定ボルト劣化(拡大)

(21) 部位・箇所：2-10 塔屋点検口



状況・コメント：破損及び未施錠

(22) 部位・箇所：2-10 屋上



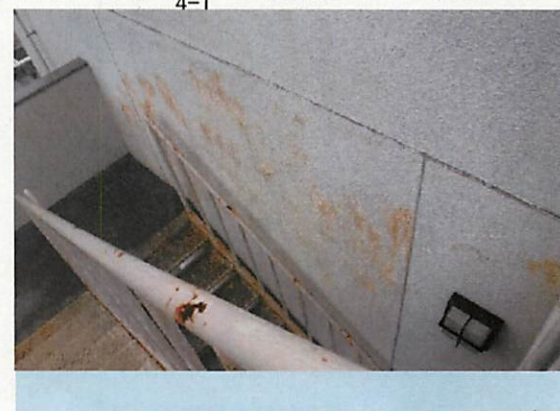
状況・コメント：不明老朽設置物腐食あり

(23) 部位・箇所：3-4 5FCH室



状況・コメント：コア抜きされたまま

(24) 部位・箇所：3-7, 東側階段 3F～4F外壁  
4-1



状況・コメント：錆あと



(25) 部位・箇所：4-1 / 5F外壁



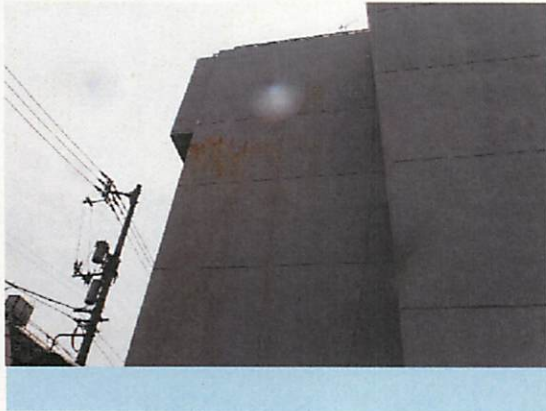
状況・コメント：ひび割れ

(26) 部位・箇所：4-1 / 塔屋煙突



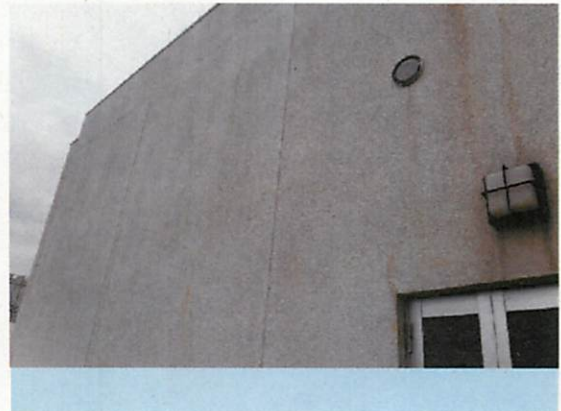
状況・コメント：ひび割れ, 錆あと

(27) 部位・箇所：4-1 / 西側外壁



状況・コメント：錆あと

(28) 部位・箇所：4-1 / 5F外壁



状況・コメント：錆あと

(29) 部位・箇所：4-1 / 5F外壁



状況・コメント：錆あと(拡大)

(30) 部位・箇所：4-13, 5-3 / 5F控室



状況・コメント：雨漏りの痕跡あり

(31) 部位・箇所：4-13, 5-3 / 5F放送室



状況・コメント：漏水跡あり

(32) 部位・箇所：5-3 / 5Fホール



状況・コメント：漏水の痕跡あり

(33) 部位・箇所：5-3 / 5F倉庫



状況・コメント：漏水の痕跡あり

(34) 部位・箇所：5-3 / 5F男子便所



状況・コメント：漏水跡あり

(35) 部位・箇所：5-3 / 塔屋点検口登口



状況・コメント：漏水跡あり

(36) 部位・箇所：6-1 / 1F遊戯室



状況・コメント：不点あり

(37) 部位・箇所：6-3 / コンセント用配管



状況・コメント：脱落

(38) 部位・箇所：6-4 / 5F放送室分電盤



状況・コメント：未施錠

(39) 部位・箇所：6-5 / 5F屋上外部吸込口

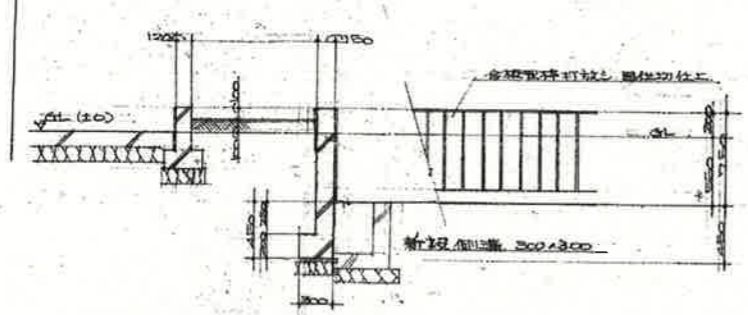
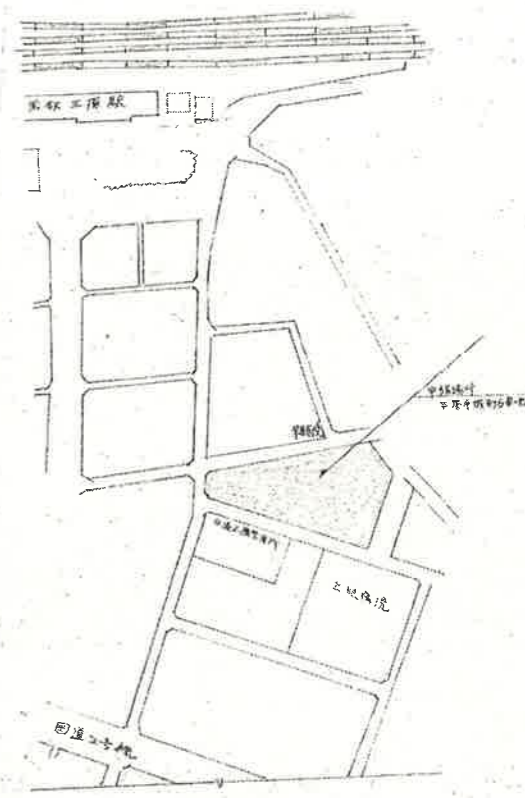
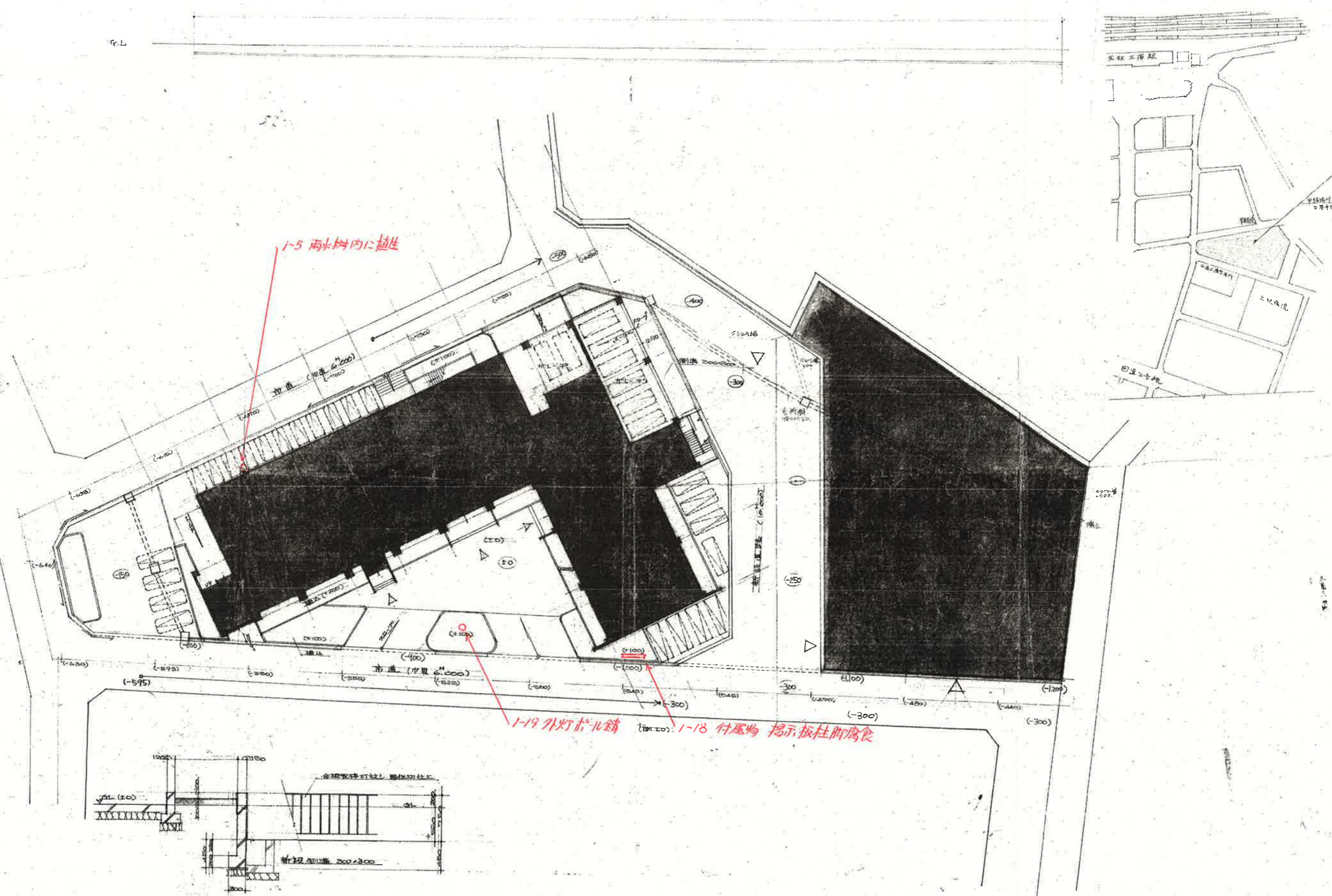


状況・コメント：ガラリ網なし

(40) 部位・箇所：6-5 / 空調機フィルター

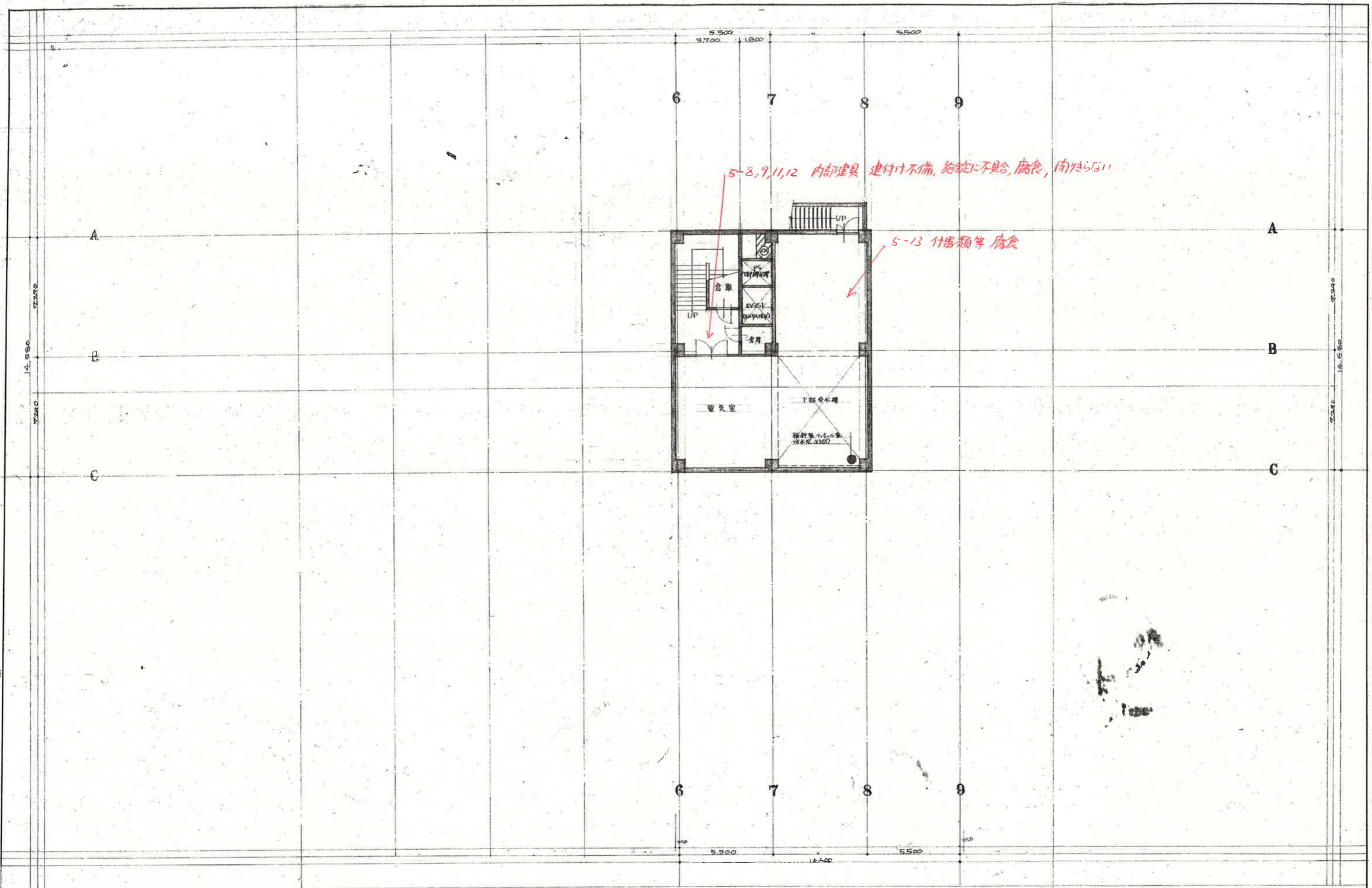


状況・コメント：目詰まり



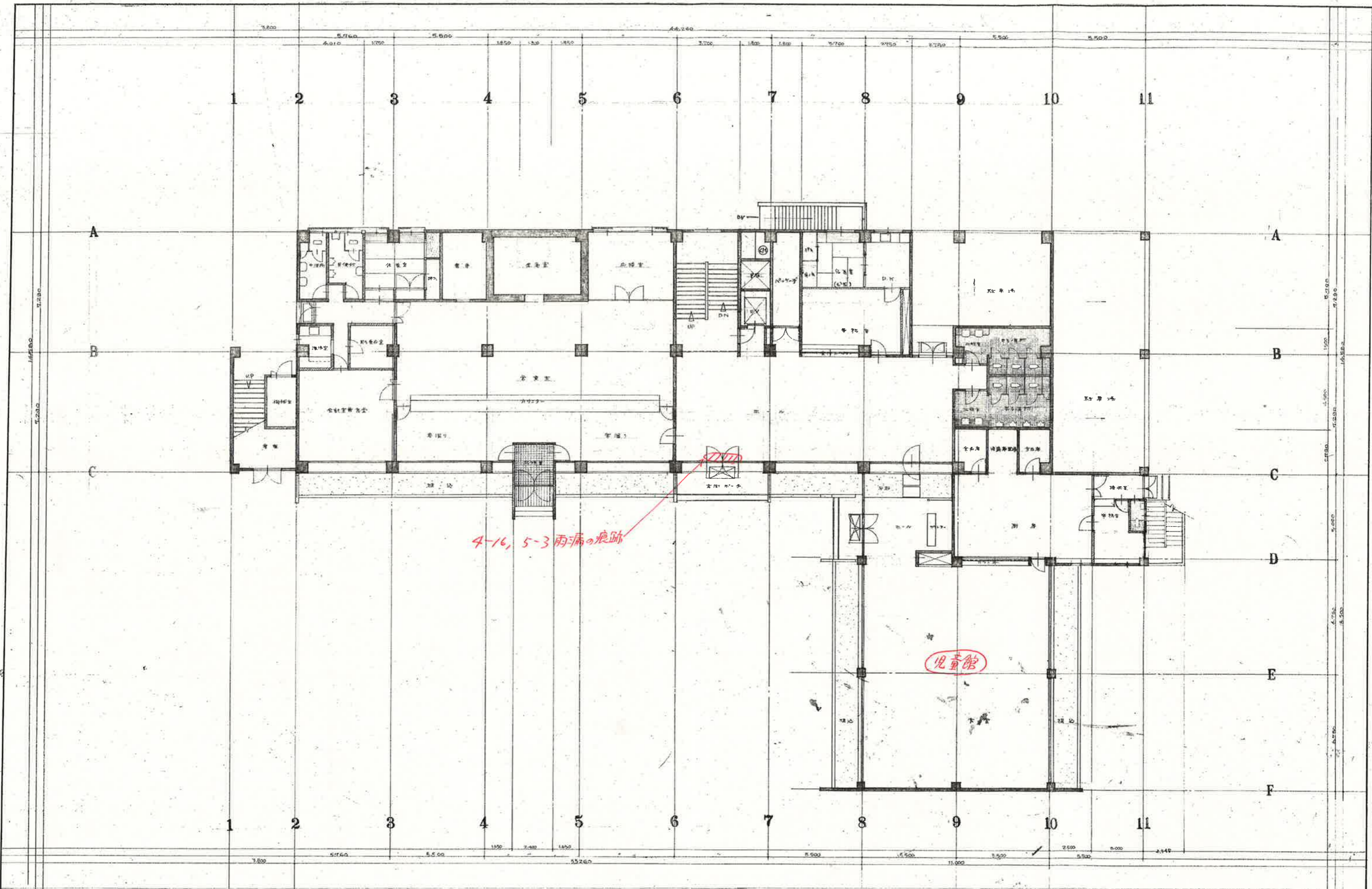
三島市市民福祉会館新築工事		作製 45年10月17日	
図面	A 案内図 取寄図	図名	訂正
番号	4	縮尺	1:200 1:1500 1:30
三義建設株式会社 広島支店		1級建築士事務所登録第 1級建築士登録第	

一級建築士事務所 広島県知事登録第1643号  
 登録番号 20599 一級建築士 元 前 辰 男



工務名	三城市市民福祉会館新築工事	作製	48 51 80
図面名	A 地盤平面図	引合	2/2
番号	5	縮尺	1:100
三美建設株式会社 広島支店		1級建築士事務所登録第	号
一級建築士事務所広島県知事登録第1643号		1級建築士登録第	号
登録番号20589 一級建築士 石村 展男		広島市南区新2丁目4番25号東栄ビル TEL:0822-28-1357 (代)	

一級建築士事務所広島県知事登録第1643号  
登録番号20589 一級建築士 石村 展男

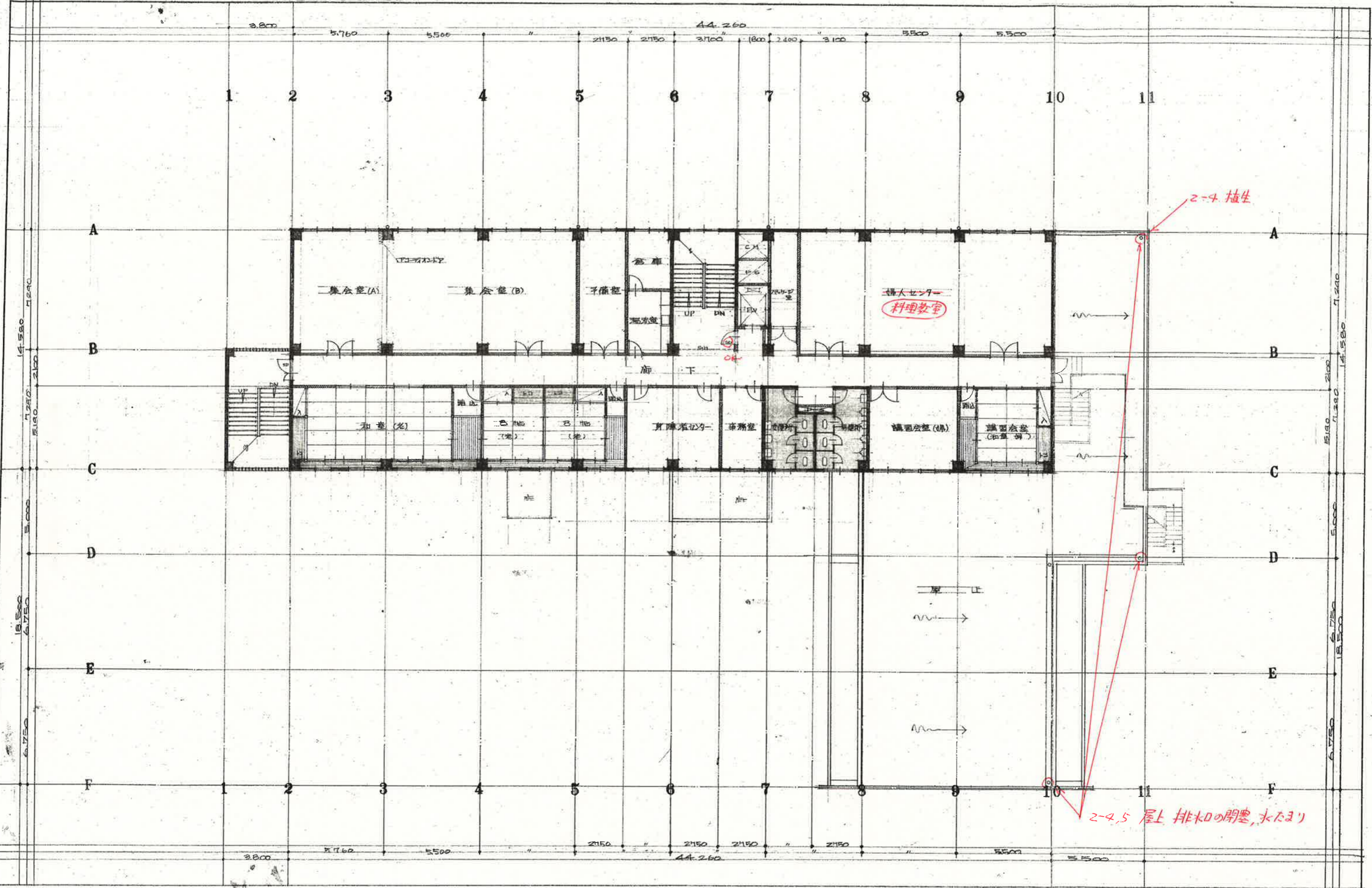


工事名 三原市市民福祉会館新築工事 日付 48年8月30日

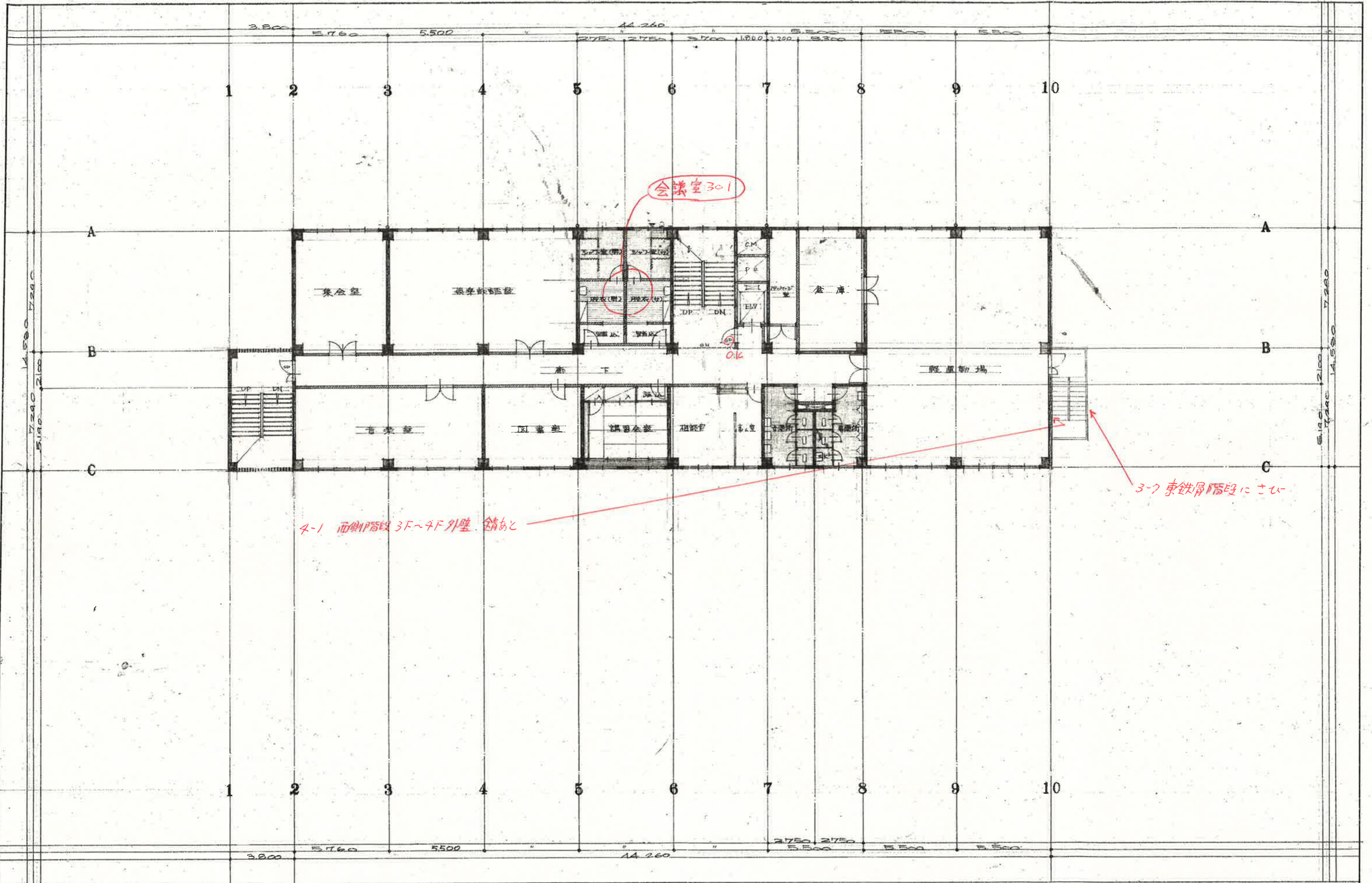
図面名 A 1階平面図 図番 100

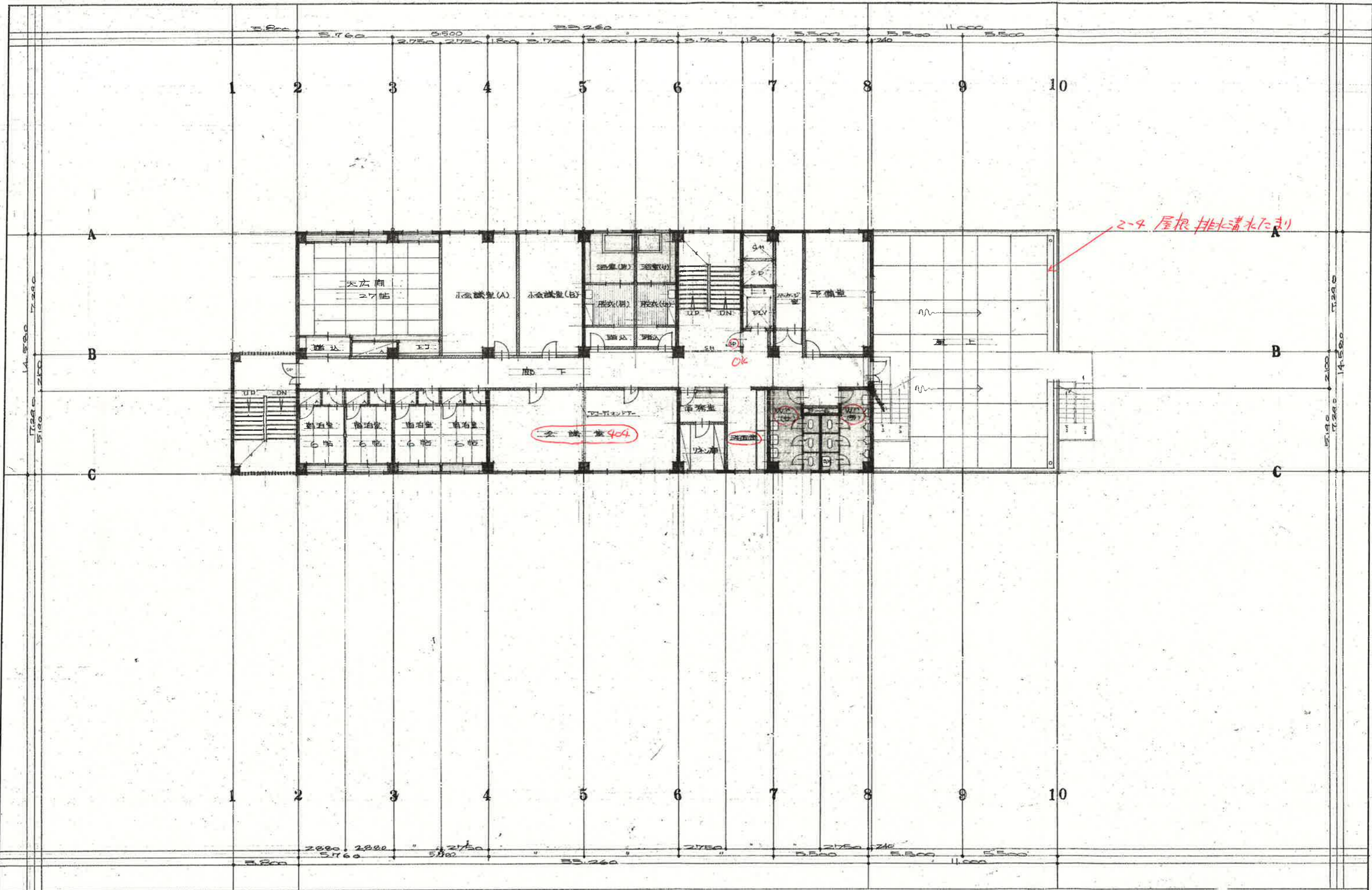
縮尺 1:100 三菱建設株式会社 広島支店 1級建築士事務所 登録番号 20599 一級建築士 石村 辰男

一級建築士事務所 広島県知事登録第1643号  
登録番号 20599 一級建築士 石村 辰男



工名 三原市民福祉会館新築工事 4515 90  
 図名 A 2階平面図  
 縮尺 1:100  
 三美建設株式会社 広島支店  
 一級建築士事務所広島県知事登録第1643号  
 登録番号20599 一級建築士 石村 展男

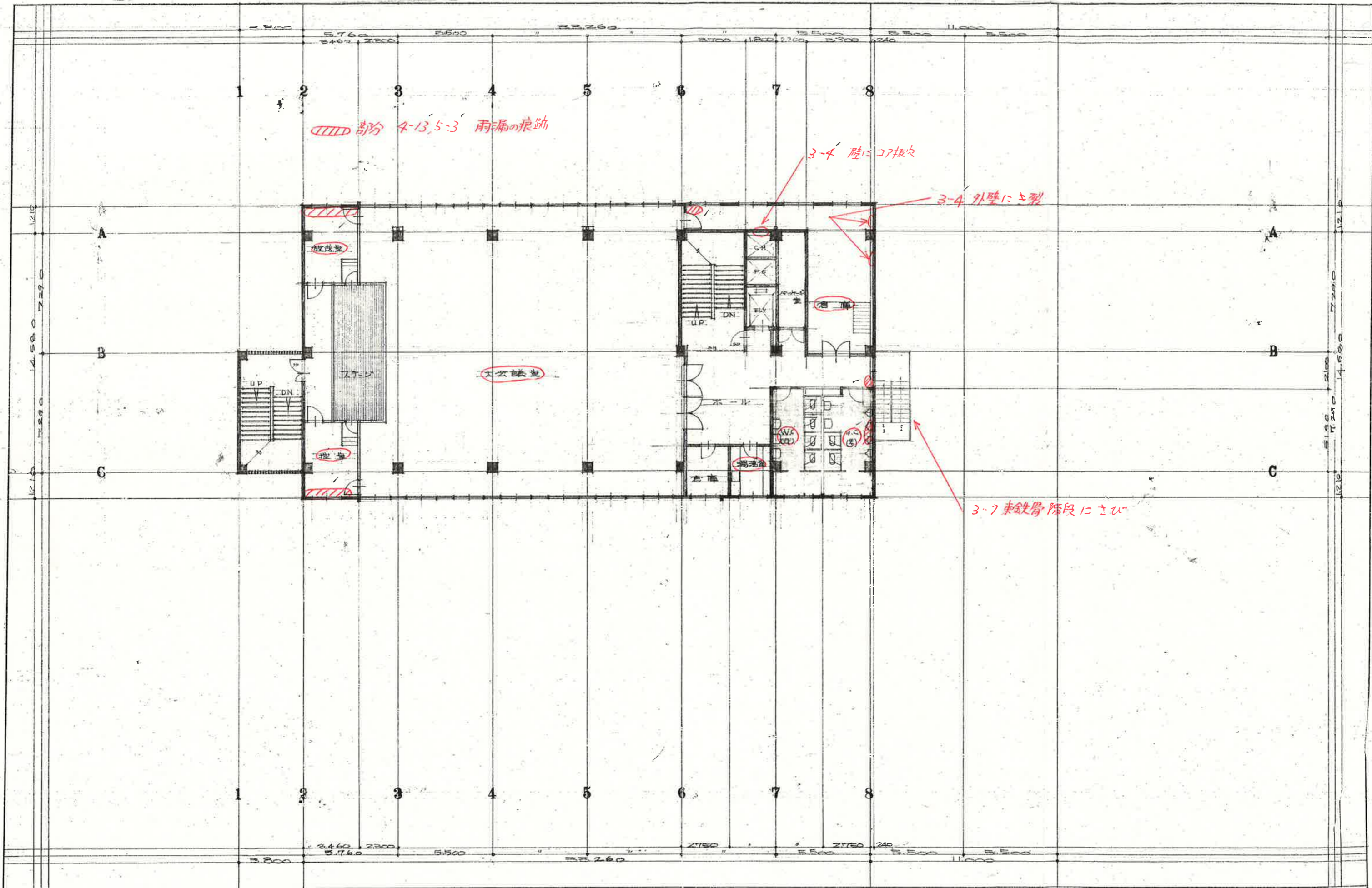




工事名 三原市市民福祉会館新築工事 中図 45/6130  
 図面 A 4階平面図  
 縮尺 1:100  
 三菱建設株式会社 広島支店  
 一級建築士事務所 登録第1643号  
 登録番号20599 一級建築士 石村辰男

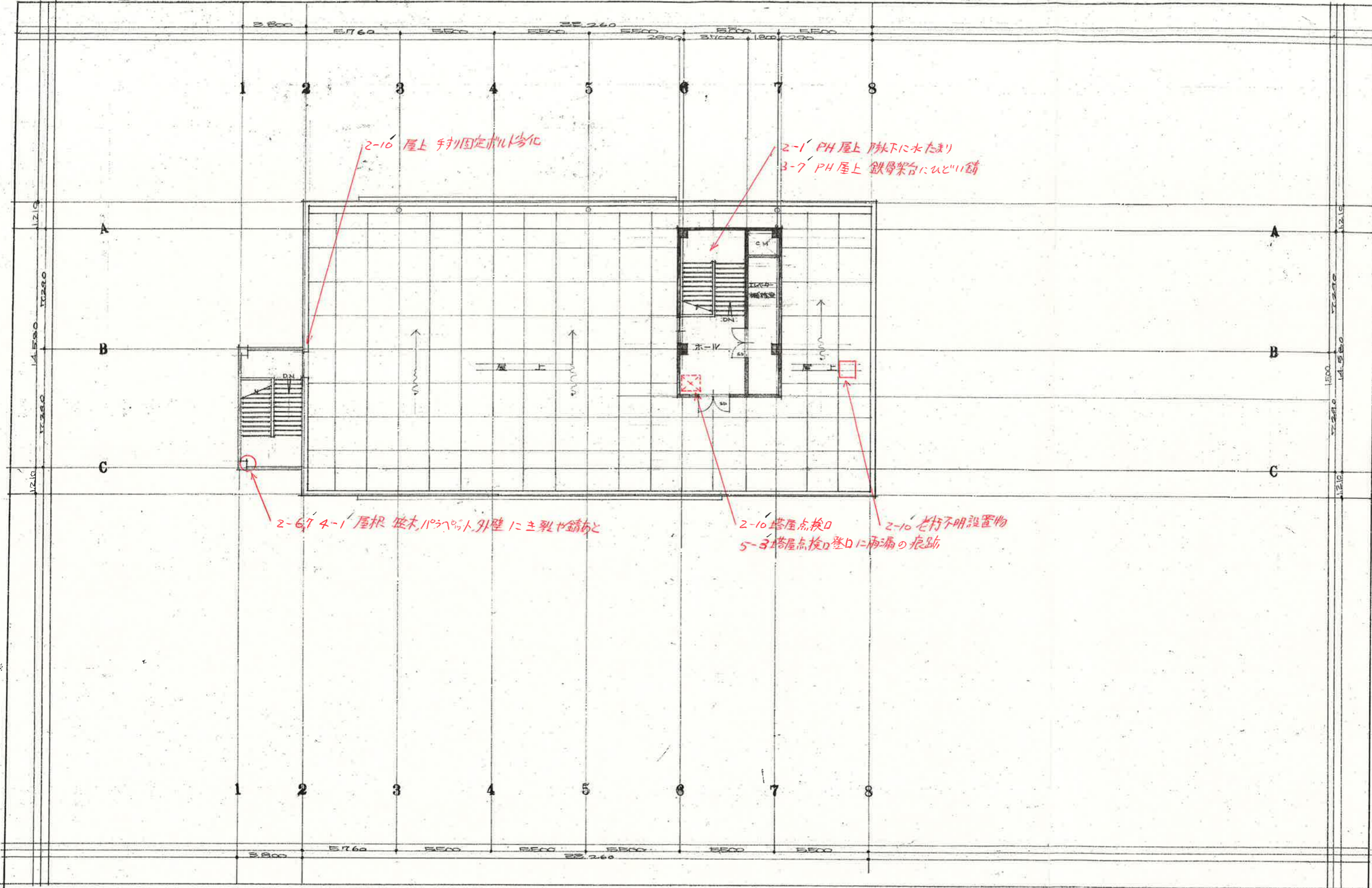
一級建築士事務所 広島県知事登録第1643号  
 登録番号20599 一級建築士 石村辰男





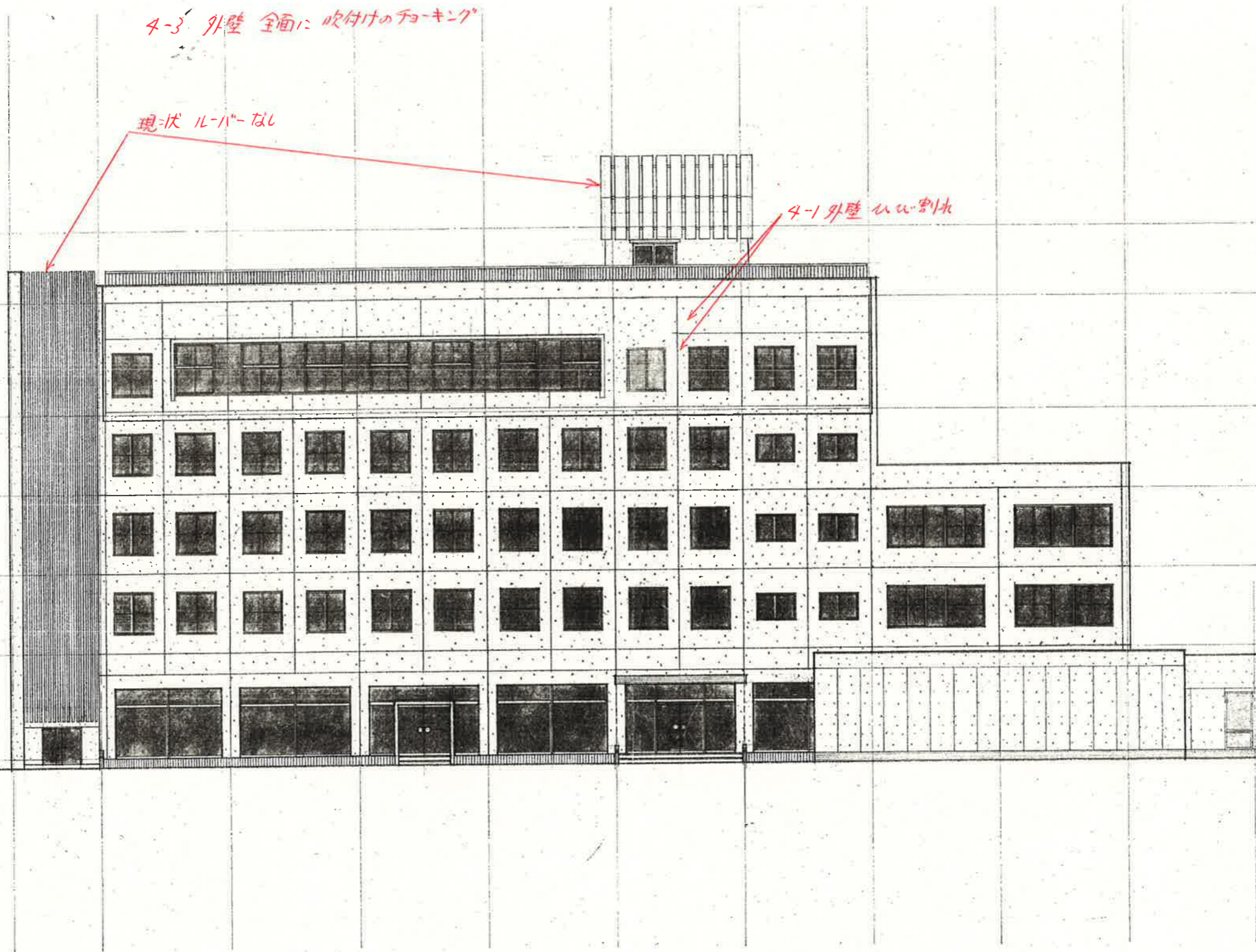
工事名 三原市市民福祉会館新築工事 45年5月80日  
 図面 A 三原市福祉会館  
 縮尺 1:100  
 三美建設株式会社 広島支店  
 一級建築士事務所登録  
 登録番号 20599 一級建築士 石村 辰男

一級建築士事務所  
 広島県知事登録第1643号  
 登録番号 20599 一級建築士 石村 辰男



三原市市民福祉会館新築工事  
 図名: A 塔屋点検口  
 図尺: 1:100  
 三菱建設株式会社 広島支店  
 1級建築士事務所  
 1級建築士 石村 展男

一級建築士事務所 広島県知事登録第1643号  
 登録番号 20599 一級建築士 石村 展男



4-3 外壁 全面に 吹付けのコーキング

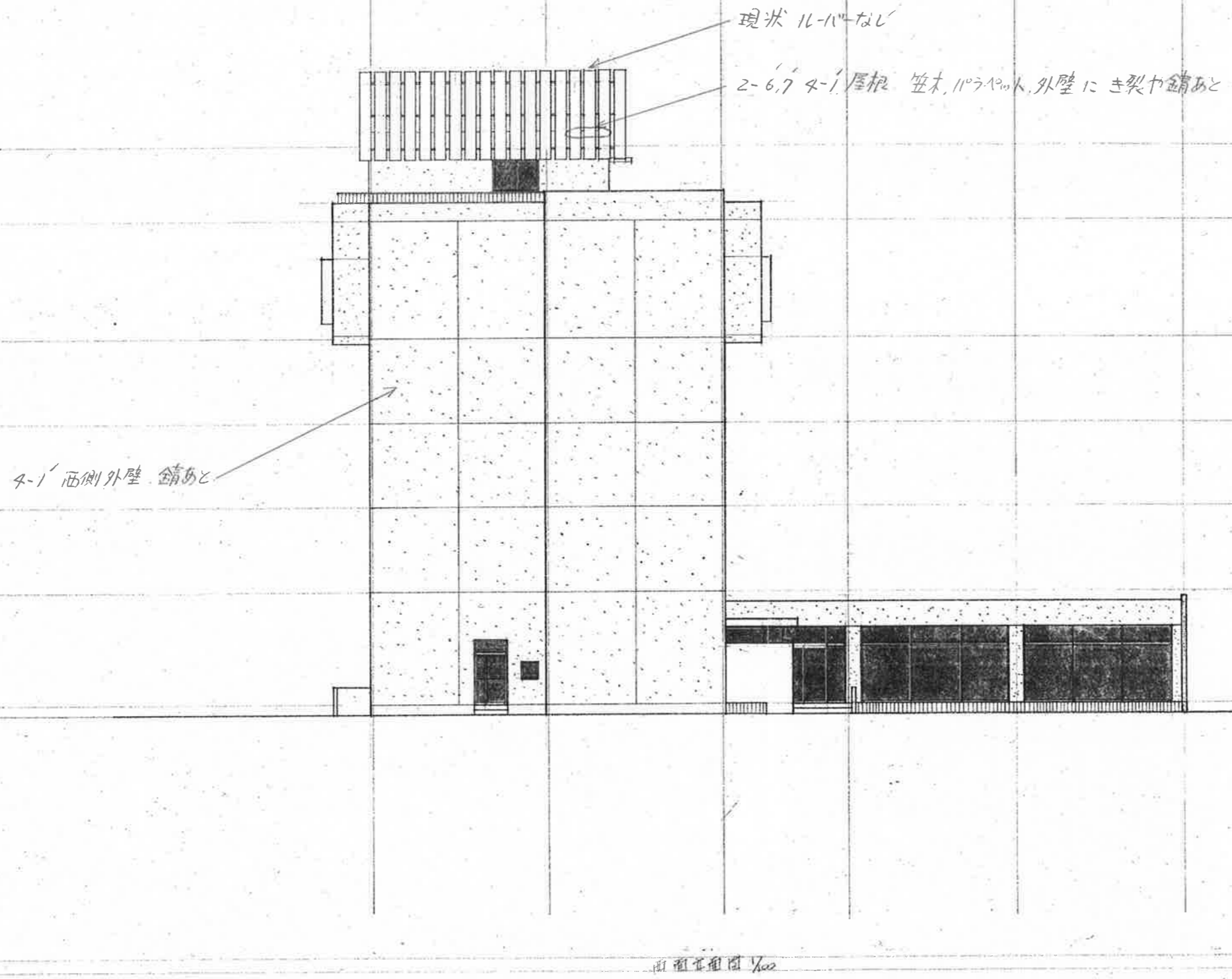
現状 1/2ハッチ

4-1 外壁 凹凸割水

南面立面図 1/200

工事名	三菱倉庫株式会社倉庫新築工事	冊数	4545 30
図面名	南面立面図	図番	A
縮尺	1:100	設計	
枚数	12	監理	
三菱建設株式会社 広島支店		1級建築士事務所登録第	号
		1級建築士登録第	号

一級建築士事務所 広島県知事登録第1643号  
登録番号20599 一級建築士 石村 展男

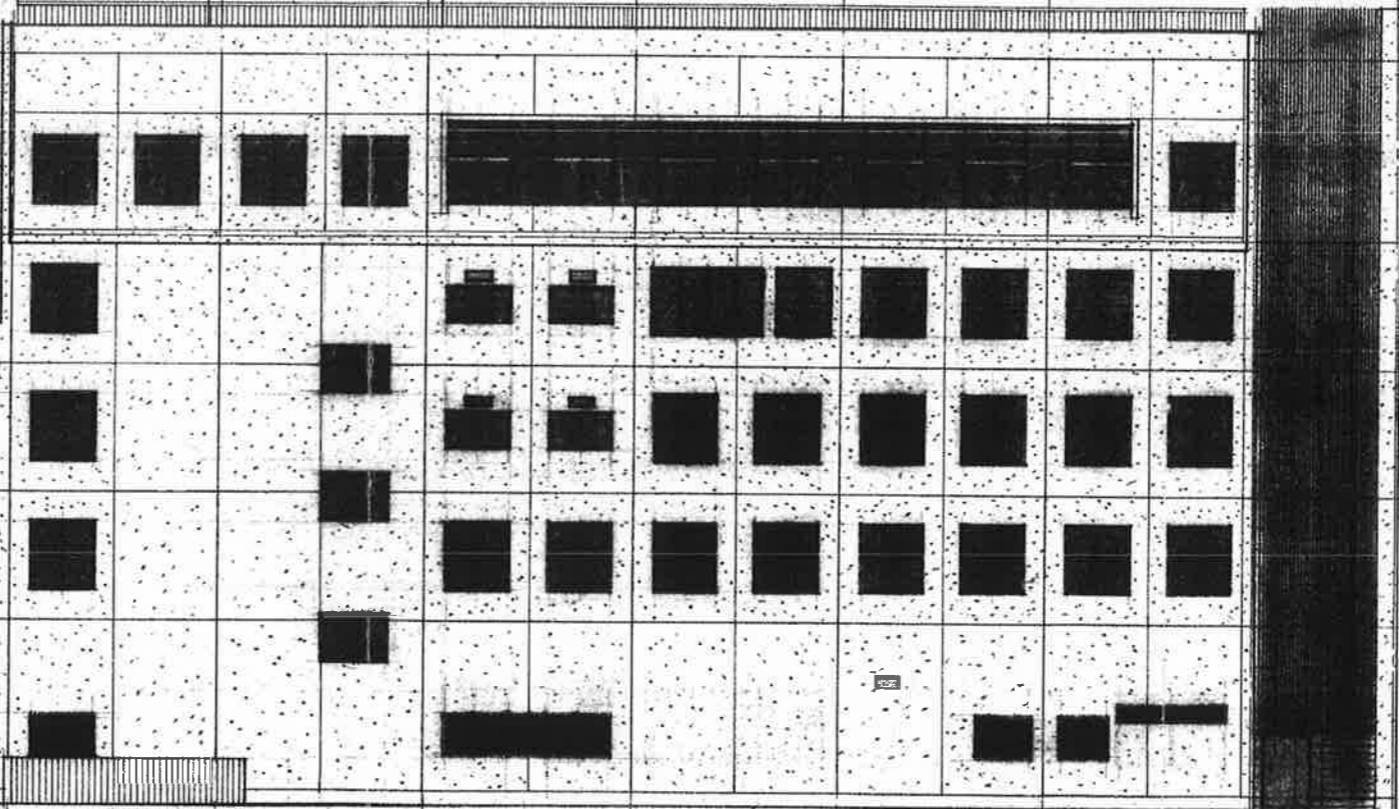
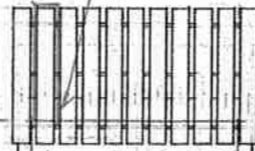


断面A-A

工事名	三原市市民福祉会館耐震工事	図号	4B-5130
図名	断面A-A	縮尺	1/100
設計者	三義建設株式会社 広島支店	監理者	三義建設株式会社
設計者	三義建設株式会社 広島支店	監理者	三義建設株式会社

建築士事務所 広島県知事登録第1643号  
登録番号 20599 一級建築士 有村 辰男

4-1' 塔屋煙突 中心制、鉛直



北面立面圖 1/100

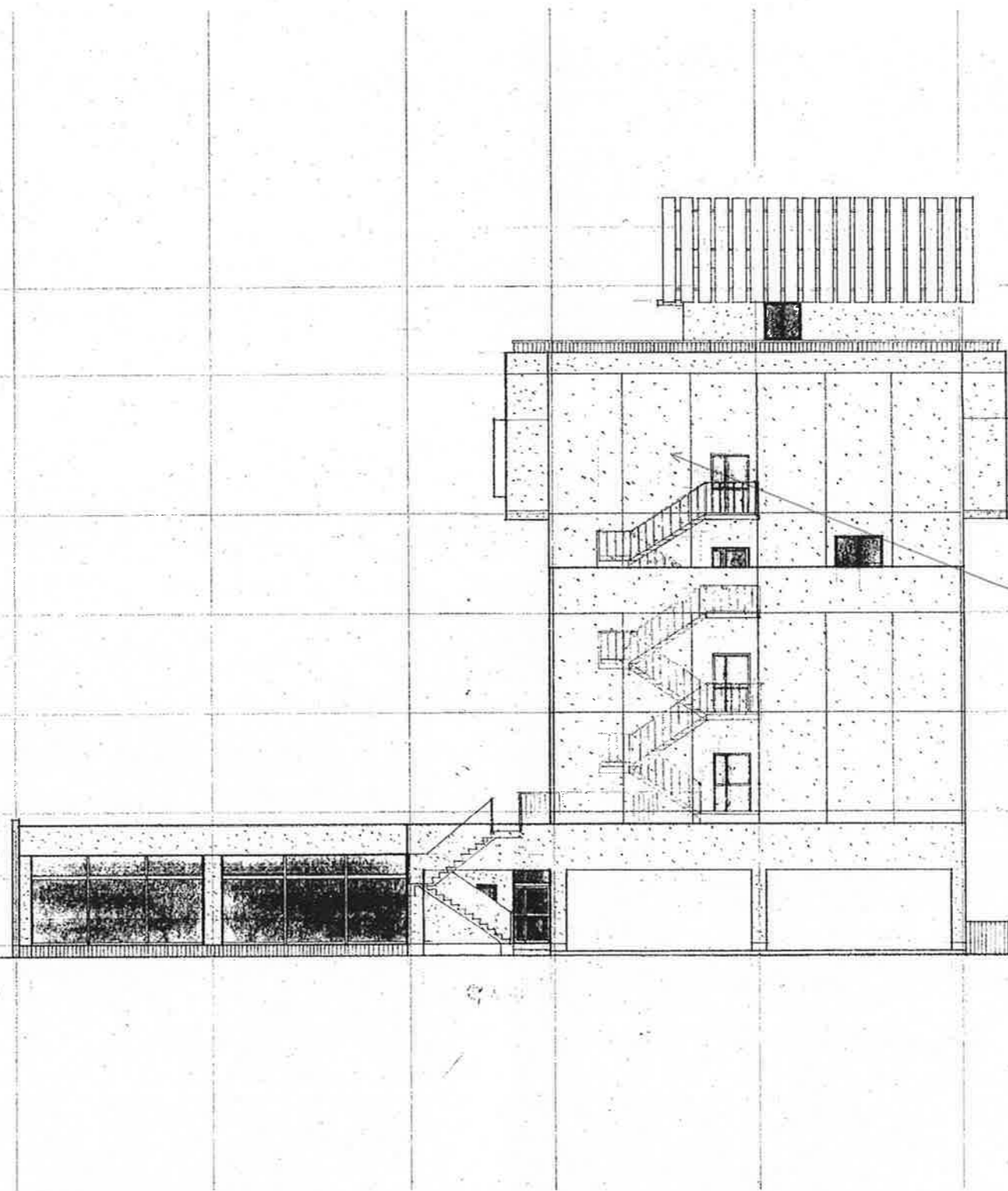
工事名 三原市市民福祉会館新築工事 図號 48 5月 30日

図面 A 図名 北面立面圖 425 300 計 正  
番号 14 縮尺 1:100

一級建築士事務所広島県知事登録第1643号  
登録番号20599 一級建築士 石村 辰男

三菱建設株式会社 広島支店 1級建築士事務所登録第  
1級建築士登録第

広島市東区新町2丁目4番地5号 TEL.0822-06-7337



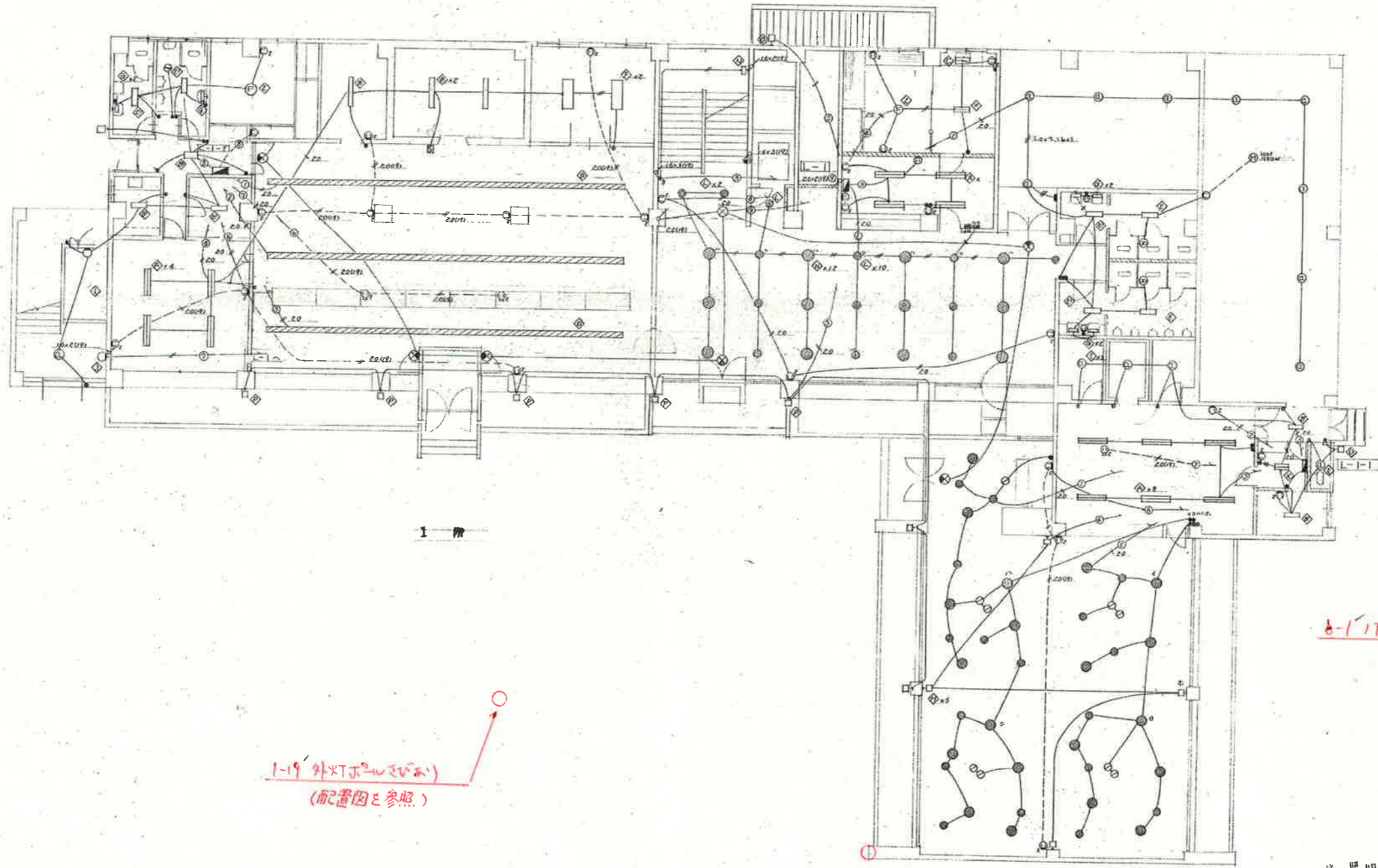
4-15F 外壁 錆あと

東面立面図 1/50

工事名	三原市市民福祉会館新築工事		図号	4F-5-30H
図名	A	東面立面図	縮尺	1/50
設計者	三美建設株式会社 広島支店		設計者	三美建設株式会社
設計者	三美建設株式会社 広島支店		設計者	三美建設株式会社

三美建設株式会社 広島支店  
 広島県三原市本町1-1-1  
 電話 0834-22-1111





1 階

1-19 外灯ポイント  
(配管図と参照)

6-1 下道威室 照明点

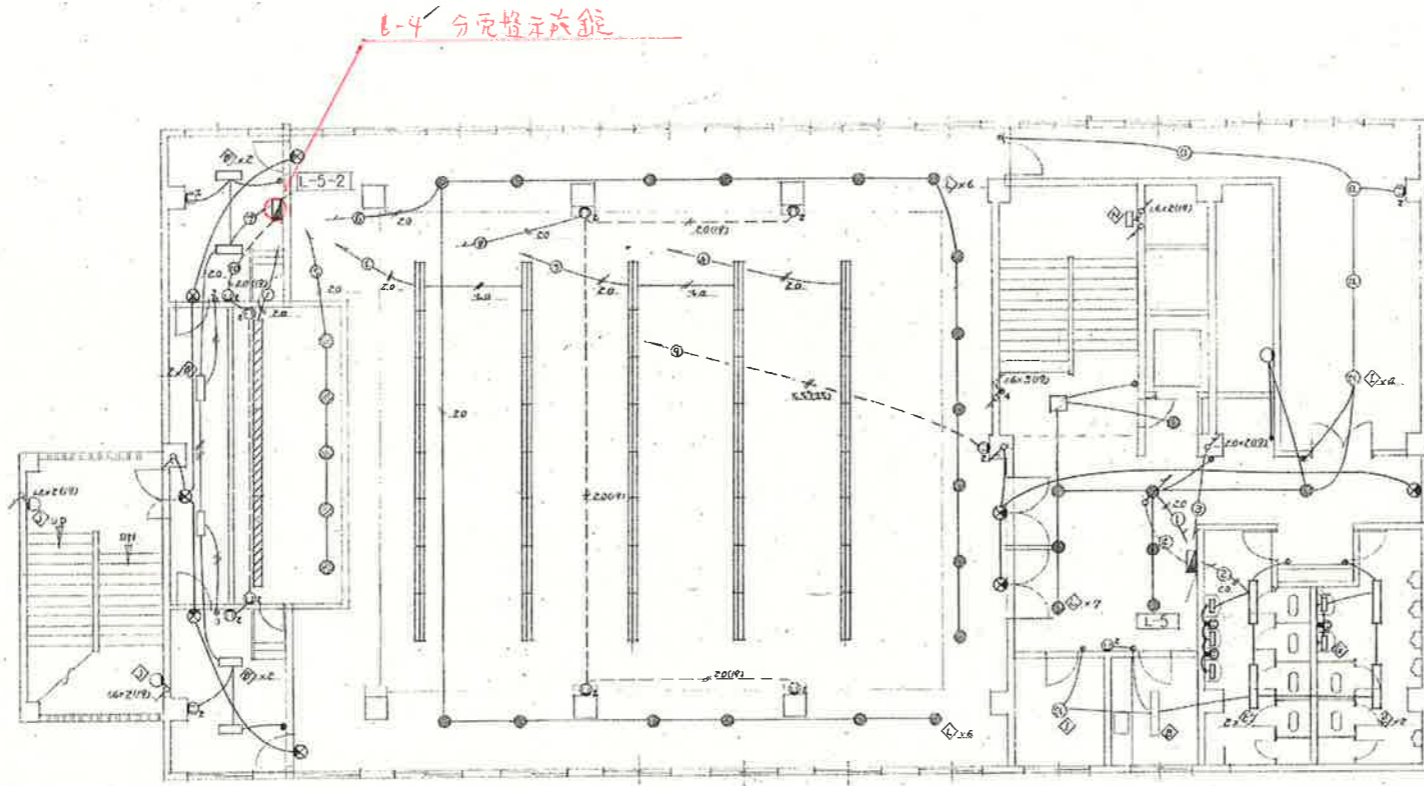
6-3 コヤト用配管状態

注. 照明器具は天井切込にて建築工事にて施工.

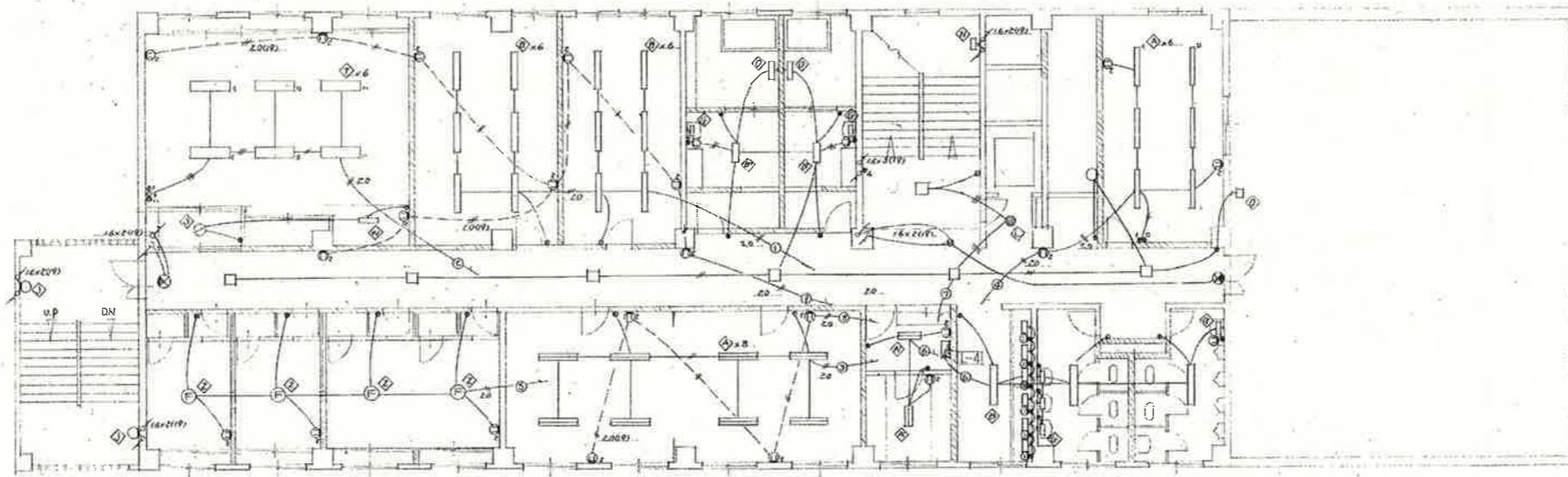
工事名	三原市市民福祉会館新築工事			作製	45	年	5	月	30	日
図面	E	照明コンセント配線図	種別	製図	計	点				
番号	10	縮尺	1:100							
一級建築士事務所広島県知事登録第1643号 登録番号20599 一級建築士 石村辰男			三美建設株式会社 広島支店			一級建築士事務所登録第 1級建築士登録第		号		
広島市東区新町2丁目4番地5号 TEL.0822-00-7337 FD										

一級建築士事務所広島県知事登録第1643号  
登録番号20599 一級建築士 石村辰男





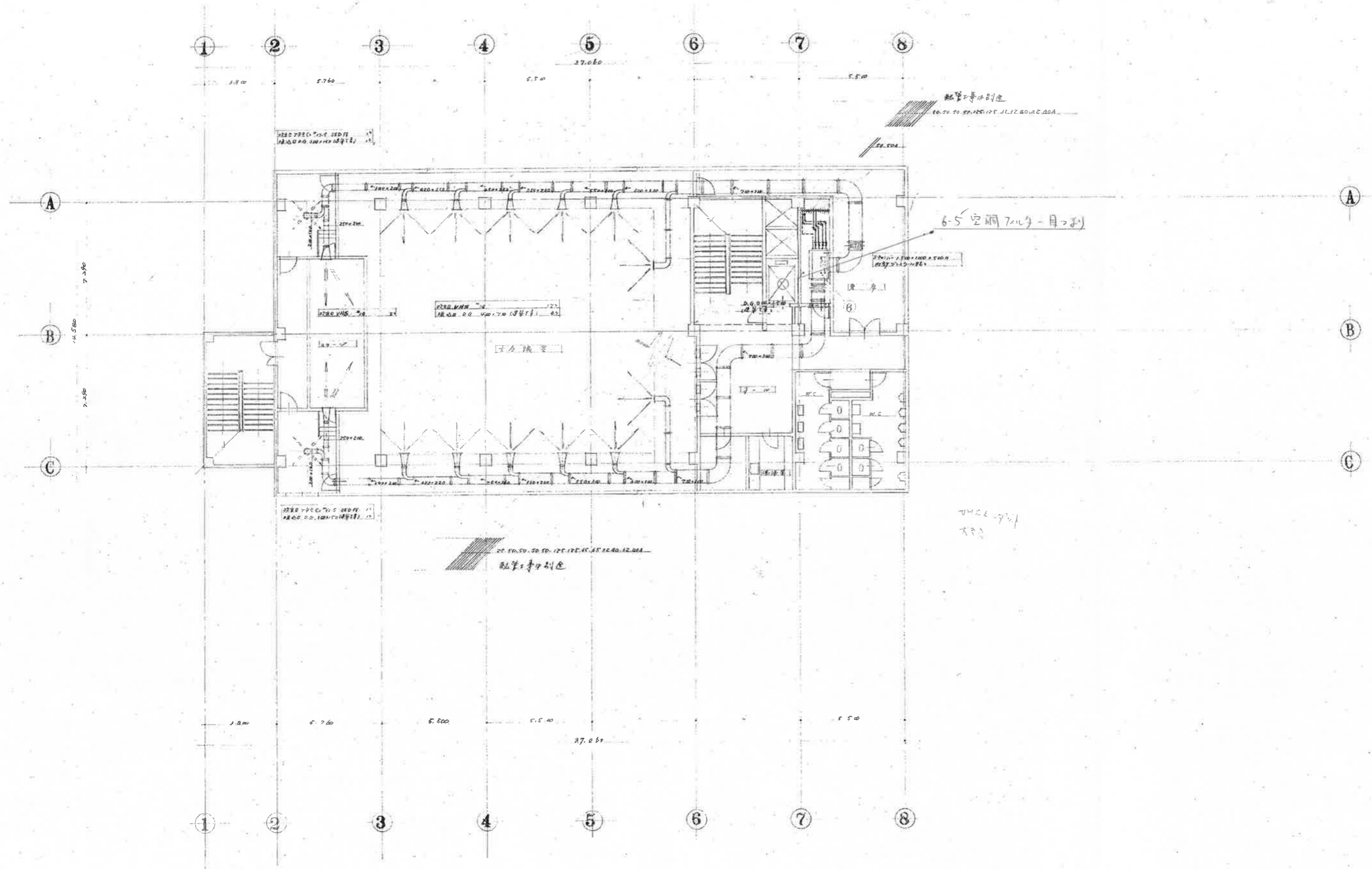
5階



4階

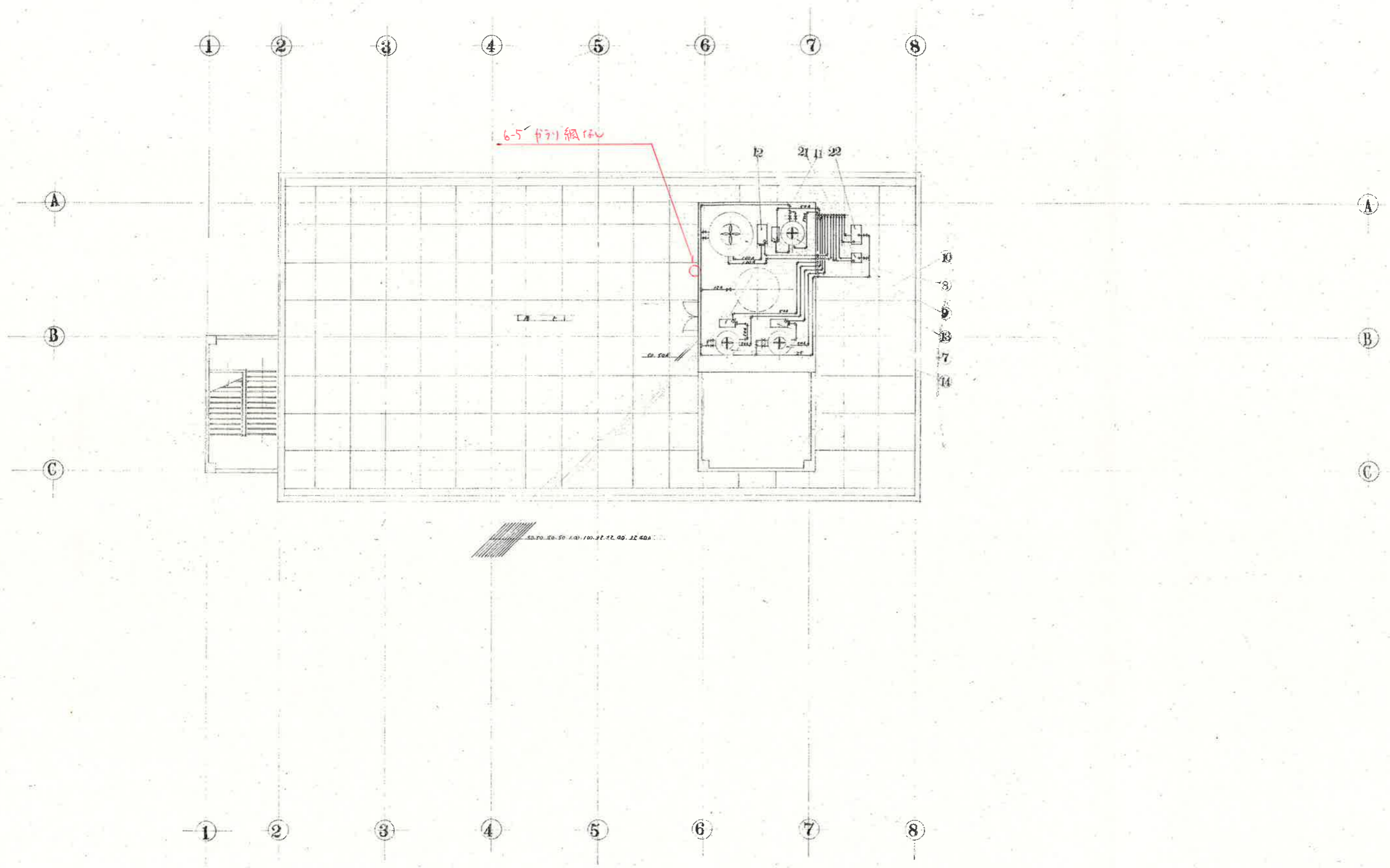
工事名	三原市市民福祉会館新築工事		作製	45	年	5	月	30	日
図面	E	照明コンセント配線図	担当	製図	訂正				
番号	12	縮尺	1:100						
三義建設株式会社 広島支店			1級建築士事務所登録第		号		1級建築士登録第		号
広島市南区宮前町2丁目4番25号東興ビル TEL.0822-22-7337 40									

一級建築士事務所広島県知事登録第1643号  
登録番号20599 一級建築士 石村 辰男



工事名	三原市市民福祉会館新築工事		作成	2015年5月30日
図名	A <sub>1</sub>	5.6.9'7ト系統平面図	提出	2015年5月30日
番号	7	版次	1	1
三原建設株式会社 広島支店 <small>広島市東区東町2丁目4番2号 電話 082-251-0021</small>			1級建築士事務所登録第 号 1級建築士登録第 号	

一級建築士事務所広島県知事登録第1643号  
 一級建築士登録第20599号 一級建築士 村 展 男



工事名	三原市市民福祉会館新築工事			作年	45	年	6	月	30	日
図面名	A.8	階上7-11-27 97-11-21 温水配管配管系配管	種別	配管	訂正					
番号	8		種別							

一般建築士事務所 広島県 登録第1643号  
 登録番 20599 一般建築士 山村 辰 男  
 三美建設株式会社 広島支店  
 1 級建築士事務所登録第 1 級建築士登録第 号  
 広島県 広島市 東区 4 丁目 4 番 21 号 電話 082-231-0022