

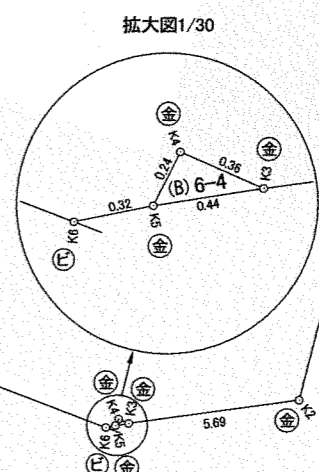
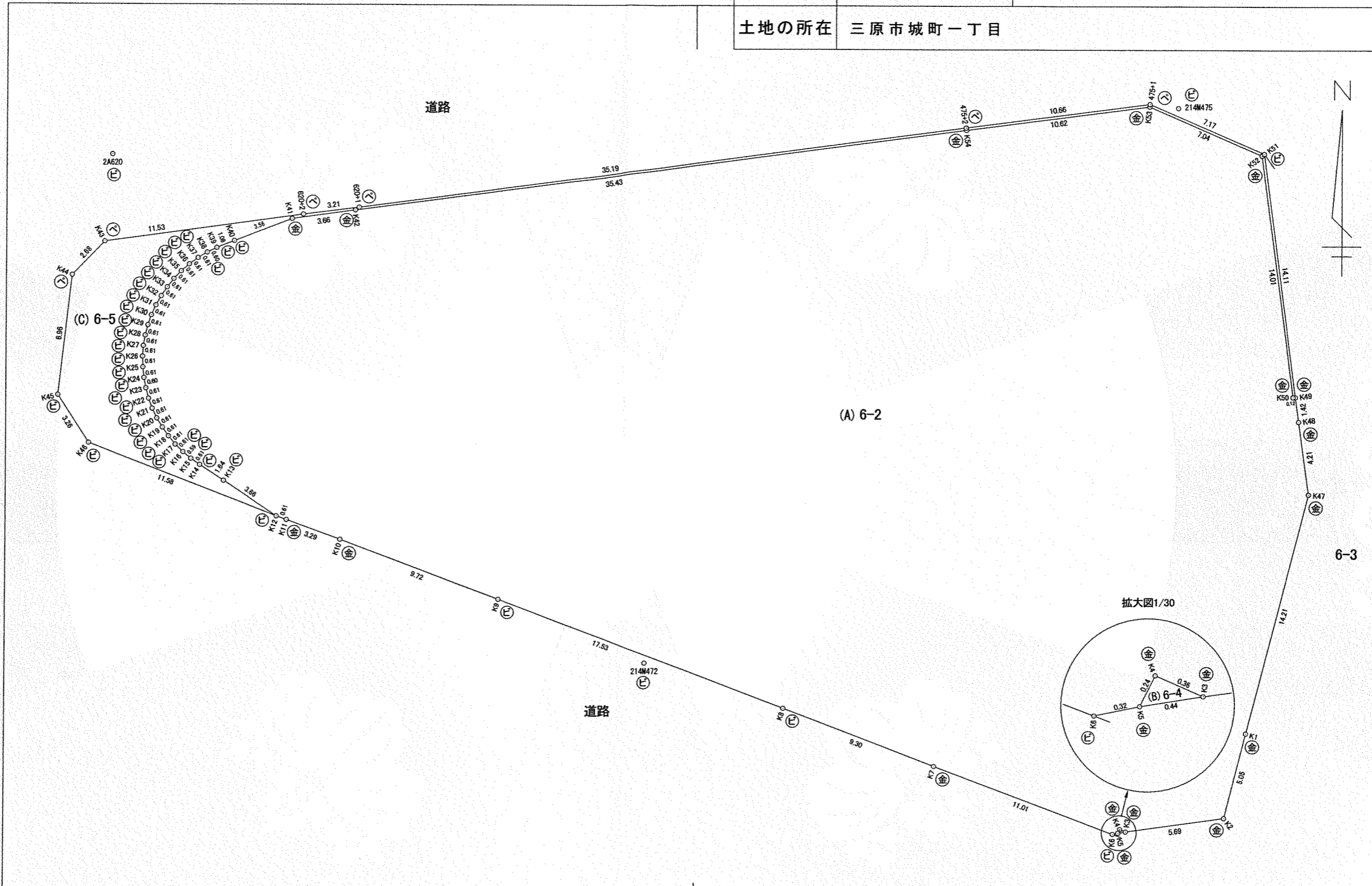
土地所在図
土地積測量図

地番	6-2, 6-4, 6-5
土地の所在	三原市城町一丁目

これは図面に記録されている内容を証明した書面である。
令和3年3月16日 広島法務局尾道支局

登記官

新英行



筆界標種類 (石杭) (プラスチック杭) (コンクリート杭) (金属標) (金属鉄) (刻み) (ペンキ)

作成者	公益社団法人 広島県公共嘱託登記土地家屋調査士協会社員
	三原市糸崎二丁目11番14号 土地家屋調査士 上田 繁己
	(令和3年3月3日作成)

嘱託者	三原市長 岡田吉弘
-----	-----------

縮尺	1 / 250
----	---------



土地所在図
地積測量図

地番	6-2, 6-4, 6-5
土地の所在	三原市城町一丁目

求積表

地番 (A) 6-2		X _n	Y _n	X _n × (Y _{n+1} - Y _{n-1})	距離
測点名	境界標				
K47	新設金属標	-177254.794	84424.996	-524851.445034	4.21
K48	新設金属標	-177250.619	84424.412	138078.232201	1.42
K49	新設金属標	-177249.203	84424.217	57251.492569	0.12
K50	新設金属標	-177249.204	84424.089	348649.184268	14.01
K52	新設金属標	-177235.311	84422.250	1472648.199099	7.04
K53	新設金属標	-177232.516	84415.780	3013484.469548	10.62
K54	新設金属標	-177233.882	84405.247	8092321.818238	35.43
K42	新設金属標	-177238.566	84370.121	6869057.863896	3.66
K41	新設金属標	-177239.063	84366.491	1233406.639417	3.56
K40	新設鉄	-177240.350	84363.162	768868.638300	1.08
K39	新設鉄	-177240.746	84362.153	275077.637792	0.60
K38	新設鉄	-177241.021	84361.610	188938.928386	0.61
K37	新設鉄	-177241.338	84361.087	180608.923422	0.61
K36	新設鉄	-177241.704	84360.591	170506.519248	0.61
K35	新設鉄	-177242.102	84360.125	156859.260270	0.61
K34	新設鉄	-177242.547	84359.706	141262.309959	0.61
K33	新設鉄	-177243.032	84359.328	127437.740008	0.61
K32	新設鉄	-177243.539	84358.987	114499.326194	0.61
K31	新設鉄	-177244.070	84358.682	99256.679200	0.61
K30	新設鉄	-177244.634	84358.427	80114.574568	0.61
K29	新設鉄	-177245.212	84358.230	62390.314624	0.61
K28	新設鉄	-177245.808	84358.075	46083.910080	0.61
K27	新設鉄	-177246.412	84357.970	26232.468976	0.61
K26	新設鉄	-177247.024	84357.927	3899.434528	0.61
K25	新設鉄	-177247.643	84357.948	-14888.802012	0.61
K24	新設鉄	-177248.251	84358.011	-31372.940427	0.60
K23	新設鉄	-177248.848	84358.125	-48388.935504	0.61
K22	新設鉄	-177249.444	84358.284	-65582.294280	0.61
K21	新設鉄	-177250.018	84358.495	-84902.758622	0.61
K20	新設鉄	-177250.574	84358.763	-104400.588086	0.61
K19	新設鉄	-177251.097	84359.084	-119644.490475	0.61
K18	新設鉄	-177251.599	84359.438	-131343.434859	0.61
K17	新設鉄	-177252.074	84359.825	-147296.473494	0.61
K16	新設鉄	-177252.503	84360.269	-160059.010209	0.59
K15	新設鉄	-177252.882	84360.728	-171403.536894	0.61
K14	新設鉄	-177253.235	84361.236	-333058.828565	1.64
K13	新設鉄	-177254.140	84362.607	-783463.298800	3.66
K12	新設鉄	-177256.170	84365.656	-643262.640930	0.61
K11	新設金属標	-177256.373	84366.236	-650530.888910	3.29
K10	新設金属標	-177257.502	84369.326	-2161655.236890	9.72
K9	新設鉄	-177260.916	84378.431	-4519444.314336	17.53

測点名	境界標	X _n	Y _n	X _n × (Y _{n+1} - Y _{n-1})	距離
K8	新設鉄	-177267.154	84394.822	-4446214.756628	9.30
K7	新設金属標	-177270.490	84403.513	-3367607.498530	11.01
K6	新設金属標	-177274.376	84413.819	-1882831.147496	0.32
K5	新設金属標	-177274.311	84414.134	-74809.759242	0.24
K4	新設金属標	-177274.096	84414.241	-77823.328144	0.36
K3	新設金属標	-177274.241	84414.573	-1059036.315734	5.69
K2	新設金属標	-177273.456	84420.215	-1219286.830368	5.05
K1	新設金属標	-177268.560	84421.451	-847520.985360	14.21
				倍面積	-3745.975038
				面積	1872.9875190
				地積	1872.98 m ²

地番 (B) 6-4		X _n	Y _n	X _n × (Y _{n+1} - Y _{n-1})	距離
測点名	境界標				
K3	新設金属標	-177274.241	84414.573	-18968.343787	0.36
K4	新設金属標	-177274.096	84414.241	77823.328144	0.24
K5	新設金属標	-177274.311	84414.134	-58855.071252	0.44
				倍面積	-0.086895
				面積	0.0434475
				地積	0.04 m ²

これは図面に記録されている内容を証明した書面である。

令和3年3月16日 広島法務局尾道支局

登記官

新英行



作成者	公益社団法人 広島県公共嘱託登記土地家屋調査士協会社員	嘱託者	三原市長 岡田吉弘	縮尺	1/
	土地家屋調査士 上田繁己 (令和3年3月3日作成)				

登記年月日：令和3年3月15日

令和3年3月16日
これは図面に記録されている内容を証明した書面である。
広島法務局尾道支局

登記官

新英行

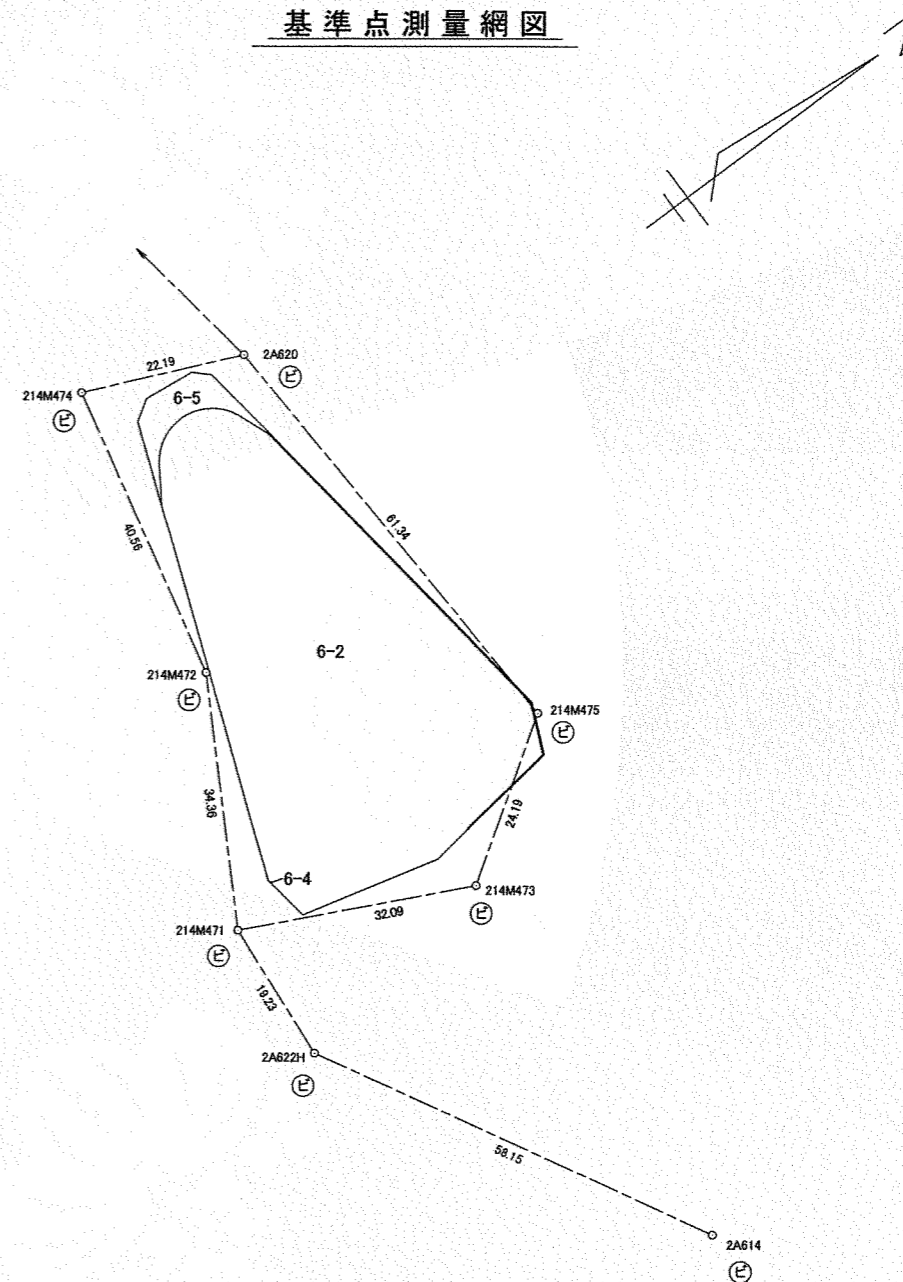


地番	6-2, 6-4, 6-5
土地の所在	三原市城町一丁目

土地所在図
地積測量図

基準点測量網図

2A619
⊕



基準点の名称及び座標値				
点名	Xn	Yn	標識	備考
2A614	-177255.348	84486.941	既設金属板	街区補助点
2A619	-177244.739	84294.827	既設金属板	街区補助点
2A620	-177235.388	84356.154	既設金属板	街区補助点
2A622H	-177283.182	84435.878	新設金属板	TS成果
214M471	-177281.533	84416.713	新設金属板	TS成果
214M472	-177264.570	84386.831	既設金属板	TS成果
214M473	-177252.724	84430.862	新設金属板	TS成果
214M474	-177255.719	84347.241	新設金属板	TS成果
214M475	-177232.601	84417.437	既設金属板	TS成果

測量年月日	令和3年1月30日
測地系	世界測地系

筆界標種類 ⊕:石杭 ⊕:プラスチック杭 ⊕:コンクリート杭 ⊕:金属標 ⊕:金属板 ⊕:刻み ⊕:ペンキ

作成者	公益社団法人 広島県公共嘱託登記土地家屋調査士協会社員
	三原市糸崎二丁目11番14号
	土地家屋調査士 上田 繁己 (令和3年3月4日作成)

嘱託者	三原市長 岡田吉弘
-----	-----------

縮尺	1/1000
----	--------