

秋の花観光してみない?

過ごしやすくなって、お出かけしたくなる季節。
世羅のお花たちにいやされに行こう♪
オススメのスポットを紹介するよ!!



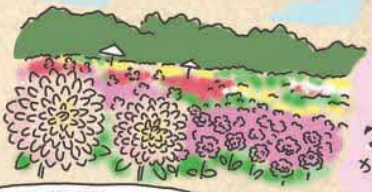
1 世羅高原農場



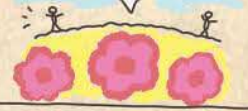
9月上旬～10月下旬
ダリアと
カーデンマム祭
開催!

キク科品種が
非常に多い。多年草。

キク科
耐寒性の
多年草。



ダリアの花絵
約8000輪のダリアを使った
お花のアート。今年のテーマは?



百花繚乱の丘!
品種の違いを
楽しみながら
見よう!
みはらしの丘展望台
からの眺めも最高!

〒世羅郡世羅町別迫1124-11
TEL 0847-24-0014
L 9:00-17:00 大人700~1200円
4歳~小学生300~600円
休 イベント期間中無休

世羅の花畑といえばココ!
満開時は芸術作品のような
光景が見られます。



2 世羅高原花の森

世羅高原農場が運営する
中四国初のイングリッシュローズに
特化したばらのガーデン。

秋ローズと
花のガーデン
開催!



標高540mという高さ。
冷涼で寒暖差の大きい
気候のため、長くばらが
楽しめる。

デビット・ネスチンが
作ったバラ。世界で大人気!



世羅のポタジェで収穫
した野菜&世羅の食材
でできたせせ!

〒世羅郡世羅町戸張空口
TEL 0847-29-0122 1405
L 春夏秋 9:00-17:00
休 イベント期間中無休
大人 700円~1000円
子ども 300円~500円

イングリッシュ
ローズ
9月中旬~11月上旬

ばらのオリジナル
グッズあり。



ミニ情報
キャンドルナイト
幻想的な夜を
楽しんでみて4
くわしくはHPへ。

クイズ
Q1. ダリアは〇〇科の花。
Q2. イングリッシュ・ローズの産みの親は誰?
Q3. コスモスの和名は何?

3 黒瀬農園 香山ラベンダーの丘

オリジナルスイーツが好評な
おしゃれな農園。映え写真
もたくさん撮れるかも!?

花の妖精の気分!!
10/10



早咲きのドワーフ
センセーション
珍しいダブル



コスモス



フリック... 様々な種類
のコスモスが楽しめます!
ぜひカメラで写真を撮る
たくさん撮ってね!

ハーブ苗も買える

パンモック広場
でリラックス



ラベンダーカフェ
ひとやすみ

〒世羅郡世羅町別迫794-9
TEL 0847-24-1108
L 9:00-17:00
休 イベント期間中無休
料 大人800円 小学生300円

4 花の駅せら

7haの広大な丘に広がる花農園。
日本最大級の巨大フラワーアート
や、SNS映えフォトスポットもある。

(旧: 世羅ゆり園)

9月上旬~11月上旬



サルビア・ジニア・ケイトウ

花畑
ブランコ
あり!

キク科
和名は
秋桜。

コスモス

おいしい
ドリンクも
あり!



秋の花まつり
開催!

期間限定の早期開園で
雲海が見られたらラッキー!

〒世羅郡世羅町黒瀬
権現山413-20
TEL 0847-27-1555
L 9:00-18:00
休 イベント期間中無休
料 大人1,000円 小学生以下無料
(中学生以上)

世羅といえは花。
四季折々の花を楽しむ
数あります。今回
は、その中でも秋の
花を染めしめる4ヶ
所をご紹介します。
その花に、食や、T、
サカ、たり、食や、T、
ントを染めしめたり...
秋のお出かけは
ここに決まり!

ミミハラッセ大図鑑

vol. 14

illust
池田泰子

三原・世羅の自慢を「ミミハラッセ」と
詳しく、楽しく解説しています。
この本を読んだだけで、ミミハラッセの
ことが丸わかり!

