



健康MAP

※広告をご掲載いただいた施設の情報のみ表示しています。

木村耳鼻咽喉科 アレルギー科

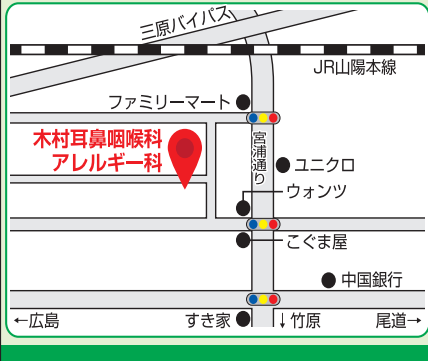
院長 木村 信次

TEL(0848)63-1133

三原市宮浦6丁目3-28

受付時間	月	火	水	木	金	土
8:30~12:30	○	○	○	○	○	○
15:00~18:00	○	○	○	△	○	△

■休診日/木曜午後・土曜午後・日曜・祝日



うえだ皮膚科

院長 上田 武滋

■診療科目/皮膚科・形成外科・アレルギー科

診療時間	月	火	水	木	金	土
9:00~12:30 窓口受付は、12:15まで	●	●	●	●	●	●
15:00~18:00 窓口受付は、17:45まで	●	●	●	△	●	△

■休診日/日曜日・祝日・水曜午後・土曜午後
三原市頼兼1丁目1-6

TEL.0848-61-1277

<https://www.ueda-derma.com>

地域医療を支援する



地域医療支援病院
三原市医師会病院
Mihara Medical Associations

PET-CT検診(要予約)

低線量CT肺がん検診(要予約)

〒723-0051 三原市宮浦一丁目15-1

TEL(0849) 62-3113 (代表) FAX(0849) 62-7505

TEL(0849) 67-7030 (PET-CT専用)

あさだ内科

院長 浅田 備之

診療時間	月	火	水	木	金	土	日・祝
午前 9:00~12:30	●	●	●	●	●	●	×
午後 3:00~ 6:00	●	●	●	×	●	×	×

休診 日曜日・祝日・木曜日午後・土曜日午後

- 日本消化器病学会認定 消化器病専門医
- 日本肝臓学会認定 肝臓専門医

三原市宮浦5丁目16-23

TEL0848-61-5688



内科 小児科 循環器内科 呼吸器内科
胃腸内科 リハビリテーション科

みやもり医院

診療時間	月	火	水	木	金	土
午前 9:00~1:00	●	●	●	●	●	●
午後 3:00~6:30	●	●	●	×	●	●

休診日:日曜・祝日・木曜日午後

三原市宗郷3丁目3-3

☎0848-67-9655 駐車場有

往診可



医療法人社団 三康会

得能クリニック

内科・外科・整形外科・リハビリテーション科
呼吸器内科・アレルギー科

●往診・時間外、各種検診、予防接種承ります。

診療日時	月	火	水	木	金	土	日曜・祝祭日
午前9時~12時30分	●	●	●	●	●	●	休
午後3~6時	●	●	●	休	休	休	休

木曜日午後・土曜日午後・日曜祝祭日は休診日

TEL:0848-67-7711



たかはしメンタルクリニック
心療内科・精神科 院長 高橋 輝道

診療時間	月	火	水	木	金	土	日	祝
9:00~13:00	●	●	●	/	●	●	/	/
15:00~18:00	●	●	●	/	●	/	/	/

【休診日】
土曜午後・木曜
日曜祝日

不眠・物忘れなどでお困りの方、お電話でご予約後、ご来院ください。
三原市頼兼1丁目1-3 (フレスタ三原店敷地内) **☎ 0848-81-0717**
<https://www.takahashi-mcl.com>

無料配達 明治時代からの **くすりやさん**
ときわ薬局

本店 三原市港町 JR三原駅前
TEL(0848) **62-2953** FAX(0848) **62-2199**

宮沖店 三原市宮沖 中林整形外科前
TEL(0848) **67-4774** FAX(0848) **67-4774**

海光 三原市城町 松尾内科病院前
TEL(0848) **62-7158** FAX(0848) **62-7156**

内科・循環器内科・呼吸器内科
医療法人 **小園内科・循環器科**
OZONO

診療時間	月	火	水	木	金	土
9:00~13:00	●	●	●	*	●	*
15:00~18:00	●	●	●	/	●	/

※木曜日、土曜日は12:30まで
■休診日 日曜日、祝日、木曜日・土曜日午後
三原市城町2-2-1 第2勝原ビル2F **☎ 0848-62-7525**

すずき内科
胃腸科
クリニック
SUZUKI CLINIC 院長 鈴木 武彦

診療時間	月	火	水	木	金	土
9:00~12:30	●	●	●	●	●	●
15:00~18:00	●	●	●	/	●	/

三原市本町1丁目9-12
☎ 0848-62-9907 **P**有

クラーク矯正歯科
三原駅前 駐車場有り 院長 高田賢二

診察時間 / AM10:00~PM 1:00
PM 3:00~PM 7:00
休診日 / 木曜日・祝日 他週一日
※予約制 ※日曜日診療有り

三原市港町1-2-3 船木商事ビル1F
☎ (0848) 64-7117

つばいクリニック泌尿器科内科

診療時間	月	火	水	木	金	土
9:00~12:30	●	●	●	●	●	●
15:00~18:00	●	●	/	●	●	/

休診日 / 水曜午後・土曜午後・日曜・祝日
TEL.0848-64-0405
三原市港町3丁目7-12

林歯科医院
hayashi

診療時間	月	火	水	木	金	土
9:00~12:30	●	●	●	×	●	●
14:00~18:00	●	●	●	×	●	●

■休診日/木・日・祝
http://www.hayashi-d-c.jp/
三原市城町3-8-22 **☎ 0848-64-4780**
P 三原内港東駐車場
40・41・42番に
お停め下さい

なんば麻酔科・リウマチ科
pain clinic NAMBIA
麻酔科医 難波 滋

— 腰・頸・肩・膝などの健康相談 —

診療時間	月	火	水	木	金	土
午前 9:00~12:00	●	●	●	●	●	●
午後 2:30~6:00	●	●	●	×	●	×

三原市宮浦5丁目1-38
TEL.0848-61-5722

●内科 ●循環器内科 ●呼吸器内科
かじやま内科循環器科

診療時間	月	火	水	木	金	土
8:30~12:30	●	●	●	●	●	●
15:00~18:00	●	●	●	●	●	休

※休診日/日曜日・祝日・土曜午後
三原市宮沖2丁目6-18
TEL0848-61-3180

興生馨病院
社会医療法人 里仁会

	午前	午後
受付時間	初診 8:00~12:00 再診 (2020.4.20より)	13:30~17:00
診察時間	9:00~12:00	14:00~17:00

休診日 / 日曜日・祝日
三原市内一町
2丁目5番1号 **0848-63-5500**
<http://kohsei-hp.jp/index.html>



健康MAP

※広告をご掲載いただいた施設の情報のみ表示しています。



みやけ歯科医院

診療時間 月 火 水 木 金 土

9:00~13:00	●	●	●	●	●	●
14:30~18:30	●	●	/	●	●	/

休診日/日・祝・水曜日午後・土曜日午後

三原市西町2丁目1番23号

(0848)62-2624

医療法人 **つばい医院**

内科・消化器内科・外科

診療時間	月	火	水	木	金	土	日
9:00~12:30	●	●	●	●	●	●	/
15:00~18:00	●	●	●	/	●	●	/

休診日:木曜日午後・日曜・祝日

三原市糸崎4丁目9番24号

TEL.0848-62-6767 FAX.0848-62-0029



生活ガイド

気持ちよく眠りにつくために

寝酒は不眠の元

寝酒は睡眠薬代わりにはなりません。少量なら麻酔作用で眠りやすくなるはありますが、短時間で作用が切れ、目が覚めてしまうことも。慣れると量が増えて精神的・身体的問題が起こりやすくなります。また、飲みすぎると翌朝に疲れが残るものになります。



どうしても眠れないときには医師に相談を

寝つけない日が続く、睡眠感がない、朝起きられない、十分眠っても日中の眠気が強い、などの症状があるときは、早めに医師に相談してください。うつ病などの心の病気や、激しいいびき、睡眠時無呼吸症候群などの可能性もあります。



あまの歯科・ 矯正歯科クリニック

院長 天野 晋吾 矯正医 天野 有希

受付時間	月	火	水	木	金	土
9:00~12:30	●	●	●	●	●	●
15:00~18:00	●	●	●	/	●	/

時間予約制

三原市本郷南6-12-20 ☎86-2105
http://www.amano-doc.com

診療科目
歯科・小児歯科・歯科口腔外科
MATSUDA DENTAL CLINIC
まつだ歯科医院

診療時間	月	火	水	木	金	土
8:30~13:00	●	●	●	●	●	●
14:30~20:00	●	●	●	/	●	18:00 まで

日曜・祝日休診 予約制・急患随時受付 平日 20:00 まで診療

三原市本郷南 6-24-14

TEL0848-86-4844
http://www.matsuda-dc.jp



つばさ歯科

診療時間	月	火	水	木	金	土	日・祝
午前 9:30~12:30	●	●	/	●	●	●	/
午後 14:30~19:00	●	●	/	●	●	●	17:30 まで

(休日)水曜・日曜・祝日
(ただし、祝日のある週は水曜午前診療)

三原市本郷南5丁目14-15

TEL0848-86-1610

本郷エリア



幸崎エリア



内科・消化器内科
医療法人 坂田医院

■診療時間

診療時間	月	火	水	木	金	土
9:00~12:00	●	●	●	●	●	●
15:00~18:00	●	●	●	/	●	/

■休診日 日曜日・祝日・木曜日午後・土曜日午後

〒729-2252 三原市幸崎能地4丁目10番5号

TEL.0848-69-0003

FAX.0848-69-0026



医療機関情報 <病院・医院>

令和5年4月1日現在

医療機関名<病院>	所在地	電話番号
医療法人 仁康会 小泉病院	小泉町4245	0848-66-3355
社会医療法人 里仁会 興生総合病院	円一町二丁目5-1	0848-63-5500
医療法人 宗斉会 須波宗斉会病院	須波ハイツ二丁目3-10	0848-69-1888
総合病院 三原赤十字病院	東町二丁目7-1	0848-64-8111
医療法人 仁康会 本郷中央病院	下北方一丁目7-30	0848-86-6780
医療法人 杏仁会 松尾内科病院	城町三丁目7-1	0848-63-5088
三原市医師会病院	宮浦一丁目15-1	0848-62-3113
医療法人 清幸会 三原城町病院	城町一丁目14-14	0848-64-1212
医療法人 大慈会 三原病院	中之町六丁目31-1	0848-63-8877

医療機関名<診療所>	所在地	電話番号
あさだ内科	宮浦五丁目16-23	0848-61-5688
医療法人社団 石根内科循環器科医院	沼田東町片島224-5	0848-60-2050
医療法人社団 いしねファミリークリニック	本郷南五丁目19-15	0848-60-6555
井上眼科	城町二丁目13-1	0848-64-2593
うえだ皮膚科	頼兼一丁目1-6	0848-61-1277
医療法人 押尾クリニック	城町一丁目12-23-1	0848-67-8766
医療法人 小園内科・循環器科	城町二丁目2-1 第2勝原ビル2F	0848-62-7525
越智眼科	宮浦六丁目7-39	0848-62-0331
かじやま内科循環器科	宮沖二丁目6-18	0848-61-3180
川西医院	西町一丁目2-63	0848-63-4887
医療法人 木曾胃腸科内科	明神二丁目11-7	0848-81-0311
医療法人木下内科医院	本郷南七丁目15-13	0848-86-3706
医療法人リーベリー 木原こどもクリニック	円一町一丁目1-7 フジグラン三原内	0848-61-0321
木村耳鼻咽喉科アレルギー科	宮浦六丁目3-28	0848-63-1133
公立大学法人県立広島大学 保健福祉学部附属診療センター	学園町1-1	0848-60-1132
公立くい診療所	久井町江木50-1	0847-32-6111
こだま泌尿器科クリニック	港町一丁目3-1	0848-62-5153
医療法人 阪田医院	幸崎能地四丁目10-5	0848-69-0003
佐木島診療所	鷺浦町向田野浦1712	0848-60-7022
医療法人 さくら眼科クリニック	円一町一丁目1-7 フジグラン三原2F内	0848-61-2225
柴田産婦人科皮膚科	城町一丁目19-10	0848-62-2525
白須整形外科クリニック	港町一丁目6-6 講崎ビル1F	0848-62-1111

医療機関名<診療所>	所在地	電話番号
すずぎ内科・胃腸科クリニック	本町一丁目9-12	0848-62-9907
大和診療所	大和町和木1538-1	0847-34-0034
たかはしメンタルクリニック	頼兼一丁目1-3	0848-81-0717
医療法人社団 慈成会 武井胃腸科内科	宮沖五丁目8-20	0848-62-3844
医療法人 寿仁会 田原クリニック	大和町下徳良1901-8	0847-33-0480
医療法人つばい医院	糸崎四丁目9-24	0848-62-6767
つばいクリニック 泌尿器科内科	港町三丁目7-12	0848-64-0405
寺田外科クリニック	城町一丁目2-1 ペアシティ三原西館2F部分	0848-81-0510
医療法人社団三康会 得能クリニック	宗郷一丁目3-12	0848-67-7711
戸谷整形外科医院	宮浦三丁目28-18	0848-67-1622
医療法人社団 永沢耳鼻咽喉科医院	港町一丁目6-9	0848-62-4860
医療法人社団昭仁会 中林整形外科クリニック	宮沖二丁目4-1	0848-62-2613
なぎさ医院	須波二丁目22-32	0848-61-5551
なす眼科クリニック	港町一丁目3-15 サンライズアネックス1F	0848-62-5155
なんば麻酔科・リウマチ科	宮浦五丁目1-38	0848-61-5722
医療法人社団 杏善会 初鹿内科胃腸科医院	中之町一丁目21-10	0848-62-5571
医療法人社団 杏善会 初鹿内科医院分院	中之町三丁目3-11	0848-62-6482
ひとみスキンクリニック	港町一丁目3-15	0848-62-7682
ふるかわ耳鼻咽喉科	円一町一丁目1-2-2	0848-29-9200
医療法人社団堀内医院	本郷南六丁目21-3	0848-86-2028
医療法人社団 正和会 松下クリニック	城町一丁目20-25	0848-62-2493
医療法人 仁康会 港町クリニック	港町三丁目19-6	0848-62-1711
三原市医師会 休日夜間急患診療所	宮浦一丁目15-1	0848-67-7040
三原駅かなもと眼科	城町一丁目1-8	0848-81-2300
みはらえきまえクリニック	城町一丁目8-7 1F	0848-63-5000
医療法人社団みやもり医院	宗郷三丁目3-3	0848-67-9655
もだ内科クリニック	久井町江木1163-6	0847-32-5560
わきた小児科	宮浦六丁目6-38	0848-67-7999

※この一覧は令和5年4月1日時点の情報です。最新情報は下記の三原市医師会QRコードからまたは直接各機関に確認してください。

生活ガイド

三原市医師会

会員一覧





歯科医院

令和5年4月1日現在

医療機関名	所在地	電話番号
愛真歯科医院	糸崎四丁目9-23	0848-62-6160
あまの歯科・矯正歯科クリニック	本郷南六丁目12-20	0848-86-2105
伊藤歯科医院	円一町三丁目13-3	0848-62-2428
稲田歯科診療所	和田三丁目3-20	0848-64-4182
うらさき歯科	明神二丁目11-10	0848-64-0422
大名歯科	宮浦三丁目24-26	0848-81-2117
おがた歯科	宮浦三丁目30-30	0848-61-5775
海田歯科医院	港町一丁目2-14	0848-62-2374
かじわら歯科医院	大和町下徳良1782-10	0847-33-1607
河田歯科医院	宮浦四丁目6-16	0848-62-2232
キカワ歯科医院	皆実三丁目2-5 中田ビル1F	0848-63-0821
岸田歯科港町診療所	港町三丁目8-1 帝人通りプラザビル2階	0848-64-2131
久井しもつ歯科	久井町下津1728	0847-32-7730
クラーク矯正歯科	港町一丁目2-3 船木商事ビル1F	0848-64-7117
くりはら歯科医院	宮沖三丁目8-13	0848-61-0418
KCデンタルクリニック	糸崎二丁目9-43	0848-64-1788
郷田歯科医院	中之町六丁目20-8	0848-67-6665
小早川歯科医院	下北方一丁目6-20	0848-86-6679
近藤歯科	宮浦五丁目2-7	0848-67-8811
さいざき歯科	幸崎能地四丁目21-7	0848-69-1182
坂本歯科医院	和田一丁目7-16	0848-62-6438
砂田歯科医院	沼田東町本市413-3	0848-66-2088
宗郷町デンタルクリニック	宗郷三丁目3-5	0848-62-0440
第一歯科医院	中之町一丁目21-17	0848-62-6300
田中歯科医院	宮沖二丁目1-18	0848-62-2377

医療機関名	所在地	電話番号
田淵歯科医院	中之町一丁目23-20	0848-67-4976
たまやま歯科医院	宮浦六丁目7-27	0848-64-6432
つちはし歯科医院	宮浦五丁目6-19	0848-62-1044
つばさ歯科	本郷南五丁目14-15	0848-86-1610
富田歯科医院	大和町和木1525-2	0847-34-0328
永金歯科医院	中之町二丁目8-17	0848-62-9395
中本デンタルクリニック	城町一丁目4-20	0848-64-8161
林歯科医院	城町三丁目8-22	0848-64-4780
平田歯科医院	沼田東町七宝1299-1	0848-66-3851
ファミリー歯科診療所	城町二丁目2-17 岡田ビル2F	0848-62-5277
ふくしま歯科クリニック	旭町一丁目2-26	0848-38-7919
船木歯科医院	宮沖一丁目9-2	0848-64-5533
White Dental Clinic	皆実二丁目2-4	0848-64-8660
マコト矯正歯科クリニック	館町一丁目7-1金山ビル2F	0848-61-2558
増田歯科医院	館町二丁目1-14-1F	0848-64-5555
まつだ歯科医院	本郷南六丁目24-14	0848-86-4844
みどり歯科矯正歯科クリニック	円一町一丁目1-7 フジグラン三原別棟2F	0848-67-8700
みなかわ歯科	城町二丁目13-1 イオン三原店内	0848-62-8845
みやけ歯科医院	西町二丁目1-23	0848-62-2624
向井歯科医院	和田二丁目5-3	0848-64-2733
むねひろ・歯科・クリニック	須波西二丁目1-10	0848-67-6744
やすさか歯科	宮浦六丁目6-27 エクセルシア山崎101号室	0848-62-3457
よりかね歯科医院	頼兼一丁目2-12	0848-64-5339

※この一覧は令和5年4月1日時点の情報です。
最新情報は下記の三原市歯科医師会QRコードからまたは直接各機関に確認してください。

生活ガイド

三原市歯科医師会

歯科医院情報





薬局・薬店

令和5年4月1日現在

薬局名	所在地	電話番号
あおい薬局	宮沖二丁目6-17	0848-62-9628
あおぞら薬局	明神二丁目11-5	0848-61-3336
あゆみ薬局	久井町江木1163-5	0847-32-7700
ありす薬局 糸崎店	糸崎四丁目4-17	0848-62-4448
有田薬局	西宮一丁目2-1	0848-62-2804
イオン薬局三原店	城町二丁目13-1	0848-61-3866
ウォンツアクロスプラザ 三原薬局	円一町一丁目1-2-2	0848-38-9763
ウォンツ三原古浜薬局	古浜一丁目4-1	0848-81-0150
ウォンツ三原宮浦薬局	宮浦六丁目1-1	0848-61-2177
うきしろ薬局	宮沖五丁目3-20	0848-64-0755
小川薬局	大和町下徳良2133-6	0847-33-0022
関西薬局 三原駅前店	城町一丁目8-7	0848-67-5445
久井シンボ薬局	久井町江木82-5	0847-32-8755
クルーズ薬局 頼兼店	頼兼一丁目1-4	0848-61-5322
幸崎調剤薬局	幸崎能地四丁目10-22	0848-69-3377
ザグザグ薬局 三原皆実店	皆実四丁目19-16	0848-81-2217
さくら薬局	宮浦六丁目6-39	0848-64-2821
佐藤薬局	宗郷一丁目3-18	0848-64-5780
すみれ薬局	大和町和木1531-5	0847-35-3320
第二晃栄薬局	皆実六丁目20-1	0848-62-7023
大和薬局	大和町下徳良1895-4	0847-33-1717
タウン薬局 本郷店	下北方一丁目7-25	0848-86-1093
玉浦薬局	港町三丁目20-19	0848-63-2115
多森薬局	中之町二丁目1-23	0848-63-7676
たんぼぼ薬局	宮浦三丁目21-8	0848-81-0720
中央薬局	本町三丁目1-7	0848-62-2329
ときわ薬局	港町一丁目2-27	0848-62-2953

薬局名	所在地	電話番号
ときわ薬局 海光	城町三丁目5-6	0848-62-7158
ときわ薬局 宮沖店	宮沖二丁目2-10	0848-67-4774
なでしこ薬局	港町三丁目7-27	0848-64-7045
なのはな薬局	沼田東町片島224-6	0848-60-9210
なのはな薬局 城町店	城町二丁目2-22	0848-67-6481
なのはな薬局 セトピア店	城町一丁目13-5	0848-64-5965
なのはな薬局 本町えびす店	本町一丁目9-9	0848-60-1318
なのはな薬局 宮浦店	宮浦五丁目16-10	0848-29-8000
平井薬局	中之町三丁目14-15	0848-63-9066
フジ薬局	宗郷三丁目3-8	0848-67-7413
プレひまわり薬局 三原南店	円一町二丁目6-27	0848-36-5881
プレひまわり薬局 江南店	和田三丁目4-1	0848-38-1521
ほのか薬局	宗郷一丁目3-30	0848-81-0585
本郷薬局	本郷南五丁目26-2	0848-86-1762
マツオ薬局	城町二丁目7-1	0848-62-2381
みのり薬局	宮浦六丁目3-2	0848-60-1322
みのり薬局港町	港町一丁目3-15	0848-81-2311
三原こころ薬局	中之町九丁目24-2	0848-36-6152
三原中央薬局	東町二丁目12-17	0848-81-0566
三原なみき薬局	円一町四丁目1-27	0848-64-8468
三原薬剤師会センター薬局	宮浦一丁目20-36	0848-64-8079
三原薬剤師会センター薬局 日赤前店	東町二丁目8-2	0848-81-0577
モリオ薬局	円一町一丁目1-7	0848-61-1193
薬局 誠宏堂	皆実四丁目9-21	0848-62-1077
山田薬品	港町一丁目8-14	0848-62-2693

※この一覧は令和5年4月1日時点の情報です。
最新情報は下記の三原薬剤師会QRコードからまたは直接各機関に確認してください。





三原商工会議所

商工会議所は、商工会議所法に基づき商工業者の振興を目的として設立された法に定められた唯一の地域総合経済団体です。三原商工会議所は、昭和15年に誕生し、以来商工業の発展のため地域商工業者の方とともに歩んでいます。

商工会議所ではこんなことに対応

- 各種経営相談に毎日応じています。秘密厳守!お気軽にご相談ください。
- 三原商工会議所で検定試験も実施しています。
- 入って安心! 知ってお得!! 福利厚生 of 充実 to !!! 三原商工会議所の共済制度があります。

是非、事業を営まれている方は、
商工会議所にご加入いただき、ご利用ください。



三原商工会議所

〒723-8555 三原市皆実四丁目8番1号 TEL 0848-62-6155 FAX 0848-62-5900
URL <https://www.mhr-cci.or.jp/>



三原臨空商工会

商工会は、地域に密着した総合経済団体です。「商工会法」に基づいて設立され、全国の市町村に1,660 (平成29年4月現在)の商工会があり、約82万の事業者が加入しています。各都道府県には商工会連合会があり、広域的に地域事業者のみなさまを支援いたします。



商工会の2大事業

事業者の経営改善

小規模業者の経営や技術の改善発達のために、経済産業大臣や都道府県の定める資格をもつ経営指導員などが、金融・税務・経営・労務などの相談や指導に従事します。

地域社会の発展

地域の「総合経済団体」として、また中小企業の「支援機関」として、経済活動を通じた元気な地域づくりと商工業振興のため、意見活動、まちづくり、社会一般の福祉の増進など、さまざまな事業に取り組んでいます。

三原臨空商工会 本所

〒729-0417 三原市本郷南六丁目3-26 TEL 0848-86-2238 URL <https://mihararinku.jp/>

久井支所 〒722-1303 三原市久井町下津1397 久井コミュニティセンター研修室(毎週金曜日のみ開設) TEL 080-1944-4177

大和支所 〒729-1406 三原市大和町下徳良2186-12 TEL 0847-33-0321



住まいの基礎知識

リフォームの進め方とポイント

STEP 1 具体的な計画をたてる

- 時期、期間は？ 予算は？



リフォームの目的から具体的な計画を立てましょう。
この時点での情報収集も大切なポイントです。

STEP 2 事業者を決める～契約する

- 施工業者の事業内容がリフォーム目的と合致しているか？
 実績や業務内容を吟味。信頼できる事業者か？
 候補を数社選んで同じ条件で見積書を提出してもらい、検討したか？

契約前に疑問点・不安点は徹底的に確認しましょう。見積書・提案書や契約書だけでなく、打ち合わせの際の資料やメモなど書類にはしっかり目を通し、保管しておきましょう。

STEP 3 着工



- 工事に向けての準備や近隣への周知は大丈夫か？
 工程表に基づいて進んでいるか？
 変更・追加などが発生していないか？

定期的に施工業者から報告・連絡を受けるようにしましょう。
また、不安がある場合は施工業者の担当者を通じて確認するようにしましょう。

STEP 4 着工後

- 事業者立ち会いの下、確認をし説明をうけたか？
 今後のメンテナンスや保証先を確認したか？



創業30年以上

外壁塗装・屋根塗装をはじめとする一般住宅の
塗り替え塗装専門店です。

大切な家の塗り替えは、谷塗装工業へお任せください。

年間300棟以上の実績



住宅塗装専門店

株式会社 谷塗装工業

0120-400-830

■ 三原支店 〒723-0052 三原市皆実1丁目14-12 第一皆実ビル1F
TEL(0848)63-1917 FAX(0848)63-1918

■ 本社
〒721-0957
福山市箕島町4817番地7
TEL(084)957-0080 FAX(084)957-0034

■ 広島支店
〒731-0101
広島市安佐南区八木8丁目13番1号
TEL(082)873-1234 FAX(082)873-1240

■ 東広島支店
〒739-2124
東広島市高屋町郷1099-4
TEL(082)426-5647 FAX(082)426-5648

総合インテリア設計施工

- *カーテン *クロス
*床材 *内装工事全般



トータルインテリア
(有) カワモト 商店

ニチエー宮浦店から南へ徒歩1分
お気軽にお越しください!!

三原市宮浦三丁目25-34

TEL(0848)63-4431(代)

FAX(0848)63-4788



鋼製下地 ポー下仕上げ



内装仕上工事業

(有)丸田建工

従業員募集中

三原市西野一丁目16-11

お問い合わせ 御見積りはこちら TEL(0848)67-5312

創業25年 地域に根差した工務店です



エイワイホーム 有限会社

建設業許可 広島県知事許可(般)第29579号

建築 工事業 **大工 工事業**

広島県三原市宮浦5丁目17-27
TEL.0848-36-5688

畳・ふすま
畳の殺虫
除菌・乾燥
アミ戸・壁紙

プチ
リフォーム
しませんか?

見積無料

朝引き取り
夕方納品可能

人にやさしいたため
宗近畳店

原知事許可(2)第20506号

宗近工業(有)
TEL.0848-62-4812
三原市皆実4-8-32
(警察本署東)

広島県知事賞の店

一級畳技能士
2級建築施工管理技士

宗近畳工業

new construction
interior design
renovation
reform



/ WASH / TA

有限会社 岩下建設

tel 0848-63-2139
広島県三原市和田2-1-37

建築 / 屋根 / 外装 / 内装工事



株式会社 アカリ工業

〒723-0043
広島県三原市貝野町10番7号
TEL (0848)64-5343
FAX (0848)62-7270

とび・土工事業/解体工事業

広島県知事許可(般-1)第39396号
産業廃棄物収集運搬業許可 第03406216683号

株式会社 UNITY



広島県三原市新倉2丁目7-43
TEL/FAX0848-66-0558

AGT

一般建設業
有限会社 **アクト総建**

広島県知事許可(般-3)第37830号
産業廃棄物収集運搬業 第03406190189号



広島県三原市糸崎5丁目25番15号
TEL.0848-51-5021
FAX.0848-29-8138

水廻りのリフォーム

水道工事・排水工事
漏水・外溝工事
浄化槽工事
その他 何でも相談可

KI設備 サービス

三原市沼田東町釜山760-66
TEL・FAX 0848-66-2271
携 帯 090-7975-6090



住まいの基礎知識

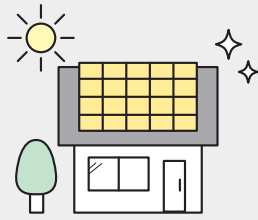
エコリフォームで地球にやさしい暮らし

気候や環境に合わせてリフォームすることや、自然の力を利用することで光熱費が削減できます。省エネで地球にも家計にもやさしい暮らしを実現できます。

POINT

1 太陽エネルギーの利用

太陽電池を利用して、太陽光エネルギーを電気に変える太陽光発電システム、太陽熱により水を温める太陽熱温水や床暖房などがあります。



POINT

3 外壁及び窓などの断熱化

外壁、屋根、天井や床などの断熱性能を高めると、屋外との熱の出入りが減るため冷暖房の効果が高まります。窓は、熱の出入りが大きいため断熱性能に大きく影響します。ガラス自体を複層ガラスにしたり、二重サッシにしたりなどの方法により断熱性能が向上、二重サッシは、結露の防止にもなります。

POINT

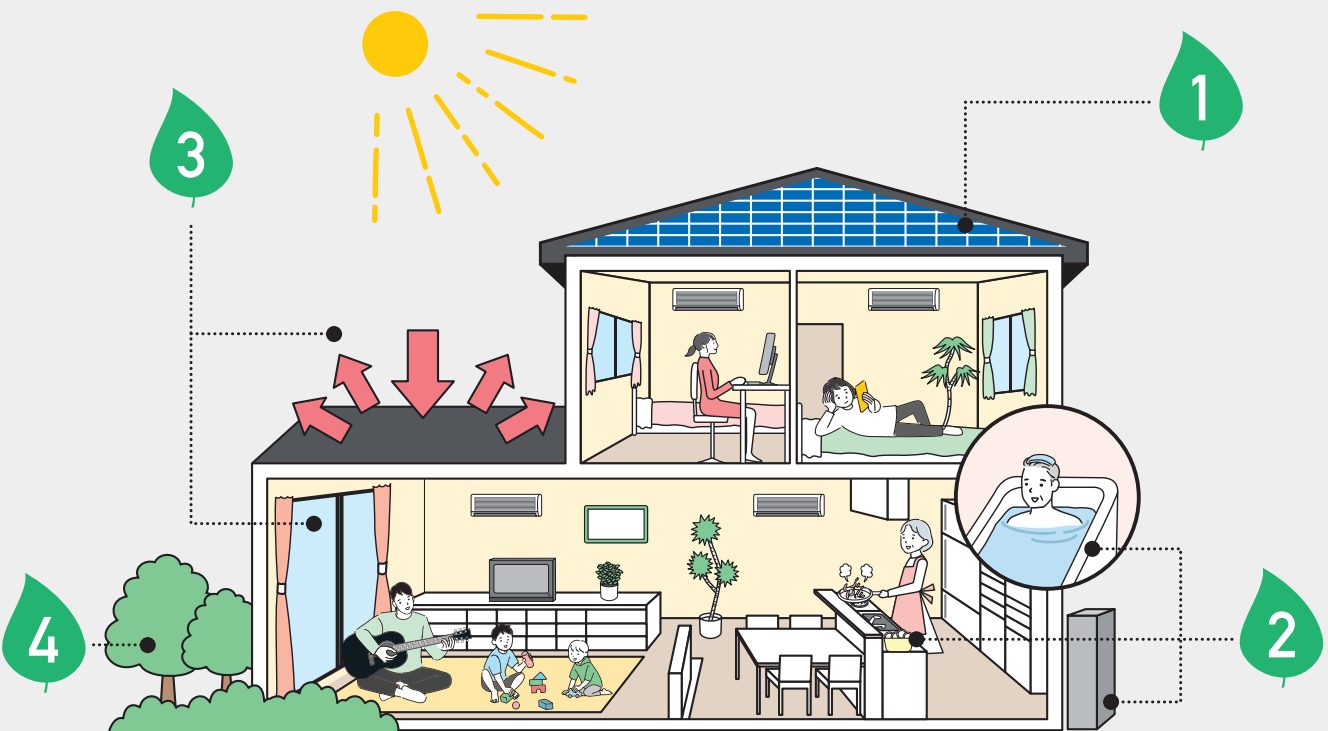
2 給湯設備

ガスで発電し、排熱を給湯や暖房に利用する家庭用コージェネレーションシステムや、省エネ効果の高い高効率給湯器などがあります。

POINT

4 自然を取り入れる

壁やベランダにツタ植物を植え、緑のカーテンで夏の日差しを避けたり、家の中の風通しをよくするなど、自然を上手に取り入れましょう。





株式会社 ダイイチ建設
代表取締役 菅原靖彦

三原市本郷町船木2336-1
TEL・FAX 0848-86-3889

新築・増改築・設計・施工

株式会社 新宅工務店

お気軽に
お問い合わせ
ください！

SHINTAKU_KOUMUTEN

三原市明神2丁目3番2号
☎ (0848) 63-1178

リフォームのポイント

外壁や屋根の断熱

POINT 外壁や屋根などの断熱は
リフォームするときにチャンスです。

外壁や屋根などの断熱は、内装や外装をリフォームする時に一緒に行うと、施工もしやすく費用効率もよいので、一石二鳥です。断熱の基本は、住宅をすっぽりくるむ事です。ですから部位毎にバラバラに施工するより、全体を一度に行うと、とても効果的です。また、天井や屋根と壁、壁と床や基礎などの境目は、施工が難しい場所で、注意が必要です。

次世代省エネ基準の住宅

POINT 住宅を新築したりする時は、
次世代省エネ基準の住宅を選びましょう。

平成11年に省エネルギー法に基づく住宅の断熱性能・気密性能等の基準(省エネ基準)の内容が、より省エネルギー化の方向に見直されました。

- 快適で健康**
断熱・気密化されると、部屋毎の温度差などが小さくなり、とても快適になります。また、換気も確保されるので、健康的な住宅となります。
- 省エネルギー**
断熱・気密性能がとて高くなるので、暖・冷房の費用を大きく減らし、CO₂の排出も少なくできます。
- 長寿命**
防湿層によって壁の内部が結露しにくくなるので、家を支える土台や柱の腐食を防止し、家を長持ちさせます。

法面工事

外構工事

GREEN TECH CORPORATION
グリーンテック株式会社

三原市深町1000
TEL: 0848-29-9622
FAX: 0848-29-9623
support@green-tec-hiroshima.jp

生活ガイド





葬儀とお墓の豆知識

知っておきたい葬儀のマナー

故人を悼み、遺族への哀悼を表すために必ず焼香が行われる仏教に対して、神道では故人の霊が子孫を守る守護神となる儀式であると考え、葬儀以降の儀式にも「祭」がつけます。死を「故人を神のみもとへ送る」とされるキリスト教では、祈りは神に捧げるもので、葬儀は遺族を慰め、励ますために行われます。このように宗教によって葬儀の行い方にも異なったルールがあることを知っておきましょう。

宗教別	拝礼の方法	不祝儀袋	不祝儀袋の書き方
仏教	焼香・線香・数珠	白黒や双銀の結び切りで、のしはつけない。	御仏前・御霊前 御香典・御供物料
神道	玉串奉奠・手水	双白や双銀の結び切りで、のしはつけない。	御柁料・玉串料 御神饌料・御霊前
キリスト教	献花	水引、のしはつけない。白封筒か十字架やユリの花が描かれた不祝儀袋。	御花料・御ミサ料 御霊前
無宗教	献花など	白黒の結び切りで、のしはつけない。	御花料・御霊前 などが無難

知っておきたいお墓の種類

お墓には、霊園や寺院に見られるような「墓石」のほかに「納骨堂形式」もあります。墓石には和型、洋型、和洋折衷型、オリジナルのデザイン墓石などがありますが、これらは宗派や故人、家族の考えによって選ばれるものです。

和型

最も標準的な形のお墓です。竿石の下に上台石(じょうだいいし)、下台石(げだいいし)を重ねた形が多く見られます。



デザイン墓石

伝統的な形にとらわれず、故人の趣味や個性を反映したオリジナルのデザインを施したお墓を選ぶ方も増えています。



和型供養塔

現在の和型墓石が広く普及する以前に多く作られた、供養塔の形をしたお墓です。



洋型

芝生墓地やガーデニング霊園、西洋風霊園などの増加とともに、西洋風のお墓も増えてきました。





儚い(墓無い)人生を
充実したものに

個人墓

最上段 見晴らし(三原市)抜群/ 合計 **46万円**
1聖地+50年永代

合同納骨墓 10万円

(後々経費は一切かかりません)

先祖代々墓 1聖地 30万円~

ペット霊園 (上2段目) 1/4聖地 10万円

宗旨宗派不問

墓碑は自由設計(費用別途)
年間管理費1聖地年間2,000円
詳しくは現地職員と打合せ



三原本町霊園

西町郵便局 オハヨー牛乳

西町本通り 岩本米穀

↑ハイバス 本町中央通り

●フレスタ西町店

三原駅

国道185号線

三原駅より徒歩12分

三原本町霊園

 三原市西町2-19-1 ☎0848-62-0845

石のトータル・プランナー



東洋石材

三原店

定休日

毎週火曜日 第2、第4水曜日

三原市皆実2丁目11番10号
(県道75号線沿い)

☎(0848)60-1483



三共生活協同組合

〒722-1111 世羅郡世羅町寺町2114番地

☎(0847)22-3040

☎0120-58-3040

JAひろしま・三共葬祭ホール

〒722-1414 三原市久井町坂井原3015-1

先祖供養で心豊かに

楠見石材店

お墓の新設や移設、リフォーム
その他 石工事など
何でもお気軽にご相談ください

三原市宮沖2丁目8-11 (国道沿い)

TEL・FAX(0848)62-3494

※掲載の記事に関しましては、一般的な仏式の慣習を掲載したものであり、各宗教や宗派または地域により異なる場合がございます。

墓地の種類

「墓地を買う」というのは、霊園などの一定の区画の「永代使用权を取得」することです。契約によって管理費を納め、規則を守れば半永久的に子孫に相続できますが、その土地を購入するのではないので、相続税などはかかりません。墓地には次のような種類があります。

公営墓地

自治体が所有する墓地で、宗派を問わず民営に比べれば割安ですが、その分人気があり、購入は難しい。応募や使用に関して条件や規則があります。

民営墓地

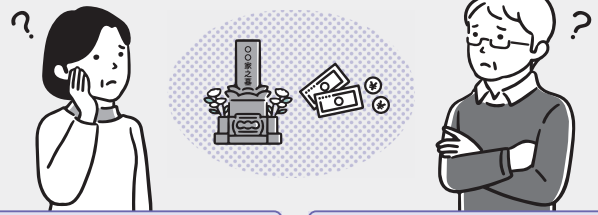
公益法人や宗教法人などによって管理運営されている墓地で、多くは宗派を問いません。公営に比べて申し込み条件や規制は少なく、区画(墓基)や形態なども自由ですが、価格は高め。管理体制や運営主体の信頼性など慎重に選ぶようにしましょう。

寺院墓地

寺院内にある墓地で、その寺院によって管理運営されています。葬儀や法要に便利で、管理、供養の面でも安心ですが、原則として檀家以外の使用は認められません。価格もさまざまです。

公園墓地

公営、民営いずれも、緑の芝生や広場や遊歩道が調整されるなど、公園風の明るい雰囲気墓地です。墓石も古来の形式より、自由にデザインされたものなどが多く見受けられます。



生活ガイド



三原平和霊園

お気軽にお電話ください。係員がいつでも現地にご案内します。



広島県宅地建物取引業協会会員 宅地建物取引業免許番号 広島県知事(12)第4831号
KUMANO 熊野開発株式会社
三原市城町2丁目3-1-201号 ☎0848-63-4178



編集後記

「三原市くらしのガイド」は、三原市にお住まいの皆さんへ、市の行政情報をお届けするとともに、地域企業の発展につなげることを目的として発行いたしました。

また、市民の皆さんに、より利便性の高い情報源としてご利用いただけるよう、官民協働事業として三原市役所と株式会社サイネックスとの協働発行としました。

「三原市くらしのガイド」は、地域の各団体及び事業者の皆さんのご協力により、行政機関への設置はもとより、三原市内の世帯へ無償配布することができました。あらためて心より厚くお礼申し上げます。

■「三原市くらしのガイド」に掲載の行政情報は、特に記載しているものを除き、令和5年6月現在の情報を掲載しています。社会情勢の変動等により内容が変更される場合がありますので、あらかじめご了承ください。行政情報の内容・手続き等で不明な場合は、各担当課までお問い合わせください。

■また掲載されているスポンサー広告は、暮らしの情報としてご活用ください。広告内容については株式会社サイネックスにお尋ねください。

市民の声

三原市では市民の皆さんからの市政に対する意見や提案をホームページの専用フォームなどで受け付けています。

三原市 市民の声 **検索**

右記の二次元コードで専用フォームにアクセスすることができます。



※アンケートフォームは、ブラウザのクッキー(Cookie)を利用しています。(Cookie対応のブラウザでないと動作しません)

MIHARA 三原市くらしのガイド

令和5年6月発行

三原市 / 株式会社サイネックス

発行



三原市HP



サイネックスHP

制作

株式会社サイネックス

〒543-0001 大阪府大阪市天王寺区上本町5-3-15
TEL.06-6766-3333(大代表)

広告
販売

株式会社サイネックス 広島支店

〒733-0036 広島県広島市西区観音新町1-20-24
TEL.082-500-9547

※掲載している広告は、令和5年6月現在の情報です。

QRコードは(株)デンソーウェーブの登録商標です

無断で複写、転載することをご遠慮ください

UD
FONT

見やすく読みまちがえにくい
ユニバーサルデザインフォント
を採用しています。