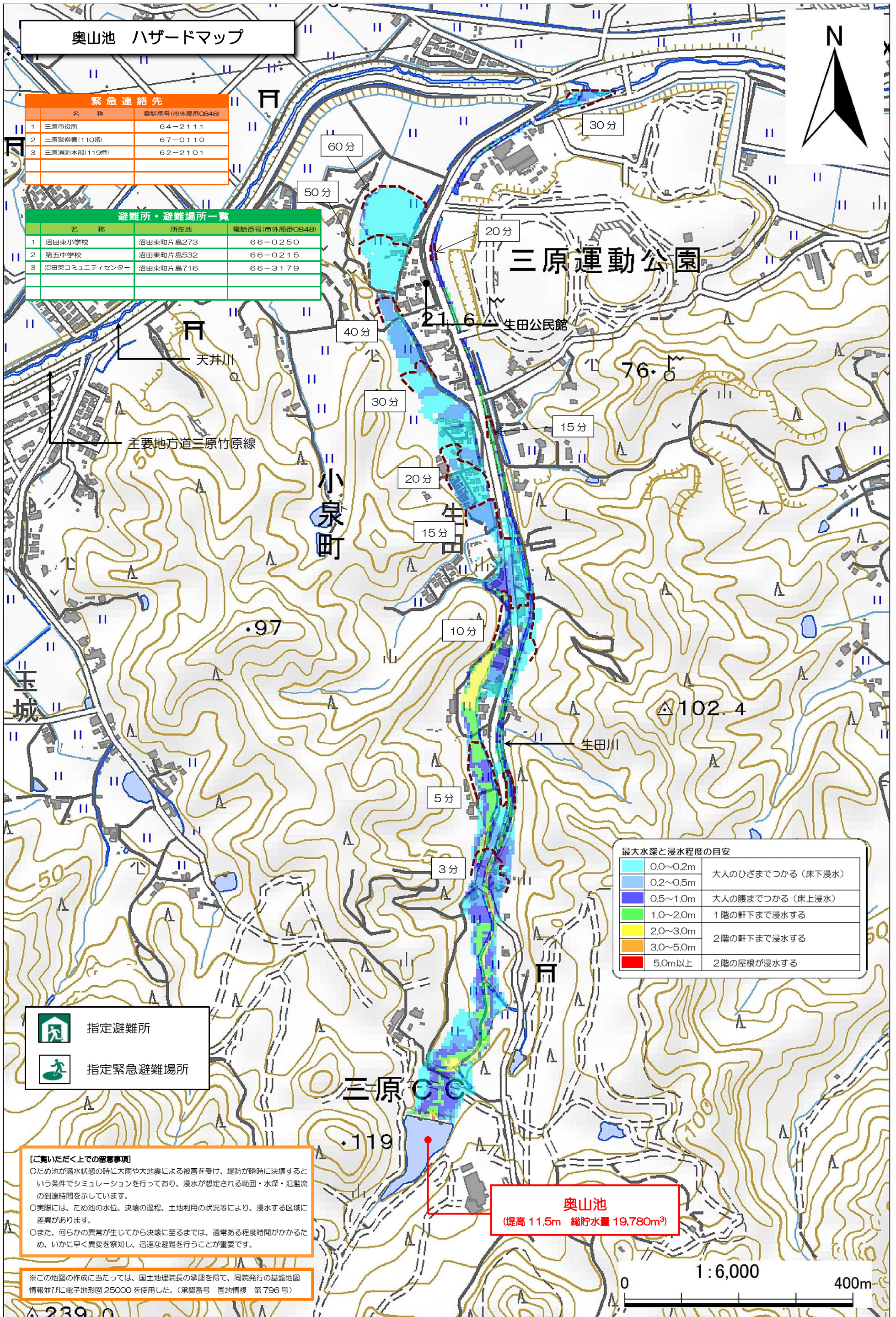




奥山池 ハザードマップ

緊急連絡先	
名称	電話番号(市外局番0848)
1 三原市役所	64-2111
2 三原警察署(110番)	67-0110
3 三原消防本部(119番)	62-2101

避難所・避難場所一覧		
名称	所在地	電話番号(市外局番0848)
1 沼田東小学校	沼田東町片島273	66-0250
2 第五中学校	沼田東町片島532	66-0215
3 沼田東コミュニティセンター	沼田東町片島716	66-3179



最大水深と浸水程度の目安	
0.0~0.2m	大人のひざまでつかる(床下浸水)
0.2~0.5m	大人の腰までつかる(床上浸水)
0.5~1.0m	1階の軒下まで浸水する
1.0~2.0m	2階の軒下まで浸水する
2.0~3.0m	2階の屋根が浸水する
3.0~5.0m	2階の屋根が浸水する
5.0m以上	2階の屋根が浸水する

-  指定避難所
-  指定緊急避難場所

【ご覧いただく上の留意事項】
 ○ため池が満水状態の時に大雨や大地震による被害を受け、堤防が瞬時に決壊するという条件でシミュレーションを行っており、浸水が想定される範囲・水深・氾濫流の到達時間を示しています。
 ○実際には、ため池の水位、決壊の過程、土地利用の状況等により、浸水する区域に差異があります。
 ○また、何らかの異常が生じてから決壊に至るまでは、通常ある程度時間がかかるため、いかに早く異常を察知し、迅速な避難を行うことが重要です。

※この地図の作成に当たっては、国土地理院長の承認を得て、同院発行の基礎地図情報並びに電子地形図 25000 を使用した。(承認番号 国地形複 第 796 号)

奥山池
 (堤高 11.5m 総貯水量 19,780m³)

