

◆ 児童・教職員の概要

○児童数(令和5年5月1日現在)

	1年	2年	3年	4年	5年	6年	特別支援学級		計
							(知的障害)	(自閉症・情緒障害)	
男子	2	2	3	2	1	3	0	1	14
女子	5	3	8	4	4	8	2	0	34
合計	7	5	11	6	5	11	2	1	48

○教職員

職名等	氏名	主な分掌
校長	福原 喜美子	
教頭	今井 由美	
(兼)総括事務長	赤阪 百合子	
教諭	行廣 弥生	教務主任 2学年担任 道徳教育推進教師
教諭	井原 幸雄	保健主事 特別支援学級(自閉症・情緒障害)担任 特別支援教育コーディネーター
教諭	渡辺 美幸	生徒指導担当 5・6年複式学級担任
教諭	川本 智恵	研究主任 3学年担任 学年主任(3学年) 「学びの革新」推進担当教員
教諭	佐々野 美紀	1学年担任 情報教育担当教員 幼保小中連携教育担当者
教諭	安田 尚史	1学年担任 体育指導推進リーダー 外国語教育中核教員 図書担当
教諭	山本 美由紀	特別支援学級(自閉症・情緒障害)担任 小中連携担当
養護教諭	井手 佑納 徳重 瑞重	食育推進担当者
事務主任	山門 航大	庶務
学校図書館司書	西原 泰子	学校図書館
ALT	アンダリブ	外国語活動
〈体罰・セクハラ相談窓口〉		
教頭(今井) 教務主任(行廣) 生徒指導担当(渡辺) 保健主事(井原) 養護教諭(井手)		

◆ 校舎・教室配置図

北校舎

三階	屋内運動場				エレベーター
二階	会議室	視聴覚室準備室	パソコン室	WC	
	多目的室	多目的室	放課後子ども教室	児童クラブ	エレベーター
一階	倉庫	男性職員更衣室	図工室	女性職員更衣室	WC
	給食配膳室		玄関ホール	保健室	エレベーター

南校舎

四階	音楽室	階段	更衣室	多目的教室	5・6年生教室
三階	図書室	教材室	特別支援学級教室(知的障害)	3年生教室	4年生教室
		相談室	特別支援学級教室(自閉症・情緒障害)	1年生教室	2年生教室
一階	理科室	準備室	職員室	放送室	校長室
		階段			玄関土間

令和5年度 週時程表

	A日程	B日程	C日程
		月・木曜日	クラブ・委員会のある火曜日
朝会 木曜日以外 クラブ・委員会のない火曜日 第1火曜日 児童朝会 第2火曜日 読み聞かせボランティア 第3火曜日 以降朝読書 月・水曜日 体力づくり・音楽朝会 金曜日 読書朝会	8:15~8:30		
朝の会	8:30~8:40	8:15~8:25	
1校時	8:40~9:25	8:25~9:10	
(移動)			
2校時	9:30~10:15	9:15~10:00	
大休憩	10:15~10:30	10:00~10:15	
3校時	10:30~11:15	10:15~11:00	
(移動)			
4校時	11:20~12:05	11:05~11:50	
給食	12:05~12:50	11:50~12:35	
昼休憩	12:50~13:15	12:35~13:00 (連絡・休憩)	
掃除 (移動)	13:15~13:30		
ドリルタイム (掃除から帰った児童から読書を始め、ドリル学習にうつる)	13:30~13:50	13:00~13:20	
(移動)			
5校時	13:50~14:35	13:20~14:05	
(移動)			帰りの会・移動
6校時	14:40~15:25	14:10~14:55	14:45~15:30
帰りの会	15:25~15:35		
下校	一斉下校 15:40	一斉下校 15:10	一斉下校 15:40

令和5年度  
学校要覧



三原市立須波小学校

〒723-0031

三原市須波一丁目22番1号

Tel (0848) 67-0248

Fax (0848) 67-5138

[sunami-es-info@mihara.ed.jp](mailto:sunami-es-info@mihara.ed.jp)

<http://www.city.mihara.hiroshima.jp/site/es-sunami/>

◆ 学校の沿革

- 明治 7(年) 須波村地福寺を借り、公立小学校を創設
- 19 学制変更により須波小学校と改める
- 24 須波尋常小学校と改める
- 34 修業2カ年の高等科を設置、須波尋常高等小学校とする
- 昭和11 三原市制実施(合併)三原市須波尋常小学校と改める
- 22 学制改革により、三原市立須波小学校と改める
- 25 学校給食を始める 幼稚園を併設する
- 39 共用体育館落成90周年記念式典を挙げる
- 49 広島県交通安全協会より、交通安全優良学校として表彰される
- 50 創立100周年記念式典挙げる
- 54 新校舎(4階建)落成式
- 57 新校舎・給食室・屋内運動場他落成  
第1回教育研究会開催
- 59 プール竣工(25メートル・幼児用)
- 63 財団法人 日本鳥類保護連盟より表彰される
- 平成 3 南部道徳教育研究大会開催
- 14 学力向上フロンティア事業指定校(文部科学省3年間指定)
- 16 広島県教育奨励賞学校賞受賞
- 17 学力向上拠点形成事業推進校(文部科学省3年間指定)
- 19 第26回教育研究会開催
- 20 広島県算数・数学教育研究大会開催第 27回教育研究会開催
- 21 第28回教育研究会開催(文部科学省「アクションプラン」指定)
- 24 給食室改装(自校給食終了)
- 25 北校舎エレベータ設置
- 27 南校舎 耐震改修工事施工
- 31 須波コミセン施工に係るフェンスおよび遊具設置
- 令和 2 空調設備設置(普通教室等)
- 3 道徳教育推進拠点地域事業指定校(広島県教育委員会2年間指定)
- 令和 4 広島県道徳教育推進拠点地域事業 第40回教育研究会開催兼ブロック研



須波小学校 校歌

作詞 安藤 徇之助  
作曲 清水 脩

一 緑したたる筆影の  
この産土に芽生えて  
山を映せる瀬戸の海  
ひびけ わが声 凛々と  
吸えよ海気を凛々と  
須波 須波 須波小学

二 南風ざたり吹くころ  
淡き双葉の島影に  
白帆はかよつ沖の朝  
学入日 みな伸びん  
磨け わが友 みな伸びん  
須波 須波 須波小学

三 空に立ち満つ陽の光  
花たちはなの香も清く  
恩沢ゆたけき わが郷土  
競え わが校 皆住かん  
須波 須波 須波小学

# 求められる教職員像

- ・ 目標達成に向けて実践する教職員
- ・ 授業改善に向けて切磋琢磨し、挑戦する教職員
- ・ 子どもに寄り添い、チームワークを大切にする教職員
- ・ 地域・保護者・子どもの願いを受け止め、実践・信頼に向けて努力する教職員
- ・ 体罰・セクハラ・パワハラ・飲酒運転をしない教職員
- ・ 個人情報を守る教職員

不祥事0を目指します

## 小中連携

須波小学校・第四中学校連携

(15の春の桜)  
自立して生きていくための基盤と、  
社会に通用する資質を身に付けた生徒

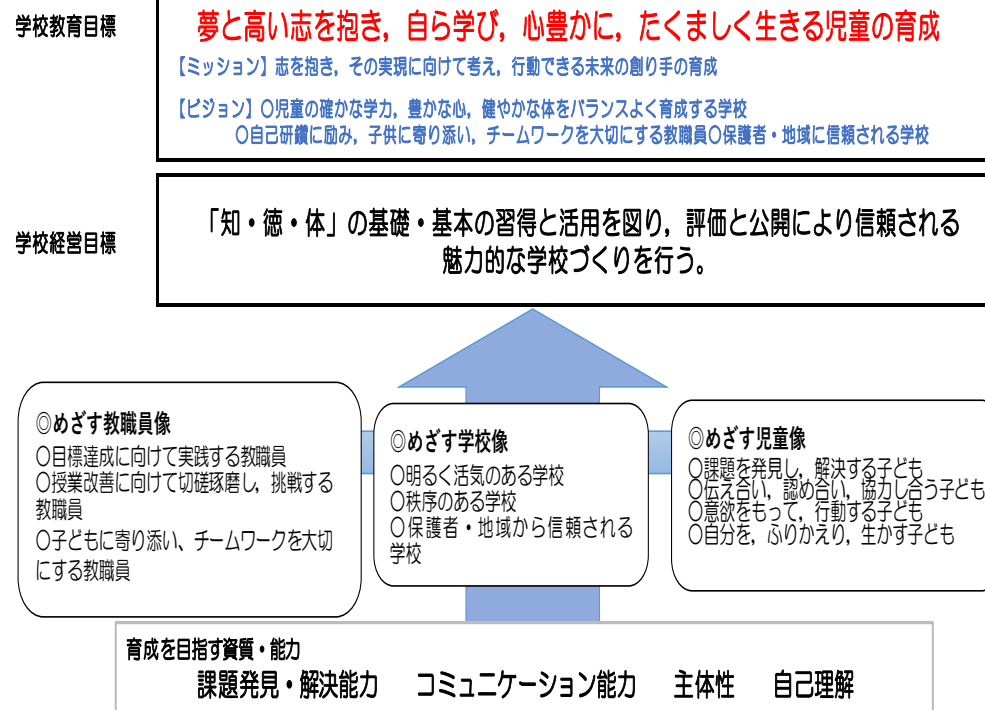
(中学校教育目標) 夢と高い志を抱き、自ら学び心豊かに、たくましく生きる生徒の育成

(小学校教育目標) 夢と高い志を抱き、自ら学び心豊かに、たくましく生きる児童の育成

### めざす児童像

- 課題を発見し、解決する子ども
- 伝え合い、認め合い、協力し合う子ども
- 意欲をもって、行動する子ども
- 自分を、ふりかえり、生かす子ども

## 令和5年度須波小学校教育全体計画



### 金のルール

- 読書  
あいさつ  
靴そろえ

### ★「知」確かな学力★

- 1 学力の向上
- 2 児童が「主体的な学び」を実現する授業づくり  
(深い教材研究、ファシリテート力の向上)  
(ICTの活用)(学び方の獲得)(探究的な学びの実現)
- 3 ドリルタイムの充実
- 4 家庭学習習慣の確立
- 5 ことばの教育の推進
- 6 特別支援教育の充実

### 金のルール

- 早寝  
早起き  
朝ごはん

### ★「徳」豊かな心★

- 1 生活指導の徹底、特別活動等の充実  
基本的な生活習慣の確立  
豊かな感性と主体性等の向上
- 2 道徳教育の充実(カリキュラム・マネジメントの充実)
- 3 コミュニケーション能力の育成
- 4 読書活動の充実
- 5 体験活動の充実・長期宿泊体験
- 6 郷土愛を育む指導(一校一貢献)  
・クリーン活動 和太鼓の継承

### ★「体」健やかな体★

- 1 体力の向上  
・体力つくりの継続  
・個人目標の設定と挑戦
- 2 食育の推進  
・バランスのとれた食事の摂取
- 3 健康教育の充実  
・生活習慣の改善  
・歯磨き指導の徹底

心豊かに、たくましく生きる力  
(道徳教育とキャリア教育)

評価と公開

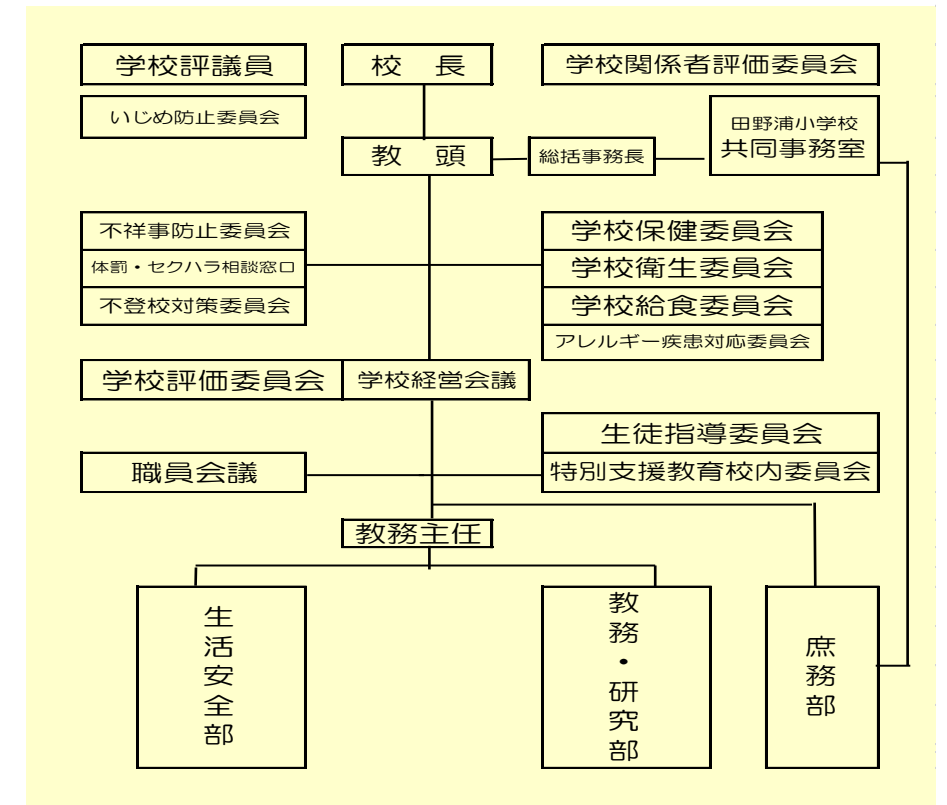
理解と協力

地域社会・家庭との連携 一校一貢献

幼・保・中との連携

「働き方改革」・業務改善の推進

## 校務分掌組織図



## 教育課程

区分	年間授業時数									
	第1学年	第2学年	第3学年	第4学年	第5学年	第6学年	特別活動 (30時間)	特別活動 (30時間)	特別活動 (30時間)	特別活動 (30時間)
教科	国語	306	315	245	245	175	175	245	220	175
	社会	-	-	70	90	100	105	55(8)	60	100
	算数	136	175	175	175	175	175	175	150	150
	理科	-	-	90	105	105	105	70(6)	80	95
	生活	102	105	-	-	-	-	-	-	-
	音楽	68	70	60	60	50	50	60(55)	60(30)	50(45)
	図画工作	68	70	60	60	50	50	60(55)	60(30)	50(45)
	家庭	-	-	-	-	60	55	-	-	60(25)
	体育	102	105	105	105	90	90	105(100)	105(50)	90(85)
外国語					70	70				
道徳	34	35	35	35	35	35	35	35	35	
特別活動	学級活動	34	35	35	35	35	35	35	35	35
	児童会活動	5	5	7	10	21	19	7	7	21
	クラブ活動	-	-	-	8	8	8	-	-	8
学校行事	20	20	19	21	25	38	19	19	25	
総合的な学習の時間	-	-	70	70	70	70	70(50)	70(30)	70(55)	
外国語活動	-	-	35	35			35(30)	35(15)	70	
各教科等 教科以外 の指導	生活単元学習									
	日常生活の指導									
	自立活動								70	35
合計	850	910	980	1015	1015	1015	980	980	1015	