


# 容器包装プラスチック

発泡スチロール  
食品トレイ  
ペットボトルのラベル・ふた  
シャンプーボトル など

 のマークが目印

- ※資源化します。内容物は除き、水洗いしてください。
- ※シャンプーボトルなどは、ふたやポンプをはずして出してください。
- ※汚れが落ちないものは「もやすごみ」へ
- ※不燃物処理工場へ直接搬入する場合は、中身が確認できるようにしてください。(くわしくは6ページをご覧ください)

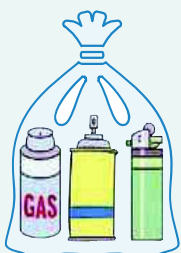


## 発火性・有害ごみ

別々の袋に入れて出してください。

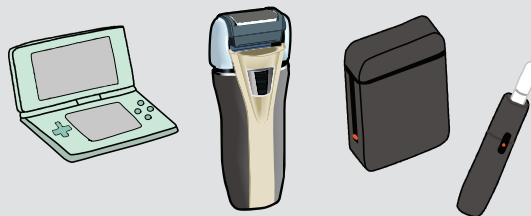
### ①発火性危険ごみ

カセットボンベ・  
ガスライター・  
スプレー缶



- ※ふたをはずして
- ※中身を使い切って出してください。
- ※中身を使い切れば穴を開ける必要はありません。

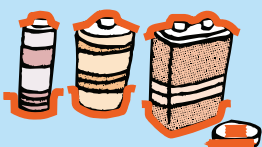
### ③電池の外せない小型家電・ 充電式小型家電



- ゲーム機、電気かみそり、電動歯ブラシ、電子たばこ、モバイルバッテリーなど

### ②電池

乾電池・  
ボタン電池・  
リチウム電池



- 電極（プラス・マイナス）を色付きテープなどで絶縁してください。

### ④蛍光灯（有害ごみ）

※電球・水銀入り温度計体温計を含む



- ※中身の表示をして
- ※割れないようにして
- ・買ったときの箱に入れる
- ・新聞紙で包む

※不燃物処理工場へ直接搬入する場合は、中身が確認できるようにしてください。(くわしくは6ページをご覧ください)