

特記仕様書

第1章 総則

第1節 適用

- 1 本特記仕様書は、三原市本郷町南方 農道黒垣内松ノ本線災害復旧工事（5315）に適用する。
- 2 本特記仕様書に記載のない事項については、次によるものとする。
 - ・土木工事共通仕様書（令和元年8月）広島版
 - ・農業土木共通仕様書（平成29年6月）広島県
 - ※ 土木工事共通仕様書、農林土木共通仕様書は「広島県の調達情報」に掲載している。
<https://chotatsu.pref.hiroshima.lg.jp/>
 - ・その他関連規格類

第2節 現場代理人の常駐義務の緩和

監督員等と携帯電話等で常に連絡がとれることに加え、次に掲げるいずれかの事由に該当する場合には、建設工事請負契約約款第10条第3項に規定する「現場代理人の工事現場における運営、取締り及び権限の行使に支障がなく、かつ、発注者との連絡体制が確保されると認めた場合」として取扱う。

- (1) 請負代金額が3,500万円（建築一式工事にあつては、7,000万円）未満
- (2) 契約締結後、現場事務所の設置、資機材の搬入又は仮設工事等が開始されるまでの期間
- (3) 建設工事請負契約約款第20条第1項又は第2項の規定により、工事の全部の施工を一時中止している期間
- (4) 橋梁、ポンプ、ゲート、エレベーター等の工場製作を含む工事であつて、工場製作のみが行われている期間
- (5) 前3号に掲げる期間のほか、工事現場において作業等が行われていない期間
- (6) その他、特に発注者が認めた期間

第3節 現場代理人等の兼務

受注者は、三原市が定める「現場代理人及び主任技術者の制度の変更について（平成31年1月4日）」により、現場における現場代理人又は技術者等との兼務を発注者に申請することができる。

<http://www.city.mihara.hiroshima.jp/uploaded/attachment/56718.pdf>

第2章 施工条件

第1節 用地

現場の復旧
原形復旧とする。

第2節 建設副産物

1 建設発生土（搬出）（建設発生土リサイクルプラント、建設発生土受入地又は建設発生土受入地（一時たい積））

当該工事により発生する建設発生土は、公の関与する埋立地、建設発生土処分先一覧表に掲載されている建設発生土リサイクルプラント、建設発生土受入地、又は建設発生土受入地（一時たい積）のいずれかに搬出するものとする。

また、搬出先として、運搬費と受入費（平日の受入費用）の合計が最も経済的になる建設発生土リサイクルプラント、建設発生土受入地、又は建設発生土受入地（一時たい積）を見込んでいる。したがって、正当な理由がある場合を除き残土処分に要する費用（単価）は変更しない。

なお、工事発注後に明らかになったやむを得ない事情により、建設発生土処分先一覧表に掲載されている建設発生土リサイクルプラント、建設発生土受入地、又は建設発生土受入地（一時たい積）への搬出が困難となった場合は、発注者と受注者が協議するものとする。

2 産業廃棄物の場外保管

当該工事により発生する産業廃棄物を事業場の外（建設工事現場以外の場所）において300m²以上の面積で保管する場合には、保管場所を所管する都道府県知事又は政令市長に事前の届出を行うこと。また、届出事項を変更する場合は事前に変更届を、保管をやめたときは30日以内に廃止届を提出すること。

ただし、産業廃棄物処理業等の許可施設における保管は届出対象外とする。

3 産業廃棄物（搬出）

受注者は、流木等を現場外搬出する場合は、産業廃棄物処理計画書を提出し監督員の承諾を得た後に処理しなければならない。

産業廃棄物処理計画書には、次の関係書類を添付しなければならない。

産業廃棄物処理委託契約書（写）

処理業者の許可証（写）

積込・保管施設、中間処理施設、最終処分場までの運搬経路地図及び写真

受注者は、産業廃棄物管理票（マニフェスト）により、適正に処理されていることを確認するとともに、産業廃棄物処理状況のわかる写真とともに、施工管理資料として提出しなければならない。

また、受注者は平均的な大きさの流木の直径、長さを撮影し、施工管理資料として提出しなければならない。

第3節 その他

1 工事用機資材の仮置き

受注者が責任を持って確保すること。

2 工事保険等

受注者は、本工事において第三者に与えた損害を補填する保険又はその他必要にする建設工事に関連する保険等に参加しなければならない。また、加入した保険等については、保険証券の写し（保険以外の場合はそれに代わるもの）を監督員に提出すること。

なお、加入に必要な保険料等は、設計で現場管理費に見込んでいる。

第3章 その他

本特記仕様書及び設計図書に明示していない事項または、その内容に疑義が生じた場合は、監督員の指示を受けること。

工事数量総括表

費目・工種明細など	規格1・規格2	単 位	数量(前回)	数量(今回)	備 考
本工事費					
災害復旧工事(A箇所)		式		1	レベル1
土工		式		1	レベル2
掘削工		式		1	レベル3
土砂掘削	土砂	m ³		25	レベル4
盛土工		m ³		7	レベル3
盛土	土砂	式		1	レベル4
整形仕上げ工		式		1	レベル3
法面整形(盛土部)	レキ質土,砂及び砂質土,粘性土	m ²		25	レベル4
残土処理工		式		1	レベル3
残土処理		式		1	レベル4
法面工		式		1	レベル2
植生工		式		1	レベル3
張芝工	人工芝	m ²		25	レベル4
石・ブロック積工		式		1	レベル2
作業土工		式		1	レベル3
床掘		式		1	レベル4
埋戻		式		1	レベル4

工事数量総括表

費目・工種明細など	規格1・規格2	単 位	数量(前回)	数量(今回)	備 考
整形仕上げ工		式		1	レベル3
法面荒仕上(掘削部)		m2		22	レベル4
コンクリートブロック工		式		1	レベル3
コンクリートブロック基礎		m		7	レベル4
コンクリートブロック積み		m2		22	レベル4
裏込材		m3		11	レベル4
すりつけ工		式		1	レベル3
石積		m2		4	レベル4
災害復旧工事(B箇所)		式		1	レベル1
土工		式		1	レベル2
掘削工		式		1	レベル3
土砂掘削	土砂	m3		17	レベル4
盛土工		m3		57	レベル3
盛土	土砂	式		1	レベル4
整形仕上げ工		式		1	レベル3
法面整形(盛土部)	レキ質土,砂及び砂質土,粘性土	m2		59	レベル4
法面工		式		1	レベル2
作業土工		式		1	レベル3

工事数量総括表

費目・工種明細など	規格1・規格2	単 位	数量(前回)	数量(今回)	備 考
床掘		式		1	レベル4
埋戻		式		1	レベル4
植生工		式		1	レベル3
張芝工	人工芝	m2		59	レベル4
かご工		式		1	レベル3
ふとんかご	階段式 高さ50cm×幅120cm	m		21	レベル4
暗渠排水工		式		1	レベル3
吸水渠	PC50	m		2.2	レベル4
水路復旧工		式		1	レベル2
プレキャスト水路工		式		1	レベル3
水路敷設替		m		4	レベル4
ヒューム管敷設替		m		2	レベル4
集水柵		基		1	レベル4
構造物撤去工		式		1	レベル2
構造物取壊し工		式		1	レベル3
コンクリート構造物取壊し		m3		0.8	レベル4
コンクリート構造物取壊し		m3		0.1	レベル4
殻運搬・処理		m3		0.8	レベル4

工事数量総括表

費目・工種明細など	規格1・規格2	単 位	数量(前回)	数量(今回)	備 考
殻運搬・処理		m ³		0.1	レベル4
災害復旧工事(C箇所)		式		1	レベル1
土工		式		1	レベル2
掘削工		式		1	レベル3
土砂掘削	土砂	m ³		12	レベル4
盛土工		m ³		11	レベル3
盛土	土砂	式		1	レベル4
整形仕上げ工		式		1	レベル3
法面整形(盛土部)	レキ質土,砂及び砂質土,粘性土	m ²		25	レベル4
残土処理工		式		1	レベル3
残土処理		式		1	レベル4
法面工		式		1	レベル2
作業土工		式		1	レベル3
床掘		式		1	レベル4
埋戻		式		1	レベル4
植生工		式		1	レベル3
張芝工	人工芝	m ²		25	レベル4
かご工		式		1	レベル3

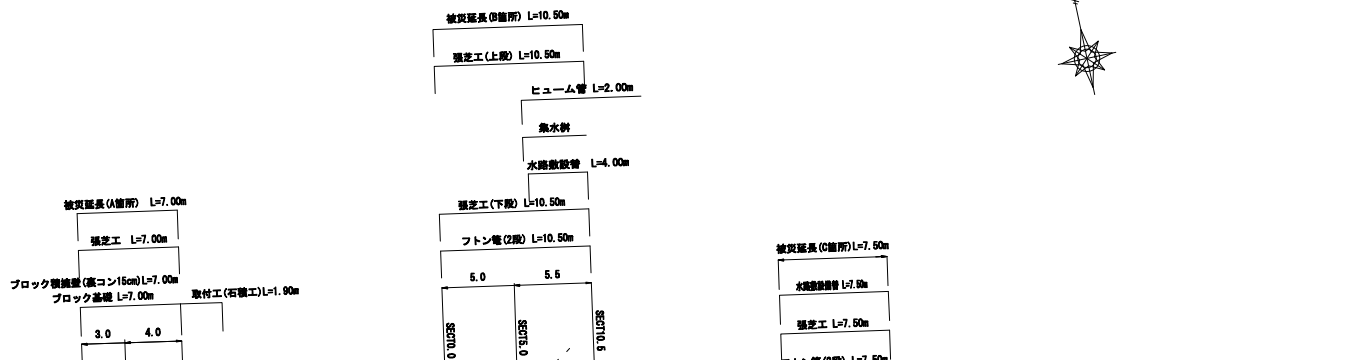
工事数量総括表

費目・工種明細など	規格1・規格2	単位	数量(前回)	数量(今回)	備考
ふとんかご	階段式 高さ50cm×幅120cm	m		15	レベル4
暗渠排水工		式		1	レベル3
吸水渠	PC50	m		2.2	レベル4
水路復旧工		式		1	レベル2
プレキャスト水路工		式		1	レベル3
水路敷設替		m		7.5	レベル4
仮設工		式		1	レベル1
仮設工		式		1	レベル2
工事用道路工		式		1	レベル3
直接工事費					
運搬費					
運搬費		式		1	レベル2
運搬費		式		1	レベル3
仮設材輸送		式		1	レベル4
共通仮設費率分額					
共通仮設費計					
純工事費					
現場管理費					

工事数量総括表

工事原価	費目・工種明細など	規格1・規格2	単 位	数量(前回)	数量(今回)	備 考
一般管理費率分						
一般管理費計						
工事価格計						
消費税相当額計						
請負工事費計						

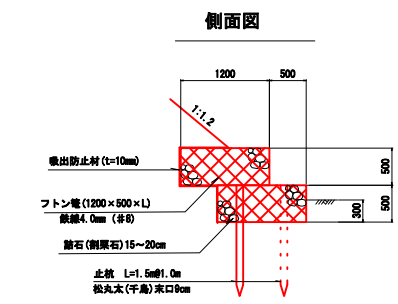
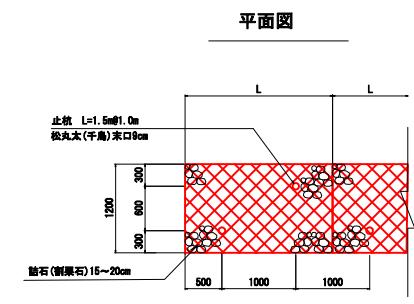
計画平面図
S=1:250



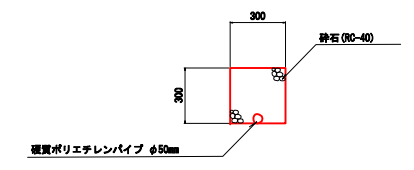
背景写真は国土地理院撮影の航空写真を使用

構造図

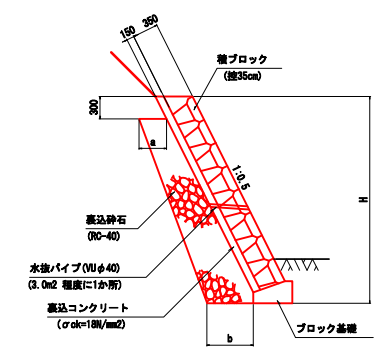
フトン管
S = 1:50



暗渠排水工
S=1:50

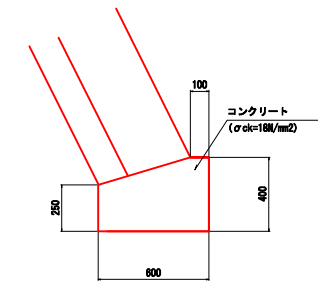


ブロック積積壁
S = 1:50



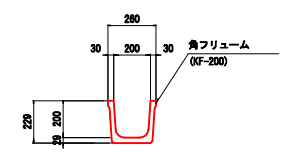
測点	裏込砕石	高さH	a	b
NO.0	2.48	4.39	0.37	0.71
+3.0	1.35	2.87	0.37	0.60
+7.0	1.32	2.84	0.37	0.60

ブロック基礎
S = 1:20



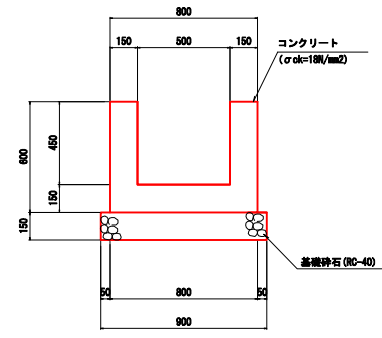
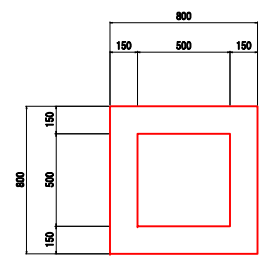
数量表	10m当り
コンクリート	2.03m ³
型枠	6.50m ²
基礎整正	6.00m ²

角フリューム
S = 1:20



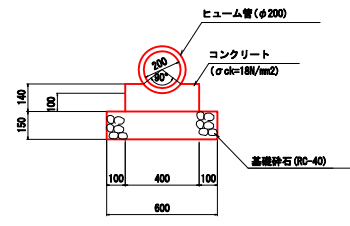
数量表	10m当り
角フリューム	10.0m

集水樹
S = 1:20



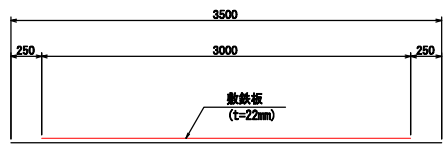
数量表	1箇所当り
コンクリート	0.27m ³
型枠	3.12m ²
基礎砕石	0.81m ²

ヒューム管
S = 1:20



数量表	10m当り
ヒューム管	10.0m
コンクリート	0.51m ³
型枠	2.80m ²
基礎砕石	6.00m ²

仮設道路(敷鉄板)
S = 1:30



この図面は実際の図面を約50%に縮小している

5315
204

小運搬なし	
図面の名称	図面番号
平成30年7月5日~7日発生 7月豪雨災害 三原市 農道黒塚内松ノ本線	1
測量	平成 年 月 日終了
設計	
製原図	
図複写	

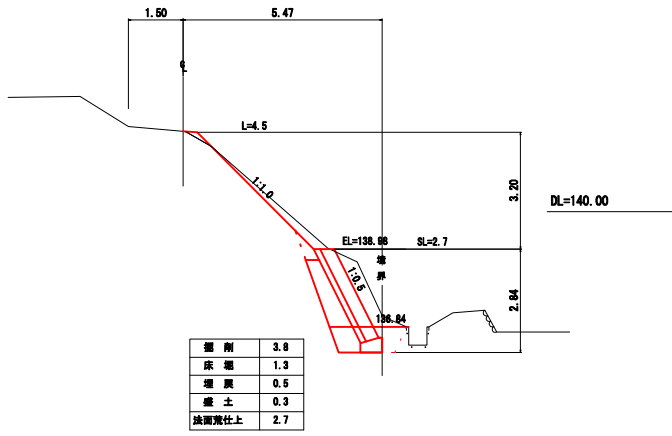
計画横断面図

S=1:100

(A箇所)

SECT7.0

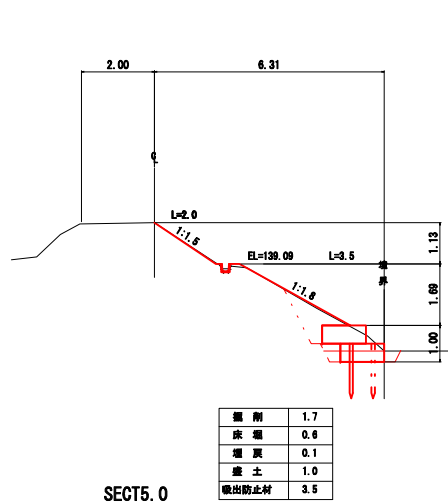
ΦH=142.21
FH=142.21



(B箇所)

SECT10.5

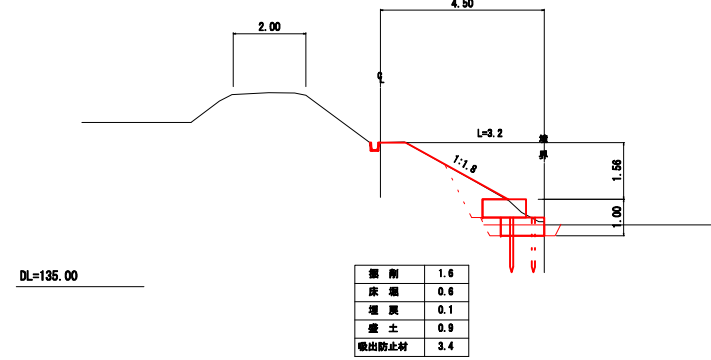
ΦH=140.22
FH=140.22



(C箇所)

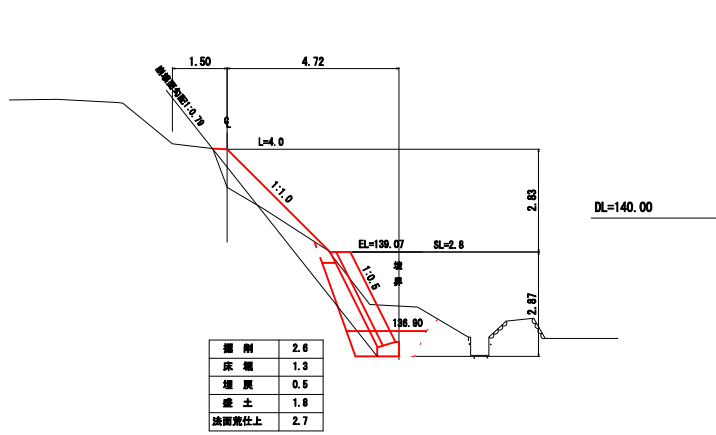
SECT7.5

ΦH=138.98
FH=138.98



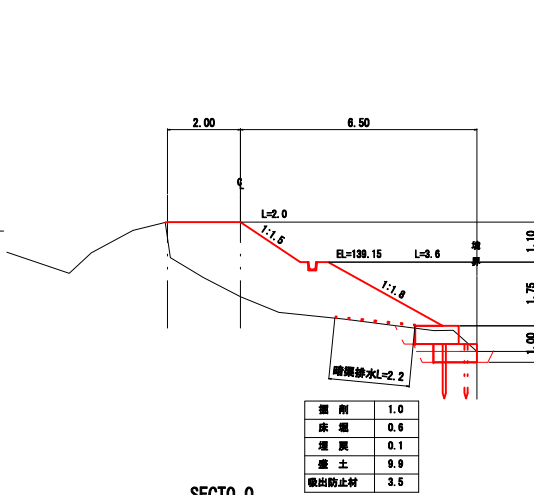
SECT3.0

ΦH=140.84
FH=141.89



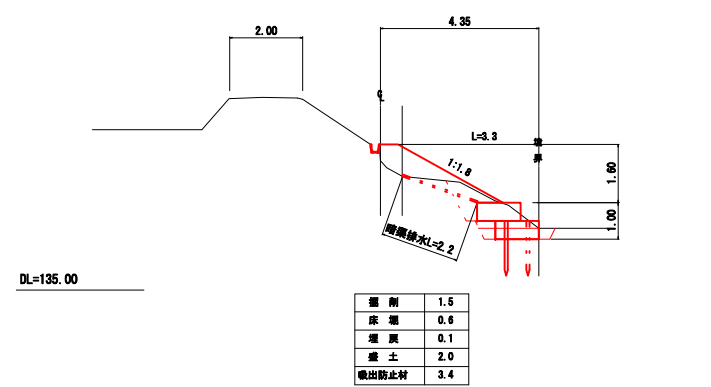
SECT5.0

ΦH=138.20
FH=140.25



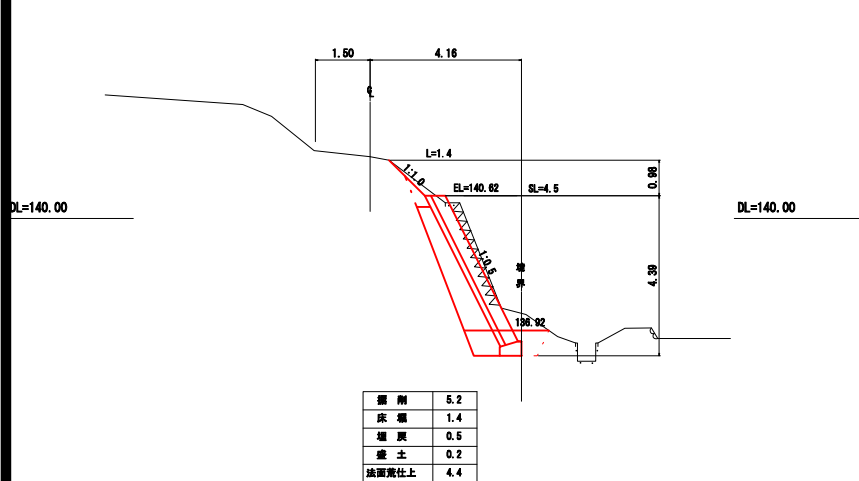
SECT4.0

ΦH=138.55
FH=139.00



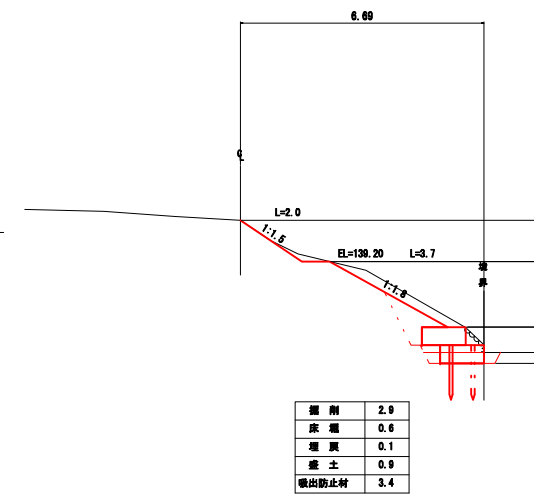
SECT0.0

ΦH=141.89
FH=141.89



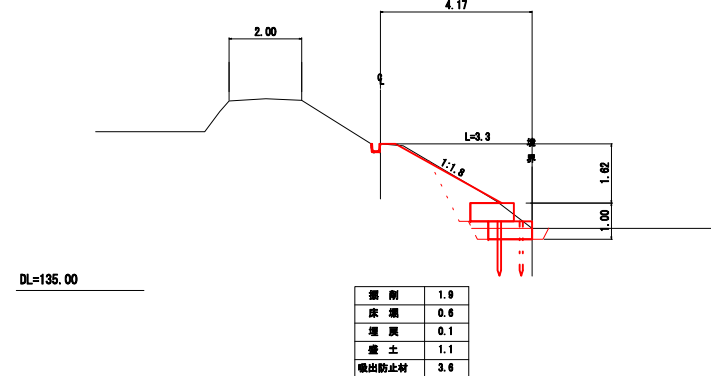
SECT0.0

ΦH=140.33
FH=140.33



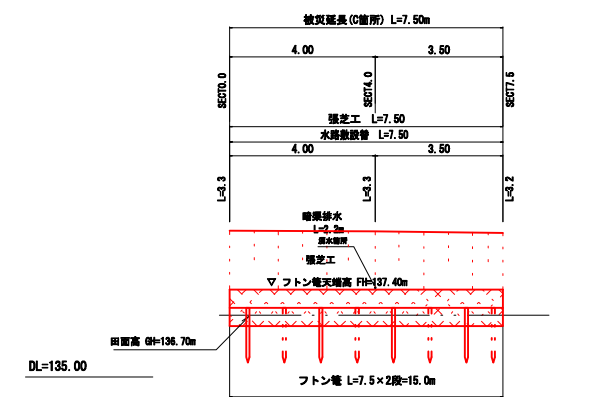
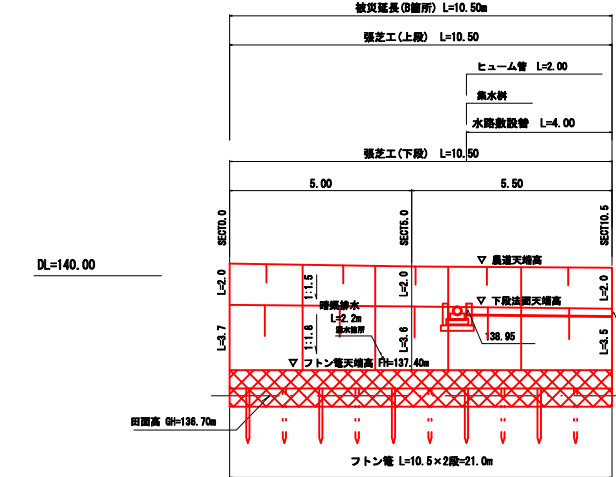
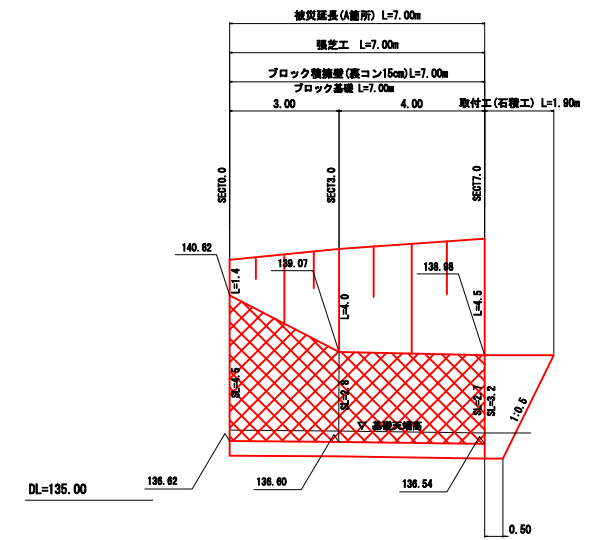
SECT0.0

ΦH=139.01
FH=139.01



展開図

S=1:100



小運搬なし

図面の名称	図面番号
平成30年7月5日~7日発生 7月豪雨災害 三原市 農道黒塚内松ノ本線	2 2

測 量	平成 年 月 日終了
設 計	
製 図	
図 検 査	

この図面は実際の図面を約50%に縮小している

参考資料

農道黒垣内松ノ本線災害復旧工事(5315)

総括情報表

変更回数 適用単価地区 単価適用日 諸経費体系	0 65 三原市(本郷) 00-02.04.01(0) 9 公共(011015~)		
諸経費工種 工事費端数区分 週休補正区分 施工地域・工事場所区分 契約保証費区分 前払支出割合区分 軽油区分 復興補正区分	当世代 03 農道工事 01 千円未満切捨 00 補正なし 00 補正なし 03 計上しない 00 補正なし 00 一般軽油使用 00 補正なし	前世代	

本工事費

内訳表

費目・工種・施工名称など	数	量	単 位	単 価	金 額	備 考
本工事費						
災害復旧工事 (A箇所)						レベル1
土工	1		式			レベル2
掘削工	1		式			レベル3
土砂掘削 土砂	1		式			レベル4
掘削 土砂 上記以外(小規模) 標準	25		m3			00
盛土工	25		m3			単第 0 -0001号表 レベル3
盛土 土砂	1		式			レベル4
機械併用盛土(小規模土工)	7		m3			00
	7		m3			単第 0 -0002号表

本工事費

内訳表

費目・工種・施工名称など	数	量	単	位	単	価	金	額	備	考
整形仕上げ工									レベル3	
	1			式						
法面整形(盛土部) レキ質土,砂及び砂質土,粘性土									レベル4	
	25			m ²						
法面整形 盛土部 法面締固め無し 現場制約無し レキ質土,砂及び砂質土,粘性土									00	
	25			m ²					単第 0 -0005号表	
残土処理工									レベル3	
	1			式						
残土処理									レベル4	
	22			m ³						
土砂等運搬 小規模 土砂(岩塊・玉石混り土含む) DID区間無し 距離0.2km以下									00	
	22			m ³					単第 0 -0006号表	
法面工									レベル2	
	1			式						
植生工									レベル3	
	1			式						
張芝工 人工芝									レベル4	
	25			m ²						

本工事費

内訳表

費目・工種・施工名称など	数	量	単	位	単	価	金	額	備	考
張芝工 全面張 人工芝(幅 100cm程度)		25		m2					00	
石・ブロック積工									単第 0 -0007号表	レベル2
作業土工		1		式						レベル3
床掘		1		式						レベル4
床掘り 土砂 上記以外(小規模)		9		m3					00	
埋戻		9		m3					単第 0 -0008号表	レベル4
機械併用埋戻(小規模土工)		4		m3					00	
整形仕上げ工		4		m3					単第 0 -0009号表	レベル3
法面荒仕上(掘削部)		1		式						レベル4
		22		m2						

本工事費

内訳表

費目・工種・施工名称など	数	量	単	位	単	価	金	額	備	考
人力荒仕上げ(整形工) 土砂									00	
コンクリートブロック工	22		m	2					単第 0 -0010号表 レベル3	
コンクリートブロック基礎	1			式					レベル4	
ブロック基礎工 A400 - B600 (盛土用)	7		m						00	
コンクリートブロック積み	7		m						単第 0 -0011号表 レベル4	
コンクリートブロック積工	22		m	2					00	
裏込材	22		m	2					単第 0 -0014号表 レベル4	
裏込工(ブロック積・ブロック張) ブロック積み 再生クラッシャーラン(RC-40)	11		m	3					00	
すりつけ工	11		m	3					単第 0 -0015号表 レベル3	
	1			式						

本工事費

内訳表

費目・工種・施工名称など	数	量	単	位	単	価	金	額	備	考
石積									レベル4	
	4		m	2					00	
石積工（現場発生材）										
	4		m	2					単第 0 -0016号表	
災害復旧工事（B箇所）									レベル1	
	1		式							
土工									レベル2	
	1		式							
掘削工									レベル3	
	1		式							
土砂掘削 土砂									レベル4	
	17		m	3						
掘削 土砂 上記以外(小規模) 標準									00	
	17		m	3					単第 0 -0001号表	
盛土工									レベル3	
	1		式							
盛土 土砂									レベル4	
	57		m	3						

本工事費

内訳表

費目・工種・施工名称など	数	量	単	位	単	価	金	額	備	考
購入土砂(ほぐし) 設計CBR20以上									00	
	19			m3						
機械併用盛土(小規模土工)									00	
	57			m3						単第 0 -0002号表
整形仕上げ工										レベル3
	1			式						
法面整形(盛土部) レキ質土,砂及び砂質土,粘性土										レベル4
	59			m2						
法面整形 盛土部 法面締固め無し 現場制約無し レキ質土,砂及び砂質土,粘性土									00	
	59			m2						単第 0 -0005号表
法面工										レベル2
	1			式						
作業土工										レベル3
	1			式						
床掘										レベル4
	6			m3						
床掘り 土砂 上記以外(小規模)									00	
	6			m3						単第 0 -0008号表

本工事費

内訳表

費目・工種・施工名称など	数	量	単 位	単 価	金 額	備 考
埋戻						レベル4
	1		m3			
機械併用埋戻(小規模土工)						00
	1		m3			単第 0 -0009号表
植生工						レベル3
	1		式			
張芝工 人工芝						レベル4
	59		m2			
張芝工 全面張 人工芝(幅 100cm程度)						00
	59		m2			単第 0 -0007号表
かご工						レベル3
	1		式			
ふとんかご 階段式 高さ50cm×幅120cm						レベル4
	21		m			
ふとんかご 設置 階段式 高さ50cm×幅120cm						00
	21		m			単第 0 -0018号表
止杭						00
	10		本			単第 0 -0019号表

本工事費

内訳表

頁0 -0009

費目・工種・施工名称など	数	量	単	位	単	価	金	額	備	考
暗渠排水工									レベル3	
	1			式						
吸水渠 PC50									レベル4	
	2.2			m						
暗渠排水工(吸水渠) PC50									00	
	2.2			m					単第 0 -0020号表	
水路復旧工									レベル2	
	1			式						
プレキャスト水路工									レベル3	
	1			式						
水路敷設替									レベル4	
	4			m						
角フリューム布設(再利用撤去) KF-200 接合なし									00	
	4			m					単第 0 -0030号表	
角フリューム布設(再利用設置) KF-200 接合なし									00	
	4			m					単第 0 -0031号表	
ヒューム管敷設替									レベル4	
	2			m						

本工事費

内訳表

費目・工種・施工名称など	数	量	単	位	単	価	金	額	備	考
ヒューム管									00	
集水枳	2		m						単第 0 -0032号表	レベル4
コンクリート 小型構造物 18-8-40BB 人力打設	1		基						00	
型枠 一般型枠 小型構造物	0.3		m3						単第 0 -0012号表	
基礎砕石 砕石の厚さ12.5cmを超え17.5cm以下 RC-40									00	
構造物撤去工	3.1		m2						単第 0 -0013号表	
構造物取壊し工	1		m2						単第 0 -0033号表	レベル2
構造物取壊し工	1		式							レベル3
コンクリート構造物取壊し	1		式							レベル4
構造物とりこわし工(無筋構造物)	0.8		m3							
	0.8		m3						00	
									単第 0 -0035号表	

本工事費

内訳表

費目・工種・施工名称など	数	量	単	位	単	価	金	額	備	考
Co殻再資源化施設受入費 鉄筋構造物		0.1		t					00	
災害復旧工事（C箇所）		1		式					レベル1	
土工		1		式					レベル2	
掘削工		1		式					レベル3	
土砂掘削 土砂		12		m3					レベル4	
掘削 土砂 上記以外(小規模) 標準		12		m3					00	
盛土工		1		式					単第 0 -0001号表 レベル3	
盛土 土砂		11		m3					レベル4	
機械併用盛土(小規模土工)		11		m3					00	
		11		m3					単第 0 -0002号表	

本工事費

内訳表

費目・工種・施工名称など	数	量	単	位	単	価	金	額	備	考
整形仕上げ工									レベル3	
	1			式						
法面整形(盛土部) レキ質土,砂及び砂質土,粘性土									レベル4	
	25			m ²						
法面整形 盛土部 法面締固め無し 現場制約無し レキ質土,砂及び砂質土,粘性土									00	
	25			m ²					単第 0 -0005号表	
残土処理工									レベル3	
	1			式						
残土処理									レベル4	
	3			m ³						
土砂等運搬 小規模 土砂(岩塊・玉石混り土含む) DID区間無し 距離0.2km以下									00	
	3			m ³					単第 0 -0006号表	
法面工									レベル2	
	1			式						
作業土工									レベル3	
	1			式						
床掘									レベル4	
	5			m ³						

本工事費

内訳表

費目・工種・施工名称など	数	量	単	位	単	価	金	額	備	考
床掘り 土砂 上記以外(小規模)	5		m ³						00	
埋戻	1		m ³						単第 0 -0008号表 レベル4	
機械併用埋戻(小規模土工)	1		m ³						00	
植生工	1		m ³						単第 0 -0009号表 レベル3	
張芝工 人工芝	25		m ²						レベル4	
張芝工 全面張 人工芝(幅 100cm程度)	25		m ²						00	
かご工	1		式						単第 0 -0007号表 レベル3	
ふとんかご 階段式 高さ50cm×幅120cm	15		m						レベル4	
ふとんかご 設置 階段式 高さ50cm×幅120cm	15		m						00	
									単第 0 -0018号表	

本工事費

内訳表

費目・工種・施工名称など	数	量	単	位	単	価	金	額	備	考
止杭									00	
暗渠排水工	8			本					単第 0 -0019号表	レベル3
吸水渠 PC50	1			式						レベル4
暗渠排水工(吸水渠) PC50	2.2			m						00
水路復旧工	2.2			m					単第 0 -0020号表	レベル2
プレキャスト水路工	1			式						レベル3
水路敷設替	1			式						レベル4
角フリューム布設(再利用撤去) KF-200 接合なし	7.5			m						00
角フリューム布設(再利用設置) KF-200 接合なし	7.5			m					単第 0 -0030号表	00
角フリューム布設(再利用設置) KF-200 接合なし	7.5			m					単第 0 -0031号表	

本工事費

内訳表

費目・工種・施工名称など	数	量	単 位	単 価	金 額	備 考
運搬費						
運搬費						レベル2
運搬費	1		式			レベル3
仮設材輸送	1		式			レベル4
仮設材（敷鉄板）運搬費	1		式			00
共通仮設費率 分額	1		式			
共通仮設費計						
純工事費						
現場管理費						

本工事費

内訳表

費目・工種・施工名称など	数	量	単 位	単 価	金 額	備 考
工事原価						
一般管理費率分						
一般管理費計						
工事価格計						
消費税相当額計						
請負工事費計						

施工単価表

掘削

SPK19040001

単第 0 -0001号表

土砂 上記以外(小規模)

標準

1

m3 当り

機械構成比: 31.50% 労務構成比:

57.43%

材料構成比: 11.07%

市場単価構成比: 0.00%

標準単価:

1,072.2000

代表機労材規格(積算地区)	構成比	単価(積算地区)	代表機労材規格(東京地区)	単価(東京地区)	備考
バックホウ(クローラ型) 標準型・排2 山積0.28/平積0.2m3	31.50%		バックホウ(クローラ型) 標準型・排2 山積0.28/平積0.2m3		MTPC00062 MTPT00062
運転手(特殊)	57.43%		運転手(特殊)		RTPC00006 RTPT00006
軽油 パトロール給油,2~4KL積載車給油	11.07%		軽油1.2号パトロール給油		TTPC00013 TTPT00013
積算単価			積算単価		EP001
A=1 土砂 F=7 標準			B=5 上記以外(小規模)		

施工単価表

機械投入(バックホウ)

SPK19040007

単第 0 -0003号表

土砂

小規模(標準)

1

m3 当り

機械構成比: 31.50% 労務構成比:

57.43%

材料構成比: 11.07%

市場単価構成比: 0.00%

標準単価:

945.1700

代表機劣材規格(積算地区)	構成比	単価(積算地区)	代表機劣材規格(東京地区)	単価(東京地区)	備考
バックホウ(クローラ型) 標準型・排2 山積0.28/平積0.2m3	31.50%		バックホウ(クローラ型) 標準型・排2 山積0.28/平積0.2m3		MTPC00062 MTPT00062
運転手(特殊)	57.43%		運転手(特殊)		RTPC00006 RTPT00006
軽油 パトロール給油,2~4KL積載車給油	11.07%		軽油1.2号パトロール給油		TTPC00013 TTPT00013
積算単価			積算単価		EP001
A=1 土砂			B=4 小規模(標準)		

施工単価表

法面整形

SPK19040030

単第 0 -0005号表

盛土部 法面締固め無し 現場制約無し

レキ質土,砂及び砂質土,粘性土

1

m2 当り

機械構成比: 14.45% 労務構成比:

73.07% 材料構成比: 12.48%

市場単価構成比: 0.00%

標準単価:

372.5900

代表機材規格(積算地区)	構成比	単価(積算地区)	代表機材規格(東京地区)	単価(東京地区)	備考
<賃>バックホウ(クローラ型) 山積0.8m3(平積0.6) 排出ガス対策型(第1,2,3次基準値)低騒音	14.45%		バックホウ クローラ型 山積0.8m3(平積0.6m3)		KTPC00018 KTPT00018
普通作業員	32.55%		普通作業員		RTPC00002 RTPT00002
運転手(特殊)	27.53%		運転手(特殊)		RTPC00006 RTPT00006
土木一般世話役	12.99%		土木一般世話役		RTPC00009 RTPT00009
軽油 パトロール給油,2~4KL積載車給油	12.48%		軽油1.2号パトロール給油		TTPC00013 TTPT00013
積算単価			積算単価		EP001
A=1 盛土部 C=2 現場制約無し E=1 全ての費用			B=2 法面締固め無し D=2 レキ質土,砂及び砂質土,粘性土		

施工単価表

土砂等運搬

SPK19040002

単第 0 -0006号表

小規模 土砂(岩塊・玉石混り土含む)

DID区間無し 距離0.2km以下

1

m3 当り

機械構成比: 27.16% 労務構成比:

60.81% 材料構成比: 12.03%

市場単価構成比: 0.00%

標準単価:

621.6500

代表機劣材規格(積算地区)	構成比	単価(積算地区)	代表機劣材規格(東京地区)	単価(東京地区)	備考
ダンプトラック[オンロード・ディーゼル] 4t積級 (タイヤ損耗費及び補修費(良好)を含む)	27.16%		ダンプトラック[オンロード・ディーゼル] 4t積級 (タイヤ損耗費及び補修費(良好)を含む)		MTPC00017T1 MTPT00017T1
運転手(一般)	60.81%		運転手(一般)		RTPC00007 RTPT00007
軽油 パトロール給油,2~4KL積載車給油	12.03%		軽油1.2号パトロール給油		TTPC00013 TTPT00013
積算単価			積算単価		EP001
A=2 小規模 C=1 土砂(岩塊・玉石混り土含む) F=1 距離0.2km以下			B=5 バックホウ山積0.28m3(平積0.2m3) D=1 DID区間無し		

施工単価表

床掘り

SPK19040015

単第 0 -0008号表

土砂 上記以外(小規模)

1

m3 当り

機械構成比: 23.22% 労務構成比: 69.53%

材料構成比: 7.25%

市場単価構成比: 0.00%

標準単価:

1,898.2000

代表機材規格(積算地区)	構成比	単価(積算地区)	代表機材規格(東京地区)	単価(東京地区)	備考
バックホウ(クローラ型) 後方超小旋回型・排2 山積0.28/平積0.2m3	23.22%		バックホウ(クローラ型) 後方超小旋回型・排2 山積0.28/平積0.2m3		MTPC00083 MTPT00083
運転手(特殊)	37.61%		運転手(特殊)		RTPC00006 RTPT00006
普通作業員	31.92%		普通作業員		RTPC00002 RTPT00002
軽油 パトロール給油,2~4KL積載車給油	7.25%		軽油1.2号パトロール給油		TTPC00013 TTPT00013
積算単価			積算単価		EP001
A=1 土砂 E=1 全ての費用			B=5 上記以外(小規模)		

施工単価表

コンクリート

SPK19040150

単第 0 -0012号表

小型構造物 18-8-40BB

人力打設

1

m3 当り

機械構成比: 0.00%

労務構成比:

44.60%

材料構成比:

55.40%

市場単価構成比:

0.00%

標準単価:

26,609.0000

代表機材規格(積算地区)	構成比	単価(積算地区)	代表機材規格(東京地区)	単価(東京地区)	備考
普通作業員	25.35%		普通作業員		RTPC00002 RTPT00002
特殊作業員	8.71%		特殊作業員		RTPC00001 RTPT00001
土木一般世話役	8.27%		土木一般世話役		RTPC00009 RTPT00009
その他(労務)			その他(労務)		ER009
レディーミクストコンクリート指定品 呼び強度18,スランプ8,粗骨材40 W/C(60%),種別(高炉)	55.40%		生コンクリート 高炉 24-12-25(20) W/C 55%		TTPCD0010 TTPT00343
積算単価			積算単価		E9999
A=2 小型構造物 C=2 18-8-40BB H=2 現場内小運搬無し K=1 全ての費用			B=3 人力打設 F=2 一般養生 J=1 -		

施工単価表

型枠

SPK19040152

単第 0 -0013号表

一般型枠

小型構造物

1

m2 当り

機械構成比: 0.00%

労務構成比: 100.00%

材料構成比: 0.00%

市場単価構成比: 0.00%

標準単価:

7,449.4000

代表機材規格(積算地区)	構成比	単価(積算地区)	代表機材規格(東京地区)	単価(東京地区)	備考
型わく工	45.50%		型わく工		RTPC00010 RTPT00010
普通作業員	30.09%		普通作業員		RTPC00002 RTPT00002
土木一般世話役	11.37%		土木一般世話役		RTPC00009 RTPT00009
その他(労務)			その他(労務)		ER009
積算単価			積算単価		EP001
A=1 C=1 一般型枠 全ての費用			B=2 小型構造物		

石積工（現場発生材）

施工単価表

単第 0 -0016号表

頁0 -0034

10 m2 当り

名称・規格など	数量	単位	単価	金額	備考
土木一般世話役	0.54	人			
石工	0.86	人			
普通作業員	1.0	人			
機-28_バックホウ運転(賃料) クレーン付2.9t吊 山積0.45m3 排対1次	0.65	日			単第 0-0017号表
特殊作業員	0.15	人			
普通作業員	0.21	人			
レディーミクストコンクリート指定品 呼び強度18,スランプ8,粗骨材40 W/C(60%),種別(高炉)	1.37	m3			
雑材料	12	%			
諸雑費	1	式			
合計	10	m2			
単位当り	1	m2			

施工単価表

頁0 -0036

ふとんかご
設置

SPK19040131

単第 0 -0018号表

階段式 高さ50cm×幅120cm

1

m 当り

機械構成比: 6.67% 労務構成比:

33.54%

材料構成比: 59.79%

市場単価構成比: 0.00%

標準単価:

12,978.0000

代表機材規格(積算地区)	構成比	単価(積算地区)	代表機材規格(東京地区)	単価(東京地区)	備考
バックハウ(クローラ型) 標準型・排2 山積0.8/平積0.6m3	6.67%		バックハウ(クローラ型) 標準型・排2 山積0.8/平積0.6m3		MTPC00014 MTPT00014
普通作業員	18.67%		普通作業員		RTPC00002 RTPT00002
特殊作業員	5.72%		特殊作業員		RTPC00001 RTPT00001
運転手(特殊)	5.05%		運転手(特殊)		RTPC00006 RTPT00006
土木一般世話役	4.10%		土木一般世話役		RTPC00009 RTPT00009
割ぐり石 200~150mm	26.16%		詰石割栗石 150-200mm		TTPC00007 TTPT00007
角形じゃかごパネルタイプ GS-3,線径4.0(#8) 網目13cm,高さ50cm,幅120cm	24.96%		ふとんかご角形パネルタイプ GS-3線径4.0mm(#8)網目13cm,50cm×120cm		TTPC00036 TTPT00036
軽油 パトロール給油,2~4KL積載車給油	2.44%		軽油1.2号パトロール給油		TTPC00013 TTPT00013
その他(材料)			その他(材料)		EZ009

施工単価表

暗渠排水工(吸水渠)

PC50

単第 0 -0020号表

頁0 -0039

100 m 当り

名称・規格など	数量	単位	単価	金額	備考
表土剥取(バックホウ0.6m3) 土砂標準 無し 障害無し	45.0	m3			単第 0-0021号表
暗渠排水工(バックホウ掘削(床掘)) 掘削深: 0.5m	100.0	m			単第 0-0022号表
普通作業員(人力掘削)	0.30	人			
ポリエチレン有孔管 呼び径 50mm L=4.0m	101.00	m			
コンクリート用碎石 20~5mm	6.30	m3			
モミガラ	6.50	m3			単第 0-0024号表
暗渠排水工(暗渠排水管布設) 暗渠排水管(定尺管): 50~75	100.00	m			単第 0-0025号表
暗渠排水工(被覆材投入) 碎石	6.0	m3			単第 0-0026号表
暗渠排水工(被覆材投入) もみ殻	5.0	m3			単第 0-0027号表 0.05*100
基盤土処理 土砂 土量50,000m3未満	11.00	m3			単第 0-0028号表
表土戻し 土砂 土量50,000m3未満	45.00	m3			単第 0-0029号表
普通作業員	0.46	人			

施工単価表

表土剥取(バックホウ0.6m3)

SPK19040015

単第 0 -0021号表

土砂 標準

無し 障害無し

1

m3 当り

機械構成比: 44.92% 労務構成比:

37.40%

材料構成比: 17.68%

市場単価構成比: 0.00%

標準単価:

277.3700

代表機劣材規格(積算地区)	構成比	単価(積算地区)	代表機劣材規格(東京地区)	単価(東京地区)	備考
バックホウ(クローラ型) 標準型・排2 山積0.8/平積0.6m3	44.92%		バックホウ(クローラ型) 標準型・排2 山積0.8/平積0.6m3		MTPC00014 MTPT00014
運転手(特殊)	37.40%		運転手(特殊)		RTPC00006 RTPT00006
軽油 パトロール給油,2~4KL積載車給油	17.68%		軽油1.2号パトロール給油		TTPC00013 TTPT00013
積算単価			積算単価		EP001
A=1 土砂 C=1 無し E=1 全ての費用			B=1 標準 D=1 障害無し		

施工単価表

名称・規格など	数量	単位	単価	金額	備考
モミガラ	1.0	m3			
袋 (モミガラ用)	5.9	袋			
軽作業員	0.08	人			
トラック 普通型 4~4.5t積	0.12	時間			
軽油 パトロール給油,2~4KL積載車給油	0.71	L			0.12*5.9
運転手(一般)	0.03	人			0.12*0.21
軽作業員	0.03	人			
諸雑費	1	式			
単位当り	1	m3			
A=0 モミガラ単価 (円/m3)					

施工単価表

基盤土処理
土砂

SPK19040007

単第 0 -0028号表

土量50,000m3未満

1

m3 当り

機械構成比: 44.75% 労務構成比:

37.76%

材料構成比: 17.49%

市場単価構成比: 0.00%

標準単価:

195.0000

代表機労材規格(積算地区)	構成比	単価(積算地区)	代表機労材規格(東京地区)	単価(東京地区)	備考
バックホウ(クローラ型) 標準型・排2 山積0.8/平積0.6m3	44.75%		バックホウ(クローラ型) 標準型・排2 山積0.8/平積0.6m3		MTPC00014 MTPT00014
運転手(特殊)	37.76%		運転手(特殊)		RTPC00006 RTPT00006
軽油 パトロール給油,2~4KL積載車給油	17.49%		軽油1.2号パトロール給油		TTPC00013 TTPT00013
積算単価			積算単価		EP001
A=1 土砂			B=1 土量50,000m3未満		

施工単価表

表土戻し

SPK19040007

単第 0 -0029号表

土砂

土量50,000m3未満

1

m3 当り

機械構成比: 44.75%

労務構成比: 37.76%

材料構成比: 17.49%

市場単価構成比: 0.00%

標準単価:

195.0000

代表機劣材規格(積算地区)	構成比	単価(積算地区)	代表機劣材規格(東京地区)	単価(東京地区)	備考
バックホウ(クローラ型) 標準型・排2 山積0.8/平積0.6m3	44.75%		バックホウ(クローラ型) 標準型・排2 山積0.8/平積0.6m3		MTPC00014 MTPT00014
運転手(特殊)	37.76%		運転手(特殊)		RTPC00006 RTPT00006
軽油 パトロール給油,2~4KL積載車給油	17.49%		軽油1.2号パトロール給油		TTPC00013 TTPT00013
積算単価			積算単価		EP001
A=1 土砂			B=1 土量50,000m3未満		

施工単価表

基礎砕石

SPK19040039

単第 0 -0033号表

砕石の厚さ12.5cmを超え17.5cm以下

RC-40

1

m2 当り

機械構成比: 4.45% 労務構成比: 71.67%

材料構成比: 23.88%

市場単価構成比: 0.00%

標準単価:

1,014.3000

代表機材規格(積算地区)	構成比	単価(積算地区)	代表機材規格(東京地区)	単価(東京地区)	備考
<賃>バックホウ(クローラ型) 山積0.8m3(平積0.6) 排出ガス対策型(第1,2,3次基準値)低騒音	4.42%		バックホウ クローラ型 山積0.8m3(平積0.6m3)		KTPC00018 KTPT00018
その他(機械)			その他(機械)		EK009
普通作業員	37.31%		普通作業員		RTPC00002 RTPT00002
特殊作業員	16.24%		特殊作業員		RTPC00001 RTPT00001
土木一般世話役	9.23%		土木一般世話役		RTPC00009 RTPT00009
運転手(特殊)	8.40%		運転手(特殊)		RTPC00006 RTPT00006
その他(労務)			その他(労務)		ER009
再生クラッシャーラン 40~0mm	21.29%		再生クラッシャーラン RC-40		TTPC00008 TTPT00008
軽油 パトロール給油,2~4KL積載車給油	2.58%		軽油1.2号パトロール給油		TTPC00013 TTPT00013

施工単価表

頁0 -0055

遠心力鉄筋コンクリート管(B形)

SPKN1910063

単第 0 -0034号表

据付・撤去 管径200mm

外圧管1種

1

m 当り

機械構成比: 13.37% 労務構成比:

47.28%

材料構成比: 39.35%

市場単価構成比: 0.00%

標準単価:

9,976.9000

代表機劣材規格(積算地区)	構成比	単価(積算地区)	代表機劣材規格(東京地区)	単価(東京地区)	備考
バックホウ(クローラ型) 標準型・クレーン機能付き・排1 山積0.45/平積0.35m3,吊能力2.9t	10.21%		バックホウ(クローラ型) 標準型・クレーン機能付き・排1 山積0.45/平積0.35m3,吊能力2.9t		MTPC00063 MTPT00063
その他(機械)			その他(機械)		EK009
運転手(特殊)	13.21%		運転手(特殊)		RTPC00006 RTPT00006
普通作業員	12.14%		普通作業員		RTPC00002 RTPT00002
土木一般世話役	7.27%		土木一般世話役		RTPC00009 RTPT00009
特殊作業員	3.48%		特殊作業員		RTPC00001 RTPT00001
その他(労務)			その他(労務)		ER009
遠心力鉄筋コンクリート管(JISA5372) 外圧管,B形1種,呼び径200,長さ2,000 参考質量103kg	34.57%		ヒューム管 外圧管 B形1種 径200mm×長さ2,000mm		TTPC00107 TTPT00107
軽油 パトロール給油,2~4KL積載車給油	3.65%		軽油1.2号パトロール給油		TTPC00013 TTPT00013

施工単価表

殻運搬

SPK19040148

単第 0 -0037号表

Co(無筋・鉄筋)構造物とりこわし 人力積込

DID区間無し 運搬距離11.0km以下(8.5km超)

1

m3 当り

機械構成比: 20.84% 労務構成比: 70.18%

材料構成比: 8.98%

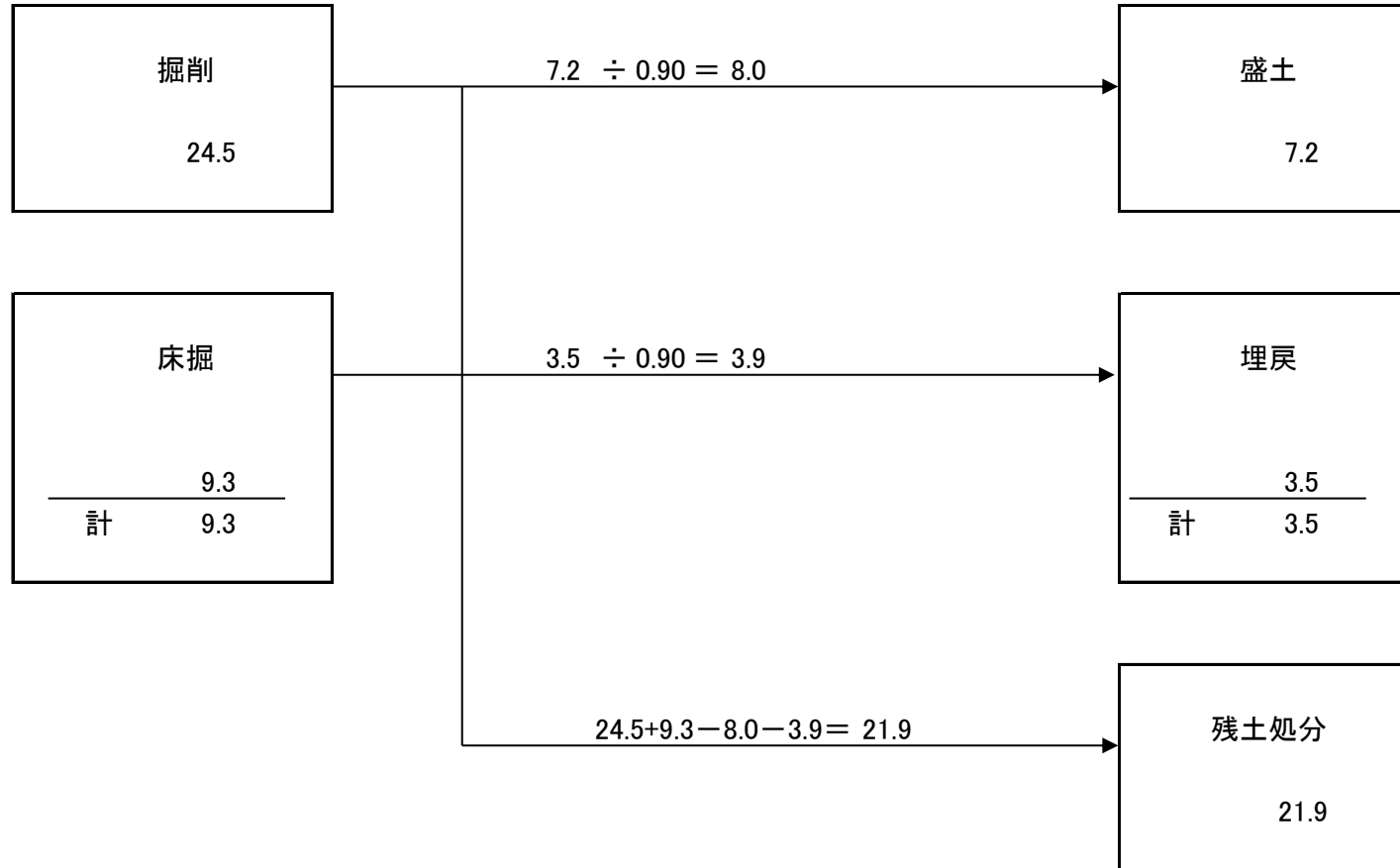
市場単価構成比: 0.00%

標準単価:

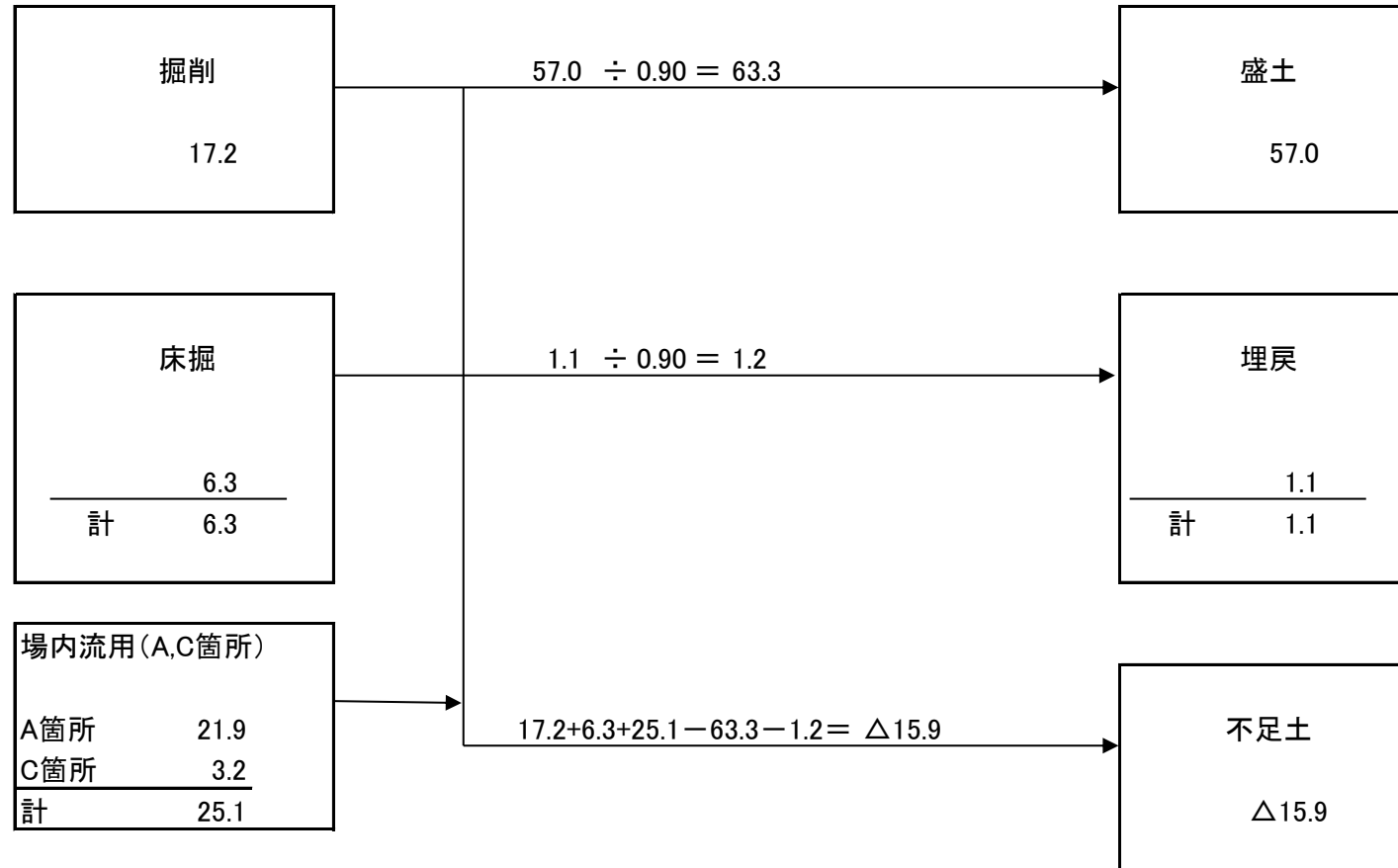
6,302.5000

代表機劣材規格(積算地区)	構成比	単価(積算地区)	代表機劣材規格(東京地区)	単価(東京地区)	備考
ダンプトラック[オンロード・ディーゼル] 2t積級 (タイヤ損耗費及び補修費(良好)を含む)	20.84%		ダンプトラック[オンロード・ディーゼル] 2t積級 (タイヤ損耗費及び補修費(良好)を含む)		MTPC00016T1 MTPT00016T1
運転手(一般)	70.18%		運転手(一般)		RTPC00007 RTPT00007
軽油 パトロール給油,2~4KL積載車給油	8.98%		軽油1.2号パトロール給油		TTPC00013 TTPT00013
積算単価			積算単価		EP001
A=1 C=1 E=1	Co(無筋・鉄筋)構造物とりこわし DID区間無し 全ての費用		B=2 D=50	人力積込 運搬距離11.0km以下(8.5km超)	

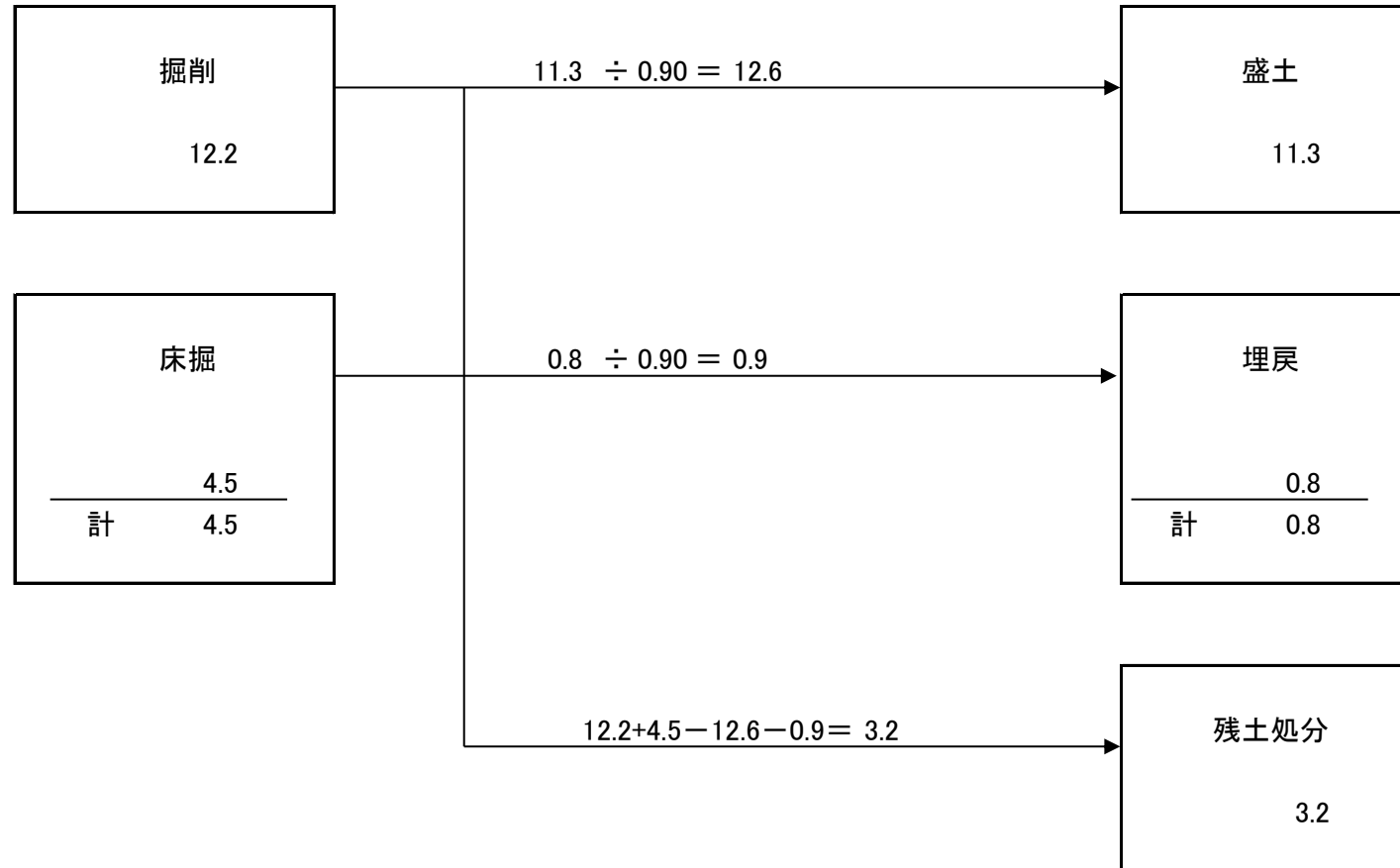
土量配分表



土量配分表



土量配分表



位置図



この図は、国土地理院地図を使用したものである